

EN Start Here

RU Установка

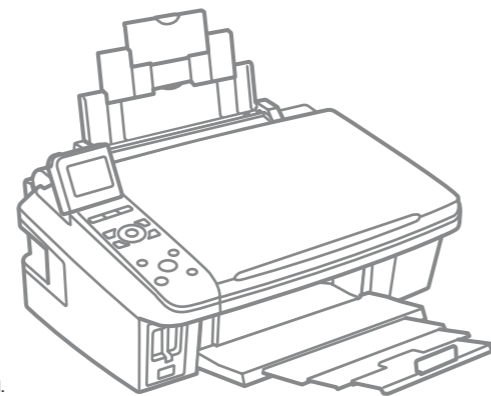
UK Встановлення

KK Осы жерден бастау

AR ابدأ من هنا

FA از اینجا شروع کنید

Warnings must be followed carefully to avoid bodily injury.
Во избежание травм инструкции в предупреждениях необходимо четко соблюдать.
Слід дотримуватися попереджень, щоб уникнути травмування.
Жарақат алмау үшін ескертулерді ұстану керек.
بنبغي اتباع التحذيرات بعناية لتجنب الإصابة الجسدية.
جهت جلوگیری از بروز هرگونه صدمات جانی، هشدارها را رعایت کنید.



Copyright © 2008 Seiko Epson Corporation. All rights reserved.
Printed in XXXXXX



Unpacking
Распаковка
Розпакування
Ораманы ашу

تفريغ العبوة
باز کردن

1

Contents may vary by location.

Содержимое упаковки может отличаться в зависимости от страны/региона.

Вміст залежить від країни.

Орналасуға қарай құрам өзгереді.

قد تتنوع المحتويات حسب الموقع.

بسته به محل های مختلف، ممکن است محتویات بسته متفاوت باشد.

Do not open the ink cartridge package until you are ready to install it in the printer. The cartridge is vacuum packed to maintain its reliability.

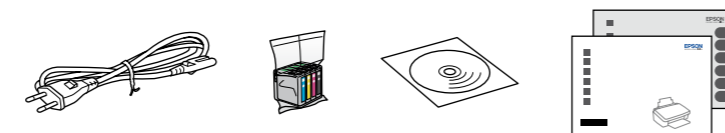
Не вскрывайте упаковку чернильного картриджа, если не планируете устанавливать его в принтер. Для сохранения функциональных возможностей картриджа он герметично запакован.

Не відкривайте упаковку картриджа, якщо не готові встановити його у принтер. Для надійності картридж запаковано у вакуумну упаковку.

Сия картриджін принтерге орнатуға дайын болғанша оның орамасын ашаңыз. Сенімділігін сақтау үшін ол вакуумда оралған.

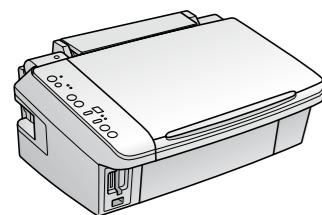
لا تفتح عبوة خرطوشة الطباعة حتى تكون مستعدًا لتركيبها. فالخرطوشة معبأة بمعبأة مضغوط الهواء حفاظًا على كفاءتها.

قبل از آماده شدن بسته کارتریج جوهر برای نصب در چاپگر، آن را باز نکنید. کارتریج برای حفظ اطمینان در بسته های کیپ و بدون هوا بسته بندی می شوند.

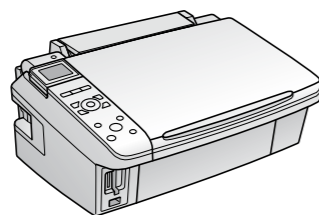


Remove all protective materials.
Снимите все защитные материалы.
Видаліть всі захисні матеріали.
Қорғау материалдарын алып тастаңыз.

قم بإزالة جميع المواد الواقية.
كليه قسمتهاي محافظ را جدا کنید.



Stylus SX200/TX200



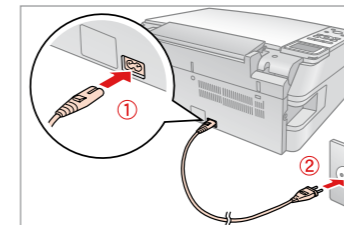
Stylus SX400/TX400

Turning On
Включение
Увімкнення
Қосу

التشغيل
روشن کردن

2

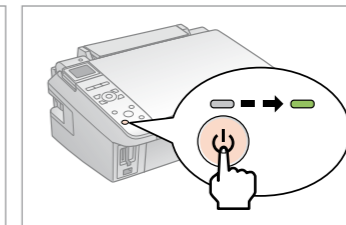
1



Connect and plug in.
Подсоедините и подключите.
Під'єднайте та підключіть.
Жалғау.

قم بالتوصيل والتشغيل.
دستگاه را وصل و دو شاخه را به پریز وصل کنید.

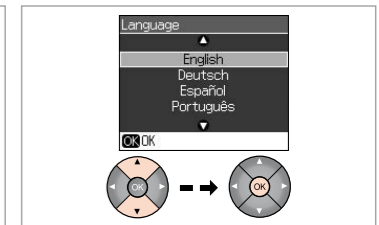
2



Turn on.
Включите.
Увімкніть.
Қосу.

قم بالتشغيل.
را روشن کنید.

3 (Stylus SX400/TX400)



Select a language.
Выберите язык.
Виберіть мову.
Тілді таңдау.

حدد لغة.
زبانى را انتخاب کنید.

Installing the Ink
Cartridges

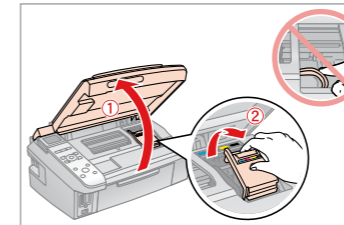
Установка
чернильных
картриджей
Встановлення
картриджів

Сия картридждерін
орнату

تركيب خراطيش الحبر
نصب کارتریج های جوهر

3

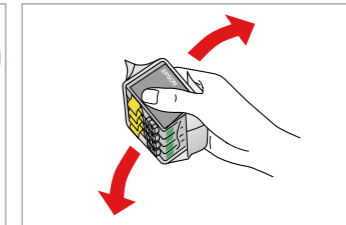
1



Open.
Откройте.
Відкрийте.
Ашу.

قم بفتح.
باز کنید.

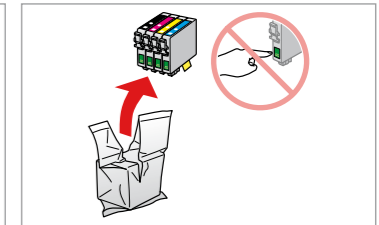
2



Shake.
Встряхните.
Струсніть.
Шайқау.

افتح.
باز کنید.

3

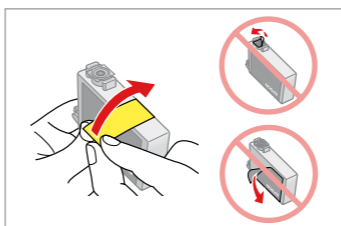


Unpack.
Распакуйте.
Розпакуйте.
Ораманы ашу.

قم بفتح.
تکان دهید.

أفغ العبوة.
بسته را باز کنید.

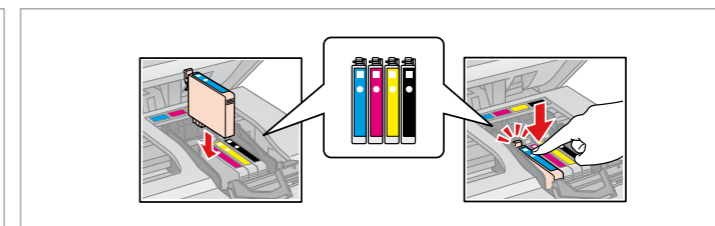
4



Remove yellow tape.
Удалите желтую полоску.
Зніміть жовту стрічку.
Сары таспаны алып тастау.

أزل الشريط الأصفر.
نوار زرد را جدا کنید.

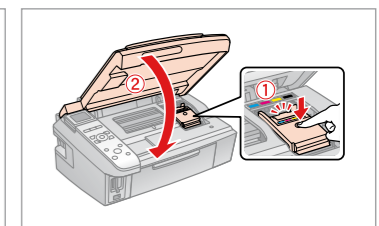
5



Install.
Установите.
Встановіть.
Орнату.

رکب.
نصب کنید.

6

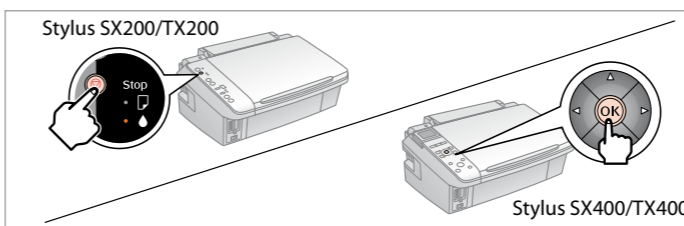


Close.
Закройте.
Закрийте.
Жабу.

اضغط (انقر).
فشار دهید (کلیک کنید).

أغلق.
ببندید.

7



Press.
Нажмите.
Натисніть.
Басу.

اضغط.
فشار دهید.

The ink cartridges first installed in your printer will be partly used to charge the print head. These cartridges print fewer pages compared to subsequent ink cartridges.

Некоторая часть чернил в картриджах, впервые установленных в принтер, будет использоваться для заправки печатающей головки. С помощью этих картриджей удастся распечатать меньшее количество страниц, чем при использовании следующих картриджей.

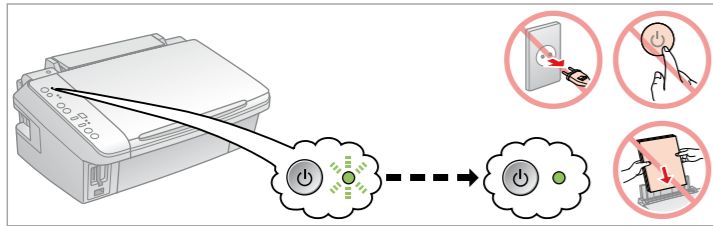
Картриджі, встановлені у принтер, частково витрач. на прокачування системи подачі чорнила. Цей картридж надрукує менше сторінок порівняно з наступними картриджами.

Принтеріңізге бірінші орнатылған сия картридждері бір бөлігімен басу үшін толтыруға жұмсалады. Бұл картридждер келесі картридждерден азырақ бет басып шығарады.

سیستم استخدام خراطيش الحبر التي يتم تركيبها للمرة الأولى في هذا المنتج استخدامًا جزئيًا لشحن رأس الطباعة. تكفي هذه الخراطيش لطباعة عدد أقل من الصفحات مقارنة بخراطيش الحبر التالية.

کارتریج های جوهری که برای اولین بار روی دستگاه نصب می شوند، مقداری برای شارژ هد شارژ هد مورد استفاده قرار می گیرند. این کارتریجها نسبت به کارتریجهای جوهر بعدی تعداد صفحات کمتری چاپ می کنند.

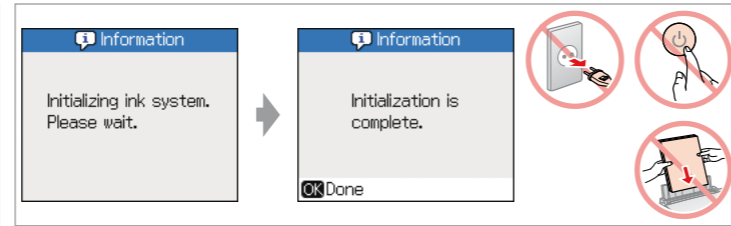
8 (Stylus SX200/TX200)



Wait approximately 2.5 mins.
 Подождите примерно 2,5 мин.
 Приблизно 2,5 хвилини.
 Шамасымен 2,5 минут күтіңіз.

انتظر حوالي 2,5 دقيقة.
 تقريباً 5/2 دقيقة صبر كنيد.

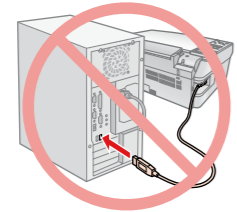
(Stylus SX400/TX400)



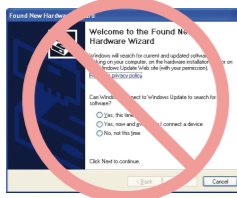
Wait approximately 2.5 mins.
 Подождите примерно 2,5 мин.
 Приблизно 2,5 хвилини.
 Шамасымен 2,5 минут күтіңіз.

انتظر حوالي 2,5 دقيقة.
 تقريباً 2/5 دقيقة صبر كنيد.

4 Installing the Software
 Установка программного обеспечения
 Встановлення програм. забезпечення
 Бағдарламаларды орнату

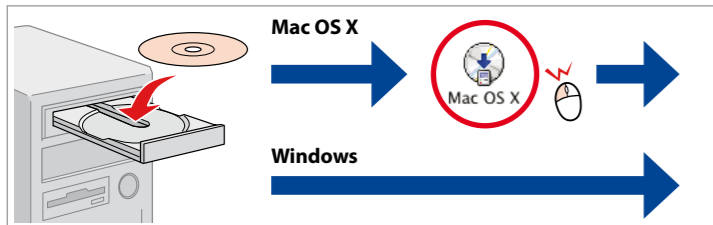


Do not connect the USB cable until you are instructed to do so.
 Подсоединяйте USB-кабель, ТОЛЬКО когда появится соответствующее указание.
 Не підключайте USB-кабель, поки не з'явиться вказівка зробити це.
 Нұсқау берілмегенше USB кабелін жалғамаңыз.
 لا تقم بتوصيل كابل USB حتى يطلب منك ذلك.
 تا زمانی که به شما آموزش داده نشده است، از اتصال کابل USB خودداری کنید.



If this screen appears, click **Cancel**.
 Если отобразится этот экран, щелкните **Cancel (Отмена)**.
 Якщо з'явиться це вікно, натисніть **Cancel (Скасувати)**.
 Осы бейнебет шықса, **Cancel (болдырмау)** дегенді нұқыңыз.
 عند ظهور هذه الشاشة، انقر فوق **Cancel (إلغاء)**.
 در صورت نمایش این صفحه، **Cancel (نغو)** را کلیک کنید.

1

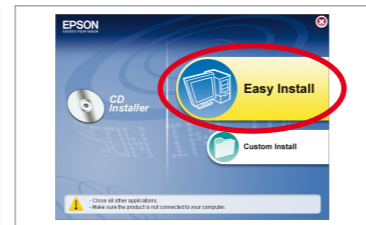


Insert.
 Вставьте.
 Вставте.
 Кіргізі.

Windows: No installation screen? →
 Windows: Отсутствует экран установки? →
 Windows: Вікно встановлення не з'явилося? →
 Windows: Орнату бейнебеті жоқ па? →
 نظام Windows: عدم وجود شاشات تثبيت؟ →
 ويندوز: صفحه مربوط به نصب ظاهر نمی شود؟ →

آدخل.
 سى دى را قرار دهيد.

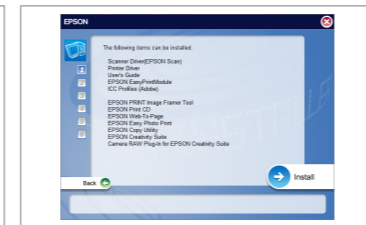
2



Click.
 Щелкните.
 Клацніть.
 Нұқы.

انقر.
 كليك كنيد

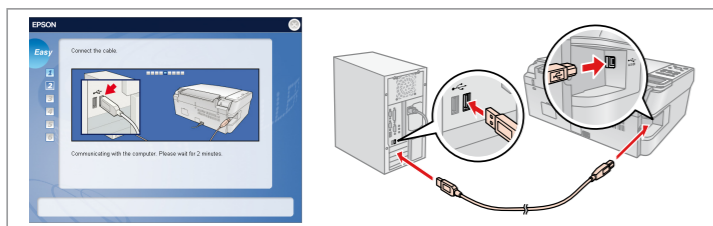
3



Follow the instructions.
 Следуйте инструкциям.
 Дотримуйтеся вказівок.
 Нұсқауларға бой ұсыну.

اتبع الإرشادات.
 دستورالعملها را دنبال کنید.

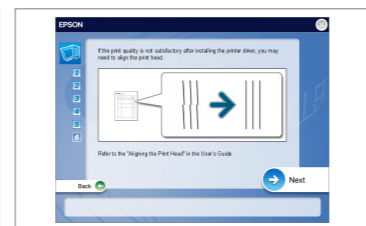
4



Connect to your PC.
 Подсоедините к компьютеру.
 Підключіть до ПК.
 Компьютеріңізге жалғау.

قم بالتوصيل بالكمبيوتر.
 به رایانه متصل کنید.

5



Check, and then click Next to continue.
 Ознакомьтесь с информацией и щелкните Далее для продолжения.
 Перевірте де, натисніть Далі, щоб продовж.
 Тексеріңіз де, Келесі түймешігін басыңыз.
 ضع علامة. ثم انقر فوق التالي للمتابعة.
 بررسی کرده و بعدی را برای ادامه فشار دهید.

6



Installation complete.
 Установка завершена.
 Орнату аяқталды.

اكتمل التثبيت.
 نصب شد.

Attaching Panel Supplement Sticker
 Наклеивание дополнительного стикера на панель
 Кріплення додаткової наклейки на панель
 Үстел қосымша жапсырмасын бекіту

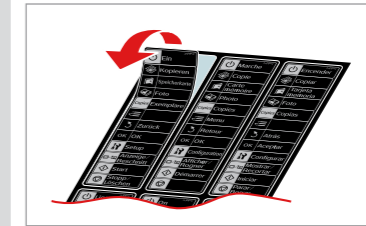
إرفاق ملصق ملحق اللوحة
 اتصال برجسب اضافى صفحه

Depending on the location, the supplementary stickers may not be available.

В некоторых странах/регионах дополнительные стикеры не предоставляются.
 Додаткові наклейки можуть бути недоступні залежно від країни.
 Орналасуға қарай қосымша жапсырмалар болмауы мүмкін.

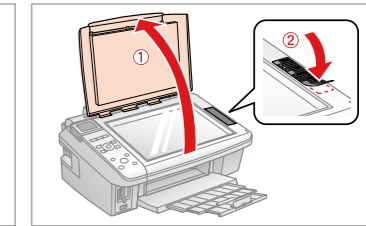
قد لا تتوفر هذه الملصقات الملحقة وفقاً للموقع.
 بسته به محل، برجسب اضافى ممكن است ارائه نشده باشد.

1



Peel off.
 Отклейте.
 Зніміть.
 Жұлып алу.

2



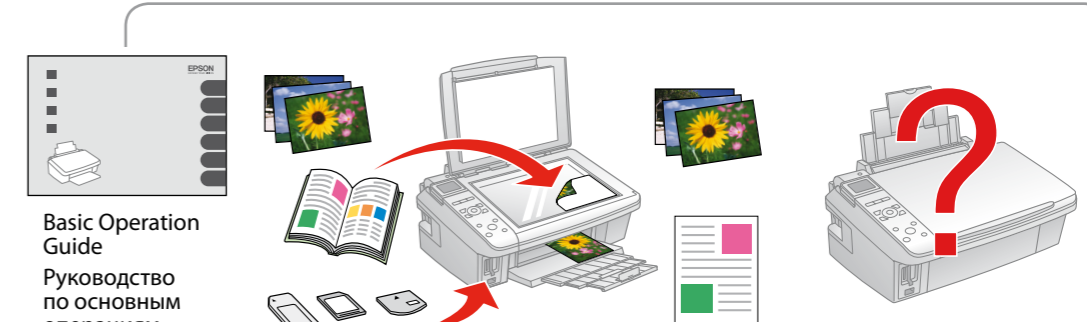
Stick.
 Наклейте.
 Наклейте.
 Жапсыру.

انزع.
 جدا کنید.

الصق.
 برجسبانيد.

Getting More Information
 Дополнительная информация
 Додаткова інформація
 Қосымша ақпарат алу

الحصول على المزيد من المعلومات
 كسب اطلاعات بیشتر



Basic Operation Guide
 Руководство по основным операциям
 Посібник з основних операцій
 Негізгі жұмыс нұсқаулығы

دليل التشغيل الأساسي
 راهنمای عملکردهای اصلی

Copying and printing without a computer
 Копирование и печать без использования компьютера
 Копіювання і друк без комп'ютера
 Компьютерсіз көшіру және басып шығару

النسخ والطباعة بدون كمبيوتر
 كپى و چاپ بدون رایانه

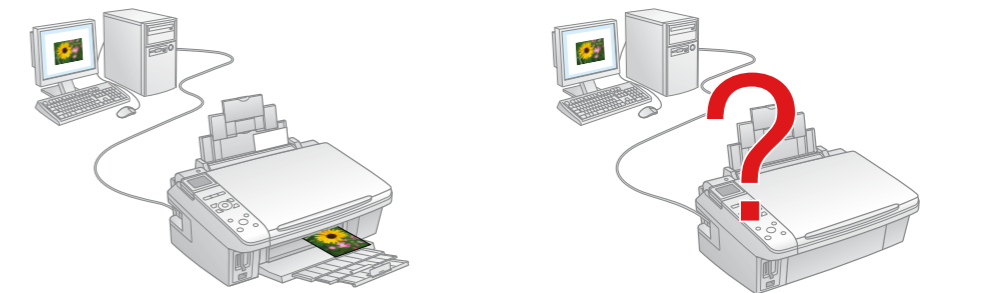
Troubleshooting and maintenance
 Устранение неисправностей и техническое обслуживание
 Усунення несправн. і обслуговування
 Ақаулықтарды жою және күту

استكشاف الأخطاء وإصلاحها والصيانة
 عیب یابی و نگهداری



User's Guide
 Руководство пользователя
 Посібник користувача
 Пайдаланушы нұсқаулығы

دليل المستخدم
 راهنمای کاربر



Printing and scanning with a computer
 Печать и сканирование с использованием компьютера
 Копіювання і друк з комп'ютером
 Компьютермен басып шығару және сканерлеу

الطباعة والمسح الضوئي باستخدام كمبيوتر
 چاپ و اسکن با رایانه

Troubleshooting and maintenance
 Устранение неисправностей и техническое обслуживание
 Усунення несправн. і обслуговування
 Ақаулықтарды жою және күту

استكشاف الأخطاء وإصلاحها والصيانة
 عیب یابی و نگهداری