

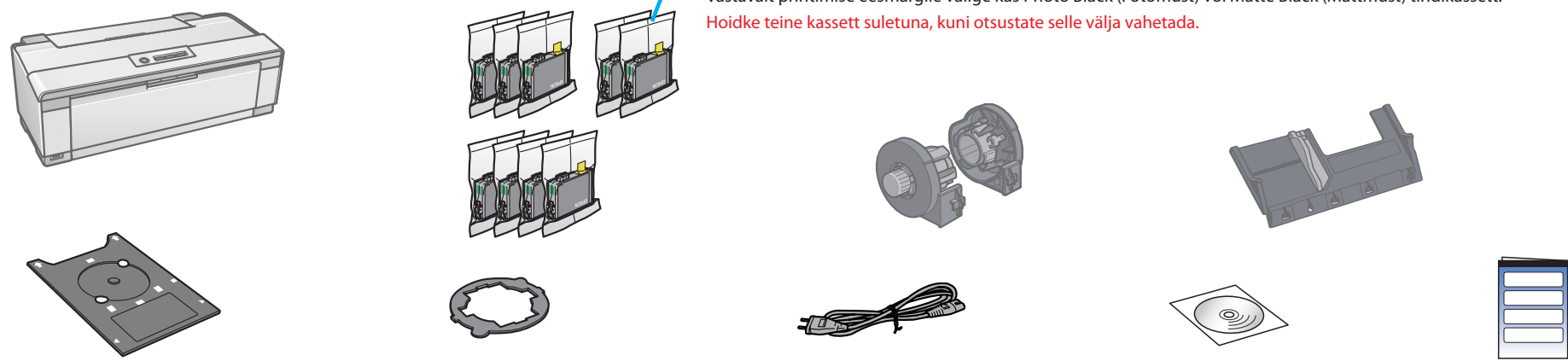
Începeți aici • Започнете оттук • Săciet šeit • Pradēkite čia • Alusta siit

! Respektāci su strictēte avertismentele pentru a evita rānirea. Предупрежденията трябва да се следват стриктно, за да се избегне нараняване. Lai izvairītos no savainojumiem, uzmanīgi jāseko brīdinājumiem. Siekiant išvengti kūno sužalojimų, reikia laikytis įspėjimų. Kehavigastuste vältimiseks järgige täpselt hoiatusi.

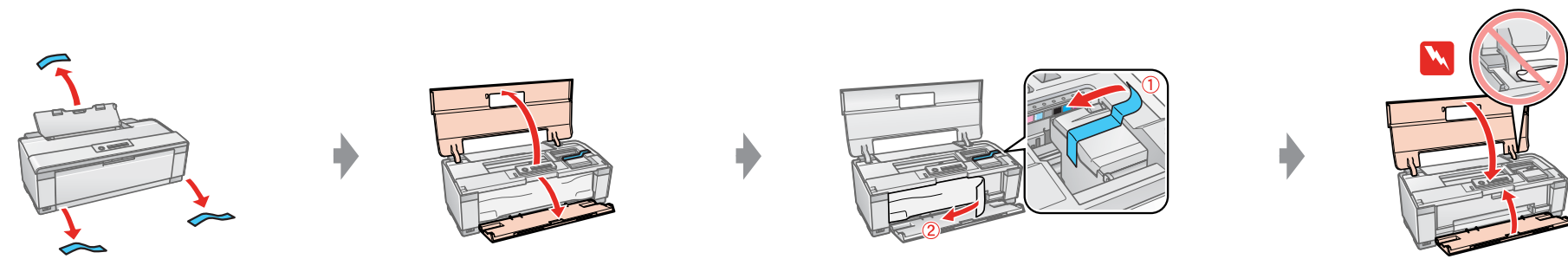
1.

- Notā:**
- Deschideți pachetul cu cartușul de cerneală doar în momentul în care sunteți pregătiți să instalați imprimanta. Cartușul este ambalat în vid pentru a i se menține fiabilitatea.
 - Păstrați tava pentru CD/DVD în poziție orizontală.
- Забелѝка:**
- Не отваряйте опаковката на касетата с мастило докато не сте готови да я поставите в принтера. Касетата е вакуумно опакована, за да се гарантира надеждността ѝ.
 - Съхранявайте тавата за CD/DVD на равна повърхност.
- Piezīme:**
- Atveriet tintes kasetnes iepakojumu, kad esat gatavi ievietot kasetni printerī. Kasetne atrodas vakuuma iepakojumā, lai nodrošinātu tās kvalitāti.
 - Glabājiet CD/DVD vietni taisnā stāvoklī.
- Pastaba:**
- Neatīdārkāyite rašalo kasetēs pakuotēs, kol nebūsite pasīrengē jos īdēti ī spausdintuvā.
 - Laikykite CD/DVD deklā horizontāliai.
- Mārkus:**
- Ārge avāge tīndikaseti pakēndit enne, kui olete valmis sēdā printerisē paigaldāma. Kasett on tōōkindlusē sāilitamiseks vaakumpakēndis.
 - Hoidke CD/DVD-alus tasasel pinnal.

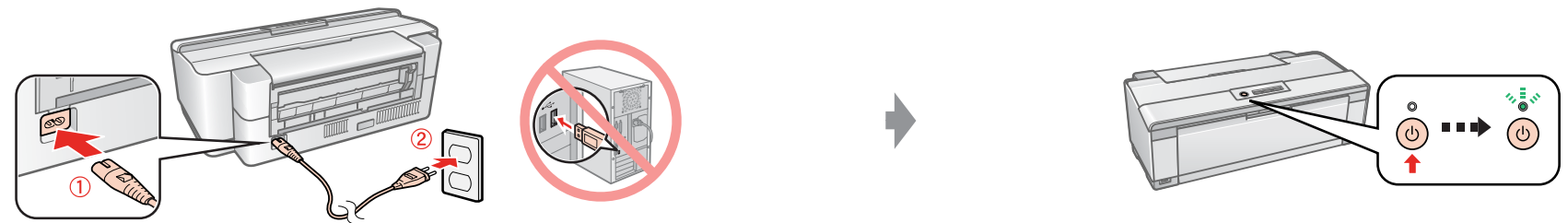
Aleģeți între Photo Black (Negru foto) și Matte Black (Negru mat) în funcție de scopul imprimării. Pāstrāyī celelalite cartușe nedeschise, pānā în momentul în care vā hotārāyī sā le schimbāyī. Избирайте между Photo Black (Фотографско черно) и Matte Black (Матово черно) в зависимост от целта на печат. Дрѝжте другата касета неотворена, докато не решите да ги смените. Izvēlieties vai nu Photo Black (Foto melns), vai Matte Black (Matēts melns) kasetni atbilstōši savam drukāšanas nolūkam. Otru kasetni glabājiet neatvērītu, līdz vēlaties tās apmainīt. Pasirinkite Photo Black (Foto juoda) ir Matte Black (Matinē juoda) kasetę pagal spausdinimo tikslā. Kitas kasetes laikykite neatidarytas tol, kol nuspręsite jas pakeisti. Vastavalt printimise eesmārgile valige kas Photo Black (Fotomust) vōi Matte Black (Mattmust) tīndikasett. Hoidke teine kasset suletuna, kuni otsustate selle vālja vahetada.



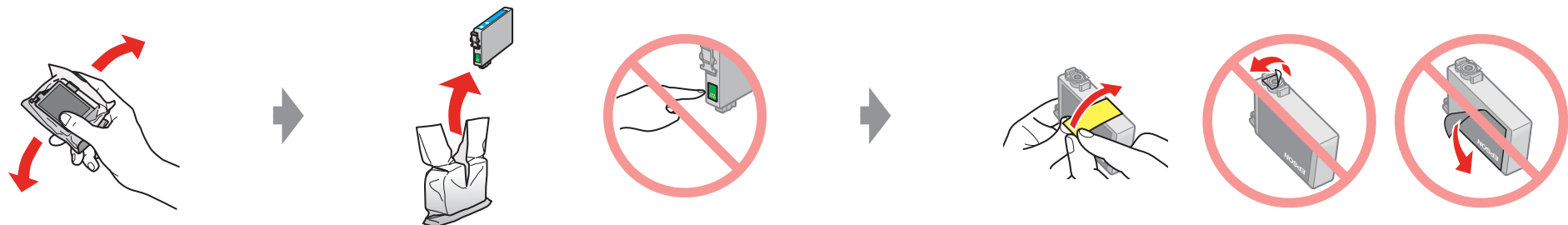
2.



3.

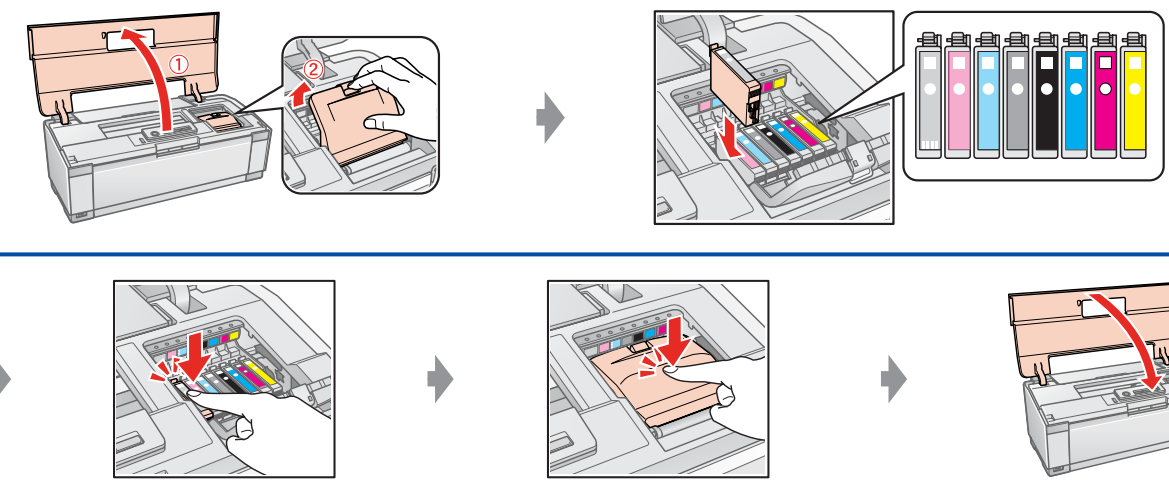


4.



Notā: Cānd agitați cartușul, s-ar putea sā auziți niște zgomote în interior. **Забелѝка:** Когато разплащате касетките с мастило, може да чуете звук отвѝтре. **Piezīme:** Kratot tintēs kasetnes, iespējams varat dzirdēt skaņu no to iekšpusēs. **Pastaba:** Purtydami rašalo kasetēs, galite girdēti iš vidaus sklindantį garsā. **Mārkus:** Tīndikaseti raputamisel vōib seest kostuda helisid.

5.

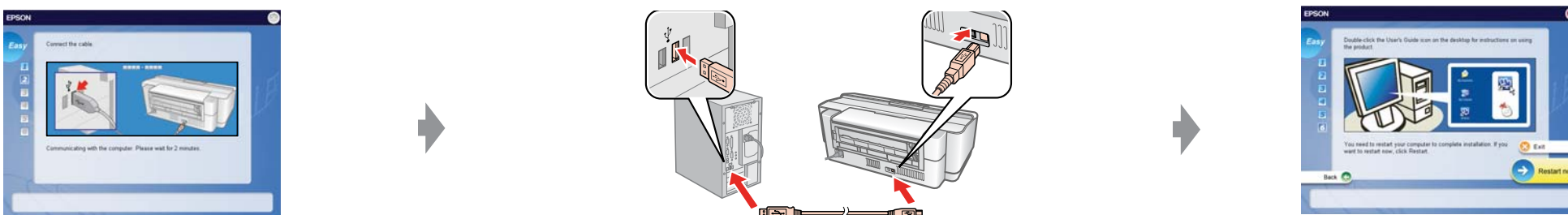
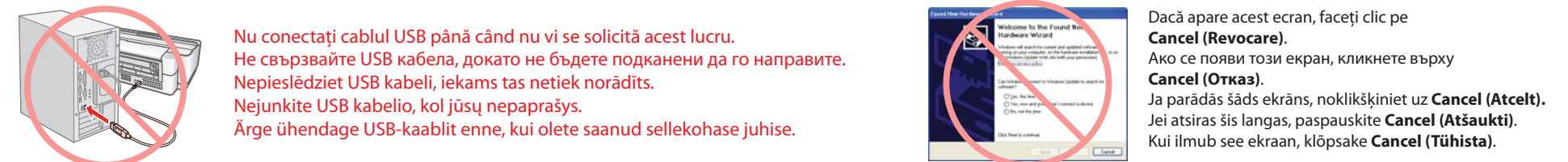


6.



Notā: Cartușele de cerneală instalate inițial în imprimantā vor fi utilizate parțial pentru încărcarea capului de imprimare. Aceste cartușe au o capacitate redusă de imprimare comparativ cu următoarele cartușe ce vor fi utilizate. **Забелѝка:** Касетите с мастило, поставени първоначално във вашия принтер, ще се ползват отчасти за зареждане на печатащата глава. Тези касети отпечатват по-малко страници, отколкото следващите касети с мастило. **Piezīme:** Šajā printerī sākotnēji ievietotās tintes kasetnes tiks daģeji izmantotas drukas galviņas uzlādē. Šīs tintes kasetnes kalpos visu tām paredzēto darbūzu. **Pastaba:** Pirmā kartā j šj produktā īdētos rašalo kasetēs bus iš dalies panaudotos spausdinimo galvutēmš uzpildyti. Naudojant šias kasetes, atspausdinsite mažiau lapų lyginant su vėlesnėmīs rašalo kasetēmš. **Mārkus:** Printerisē algseļt paigaldatud tīndikasetid kasutatakse osalisēl āra trūkiķēpa tīndiga tātīmiseks. Nendega saab printida vāhem lehekūļgi kui pārastiste tīndikasetideģa.

7.



Cum se obțin mai multe informații • Получаване на повече информация • Kā iegūt plašāku informāciju • Kaipgauti daugiau informacijos • Lisateave

