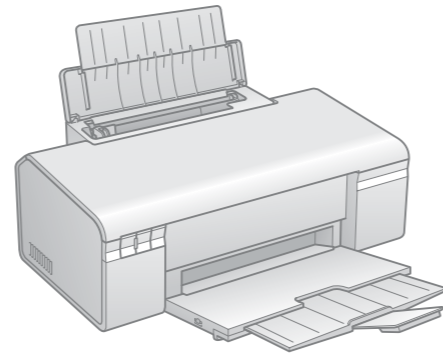


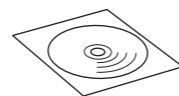
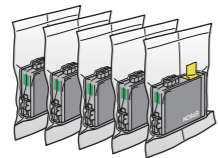
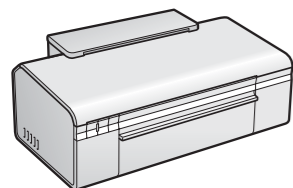
- TR Buradan Başlayın
- EL Ξεκινήστε εδώ
- SL Začnite tukaj
- HR Počnite ovdje
- MK Почнете оттука
- SR Započnite ovde



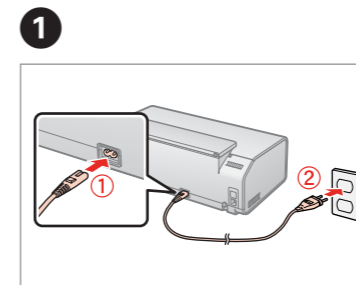
**1**  
Ambalajdan Çıkarma  
Αποσυσκευασία  
Odstranjevanje  
embalaže  
Otvaranje pakiranja  
Распакување  
Raspakivanje

İçindekiler bölgeye göre değişiklik gösterebilir.  
Та περιεχόμενα μπορεί να διαφέρουν ανά περιοχή.  
Vsebina je odvisna od območja.  
Sadržaj pakiranja se može razlikovati ovisno o lokaciji.  
Содржината може да се разликува во зависност од локацијата.  
Sadržaj se može razlikovati u zavisnosti od lokacije.

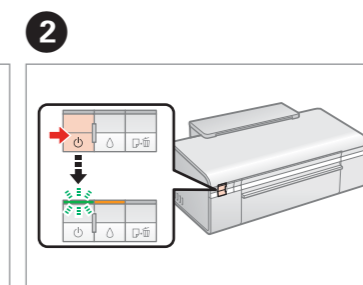
Mürekkep kartuşunu yazıcıya takmaya hazır olana kadar ambalajından çıkarmayın. Kartuş, güvenilirliğini koruması için vakumlanarak ambalajlanmıştır. Μην ανοίγετε τη συσκευασία του δοχείου μελανιού, μέχρι να είστε έτοιμοι να το τοποθετήσετε στον εκτυπωτή. Το δοχείο είναι συσκευασμένο υπό κενό, για να διατηρεί την αξιοπιστία του.  
Embalaže s kartuša s črnilom ne odpirajte, dokler je ne boste namestili v tiskalnik. Kartuša je vakuumsko pakirana, da je bolj zanesljiva.  
Spremnik s tintom otvorite tek kada ga budete spremni instalirati u pisač. Spremnik je u vakumiranom pakiranju kako bi zadržao postojanost.  
Не го отворајте пакувањето на мастилото додека не сте подготвени да го инсталирате во печатачот. Патронот е вакуумски спакуван за да се сочува неговата сигурност.  
Ne otvarajte pakovanje kertridža sa mastilom dok ne budete spremni da ga instalirate u štampač. Kertridž je vakuumiran kako bi se očuvala njegova pouzdanost.



**2**  
Koruyucu malzemelerin tümünü çıkarın  
Αφαιρέστε όλα τα προστατευτικά υλικά  
Odstranite vso zaščitno embalažo  
Uklonite sve zaštitne materijale  
Отстранете ги сите заштитни материјали  
Uklonite sve zaštitne materijale

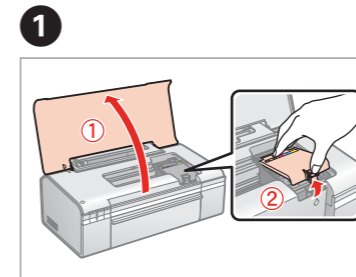


1  
Açma.  
Ενεργοποίηση.  
Vklor.  
Uključivanje.  
Вклучување.  
Uključivanje

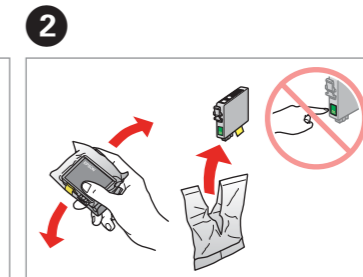


2  
Bağlayın ve prize takın.  
Τοποθετήστε το βύσμα και συνδέστε το στην πρίζα.  
Povežite in priključite.  
Spojite i ukorčajte kabel.  
Поврзете и вклучете во струја.  
Povežite i uključite.

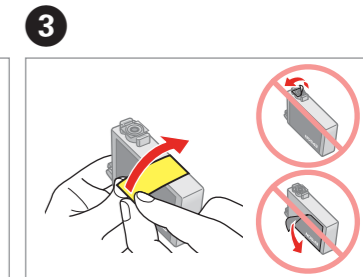
**3**  
Mürekkep Kartuşlarını Takma  
Τοποθετήστε τα δοχεία μελανιού  
Namestitev kartuš s črnilom  
Instalacija spremnika s tintom  
Инсталирање на патроните со мастило  
Instaliranje kertridža sa mastilom



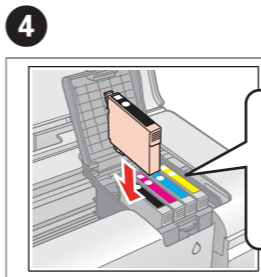
1  
Açın.  
Ανοίξτε.  
Oprite.  
Otvorite.  
Отворете.  
Otvorite.



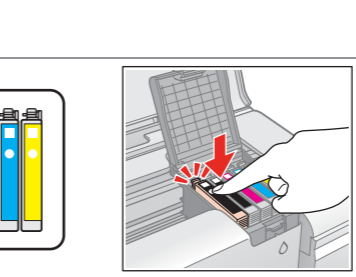
2  
Sallayın ve ambalajdan çıkarın.  
Ανακινήστε και αποσυσκευάστε.  
Kartuşo pretresite in odstranite embalažo.  
Protresite i otvorite.  
Протресете и распакувајте.  
Promućkajte i raspakujte.



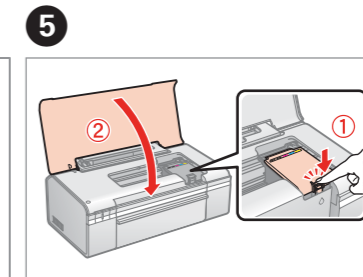
3  
Sarı bandı çıkarın.  
Αφαιρέστε την κίτρινη ταινία.  
Odstranite rumeni trak.  
Uklonite žutu traku.  
Отстранете ја жолтата лента.  
Uklonite žutu traku.



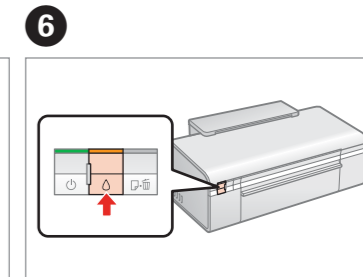
4  
Takın.  
Τοποθετήστε.  
Namestite  
Instalirajte.  
Инсталирајте.  
Instalirajte.



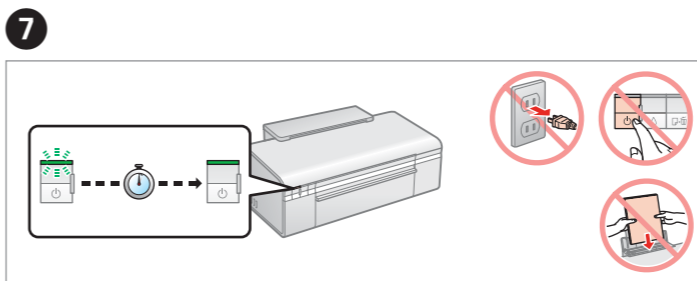
5  
Bastırın (yerine oturtun).  
Πιέστε (κλικ).  
Pritisnite (klik).  
Pritisnite (klik).  
Притиснете (клик).  
Pritisnite (klik).



6  
Kapatın.  
Κλείστε.  
Zaprite.  
Zatvorite.  
Затворете.  
Zatvorite.



7  
Basın.  
Πιέστε.  
Pritisnite.  
Pritisnite.  
Притиснете.  
Pritisnite.

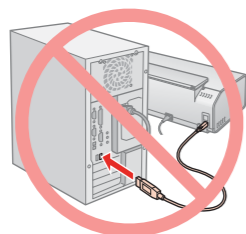


7  
2,5 dk. bekleyin.  
Περιμένετε περίπου 2,5 λεπτά.  
Počakajte približno 2 minuti in pol.  
Pričekajte 2,5 min.  
Чекајте околу 2,5 мин.  
Sačekajte oko 2,5 min.

Yazıcınıza ilk takılan mürekkep kartuşları, yazdırma kafasını doldurmak için kısmen kullanılır. Bu kartuşlar, daha sonra takılacak mürekkep kartuşlarına kıyasla daha az sayfa yazdırır.  
Та δοχεία μελανιού που εγκαθίστανται αρχικά στον εκτυπωτή σας θα χρησιμοποιηθούν μερικώς, για να φορτίσουν την κεφαλή εκτύπωσης. Αυτά τα δοχεία εκτυπώνουν λιγότερες σελίδες σε σύγκριση με τα επόμενα δοχεία μελανιού.  
Prvotno namešćene kartuše s črnilom bodo delno uporabljene za polnjenje tiskalne glave. Te kartuše natisnejo manj strani v primerjavi z naslednjimi kartušami s črnilom.  
Spremnici s tintom koje ste prvi puta umetnuli u pisač djelomično će poslužiti za punjenje glave. Ovim ćete spremnicima ispisati manje stranica nego sa sljedećim spremnicima.  
Патроните со мастило што за првпат се ставаат во вашиот печатач делумно ќе се употребат за полнење на главата за печатење. Овие патрони печатаат помалку страници споредено со следните патрони со мастило.  
Kertridži sa mastilom koji se prvi instaliraju u štampač delimično će se potrošiti za punjenje glava za štampanje. Zato ćete sa njima moći da odštampate manje stranica u poređenju sa sledećim kertridžima sa mastilom.

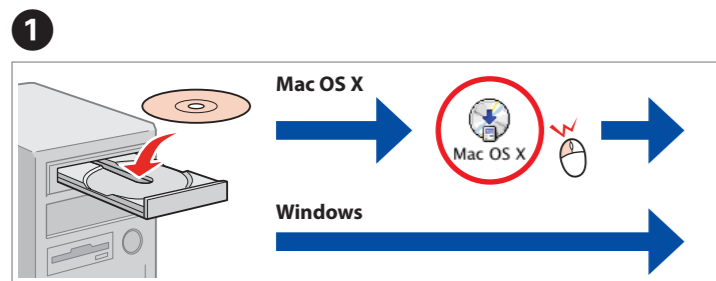
Yazılımı Yükleme  
Εγκατάσταση  
λογισμικού  
Namestitev  
programske opreme  
Instalacija softvera  
Инсталирање на  
софтверот  
Instaliranje softvera

4



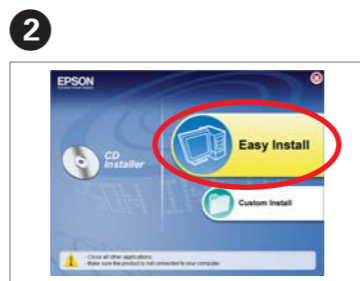
Size yarmanız söylenene kadar USB kablosunu bağlamayın.  
Μην συνδέσετε το καλώδιο USB, μέχρι να σας ζητηθεί.  
Kabla USB ne povezuјјte, dokler niste pozvani.  
Ne priključujјte USB kabl dok ne vidite uputu da to učinite.  
He ro вклучувајте USB кабелот додека не добиете упатство да го сторите тоа.  
Nemoјјte povezivati USB kabl dok se to od vas ne zatraži.

Bu ekran görünürse **İptal** düğmesini tıklayın.  
Αν εμφανιστεί αυτή η οθόνη, κάντε κλικ στο κουμπί **Άκυρο**.  
Çe se pojavi ta zaslon, kliknite **Prekliči**.  
Ako se prikaže ovaj zaslon, pritisnite **Poništi**.  
Αко се појави овој екран, притиснете **Откажи**.  
Αко се појави ovaj ekran, kliknite na **Откажи**.



Takin.  
Τοποθετήστε.  
Vstavite.  
Umetnite.  
Вметнете.  
Umetnite.

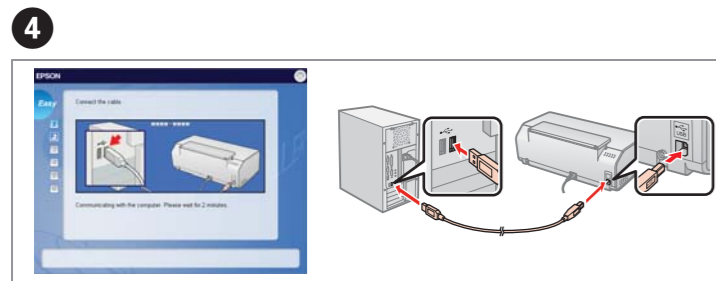
Windows: Yükleme ekranı görünmüyor mu? →  
Windows: No installation screen?  
(Καμία οθόνη εγκατάστασης)? →  
Windows: Se namestitveni zaslon ne pojavi? →  
Windows: Nema zaslona za instalaciju? →  
Windows: Нема екран за инсталација? →  
Windows: Instalacioni ekran se ne pojavljuje? →



Tiklatın.  
Κάντε κλικ.  
Kliknite.  
Kliknite.  
Кликнете.  
Kliknite.



Yönergeleri izleyin.  
Ακολουθήσε τις οδηγίες.  
Sledite navodilom.  
Slijedite upute.  
Следете ги упатствата.  
Pratite uputstva.



Bilgisayarınıza bağlayın.  
Συνδέστε στον υπολογιστή.  
Povežite z računalnikom.  
Spojite na svoje računalo.  
Поврзете со вашиот компјутер.  
Povežite sa računarom.



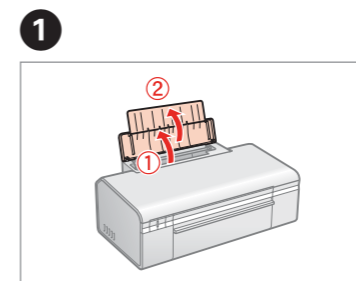
Kontrol edin ve İleri düğmesini tıklayarak devam edin.  
Ελέξτε και έπειτα κάντε κλικ στο κουμπί Επόμενο, για να συνεχίσετε.  
Preverite in za nadaljevanje pritisnite Naprej.  
Proverite, a zatim kliknite na Dalje kako biste nastavili.  
Проверете и потоа притиснете Next за да продолжите.  
Proverite, zatim kliknite na Sledeće da biste nastavili.



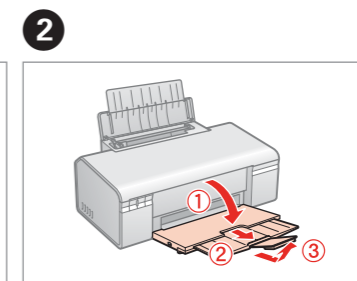
Yükleme tamamlandı.  
Η εγκατάσταση ολοκληρώθηκε.  
Namestitev je končana.  
Instalacija je završena.  
Инсталирањето е завршено.  
Instalacija je završena.

Καğıт Yükleme  
Τοποθέτηση χαρτιού  
Vstavljanje papirja  
Ulaganje papira  
Ставање хартија  
Umetanje papira

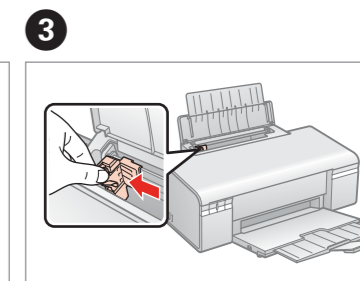
5



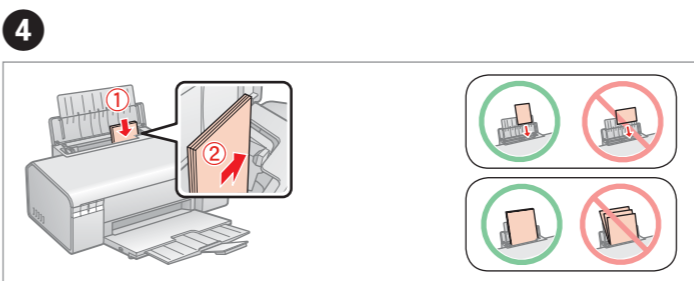
Аçın.  
Ανοίξτε.  
Ođprite.  
Otvorite.  
Отворете.  
Otvorite.



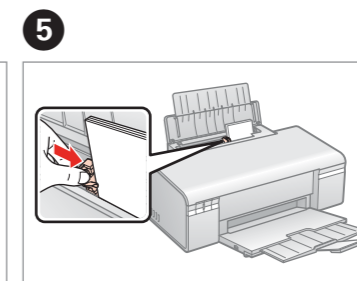
Аçın ve dışarı doğru çekin.  
Ανοίξτε και τραβήξτε προς τα έξω.  
Ođprite in potegnite ven.  
Otvorite i izvucite.  
Отворете и извучете.  
Otvorite i izvucite.



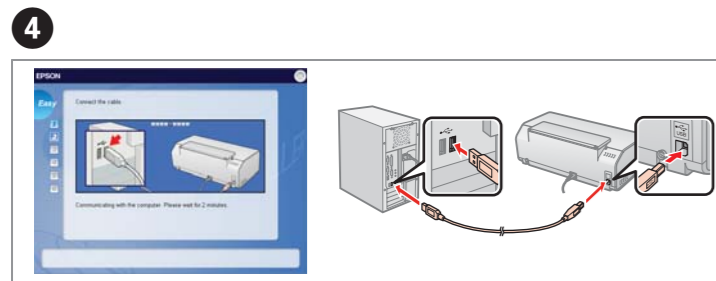
Kıstırıp kaydırın.  
Πιέστε και σύρετε.  
Stisnite in povlecite.  
Pritisnite i povucite.  
Притиснете и лизгајте.  
Stisnite i povucite.



Καğıdı, yazdırılabilir yüzü yukarıya gelecek şekilde yükleyin.  
Τοποθετήστε το χαρτί με την εκτυπώσιμη πλευρά προς τα επάνω.  
Vstavite papir z natisljivo stranjo navzgor.  
Uložite papir tako da je strana na koju ispisujete okrenuta prema gore.  
Ставете ја хартијата со страната за печатење свртена нагоре.  
Umetnite papir tako da strana na kojoj se štampa bude okrenuta nagore.



Yanaştırın.  
Προσαρμόστε.  
Prilagodite.  
Poravnajte.  
Наместете.  
Podesite.



Bilgisayarınıza bağlayın.  
Συνδέστε στον υπολογιστή.  
Povežite z računalnikom.  
Spojite na svoje računalo.  
Поврзете со вашиот компјутер.  
Povežite sa računarom.



Kontrol edin ve İleri düğmesini tıklayarak devam edin.  
Ελέξτε και έπειτα κάντε κλικ στο κουμπί Επόμενο, για να συνεχίσετε.  
Preverite in za nadaljevanje pritisnite Naprej.  
Proverite, a zatim kliknite na Dalje kako biste nastavili.  
Проверете и потоа притиснете Next за да продолжите.  
Proverite, zatim kliknite na Sledeće da biste nastavili.

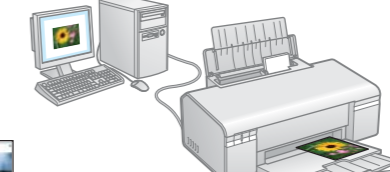


Yükleme tamamlandı.  
Η εγκατάσταση ολοκληρώθηκε.  
Namestitev je končana.  
Instalacija je završena.  
Инсталирањето е завршено.  
Instalacija je završena.

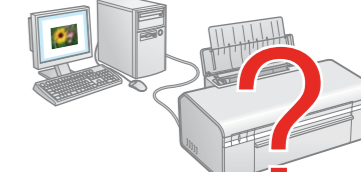
Ek Bilgiler  
Λήψη περισσότερων πληροφοριών  
Za več informacij  
Više informacija  
Добивање повеќе информации  
Za više informacija



Kullanım Kılavuzu  
Οδηγίες χρήστη  
Navodila za uporabo  
Korisnički vodič  
Упатство за корисникот  
Korisnički vodič



Yazdırma  
Εκτύπωση  
Tiskanje  
Ispis  
Печатење  
Štampanje



Sorun giderme ve bakım  
Επίλυση προβλημάτων και συντήρηση  
Odpravljanje težav in vzdrževanje  
Rješavanje problema i održavanje  
Проблеми и одржување  
Rešavanje problema i održavanje