

EN Start Here

RU Установка

UA Встановлення

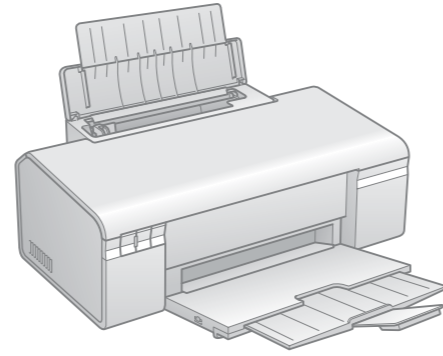
KK Осы жерден бастаңыз

AR

ابدأ من هنا

FA

از اینجا شروع کنید.



Copyright © 2008 Seiko Epson Corporation. All rights reserved.  
Printed in XXXXXX



Unpacking  
Распаковка  
Розпакування  
Ашылууда

تفريغ المحتويات  
خارج کردن از جعبه

1

Contents may vary by location.

В зависимости от страны поставки комплектация может различаться. Вміст може відрізнятися залежно від країни.

Орналасуына қарап түрліше болуы мүмкін.

قد تختلف المحتويات باختلاف المنطقة  
ممكن است محتويات جعبه بسته به محل خرید  
متفاوت باشد.

Do not open the ink cartridge package until you are ready to install it in the printer. The cartridge is vacuum packed to maintain its reliability.

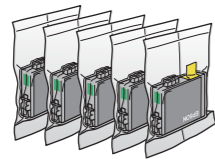
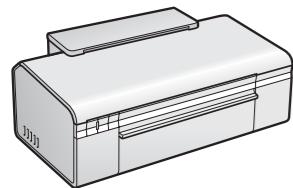
Открывать упаковку картриджа следует непосредственно перед его установкой в принтер. Вакуумная упаковка картриджа гарантирует его сохранность.

Не відкривайте упаковку чорнильного картриджа, доки не будете готові встановити його у принтер. Упаковка картриджа є вакуумною для забезпечення надійної роботи.

Сиясы бар картриджты орнатуға дайын болмауыңызға дейін ашпай тұрыңыз.

لا تفتح عبوة خرطوشة الحبر إلا إذا كنت مستعداً لوضعها في الطابعة. علماً أن عبوة الخرطوشة مفرغة الهواء للحفاظ على سلامتها.

بسته محتوی کارتریج جوهر را تا زمانیکه آماده نصب آن روی چاپگر نشده اید باز نکنید. به منظور حفظ کیفیت، کارتریج در خلاء بسته بندی شده است.

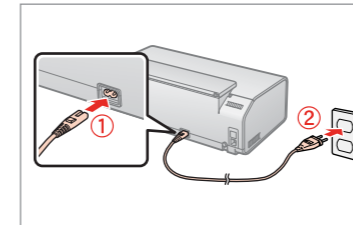


Turning On  
Включение  
Увімкнення  
Қосылуда

تشغيل الطابعة  
روشن کردن دستگاه

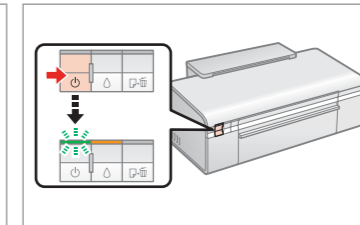
2

1



Connect and plug in.  
Подсоедините и вставьте вилку в розетку.  
Під'єднайте та підключіть.  
Қосыңыз да желіге қосып жіберіңіз.  
قم بتوصيل الطابعة بالتيار الكهربائي.  
کابل برق را به دستگاه وصل کرده و آن را به برق بزنید.

2



Turn on.  
Включите.  
Увімкніть.  
Қосу.  
قم بتشغيل الطابعة  
دستگاه را روشن کنید.

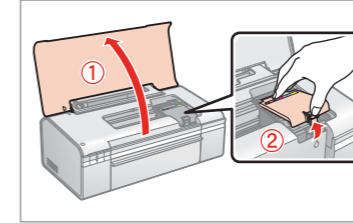
Installing the Ink  
Cartridges

Установка чернильных  
картриджей  
Встановлення  
чорнильних  
картриджів  
Сиясы бар  
картриджтарды  
орнату

تركيب خراطيش الحبر  
نصب کارتریج جوهر

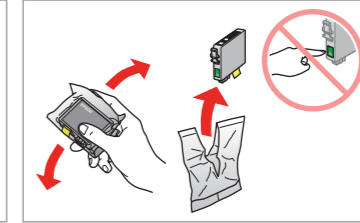
3

1



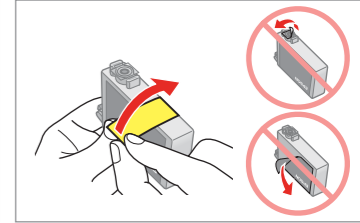
Open.  
Откройте.  
Відкрийте.  
Ашу.

2



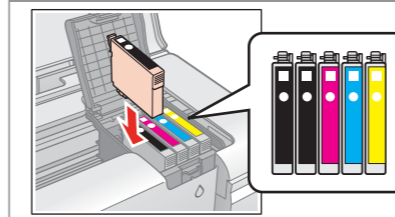
Shake and unpack.  
Встряхните и распакуйте.  
Струсоніть та розпакуйте.  
Шайқау және ашу.  
رج العبوة وفك غلافها.  
تکان دهید و از بسته بندی خارج کنید.

3

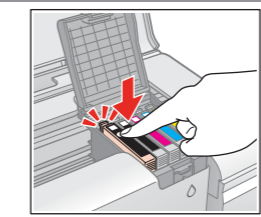


Remove yellow tape.  
Снимите желтую ленту.  
Видаліть жовту стрічку.  
Сары жапсырманы алып тастаңыз.  
قم بإزالة الشريط الأصفر.  
برجسب زرد رنگ را بردارید.

4

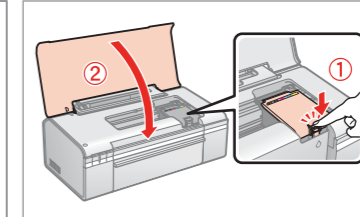


Install.  
Установите.  
Встановіть.  
Орнату.  
ركبها.  
نصب کنید.



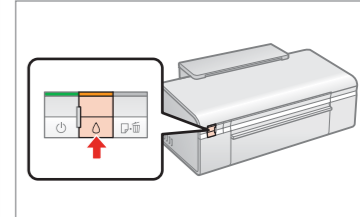
Press (click).  
Нажмите (до щелчка).  
Натисніть (кляцніть).  
Басыңыз (таңдаңыз).  
اضغط (حتى تسمع صوت نقر).  
فشار دهید.

5



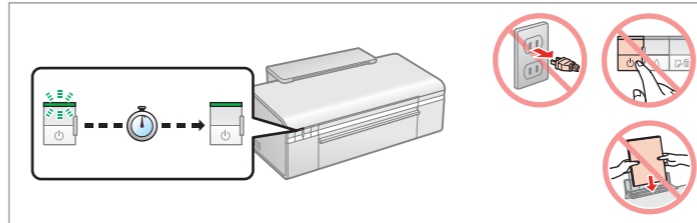
Close.  
Закройте.  
Закрийте.  
Жабу.

6



Press.  
Нажмите.  
Натисніть.  
Басыңыз.  
اضغط.  
فشار دهید.

7



Wait about 2.5 min.  
Подождите примерно 2,5 минуты.  
Зачекайте біля 2,5 хв.  
Күте тұрыңыз, шамамен 2,5 минут.

انتظر 2.5 دقيقة تقريبا  
حدود 2.5 دقيقة صبر کنید.

The ink cartridges first installed in your printer will be partly used to charge the print head. These cartridges print fewer pages compared to subsequent ink cartridges.

Чернильные картриджи, впервые установленные в принтер, частично расходуются на прокачку системы подачи чернил. Используя эти картриджи, вы можете напечатать меньшее количество листов, чем обычно.

Чорнильні картриджі, встановлені у ваш принтер першими, будуть частково використані для зарядження друкувальної головки принтера. Таких картриджів вистачить на друк меншої кількості сторінок порівняно з картриджами, встановленими після них.

Басып шығарғышқа бірінші рет орнатылатын сиясы бар картриджтердің бір бөлігі басып шығару басын толтыруға істетіледі.

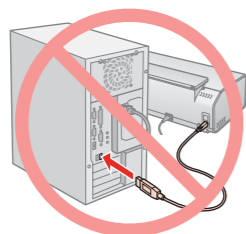
سيتم استخدام خراطيش الحبر التي يتم تركيبها بشكل جزئي لشحن رأس الطابعة. وبالتالي ستطبع هذه الخراطيش عدد صفحات أقل من خراطيش الحبر التالية

مقداری از اولین کارتریجی که در چاپگر قرار می دهید برای شارژ هد چاپگر مصرف خواهد شد. این کارتریج ها تعداد صفحات کمتری را در مقایسه با کارتریج های بعدی چاپ می کنند.

Installing the Software  
Установка ПО  
Встановлення програмного забезпечення  
Бағдарламаны орнату

4

تثبيت البرنامج  
نصب نرم افزار



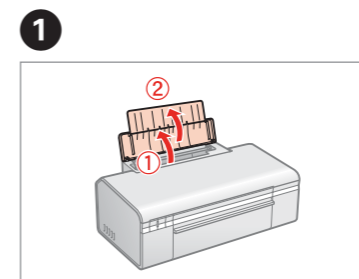
Do not connect the USB cable until you are instructed to do so.  
Не подключайте USB кабель, пока не встретите указание сделать это.  
Не під'єднуйте кабель USB, доки не отримаєте вказівки зробити це.  
Көрсетілмегенге дейін USB кабелін қоспай тұрыңыз.  
لا توصل كابل USB حتى يُطلب منك ذلك.  
كابل USB را تا زمانیکه از شما خواسته نشده است وصل نکنید.

If this screen appears, click **Cancel**.  
Если появится такое окно, нажмите **Отмена**.  
Якщо з'явиться таке вікно, натисніть **Скасувати**.  
Егер осы тілқатысу терезесі пайда болса, **Болдырмау** түймешігін басыңыз.  
إذا ظهرت لك هذه الشاشة، انقر فوق إلغاء.  
اگر این صفحه ظاهر شد، روی لغو کلیک کنید.

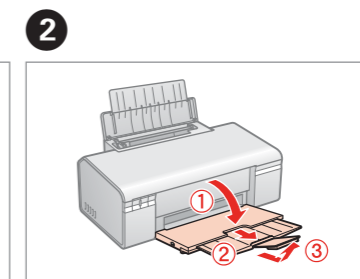
Loading Paper  
Загрузка бумаги  
Завантаження паперу  
Қағазды қотаруда

خمیل الورق  
قرار دادن کاغذ

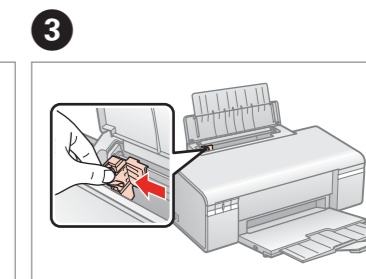
5



Open.  
Откройте.  
Відкрийте.  
Ашу.



Open and pull out.  
Опустите и потяните.  
Відкрийте і витягніть.  
Ашып сыртқа қарай тартыңыз.

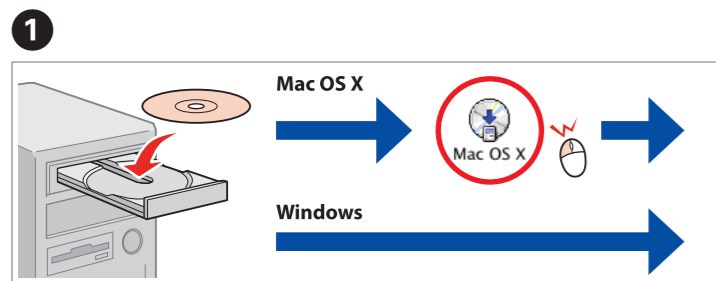


Pinch and slide.  
Сожмите и передвиньте.  
Стисніть та посуньте.  
Қағазды қойып кірістіріңіз.

افتح  
باز کنید.

افتح واسحب  
باز کنید و بیرون بکشید.

خمیل الورق.  
قرار دادن کاغذ



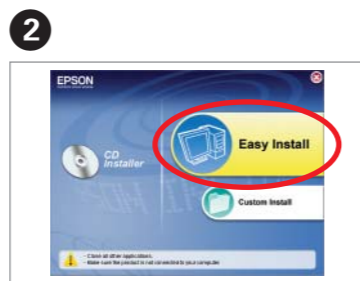
Insert.  
Вставьте.  
Вставте.  
Кірістірі.

Mac OS X  
Windows

Windows: No installation screen? →  
Windows: Окно установки не появилось? →  
Windows: немає екрана встановлення? →  
Терезелер: ешқандай орнату терезесі пайда болған жоқ? →

ويندوز: بدون شاشة تركيب؟ →  
Windows: صفحه نصب ظاهر نشد؟ →

ادراج.  
سسی دی را در درایو بگذارید.



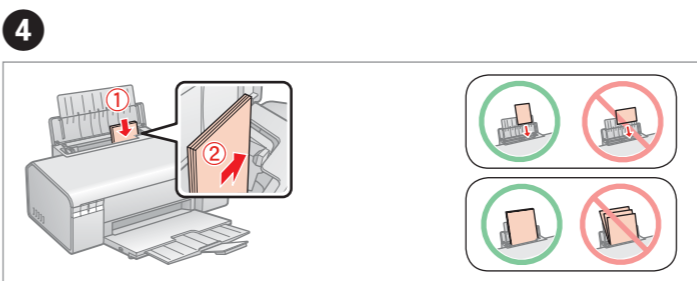
Click.  
Щелкните.  
Клацніть.  
Таңдау.

انقر  
کلیک کنید.

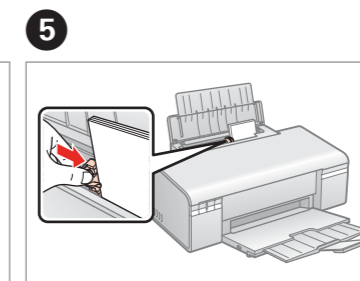


Follow the instructions.  
Следуйте инструкциям.  
Дотримуйтеся вказівок.  
Нұсқауларды орындаңыз.

اتبع التعليمات.  
طبق دستورالعمل پیش بروید.

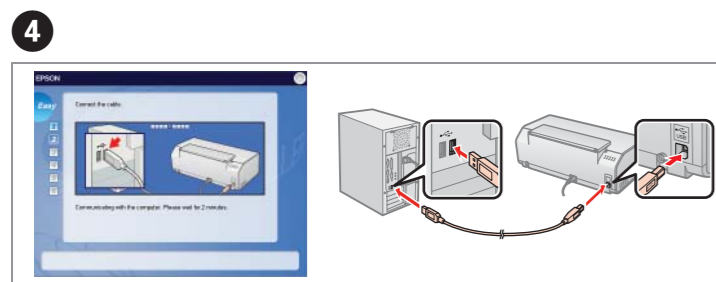


Load the paper with the printable side up.  
Загрузите бумагу рабочей стороной вверх.  
Завантажте папір догори стороною для друку.  
Қағазды басып шығарылатын бетін төбеге қаратып кірістіріңіз.  
قم بتحميل الورق مع جعل وجهه القابل للطباعة عليه لأعلى.  
کاغذها را طوری قرار دهید که سمت قابل چاپ آنها رو به بالا باشد.



Fit.  
Придвиньте.  
Вирівняйте папір.  
Туралау.

ملائمة.  
تنظیم کنید.

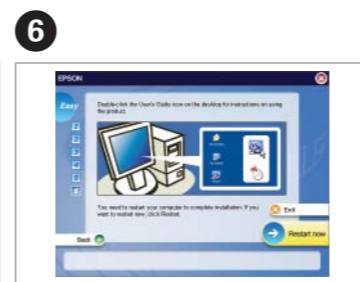


Connect to your PC.  
Подсоедините к компьютеру.  
Підключіть до свого ПК.  
Компьютеріңізге қосылыңыз.

اتبع التعليمات.  
طبق دستورالعمل پیش بروید.



Check, and then click Next to continue.  
Проверьте, щелкните Далее для продолжения.  
Перевірте та натисніть Далі, щоб продовжити.  
Тексеріңіз де, жалғастыру үшін Келесі түймешігін басыңыз.  
افحص ثم انقر فوق التالي للمتابعة.  
مطالعه کرده و سپس برای ادامه روی Next کلیک کنید.



Installation complete.  
Установка завершена.  
Встановлення завершено.  
Орнату барысы аяғына жетті.  
تم التركيب.  
پایان نصب نرم افزار.

Getting More Information  
Дополнительные сведения  
Отримання додаткової інформації  
Қосымша ақпарат алу

User's Guide  
Руководство пользователя  
Посібник користувача  
Пайдаланушы нұсқауы

دليل المستخدم  
اهنمای کاربر

Printing  
Печать  
Друк  
Басып шығаруда

طباعة  
چاپ کردن

Troubleshooting and maintenance  
Устранение неполадок и обслуживание  
Виправлення несправностей та підтримка  
Ақауларды жою және техникалық қызмет көрсету

حل المشاكل والصيانة  
رفع عيب و نگهداری