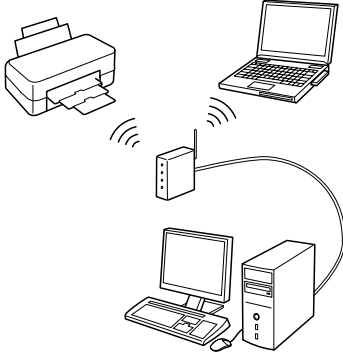


أساسيات الاتصال بالشبكة اللاسلكية

يساعدك هذا الكتيب في إعداد اتصال لاسلكي بين الطابعة وأجهزة الكمبيوتر. انظر القسم "دليل الاتصال بالشبكة" في دليل المستخدم الفوري إذا أردت الحصول على المساعدة مع اتصالات الشبكة الأخرى مثل Ad Hoc Mode أو الشبكة المحلية السلكية.



اتصال الشبكة المحلية اللاسلكية

باستخدام إحدى نقاط الوصول (كالموجه اللاسلكي). يكون بإمكان أجهزة الكمبيوتر والطابعات الاتصال لاسلكيًا.

نقاط فحص الإعداد

قبل بدء الإعداد اللاسلكي. تحقق من أن نقطة الوصول (أو الموجه اللاسلكي) قيد التشغيل.

النقطة 1. تحذير جدار الحماية

قد يعرض برنامج جدار الحماية أو برنامج مكافحة برامج التجسس تحذيرات أثناء التثبيت. قم بإنشاء استثناء لبرنامج EpsonNet EasyInstall للسماح له بتنفيذ عمليات تهيئة الشبكة.

بالنسبة لنظام التشغيل Windows XP بحزمة خدمة Pack 2 أو أحدث
تأكد من أن الناشر هو SEIKO EPSON. ثم انقر فوق **Unblock**.

بالنسبة لنظام التشغيل Mac OS X 10.5.1 أو إصدار أحدث
قم بتهيئة جدار حماية التطبيق للسماح بالوصول إلى EpsonNet EasyInstall.

النقطة 2. تحديد طريقة الاتصال

تحتاج إلى اتصال Ethernet (سلكي) أثناء التثبيت.

حدد الطريقة الأولى أو الثانية تبعًا للبيئة لديك. ثم انقر فوق **Next**.



استخدام إعداد SES أو WPS (التعيين التلقائي اللاسلكي)
لاستخدام إعداد SES أو WPS. لا بد أن يكون مدعومًا بواسطة نقطة الوصول لديك (أو الموجه اللاسلكي). أكمل الخطوات التالية دون توصيل كابل Ethernet.
1. حدد الطريقة الثالثة.

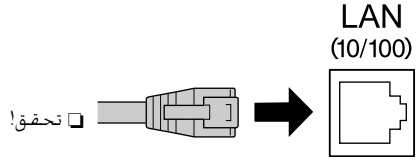
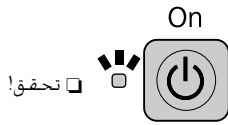
2. قم بتمكين إعداد SES أو WPS بنقطة الوصول لديك.
3. اضغط مع الاستمرار على الزر **WiFi** لمدة ثلاث ثوانٍ، ثم حرره. تحقق من أن المصباحين يومضان بالتناوب.
4. بعد التحقق من اكتمال الإعداد التلقائي اللاسلكي وإضاءة المصباحين، انقر فوق **Next**. بمجرد الانتهاء من عمل الإعدادات اللاسلكية، حدد الطابعة، ثم تخط إلى النقطة 8.

النقطة 3. توصيل كابل Ethernet

قم بتوصيل نقطة الوصول (أو الموجه اللاسلكي) أو الكمبيوتر لديك بالطابعة باستخدام كابل Ethernet.

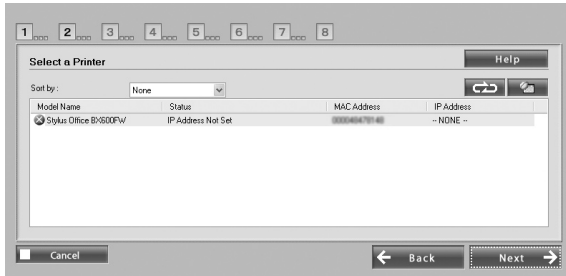
تحقق من إدخال كابل Ethernet في منفذ Ethernet.

تحقق من أن الطابعة قيد التشغيل.



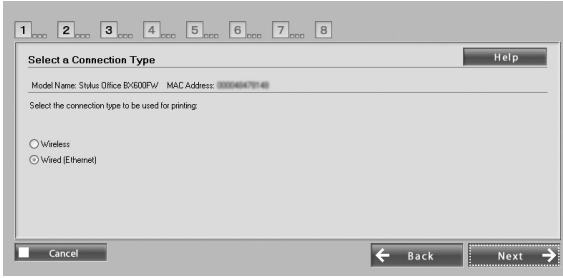
النقطة 4. تحديد الطابعة

يبحث البرنامج عن الطابعات الموجودة على الشبكة ويقوم بعرضها. حدد الطابعة الخاصة بك. انقر فوق **تحقق** لتحديث قائمة الطابعات.



النقطة 5. تحديد نوع الاتصال

حدد Wireless. ثم انقر فوق Next.

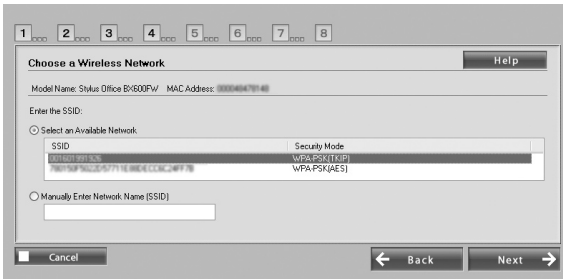


النقطة 6. اختيار الشبكة اللاسلكية

يعرض البرنامج الشبكات المتاحة.

حدد نفس SSID (اسم الشبكة) المستخدم لنقطة الوصول الخاصة بك (أو الموجه اللاسلكي).

إذا كانت نقطة الوصول قيد التشغيل في وضع التسلسل، فأدخل SSID (اسم الشبكة) مباشرة.



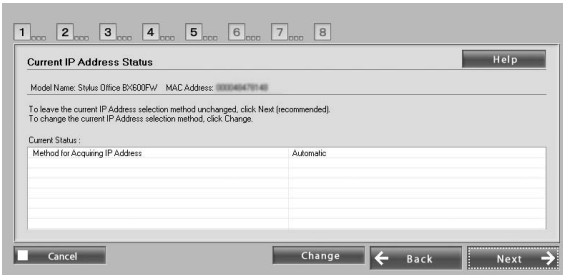
النقطة 7. إعدادات الأمان WEP/WPA

أدخل نفس مفتاح WEP أو عبارة المرور WPA المستخدم لنقطة الوصول الخاصة بك (أو الموجه اللاسلكي). وكلاهما حساسان لحالة الحروف. أدخل نفس القيم المستخدمة لنقطة الوصول الخاصة بك. للحصول على هذه الإعدادات، انظر المراجع المصاحبة لنقطة الوصول (أو الموجه اللاسلكي).

النقطة 8. حالة عنوان IP الحالي

تحقق من ضبط Method for Acquiring IP Address على "تلقائية".

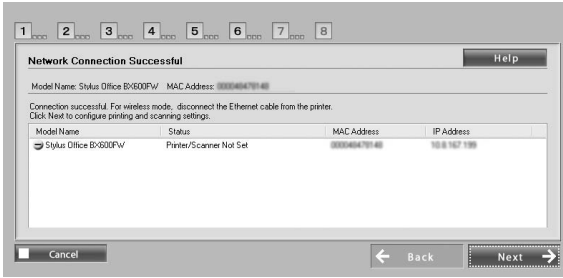
إذا أردت تعيين عنوان IP فريد يدوياً، فانقر فوق **Change**. ثم أدخل عنوان IP وقناع الشبكة الفرعية والعبارة الافتراضية.



النقطة 9. إزالة كابل Ethernet

أزل كابل Ethernet عند ظهور رسالة تطالبك بالقيام بذلك.

النقطة 10. التأكد من اكتمال الإعدادات



عند اكتمال إعدادات اتصال الشبكة بنجاح، يتم عرض مؤشر أصفر اللون أو أخضر اللون.

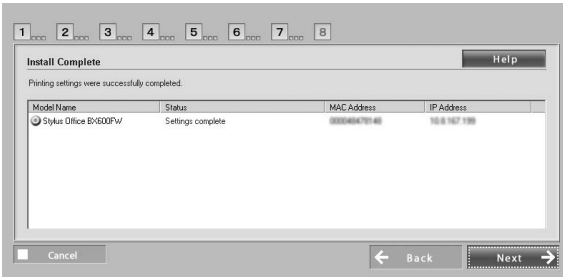
في حالة فشل إعدادات اتصال الشبكة، يتم عرض مؤشر أحمر اللون.

تحقق من كافة النقاط أو انظر القسم "استكشاف الأخطاء وإصلاحها". ثم قم بإعادة تعيين الإعدادات.

النقطة 11. إضافة الطابعة (نظام Mac)

بعد إعداد اتصال للشبكة، يتم إغلاق EasyInstall. يمكنك إضافة الطابعة من "أداة إعداد الطابعة المساعدة".

النقطة 12. اكتمال التثبيت (نظام Windows)




عند اكتمال إعدادات الطابعة، يتم عرض مؤشر أخضر اللون.

استكشاف الأخطاء وإصلاحها

يتعذر اتصال الطابعة بالشبكة

- ❑ تحقق أن الطابعة قيد التشغيل.
- ❑ تحقق من توصيل كابل الطاقة بالطابعة، ثم بمأخذ الكهرباء.
- ❑ تحقق من توصيل كابل Ethernet بالطابعة والموجه.

يتعذر العثور على الشبكة

- ❑ قد يقوم برنامج جدار الحماية أو برنامج مكافحة برامج التجسس بحظر EpsonNet EasyInstall. قم بإنشاء استثناء لبرنامج EpsonNet EasyInstall للسماح له بتنفيذ عمليات تهيئة الشبكة.
- ❑ في حالة تعيين قيود الوصول على نقطة الاتصال (أو الموجه اللاسلكي)، قم بتسجيل عنوان التحكم في الوصول إلى الوسائط (MAC) أو عنوان IP الخاص بالطابعة على نقطة الوصول. تحقق من عنوان MAC بورقة حالة الشبكة بالضغط على الزر .

يتعذر الاتصال باستخدام الشبكة المحلية اللاسلكية

- ❑ تحقق أن الطابعة قيد التشغيل.
- ❑ تحقق من تشغيل نقطة الوصول (أو الموجه اللاسلكي).
- ❑ بعد عمل إعدادات الشبكة، تحقق من إزالة كابل Ethernet من الطابعة.
- ❑ تحقق من تحديد SSID (اسم الشبكة) المستخدم على نقطة الوصول أو إدخاله بشكل صحيح.
- ❑ يكون مفتاح WEP أو عبارة المرور WPA حساسًا لحالة الأحرف. تأكد من إدخال مفتاح WEP أو عبارة المرور WPA بشكل صحيح.
- ❑ قم بتغيير موضع الطابعة إلى مكان أقرب لنقطة الوصول أو قم بضبط الهوائي الخارجي لنقطة الوصول.
- ❑ قد ينجم عن حدوث تداخل للموجات اللاسلكية من الأجهزة اللاسلكية الأخرى مقاطعة الاتصال اللاسلكي. تأكد من عدم تشغيل الأجهزة اللاسلكية القريبة الأخرى.



الأزرار والمصابيح

تشير المصابيح الموجودة بالطابعة إلى حالة اتصال الشبكة.
انظر "دليل الاتصال بالشبكة" الفوري لمعرفة التفاصيل.

المؤشر		الحالة
اللاسلكي	الاسلكي	
■ (برتقالي) ■ (أخضر) وميض بالتناوب		جار الإحماء
□ (برتقالي) □ (أخضر)		تم الفصل
□ (برتقالي) □ (أخضر)	□ (برتقالي) ■ (أخضر)	تم الاتصال
■ (برتقالي) ■ (أخضر)	□ (برتقالي) ■ (أخضر)	جار الاتصال بالشبكة
-	■ (برتقالي) ■ (أخضر) وميض بالتناوب PIN: الوميض في نفس الوقت	الإعداد التلقائي اللاسلكي قيد التنفيذ
-	■ (برتقالي) ■ (أخضر) ^{1*}	اكتمل الإعداد التلقائي اللاسلكي
-	■ (برتقالي) □ (أخضر)	خطأ بالإعداد التلقائي اللاسلكي
-	■ (برتقالي) □ (أخضر) ^{1*}	خطأ بالإعداد التلقائي اللاسلكي (لم يتم تعيين عنوان IP)

□ = مطلقاً. ■ = مضاء. ■ = يومض

^{1*} ينطفئ مصباح حالة الشبكة (برتقالي اللون) بعد خمس دقائق.

أزرار الشبكة	
اضغط مع الاستمرار على هذا الزر لثلاث ثوانٍ لعمل إعدادات شبكة محلية لاسلكية بالطريقة السهلة.	WiFi
اضغط على هذا الزر لإزالة الأخطاء بإعداد الشبكة المحلية اللاسلكية بالطريقة السهلة.	
اضغط مع الاستمرار لمدة 10 ثوانٍ لبدء إعدادات الشبكة.	
اضغط على هذا الزر لطباعة ورقة حالة الشبكة.	
أثناء الضغط مع الاستمرار على الزر WiFi . اضغط مع الاستمرار على الزر  لثلاث ثوانٍ لعمل إعدادات شبكة محلية لاسلكية بالطريقة السهلة في وضع WPS PIN	WiFi + 

حول ترخيص البرامج مفتوحة المصدر

بالإضافة إلى حقوق البرامج المملوكة لشركة **Seiko Epson Corporation**. يشتمل هذا المنتج أيضًا على برامج مفتوحة المصدر. أرجع إلى "بنود ترخيص البرامج مفتوحة المصدر" في دليل المستخدم الفوري للحصول على قائمة بالبرامج مفتوحة المصدر وبنود ترخيص البرامج المطبقة على هذه الطابعة.