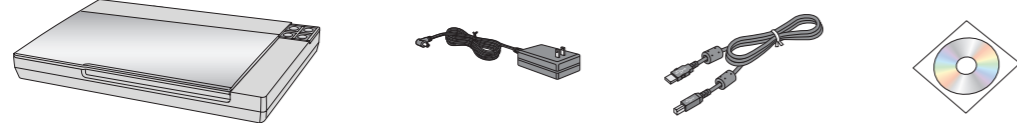


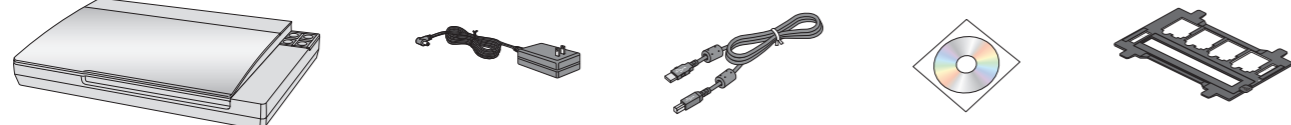
# EPSON PERFECTION™ V30/V300 PHOTO

Začnite tukaj • Počnite ovdje • Почнете оттука •  
Započnite ovde • Start her • Aloita tästä • Start her •  
Starta här

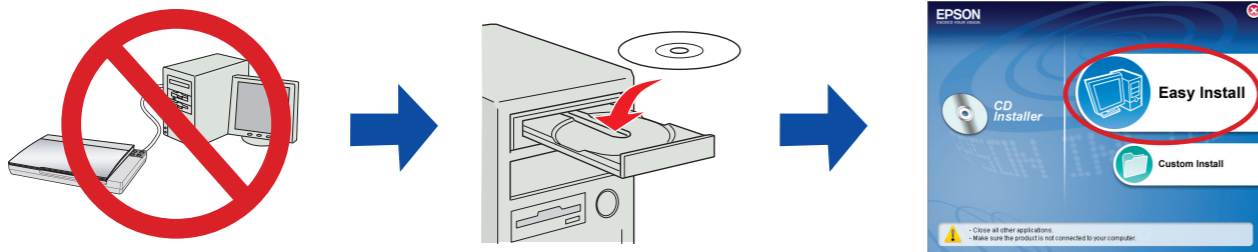
1. Perfection V30



Perfection V300 Photo



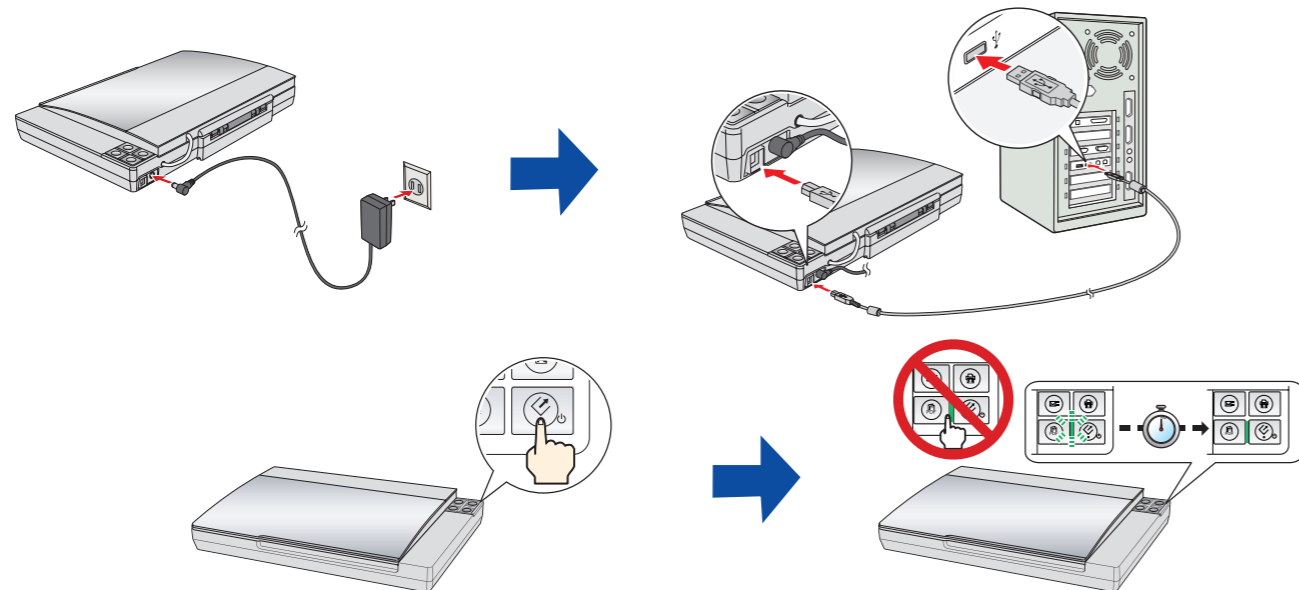
2.



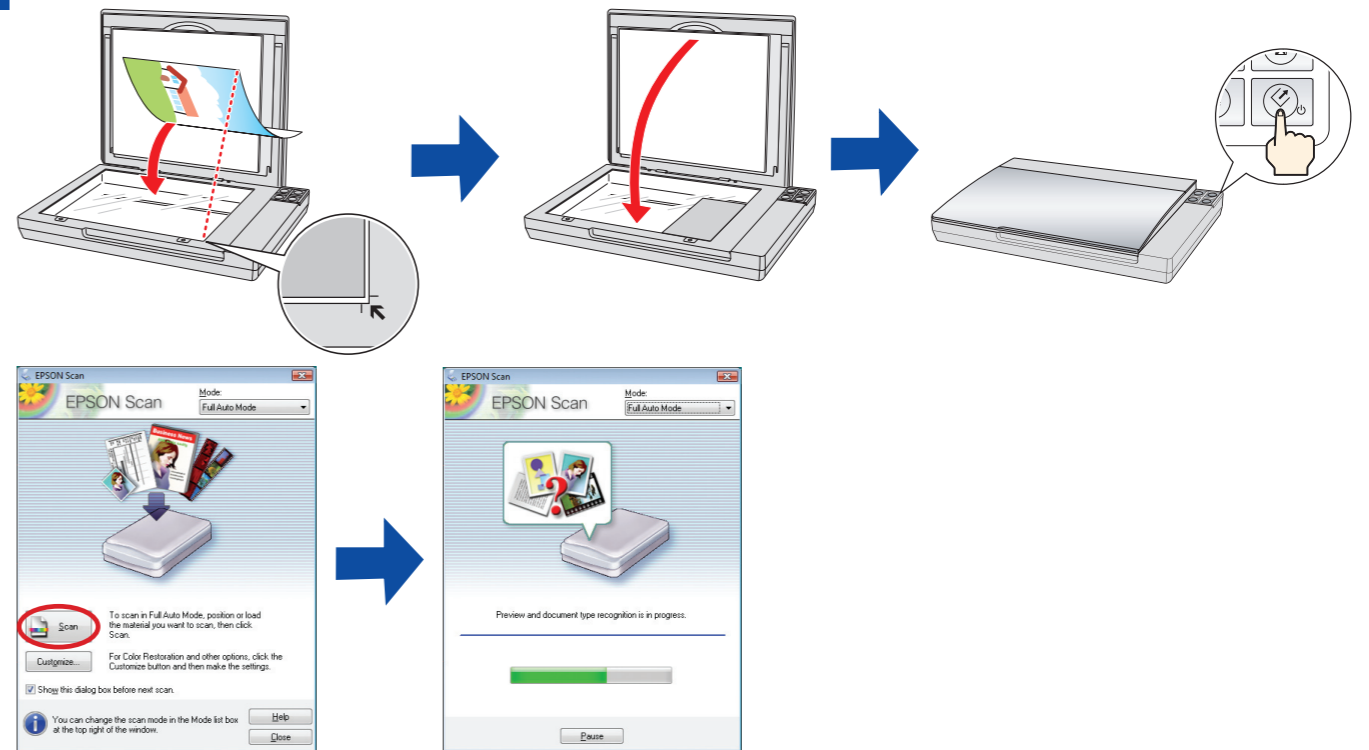
Ne priključite še kabla USB.  
Nemojte još priključiti USB kabel.  
Сә уште не го поврзувајте USB кабелот.  
USB kabl još nemojte povezati.

Tilslut ikke USB-kablet endnu.  
Älä vielä kytke USB-kaapelia.  
Ikke koble til USB-kabelen ennå.  
Anslut inte USB-kabeln än.

3.



4.



Če želite optični bralnik izklopiti, zaprite program za optično branje in nato 3 sekunde držite pritisnjen gumb /izklop.

Da biste isključili skener, izađite iz softvera skenera te pritisnite i držite 3 sekunde gumb Napajanje.

За да го исклучите скенерот, излезете од софтверот на скенерот, а потоа притиснете и држете го копчето Напојување 3 секунди.

Da biste isključili skener, izađite iz softvera skenera, a zatim pritisnite i držite dugme Napajanje 3 sekunde.

For at slukke for scanneren skal du lukke scannersoftwarens og dernæst trykke på tænd-sluk-knappen og holde den nede i 3 sekunder.

Sammata skanneri poistumalla skannausohjelmasta ja pitämällä sitten virtapainiketta painettuna 3 sekunnin ajan.

For å slå skanneren av, gå du ut av skannerprogramvaren, og deretter trykker du og holder inne på/av-knappen i 3 sekunder.

För att stänga av skannern avslutar man skannerprogrammet och håller sedan strömknappen intryckt i 3 sekunder.

Pridobite več informacij • Dobivanje više podataka •  
Побарајте повеќе информации • Dobivanje više informacija •  
Sådan finder du yderligere oplysninger • Lisätietojen saaminen •  
Mer informasjon • Skaffa mer information

