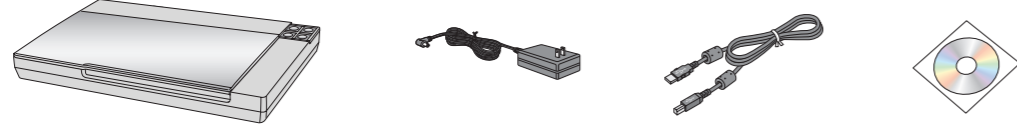


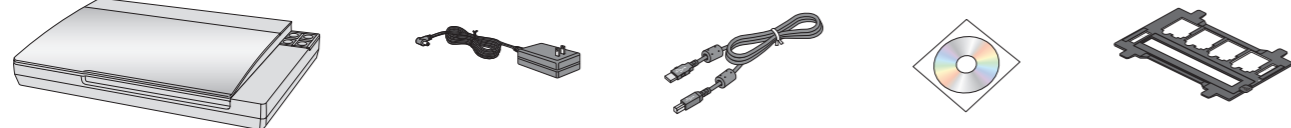
EPSON PERFECTION™ V30/V300 PHOTO

Установка • Встановлення • Осы жерден бастау • از اینجا شروع کنید • ابدأ من هنا

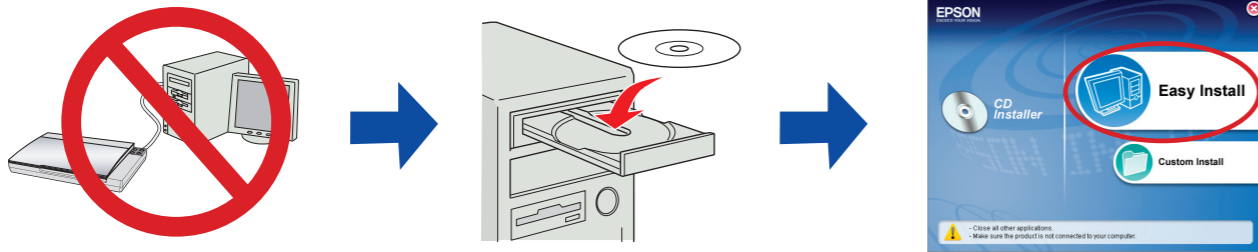
1. Perfection V30



Perfection V300 Photo



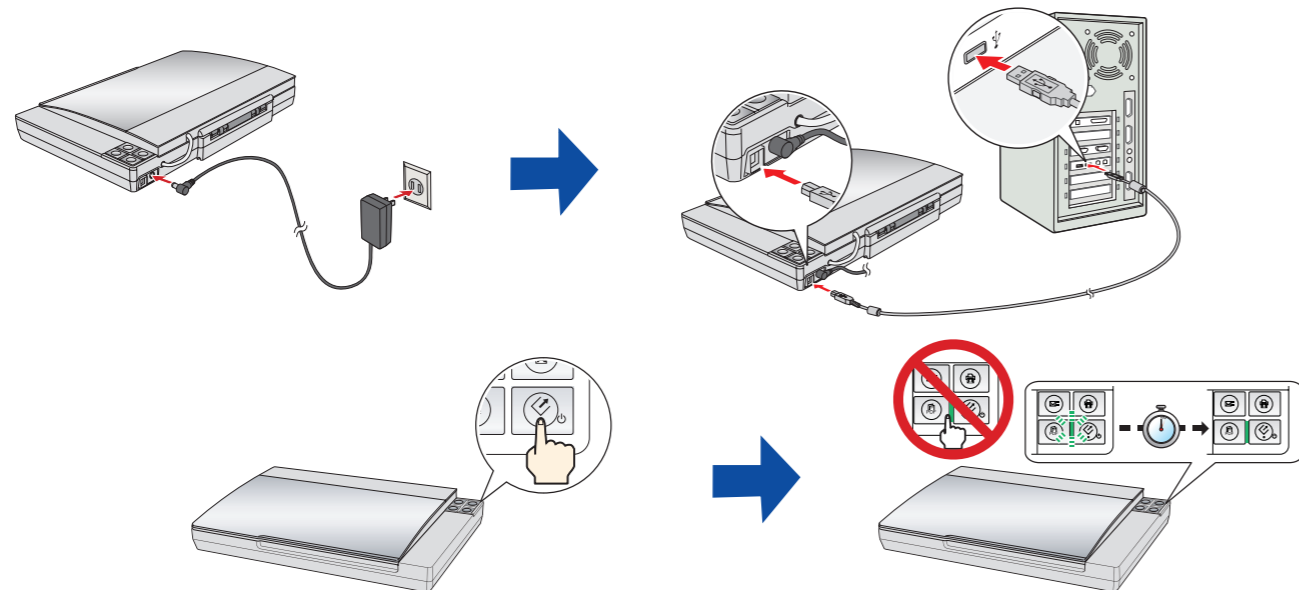
2.



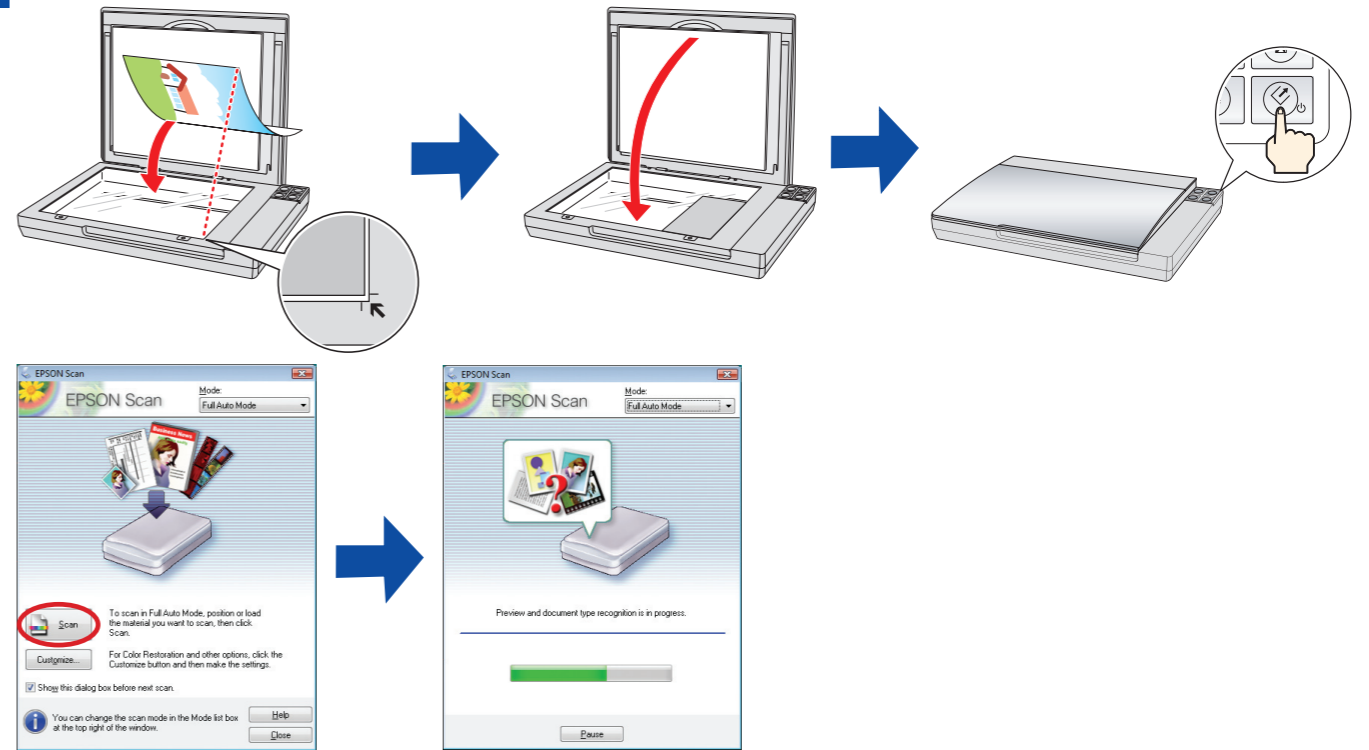
Не подключайте USB кабель.
Поки що не підключайте кабель USB.
USB кабелін қоспай тұра тұрыңыз.

لا تقم بتوصيل كابل USB الآن.
كابل USB را هنوز وصل نکنید.

3.



4.



Чтобы выключить сканер, закройте программу сканирования и затем нажмите и удерживайте кнопку Power в течение 3 секунд.
Щоб вимкнути сканер, завершіть роботу програмного забезпечення сканера, а потім натисніть кнопку Живлення й утримуйте її протягом 3 секунд.
Сканерді өшіру үшін сканердің бағдарламалық құралынан шығыңыз, содан кейін Қуат көзі түймешігін 3 секунд басып ұстап тұрыңыз.

لإيقاف تشغيل المسححة الضوئية، قم بإنهاء برنامج المسححة الضوئية، ثم اضغط مع الاستمرار على زر التشغيل لمدة 3 ثوانٍ.
برای خاموش کردن اسکینر، از برنامه اسکینر خارج بشده، و سپس دکمه نیرو را برای ۳ ثانیه فشرده و نگاه دارید.

Дополнительные сведения • Дізнатися докладніше • Қосымша ақпарат алу • الحصول على المزيد من المعلومات • كسب اطلاعات بیشتر

