

TR Buradan Başlayın

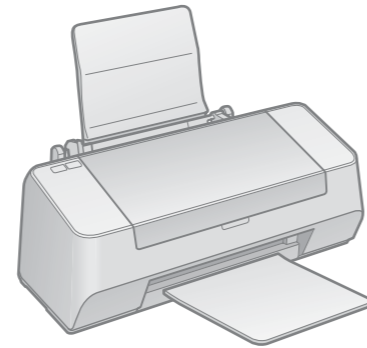
EL Ξεκινήστε εδώ

SL Začnite tukaj

HR Počnite ovdje

MK Почнете оттука

SR Započnite ovde



Ambalajdan Çıkarma
Αποσυσκευασία
Odstranjevanje
embalaže
Otvaranje pakiranja
Распакување
Raspakivanje

1

İçindekiler bölgeye göre değişiklik gösterebilir.

Τα περιεχόμενα μπορεί να διαφέρουν ανά περιοχή.

Vsebina je odvisna od območja.

Sadržaj pakiranja se može razlikovati ovisno o lokaciji.

Содржината може да се разликува во зависност од локацијата.

Sadržaj se može razlikovati u zavisnosti od lokacije.

Mürekkep kartuşunu yazıcıya takmaya hazır olana kadar ambalajından çıkarmayın. Kartuş, güvenilirliğini koruması için vakumlanarak ambalajlanmıştır.

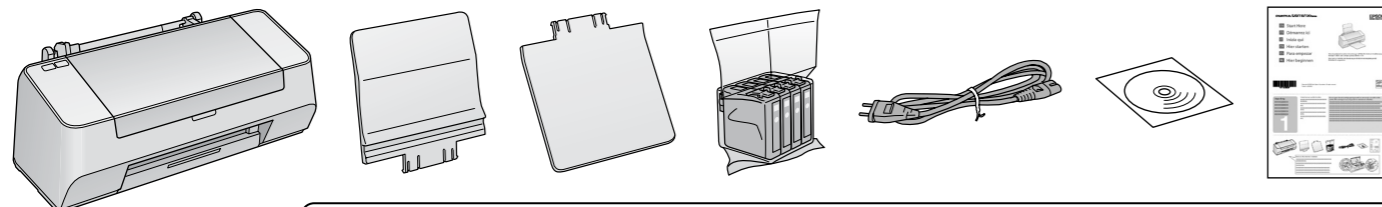
Μην ανοίγετε τη συσκευασία του δοχείου μελανιού, μέχρι να είστε έτοιμοι να το τοποθετήσετε στον εκτυπωτή. Το δοχείο είναι συσκευασμένο υπό κενό, για να διατηρεί την αξιοπιστία του.

Embalaže s kartušo s črnilom ne odpirajte, dokler je ne boste namestili v tiskalnik. Kartuša je vakuumsko pakirana, da je bolj zanesljiva.

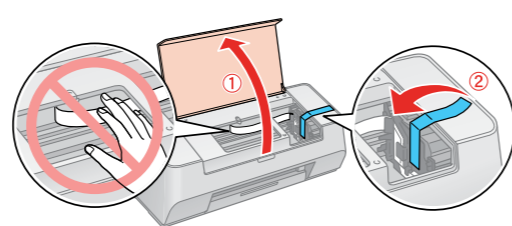
Spremnik s tintom otvorite tek kada ga budete spremni instalirati u pisač. Spremnik je u vakumiranom pakiranju kako bi zadržao postojanost.

Не го отворајте пакувањето на мастилото додека не сте подготвени да го инсталирате во печатачот. Патронот е вакуумски спакуван за да се сочува неговата сигурност.

Ne otvarajte pakovanje kertridža sa mastilom dok ne budete spremni da ga instalirate u štampač. Kertridž je vakumiran kako bi se očuvala njegova pouzdanost.



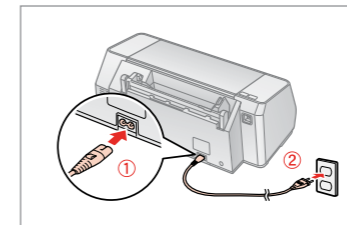
Koruyucu malzemelerin tümünü çıkarın.
Αφαιρέστε όλα τα προστατευτικά υλικά.
Odstranite vso zaščitno embalažo.
Uklonite sve zaštitne materijale.
Отстранете ги сите заштитни материјали.
Uklonite sve zaštitne materijale.



Αçma
Ενεργοποίηση
Vklor
Uključivanje
Вклучување
Uključivanje

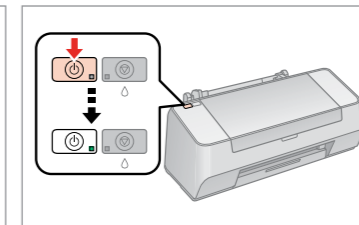
2

1



Bağlayın ve prize takın.
Τοποθετήστε το βύσμα και συνδέστε το στην πρίζα.
Povežite in priključite.
Spojite i ukorčajte kabel.
Поврзете и вклучете во струја.
Povežite i uključite.

2



Açın.
Ενεργοποιήστε.
Vklorite.
Uključite.
Вклучете.
Uključite.

Mürekkep Kartuşlarını
Takma

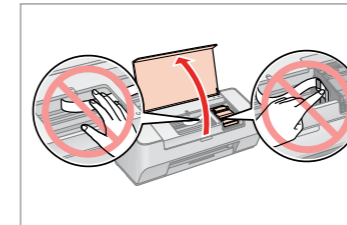
Τοποθετήστε τα δοχεία μελανιού
Namestitev kartuš s črnilom

Instalacija spremnika s tintom

Инсталирање на патроните со мастило
Instaliranje kertridža sa mastilom

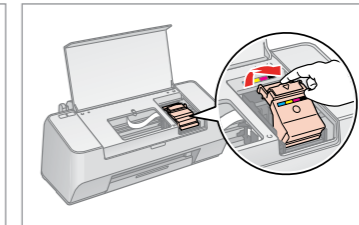
3

1



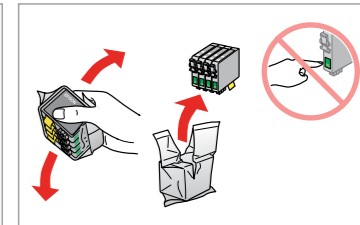
Açın.
Ανοίξτε.
Ođprite.
Otvorite.
Отворете.
Otvorite.

2



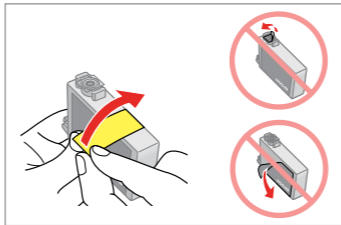
Açın.
Ανοίξτε.
Ođprite.
Otvorite.
Отворете.
Otvorite.

3



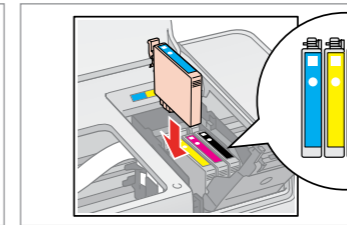
Sallayın ve ambalajdan çıkarın.
Ανακινήστε και αποσυσκευάστε.
Kartuşo pretresite in odstranite embalažo.
Protresite i otvorite.
Протресете и распакувајте.
Promuckajte i raspakujte.

4



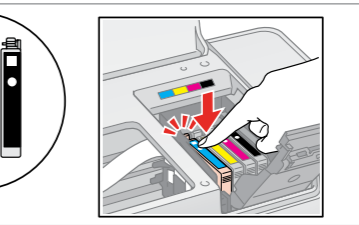
Sarı bandı çıkarın.
Αφαιρέστε την κίτρινη ταινία.
Odstranite rumeni trak.
Uklonite žutu traku.
Отстранете ја жолтата лента.
Uklonite žutu traku.

5



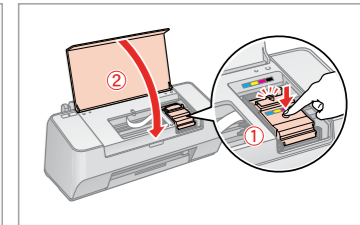
Takın.
Τοποθετήστε.
Namestite.
Instalirajte.
Инсталирајте.
Instalirajte.

6



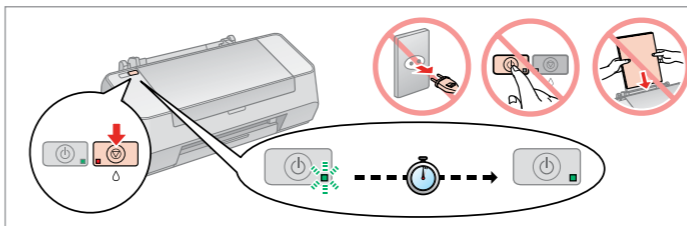
Bastırın (yerine oturtun).
Πιέστε (κλικ).
Pritisnite (klik).
Pritisnite (klik).
Притиснете (κλικ).
Pritisnite (klik).

6



Kapatın.
Κλείστε.
Zaprite.
Zatvorite.
Затворете.
Zatvorite.

7



Basın ve yaklaşık 2 dakika bekleyin.
Πιέστε και περιμένετε περίπου 2 λεπτά.
Pritisnite in ročakajte približno 2 minuti.
Pritisnite i pričekajte 2 minute.
Притиснете и почекајте околу 2 минути.
Pritisnite i sačekajte oko 2 min.

Yazıcınıza ilk takılan mürekkep kartuşları, yazdırma kafasını doldurmak için kısmen kullanılır. Bu kartuşlar, daha sonra takılacak mürekkep kartuşlarına kıyasla daha az sayfa yazdırabilir.

Τα δοχεία μελανιού που εγκαθίστανται αρχικά στον εκτυπωτή σας θα χρησιμοποιηθούν μερικώς, για να φορτίσουν την κεφαλή εκτύπωσης. Αυτά τα δοχεία ενδέχεται να εκτυπώνουν λιγότερες σελίδες σε σύγκριση με τα επόμενα δοχεία μελανιού.

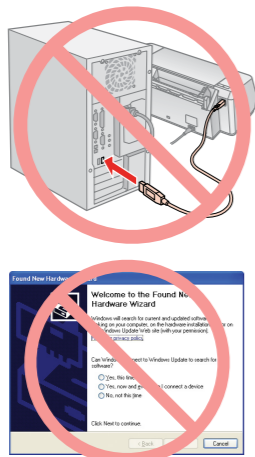
Prvotno nameščene kartuše s črnilom bodo delno uporabljene za polnjenje tiskalne glave. Te kartuše natisnejo manj strani v primerjavi z naslednjimi kartušami s črnilom. Spremnici s tintom koje ste po prvi put umetnuli u pisač djelomično će poslužiti za punjenje glave. Ovi spremnici mogu ispisati manje stranica nego sljedeći tintni spremnici.

Касетите за мастило што за првпат се ставаат во вашиот печатач делумно ќе се употребат за полнење на главата за печатење. Овие касети може да испечатат помалку страници споредено со следните касети за мастило.

Kertridži sa mastilom koji se prvi instaliraju u štampač delimično će se potrošiti za punjenje glava za štampanje. Zato ćete sa tim kertridžima odštampati manje stranica u poređenju sa sledećim kertridžima sa mastilom.

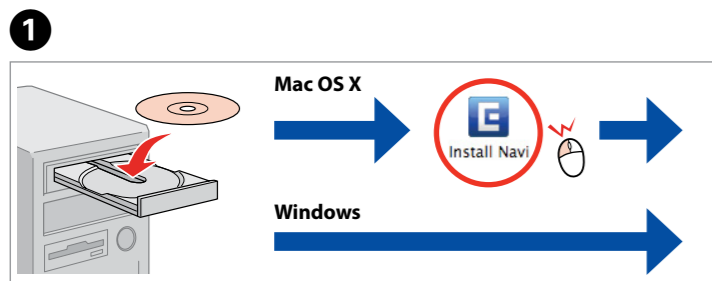
Yazılımı Yükleme
Εγκατάσταση
λογισμικού
Namestitev
programske opreme
Instalacija softvera
Инсталирање на
софтверот
Instaliranje softvera

4



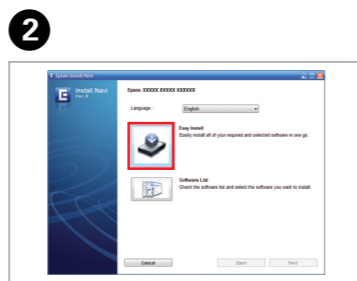
Size yapmanız söylenene kadar USB kablosunu bağlamayın.
Μην συνδέσετε το καλώδιο USB, μέχρι να σας ζητηθεί.
Kabla USB ne povezuje, dokler niste pozvani.
Ne priključujte USB kabel dok ne vidite uputu da to učinite.
He го вклучувајте USB кабелот додека не добиете упатство да го сторите тоа.
Nemojte povezivati USB kabl dok se to od vas ne zatraži.

Eğer bu ekran belirirse, **Cancel (İptal)** düğmesini tıklayın.
Αν εμφανιστεί αυτή η οθόνη, κάντε κλικ στο **Cancel (Άκυρο)**.
Če se pojavi ta zaslon, pritisnite **Cancel (Razveljavi)**.
Ако се на zaslonu prikaže ovo, kliknite na **Cancel (Откажи)**.
Ако се појави овој екран, кликнете **Cancel (Откажи)**.
Ако се појави ovaj екран, kliknite na **Cancel (Откажи)**.

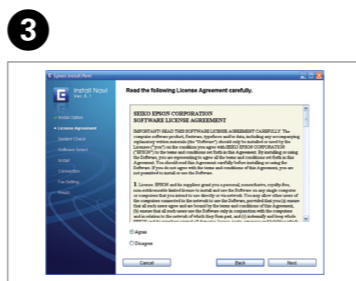


Takin.
Τοποθετήστε.
Vstavite.
Umetnite.
Вметнете.
Umetnite.

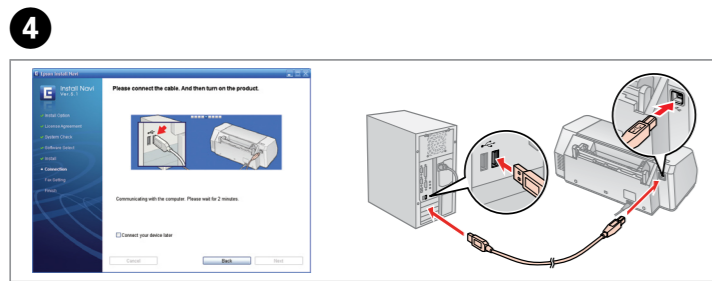
Windows: Yükleme ekranı görünmüyor mu? →
Windows: No installation screen?
(Καμία οθόνη εγκατάστασης) →
Windows: Se namestitveni zaslon ne pojavi? →
Windows: Nema zaslona za instalaciju? →
Windows: Нема екран за инсталација? →
Windows: Instalacioni ekran se ne pojavljuje? →



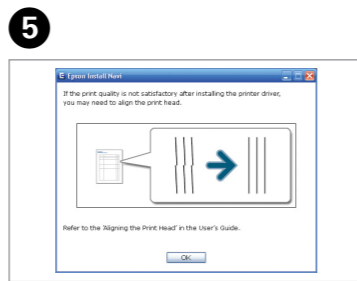
Tiklatın.
Κάντε κλικ.
Kliknite.
Kliknite.
Кликнете.
Kliknite.



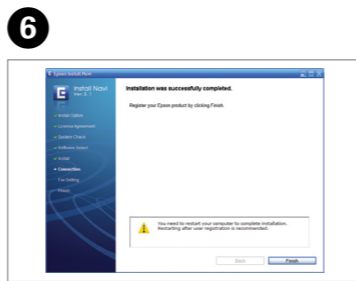
Yönergeleri izleyin.
Ακολουθήστε τις οδηγίες.
Sledite navodilom.
Slijedite upute.
Следете ги упатствата.
Pratite uputstva.



Bilgisayarınıza bağlayın.
Συνδέστε στον υπολογιστή.
Povežite z računalnikom.
Spojite na svoje računalo.
Поврзете со вашиот компјутер.
Povežite sa računaram.



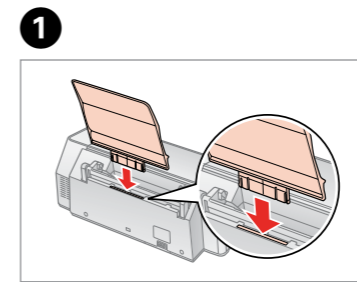
Kontrol edin.
Έλεγχος.
Preverite.
Proveri.
Проверете.
Proveriti.



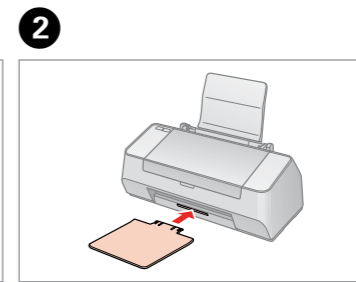
Yükleme tamamlandı.
Η εγκατάσταση ολοκληρώθηκε.
Namestitev je končana.
Instalacija je završena.
Инсталирањето е завршено.
Instalacija je završena.

Καğıт Yükleme
Τοποθέτηση χαρτιού
Vstavljanje papirja
Ulaganje papira
Ставање хартија
Umetanje papira

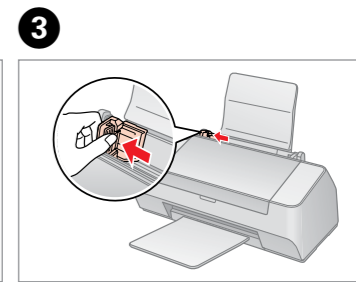
5



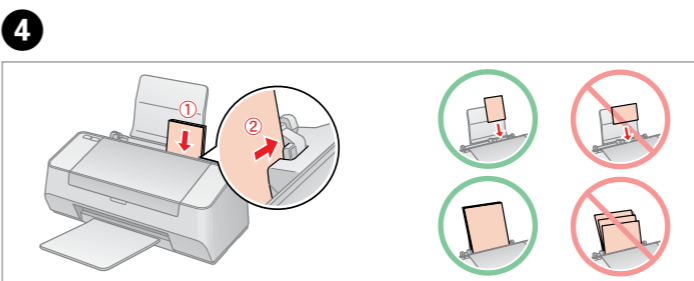
1
Takin.
Τοποθετήστε.
Vstavite.
Umetnite.
Ставете.
Umetnite.



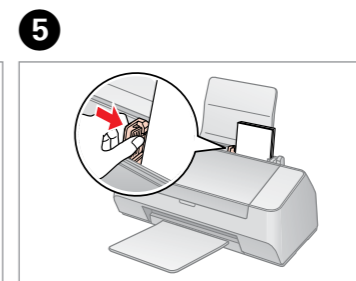
2
Takin.
Τοποθετήστε.
Vstavite.
Umetnite.
Ставете.
Umetnite.



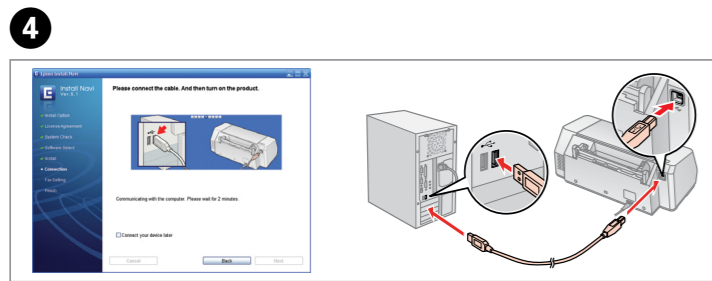
3
Kistirip kaydırın.
Πιέστε και σύρετε.
Stisnite in povlecite.
Pritisnite i povucite.
Притиснете и лизгајте.
Stisnite i povucite.



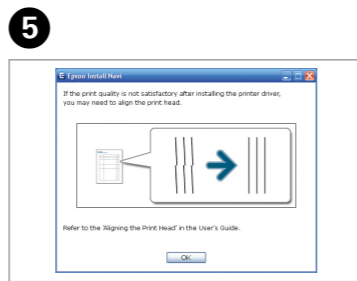
4
Καğıdı, yazdırılabilir yüzü yukarıya gelecek şekilde yükleyin.
Τοποθετήστε το χαρτί με την εκτυπώσιμη πλευρά προς τα επάνω.
Vstavite papir z natisljivo stranjo navzgor.
Uložite papir tako da je strana na koju ispisujete okrenuta prema gore.
Ставете ја хартијата со страната за печатење свртена нагоре.
Umetnite papir tako da strana na kojoj se štampa bude okrenuta nagore.



5
Yanaştırın.
Προσαρμόστε.
Prilagodite.
Poravnajte.
Наместете.
Podesite.



Bilgisayarınıza bağlayın.
Συνδέστε στον υπολογιστή.
Povežite z računalnikom.
Spojite na svoje računalo.
Поврзете со вашиот компјутер.
Povežite sa računaram.



Kontrol edin.
Έλεγχος.
Preverite.
Proveri.
Проверете.
Proveriti.

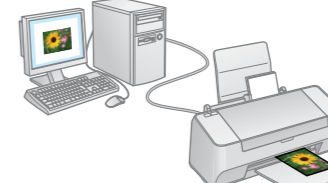


Yükleme tamamlandı.
Η εγκατάσταση ολοκληρώθηκε.
Namestitev je končana.
Instalacija je završena.
Инсталирањето е завршено.
Instalacija je završena.

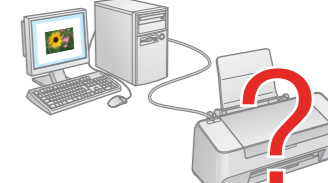
Ek Bilgiler
Λήψη περισσότερων
πληροφοριών
Za več informacij
Više informacija
Добивање повеќе
информации
Za više informacija



Kullanım Kılavuzu
Οδηγίες χρήστη
Navodila za uporabo
Korisnički vodič
Упатство за корисникот
Korisnički vodič



Yazdırma
Εκτύπωση
Tiskanje
Ispis
Печатење
Štampanje



Sorun giderme ve bakım
Επίλυση προβλημάτων και συντήρηση
Odpravljanje težav in vzdrževanje
Rješavanje problema i održavanje
Проблеми и одржување
Rešavanje problema i održavanje