

TR Buradan Başlayın
EL Ξεκινήστε εδώ
SL Začnite tukaj
HR Počnite ovdje
MK Почнете оттука
SR Započnite ovde

EEE Yönetmeliğine Uygundur.

Paketi açma
Αφαίρεση
συσκευασίας
Odpiranje paketa
Отпакиравање
Распакивање

1

İçerik konuma göre değişebilir.

Τα περιεχόμενα ενδέχεται να διαφέρουν ανάλογα με τη θέση.

Vsebina se lahko razlikuje od kraja do kraja.

Sadržaj se može razlikovati ovisno o lokaciji.

Содржината може да е различна, според земјата.

Sadržaj zavisi od lokacije.

Yazıcıyı kurmaya hazır olana kadar mürekkep kartuşu paketini açmayın. Kartuş güvenilirliğinin muhafaza edilmesi için vakumla paketlenmiştir.

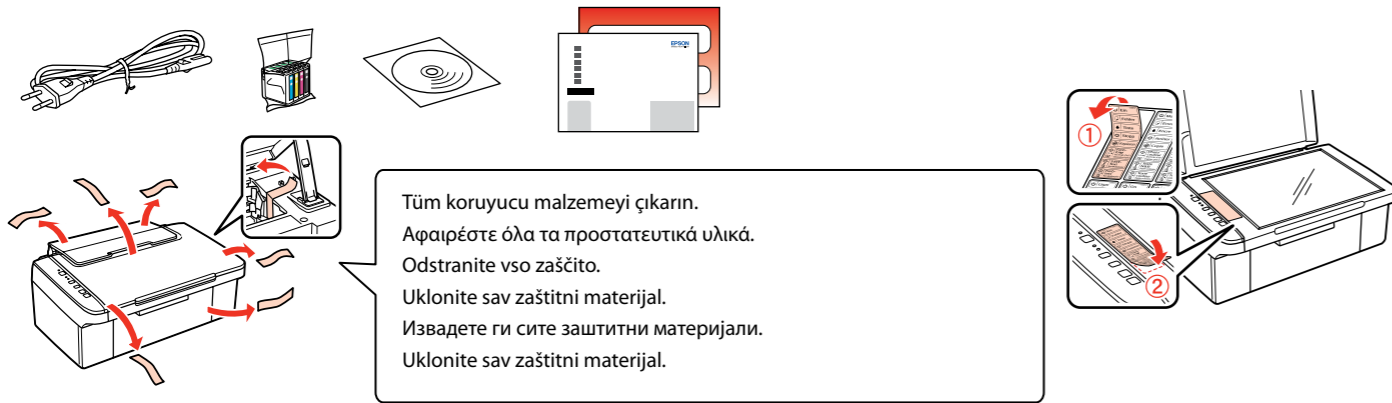
Μην ανοίγετε τη συσκευασία του δοχείου μελανιού, παρά μόνο όταν είστε έτοιμοι να το τοποθετήσετε στον εκτυπωτή. Το δοχείο είναι σφραγισμένο αεροστεγώς για να διατηρηθεί η αξιοπιστία του.

Ne odpirajte paketa s kartušo, dokler je niste pripravljeni namestiti v tiskalnik. Kartuša je vakuumsko pakirana za zagotavljanje kakovosti.

Nemojte otvarati pakiranje spremnika tinte dok ga ne budete spremni instalirati u pisač. Spremnik je u vakumiranom pakiranju radi očuvanja njegove pouzdanosti.

Не отворајте го пакувањето на касетата со мастило додека не сте подготвени да ја наместите во печатачот. Касетата е спакувана вакуумски за да се одржи нејзината исправност.

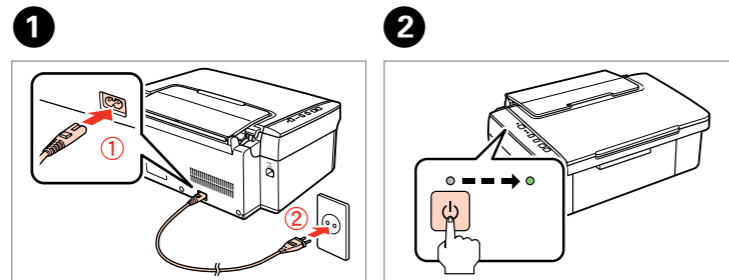
Ne otvarajte pakovanje kertridža dok ne budete spremni da ga stavite u štampač. Kertridž je hermetički zapakovan da bi se očuvala njegova pouzdanost.



Tüm koruyucu malzemeyi çıkarın.
Αφαιρέστε όλα τα προστατευτικά υλικά.
Odstranite vsa zaščitna.
Uklonite sav zaštitni materijal.
Извадете ги сите заштитни материјали.
Uklonite sav zaštitni materijal.

Αçma
Ενεργοποίηση
Vklor
Uključivanje
Вклучување
Uključivanje

2

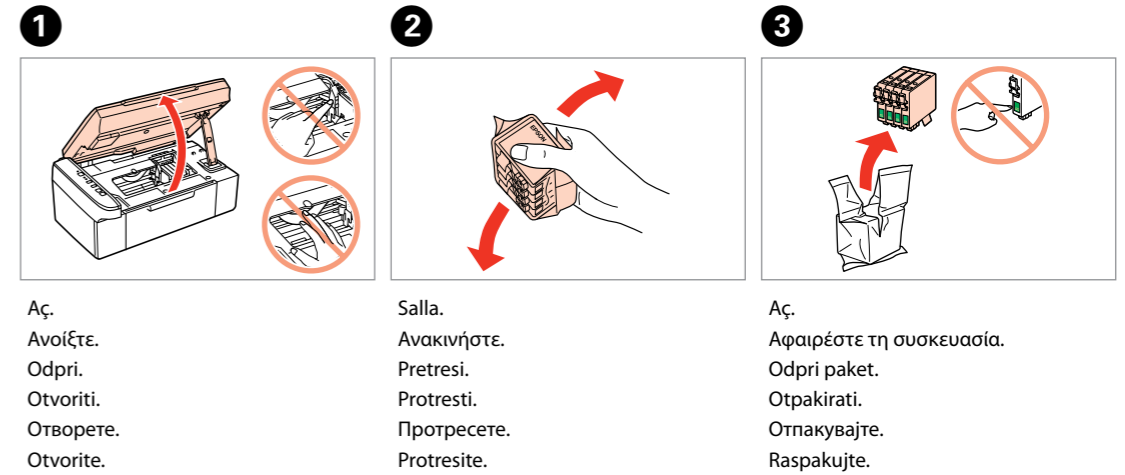


Bağlayın ve takın.
Συνδέστε τον εκτυπωτή.
Povežite in priključite.
Spojite i priključite.
Поврзете и приклучете.
Uredaj povežite i uključite u struju.

Açın.
Ενεργοποίηση.
Vključite.
Uključite.
Вклучете.
Uključite.

Mürekkep Kartuşlarını
Takma
Τοποθέτηση των
δοχείων μελανιού
Namestitev kartuş
Instaliranje spremnika
s tintom
Местење на касетите
со мастило
Postavljanje kertridža

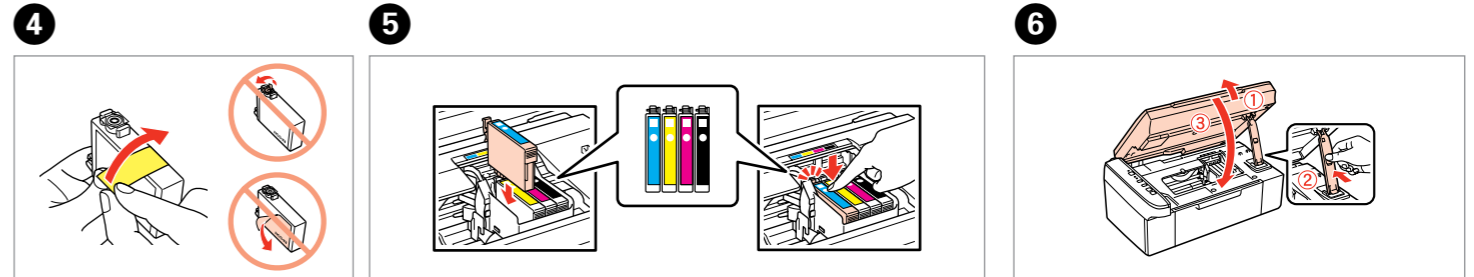
3



Aç.
Aνοιξτε.
Odpri.
Otvoriti.
Отворете.
Otvorite.

Salla.
Ανακινήστε.
Protresi.
Protresti.
Протресете.
Protresite.

Aç.
Αφαιρέστε τη συσκευασία.
Odpri paket.
Отпакирати.
Протресете.
Raspakujte.

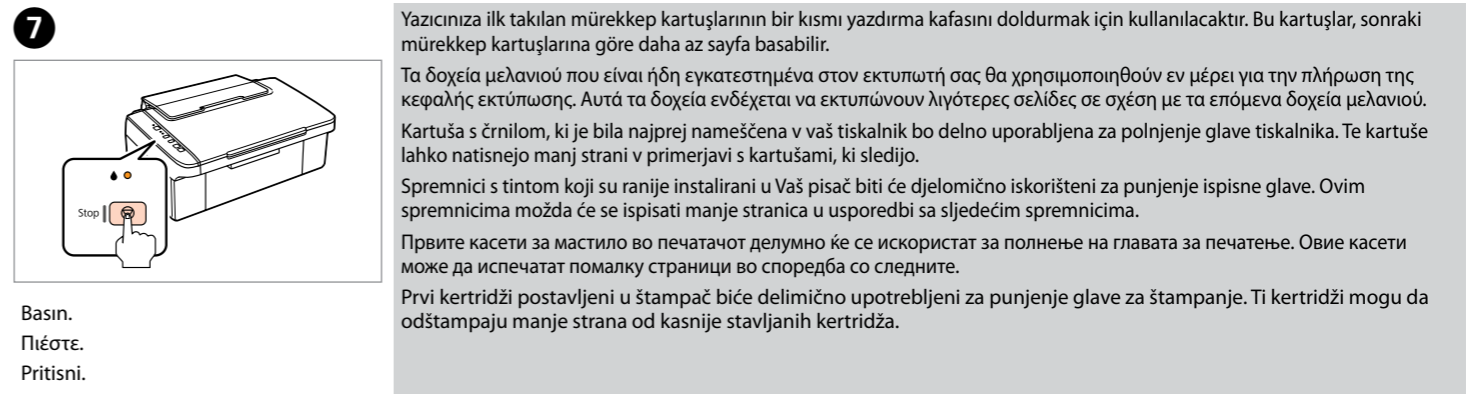


Sarı bandı çıkartın.
Αφαιρέστε την κίτρινη ταινία.
Odstrani rumen trak.
Uklonite žutu traku.
Извадете ја жолтата лента.
Uklonite žutu traku.

Kur.
Τοποθετήστε.
Namesti.
Instalirajte.
Наместете.
Postavite.

Basın (klik).
Πιέστε (κλικ).
Pritisni (klik).
Pritisnite (klik).
Притиснете (клик).
Pritisnite (uz škljocanje).

Kapat.
Κλείστε.
Zapri.
Zatvorite.
Затворете.
Zatvorite.



Basın.
Πιέστε.
Pritisni.
Pritisnite.
Притиснете.
Pritisnite.

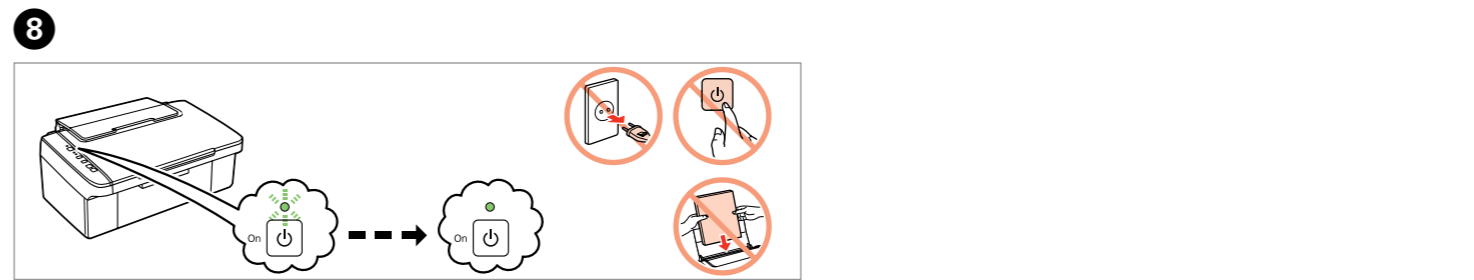
Yazıcınıza ilk takılan mürekkep kartuşlarının bir kısmı yazdırma kafasını doldurmak için kullanılacaktır. Bu kartuşlar, sonraki mürekkep kartuşlarına göre daha az sayfa basabilir.

Τα δοχεία μελανιού που είναι ήδη εγκατεστημένα στον εκτυπωτή σας θα χρησιμοποιηθούν εν μέρει για την πλήρωση της κεφαλής εκτύπωσης. Αυτά τα δοχεία ενδέχεται να εκτυπώνουν λιγότερες σελίδες σε σχέση με τα επόμενα δοχεία μελανιού. Kartuşa s črnilom, ki je bila najprej nameščena v vaš tiskalnik bo delno uporabljena za polnjenje glave tiskalnika. Te kartuše lahko natisnejo manj strani v primerjavi s kartuşami, ki sledijo.

Spremnici s tintom koji su ranije instalirani u Vaš pisač biti će djelomično iskorišteni za punjenje ispisne glave. Ovim spremnicima možda će se ispisati manje stranica u usporedbi sa sljedećim spremnicima.

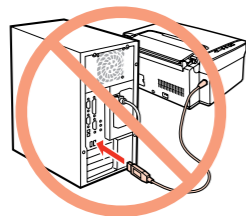
Првите касети за мастило во печатачот делумно ќе се искористат за полнење на главата за печатење. Овие касети може да испечатат помалку страници во споредба со следните.

Prvi kertridži postavljeni u štampač biće delimično upotrebljeni za punjenje glave za štampaње. Ti kertridži mogu da odštampaju manje strana od kasnije stavljenih kertridža.



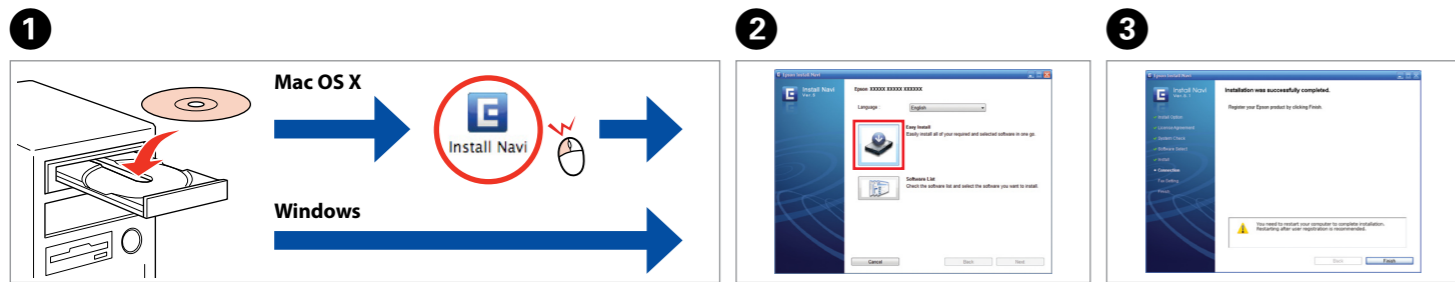
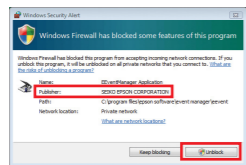
Yaklaşık 2 dk. Bekleyin.
Περμένετε περίπου 2 λεπτά.
Ročakajte približno 2 minuti.
Čekajte oko 2 min.
Почекајте околу 2 мин.
Sačekajte oko 2 minuta.

Yazılımın Kurulması
Εγκατάσταση του λογισμικού
Namestitev programske opreme
Instaliranje softvera
Инсталирање на софтверот
Instaliranje softvera



USB kablou, kablou takmaniz istenene kadar takmayın.
Μη συνδέετε το καλώδιο USB μέχρι να εμφανιστεί σχετική οδηγία.
Ne priključujte USB kabl dokler vam ni naročeno.
Nemojte priključivati USB kabl do ne dobijete uputu za to.
Не приключувајте го кабелот за USB додека не ви се каже.
Ne priključujte USB kabl dok to ne bude zatraženo.

Güvenlik duvarı alarmı görüntülediğinde yayımcının Epson olduğunu onaylayın ve ardından Epson uygulamalarına erişime izin verin.
Εάν εμφανιστεί προειδοποίηση τείχους προστασίας, βεβαιωθείτε ότι ο εκδότης είναι η Epson και έπειτα επιτρέψτε την πρόσβαση για εφαρμογές της Epson.
Če se pojavi alarm požarnega zidu, potrdite, da je izdajatelj podjetje Epson, nato za aplikacije podjetja Epson dovolite dostop.
Ukoliko se pojavi poruka upozorenja vatrozida, potvrdite da je izdavač Epson, zatim dozvolite pristup Epsonovim aplikacijama.
Ако се појави сигналот на „Огнениот ѕид“, потврдете дека издавач е Epson, потоа дозволете пристап за апликациите на Epson.
Ако се појави упозорење заштитног зида, потврдите да се ради о Epsonu, а затим дозволите пристап Epson апликацијам.



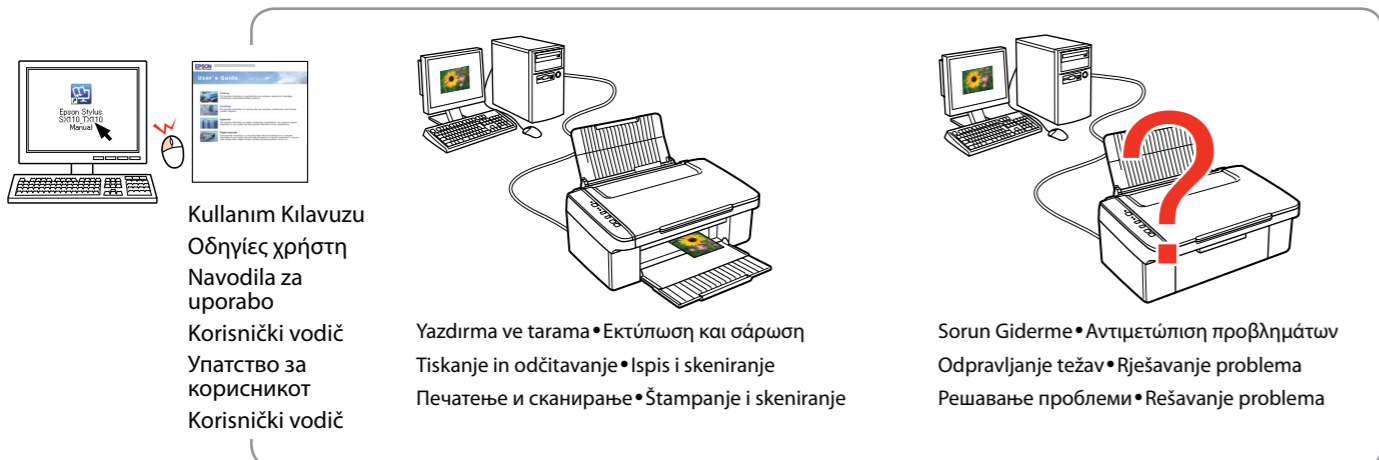
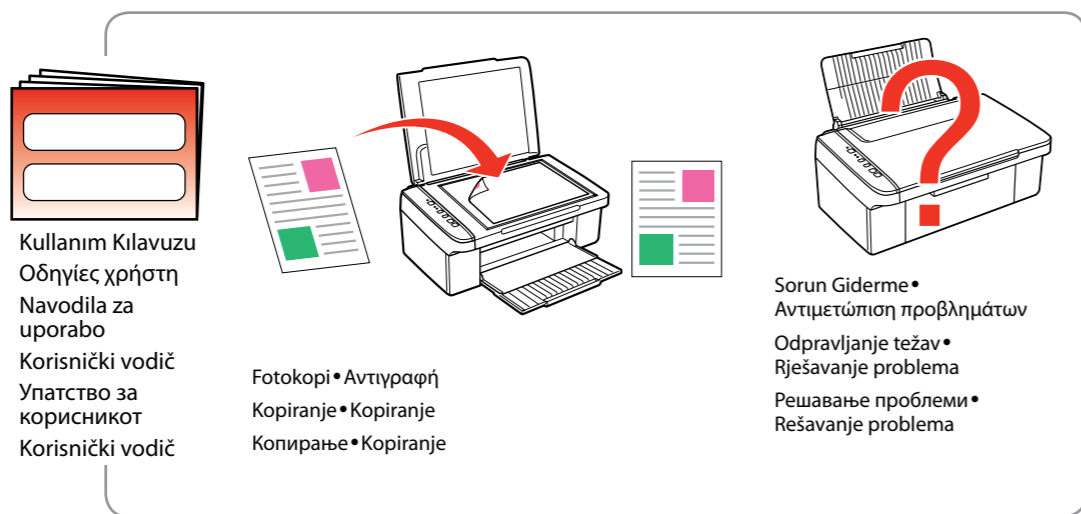
Takin. Topoθετήστε. Vstavi. Umetnite. Вметнете. Ubacite.

Windows: Yükleme ekranı açılmıyor mu? → Windows: Δεν εμφανίζεται η οθόνη εγκατάστασης? → Windows: Ni namestitvenega zaslona? → Windows: Nema prozora za instalaciju? → Windows: Нема екран за инсталација? → Windows: Nema instalacionog ekrana? →

Tikla. Κάντε κλικ. Klik. Kliknite. Кликнете. Kliknite.

Talimatları takip edin. Ακολουθήστε τις οδηγίες. Uprštečajte navodila. Slijedite upute. Следете ги упатствата. Пратите упутства.

Daha Fazla Bilgi Alma
Περисσότερες πληροφορίες
Pridobite več informacij
Dobivanje više podataka
Ногоање информации
Dobijanje dodatnih informacija



Гүвенлик Талиматları • Οδηγίες ασφαλείας • Varnostna navodila •
Sigurnosne upute • Упатства за безбедност • Mere bezbednosti

Elektrik kablosunun ilgili bütün yerel güvenlik standartlarına uygun olduğundan emin olun. Βεβαιωθείτε ότι το καλώδιο τροφοδοσίας ικανοποιεί όλα τα σχετικά τοπικά πρότυπα ασφαλείας. Poskrbite, da je napajalni kabl skladen z vsemi zadevnimi varnostnimi standardi. Provjerite odgovara li kabl lokalnim sigurnosnim standardima. Проверете дали кабелот за струја е во согласност со сите важечки локални безбедносни стандарди. Уверите се да кабл за napajanje zadovoljava sve odgovarajuće lokalne standarde zaštite na radu.	Sadece etikette gösterilen tipte güç kaynağı kullanın. Χρησιμοποιείτε μόνο τον τύπο πηγής ενέργειας που υποδεικνύεται στην еτικέτα. Uprabljajte samo napajalni istega tipa, kot je naveden na nalepki. Koristite isključivo onaj izvor napajanja koji je naveden na naljepnici. Користете само извор на напојување како што е назначен на етикетата. Koristite isključivo onu vrstu izvora napajanja koja je naznačena na nalepnici.	Elektrik kablosunun hasar görmesini veya aşınmasını engelleyin. Μην αφήσετε να καταστραφεί ή να τριφτεί το καλώδιο τροφοδοσίας. Ne pustite, da se napajalni kabl poškoduje ali obrabi. Pazite da se kabl ne ošteti ili ne izliže. Не дозволувајте кабелот да се оштети или искине. Ne dozvolite da se kabl za napajanje ošteti ili izliže.	Mürekkep kartuşlarını çocukların erişemeyeceği yerlerde saklayın ve mürekkebi içmeyin. Κρατήστε τα δοχεία μελανιού αφού ανοίξετε τη συσκευασία. Ενδέχεται να προκληθεί διαρροή. Kartuş s črnilom varujte pred dosegom otrok, črnila ne pijte. Spremnike za tintu čuvajte izvan dohvata djece i nemojte piti tintu. Чувајте ги касетите со мастило вон досег на деца и не пијте го мастилото. Kertridže čuvajte van domašaja dece i ne pijte mastilo.	Paketlerini açtıktan sonra mürekkep kartuşlarını çalkalamayın; bu sizintiya neden olabilir. Μην ανακινείτε τα δοχεία μελανιού αφού ανοίξετε τη συσκευασία. Ενδέχεται να προκληθεί διαρροή. Po odpiranju embalaže kartuš s črnilom ne tresite, saj lahko s tem povzročite puščanje. Ne tresite spreznike nakon što ih otpakirate, moglo bi doći do istjecanja tinte. Не тресете ги касетите за мастило откако ќе ги отворите; ова може да предизвика протекнување. Ne tresite kertridže nakon otvaranja pakovanja; tako mogu procuriti.	Fotokopi, yazdırma veya tarama esnasında tarayıcı ünitesini açmayın. Μην ανοίξετε τη μονάδα του σαρωτή κατά τη διάρκεια αντιγραφής, εκτύπωσης ή σάρωσης. Enote optičnega čitalnika med kopiranjem, tiskanjem ali odčitavanjem ne odpirajte. Nemojte otvarati jedinicu za skeniranje tijekom kopiranja, ispisivanja ili skeniranja. Не отворајте го сканерот додека се копира, печати или сканира. Ne otvarajte skener tokom kopiranja, štampanja i skeniranja.

Elektrik kablosunun fişinin kolaylıkla çekilebilmesi için yazıcıyı bir duvar prizinin yanına yerleştirin. Τοποθετήστε τον εκτυπωτή κοντά στην πρίζα από όπου μπορεί να αποσυνδεθεί εύκολα το καλώδιο τροφοδοσίας. Tiskalnik postavite blizu zidne utičnice, kjer lahko zlahka iztknete napajalni kabl. Pisač smjestite blizu zidne utičnice, tako da ga možete jednostavno isključiti. Поставете го печатачот блиску до ѕиден штекер, за да може лесно да се откачи кабелот за струја. Stavite štampač blizu zidne utičnice tako da kabl za napajanje može lako da se izvuče iz nje.	Sadece yazıcıyla birlikte verilen elektrik kablosunu kullanın. Başka bir kablo kullanılması yangın veya elektrik çarpmasına neden olabilir. Kabloyu başka bir ekipmanla kullanmayın. Χρησιμοποιείτε μόνο το καλώδιο τροφοδοσίας που παρέχεται με τον εκτυπωτή. Η χρήση άλλου καλωδίου ενδέχεται να προκαλέσει πυρκαγιά ή ηλεκτροπληξία. Μην χρησιμοποιείτε το καλώδιο σε άλλο εξοπλισμό. Uprabljajte samo napajalni kabl, ki je priložen tiskalniku. Uporaba drugega kabla lahko povzroči požar ali električni udar. Kablo ne uporabljajte z nobeno drugo opremo. Koristite jedino naponski kabl koji je isporučen s pisačem. Uporaba nekog drugog kabla može izazvati požar ili udar struje. Kabl nemojte upotrebljavati s drugim uređajima. Користете го само кабелот за струја кој е даден со печатачот. Користењето друг кабел може да предизвика пожар или струен удар. Не користете го кабелот со друга опрема. Koristite samo kabl za napajanje priložen uz štampač. Upotreba drugog kabla može izazvati požar ili strujni udar. Ne koristite kabl zajedno sa bilo kojim drugim uređajem.	Yazıcının içinde veya etrafında yanıcı gazlar içeren sprey ürünler kullanmayın. Bu, yangınlara neden olabilir. Μην χρησιμοποιείτε προϊόντα με αεροζόλ στο εσωτερικό ή γύρω από τον εκτυπωτή διότι περιέχουν εύφλεκτα αέρια. Διαφορετικά, ενδέχεται να προκληθεί πυρκαγιά. V tiskalniku ali okoli njega ne uporabljajte pršil, ki vsebujejo vnetljive pline. S tem lahko povzročite požar. Unutar pisača ili oko njega nemojte koristiti proizvode za raspršivanje koji sadrže zapaljive plinove. Možete uzrokovati požar. Не користите спрејови што содржат запаливи гасови во или околу печатачот. Со тоа може да предизвика пожар. U štampaču i oko njega ne koristite aerosole koji sadrže zapaljive gasove. To može izazvati požar.	Belgelerinizde özel olarak belirtilen durumlar dışında, yazıcının bakımını kendiniz yapmaya kalkışmayın. Εκτός από ειδικές περιπτώσεις που περιγράφονται στην τεκμηρίωση, μην επιχειρήσετε να πραγματοποιήσετε συντήρηση του εκτυπωτή οι ίδιοι. Razen, će je to izrecno opisano u dokumentaciji, tiskalnika ne pokušajte servisirati sami. Nemojte pokušavati poraviti pisač, osim u slučajevima koji su posebno objašnjeni u Vašoj dokumentaciji. Ако не е посебно објаснето во документацијата, не обидувајте се сами да го поправате печатачот. Ne pokušavajte sami da popravljate štampač, sem ako je to posebno naznačeno u dokumentaciji.	Mürekkep kartuşunu daha sonra kullanmak için çıkarırsanız, mürekkep tedarik alanını kir ve tozdan koruyun ve kartuşu yazıcıyla aynı ortamda muhafaza edin. Mürekkep tedarik portuna veya etrafına dokunmayın. Εάν αφαιρέσετε το δοχείο μελανιού για μελλοντική χρήση, προστατέψτε την περιοχή τροφοδοσίας μελανιού από ρύπους και σκόνη και τοποθετήστε την στο ίδιο μέρος με τον εκτυπωτή. Μην ακουμπάτε την θύρα τροφοδοσίας μελανιού ή την γύρω περιοχή. Če kartuš s črnilom odstranite za poznejšo uporabo, območje za dovod črnila zavaruje pred umazanijo in prahom ter ga shranite v enakem okolju kot tiskalnik. Ne dotikajte se dovodne odprtine za črnilo in območja okoli nje. Ако spremnik uklonite kako biste ga kasnije koristili, područje oko otvora tinte zaštitite od prljavštine i prašine i pohranite ga u okruženju pisača. Ne dodirujte ulaz za tintu ili imate poteškoće s vidom, odmah se obratite liječniku. Ако водите касета со мастило за подоцнежна употреба, заштитете го делот за испуштање мастило од нечистотии и прашина и чувајте ја касетата во исти услови како печатачот. Не допирајте го отворот за испуштање мастило и просторот околу него. Ако izvadite kertridž radi kasnije upotrebe, zaštitite izlazne kanalice za mastilo od nečistoća i prašine i čuvajte ga u istim uslovima kao štampač. Ne dodirujte izlazne kanalice za mastilo i okolnu površinu.	Mürekkep cildinize bularsırsa, cildinizi sabun ve suyla yıkayın. Mürekkep gözünüze kaçarsa, gözünüzü derhal bol suyla yıkayın. Rahatsızlık veya görme problemleri geçmezse, hemen bir doktora başvurun. Αν πέσει μελάνι στο δέρμα σας, πλύνετε το με σαπούνι και νερό. Αν πέσει στα μάτια σας, πλύνετε τα αμέσως με νερό. Εάν έχετε ακόμα ενόχληση ή προβλήματα με την όρασή σας, αναζητήστε άμεσα ιατρική βοήθεια. Če pride črnilo v stik s kožo, se umijte z milom in vodo. Če pride črnilo v stik z očmi, jih takoj sperite z vodo. Če neprijeten občutek ali težave z vidom ne minejo, takoj poiščite zdravniško pomoč. Ukoliko ruke zaprljate tintom, operite ih sapunom i vodom. Ukoliko tinta dospje u Vaše oči, odmah ih isperite vodom. Ako i nakon toga osjetite nelagodje ili imate poteškoće s vidom, odmah se obratite liječniku. Ако ви капне мастило на кожата, одмијте го со сапун и вода. Ако ви влезе во очите, исплакнете ги веднаш со вода. Ако сè уште ви е непријатно или имате проблем со видот, веднаш одете на лекар. Ако mastilo dospe na kožu, operite je vodom i sapunom. Ako dospe u oči, odmah ih isperite vodom. Ako neprijatnosti ili problemi s vidom ne prestanu, odmah posetite lekara.