

TR Buradan Başlayın

EL Ξεκινήστε εδώ

SL Začnite tukaj

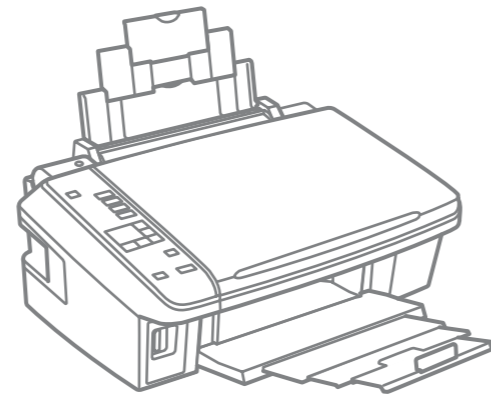
HR Počnite ovdje

MK Почнете оттука

SR Započnite ovde

Yaralanmalardan kaçınmak için uyarılara uyulmalıdır.
Για να αποφύγετε το σωματικό τραυματισμό, πρέπει να ακολουθήσετε τις προειδοποιήσεις με προσοχή.
Opozorila morate pazljivo upoštevati, da se izognete poškodbam.
Urozozenja se moraju poštvati kako bi se izbjegle povrede.
Предупредувањата мора да се следат внимателно за да се избегнат телесни повреди.
Urozozenja se moraju pažljivo pratiti da bi se izbeglo povređivanje.

EEE Yönetmeliğine Uygunudur.



1
Paketi açma
Αφαίρεση
συσκευασίας
Odpiranje paketa
Отпакивање
Отпакување
Raspakivanje

İçerik konuma göre değişebilir.

Τα περιεχόμενα ενδέχεται να διαφέρουν ανάλογα με τη θέση.

Vsebina se lahko razlikuje od kraja do kraja.

Sadržaj se može razlikovati ovisno o lokaciji.

Содржината може да е различна, според земјата.

Sadržaj zavisi od lokacije.

Yazıcıyı kurmaya hazır olana kadar mürekkep kartuşu paketini açmayın. Kartuş güvenilirliğinin muhafaza edilmesi için vakumla paketlenmiştir.

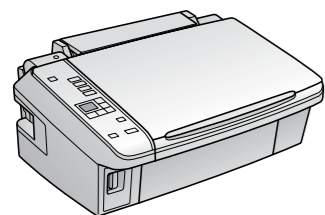
Μην ανοίγετε τη συσκευασία του δοχείου μελανιού, παρά μόνο όταν είστε έτοιμοι να το τοποθετήσετε στον εκτυπωτή. Το δοχείο είναι σφραγισμένο αεροστεγώς για να διατηρηθεί η αξιοπιστία του.

Ne odpirajte paketa s kartušu, dokler je niste pripravljeni namestiti v tiskalnik. Kartuša je vakuumsko pakirana za zagotavljanje kakovosti.

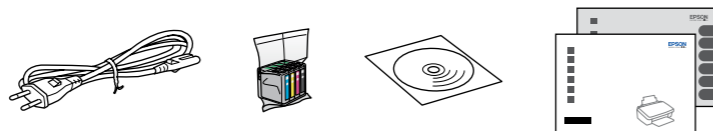
Nemojte otvarati pakiranje spremnika tinte dok ga ne budete spremni instalirati u pisač. Spremnik je u vakumiranom pakiranju radi očuvanja njegove pouzdanosti.

Не отворайте го пакувањето на касетата со мастило додека не сте подготвени да ја наместите во печатачот. Касетата е спакувана вакуумски за да се одржи нејзината исправност.

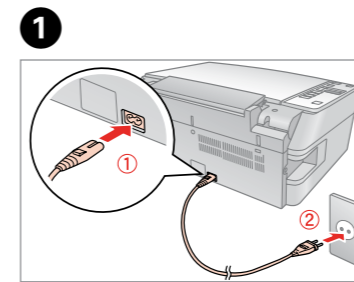
Ne otvarajte pakovanje kertridža dok ne budete spremni da ga stavite u štampač. Kertridž je hermetički zapakovan da bi se očuvala njegova pouzdanost.



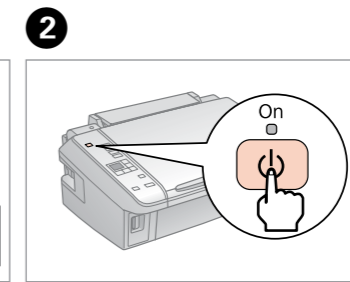
Түм коруучу малземейи чыгарың.
Αφαιρέστε όλα τα προστατευτικά υλικά.
Odstranite vso zaščitno materijal.
Извадете ги сите заштитни материјали.
Uklonite sav zaštitni materijal.



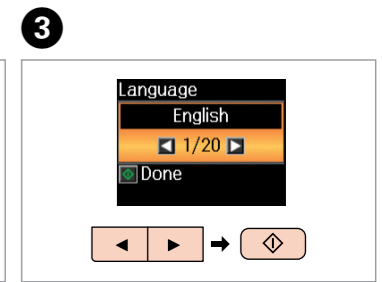
2
Αçma
Ενεργοποίηση
Vkllop
Uključivanje
Вклучување
Uključivanje



1
Bağlayın ve takın.
Συνδέστε τον εκτυπωτή.
Povežite in priklorite.
Spojite i priključite.
Поврзете и приклучете.
Uređaj povežite i uključite u struju.

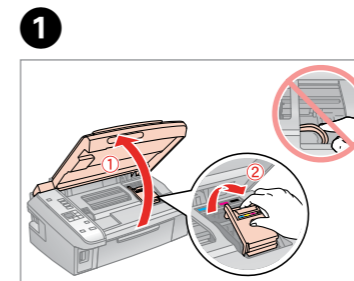


2
Açın.
Ενεργοποίηση.
Vključite.
Uključite.
Вклучете.
Uključite.

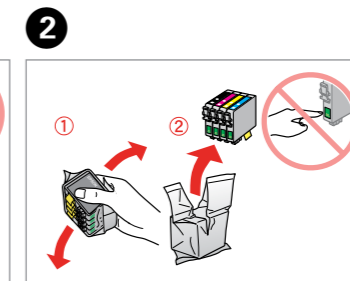


3
Bir dil seçin.
Επιλέξτε γλώσσα.
Izberite jezik.
Odaberite jezik.
Вклучете.
Uključite.

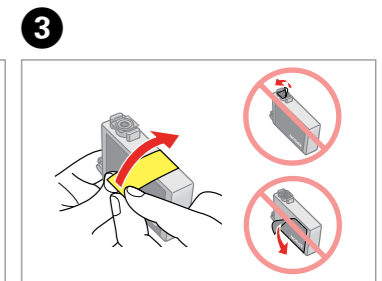
3
Mürekkep Kartuşlarını
Takma
Τοποθέτηση των
δοχείων μελανιού
Namestitven kartuş
Instaliranje spremnika
s tintom
Местење на касетите
со мастило
Postavljanje kertridža



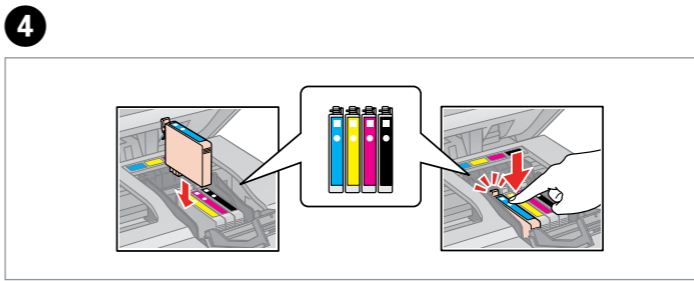
1
Aç.
Ανοίξτε.
Odpri.
Otvoriti.
Отворете.
Otvorite.



2
Salla ve aç.
Ανακινήστε και αφαιρέστε τη συσκευασία.
Pretresi in odpri paket.
Protresti i otpakirati.
Протресете и отпакувајте.
Protresite i raspakujte.

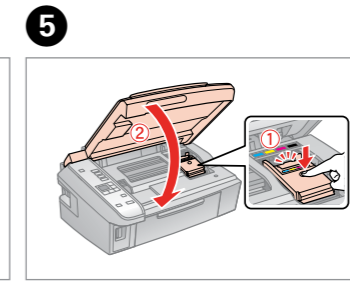


3
Sarı bandı çıkartın.
Αφαιρέστε την κίτρινη ταινία.
Odstrani rumen trak.
Uklonite žutu traku.
Извадете ја жолтата лента.
Uklonite žutu traku.

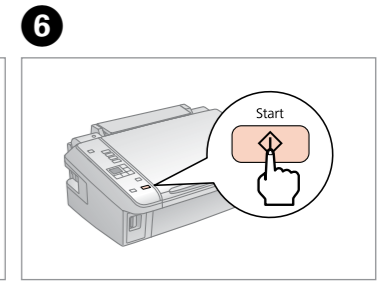


4
Kur.
Τοποθετήστε.
Namesti.
Instalirajte.
Наместете.
Postavite.

Basın (klik).
Πιέστε (κλικ).
Pritisni (klik).
Pritisnite (klik).
Притиснете (клик).
Pritisnite (uz škljocanje).



5
Kapat.
Κλείστε.
Zapri.
Zatvorite.
Затворете.
Zatvorite.



6
Basın.
Πιέστε.
Pritisni.
Pritisnite.
Притиснете.
Pritisnite.

Yazıcınıza ilk takılan mürekkep kartuşlarının bir kısmı yazdırma kafasını doldurmak için kullanılacaktır. Bu kartuşlar, sonraki mürekkep kartuşlarına göre daha az sayfa basabilir.

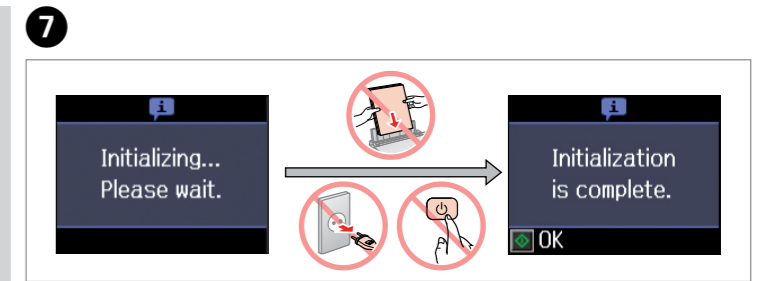
Τα δοχεία μελανιού που είναι ήδη εγκατεστημένα στον εκτυπωτή σας θα χρησιμοποιηθούν εν μέρει για την πλήρωση της κεφαλής εκτύπωσης. Αυτά τα δοχεία εκτυπώνουν λιγότερες σελίδες σε σχέση με τα επόμενα δοχεία μελανιού.

Kartuşa s črnilom, ki je bila najprej nameščena v vaš tiskalnik bo delno uporabljena za polnjenje glave tiskalnika. Te kartuše lahko natisnejo manj strani v primerjavi s kartuşami, ki sledijo.

Spremnici s tintom koji su ranije instalirani u Vaš pisač bit će djelomično iskorišteni za punjenje ispisne glave. Ovim spremnicima će se ispisati manje stranica u usporedbi sa slijedećim spremnicima.

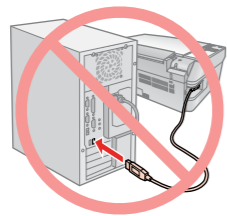
Првите касети за мастило во печатачот делумно ќе се искористат за полнење на главата за печатење. Овие касети може да испечатат помалку страници во споредба со следните.

Prvi kertridži postavljeni u štampač biće delimično upotrebljeni za punjenje glave za štampanje. Ti kertridži mogu odštampati manje strana od kasnije stavljenih kertridža.

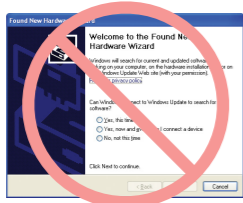


7
Yaklaşık 2,5 dk. bekleyin.
Περιμένετε περίπου 2,5 λεπτά.
Počakajte pribl. 2,5 min.
Pričekajte oko 2,5 min.
Почекајте околу 2,5 мин.
Sačekajte oko 2,5 minuta.

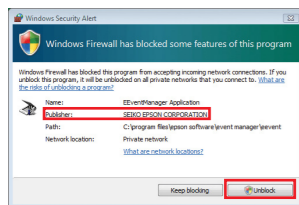
Yazılımın Kurulması
Εγκατάσταση του λογισμικού
Namestitev programske opreme
Instaliranje softvera
Инсталирање на софтверот
Instaliranje softvera



USB kablouso, kablou takmaniz istenene kadar takmayın.
Μη συνδέσετε το καλώδιο USB μέχρι να εμφανιστεί σχετική οδηγία.
Ne priključujte USB kabl dokler vam ni naročeno.
Ne pripriključivati USB kabl do ne dobijete upruttu za to.
He npriključuyajte ro kabełot za USB dođeka ne vi se kaže.
Ne pripriključuyte USB kabl dok to ne bude zatraženo.



Eđer bu ekran belirirse, **Cancel (İptal)** düğmesini tıktatın.
Αν εμφανιστεί αυτή η οθόνη, κάντε κλικ στο **Cancel (Άκυρο)**.
Çe se rojavi ta zaslon, pritisnite **Cancel (Razveljavi)**.
Αko se na zaslonu prikaže ovo, kliknite na **Cancel (Otkazi)**.
Αko se rojavi ovoj ekran, kliknite **Cancel (Otkazi)**.
Αko se rojavi ovaj ekran, kliknite na **Cancel (Otkazi)**.



Firewall uyarısı görünürse, yayımcının Epson olduğundan emin olun ve Epson uygulamalarına erişim sağlayın.

Εάν εμφανιστεί προειδοποίηση τείχους προστασίας, βεβαιωθείτε ότι ο εκδότης είναι η Epson και έπειτα επιτρέψτε την πρόσβαση για εφαρμογές της Epson.

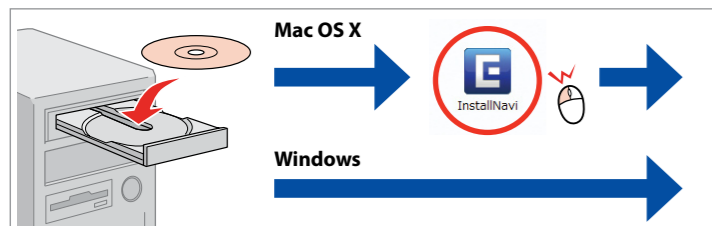
Çe se rojavi opozorilo požarnega zidu, se prepričajite, da je izdajatelj Epson, nato dovolite dostop aplikacijam Epson.

Ukoliko se rojavi poruka upozorenja vatrozida, potvrdite da je izdavač Epson, zatim dozvolite pristup Epsonomim aplikacijama.

Αko se pojavı signalot na „Ogneniot zıd“, potvrđete deka izdavač e Epson, potoa dozvolete pristap za aplikacıite na Epson.

Αko se rojavi upozorenje zaštitnog zida, potvrdite da se radi o Epsonu, a zatim dozvolite pristup Epson aplikacijama.

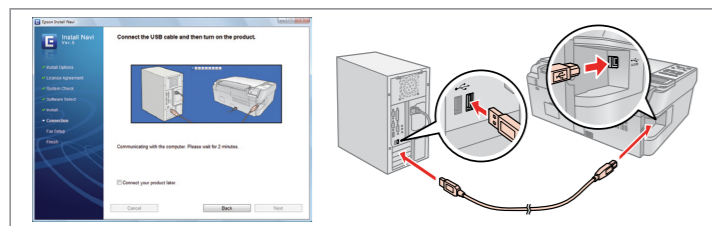
1



Takın.
Τοποθετήστε.
Vstavı.
Umetnite.
Βmetnete.
Ubcıte.

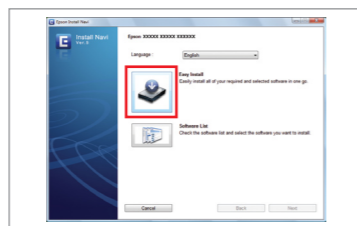
Windows: Yükleme ekranı açılmıyor mu? →
Windows: Δεν εμφανίζεται η οθόνη εγκατάστασης? →
Windows: Ni namestitvenega zaslona? →
Windows: Nema prozora za instalaciju? →
Windows: Nema ekran za instalacija? →
Windows: Nema instalacionog ekrana? →

4



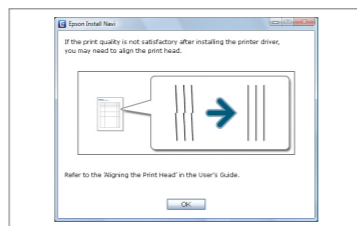
PC'nize bađlayın.
Συνδεθείτε με τον υπολογιστή σας.
Povežite z računalnikom.
Priključite na Vaš PC.
Поврзете со компјутерот.
Povežite sa računarem.

2



Tıkla.
Κάντε κλικ.
Klik.
Kliknite.
Kliknete.
Kliknite.

5



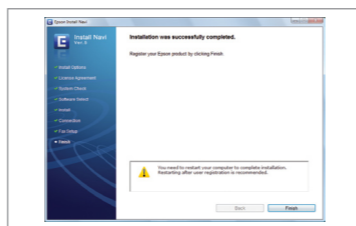
İşaretleyin ve devam için İleri'yi tıktatın.
Ελέγξτε και στη συνέχεια, κάντε κλικ στο Επόμενο για να συνεχίσετε.
Preverite, nato kliknite Nadaljuj za nadaljevanje.
Provjerite i zatim kliknite Dalje za nastavak.
Проверете, па кликнете Следно за да продолжите.
Označite па кликните na Dalje za nastavak.

3



Talimatları takip edin.
Ακολουθήστε τις οδηγίες.
Urhoštevajte navodila.
Slijedite upute.
Следете ги упатствата.
Pratite uputstva.

6



Kurulum tamamlandı.
Η εγκατάσταση ολοκληρώθηκε.
Namestitev končana.
Instalacija je završena.
Инсталацијата е завршена.
Instalacija je završena.

Panel Ek Etiketinin Takılması

Τοποθέτηση συμπληρωματικού αυτοκόλλητου πίνακα
Prilaganje dodatne nalepke plošče
Postavljanje zamjenske naljepnice za upravljačku ploču
Ставање на етикетите на таблата
Lepljenje zamenske nalepnice na panel

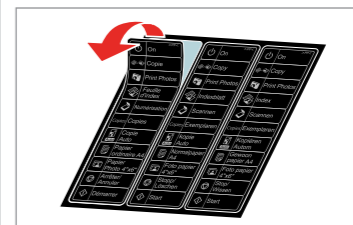
Konumunuza bađlı olarak, ek etiketler bulunmayabilir.

Ανάλογα με τη θέση, ενδέχεται να μην είναι διαθέσιμα τα συμπληρωματικά αυτοκόλλητα.
Dodatne nalepke morda niso na voljo, odvisno od vaše lokacije.
Ovisno o lokaciji, zamjenska naljepnica za upravljačku ploču možda neće biti dostupna.

Зависно од земјата, може да нема етикети.

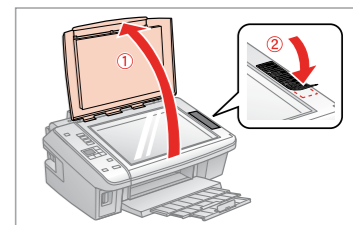
Zamenske nalepnice ne moraju biti dostupne, što zavisi od lokacije.

1



Sıyırın.
Ξεκολλήστε.
Ođleri.
Ođlijepite.
Ođlepente.
Ogulite.

2



Yarıstırın.
Κολλήστε.
Prilepi.
Zalijepite.
Zalepite.

Daha Fazla Bilgi Alma

Περισσότερες πληροφορίες
Pridobite več informacij

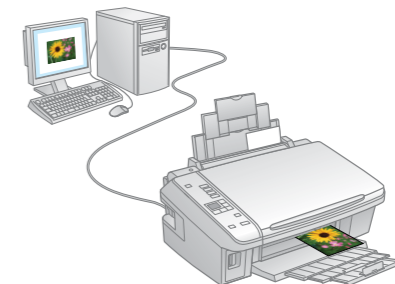
Dobivanje više podataka

Наоѓање информации

Dobivanje dodatnih informacija



Kullanım Kılavuzu
Οδηγίες χρήστη
Navodila za uporabo
Korisnički vodič
Упатство за корисникот
Korisnički vodič

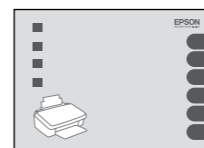


Bilgisayarla Yazdırma/Tarama/Sorun Giderme
Εκτύπωση/Σάρωση/Επίλυση προβλημάτων με υπολογιστή

Tiskanje/optično branje/odpravljanje težav z uporabo računalnika

Ispis/Skeniranje/Rješavanje problema pomoću računala
Печатење/Сканирање/Решавање проблеми со помош на компјутер

Štampanje/Skeniranje/Otklanjanje problema pomoću računara



Temel Kullanım Kılavuzu
Βασικός οδηγός λειτουργίας
Navodila za uporabo-osnove
Osnovni vodič za rad
Упатство за основни операции
Osnovni vodič za rad

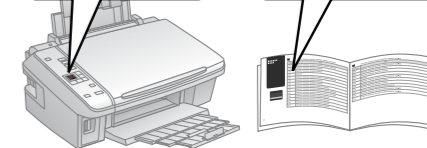
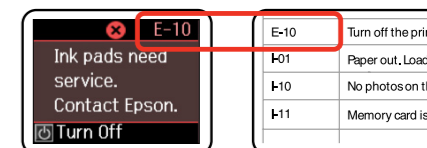


Bilgisayarsız Kopyalama/Yazdırma/Sorun Giderme
Αντιγραφή/Εκτύπωση/Επίλυση προβλημάτων χωρίς υπολογιστή

Kopiranje/tiskanje/odpravljanje težav brez uporabe računalnika

Kopiranje/İspis/Rješavanje problema bez računala
Κοπирање/Печатење/Решавање проблеми без компјутер

Kopiranje/Štampanje/Otklanjanje problema bez računara



Hatayı gidermek için, bkz. "Sorun Giderme".

Για να διορθώσετε το σφάλμα, ανατρέξτε στην ενότητα "Επίλυση προβλημάτων".

Za odpravo napake glejte »Reševanje težav«.

Za uklanjanje greške, pogledajte "Rješavanje problema".

Za da ja popravite greškata, videte vo „Решавање проблеми“.

Za otklanjanje ove greške pogledajte „Rešavanje problema“.