

**DA** Vejledning til Wi-Fi/  
netværksopsætning

**FI** Wi-Fi/Verkon asetusopas

**NO** Veiledning for Wi-Fi/  
nettverksoppsett

**SV** Inställningsguide för Wi-Fi/  
nätverk



Opsætningsmetode  
Asetusmenetelmä  
Oppsettmetode  
Inställningsmetod

1

- Y** → Ja  
Kyllä  
Ja  
Ja
- N** → Nej  
Ei  
Nei  
Nej

**Windows Vista**

- Vælg **Start** > **Kontrolpanel** > **Vis netværksstatus og -opgaver**.
  - Klik på **Administrer netværksforbindelser**.
  - Besvar spørgsmålet (1) i det vindue, der vises.
- Valitse **Käynnistä** > **Ohjauspaneeli** > **Näytä verkko-tila ja tehtävät**.
  - Napsauta **Hallitse verkkoyhteyksiä**.
  - Vastaa esiin tulevassa ikkunassa kysymykseen (1).
- Velg **Start**, **Kontrollpanel** og deretter **Vis nettverksstatus og -oppgaver**.
  - Klikk **Administrer nettverkstilkoblinger**.
  - Besvar spørsmålet (1) i vinduet som vises.
- Välj **Start** > **Kontrollpanelen** > **Vis nätverksstatus och -åtgärder**.
  - Klicka på **Hantera nätverksanslutningar**.
  - Besvara frågan (1) i fönstret som visas.

**Windows XP**

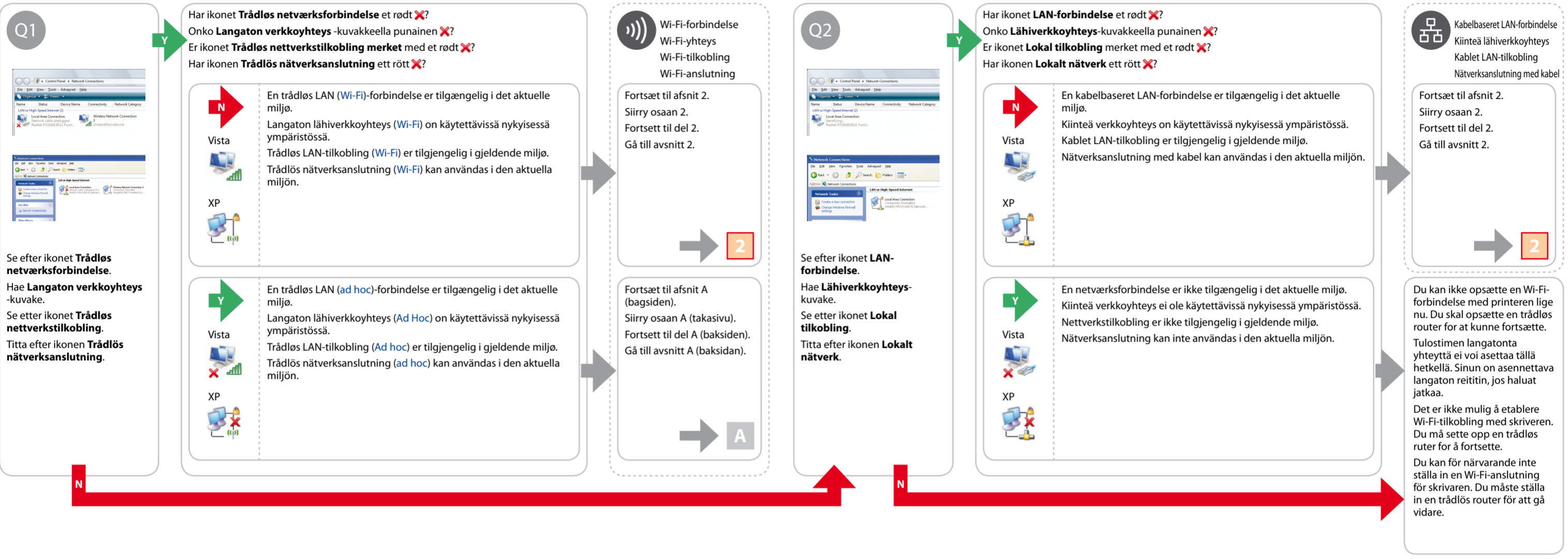
- Vælg **Start** > **Kontrolpanel** > **Netværks- og internetforbindelser**.
  - Klik på **Netværksforbindelser**.
  - Besvar spørgsmålet (1) i det vindue, der vises.
- Valitse **Käynnistä** > **Ohjauspaneeli** > **Verkko- ja Internet-yhteydet**.
  - Napsauta **Verkkoyhteydet**.
  - Vastaa esiin tulevassa ikkunassa kysymykseen (1).
- Velg **Start**, **Kontrollpanel** og deretter **Nettverks- og Internet-tilkoblinger**.
  - Klikk **Nettverkstilkoblinger**.
  - Besvar spørsmålet (1) i vinduet som vises.
- Välj **Start** > **Kontrollpanelen** > **Nätverks- och Internet-inställningar**.
  - Klicka på **Nätverksanslutningar**.
  - Besvara frågan (1) i fönstret som visas.

**Mac OS X**

- Vælg **Systemindstillinger** i Apple-menuen.
  - Klik på ikonet **Netværk**.
  - Fortsæt til (1) i det vindue, der vises.
- Valitse omenavalikosta **Järjestelmäasetukset**.
  - Osoita **Verkko**-kuvaketta.
  - Siirry kohtaan (1) esiin tulevasta ikkunasta.
- Velg **Systemvalg** på Apple-menyen.
  - Klikk **Nettverk**-ikonet.
  - Fortsatt til (1) i vinduet som vises.
- Välj **Systeminställningar** på Apple-menyen.
  - Klicka på ikonen **Nätverk**.
  - Gå till (1) i fönstret som visas.



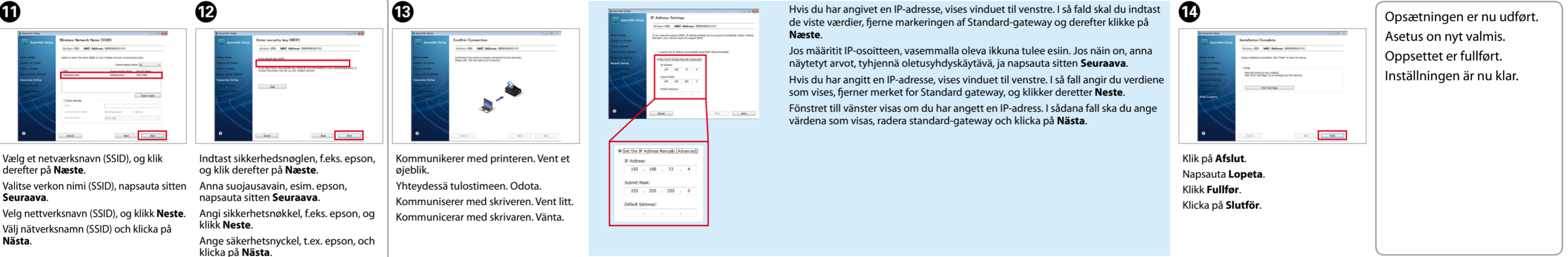
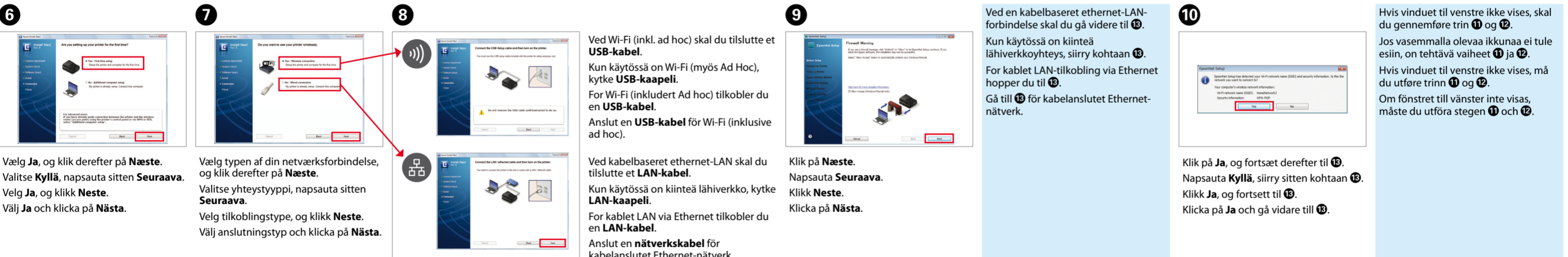
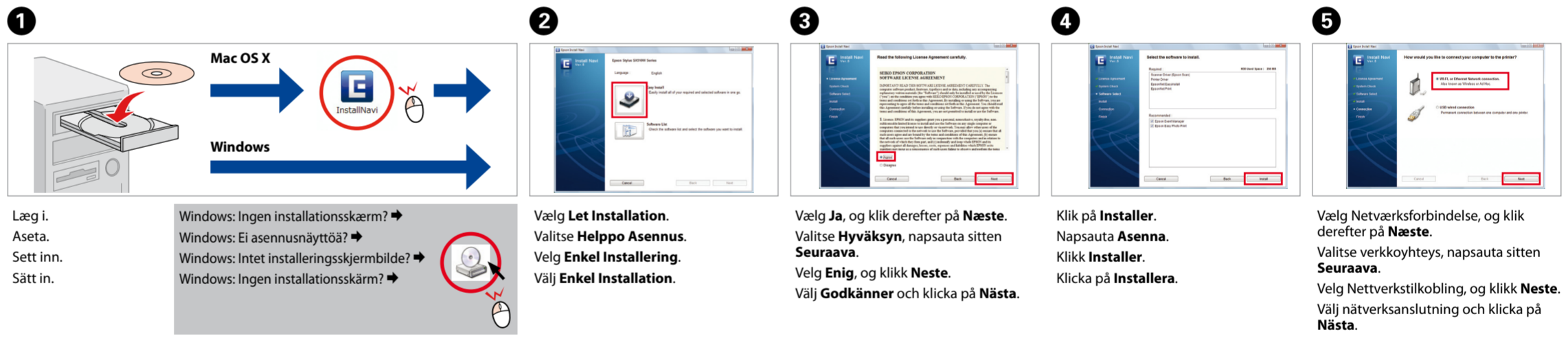
Copyright © 2009 Seiko Epson Corporation. All rights reserved.  
Printed in XXXXXX



**2**

Installation for Wi-Fi eller  
kabelbaseret Ethernet  
Asettaminen langatonta  
tai kiinteää lähiverkkoa  
varten  
Inställning for Wi-Fi eller  
kabel Ethernet  
Installation för Wi-Fi eller  
kabelanslutet Ethernet

Hvis firewall-alarmer vises, skal du tillade adgang for Epson-programmer. Jos esiin tulee ilmoitus palomuurista, sallii käyttö Epson-sovelluksille. Tillat tilgang for Epson-programmer hvis brannmurvarselet vises. Tillåt åtkomst för Epson-program om en brandvägsvarning visas.



**?**

Hvis du ikke kender netværksnavnet (SSID) (1) eller sikkerhedsnøglen/adgangskoden (2), skal du kontakte den person, der har foretaget netværksindstillingerne, eller forhandleren, eller se vejledningen til din trådløse router/trådløse adapter. Jos et tiedä verkko nimeä (SSID) kohdassa (1) tai suojausavainta/salasanaa kohdassa (2), ota yhteys verkkoasetusten tekijään tai jälleenmyyjään tai katso ohjeet langattoman reitittimen/sovittimen käyttöoppaasta. Hvis du ikke vet netværksnavnet (SSID) (1) eller sikkerhetsnøglen/passordet (2), kontakter du personen som foretok netværksinnstillingene eller forhandleren, eller du kan se i håndboken for den trådløse ruteren / det trådløse nettverkskortet. Om du inte känner till nätverksnavnet (SSID) (1) eller säkerhetsnyckeln/lösenordet (2) ska du kontakta personen som angav nätverksinställningarna eller återförsäljaren, alternativt läsa handboken för den trådlösa routern/adaptern.

Hvis du bruger tegn, der ikke er ASCII-tegn, vises netværksnavnet (SSID) ikke i listen. Vælg **Indtast manuelt**, og indtast derefter netværksnavnet direkte. Jos käytät muita kuin ASCII-merkkejä, verkko nimi (SSID) ei tule luettelossa. Valitse **Syötä manuaalisesti**, ja anna sitten verkko nimi suoraan. Hvis du bruker andre tegn enn ASCII-tegn, vises ikke netværksnavnet (SSID) i listen. Velg **Angi manuelt**, og skriv deretter inn netværksnavnet direkte. Nätverksnavnet (SSID) visas inte i listan om du använder andra tecken än ASCII. Välj **Ange manuellt** och skriv sedan nätverksnavnet direkt.

Se Hjælp, hvis der ikke vises et netværksnavn (SSID). Jos esiin ei tule verkko nimeä (SSID), katso lisätietoja ohjeesta. Hvis ingen netværksnavn (SSID) vises, ser du i Hjælp. Se hjälpen om ett nätverksnavn (SSID) inte visas.

