


**EN** Start Here

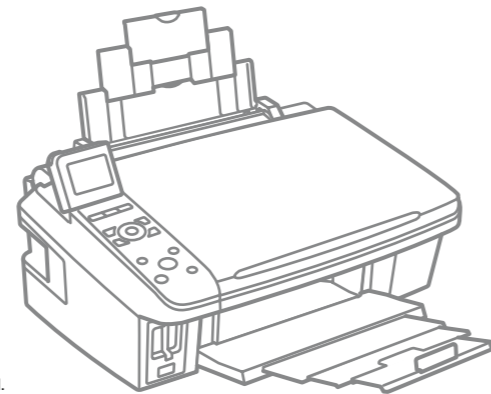
**DA** Start her

**FI** Aloita tästä

**NO** Start her

**SV** Starta här

 Warnings must be followed carefully to avoid bodily injury. Advarsler skal følges omhyggeligt, så tilskadekomst undgås. Noudata varoituksia huolella, jotta vältetään vammoilta. Advarsler må følges nøye for å unngå personskade. Varningar måste följas noga för att undvika personskador.



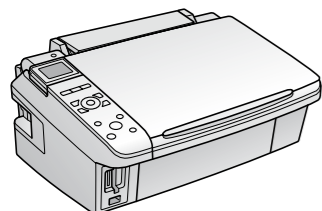
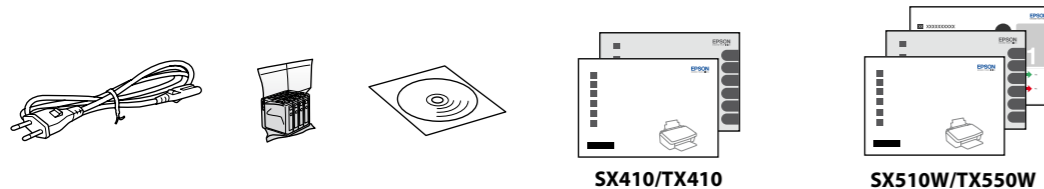
Copyright © 2009 Seiko Epson Corporation. All rights reserved. Printed in XXXXXX

Unpacking  
Udpakning  
Pakkauksen poisto  
Pakke ut  
Uppackning

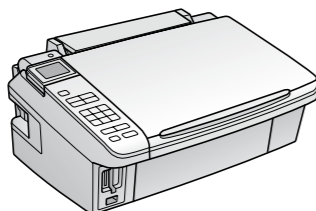
**1**

Contents may vary by location. Indholdet varierer afhængig af land. Sisältö voi vaihdella paikan mukaan. Innholdet kan variere fra sted til sted. Innehållet kan variera beroende på plats.

Do not open the ink cartridge package until you are ready to install it in the printer. The cartridge is vacuum packed to maintain its reliability. Åbn ikke pakken med blækpatronen, før du er klar til at installere den i printeren. Patronen er vakuumpakket for at bevare dens funktionssikkerhed. Älä avaa värikasettia, ennen kuin olet valmis asentamaan sen tulostimeen. Kasetti on tyhjöpakattu sen luotettavuuden säilyttämiseksi. Du må ikke åpne pakken med blekkpatronen før du er klar til å montere den i skriveren. Pakken med blekkpatronen er vakuumpakket for å bevare patronen. Öppna inte bläckpatronens förpackning förrän du är redo att montera den i skrivaren. Patronen är vakuumpackad för att bevara tillförlitligheten.



SX410/TX410

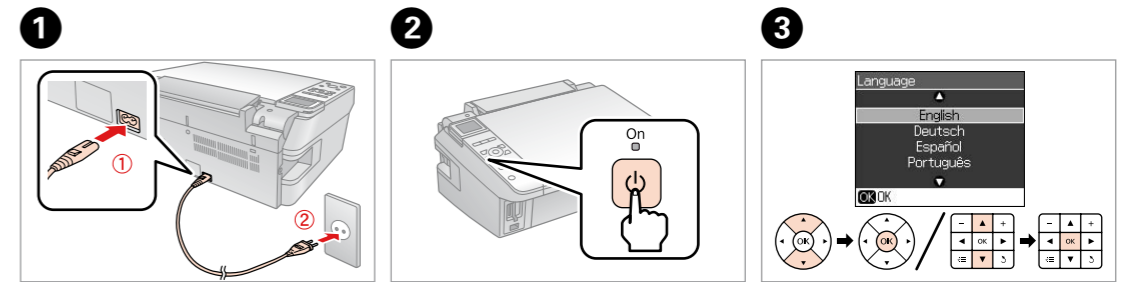


SX510W/TX550W

Remove all protective materials. Fjern alt beskyttende materiale. Poista kaikki suojamateriaalit. Fjern alt beskyttelsesmateriale. Ta bort allt skyddsmaterial.

Turning On  
Tænd  
Päällekytkentä  
Slå på  
Slå på strömmen

**2**



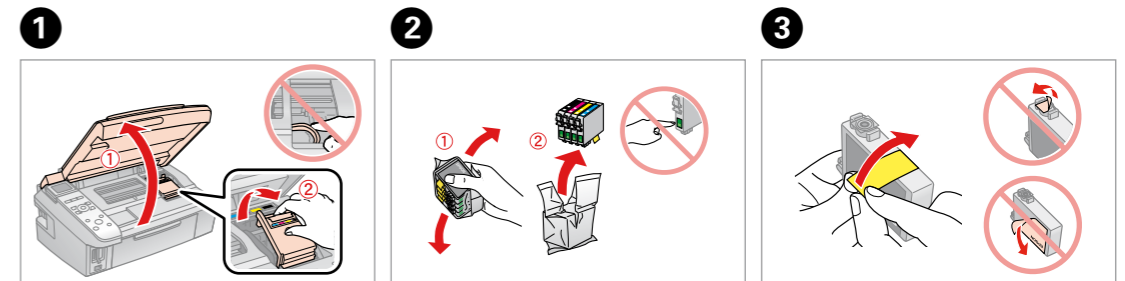
Connect and plug in. Tilslut og sæt i kontakt. Yhdistä ja kytke. Koble til. Anslut kabeln.

Turn on. Tænd. Kytke päälle. Slå på. Slå på.

Select a language. Vælg et sprog. Valitse kieli. Velg språk. Välj ett språk.

Installing the Ink Cartridges  
Installation af blækpatroner  
Värikasettien asennus  
Installere blekkpatronene  
Montera bläckpatronerna

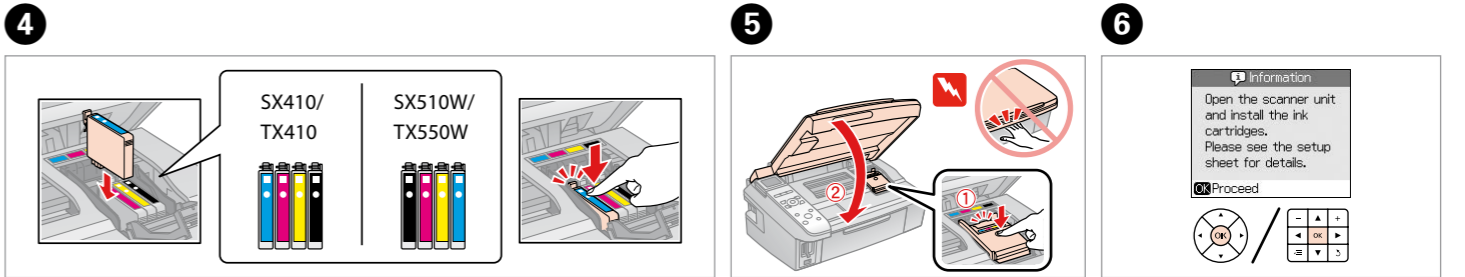
**3**



Open. Åbn. Avaa. Åpne. Öppna.

Shake and unpack. Ryst og pak ud. Ravista ja poista pakkaus. Rist, og pakk ut. Skaka och ta ut.

Remove yellow tape. Fjern den gule tape. Irrota keltainen teippi. Fjern gul tape. Ta bort den gula teipen.



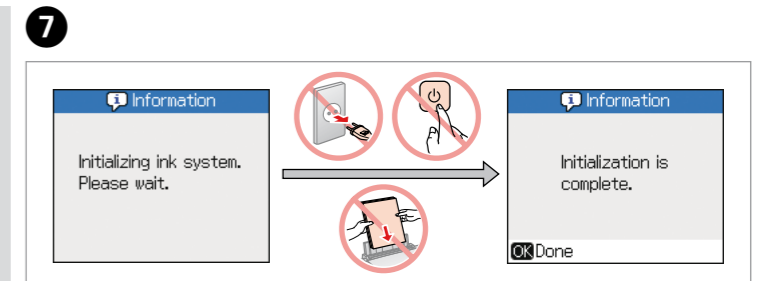
Install. Installer. Asenna. Installer. Sätt in.

Press (click). Tryk (klik). Paina (napsauta). Trykk (klikk). Tryck (klick).

Close. Luk. Sulje. Lukk. Stäng.

Press. Tryk. Paina. Trykk. Tryck.

The ink cartridges first installed in your printer will be partly used to charge the print head. These cartridges may print fewer pages compared to subsequent ink cartridges. De første blækpatroner, der sættes i printeren, vil delvist blive brugt til fyldning af skriverhovedet. Der kan muligvis udskrives færre sider med disse sammenlignet med efterfølgende blækpatroner. Tulostimeen aluksi asennettavia värikasetteja käytetään osittain tulostuspään lataukseen. Näillä kaseteilla voi tulostaa ehkä vähemmän sivuja kuin seuraavilla värikaseteilla. De første blekkpatronene som blir installert i skriveren, vil delvis bli brukt til å fylle skriverhovedet. Disse patronene kan skrive ut færre sider sammenliknet med påfølgende blekkpatroner. De första bläckpatronerna som monteras i skrivaren används delvis för att fylla på skrivhuvudet. Det gör att patronerna kanske skriver ut färre sidor än efterföljande bläckpatroner.



Wait approximately 2.5 min. Vent ca. 2,5 min. Odota noin 2,5 min. Vent ca. 2,5 minutt. Vänta i ca. 2,5 min.

## Attaching Panel Supplement Sticker

### Montering af panelmærkat

### Paneelin täydennystarran kiinnitys

### Feste tilleggetikett for panel

### Sätta fast kontrollpanelens etikett

# 4

Depending on the location, the supplementary stickers may not be available.

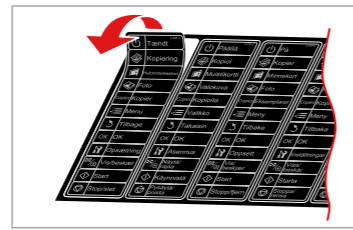
Afhængig af land medfølger mærkaten muligvis ikke.

Täydennystarroja ei saata olla käytössä kaikissa paikoissa.

Avhengig av sted, er tilleggetikettene kanskje ikke tilgjengelige.

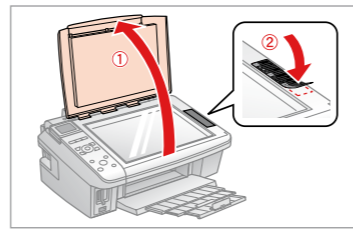
Etiketter för kontrollpanelen kanske inte medföljer på vissa platser.

### 1



Peel off.  
Træk af.  
Irrota.  
Trek av.  
Dra bort.

### 2



Stick.  
Klæb på.  
Kiinnitä.  
Fest.  
Sätt fast.

## Installing the Software

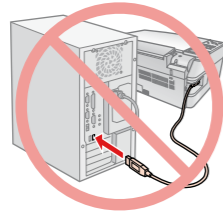
### Installation af software

### Ohjelmiston asennus

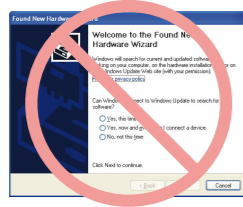
### Installere programvaren

### Installera programvaran

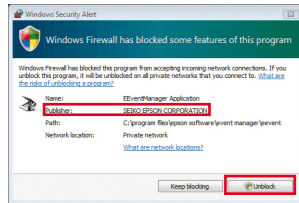
# 5



Do not connect the USB cable until you are instructed to do so.  
Du må ikke tilslutte USB-kablet før du bliver bedt om det.  
Älä kytke USB-kaapelia, ennen kuin saat kehotuksen tehdä niin.  
Ikke koble til USB-kabelen før du blir bedt om å gjøre det.  
Anslut inte USB-kabeln förrän du uppmanas att göra det.



If this screen appears, click **Cancel**.  
Vises dette skærbillede, skal du klikke på **Cancel (Annuller)**.  
Jos tämä näyttö tulee esiin, napsauta **Cancel (Peruuta)**.  
Hvis dette skjermbildet vises, klikker du **Cancel (Avbryt)**.  
Klicka på **Cancel (Avbryt)** om den här skärmen visas.



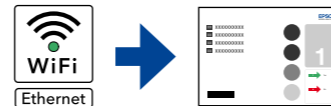
If the Firewall alert appears, confirm the publisher is Epson, then allow access for Epson applications.  
Hvis firewall-alarmer vises, skal du kontrollere, at Epson er udgiveren og derefter tillade adgang for Epson-programmer.  
Jos näyttöön tulee hälytys palomuurista, vahvista, että julkaisija on Epson. Salli sitten pääsy Epson-sovelluksille.  
Hvis brannmurvarselet vises, kontrollerer du at utgiveren er Epson, og deretter gir du tilgang for Epson-programmer.  
Kontrollera att utgiveren är Epson och tillåt sedan att Epson-program får åtkomst om en brandväggsvarning visas.

For Wi-Fi and network connection (SX510W/TX550W only), see the Wi-Fi/Network Setup Guide.  
Se Vejledning til Wi-Fi/netværksopsætning vedrørende Wi-Fi og netværksforbindelse (kun SX510W/TX550W).

Katso lisätietoja Wi-Fi-liitännästä ja verkkoliitännästä (vain SX510W/TX550W) Wi-Fi/Verkon asetusopas.

For Wi-Fi- og nettverkstilkobling (kun SX510W/TX550W) kan du se Veiledning for Wi-Fi-/nettverksoppsett.

Se Inställningsguide för Wi-Fi/nätverk för Wi-Fi- och nätverksanslutningar (endast SX510W/TX550W).

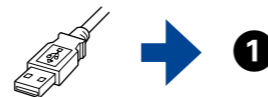


For USB connection, go to step 1 for installation.  
USB-tilslutning: Gå til trin 1 vedrørende installation.

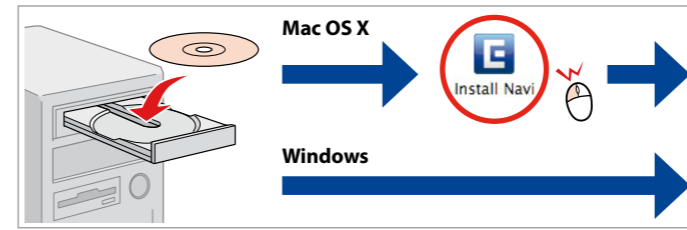
Kun käytät USB-liitäntää, asenna vaiheen 1 mukaan.

For USB-tilkobling kan du gå til trinn 1 for installering.

Gå till steg 1 för att installera om en USB-anslutning används.



### 1

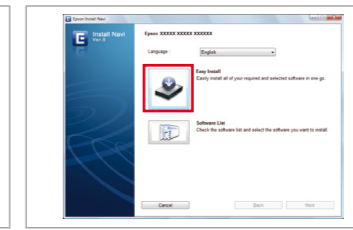


Insert.  
Sæt i.  
Aseta.  
Sett inn.  
Sätt in.

Windows: No installation screen? →  
Windows: Intet installations-skærbillede? →  
Windows: Ei asennusnäyttöä? →  
Windows: Intet installerings-skjerm-bilde? →  
Windows: Ingen installations-skärm? →

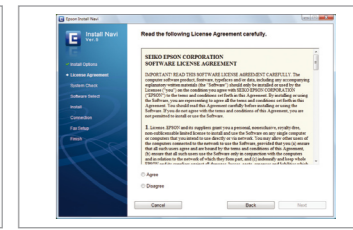


### 2



Click.  
Klik.  
Napsauta.  
Klikk.  
Klicka.

### 3



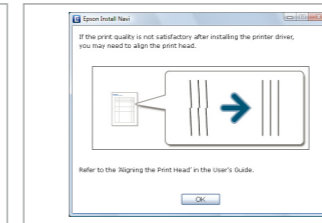
Follow the instructions.  
Følg vejledningen.  
Noudata ohjeita.  
Følg instruksjonene.  
Följ instruktionerna.

### 4



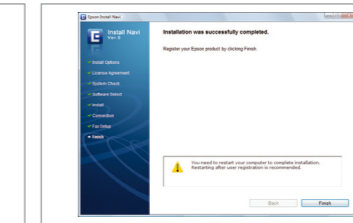
Connect to your PC.  
Tiislut til PC.  
Kytke tietokoneeseen.  
Koble til datamaskinen.  
Anslut till datorn.

### 5



Check.  
Kontroller.  
Tarkista.  
Kontroller.  
Kontrollera.

### 6



Installation complete.  
Installation gennemført.  
Asennus valmis.  
Installering fullført.  
Installationen är klar.

## Getting More Information

### Sådan finder du yderligere oplysninger

### Lisätietojen saaminen

### Mer informasjon

### Mer information



Copying/Printing/Troubleshooting without a computer  
Kopiering/udskrivning/fejlfinding uden en computer  
Kopiointi/Tulostus/Vianmääritys ilman tietokonetta  
Kopiering/utskrift/feilsøking uten datamaskin  
Kopiering/Utskrift/Felsökning utan dator



Printing/Scanning/Networking (SX510W/TX550W)/Troubleshooting with a computer  
Udskrivning/scanning/netværk (SX510W/TX550W)/fejlfinding med en computer  
Tulostus/Skannaus/Verkkokäyttö (SX510W/TX550W)/Vianmääritys tietokoneella  
Utskrift/skanning/nettverk (SX510W/TX550W)/feilsøking med datamaskin  
Utskrift/Skanna/Nätverk (SX510W/TX550W)/Felsökning med dator