

SL

Vodič namestitve Wi-Fi/ omrežje

HR

Vodič za postavljanje Wi-Fi/ mrežne veze

MK

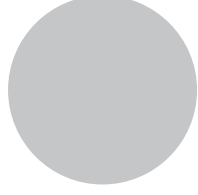
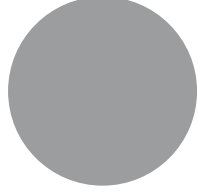
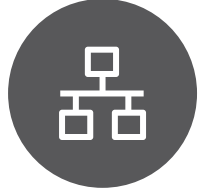
Упатство за поставување Wi-Fi/мрежа

SR

Vodič za konfigurisanje Wi-Fi/ žičane mreže



Copyright © 2009 Seiko Epson Corporation. All rights reserved.
Printed in XXXXXX



Metoda namestitve
Postupak postavljanja
Način na postavување
Način konfigurisanja

1

- Da
- Ne

Windows Vista

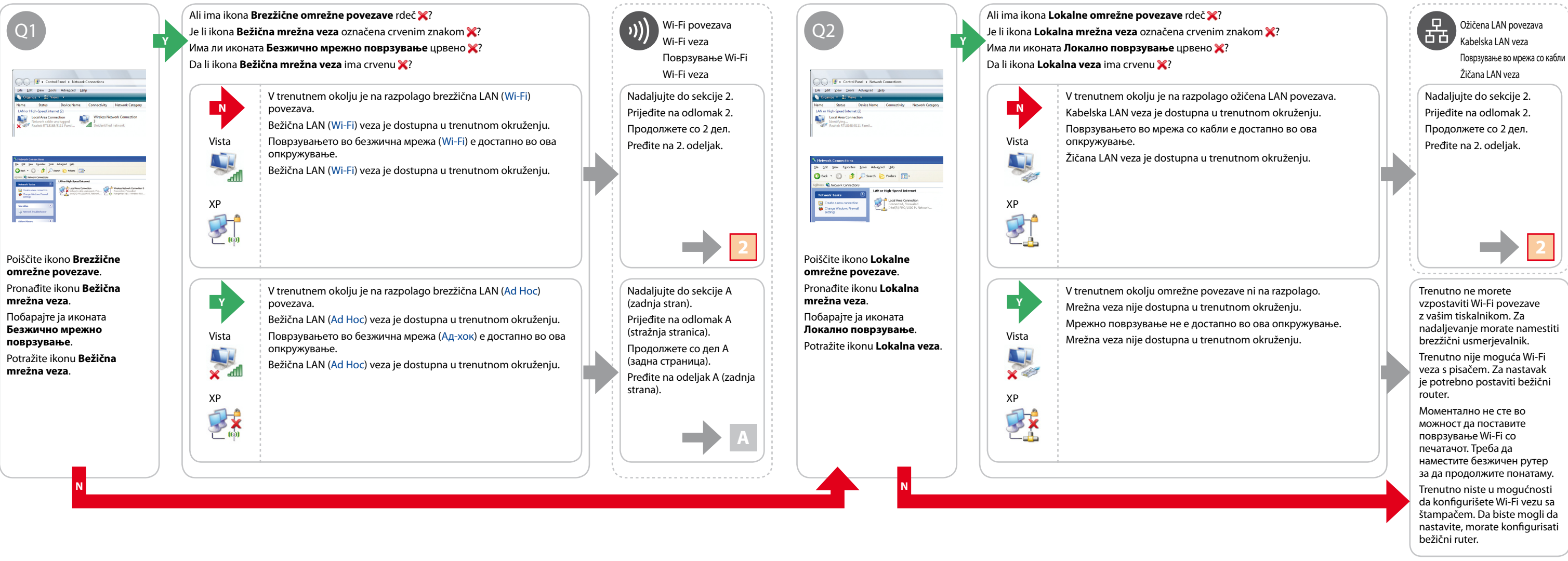
- Izaberite **Start > Nadzorna ploča > Oglad stanja omrežja in opravila**.
- Kliknite **Upravljanje omrežnih povezav**.
- V oknu, ki se pojavi odgovorite na vprašanje **Q1**.
- Odaberite **Start > Upravljačka ploča > Prikaži status mreže i zadatke**.
- Kliknite na **Upravljanje mrežnim vezama**.
- U prozoru koji se pojavljuje, odgovorite na pitanje **Q1**.
- Odaberite **Start > Kontrolna tabla > Vidi mrežna sastojba i zadatci**.
- Kliknite **Uredi mrežni povrзување**.
- Vo prozorcu što ke se pojavi, odgovorite na prашањето **Q1**.

Windows XP

- Izaberite **Start > Nadzorna ploča > Omrežne in internetne povezave**.
- Kliknite **Omrežne povezave**.
- V oknu, ki se pojavi, odgovorite na vprašanje **Q1**.
- Odaberite **Start > Upravljačka ploča > Mrežne i Internet veze**.
- Kliknite na **Mrežne veze**.
- U prozoru koji se pojavljuje, odgovorite na pitanje **Q1**.
- Odaberite **Start > Kontrolna tabla > Vidi mrežna sastojba i zadatci**.
- Kliknite **Mrežni povrзување**.
- Vo prozorcu što ke se pojavi, odgovorite na prашањето **Q1**.
- Izaberite **Start > Kontrolna tabla > Mrežne i Internet veze**.
- Kliknite na **Mrežne veze**.
- U prozoru koji se prikaže odgovorite na pitanje **Q1**.

Mac OS X

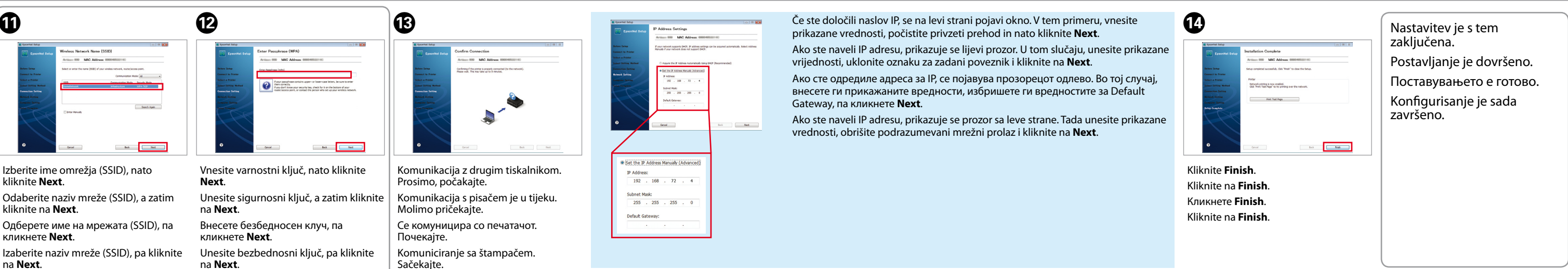
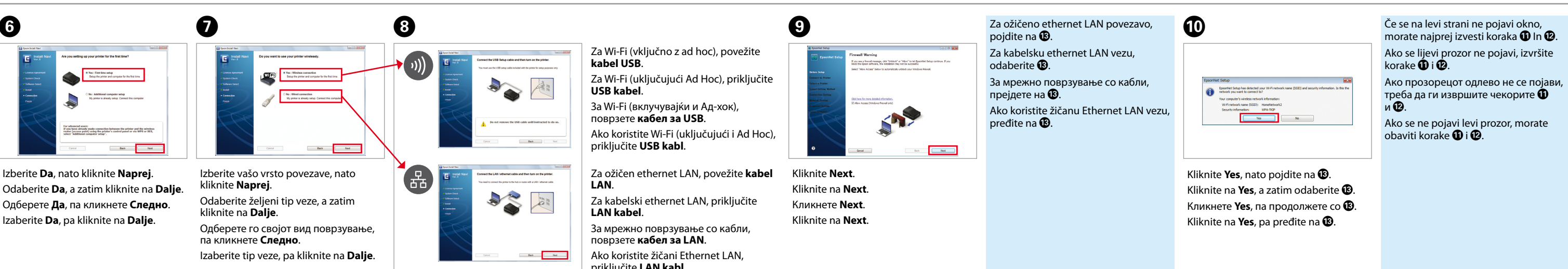
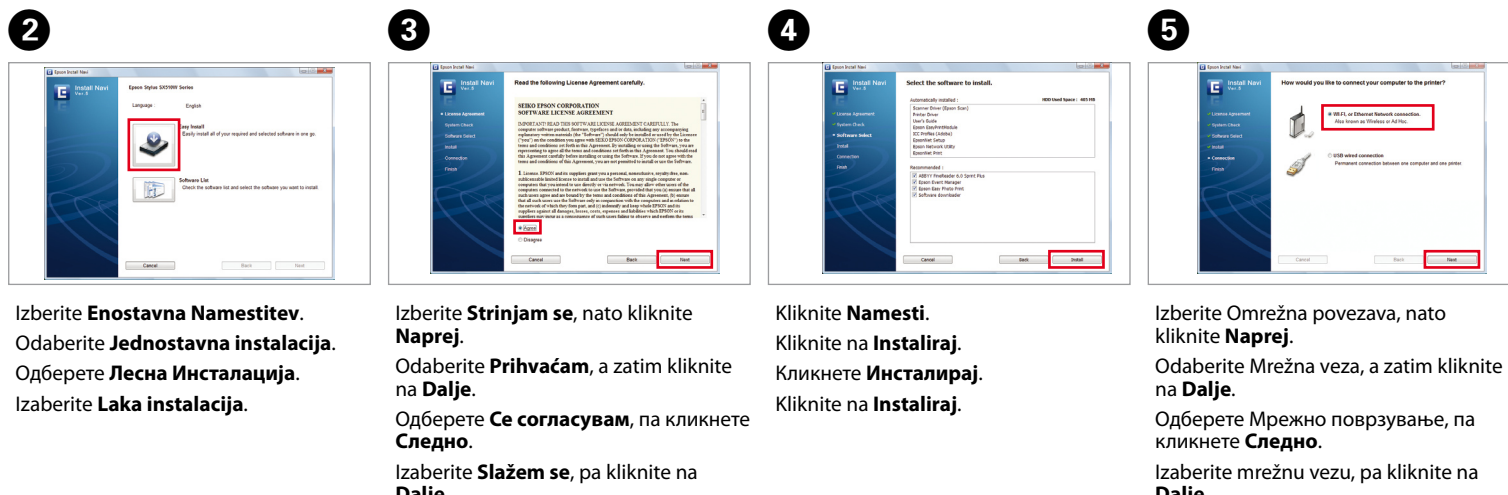
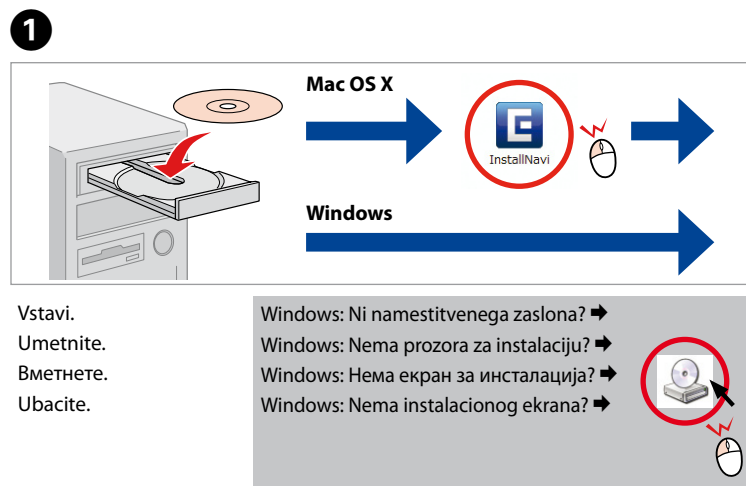
- V Apple meniju izaberite **Lastnosti sistema**.
- Kliknite ikono **Omrežje**.
- V oknu, ki se pojavi, nadaljujte z **B**.
- Odaberite **System Preferences** iz izbornika Apple.
- Kliknite na ikonu **Mreža**.
- U prozoru koji se pojavljuje, odaberite **B**.
- Odaberite **System Preferences** od menito Apple.
- Kliknete na ikonata **Network**.
- Vo prozorcu što ke se pojavi, odete na **B**.
- Izaberite stavku **System Preferences** iz menija Apple.
- Kliknite na ikonu **Mreža**.
- U prozoru koji se prikaže predite na **B**.



2

Namestitev za Wi-Fi ali ožičen ethernet.
Instalacija za Wi-Fi ili kabelski Ethernet
Инсталација за Wi-Fi или Ethernet со кабли
Instalacija za Wi-Fi ili za žičani Ethernet

Za uporabnike operacijskega sistema Mac je potreben program QuickTime, verzije 7 ali novjše.
Potrebno za Mac OS, QuickTime ver. 7 ili noviji.
За Mac OS е потребен QuickTime verzija 7 или понова.
За Mac OS, potreban je QuickTime verzija 7, ili novija.



?

Če imena omrežja (SSID) v **11** ali varnostnega ključa v **12** не poznate, stopite в стик z osebo, ki je izvedla omrežne namestitve ali vašega trgovca ali si oglejte priručnik brezžičnega usmerjevalnika/brezžičnega adapterja.
Ако нисте znali naziv mreže (SSID) u **11** ili sigurnosni ključ/zaporku u **12**, obratite se osobi koja je podešavala mrežne postavke ili Vašem zastupniku, ili pogledajte priručnik za Vaš bežični router/bežični prilagodnik.
Ако не го znate imeto на мрежата (SSID) во **11** или безбедносниот клуч/лозинка во **12**, контактирајте со лиеото што ги извршило мрежните поставки или со продавачот, или videte во упатството на на безжичниот рутер или безжичниот adapter.
Ако не znate naziv mreže (SSID) u **11** ili bezbednosni ključ/lozinka u **12**, kontaktirajte osobu koja je podesila mrežu ili distributera ili pogledajte priručnik bežičnog rutera/adaptetera.

Če uporabljate znake, ki niso znaki ASCII, se ime omrežja (SSID) не bo pojavilo на seznamu. Izaberite **Enter Manually** in nato vneseite ime omrežja.
Ако користите znakove koji не pripadaju ASCII kodu, naziv mreže (SSID) se neće pojaviti на popisu. Odaberite **Enter Manually**, i zatim izravno upišite naziv mreže.
Ако користите znaci што не се ASCII, imeto на мрежата (SSID) нема да се појави на списокот. Одберете **Enter Manually**, а потоа директно vneseite го imeto на мрежата.
Ако користите znakove koji nisu ASCII, naziv mreže (SSID) neće biti на listi. Izaberite **Enter Manually**, па директно unesite naziv mreže.

Če se ime omrežja (SSID) не појави, si oglejte Pomoč.
Ако се не прикаже nijedan naziv mreže (SSID), pogledajte Pomoč.
Ако не се појавува име на мрежата (SSID), videte во Помошта.
Ако се не прикаже naziv mreže (SSID), pogledajte Pomoč.

Ad hoc nastavitev na računalniku

Ad Hoc postavke na računaru

Ад-хок поставки на компјутерот

Ad Hoc podešavanja na računaru



Postopek za nastavitev ad hoc z računalnikom je odvisen od vašega operacijskega sistema, računalnika in proizvajalca brezžične naprave. Za podrobnosti si oglejte dokumentacijo brezžične naprave ali stopite v stik s službo za podporo strankam proizvajalca. Naslednji del opisuje nastavitev za standardne nastavitve Windows XP ali Vista.

Postupak za postavljanje Ad Hoc veze s računalom ovisi o Vašem OS-u, računalu i proizvođaču Vaših bežičnih uređaja. Pogledajte dokumentaciju bežičnih uređaja ili se obratite proizvođačevoj službi za korisnike. Slijedeći odlomak opisuje postavljanje za standardne postavke u Windows XP ili Vista.

Поступакта за поставување Ад-хок на компјутерот зависи од вашиот ОС, компјутерот и производителот на вашите безжични уреди. За повеќе детали, видете во документацијата на безжичните уреди или јавете се на поддршката за купувачи на производителот. Во следниот дел е опишано поставувањето за стандардни поставки во Windows XP или Vista.

Postupak konfigurisanja Ad Hoc veze putem računara zavisi od operativnog sistema, računara i proizvođača bežičnih uređaja. Za detalje pogledajte dokumentaciju bežičnih uređaja ili se obratite korisničkoj podršci proizvođača. U sledećem odeljku opisan je način konfigurisanja standardnih podešavanja u operativnim sistemima Windows XP i Vista.

Tudi če imate brezžično povezavo, tiskalnik in računalnik morda ne bosta komunicirala v vašem okolju, ko boste izvedli ad hoc nastavitve opisane v tem delu. Namestite povezavo ad hoc le, če uporabljate neposredno brezžično povezavo med tiskalnikom in računalnikom.

Čak i ako imate bežičnu mrežnu vezu, moguće je da pišač i računalo neće moći komunicirati u Vašem okruženju kada podesite Ad Hoc postavke opisane u ovom odlomku. Postavite Ad Hoc vezu samo ako koristite izravnu bežičnu komunikaciju između pišača i računala.

Дури и да имате поврзување со безжична мрежа, печатачот и компјутерот може да не се во можност да комуницираат во вашето опкружување кога ќе ги одредите поставките за Ад-хок опишани во овој дел. Поставете поврзување Ад-хок само ако користите директна безжична комуникација меѓу печатачот и компјутерот.

Čak i ako imate bežičnu mrežnu vezu, štampač i računar možda neće moći da komuniciraju u tom okruženju kada obavite Ad Hoc podešavanja opisana u ovom odeljku. Konfigurirajte Ad Hoc vezu samo ako koristite direktnu bežičnu vezu između štampača i računara.

Windows Vista

1

Dvokliknite **Brezžično omrežen povezave**.
Dvaput kliknite na **Bežična mrežna veza**.
Kliknete dvaputi na **Bezžično mrežno povrzuвање**.
Dvaput kliknite na **Bežična mrežna veza**.

2

Kliknite **Nastavitev povezave ali omrežja**.
Kliknite na **Postavljanje veze ili mreže**.
Kliknete **Postavi povrzuвање или mreža**.
Kliknite na **Konfiguriraj vezu ili mrežu**.

3

Izberite **Nastavitev brezžičnega ad hoc omrežja ...** in kliknite **Naprej**.
Odaberite **Postavljanje bežične ad hoc...** i kliknite na **Dalje**.
Odberete **Postavi bezžično ad-hoc...** na kliknete **Sledno**.
Izaberite **Konfiguriraj bežičnu ad hoc vezu...**, pa kliknite na **Dalje**.

4

Kliknite **Next**.
Kliknite na **Next**.
Kliknete **Next**.
Kliknite na **Next**.

5

Za izvajanje nastavitve glejte desno preglednico, nato kliknite **Naprej**.
Pogledajte tabelico desno za podešavanje postavki i kliknite na **Dalje**.
Videte vo tabelata desno za da gi odredite postavките, pa kliknete **Sledno**.
Za podešavanja pogledajte tabelu sa desne strane, pa kliknite na **Dalje**.

6

Kliknite **Zapri**.
Kliknite na **Zatvori**.
Kliknete **Zatvori**.
Kliknite na **Zatvori**.

7

Dvokliknite ikono **Brezžično omrežen povezave**.
Dvaput kliknite na ikonu **Bežična mrežna veza**.
Kliknete dvaputi na ikonata **Bezžično mrežno povrzuвање**.
Dvaput kliknite na ikonu **Bežična mrežna veza**.

8

Prepričajte se, da je povezava ad hoc registrirana, nato kliknite **Prekliči**.
Provjerite je li Ad Hoc veza registrirana, a zatim kliknite na **Poništi**.
Проверете дали поврзувањето Ад-хок е регистрирано, па клинете **Откажи**.
Uverite se da je Ad Hoc veza registrovana, pa kliknite na **Otkazi**.

Če se ob izbiri imena omrežja (SSID) pojavi gumb **Poveži**, kliknite **Poveži**.
Ako se gumb **Spoji** pojavi kada odaberete naziv mreže (SSID), kliknite na **Spoji**.
Ako se pojavi kopčeto **Povrzi** koга ќе go odberete imeto na mrežata (SSID), kliknete **Povrzi**.
Ako se dugme **Poveži** pojavi kada izaberete naziv mreže (SSID), kliknite na **Poveži**.

Nadaljujte z 2. delom (sprednja stran).
Prijedite na odlomak 2 (prednja stranica).
Продолжете со 2 дел (предна страница).
Pridite na 2. odeljak (prednja strana).

Windows XP

Odvisno od okolja, morda ne boste mogli izkoristiti možnosti samodejne pridobitve naslova IP. Za podrobnosti, si oglejte dokumentacijo računalnika ali brezžične naprave.
Ovisno o Vašem okruženju, možda neće teći moći koristiti ovu funkciju za automatsko dobivanje IP adrese. U tom slučaju je potrebno zadati statičnu IP adresu. Pogledajte dokumentaciju Vašeg računala ili bežičnih uređaja u vezi pojedinosti.
Зависно од опкружувањето, може да не бидете во можност да ја користите функцијата за автоматско добивање адреса за IP. Во тој случај, треба да одредите статична адреса за IP. За повеќе детали, видете во документацијата компјутерот или на безжичните уреди.
Zaviso od okruženja, možda neće teći moći da koristite ovu funkciju da biste automatski pribavili IP adresu. U tom slučaju morate podesiti statičnu IP adresu. Za detalje pogledajte dokumentaciju računara ili bežičnih uređaja.

1

Z desno miškino tipko kliknite **Brezžična omrežna povezava**, nato izberite **Lastnosti**.
Kliknite desnim gumbom na **Bežična mrežna veza**, a zatim odaberite **Svojstva**.
Десен клик на **Bezžično mrežno povrзување**, па одберете **Svojstva**.
Kliknite desnim tasterom **Bežična mrežna veza**, pa izaberite **Svojstva**.

2

Kliknite zavihek **Brezžična omrežja**.
Kliknite na karticu **Bežične mreže**.
Kliknete na kartičkata **Bezžični mreži**.
Kliknite na karticu **Bežične mreže**.

3

Izberite **Uporabi Windows za ...** nato kliknite **Napredno**.
Odaberite **Upotrijebi Windows za ...**, zatim kliknite na **Napredno**.
Odberete **Koristi go Windows za...**, па клинете **Напредно**.
Izaberite **Neka Windows ...**, па kliknite na **Još podešavanja**.

4

Izberite **Računalnik z računalnikom**, nato kliknite **Zapri**.
Odaberite **Računalo-s-računalom ...**, zatim kliknite na **Zatvori**.
Odberete **Компјутер со компјутер...**, па клинете **Затвори**.
Izaberite **Računar-na-računar...**, па kliknite na **Zatvori**.

5

Kliknite **Dodaj**.
Kliknite na **Dodaj**.
Kliknete **Dodaj**.
Kliknite na **Dodaj**.

6

Za izvajanje nastavitve glejte desno preglednico, nato kliknite **V redu**.
Pogledajte tabelico desno za podešavanje postavki i kliknite na **OK**.
Videte vo tabelata desno za da gi odredite postavките, па клинете **OK**.
Za podešavanja pogledajte tabelu sa desne strane, pa kliknite na **OK**.

7

Potrdite, nato kliknite **V redu**.
Potvrdite i kliknite na **OK**.
Potvrdete, па клинете **OK**.
Potvrdite, па kliknite na **OK**.

8

Počakajte, da ikona **X** izgine.
Pričekajte dok ikona **X** ne nestane.
Pочекајте додека ја смена ikonata **X**.
Sačekajte dok ikona **X** ne nestane.

Če ikona **X** ne izgine po 5 minutah, sledite korakom na desni strani za nastavitev statičnega naslova IP.
Ako ikona **X** ne nestane nakon 5 minuta, slijedite korake desno za zadavanje statične IP adrese.
Ako ikonata **X** ne ja смена за 5 минути, постапете според чекорите десно за да одредите статична адреса за IP.
Ako ikona **X** ne nestane nakon 5 minuta, praitе korake date desno radi podešavanja statičke IP adrese.

(1)

Z desno miškino tipko kliknite **Brezžična omrežna povezava**, nato izberite **Lastnosti**.
Kliknite desnim gumbom na **Bežična mrežna veza**, a zatim odaberite **Svojstva**.
Десен клик на **Bezžično mrežno povrзување**, па одберете **Svojstva**.
Kliknite desnim tasterom на **Bežična mrežna veza**, pa izaberite **Svojstva**.

(2)

Dvokliknite **Internetni protokol (TCP/IP)**.
Dvaput kliknite на **Internet Protokol (TCP/IP)**.
Kliknete dvaputi на **Интернет протокол (TCP/IP)**.
Dvaput kliknite на **Internet protokol (TCP/IP)**.

(3)

Izberite **Uporabi naslednji naslov IP**. Vnesite vrednosti zgoraj kot naslov IP in masko podomrežja, nato kliknite **V redu**.
Odaberite **Koristi slijedeću IP adresu**. Vnesite gornje vrijednosti kao IP adresu i masku podmreže, zatim kliknite na **OK**.
Odberete **Koristi ја следнава адреса за IP**. Vnesete ги горните вредности за адреса за IP и подмрежна маска, а потоа клинете **OK**.
Izaberite **Upotřebi sledeću IP adresu**. Vnesite gorenavedene vrednosti kao što su IP adresa i podmrežna maska, pa kliknite na **OK**.

Za Mac OS X

Ta del kot primer prikazuje Mac OS X v.10.5.
Ovaj odlomak prikazuje slučaj Mac OS X v.10.5 kao primjer.
Ovoј дел го користи Mac OS X v.10.5 како пример.
U ovom odeljku dat je primer za Mac OS X v.10.5.



Za kasnejšo uporabo, zapišite ime omrežja in geslo.
Zabilježite naziv mreže i zaporku radi kasnije uporabe.
За подоцнежна употреба, запишете ги името на мрежата и лозинката.
Zabeležite naziv mreže i lozinku radi kasnije upotrebe.

<p>Air Port</p>	<p>Brezžična LAN (Wi-Fi) povezava je na razpologo. Bežična LAN (Wi-Fi) veza je dostupna. Доступно е поврзување во безжична мрежа (Wi-Fi). Bežična LAN (Wi-Fi) veza je dostupna.</p>	<p>Brezžična LAN (ad hoc) povezava je na razpologo. Bežična LAN (Ad Hoc) veza je dostupna. Доступно е поврзување во безжична мрежа (Ад-хок). Bežična LAN (Ad Hoc) veza je dostupna.</p>	<p>➔ 2</p>
<p>Ethernet</p>	<p>Ožičana LAN povezava je na razpologo. Kabelska LAN veza je dostupna. Доступно е поврзување во мрежа со кабли. Žičana LAN veza je dostupna.</p>	<p>Omrežna povezava ni na razpologo. Nastavite omrežno okolje za Mac. Mrežna veza nije dostupna. Postavite mrežno okruženje za Vaše Mac računalo. Не е достапно мрежно поврзување. Поставете мрежно опкружување за вашиот Mac. Mrežna veza nije dostupna. Konfigurirajte mrežno okruženje za svoj Mac.</p>	<p>➔ 2</p>

3

Vnesite ime omrežja, nato označite potrditveno okno **Zahtevano geslo**.
Vnesite naziv mreže, zatim označite okvir **Require Password**.
Vnesete име на мрежата, а потоа штиклирајте го квадратчето **Require Password**.
Vnesite naziv mreže, pa označite polje za potvrdu **Require Password**.

4

Vnesite geslo, nato kliknite **V redu**.
Vnesite zaporku i kliknite на **OK**.
Vnesete лозинка, па клинете **OK**.
Vnesite lozinku, па kliknite на **OK**.

5

Kliknite **Napredno**.
Kliknite на **Advanced**.
Кликнете **Advanced**.
Kliknite на **Advanced**.

6

Kliknite **TCP/IP**.
Kliknite на **TCP/IP**.
Кликнете **TCP/IP**.
Kliknite на **TCP/IP**.

7

V seznamu **Konfiguriranje IPv4** označite **Uporaba DHCP**, nato kliknite **V redu**.
Označite **Using DHCP** na popisu **Configure IPv4**, zatim kliknite на **OK**.
Штиклирајте го **Using DHCP** на списокот **Configure IPv4**, а потоа клинете **OK**.
Označite **Using DHCP** на listi **Configure IPv4**, па kliknite на **OK**.

8

Kliknite **Uporabi**.
Kliknite на **Apply**.
Кликнете **Apply**.
Kliknite на **Apply**.

a	<p>Ime omrežja: (SSID) Z znaki na desni strani vnesite ime. Naziv mreže: (SSID) Vnesite naziv koristeći bilo koje znakove s desne strane. Ime на мрежата: (SSID) Vnesete име користејќи кој било знак од оние десно. Naziv mreže: (SSID) Vnesite naziv koristeći znakove sa desne strane.</p>	<p>0123456789 !#\$%&'()*+,-./: ABCDEFGHIJKLMN OPQRSTUVWXYZ abcdefghijklmnopqrstuvwxyz [\]^_`{ }~<=>?@</p>
b	<p>Varnostni tip: Izberite WEP. Vrsta zaštite: Odaberite WEP. Вид безбедност: Odberete WEP. Tip bezbednosti: Izaberite WEP.</p>	
c	<p>Varnostni tip: Vnesite besedo dolgo 5 ali 13 znakov (npr. epson). Sigurnosni ključ: Vnesite riječ od 5 do 13 znakova (npr. epson). Безбедносен клуч: Vnesete збор од 5 или 13 знаци (на пр. epson). Bezbednosni ključ: Vnesite reč dužine 5 ili 13 znakova (npr. "epson").</p>	
d	<p>(Windows Vista) Shrani omrežje: Izberite to polje. Pohrani ovu mrežu: Označite ovaj okvir. Сочувај ја мрежата: Штиклирајте го квадратчето. Sačuvaj ovu mrežu: Označite ovo polje za potvrdu.</p>	
e	<p>(Windows XP) Samodejna nastavitve ključa: Počistite to polje, da vnesete varnostni ključ. Ključ se izdaje automatski: Uklonite ovu oznaku radi unosa sigurnosnog ključa. Ključot mi se обезбедува автоматски: Отштиклирајте го квадратчето за да го внесете безбедносниот клуч. Ključ mi je automatski dodeljen: Obrisite ovo polje za potvrdu da biste uneli bezbednosni ključ.</p>	

Nadaljujte z 2. delom (sprednja stran).
Prijedite na odlomak 2 (prednja stranica).
Продолжете со 2 дел (предна страница).
Pridite na 2. odeljak (prednja strana).