


EN Start Here

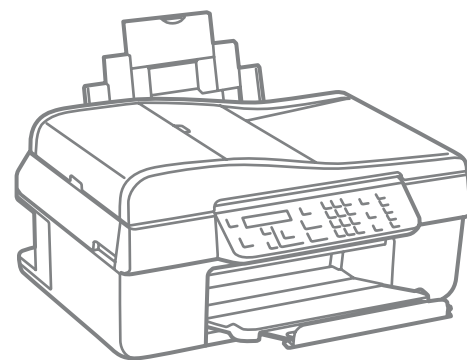
DA Start her

FI Aloita tästä

NO Start her

SV Starta här

 Warnings must be followed carefully to avoid bodily injury.
Advarsler skal følges omhyggeligt for at undgå personskader.
Henkilövahinkojen välttämiseksi varoituksia on noudatettava tarkasti.
Du må følge advarslene nøye for å unngå skader.
Varningarna måste följas noggrant för att undvika kroppsskador.



Copyright © 2008 Seiko Epson Corporation. All rights reserved.
Printed in XXXXXX



Unpacking
Udpakning
Pakkauksesta
poistaminen
Pakke opp
Packa upp

1

Contents may vary by location.

Indholdet kan variere afhængigt af regionen.

Sisältö voi vaihdella maasta riippuen.

Innhold kan variere i forhold til sted.

Innehållet kan skilja sig mellan olika regioner.

Do not open the ink cartridge package until you are ready to install it in the printer. The cartridge is vacuum packed to maintain its reliability.

Åbn ikke pakken med blækpatronen, før du er klar til at installere den i printeren. Patronen er vakuumpakket for at bevare dens pålidelighed.

Älä avaa värikasettipakkausta ennen kuin olet valmis asettamaan sen tulostimeen. Kasetti on tyhjiöpakattu, jotta sen käyttövarmuus säilyisi.

Ikke åpne blekkpatronpakken før du er klar til å installere den i skriveren. Patronen er vakuumpakket for å bevare funksjonsstabiliteten.

Öppna inte förpackningen till bläckpatronen förrän du är klar att installera den i skrivaren. Patronen är vakuumpackad för att hålla sig längre vid förvaring.



Remove all protective materials.
Fjern alt beskyttende materiale.
Poista kaikki suojamateriaalit.
Fjern all emballasje.
Avlägsna alla skyddsmaterial.

Attaching Panel Supplement Sticker

Påsætning af supplerende panelmærkat

Ohjetarran kiinnittäminen ohjauspaneeliin

Feste medfølgende paneletikett

Sätta ett extra klistermärke på panelen

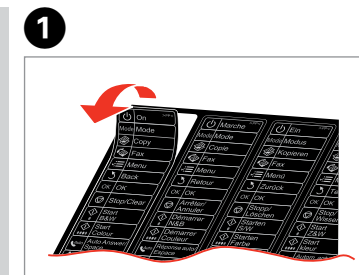
Depending on the location, the supplementary stickers may not be available.

Afhængigt af området er de supplerende mærkater muligvis ikke tilgængelige.

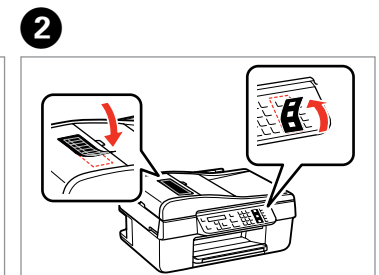
Myyntialueesta riippuen laitteen mukana ei välttämättä toimiteta ohjetarraa.

Medfølgende etiketter er ikke tilgjengelig overalt.

Det är möjligt att det inte finns några extra klistermärken beroende på var du befinner dig.



Peel off.
Tag af.
Irrota.
Dra av.
Riv av.



Stick.
Sæt på.
Kiinnitä.
Klistre på.
Sätt fast.

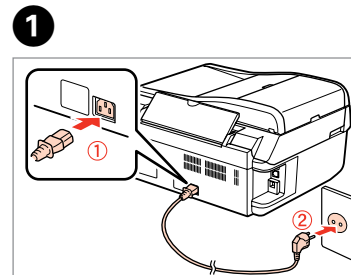
Turning On and Setting Up

Start og opsætning

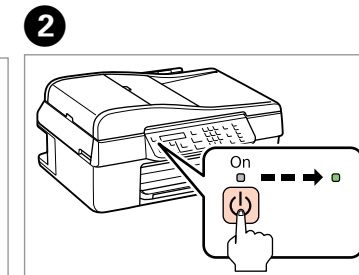
Laitteen käynnistäminen ja käyttöönotto

Slå på og sette opp
Slå på och ställa in

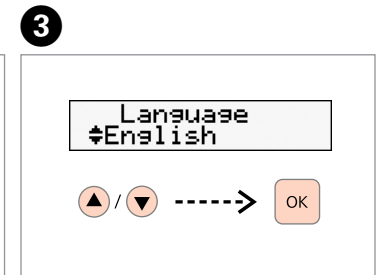
3



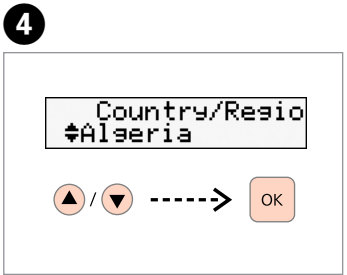
Connect and plug in.
Sæt stikket i printeren og i stikkontakten.
Yhdistä laitteeseen ja pistokkeeseen.
Koble til og plugg inn.
Anslut och koppla in.



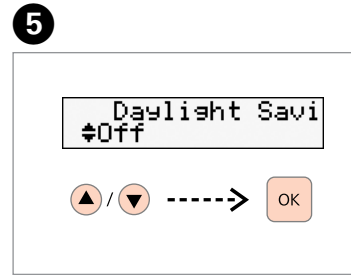
Turn on.
Tænd.
Käynnistä.
Slå på.
Slå på.



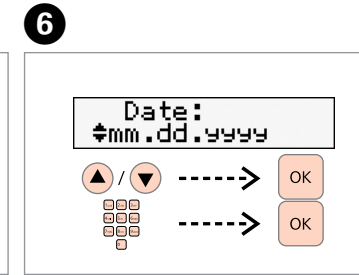
Select a language.
Vælg et sprog.
Valitse kieli.
Velg et språk.
Välj ett språk.



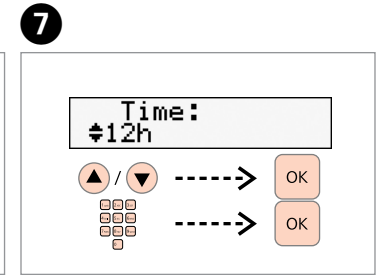
Select.
Vælg.
Valitse.
Velg.
Välj.



Select.
Vælg.
Valitse.
Velg.
Välj.



Set the date.
Indstil datoen.
Aseta päivämäärä.
Still inn datoen.
Ange datum.



Set the time.
Indstil tiden.
Aseta aika.
Still inn tiden.
Ange tid.

Installing the Ink Cartridges

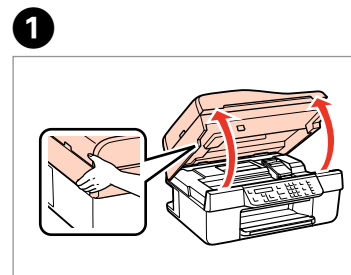
Installation af blækpatronerne

Värikasettien asettaminen

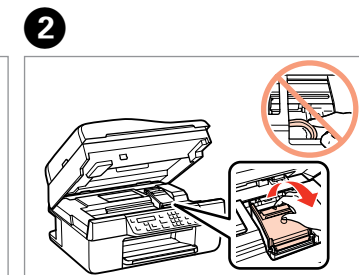
Installere blekkpatronene

Sätta i bläckpatronerna

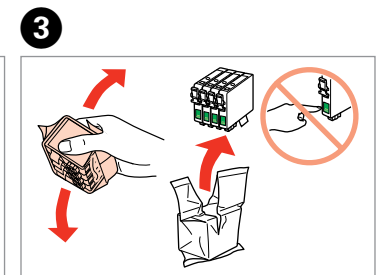
4



Open.
Åbn.
Avaa.
Åpne.
Öppna.

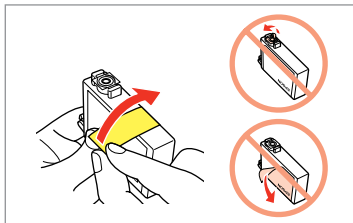


Open.
Åbn.
Avaa.
Åpne.
Öppna.



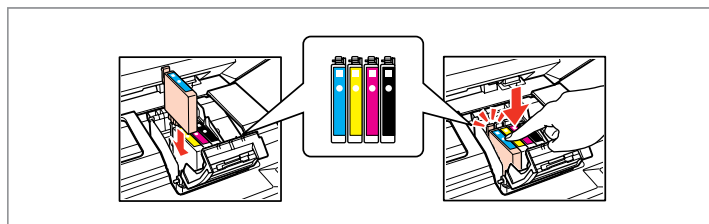
Shake and unpack.
Ryst og pak ud.
Ravista pakkausta ja ota värikasetti ulos.
Riste og pakke opp.
Skaka och ta ut ur förpackningen.

4



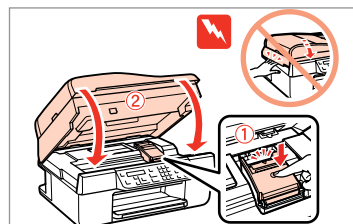
Remove yellow tape.
Fjern den gule tape.
Poista keltainen teippi.
Fjern gul teip.
Ta bort den gula teipen.

5



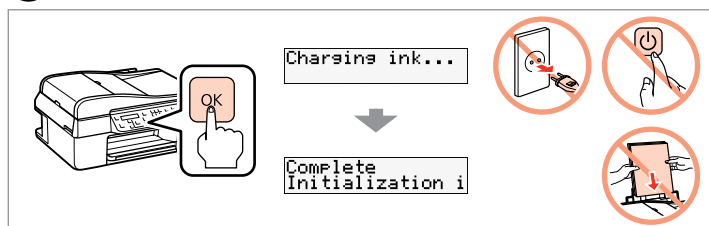
Install.
Installer.
Aseta paikalleen.
Installer.
Installera.

6



Close.
Luk.
Sulje.
Lukk.
Stäng.

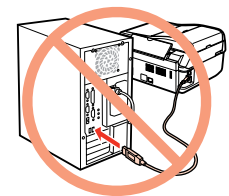
7



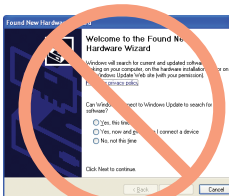
Press and wait about 2 min.
Tryk og vent ca. 2 minutter.
Paina ja odota noin 2 min.
Trykk og vent i rundt 2 min.
Tryck och vänta i cirka 2 min.

The ink cartridges first installed in your printer will be partly used to charge the print head. These cartridges print fewer pages compared to subsequent ink cartridges. De første blækpatroner, der installeres i printeren bliver delvis brugt til at fylde skriveskallen. Disse patroner kan udskrive færre sider sammenlignet med efterfølgende blækpatroner. Tulostimeen ensin asetettuja värikasetteja käytetään osittain musteen lisäämiseen tulostuspäähän. Ne tulostavat vähemmän sivuja kuin myöhemmin käytettävät värikasetit. De første blekkpatronene som installeres i skrivaren din, vil delvis brukes til å lade skriverhodet. Disse patronene skriver ut færre sider, sammenlignet med etterfølgende blekkpatroner. En del av bläcket i de patroner som först installeras i skrivaren används för att fylla på skrivarhuvudet. De patronerna räcker till färre utskrivna sidor än efterföljande patroner.

Installing the Software
Installation of software
Ohjelmiston asentaminen
Installere programvaren
Installera programmet

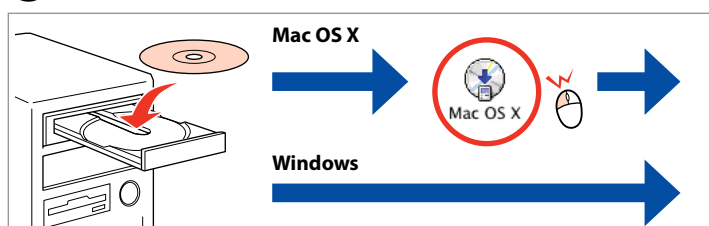


Do not connect the USB cable until you are instructed to do so.
Tilslut ikke USB-kablet, før du bliver bedt om det.
Älä liitä USB-kaapelia ennen kuin niin neuvotaan.
Ikke koble til USB-kabelen før du får beskjed om å gjøre det.
Anslut inte USB-kabeln förrän du blir uppmanad att göra det.



If this screen appears, click **Cancel**.
Klik på **Annuller**, hvis dette skærm-billede vises.
Jos näkyviin tulee tämä näyttö, napsauta **Peruuta**.
Hvis dette skjermbildet dukker opp, trykk på **Avbryt**.
Om den här skärmen visas klickar du på **Avbryt**.

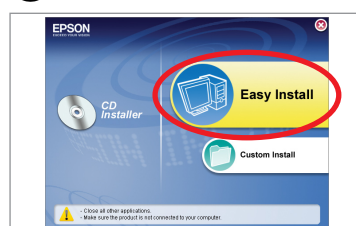
1



Insert.
Isæt.
Aseta CD-levy.
Sett inn.
För in.

Windows: No installation screen? →
Windows: Intet installationsskærm-billede? →
Windows: Ei asennusnäyttöä? →
Windows: Ikke installasjonsskjermbilde? →
Windows: Ingen installationsskärmsbild? →

2



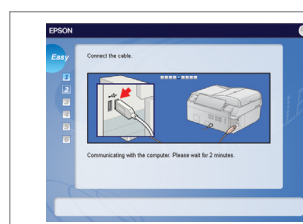
Click.
Klik.
Napsauta.
Klikk.
Klicka här.

3



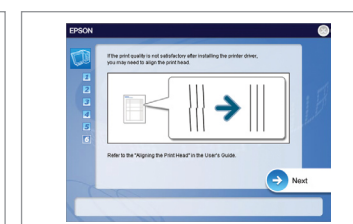
Follow the instructions.
Følg instruktionerne.
Seuraa ohjeita.
Følg instruksjonene.
Följ anvisningarna.

4



Connect to your PC.
Slut til din pc.
Yhdistä tietokoneeseen.
Koble til PC-en din.
Anslut till datorn.

5



Check and proceed.
Kontrollér og fortsæt.
Tarkasta ja jatka.
Sjekk og fortsett.
Kontrollera och fortsätt.

6



Installation complete.
Installation udført.
Asennus on valmis.
Innstillinger fullført.
Installationen är slutförd.

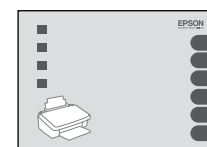
Getting More Information
Find flere oplysninger
Lisätietoja
Skaffe mer informasjon
Skaffa mer information



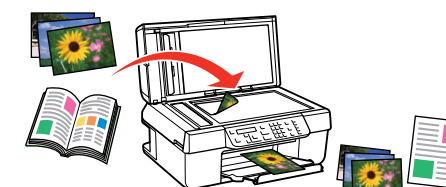
Fax Guide
Faxvejledning
Faksiopas
Fakshåndbok
Faxhandbok



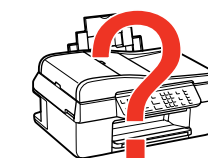
Setting up and using the Fax feature
Opsætning og brug af faxfunktionen
Faksitoiminnon käyttöönotto ja käyttäminen
Sette opp og bruke faksfunksjonen
Ställa in och använda faxfunktionen



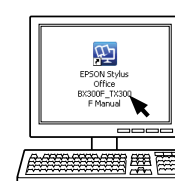
Basic Operation Guide
Grundlæggende betjeningsvejledning
Peruskäyttöopas
Grunnleggende driftshåndbok
Handbok för grundläggande användning



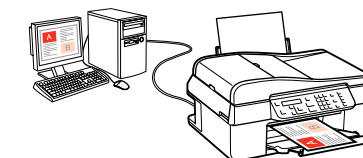
Copying without a computer
Kopiering uden en computer
Kopioiminen ilman tietokonetta
Kopiere uten datamaskin
Kopiera utan en dator



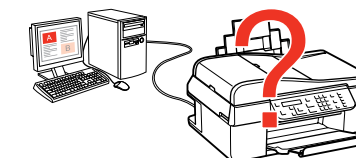
Troubleshooting and maintenance
Fejlfinding og vedligeholdelse
Vianmääritys ja huolto
Feilsøking og vedlikehold
Felsökning och underhåll



User's Guide
Brugervejledning
Käyttöopas
Brukerhåndbok
Användarhandbok



Printing and scanning with a computer
Udskrivning og scanning med en computer
Tulostaminen ja skannaaminen tietokoneen avulla
Skrive ut og skanne med en datamaskin
Skriva ut och skanna med en dator



Troubleshooting and maintenance
Fejlfinding og vedligeholdelse
Vianmääritys ja huolto
Feilsøking og vedlikehold
Felsökning och underhåll