

EN Start Here

RU Установка

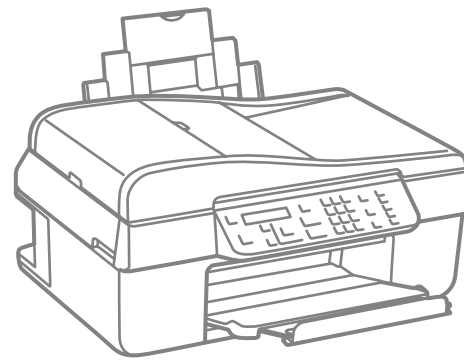
UA Встановлення

KK Осы жерден бастаңыз

AR ابدأ من هنا

FA از اینجا شروع کنید.

Warnings must be followed carefully to avoid bodily injury.
 Предупреждениям необходимо следовать во избежание телесных травм.
 Попереджень слід дотримуватись, щоб уникнути тілесних пошкоджень.
 Денеге зақым келтіруді алдыны алу үшін ескертпелерді ұқыптылықпен орындаңыз.
 يجب اتباع التحذيرات بدقة بغرض تجنب التعرض للإصابة الجسدية.
 به منظور جلوگیری از ایجاد جراحات بدنی، از این هشدارها به دقت پیروی کنید.



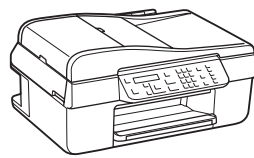
Copyright © 2008 Seiko Epson Corporation. All rights reserved.
 Printed in XXXXXX



Unpacking
 Распаковка
 Розпакування
 Ашылуда
 تفریح المحتویات
 خارج کردن از جعبه
1

Contents may vary by location.
 В зависимости от страны поставки комплектация может различаться.
 Вміст може відрізнятися залежно від країни.
 Орналасуына қарап түрліше болуы мүмкін.
 قد تختلف المحتويات باختلاف المنطقة
 ممکن است محتویات جعبه بسته به محل خرید متفاوت باشد.

Do not open the ink cartridge package until you are ready to install it in the printer. The cartridge is vacuum packed to maintain its reliability.
 Открывать упаковку картриджа следует непосредственно перед его установкой в принтер. Вакуумная упаковка картриджа гарантирует его сохранность.
 Не відкривайте упаковку чорнильного картриджа, доки не будете готові встановити його у принтер. Упаковка картриджа є вакуумною для забезпечення надійної роботи.
 Сиясы бар картриджты орнатуға дайын болмауыңызға дейін ашпай тұрыңыз.
 لا تفتح عبوة خرطوشة الحبر إلا إذا كنت مستعداً لوضعها في الطابعة. علماً أن عبوة الخرطوشة مفرغة الهواء للحفاظ على سلامتها.
 بسته محتوی کارتریج جوهر را تا زمانیکه آماده نصب آن روی چاپگر نشده اید باز نکنید. به منظور حفظ کیفیت، کارتریج در حلال بسته بندی نشده است.



Remove all protective materials.
 Снимите все защитные материалы.
 Видаліть усі захисні матеріали.
 Қорғау мақсатымен жапсырылған барлық материалдарын алып тастаңыз.
 قم بإزالة كافة المواد الواقية.
 تمام برچسب های محافظ را جدا کنید.

Attaching Panel Supplement Sticker
 Использование дополнительной наклейки
 Приєднання додаткової наклейки на панель
 Басқару тақтасы қосымша жапсырмасын қосу
 وضع الملصق التكميلي للوحة الصاق برچسب های اضافی روی پانل

Depending on the location, the supplementary stickers may not be available.
 В зависимости от региона наклейка для панели управления может не входить в комплект поставки.
 Залежно від регіону додаткові наклейки можуть бути недоступними.
 Орналасуына қарап, қосымша жапсырмалар қатынауысыз болу мүмкін.
 على حسب الموقع، قد لا تتوفر الملصقات التكميلية.
 ممکن است برچسب های اضافی بسته به محل استفاده از دستگاه موجود نباشند.

1
 Peel off.
 Отделите.
 Стягнути.
 Алып тастау.
 إزالة.
 برچسب را جدا کنید.

2
 Stick.
 Наклейте.
 Приклеїти.
 Жабьыстыру.
 لصق.
 روی دستگاه بچسبانید.

Turning On and Setting Up
 Включение и настройка
 Увімкнення і встановлення
 Қосу және Баптау
 التشغيل والإعداد
 روشن و تنظیم کردن دستگاه
3

1
 Connect and plug in.
 Подсоедините и подключите.
 Під'єднайте та підключіть.
 Қосыңыз да желіге қосып жіберіңіз.
 قم بتوصيل الطابعة بالكهربائي.
 كابل برق را به دستگاه وصل کرده و آن را به برق بزنید.

2
 Turn on.
 Включите.
 Увімкніть.
 Қосу.
 قم بتشغيل الطابعة
 دستگاه را روشن کنید.

3
 Select a language.
 Выберите язык.
 Виберіть мову.
 Тілді таңдау.
 تحديد اللغة
 زبان را انتخاب کنید.

4
 Country/Region
 Algeria
 Select.
 Выберите.
 Виберіть.
 Таңдау.
 تحديد
 انتخاب کنید.

5
 Daylight Savi
 Off
 Select.
 Выберите.
 Виберіть.
 Таңдау.
 تحديد
 انتخاب کنید.

6
 Date:
 mm.dd.yyyy
 Set the date.
 Установите дату.
 Установіть дату.
 Күн орнату.
 ضبط التاريخ.
 تاریخ را وارد کنید.

7
 Time:
 12h
 Set the time.
 Установите время.
 Установіть час.
 Уақыт орнату.
 ضبط الوقت.
 ساعت را وارد کنید.

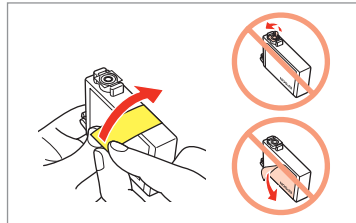
Installing the Ink Cartridges
 Установка чернильных картриджей
 Встановлення чорнильних картриджів
 Сиясы бар картриджтарды орнату
 تركيب خرطوش الحبر
 نصب کارتریج جوهر
4

1
 Open.
 Откройте.
 Відкрийте.
 Ашу.
 افتح
 باز کنید.

2
 Open.
 Откройте.
 Відкрийте.
 Ашу.
 افتح
 باز کنید.

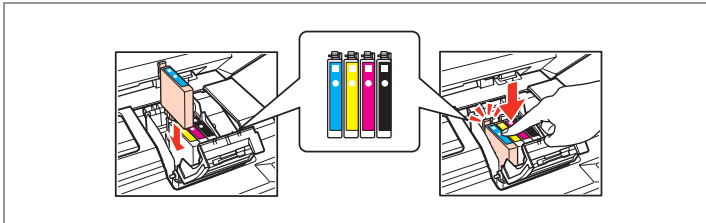
3
 Shake and unpack.
 Встряхните и распакуйте.
 Струсоніть та розпакуйте.
 Шайқау және ашу.
 رج العبوة وفك غلافها.
 تکان دهید و از بسته بندی خارج کنید.

4



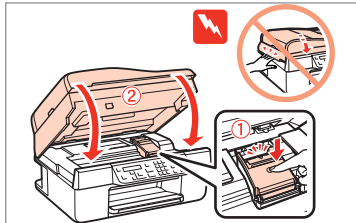
Remove yellow tape.
Снимите желтую ленту.
Видалить жовту стрічку.
Сары жапсырманы алып тастаңыз.
قم بإزالة الشريط الأصفر.
برجسب زرد رنگ را بردارید.

5



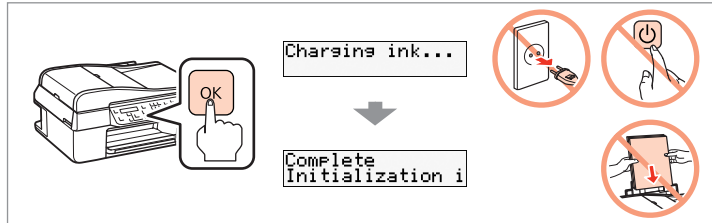
Install.
Установите.
Встановіть.
Орнату.
ركبها.
اضغط (حتى تسمع صوت نقر).
فشار دهید.

6



Close.
Закройте.
Закрийте.
Жабу.
أغلق.
بنديد.

7



Press and wait about 2 min.
Нажмите и подождите примерно 2 минуты.
Натисніть і почекайте близько 2 хвилин.
Басып шамамен 2 минут күтіп тұрыңыз.
اضغط وانتظر نحو دقيقتين.
فشار دهید و حدود 2 دقیقه منتظر بمانید.

The ink cartridges first installed in your printer will be partly used to charge the print head. These cartridges print fewer pages compared to subsequent ink cartridges.
Чернильные картриджи, впервые установленные в принтер, частично расходуются на прокачку системы подачи чернил. Используя эти картриджи, вы можете напечатать меньшее количество листов, чем обычно.
Чорнильні картриджі, встановлені у ваш принтер першими, будуть частково використані для зарядження друкувальної головки принтера. Таких картриджів вистачить на друк меншої кількості сторінок порівняно з картриджами, встановленими після них.
Басып шығарғышқа бірінші рет орнатылатын сиясы бар картриджтердің бір бөлегі басып шығару басын толтыруға істетіледі.
سیستم استخدام خراطیش الحبر التي يتم تركيبها بشكل جزئي لشحن رأس الطباعة. وبالتالي ستطبع هذه الخراطيش عدد صفحات أقل من خراطيش الحبر التالية.
Чорнильні картриджі, встановлені у ваш принтер першими, будуть частково використані для зарядження друкувальної головки принтера. Таких картриджів вистачить на друк меншої кількості сторінок порівняно з картриджами, встановленими після них.
Басып шығарғышқа бірінші рет орнатылатын сиясы бар картриджтердің бір бөлегі басып шығару басын толтыруға істетіледі.
سیستم استخدام خراطیش الحبر التي يتم تركيبها بشكل جزئي لشحن رأس الطباعة. وبالتالي ستطبع هذه الخراطيش عدد صفحات أقل من خراطيش الحبر التالية.
مقداری از اولین کارتریجی که در جایگز قرار می دهید برای شارژ هد چاپگر مصرف خواهد شد. این کارتریج ها تعداد صفحات کمتری را در مقایسه با کارتریج های بعدی چاپ می کنند.

Installing the Software Установка ПО Встановлення програмного забезпечення Бағдарламаны орнату

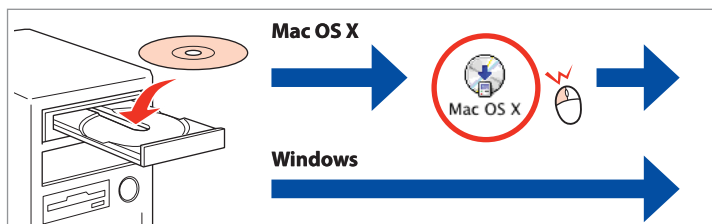
5

تثبيت البرنامج
نصب نرم افزار



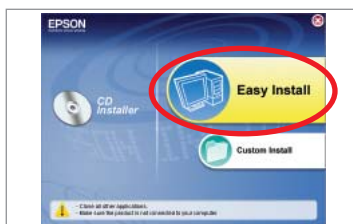
Do not connect the USB cable until you are instructed to do so.
Не подключайте USB кабель, пока не встретите указание сделать это.
Не під'єднуйте кабель USB, доки не отримаєте вказівки зробити це.
Көрсетілмегенге дейін USB кабелін қоспай тұрыңыз.
لا توصل كابل USB حتى يُطلب منك ذلك.
كابل USB را تا زمانیکه از شما خواسته نشده است وصل نکنید.
If this screen appears, click Cancel.
Если появится такое окно, нажмите Отмена.
Якщо з'явиться таке вікно, натисніть Скасувати.
Егер осы тілқатысу терезесі пайда болса, **Болдырмау** түймешігін басыңыз.
إذا ظهرت لك هذه الشاشة، انقر فوق إلغاء.
اگر این صفحه ظاهر شد، روی لغو کلیک کنید.

1



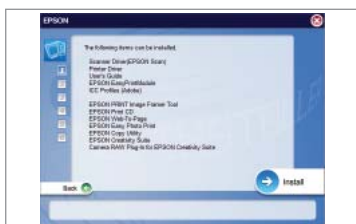
Insert.
Вставьте.
Вставте.
Кірістіру.
إدراج.
بسی دی را در درایو بگذارید.
Windows: No installation screen? →
Windows: Окно установки не появилось? →
Windows: Немає екрана встановлення? →
Терезелер: Ешқандай орнату терезесі пайда болған жоқ? →
ويندوز: بدون شاشه تركيب؟ →
Windows: صفحه نصب ظاهر نشد؟ →

2



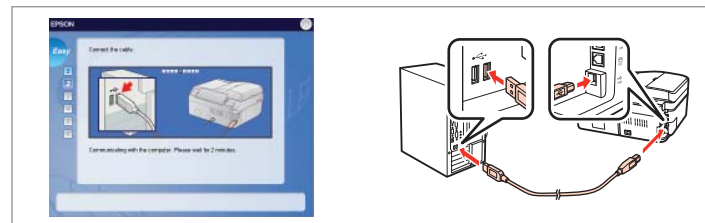
Click.
Щелкните.
Клацніть.
Таңдау.
انقر
کلیک کنید.

3



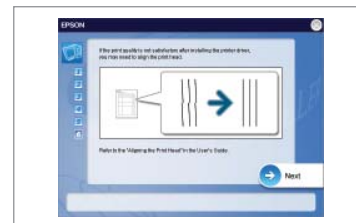
Follow the instructions.
Следуйте инструкциям.
Дотримуйтеся вказівок.
Нұсқауларды орындаңыз.
اتبع التعليمات.
طبق دستورالعمل پیش بروید.

4



Connect to your PC.
Подсоедините к компьютеру.
Підключіть до свого ПК.
Компьютеріңізге қосылыңыз.
وصل الطباعة بجهاز الحاسب الخاص بك.
چاپگر را به رایانه متصل کنید.

5



Check and proceed.
Проверьте и продолжите.
Перевірте і продовжуйте.
Тексеріп, жалғастыру.
الفحص والتابعة.
زمان را چک کرده و ادامه دهید.

6



Installation complete.
Установка завершена.
Встановлення завершено.
Орнату барысы аяғына жетті.
تم التركيب.
پایان نصب نرم افزار.

Getting More Information Дополнительные сведения Отримання додаткової інформації Қосымша ақпарат алу

ملائمة تنظيم کنید

Fax Guide
Руководство по работе с факсом
Посібник користувача факсу
Факс жолбасшысы
دليل الفاكس
راهنمای تمبر

Setting up and using the Fax feature
Настройка и использование функций факса
Встановлення і використання функцій факсу
Факс функцияларын пайдаланып баптау
إعداد واستخدام ميزة الفاكس
تنظيم واستخدامه من امكانيات فاكس

Basic Operation Guide
Руководство по основным операциям
Посібник з основних операцій
Негізгі жұмыс нұсқаулығы
دليل التشغيل الأساسي
راهنمای عملکردهای اصلی

Copying without a computer
Копирование без компьютера
Копіювання без використання комп'ютера
Компьютерсіз көшіру
النسخ بدون استخدام كمبيوتر
كپی گرفتن بدون استفاده از رایانه

Troubleshooting and maintenance
Устранение неполадок и обслуживание
Виправлення несправностей та підтримка
Ақауларды жою және техникалық қызмет көрсету
حل المشاكل والصيانة
رفع عيب و نگهداری

User's Guide
Руководство пользователя
Посібник користувача
Пайдаланушы нұсқауы
دليل المستخدم
اهنمای کاربر

Printing and scanning with a computer
Печать и сканирование с компьютером
Копіювання і сканування з використанням комп'ютера
Компьютер арқылы басып шығару және сканерлеу
الطباعة والمسح الضوئي باستخدام كمبيوتر
اسکن و چاپ با استفاده از رایانه

Troubleshooting and maintenance
Устранение неполадок и обслуживание
Виправлення несправностей та підтримка
Ақауларды жою және техникалық қызмет көрсету
حل المشاكل والصيانة
رفع عيب و نگهداری