



Februar 2010

## Erstellen von Karten mit Hilfe eines Epson Stylus Photo R1900 A3+ Druckers

Liebe Kreative und Lieber Kreativer,

eigene Karten für die verschiedensten Gelegenheiten wie die Geburt Ihres Kindes, Einladungen zu einem Jahrestag oder saisonale Grüße können leicht und hochwertig mit den A3+ Drucker Epson Stylus Photo R1900 erstellt werden. Dabei können diese komplett digital erstellt werden. Sehr schön ist aber auch ein sogenanntes Hybriddesign, bei dem digitale Elemente wie eigene Bilder oder Scans von Blumen und der gleichen mit traditionellen Designelementen verknüpft werden. Das im Folgenden beschriebene Projekt ist ein Beispiel für ein solches Hybriddesign.

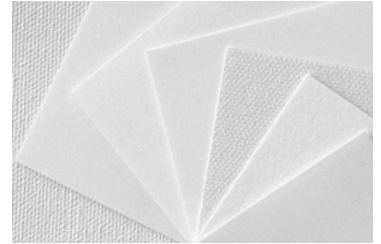


1. Werkzeuge und Materialien	2
a. Medien- und Papierauswahl	2
b. Der Drucker – Epson Stylus Photo R1900	3
c. Weitere Werkzeuge und Materialien	3
2. Praktische Anleitung	4
a. Drucken des Basisdesigns mit Epson Easy Photo Print	4
i. Bildauswahl	4
ii. Druckereinstellungen im Layoutfenster	4
iii. Auswahl des Layoutrahmens, Einbindung der Bilder und drucken	5
b. Schneiden und Falten der einzelnen Karten	6

# 1. Werkzeuge und Materialien

## a. Medien- und Papierauswahl

Der Epson Stylus Photo R1900 Drucker verbindet vibrante Farben und natürliche Hauttöne mit einer hohen Bildstabilität auf einer großen Auswahl verschiedenster Medien und Papiere. Zu den unterstützten Medien zählen eine Reihe an säurefreien Büttenpapieren sowie hochwertige matte und glänzende Medien. Hierdurch kann das zu dem finalen Design passende Medium ausgewählt werden.



Die anschließende Liste zeigt eine Reihe an matten Papieren, die mit dem Epson Stylus Photo R1900 verwendet werden können.

Medien- und Papiername	Beschreibung
Epson Cold Press Natural	Natürlich weiße Oberfläche mit leichter Textur auf einer säurefreien, pH-gepufferten, 100%-Baumwollbasis (340 g/m²). Für exzellente Farbwiedergabe in Verbindung mit Druckern der Epson UltraChrome Familie. Doppelseitige Beschichtung für besonders vielseitige Verwendungsmöglichkeit. Verfügbar in A3+ mit 25 Blatt/Pack
Epson Cold Press Bright	Hellweiße Oberfläche mit leichter Textur auf einer säurefreien, pH-gepufferten, 100%-Baumwollbasis (340 g/m²). Für exzellente Farbwiedergabe in Verbindung mit Druckern der Epson UltraChrome Familie. Doppelseitige Beschichtung für besonders vielseitige Verwendungsmöglichkeit. Verfügbar in A3+ mit 25 Blatt/Pack
Epson Hot Press Natural	Natürlich weiße, ultraglatte Oberfläche auf einer säurefreien, pH-gepufferten, 100%-Baumwollbasis (340 g/m²). Natural white surface with ultra smooth finish on acid free base, PH Buffered, 100% cotton rag base (330 g/m²). Für exzellente Farbwiedergabe in Verbindung mit Druckern der Epson UltraChrome Familie. Doppelseitige Beschichtung für besonders vielseitige Verwendungsmöglichkeit. Verfügbar in A3+ mit 25 Blatt/Pack
Epson Hot Press Bright	Hellweiße, ultraglatte Oberfläche auf einer säurefreien, pH-gepufferten, 100%-Baumwollbasis (340 g/m²). Für exzellente Farbwiedergabe in Verbindung mit Druckern der Epson UltraChrome Familie. Doppelseitige Beschichtung für besonders vielseitige Verwendungsmöglichkeit. Verfügbar in A3+ mit 25 Blatt/Pack
Epson Watercolour Paper Radiant White	Texturierte, matte Oberfläche auf beschichteter Papierbasis (188g/m²). Günstiges Medium mit der Anmutung von Aquarellpapier. Kein rückseitiger Druck, so daß die Rückseite in das Design miteinbezogen werden kann. Verfügbar in A3+ mit 20 Blatt/Pack

Epson Matte Paper Heavyweight	<p>Glatte, matte, hellweiße Oberfläche auf Papierbasis (167g/m²). Ursprünglich entwickelt für die Verwendung mit farbstoffbasierte Tinten, aber auch sehr gut zusammen mit den pigmentierten Tinten der UltraChrome Familie.</p> <p>Kein rückseitiger Druck, so daß die Rückseite in das Design miteinbezogen werden kann.</p> <p>Verfügbar in A4, A3 und A3+ mit 50 Blatt/Pack</p>
Epson Enhanced Matte Paper	<p>Glatte, matte, hellweiße Oberfläche auf Papierbasis (192g/m²). In Kombination mit Druckern der UltraChrome Familie wie dem Epson Stylus Photo R1900 kann ein sehr großer Farbraum (Umfang der darstellbaren Farben) für eine überragende Farbwiedergabe gedruckt werden.</p> <p>Kein rückseitiger Druck, so daß die Rückseite in das Design miteinbezogen werden kann.</p> <p>Verfügbar in großer Abpackung (A4 250 Blatt/Pack, A3+ 100 Blatt/Pack)</p>
Epson Archival Matte Paper	<p>Beschreibung wie Epson Enhanced Matte Paper.</p> <p>Verfügbar in A4, A3 und A3+ mit 50 Blatt/Pack</p>

## b. Der Drucker – Epson Stylus Photo R1900

Der Drucker Epson Stylus Photo R1900 printer verwendet pigmentierte Epson UltraChrome Hi-Gloss2 Tinten, welche langlebige Drucke auf einer Vielzahl an Medien liefert. Zudem bieten diese Tinten natürliche Hauttöne sowie leuchtende Farben. Um diese Vielzahl an Medien verwenden zu können, hat der Drucker verschiedene Papierzuführungswege, die im Lieferumfang alle enthalten sind:

### *Die verschiedenen Papierzuführungswege beim Epson Stylus Photo R1900*

 <p><i>Der Einzelblatteinzug wird für Standardmedien wie Premium Glossy Photo Paper verwendet und kann mit mehreren Blätter beladen werden</i></p>	 <p><i>Der Fine Art Paper Halter wird an der Druckerrückseite befestigt für die Verwendung von Medien wie Epson Hot Press Natural</i></p>	 <p><i>Der Rollenpapierhalter für Rollen mit 2" Innenmaß unterstützt Medien von. 21cm und 32,9 cm Breite</i></p>	 <p><i>Für den CD/DVD Druck wird der entsprechende Halter mit der CD von vorne zugeführt</i></p>
<b>Auswahl im Treiber</b>			
<i>Einzelblatteinzug</i>	<i>Manuel – Rolle</i>	<i>Rollenpapier</i>	<i>CD/DVD</i>

## c. Weitere Werkzeuge und Materialien

Des Weiteren benötigen Sie einen Cutter, ein Lineal mit möglichst 50cm Länge, obwohl auch ein Standardlineal funktionieren kann, wenn man besonders acht gibt, sowie eine Schneidematte entsprechender Größe. Zum Falten der Karte benutzt man am Besten ein Falzbein. Zusätzlich benötigt man noch ein Werkzeug, um die Ecken zu runden.

Traditionelle Materialien wie Banderole werden noch gebraucht, um das Design zu vervollständigen.

## 2. Praktische Anleitung

### a. Drucken des Basisdesigns mit Epson Easy Photo Print

Drucken ist denkbar einfach selbst für digitale Einsteiger mit Epson Easy Photo Print, welches neben dem benötigten Treiber im Lieferumfang enthalten ist.

Epson Easy Photo Print ist eine sehr einfaches Softwarewerkzeug, dass es erlaubt verschiedenste Layouts in prinzipiell drei Schritten zu drucken: Bildauswahl, Papier- und Layoutselektion sowie Einbindung der ausgewählten Bilder in das Layout und anschließender Druck.

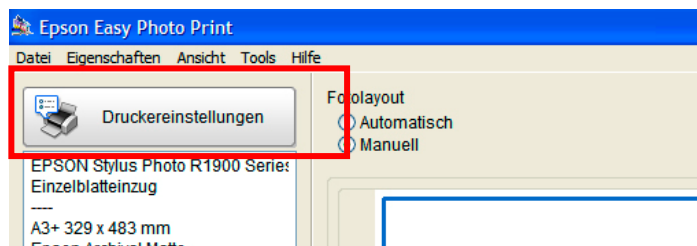
#### i. Bildauswahl

Nachdem Epson Easy Photo Print geöffnet wurde, kann in dem Browserfenster auf der linken Seite der oder die Ordner mit den Bildern ausgewählt werden. Die Bilder des ausgewählten Ordners werden dann in dem mittigen Fenster angezeigt und können über anklicken ausgewählt werden. Ausgewählte Bilder erscheinen in dem Fenster rechts. Über „Weiter“ kommt man dann ins Layoutfenster.



#### ii. Druckereinstellungen im Layoutfenster

Im Layoutfenster auf "Druckereinstellungen" klicken.

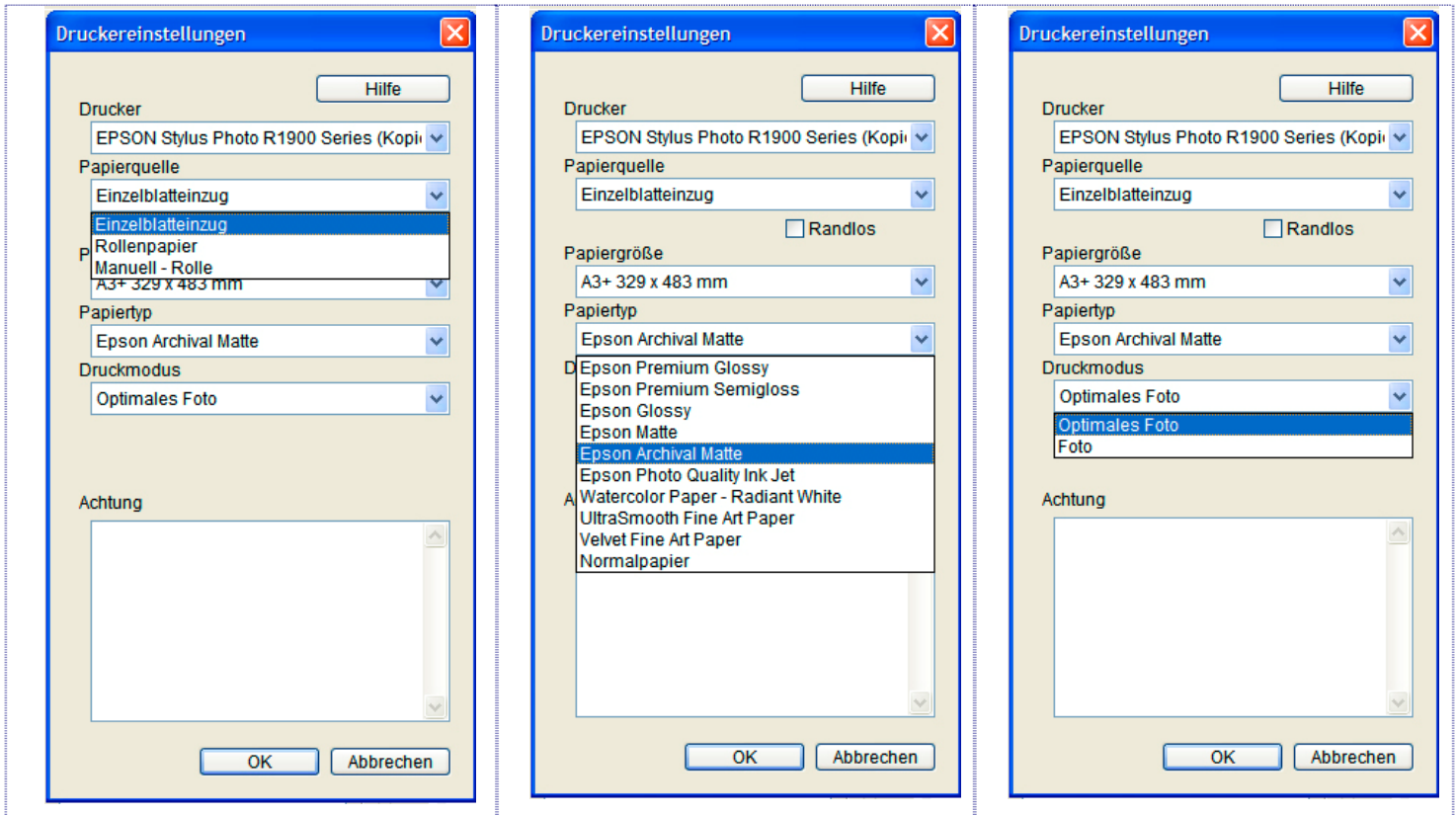


Den Papierzufuhrweg wählen

Das Medium wählen

Die Druckqualität wählen

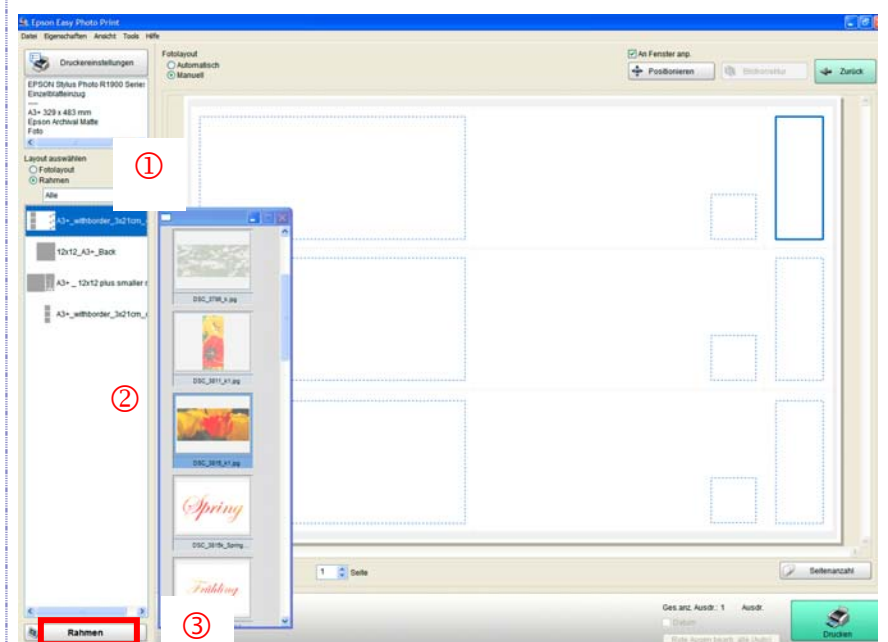




### iii. Auswahl des Layoutrahmens, Einbindung der Bilder und drucken

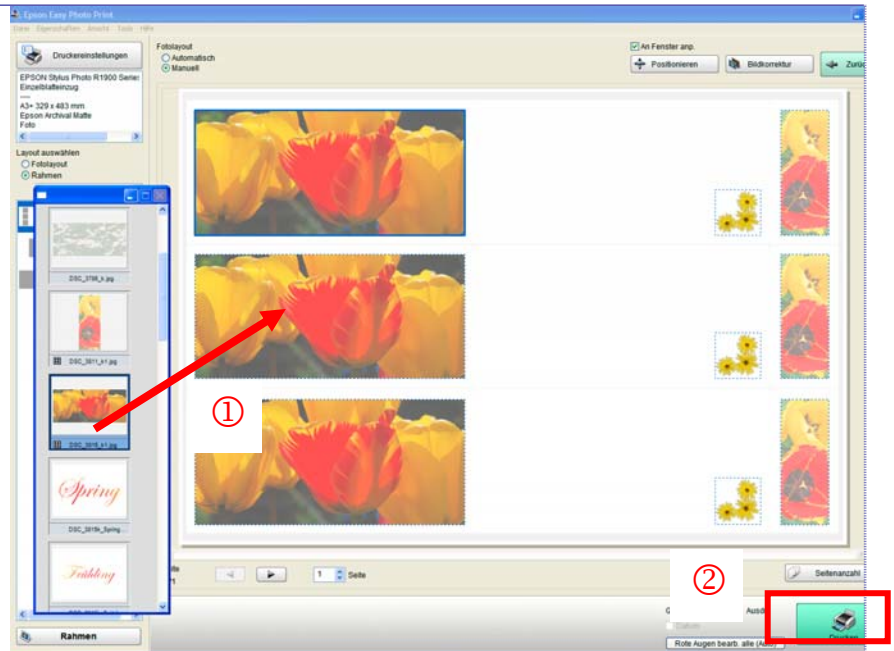
Statt des standardmäßig gewählten "Fotolayout" wähle "Rahmen" durch anklicken ① und wähle anschließend den entsprechenden Rahmen ②

Die für dieses Projekt nötigen Rahmen können von der Epson Webseite geladen werden. Um sie verwenden zu können, müssen sie unter Rahmen ③ hinzugefügt werden.



Die Bilder werden dann aus der Bilderleiste an die entsprechende Stelle im Layout gezogen und dort „fallengelassen“. ①

Dann muss das ausgewählte Medium in den Drucker in die ausgewählte Papierzuführung eingelegt werden und auf „Drucken“ ② gedrückt werden, um den Druckjob zu starten.



### b. Schneiden und Falten der einzelnen Karten

Nach dem Druck müssen die drei Karten aus dem Layout geschnitten und danach gefalten werden, die gedruckten hellgrauen Ränder und Striche dienen dabei als Hilfslinien. Im Anschluß können die Ränder noch abgerundet werden, damit das Design noch gefälliger wird.



### c. Hinzufügen traditioneller Designelemente

Abschließend wird dann die Banderole hinzugefügt und auf der Oberseite des kurzen Stücks festgeklebt.

