



Februar 2010

Erstellen von 12x12“ Hintergründen mit Hilfe eines Epson Stylus Photo R1900 A3+ Druckers

Liebe Kreative und Lieber Kreativer,

individuelle 12x12“ Hintergründe für Ihre Scrapbookseiten können leicht, hochwertig und auf verschiedensten Medien mit dem A3+ Drucker Epson Stylus Photo R1900 erstellt werden. Neben dem „einfachen“ Hintergrund können auch komplette Designs erstellt und gedruckt werden. Die hier beschriebene Anleitung zeigt den Druck eines Hintergrundes, der entweder selbst erstellt wurde, von unserer Webseite geladen oder online erstanden wurde, über die kostenlose Software Picasa von Google.



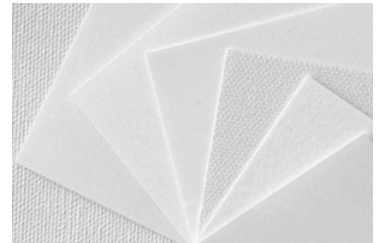
1. Werkzeuge und Materialien
 - a. Medien- und Papierauswahl
 - b. Der Drucker – Epson Stylus Photo R1900
2. Praktische Anleitung
 - a. Drucken mit Picasa auf 12x12“ Medien

2
2
3
4
4

1. Werkzeuge und Materialien

a. Medien- und Papierauswahl

Der Epson Stylus Photo R1900 Drucker verbindet vibrante Farben und natürliche Hauttöne mit einer hohen Bildstabilität auf einer großen Auswahl verschiedenster Medien und Papiere. Zu den unterstützten Medien zählen eine Reihe an säurefreien Büttelpapieren sowie hochwertige matte und glänzende Medien. Hierdurch kann das zu dem finalen Design passende Medium ausgewählt werden. Randloser Druck ist auch möglich, so dass im Falle einer passenden Papiergröße das Material nicht erst geschnitten werden muss. Unterstützt werden hierfür die Standard Fotogrößen wie 10x15 sowie die DIN Formate aber auch das Scrapbookformat 12x12".



Die anschließende Liste zeigt eine Reihe an Papieren und Medien von Epson, die mit dem Epson Stylus Photo R1900 verwendet werden können. Neben diesen gibt es u.a. anderem auch 12x12" Medien wie das Gallery Smooth Lustre Duo von Ilford.

Medien- und Papiername	Beschreibung
Epson Cold Press Natural	Natürlich weiße Oberfläche mit leichter Textur auf einer säurefreien, pH-gepufferten, 100%-Baumwollbasis (340 g/m²). Für exzellente Farbwiedergabe in Verbindung mit Druckern der Epson UltraChrome Familie. Doppelseitige Beschichtung für besonders vielseitige Verwendungsmöglichkeit. Verfügbar in A3+ mit 25 Blatt/Pack
Epson Cold Press Bright	Hellweiße Oberfläche mit leichter Textur auf einer säurefreien, pH-gepufferten, 100%-Baumwollbasis (340 g/m²). Für exzellente Farbwiedergabe in Verbindung mit Druckern der Epson UltraChrome Familie. Doppelseitige Beschichtung für besonders vielseitige Verwendungsmöglichkeit. Verfügbar in A3+ mit 25 Blatt/Pack
Epson Hot Press Natural	Natürlich weiße, ultraglatte Oberfläche auf einer säurefreien, pH-gepufferten, 100%-Baumwollbasis (340 g/m²). Natural white surface with ultra smooth finish on acid free base, PH Buffered, 100% cotton rag base (330 g/m²). Für exzellente Farbwiedergabe in Verbindung mit Druckern der Epson UltraChrome Familie. Doppelseitige Beschichtung für besonders vielseitige Verwendungsmöglichkeit. Verfügbar in A3+ mit 25 Blatt/Pack
Epson Hot Press Bright	Hellweiße, ultraglatte Oberfläche auf einer säurefreien, pH-gepufferten, 100%-Baumwollbasis (340 g/m²). Für exzellente Farbwiedergabe in Verbindung mit Druckern der Epson UltraChrome Familie. Doppelseitige Beschichtung für besonders vielseitige Verwendungsmöglichkeit. Verfügbar in A3+ mit 25 Blatt/Pack

Epson Watercolour Paper Radiant White	Texturierte, matte Oberfläche auf beschichteter Papierbasis (188g/m ²). Günstiges Medium mit der Anmutung von Aquarellpapier. Kein rückseitiger Druck, so daß die Rückseite in das Design mit einbezogen werden kann. Verfügbar in A3+ mit 20 Blatt/Pack
Epson Matte Paper Heavyweight	Glatte, matte, hellweiße Oberfläche auf Papierbasis (167g/m ²). Ursprünglich entwickelt für die Verwendung mit farbstoffbasierte Tinten, aber auch sehr gut zusammen mit den pigmentierten Tinten der UltraChrome Familie. Kein rückseitiger Druck, so daß die Rückseite in das Design mit einbezogen werden kann. Verfügbar in A4, A3 und A3+ mit 50 Blatt/Pack
Epson Enhanced Matte Paper	Glatte, matte, hellweiße Oberfläche auf Papierbasis (192g/m ²). In Kombination mit Druckern der UltraChrome Familie wie dem Epson Stylus Photo R1900 kann ein sehr großer Farbraum (Umfang der darstellbaren Farben) für eine überragende Farbwiedergabe gedruckt werden. Kein rückseitiger Druck, so daß die Rückseite in das Design mit einbezogen werden kann. Verfügbar in großer Abpackung (A4 250 Blatt/Pack, A3+ 100 Blatt/Pack)
Epson Archival Matte Paper	Beschreibung wie Epson Enhanced Matte Paper. Verfügbar in A4, A3 und A3+ mit 50 Blatt/Pack
Epson Premium Luster Photo Paper	Hochwertiges Medium auf PE-Basis (Basismaterial vergleichbar mit dem analoger Farbabzüge) mit Seidenglänzender Oberfläche. Verfügbar in großer Abpackung (A4 250 Blatt/Pack, A3+ 100 Blatt/Pack)
Epson Premium Glossy Photo Paper	Hochwertiges Medium auf PE-Basis (Basismaterial vergleichbar mit dem analoger Farbabzüge) mit glänzender Oberfläche. . Verfügbar in A3 and A3+ mit 20Blatt/Pack, sowie in kleinern Größen von 10x15cm (4x6")
Epson Premium Semigloss Photo Paper	Hochwertiges Medium auf PE-Basis (Basismaterial vergleichbar mit dem analoger Farbabzüge) mit halbgänzender Oberfläche. Verfügbar in A3 and A3+ mit 20Blatt/Pack, sowie in kleinern Größen

b. Der Drucker – Epson Stylus Photo R1900

Um diese Vielzahl an Medien verwenden zu können, hat der Drucker verschiedene Papierzuführungswege, die im Lieferumfang alle enthalten sind:

Die verschiedenen Papierzuführungswege beim Epson Stylus Photo R1900



Der Einzelblatteinzug wird für Standardmedien wie Premium Glossy Photo Paper verwendet und kann mit mehreren Blätter beladen werden



Der Fine Art Paper Halter wird an der Druckerrückseite befestigt für die Verwendung von Medien wie Epson Hot Press Natural



Der Rollenpapierhalter für Rollen mit 2" Innenmaß unterstützt Medien von. 21cm und 32,9 cm Breite



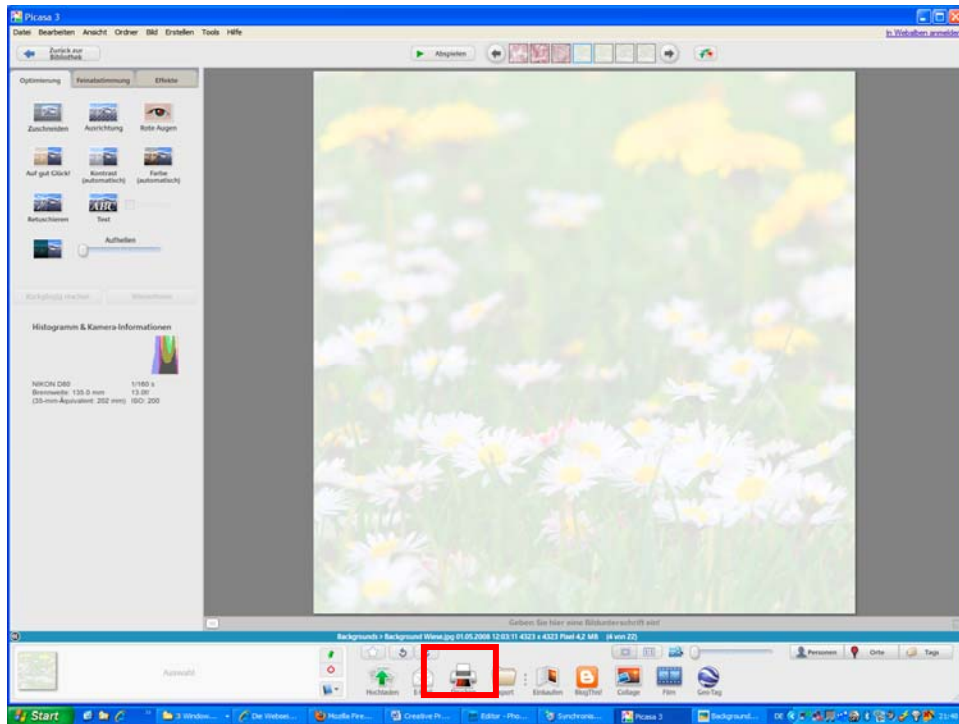
Für den CD/DVD Druck wird der entsprechende Halter mit der CD von vorne zugeführt

Auswahl im Treiber

2. Praktische Anleitung

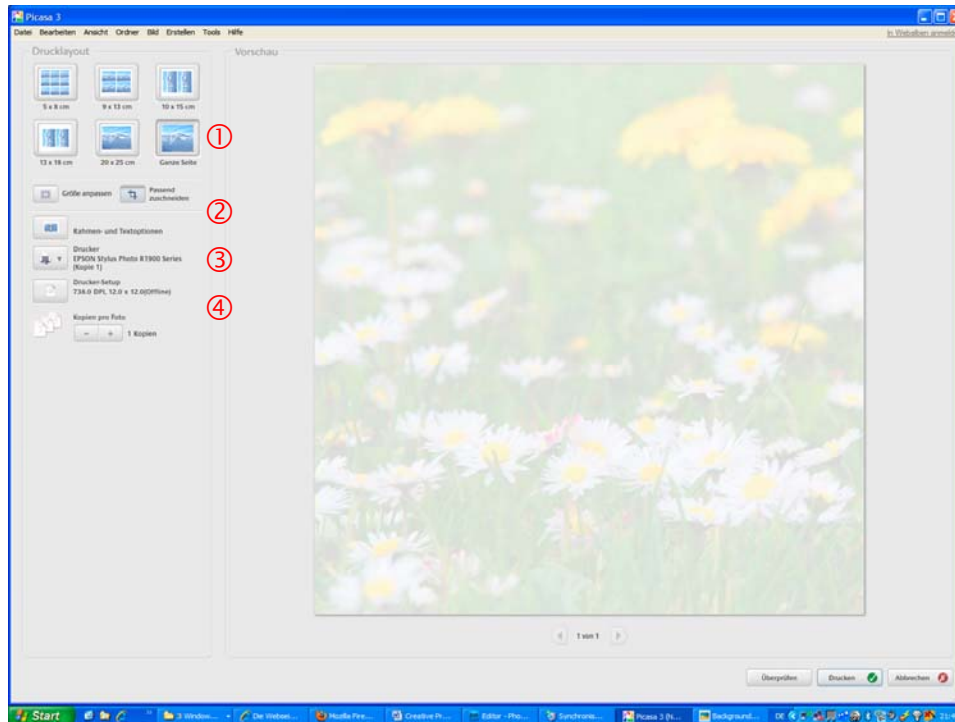
a. Drucken mit Picasa auf 12x12" Medien

Hintergründe können aus Picasa über den Epson Druckertreiber ausgedruckt werden. Über das Drucksymbol kommt man zunächst in den Druckdialog von Picasa.



Um 12x12" Hintergründe auf randlos auf entsprechenden Medien drucken zu können, muss im Druckmenü „ganze Seite“ ① gewählt werden. Dann unter „Rahmen- und Textoptionen“ ② bitte unter Randbreite „Keine“ einstellen. Unter „Drucker“ ③ wählen Sie bitte Ihren Drucker aus. Über „Druckersetup“ ④ kommen Sie dann in den Epson Treiber.

Erstellen von 12x12" Hintergründen mit Hilfe eines Epson Stylus Photo R1900 A3+ Druckers

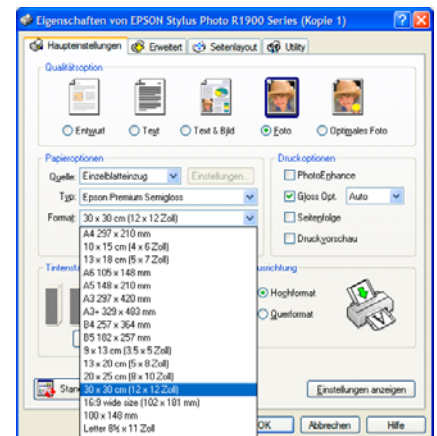
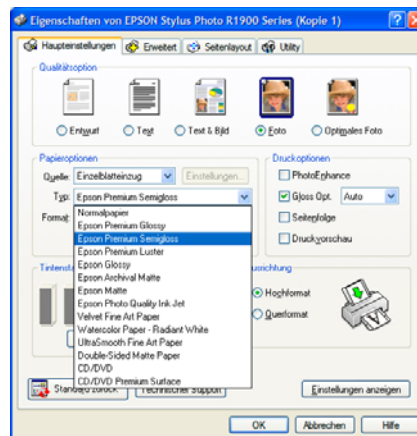
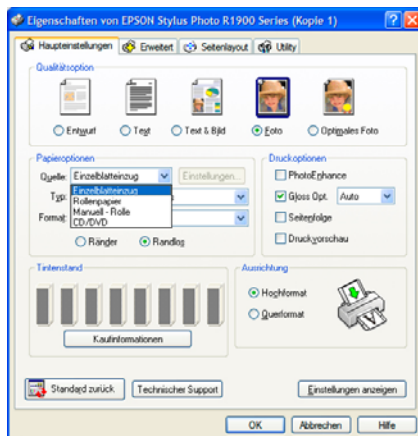


Im Druckertreiber kann unter Qualitätsoptionen die entsprechende Druckqualität gewählt werden. „Foto“ bietet dabei einen guten Kompromiss zwischen Qualität und Druckgeschwindigkeit. Die beste Qualität liefert „optimales Foto“.

Unter Quelle wird der entsprechende Papierweg gewählt.

Unter Typ wird das Medium wählen.

Danach die entsprechende Papiergröße unter Format wählen.



Klicken Sie unter dem Menü für „Format“ die Tickbox für „Randlos“ an und schliessen dann über „ok“ den Druckertreiber, die Einstellungen werden damit gespeichert. Nun einfach über „Drucken“ den Druckauftrag starten.