



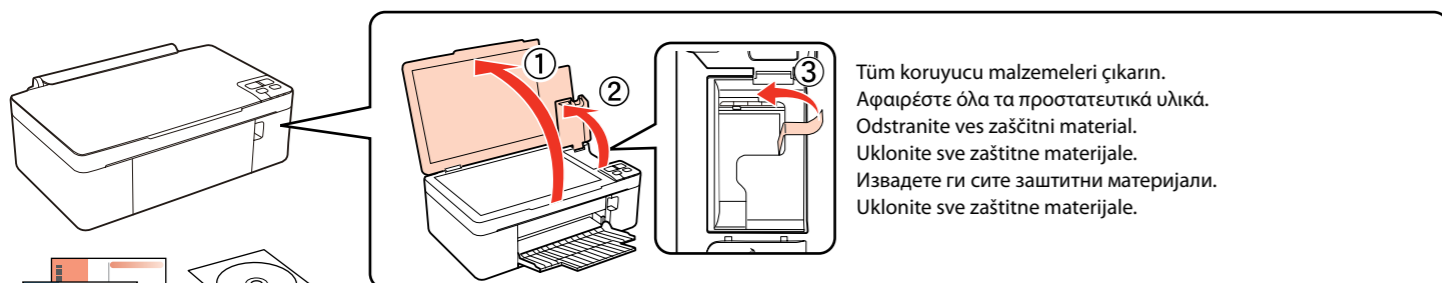
\*411813900\*

EEE Yönetmeliğine Uygundur.

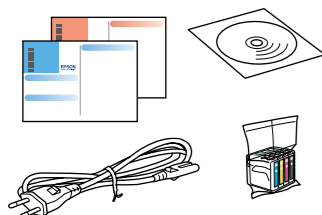
**EPSON**  
EXCEED YOUR VISION
Copyright © 2009 Seiko Epson Corporation. All rights reserved.  
Printed in XXXXXX

**TR** Buradan Başlayın  
**EL** Ξεκινήστε εδώ  
**SL** Začnite tukaj  
**HR** Počnite ovdje  
**MK** Почнете оттука  
**SR** Počnite ovde

## 1 Paketlen Çıkarma / Άνοιγμα της συσκευασίας / Odstranjevanje ovojnine / Raspakiranje / Отпакување / Отпакивање



Tüm koruyucu malzemeleri çıkarın.  
Αφαιρέστε όλα τα προστατευτικά υλικά.  
Odstranite ves zaštitni material.  
Uklonite sve zaštitne materijale.  
Извадете ги сите заштитни материјали.  
Uklonite sve zaštitne materijale.



Paketin içeriği, bulunduğunuz yere göre değişebilir.

Τα περιεχόμενα μπορεί να διαφέρουν ανάλογα με τη χώρα αγοράς.

Vsebina je odvisna od prodajne lokacije.

Sadržaj se može razlikovati ovisno o lokaciji.

Содржината може да се разликува зависно од локацијата.

Sadržaj zavisi od lokacije.

Yazıcıya takılmaya hazır olana dek, mürekkep kartuşunun ambalajını açmayın. Kartuş, güvenilirliğinin korunması için vakumlanarak paketlenmiştir.

Μην ανοίξετε τη συσκευασία του δοχείου μελανιού αν δεν είστε έτοιμοι να το τοποθετήσετε αμέσως στον εκτυπωτή. Η συσκευασία του δοχείου είναι αεροστεγής προκειμένου να διατηρείται σε βέλτιστη κατάσταση.

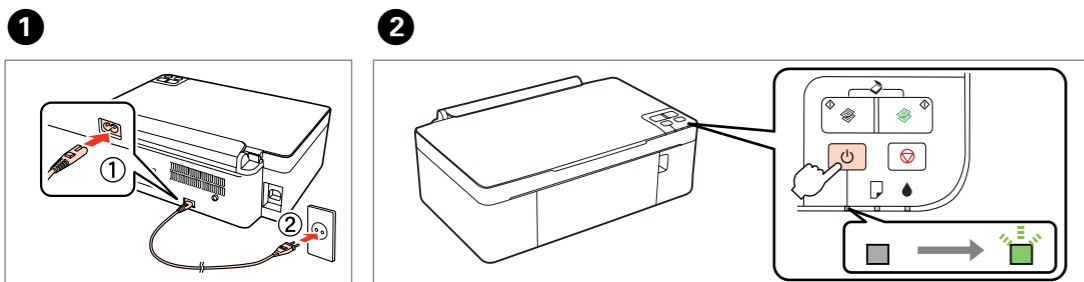
Paket s črnilno kartušo odprite šele takrat, ko nameravate kartušo namestiti v tiskalnik. Kartuša je za ohranitev zanesljivosti delovanja vakuumsko pakirana.

Nemojte otvarati pakiranje spremnika tinte dok ga ne budete spremni instalirati u pisač. Spremnik je u vakumiranom pakiranju radi očuvanja njegove pouzdanosti.

Не отворајте го пакувањето со касети за мастило сè додека не сте подготвени за нивно ставање во печатачот. Касетата е спакувана под вакуум за да се задржи нејзината сигурност.

Nemojte otvarati pakovanje kertridža sa mastilom dok ne budete spremni za njegovu instalaciju. Kertridž se isporučuje u vakumiranom pakovanju radi održavanja pouzdanosti.

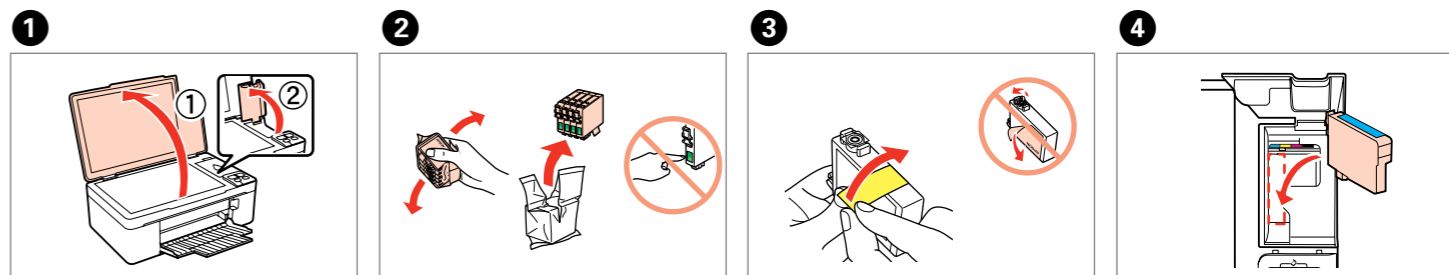
## 2 Ашта / Ενεργοποίηση / Vkllop / Uključivanje / Вклучување / Uključivanje



Bağlayıp prize takın.  
Συνδέστε τη συσκευή και βάλτε την στην πρίζα.  
Priključite v napravo in električno vtičnico.  
Spojite i ukorčajte.  
Поврзете и приклучете во струја.  
Povežite i uključite.

Αçın.  
Ενεργοποιήστε την.  
Vklorite.  
Uključite.  
Вклучете.  
Uključite.

## 3 Mürekkep Kartuşlarını Takma / Τοποθέτηση των δοχείων μελανιού / Namestitven črnilnih kartuž / Umetanje spremnika tinte / Ставање на касетите со мастило / Ubacivanje kertridža sa mastilom

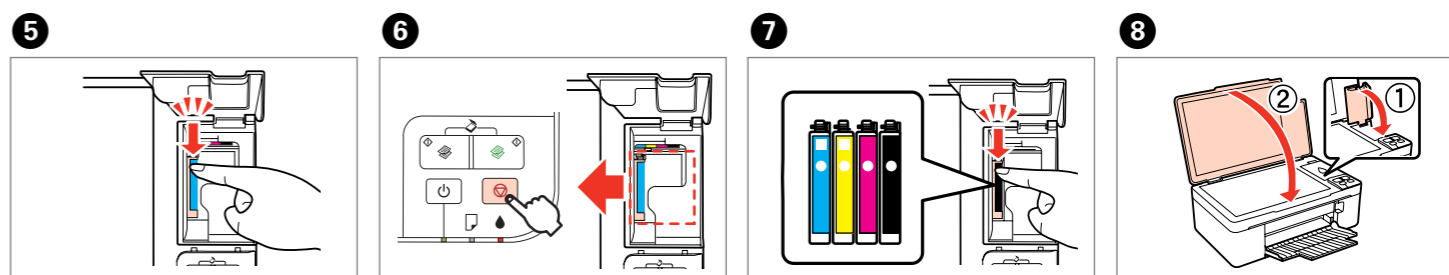


Αçın.  
Ανοίξτε το κάλυμμα.  
Odprite.  
Otvorite.  
Отворете.  
Otvorite.

Çalkalayın ve paketini açın.  
Ανακινήστε καλά και βγάλτε από τη συσκευασία.  
Pretrсите in odstranite ovojnino.  
Protresite i raspakirajte.  
Протресете и отпакувајте.  
Protresite i otpakujte.

Sarı bandı çıkarın.  
Αφαιρέστε την κίτρινη ταινία.  
Odstranite rumeni trak.  
Uklonite žutu traku.  
Извадете ја жолтата лента.  
Uklonite žutu traku.

Camgöbeği mürekkep kartuşunu takın.  
Τοποθετήστε το δοχείο κυανού μελανιού.  
Vstavite cijansko črnilno kartušo.  
Umetnite spremnik azurne tinte.  
Ставете ја касетата со тиркизно мастило.  
Ubacite kertridž sa cijan mastilom.

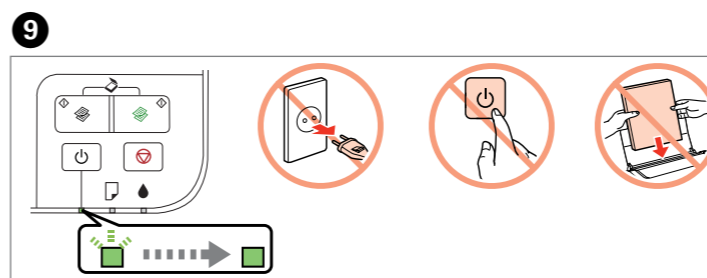


Aşağıya doğru bastırın (tiklatın).  
Πιέστε προς τα κάτω (μέχρι να ασφαλίσει).  
Pritisnite navzdol (klik).  
Pritisnite (dok ne čujete klik).  
Притиснете (додека не слушнете клик).  
Pritisnite (dok ne čujete klik).

Basın. Kartuş tutucu hareket eder.  
Πατήστε το κουμπί. Η βάση του δοχείου μετακινείται.  
Pritisnite. Nosilec kartuše se premakne.  
Pritisnite. Držac spremnika se pomiče.  
Притиснете. Држачот на касетите се движи.  
Pritisnite. Držac kertridža se pomera.

Diğer kartuşlar için de 4 ile 6 arasındaki adımları tekrarlayın.  
Επαναλάβετε τα βήματα 4 έως 6 για τα υπόλοιπα δοχεία.  
Ponovite korake od 4 do 6 še za ostale kartuše.  
Ponovite korake 4 do 6 za ostale spremnike.  
Повторете ги чекорите 4 до 6 за останатите касети.  
Ponovite korake 4 do 6 za ostale kertridže.

Kapatın.  
Κλείστε το κάλυμμα.  
Zaprite.  
Zatvorite.  
Затворете.  
Zatvorite.



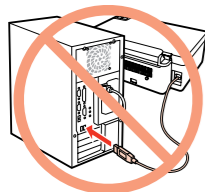
Mürekkep doldurulması tamamlanincaya kadar yaklaşık 2 dakika bekleyin.  
Περιμένετε περίπου 2 λεπτά μέχρι να ολοκληρωθεί η διαδικασία πλήρωσης του μελανιού.  
Ροçakajte približno 2 minuti, da se konča postopek polnjenja s črnilom.  
Pričekajte oko 2 min. dok ne završi punjenje tintom.  
Почекајте приближно 2 мин. додека полнењето со мастило не заврши.  
Sačekajte oko 2 minute dok punjenje mastilom ne završi.

Baskı kafasını doldurmak için, takılan ilk kartuşlar kısmen tüketilecektir. Bu kartuşlarla, daha sonra takılacak olan kartuşlara oranla daha az sayfa yazdırılabilir. Από τα αρχικά δοχεία μελανιού καταναλώνεται μικρή ποσότητα μελανιού για την πλήρωση της κεφαλής εκτύπωσης. Τα δοχεία αυτά ίσως τυπώσουν λιγότερες σελίδες από ότι τα επόμενα δοχεία που θα τοποθετήσετε. Začetne črnilne kartuše bodo delno porabljene za polnitev tiskalne glave s črnilom. S temi kartuşami boste zato morda natisnili manj strani kot z naslednjimi kartuşami.

Početni spremnici tinte bit će djelomice upotrijebljeni za punjenje glave za ispis. Uz pomoć ovih spremnika možda ćete ispisati nešto manji broj stranica nego sa sljedećim spremnicima.

Првичните касети со мастило можат делумно да бидат употребени за полнење на главата за печатење. Со овие касети можеби ќе отпечатите помалку страници во споредба со следните касети за мастило.

Početni kertridži sa mastilom biće delimično upotrebljeni za punjenje glave za štampanje. Sa ovim kertridžima možda ćete dobiti manji broj otisaka u odnosu na sledeće kertridže sa mastilom.



Size söyleninceye kadar, USB kablounu takmayın.

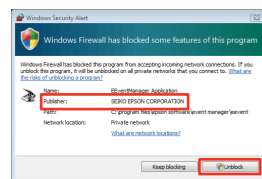
Μην συνδέσετε το καλώδιο USB αν δεν εμφανιστεί αντίστοιχο μήνυμα.

Kabla USB ne priključujte, dokler ni to zahtevano v navodilih.

Nemojte sprajati USB kabl dok ne dobijete uputu da to učinite.

Не поврзувајте го USB кабелот сè додека не добиете упатство да го сторите тоа.

Nemojte povezivati USB kabl dok ne dobijete uputstvo da to uradite.



Güvenlik Duvarı uyarısı çıkarsa, yaüncinin Epson olduđundan emin olduktan sonra Epson uygulamalarına erişim izni verin. An εμφανιστεί προειδοποίηση για το τείχος ασφαλείας, βεβαιωθείτε ότι εκδότης είναι η Epson και επιτρέψτε την πρόσβαση στις εφαρμογές Epson.

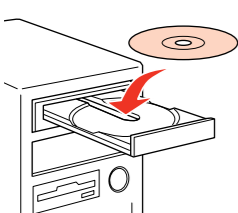
Če se izpiše opozorilo požarnega zidu, najprej preverite, ali je naveden založnik Epson, nato pa dovolite dostop aplikacijam izdelovalca Epson.

Ako se pojavi upozorenje vatrozida, potvrdite da je izdavač Epson i potom dopustite pristup Epson aplikacijama.

Ako se pojavi предупредување од заштитен ѕид, потврдете дека издавачот е Epson и потоа дозволете пристап за Epson апликацији.

Ako se pojavi upozorenje zaštitnog zida, potvrdite da je izdavač Epson i zatim dozvolite pristup Epson aplikacijama.

1

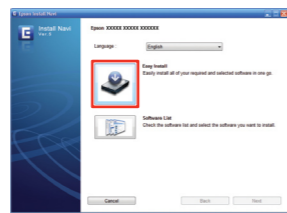


Windows

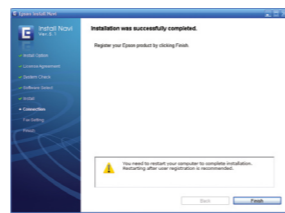
Mac OS X



2



3



Takin.  
Eισάγετε το CD.  
Vstavite.  
Umetnite.  
Stavete.  
Ubacite.

Windows : Kurulum ekranı çıkmadı mı ? ➔  
Windows: Δεν εμφανίζεται το παράθυρο εγκατάστασης; ➔  
Windows: ni namestitvenega zaslona ? ➔  
Windows: Nema instalacijskog zaslona ? ➔  
Windows: Нема екран за инсталација ? ➔  
Windows: Nema instalacionog ekrana ? ➔



Tiklatın.  
Kάντε κλίκ.  
Kliknite.  
Kliknite.  
Kliknete.

Yönergeleri izleyin.  
Ακολουθήστε τις οδηγίες.  
Sledite navodilom.  
Slijedite upute.  
Sledete ги упатствата.  
Pratite uputstva.

Daha Fazla Bilgi Edinme / Λήψη περισσότερων πληροφοριών / Več informacij / Dodatne informacije / Добивање повеќе информации / Dodatne informacije

Kullanım Kılavuzu  
Οδηγίες χρήστη  
Navodila za uporabo  
Korisnički vodič  
Упатство за корисникот  
Korisnički vodič



Kopyalama  
Αντιγραφή  
Kopiranje  
Kopiranje  
Копирање  
Копирање



Sorun giderme  
Αντιμετώπιση προβλημάτων  
Odpravljanje težav  
Rješavanje problema  
Решавање проблеми  
Rešavanje problema

Kullanım Kılavuzu  
Οδηγίες χρήστη  
Navodila za uporabo  
Korisnički vodič  
Упатство за корисникот  
Korisnički vodič



Yazdırma ve tarama  
Εκτύπωση και σάρωση  
Tiskanje in optično branje  
Ispis i skeniranje  
Печатење и скенирање  
Štampanje i skeniranje



Sorun giderme  
Αντιμετώπιση προβλημάτων  
Odpravljanje težav  
Rješavanje problema  
Решавање проблеми  
Rešavanje problema

Güç kablosunun, ilgili tüm yerel güvenlik standartlarına uygun olduğundan emin olun. Βεβαιωθείτε ότι το καλώδιο τροφοδοσίας πληροί όλες τις σχετικές προδιαγραφές ασφαλείας. Prepričajte se, da je električni napajalni kabl v skladu z lokalnimi varnostnimi standardi. Svakako provjerite zadovoljava li kabl za napajanje koji koristite odgovarajuće lokalne sigurnosne standarde. Проверете дали кабелот за струја е во согласност со сите важечки локални безбедносни стандарди. Pobrinite se da kabl za napajanje koji koristite ispunjava sve važeće lokalne bezbednosne standarde.	Yalnızca etikette belirtilen türde güç kaynağı kullanın. Χρησιμοποιήστε μόνο τον τύπο του καλωδίου τροφοδοσίας που αναγράφεται στην ετικέτα. Uporabljajte le takšno vrsto električnega napajanja, kot je navedena na nalepki. Koristite jedino vrstu napajanja navedenu na nalepnici. Koristete samo vid na izvor na napajvanje označen na etiketata. Koristite isključivo tip napajanja koji je naveden na nalepnici.	Güç kablosunun hasar görmesine veya yıpranmasına izin vermeyin. Προσέξτε το καλώδιο τροφοδοσίας να μην έχει σημάδια φθοράς. Kabel ne sme biti poškodovan ali odrgnjen. Ne dopustite oštećenje ili istrošenost kabela za napajanje. Не дозволувајте кабелот да се оштети или искине. Nemojte dozvoliti da kabl za napajanje bude oštećen ili raspleten.	Mürekkep kartuşlarını çocukların ulaşamayacağı bir yerde saklayın ve mürekkebi içmeyin. Μην επιτρέπετε την πρόσβαση στα δοχεία μελανιού από τα μικρά παιδιά και προσέξτε να μην καταπιούν το μελάνι. Črnilne kartuše naj bodo zunaj dosega otrok. Črnila ne smete piti. Spremnike tinte držite izvan dohvata djece i nemojte piti tintu. Чувајте ги касетите со мастило вон досег на деца и не пијте го мастилото. Kertridže sa mastilom držite van domašaja dece i nemojte piti mastilo.	Paketlerini açtıktan sonra mürekkep kartuşlarını sallamayın; bu, sizintiya neden olabilir. Μην ανακινείτε τα δοχεία μελανιού αφού έχετε ανοίξει τη συσκευασία τους γιατί μπορεί να σημειωθεί διαρροή. Ko odprete ovojnino črnilnih kartuš, jih več ne stresajte, ker lahko začne črnilo iztekati. Spremnike nakon što ih raspakirate, to bi moglo izazvati istjecanje tinte. Не тресете касетите со мастило по отворањето на пакувањето; може да дојде до истекување. Nemojte da protresate kertridže sa mastilom nakon što otvorite pakovanje, jer to može dovesti do curenja.	Kopyalama, yazdırma veya tarama işlemleri sırasında kartuş kapağını açmayın. Μην ανοίγετε το κάλυμμα των δοχείων μελανιού κατά την αντιγραφή, την εκτύπωση ή τη σάρωση. Med kopiranjem, tiskanjem ali optičnim branjem ne odpirajte pokrova prostora za kartuše. Tijekom kopiranja, ispisa ili skeniranja ne otvarajte poklopac spremnika. За време на копирање, печатење или скенирање не отворајте го капакот на касетите. Nemojte otvarati poklopac kertridža za vreme kopiranja, štampanja ili skeniranja.

Yazıcıyı, bir prizin yakınına, güç kablosu fişinin prizden kolayca çekilebilmesine olanak verecek bir yere yerleştirin. Τοποθετήστε τον εκτυπωτή κοντά σε μια πρίζα τοίχου ώστε να είναι δυνατή η εύκολη σύνδεση και αποσύνδεση του καλωδίου. Tiskalnik namestite v bližino stenske vtičnice, da boste lahko napajalni kabl po potrebi hitro iztaknili. Pisač stavite u blizinu zidne utičnice iz koje možete lako izvući kabl za napajanje. Поставете го печатачот блиску до ѕиден приклучок, за да може лесно да се откачи кабелот за струја. Štampač postavite pored zidne utičnice tako da se kabl za napajanje može lako isključiti iz struje.	Yalnızca, yazıcınızla birlikte verilen güç kablosunu kullanın. Başka bir kablo kullanılması, yangına veya elektrik çarpmasına yol açabilir. Kabloyu, başka herhangi bir ekipmanda kullanmayın. Χρησιμοποιήστε μόνο το καλώδιο που παρέχεται μαζί με τον εκτυπωτή. Η χρήση άλλου καλωδίου μπορεί να προκαλέσει ανάφλεξη ή ηλεκτροπληξία. Μην χρησιμοποιείτε το καλώδιο με άλλες συσκευές. Uporabite le napajalni kabl, ki je priložen tiskalniku. Če uporabljate drug kabl, lahko povzročite požar ali električni udar. Napajalnega kabla ne uporabljajte z drugo opremo. Koristite jedino kabl za napajanje koji je isporučen s pisačem. Upotreba drugih kabela može uzrokovati požar ili strujni udar. Ne koristite kabl s drugom opremom. Користете го единствено кабелот за струја што се испорачува со печатачот. Користењето друг кабел може да предизвика пожар или струен удар. Не користете го кабелот со друга опрема. Koristite isključivo kabl za napajanje koji ste dobili u kompletu sa štampačem. Upotreba drugog kabla može izazvati požar ili strujni udar. Nemojte koristiti kabl sa bilo kojom drugom opremom.	Yazıcının içinde veya çevresinde, yanıcı gazlar içeren aerosol ürünler kullanmayın. Yoksa yangın çıkabilir. Μην χρησιμοποιείτε σπρέι που περιέχουν εύφλεκτα αέρια στο χώρο γύρω από τον εκτυπωτή. Υπάρχει κίνδυνος ανάφλεξης. V notranjosti in okrog tiskalnika ne uporabljajte pršil, ki vsebujejo vnetljive pline. Če to ročnete, lahko povzročite požar. Unutar pisača ili oko njega ne koristite rasprivače koji sadrže zapaljive plinove. Možete izazvati požar. Не користите спрејови што содржат запаливи гасови во или околу печатачот. Нивното користење може да предизвика пожар. Unutar i oko štampača ne koristite aerosol proizvode koji sadrže zapaljive gasove. To može izazvati požar.	Belgelerde özellikle açıklanmadığı sürece, yazıcının servis işlemlerini kendiniz yapmaya çalışmayın. Εκτός από τις περιπτώσεις που αναφέρονται ρητά στο εγχειρίδιο, μην επιχειρήσετε να επισκευάσετε οι ίδιοι τον εκτυπωτή. Tiskalnika ne popravljajte sami, razen na način, kot je to izrecno pojasnjeno v vaši dokumentaciji. Ne pokušavajte sami servisirati pisač, osim kad je to izričito objašnjeno u dokumentaciji pisača. Ако не е посебно објаснето во документацијата, не обидувајте се сами да го поправате печатачот. Ne pokušavajte sami izuzev kada je to posebno objašnjeno u dokumentaciji štampača.	Bir mürekkep kartuşunu daha ileri bir tarihte tekrar kullanmak üzere çıkarırsanız, mürekkep besleme alanının tozlanıp kirlenmesine dikkat edin ve bu yazıcıyla aynı ortamda saklayın. Μύρεκκερ besleme girişine veya çevresine dokunmayın. Αν αφαιρέσετε από τον εκτυπωτή ένα δοχείο μελανιού με σκοπό να το χρησιμοποιήσετε αργότερα, καλύψτε την περιοχή παροχής μελανιού από τη σκόνη και τους ρύπους και φυλάξτε το στο ίδιο περιβάλλον με τον εκτυπωτή. Μην αγγίζετε την περιοχή παροχής μελανιού ή τη γύρω περιοχή. Če črnilno kartušu vzamete iz tiskalnika in jo shranite za kasnejšo uporabo, zaščitite področje za dovanjanje črnila na kartuši ali področja v bližini te odprtine. Ако spremnik uklonite kako biste ga kasnije koristili, područje oko otvora tinte zaštitite od prljavštine i prašine te spremnik pohranite u okruženju pisača. Ne dodirujte priključak za dovod tinte ili prostor koji ga okružuje. Ако водите касета со мастило за подоцнежна употреба, заштитете го делот за испуштање мастило од нечистотии и прашина и чувајте ја касетата во исти услови како печатачот. Не допирајте го отворот за испуштање мастило и просторот околу него. Ако kertridž sa mastilom izvadite za kasniju upotrebu, zaštitite površinu za dovod mastila od prljavštine i prašine i skladištite ga u istim uslovima kao i štampač. Ne dodirujte otvor za dovod mastila niti okolnu površinu.	Cildinize mürekkep bularsırsa, su ve sabunla bulayın. Gözünüze kaçarsa, hemen suyla yıkayın. Yine de rahatsızlık veya görme sorunları devam ederse, hemen bir doktora görünün. Αν χυθεί μελάνι στο δέρμα σας, ξεπλύνετε καλά με сапуни и ванеро. Αν μεли μελάνι στα μάτια σας, ξεπλύνετε αμέσως με άφθονο νερό. Αν παρουσιαστούν προβλήματα με την όρασή σας ή αισθανστείτε ενοχλήσεις, απευθυνθείτε αμέσως σε γιατρό. Če pride črnilo v stik s kožo, ga odstranite z milom in vodo. Če pride črnilo v oči, jih nemudoma sperite z vodo. Če še zmagaj občutite bolečine ali nelagodje oz. imate težave z vidom, se takoj obrnite na zdravnika. Ако ваša кожа доде у dodir s tintom, isperite je sapunom i vodom. Ако вам tinta ude u oči, smjesta ih isperite vodom. Ако i nakon toga osjećate tegobe ili imate problema s vidom, odmah zatražite pomoć liječnika. Ако ви капне мастило на кожата, одмијте го со сапун и вода. Ако ви влезе во очите, исплакнете ги веднаш со вода. Ако сè уште чувствувате тегоби или имате проблем со видот, веднаш побарајте помош од лекар. Ако вам mastilo dospe na kožu, isperite ga sapunom i vodom. Ако вам mastilo dospe u oči, odmah ih isperite vodom. Ако i nakon toga osećate smetnje ili imate probleme s vidom, odmah se obratite lekaru.