

EN Start Here

RU Установка

UK Встановлення

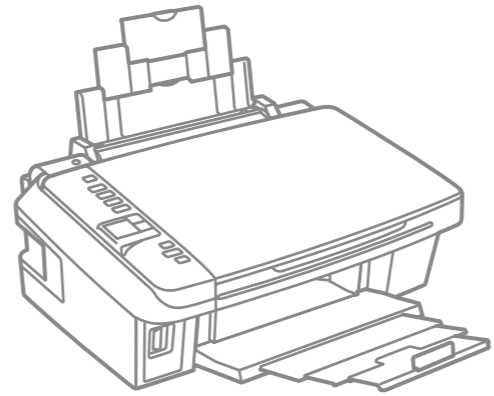
KK Осы жерден бастау

AR ابدأ من هنا

FA از اینجا شروع کنید

Warnings must be followed carefully to avoid bodily injury.
Во избежание травм необходимо четко соблюдать инструкции в предупреждениях.
Слід дотримуватися попереджень, щоб уникнути травмування.
Жарақат алмау үшін ескертулерді ұстану керек.
بنیعی اتباع التحذيرات بعناية لتجنب الإصابة الجسدية.
جهت جلوگیری از بروز هر گونه صدمات جانی، هشدارها را رعایت کنید.

Maschinenlärmaktionsverordnung 3. GPSGV: Der höchste Schalldruckpegel beträgt 70 dB(A) oder weniger gemäß ISO 7779.
Das Gerät ist nicht für die Benutzung im unmittelbaren Gesichtsfeld am Bildschirmarbeitsplatz vorgesehen. Um störende Reflexionen am Bildschirmarbeitsplatz zu vermeiden, darf dieses Produkt nicht im unmittelbaren Gesichtsfeld platziert werden.
EEE Yönetmeliğine Uygundur.
Информация об изготовителе
Seiko Epson Corporation (Япония)
Юридический адрес: 4-1, Ниси-Синзюку, 2-Чоме, Синзюку-ку, Токио, Япония
Срок службы: 3 года



Copyright © 2010 Seiko Epson Corporation. All rights reserved.
Printed in XXXXXX

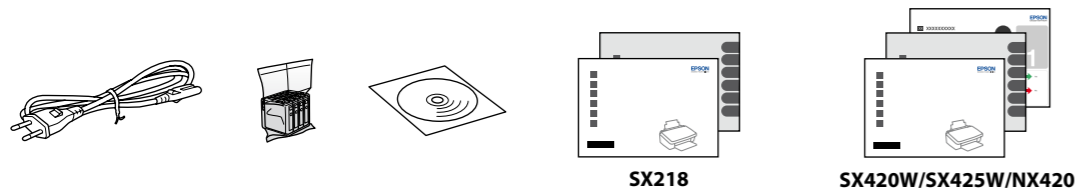


Unpacking
Распаковка
Розпакування
Ораманы ашу
تفريغ المحتويات
خارج کردن از جعبه

1

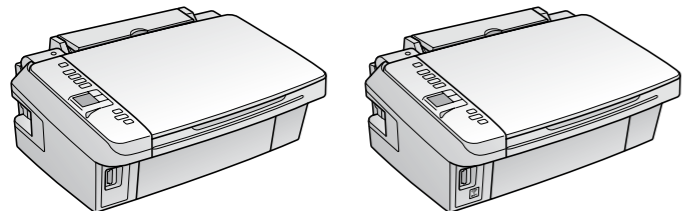
Contents may vary by location.
В зависимости от страны поставки комплектация может отличаться.
Вміст може відрізнятися залежно від країни.
Орналасуына қарап түрліше болуы мүмкін.
قد تختلف المحتويات باختلاف المنطقة.
بسته به محل های مختلف، ممکن است محتویات بسته متفاوت باشد.

Do not open the ink cartridge package until you are ready to install it in the printer. The cartridge is vacuum packed to maintain its reliability.
Открывать упаковку картриджа следует непосредственно перед его установкой в принтер. Вакуумная упаковка картриджа гарантирует его сохранность.
Не відкривайте упаковку чорнильного картриджа, доки не будете готові встановити його у принтер. Упаковка картриджа є вакуумною для забезпечення надійної роботи.
Сия картриджін принтерге орнатуға дайын болғанша оның орамасын ашпаңыз. Сенімділігін сақтау үшін ол вакуумда оралған.
لا تفتح عبوة خرطوشة الحبر إلا إذا كنت مستعداً لتركيبها في الطابعة، علماً بأن عبوة الخرطوشة مفرغة الهواء للحفاظ على سلامتها.
بسته محتوی کارتريج جوهر را تا زمانیکه آماده نصب آن روی چاپگر نشده اید باز نکنید. به منظور حفظ کیفیت، کارتريج در خلاء بسته بندی شده است.



SX218

SX420W/SX425W/NX420



SX218

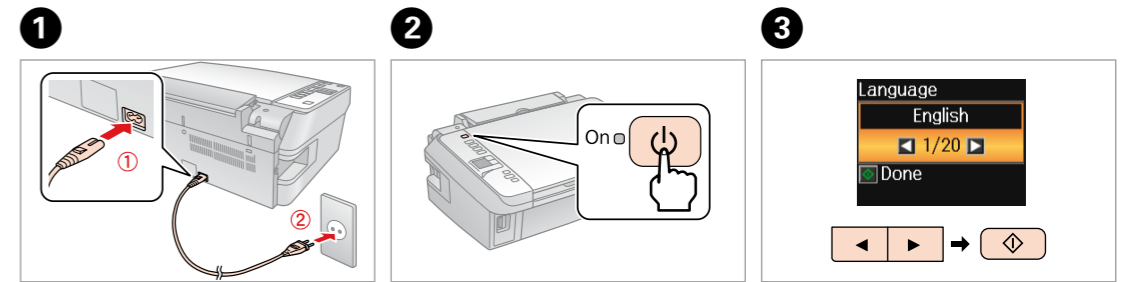
SX420W/SX425W/NX420

Remove all protective materials.
Снимите все защитные материалы.
Видалить усі захисні матеріали.
Қорғау материалдарын алып тастаңыз.
قم بإزالة جميع المواد الواقية.
تمام برجسب های محافظ را جدا کنید.

Turning On
Включение
Увімкнення
Қосу

تشغيل الطابعة
روشن کردن دستگاه

2



Connect and plug in.
Подсоедините и подключите к сети питания.
Під'єднайте та підключіть.
Жалғау.
قم بتوصيل الطابعة بالتيار الكهربائي.
کابل برق را به دستگاه وصل کرده و آن را به برق بزنید.

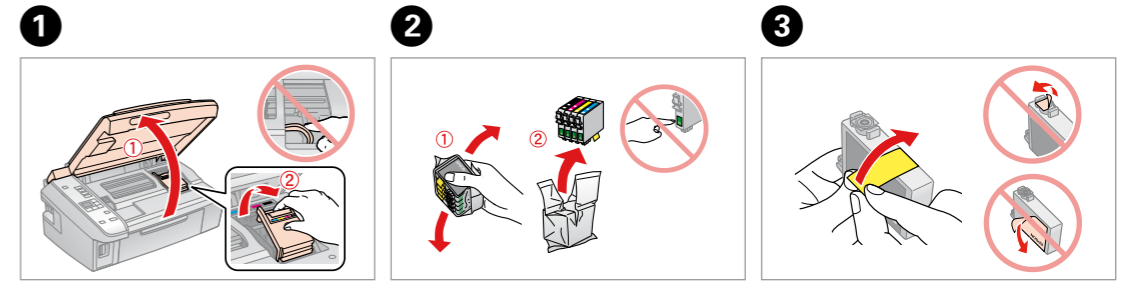
Turn on.
Включите.
Увімкніть.
Қосу.
قم بتشغيل الطابعة.
دستگاه را روشن کنید.

Select a language.
Выберите язык.
Виберіть мову.
Тілді таңдау.
حدد لغة.
زبانى را انتخاب کنید.

Installing the Ink Cartridges
Установка чернильных картриджей
Встановлення чорнильних картриджів
Сиясы бар картриджтарды орнату

تركيب خرطوش الحبر
نصب کارتريج های جوهر

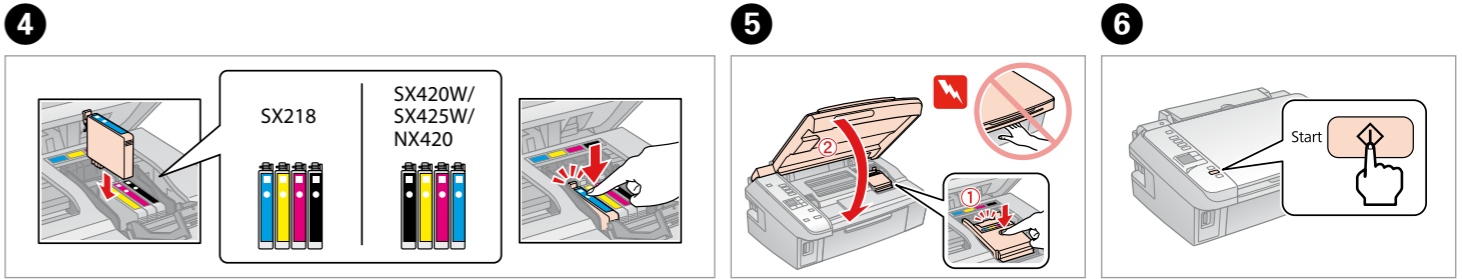
3



Open.
Откройте.
Відкрийте.
Ашу.
افتح.
باز کنید.

Shake and unpack.
Встряхните и распакуйте.
Струсніть і розпакуйте.
Шайқау және ораманы ашу.
قم بـرج العبوة وإفراغها.
تکان دهید و بسته را باز کنید.

Remove yellow tape.
Снимите желтую ленту.
Зніміть жовту стрічку.
Сары таспаны алып тастаңыз.
أزل الشريط الأصفر.
برجسب زرد رنگ را بردارید.

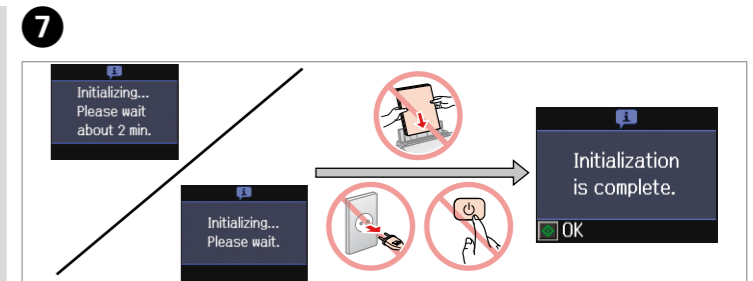


Install.
Установите.
Встановіть.
Орнату.
ركب.
نصب کنید.

Close.
Закройте.
Закрийте.
Жабу.
اضغط (انقر).
فشار دهید (صدای کلیک).

Press.
Нажмите.
Натисніть.
Басу.
أغلق.
بنديد.

The initial ink cartridges will be partly used to charge the print head. These cartridges may print fewer pages compared to subsequent ink cartridges.
Начальные картриджи частично используются для заправки печатающей головки. С помощью этих картриджей удастся распечатать, вероятно, меньшее количество страниц, чем при использовании следующих картриджей.
Початкові картриджі частково витрачаються зарядження друкувальної голівки. За допомогою цих картриджів можливо надрукувати, вірогідно, менше сторінок порівняно з наступними картриджами.
Ең алғаш орнатылған сия картриждері басып шығаратын ұшын толтыру үшін жарым-жартылай қолданылады. Бұл картриждер келесі картриждерге қарағанда азырақ бет басып шығара алады.
سيتم استخدام خرطوش الحبر التي يتم تركيبها للمرة الأولى استخداماً جزئياً لشحن رأس الطابعة بالحبر. قد تطبع هذه الخرطوش عدد أقل من الصفحات مقارنة بخرطوش الحبر التالية.
قسمتى از کارتريج های جوهر اوليه برای شارژ کردن هد چاپ مورد استفاده قرار می گیرد. این کارتريج ها ممکن است نسبت به کارتريج های جوهر بعدی تعداد صفحات کمتری چاپ کنند.



Wait approximately 2.5 min.
Подождите прибл. 2,5 мин.
Приблизно 2,5 хвилини.
Шамасымен 2,5 минут күтіңіз.
انتظر حوالي 2,5 دقيقة.
تقریباً 5/2 دقیقه صبر کنید.

Attaching Panel Supplement Sticker

Прикрепление дополнительной наклейки на панель

Кріплення додаткової наклейки на панель

Устел қосымша жапсырмасын бекіту

إرفاق ملصق ملحق اللوحة
اتصال برچسب اضافي صفحه

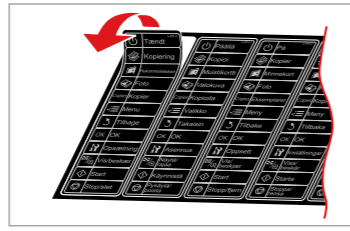
Depending on the location, the supplementary stickers may not be available.

В некоторых странах/регионах дополнительные наклейки не предоставляются.

Додаткові наклейки можуть бути недоступні залежно від країни. Орналасуға қарай қосымша жапсырмалар болмауы мүмкін.

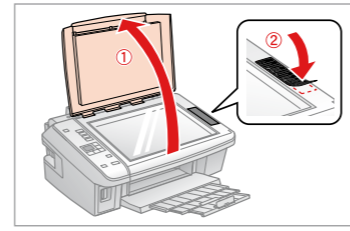
قد لا تتوفر هذه الملصقات الملحقة وفقاً للموقع. بستة به محل. برچسب اضافي ممكن است ارائه نشده باشد.

1



Peel off.
Отклейте.
Зніміть.
Жұлып алу.

2



Stick.
Наклейте.
Наклейте.
Жапсыру.

الصق.
بجسبانيد.
انزع.
جدا كنيد.

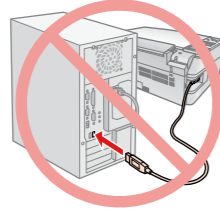
Installing the Software

Установка программного обеспечения

Встановлення програмного забезпечення

Бағдарламаны орнату

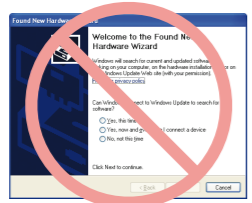
تثبيت البرامج
نصب نرم افزار



Do not connect the USB cable until you are instructed to do so.
Подсоединяйте USB-кабель, ТОЛЬКО когда появится соответствующее указание.

Не під'єднуйте кабель USB, доки не отримаєте вказівки зробити це.
Нұсқау берілмегенше USB кабелін жалғамаңыз.

لا تقم بتوصيل كابل USB حتى يُطلب منك ذلك.
كابل USB را تا زمانیکه از شما خواسته نشده است وصل نکنید.



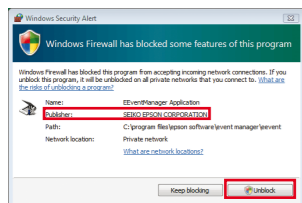
If this screen appears, click **Cancel**.

Если появится такое окно, нажмите **Cancel (Отмена)**.

Якщо з'явиться це вікно, натисніть **Cancel (Скасувати)**.

Осы бейнебет шықса, **Cancel (болдырмау)** дегенді нұқыңыз.

عند ظهور هذه الشاشة. انقر فوق **Cancel (إلغاء)**.
در صورت نمایش این صفحه. **Cancel (لغو)** را کلیک کنید.



If the Firewall alert appears, confirm the publisher is Epson, then allow access for Epson applications.

При появлении предупреждения брандмауэра подтвердите, что издателем является Epson, и разрешите доступ для приложений Epson.

Якщо з'являється попередження брандмауера, підтвердити, що Epson є видавцем, та дозволять доступ до прикладних програм Epson.

Firewall дабылы шықса, Epson басушы екіндігін дәлелдетеніз де Epson бағдарламаларына рұқсат беріңіз.

إذا ظهر تحذير الجدار الناري. فقم بتأكيد أن الناشر هو شركة Epson. ثم اسمح لتطبيقات Epson بالوصول.
اگر هشدار Firewall ظاهر شود. تأیید کنید که منتشرکننده شرکت Epson است تا اجازه دسترسی به برنامه های Epson صادر شود.

For network connection (SX420W/SX425W/NX420 only), see the *Wi-Fi/Network Setup Guide*.

Информацию о подключении к сети (только SX420W/SX425W/NX420) см. в *Руководство по настройке Wi-Fi и иных сетевых подключений*.

Для отримання інформації про підключення до мережі (тільки SX420W/SX425W/NX420) див. *Посібник щодо налаштування Wi-Fi та інших мережних з'єднань*.

Желілік жалғау үшін (SX420W/SX425W/NX420 тек қана) Wi-Fi желісін орнатуға арналған нұсқау қараңыз.



لإعداد اتصال الشبكة (SX420W/SX425W/NX420 فقط). انظر دليل إعداد Wi-Fi والشبكة.

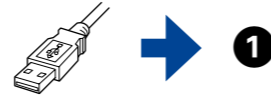
برای اتصال شبکه (فقط SX420W/SX425W/NX420). به راهنمای تنظیم شبکه Wi-Fi مراجعه کنید.

For USB connection, go to step 1 for installation.

Для USB-подключения перейдите к шагу 1 для установки.

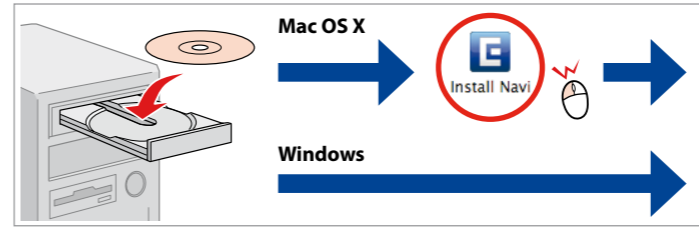
Для USB-підключення перейдіть до кроку 1 для установки.

USB жалғау үшін 1 сатысына қосу үшін өтіңіз.



لإقامة اتصال USB. انتقل إلى الخطوة 1 للتثبيت.
برای اتصال USB. جهت نصب به مرحله 1 بروید.

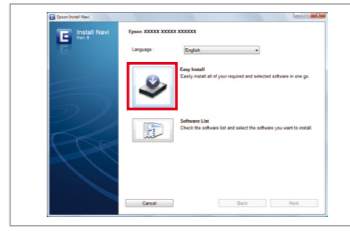
1



Insert.
Вставьте.
Вставте.
Енгізу.

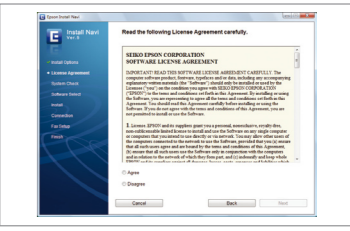
Windows: No installation screen? →
Windows: Окно установки не появилось? →
Windows: Вікно встановлення не з'явилося? →
Windows: Орнату бейнебеті жоқ па? →
آخذل.
سی دی را در درایو بگذارید.
Windows: عدم وجود شاشات تثبيت؟ →
نظام Windows: ويندوز: صفحه مربوط به نصب ظاهر نمی شود؟ →

2



Click.
Щелкните.
Клацніть.
Шерту.

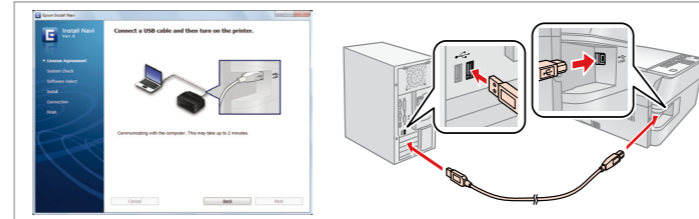
3



Follow the instructions.
Следуйте инструкциям.
Дотримуйтеся вказівок.
Нұсқауларды орындаңыз

اتبع الإرشادات.
دستورالعملها را دنبال کنید.

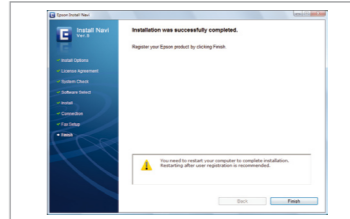
4



Connect to your PC.
Подсоедините к компьютеру.
Підключіть до ПК.
Компьютеріңізге жалғау.

قم بالتوصيل بالكمبيوتر.
چاپگر را به رایانه متصل کنید.

5



Installation complete.
Установка завершена.
Встановлення завершено.
Орнату аяқталды.

اكتمل التثبيت.
پایان نصب نرم افزار.

Getting More Information

Дополнительная информация
Додаткова інформація
Қосымша ақпарат алу

الحصول على مزيد من المعلومات
كسب اطلاعات بیشتر

Printing/Scanning/Troubleshooting/Networking (SX420W/SX425W/NX420) with a computer
Печать/сканирование/поиск и устранение неисправностей/работа в сети (SX420W/SX425W/NX420) с использованием компьютера
Друк/сканування/усунення несправностей/робота з мережею (SX420W/SX425W/NX420) з використанням комп'ютера
Компьютермен басып шығару/Сканерлеу/Ақаулықтарды жою/(SX420W/SX425W/NX420) желі арқылы байланысу
الطباعة/المسح الضوئي/استكشاف الأخطاء وإصلاحها/الاتصال بالشبكة (SX420W/SX425W/NX420) باستخدام كمبيوتر.
چاپ/اسکن/عیب یابی/اتصال به شبکه (SX420W/SX425W/NX420) با یک کامپیوتر

Copying/Printing/Troubleshooting without a computer
Копирование/печать/устранение неисправностей без использования компьютера
Копіювання, друк та усунення несправностей без комп'ютера
Компьютерсіз көшіру/басып шығару/ақаулықтарды жою
النسخة/الطباعة/استكشاف الأخطاء وإصلاحها بدون استخدام كمبيوتر
كپی/چاپ/عیب یابی بدون یک کامپیوتر

To fix the error, see "Solving Problems".
Для устранения ошибки см. раздел "Устранение проблем".
Для усунення помилки див. розділ "Вирішення проблем".
Қатені шешу үшін, "Мәселе шешу" қараңыз.
لإصلاح الخطأ انظر "حل المشكلات".
برای برطرف کردن این مشکل. به "حل مشکلات" مراجعه کنید.