

Message Broadcasting

Message Broadcasting je dodatak za EasyMP Monitor. Administratori s pomoću tog dodatka mogu slati poruke ili obavijesti pojedinačnim ili svim projektorima na mreži. Poruke možete slati ručno ili s pomoću funkcije Timer u EasyMP Monitor želite li poruke slati automatski.

Radno okruženje

Prije instaliranja dodatka Message Broadcasting provjerite imate li instaliran EasyMP Monitor (verzije 4.50 ili novije) i jesu li ispunjeni sljedeći zahtjevi.

- Kompatibilna računala
Windows® 7, Windows Vista®, Windows XP ili Windows 2000 Professional
- Provjerite podržavaju li projektori Message Broadcasting; ako je potrebno, pogledajte www.epson.com.
- Projektori kojima želite slati poruke moraju biti registrirani u programu EasyMP Monitor.

Instaliranje Message Broadcasting

Slijedite upute o preuzimanju i instaliranju na web-stranicama tvrtke Epson.

Stvaranje poruka

Napravite datoteku ili datoteke s porukom u formatu JPEG. Možete slati slike JPEG razlučivosti do 1920 x 1200 piksela.

napomena

Ako odaberete isključeni projektor, on će se automatski uključiti kad pokrenete dodatak Message Broadcasting. Za mrežnu komunikaciju provjerite je li postavka Način na čekanju u izborniku Prošireno projektora namještena na Komunik. uklj.

Najlakši je način stvaranja poruka u formatu JPEG tako da slajdove iz programa Microsoft® PowerPoint® spremite kao datoteke .JPG.

1. Kada napravite slajd ili niz slajdova u programu PowerPoint, otvorite izbornik Datoteka, a zatim odaberite Spremi kao.
2. Kao vrstu datoteke odaberite JPEG (JPEG File Interchange Format) (*.jpg), a zatim pritisnite Spremi. Radite li s nizom slajdova, možete odabrati želite li spremati Svaki slajd ili Samo trenutni slajd.

Slanje poruka

Možete slati jednu datoteku JPEG ili odabrati mapu s nizom datoteka JPEG koje će se prikazivati kao dijaprojeksija.

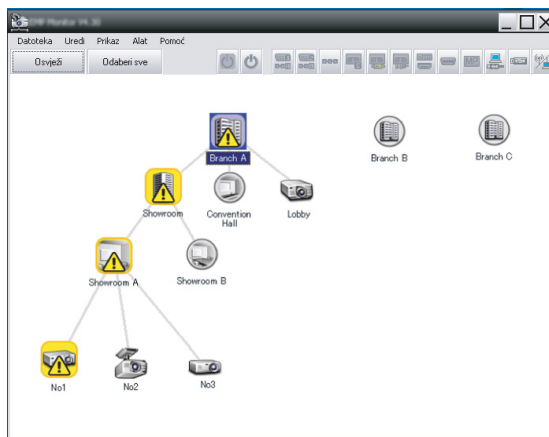
Ručno slanje

Možete ručno odabrati datoteku JPEG ili mapu koja sadrži niz datoteka JPEG kako biste ih prikazali.

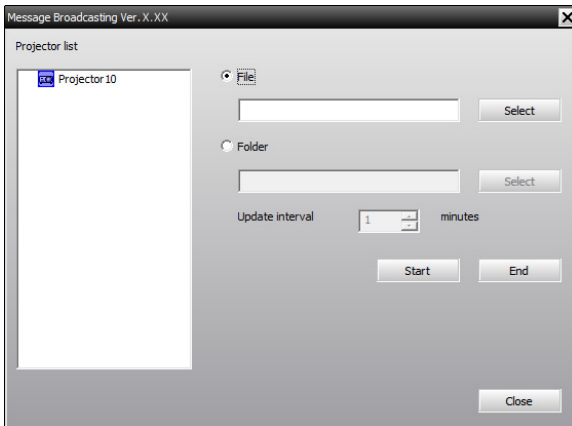
1. Pokrenite EasyMP Monitor.
Prikazat će se zaslon sličan ovome, s prikazom registriranih projektora i grupa:

napomena

Ovaj zaslon prikazuje primjer za Pregled grupiranja. Vaš će zaslon drukčije izgledati u Pregled detaljnog popisa.



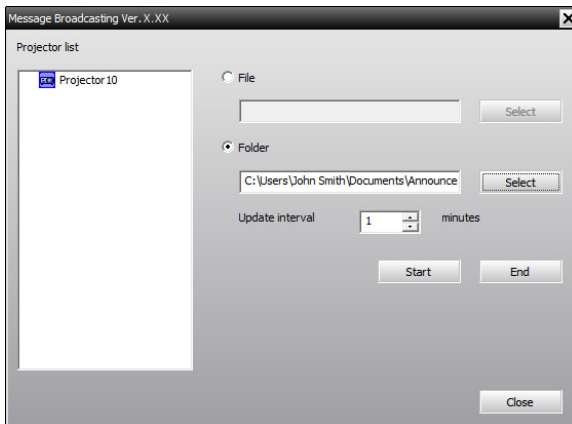
2. Otvorite izbornik Alat, a zatim odaberite Dodatak > Message Broadcasting.
Prikazat će se prozor Message Broadcasting:



napomena

Korisničko sučelje u dodatku Message Broadcasting samo je na engleskom jeziku.

3. Odaberite projektor ili grupu kojoj želite poslati poruku.
4. Uključite neki od dva potvrdna okvira.
File: odaberite ovo za slanje jedne datoteke.
Folder: odaberite ovo za slanje niza datoteka u obliku dijaprojeksije.
5. Pritisnite Select, a zatim odaberite datoteku ili mapu koju želite poslati.
Datoteka ili mapa prikazat će se u prozoru Message Broadcasting:



napomena

Korisnici projektora i prezenteri mogu prekinuti prikaz poruke u svakom trenutku pritiskom gumba Esc na projektoru ili daljinskom upravljaču.

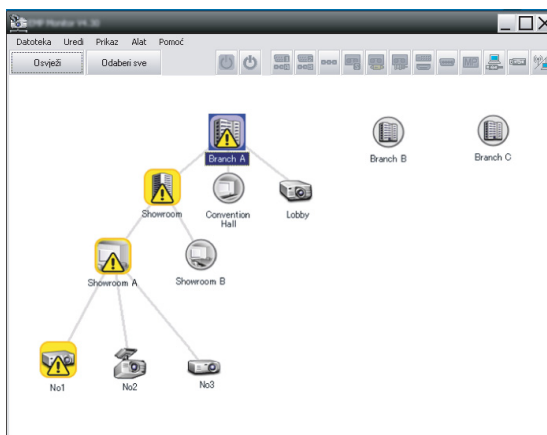
Nakon pritiska gumba Esc projektor neće primati poslano poruke dok se ponovno ne pokrene.

6. Ako ste odabrali mapu, možete odrediti interval prikazivanja slajdova.
Odaberite broj minuta u opciji Update interval.
7. Pritisnite Start.
Poruka ili dijaprojeksija šalju se u odabrani projektor ili grupu.
Ako projektor već radi, Message Broadcasting će prekinuti postojeću projekciju.
8. Kada želite prekinuti prikaz poruke ili dijaprojeksije, pritisnite End.
Ako ne pritisnete End, poruka će ostati na zaslonu. Ako šaljete dijaprojeksiju, ona će se ponavljati dok je ne prekinete.

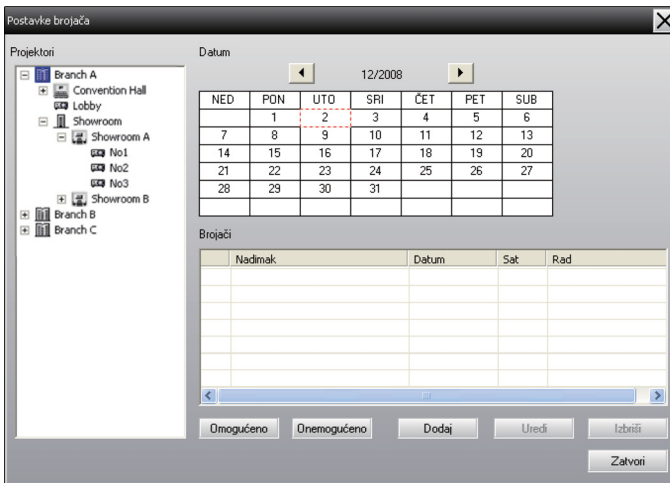
Automatsko slanje

S pomoću funkcije Timer u programu EasyMP Monitor možete konfigurirati dijaprojeksije ili poruke za automatsko slanje.

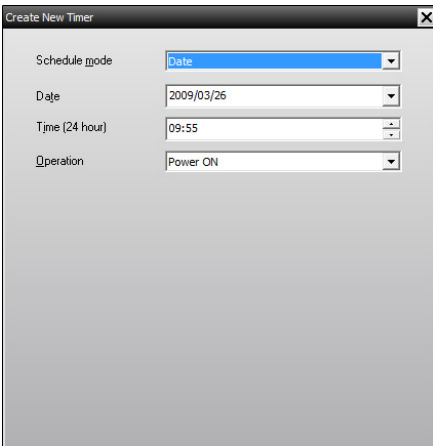
1. Pokrenite EasyMP Monitor.
Prikazat će se zaslon sličan ovome, s prikazom registriranih projektora i grupa:



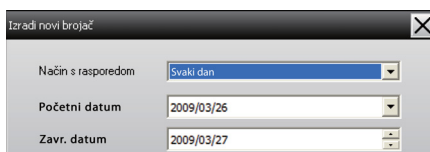
2. Otvorite izbornik Alat, a zatim odaberite Brojač > Postavke brojača.
Prikazat će se prozor Postavke brojača:



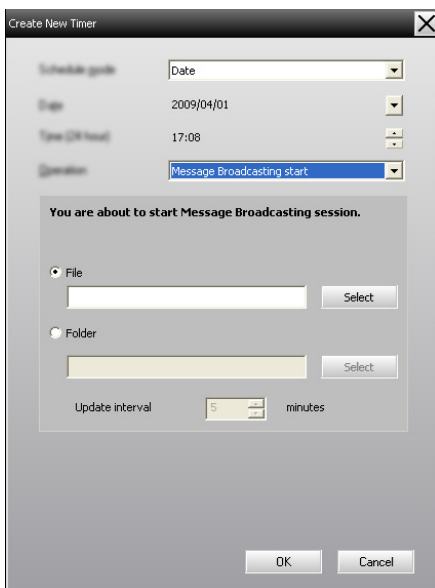
3. Odaberite projektor ili grupu kojoj želite poslati poruku.
4. Pritisnite Dodaj.
Prikazat će se prozor Izradi novi brojač:



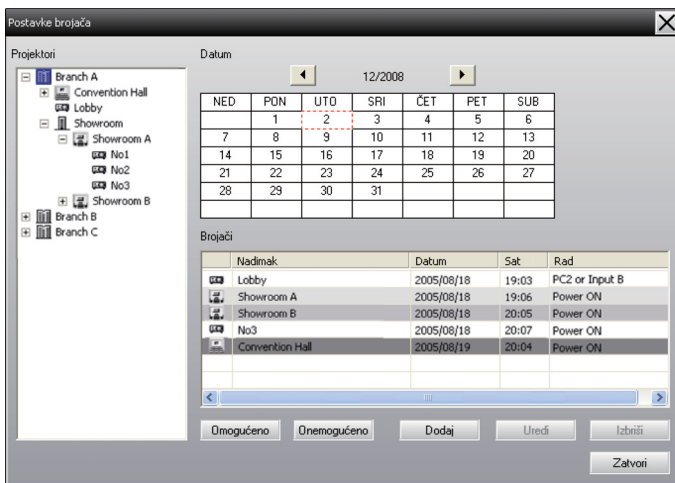
5. Pritisnite u okviru Način s rasporedom, a zatim odaberite nešto od sljedećeg:
 - Datum—Odaberite datum kada želite slati.
 - Svaki tjedan—Odaberite početne i završne datume te dan ili dane kada želite slati.
 - Svaki dan—Odaberite početne i završne datume za svakodnevno slanje.



6. Odaberite vrijeme kada želite početi slanje.
7. Pritisnite u okviru Rad i odaberite Message Broadcasting start, a zatim pritisnite U redu. Prikazat će se sljedeće:



8. Uključite neki od dva potvrдна okvira.
File: odaberite ovo za slanje jedne datoteke.
Folder: odaberite ovo za slanje niza datoteka u obliku dijaprojeksije.
9. Pritisnite Select, a zatim odaberite datoteku ili mapu koju želite poslati.
10. Ako šaljete dijaprojeksiju, možete odrediti interval prikazivanja slajdova.
Odaberite broj minuta u opciji Update interval.
11. Pritisnite U redu.
Raspored možete pogledati u prozoru Postavke brojača:



12. Odaberite vrijeme kada želite završiti slanje.
Pritisnite Dodaj, odaberite vrijeme, a zatim odaberite Message Broadcasting end u okviru Rad i pritisnite U redu.
Morate odrediti vrijeme završetka, inače će se slanje poruka nastaviti neograničeno.

Gumbima pri dnu zaslona možete uključiti, isključiti, izmijeniti i izbrisati postavke timera.
13. Kada završite s namještanjem postavki timera, pritisnite Zatvori za spremanje postavki.

napomena

Korisnici projektora i prezenteri mogu prekinuti slanje poruka u svakom trenu pritiskom gumba Esc na projektoru ili daljinskom upravljaču.

Nakon pritiska gumba Esc projektor neće primati poslano poruke dok se ponovno ne pokrene.

Rješavanje problema

Ako se poruke ne prikazuju na odabranim projektorima, provjerite sljedeće:

- Ako se poruka ne prikazuje ni na jednom projektoru, provjerite postavke vatrozida na računalu na kojem se izvodi EasyMP Monitor. Provjerite je li EasyMP Monitor odabran kao iznimka.
- Ako pojedinačni projektor ne prikazuje poruku, provjerite je li postavka Način na čekanju u izborniku Prošireno projektora namještena na Komunik. uklj.
- Ako je korisnik projektora ili prezenter pritisnuo gumb Esc za prekid slanja poruke, projektor neće primiti poruke dok se ponovno ne pokrene. Pokušajte ponovno pokrenuti projektor.