

Multimedia Projector

Guia de funcionament de l'EasyMP Multi PC Projection



Sobre EasyMP Multi PC Projection

Estils de reunió que proposa EasyMP Multi PC Projection	5
Reunions amb múltiples imatges	5
Reunions a distància a través d'una xarxa	5
Instal·lar el software	6
Requisits de software	6
Instal·lar	6

Resum de funcionament

Procediments d'ús	9
--------------------------------	----------

Preparacions abans d'iniciar una reunió

Preparar la connexió	14
Preparar el projector	14
Preparar l'ordinador	14
Connectar als projectors	15
Iniciar EasyMP Multi PC Projection	15
Utilitzar la pantalla de cerca	16
Cercant i connectant-se als projectors	17
Recerca automàtica	17
Recerca manual	18
Recerca de Perfil	18
Connectar a projectors múltiples (Replicar)	19
Connectar a projectors d'una xarxa diferent	20

Operacions durant una reunió

Projecteu pantalles	22
Ús de la pantalla de control de projecció	22

Canviar el nombre de pantalles projectades	23
Canviar de presentador	23
Sortida d'àudio del projector	24

Finalitzar la reunió	25
-----------------------------------	-----------

Com fer reunions freqüents fàcilment

Desar informació del projector	27
Crear un accés directe	27
Registrar un perfil	27
Compartir un perfil	28
Exportar el perfil que voleu compartir	28
Importar el perfil compartit	28

Resolució de problemes

Limitacions	30
Resolucions compatibles	30
Colors de la pantalla	30
Nombre de connexions	30
Altres limitacions	30
Si utilitzeu Windows Vista/Windows 7	30
Limitacions quan es projecta des de la Galeria fotogràfica de Windows o la Galeria fotogràfica de Windows Live	31
Limitacions a Windows Aero	31
Altres limitacions	31
Solució dels problemes	32
El projector no es connecta quan el voleu fer servir	32
No es pot connectar el projector i l'ordinador a través de la LAN sense fils	32
El es pot connectar el projector i l'ordinador a través de la LAN amb cables	32
No es pot connectar el projector i l'ordinador a través de la xarxa	33
No es pot seleccionar el projector	33
La pantalla no es projecta	34

La imatge de pel·lícula i l'àudio no es mostren, la imatge tarda en aparèixer o el vídeo o l'àudio s'atura quan es projecta amb EasyMP Multi PC Projection 34

El projector no reproduïx àudio quan es connecta mitjançant EasyMP Multi PC Projection 34

Quan es realitza una connexió utilitzant EasyMP Multi PC Projection, no es pot iniciar una presentació de diapositives de PowerPoint. 35

Si heu creat una connexió fent servir EasyMP Multi PC Projection, la pantalla no s'actualitzarà quan feu servir una aplicació d'Office. 35

Llista de missatges d'error 36

Missatges d'error a l'iniciar EasyMP Multi PC Projection 36

Missatges d'error quan es cerquen i es seleccionen projectors 37

Missatges d'error quan es projecta 37

Missatge d'error quan s'opera un perfil 38

Apèndix

Configurar opcions 40

Pestanya de paràmetres d'usuari 41

Fitxa Paràmetres generals 41

Fitxa Ajustar rendiment 42

Fitxa Sortida d'àudio 42

Desinstal·lar software 43

Desinstal·lar 43

Notes generals 44

En referència a l'ús dels noms 44

En referència a les captures de pantalla 44

Avís General 44

Índex 45



Sobre EasyMP Multi PC Projection

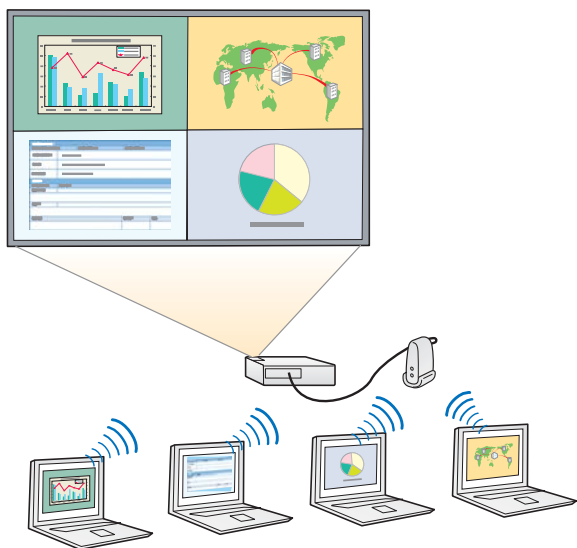
En aquest capítol s'introdueixen els estils de reunió que podeu fer servir amb EasyMP Multi PC Projection, i explica com instal·lar el programari.

Mitjançant EasyMP Multi PC Projection, podeu fer servir els projectors per dur a terme reunions interactives.

Podeu connectar un màxim de 16 ordinadors a un projector a través d'una xarxa. A continuació, podeu seleccionar un màxim de quatre d'els ordinadors connectats i projectar les seues pantalles.

Reunions amb múltiples imatges

☛ "Projecteu pantalles" [pàg.22](#)



Compareu dades amb un màxim de quatre pantalles

Podeu comparar i analitzar dades projectant simultàniament pantalles des de múltiples ordinadors connectats a la xarxa.

Canvieu de manera uniforme als conferenciantes arrossegant-los

Quan estan connectats al mateix projector, qualsevol persona pot canviar la pantalla que s'està projectant, només de arrossegar una de les icones d'usuari connectat a l'àrea de projecció. Amb aquests canvis, els

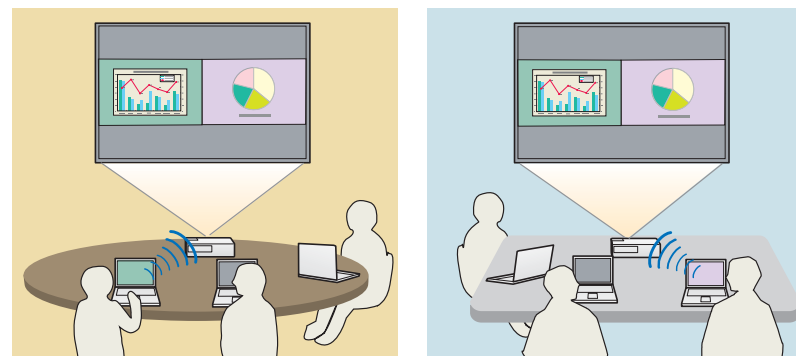
conferenciantes podran expressar amb claredat les seves opinions amb les imatges.

Compartiu notes en una presentació

Podeu projectar la presentació en una part de la pantalla i les vostres notes en altra part, la qual cosa permet que els participants de la reunió entenguin completament els continguts.

Reunions a distància a través d'una xarxa

☛ "Connectar a projectors d'una xarxa diferent" [pàg.20](#)



Projecteu la mateixa pantalla en diferents llocs

Els projectors de la xarxa en ubicacions remotes poden projectar la mateixa imatge. Un màxim de quatre projectors poden projectar la mateixa pantalla.

Hi trobareu el següent EPSON Projector Software EasyMP Multi PC Projection al CD-ROM. Instal·leu el software a l'ordinador que estigueu utilitzant.

Requisits de software

EasyMP Multi PC Projection funciona en els ordinadors que compleixen aquests requisits.

Per a Windows

SO	Les següents versions de SO de 32 bit: Windows XP Service Pack 2 o posterior Windows Vista Windows Vista Service Pack 1 o posterior Windows 7
CPU	Mobile Pentium III 1,2 GHz o superior Recomanat: Pentium M 1,6 GHz o superior
Quantitat de memòria	256 MB o més Recomanat: 512 MB o més
Espai de disc dur	20 MB o més
Visualització	Resolucions superiors a XGA (1024x768), o inferiors a UXGA (1600x1200) Pantalla en color: color de 16 bit (pantalla en color aprox. 32.000 colors)

Per a Mac OS

SO	Mac OS X 10.4.x Mac OS X 10.5.1 o posterior* Mac OS X 10.6.x
CPU	Power PC G3 900 MHz o superior Recomanat: Core Duo 1,5 GHz o superior

Quantitat de memòria	256 MB o més Recomanat: 512 MB o més
Espai de disc dur	20 MB o més
Visualització	Resolucions superiors a XGA (1024x768), o inferiors a UXGA (1600x1200) Pantalla en color: color de 16 bit (pantalla en color aprox. 32.000 colors)

* No es garanteix el funcionament en Mac OS X 10.5.0, ja que el tallafoc no es configura correctament quan s'actualitza la versió.

Instal·lar

Assegureu-vos de comprovar els següents punts abans d'iniciar la instal·lació.

- Tanqueu totes les aplicacions abans d'iniciar la instal·lació.
- Si l'idioma seleccionat a la instal·lació no coincideix amb el del sistema operatiu de l'ordinador, és possible que les pantalles no apareguin correctament.

Per a Windows



Haureu de tenir drets d'administrador per instal·lar EasyMP Multi PC Projection.

- 1** Enceneu l'ordinador.
- 2** Inserir el CD-ROM de EPSON Projector Software a l'ordinador.
- 3** L'instal·lador s'iniciarà automàticament.



Si l'instal·lador no s'inicia automàticament, obriu la unitat de CD-ROM des de **El meu ordinador** (o **Ordinador**) i feu doble clic a **InstallNavi**.

- 4** Seguiu les instruccions en pantalla per instal·lar.

Per a Mac OS

- 1** Enceneu l'ordinador.
- 2** Inserir el CD-ROM de EPSON Projector Software a l'ordinador.
- 3** Feu doble clic a la **Install Navi** icona de la finestra EPSON.
- 4** Seguiu les instruccions en pantalla per instal·lar.



Podeu descarregar la última versió de EasyMP Multi PC Projection des de la pàgina web següent.

<http://www.epson.com/>

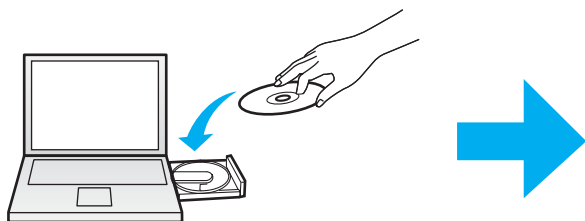


Resum de funcionament

Aquest capítol explica els procediments bàsics per fer servir EasyMP Multi PC Projection en una reunió.

1 Instal·lar EasyMP Multi PC Projection.

☛ [pàg.6](#)



Seguiu les instruccions en pantalla per instal·lar.

2 Inicieu EasyMP Multi PC Projection.

☛ [pàg.15](#)

Per a Windows

**Inici - Tots els programes - EPSON Projector - EasyMP Multi PC Projection
- EasyMP Multi PC Projection Ver. x.xx**

Per a Mac OS

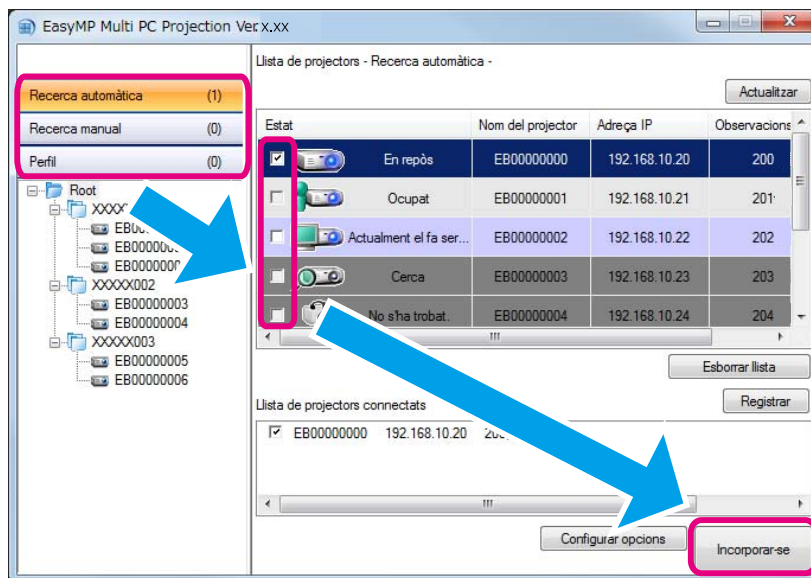
Aplicacions - EasyMP Multi PC Projection - EasyMP Multi PC Projection

3 Connectar-vos als projectors.

☛ [pàg.17](#)

Seleccioneu **Recerca automàtica** per cercar els projectors.

Seleccioneu els projectors als que voleu connectar-vos i feu clic a **Incorporar-se**.



- Podeu cercar els projectors amb tres mètodes diferents: **Recerca automàtica**, **Recerca manual** i **Perfil**. Consulteu els següents apartats per a més detalls sobre cada mètode de recerca.
 - ☛ "Utilitzar la pantalla de cerca" [pàg.16](#)
- Després d'haver creat un accés directe per als projectors que cercàreu, podeu iniciar EasyMP Multi PC Projection fent doble clic a l'accés directe. Els projectors desats en l'arxiu d'accés directe es cerca automàticament quan s'inicia des de l'accés directe.
 - ☛ "Crear un accés directe" [pàg.27](#)

4 Projecteu pantalles.

[pàg.22](#)

En la pantalla de control de projecció, es divideix l'àrea de projecció en quatre panels. Podeu canviar el nombre de panels disponible i canviar la pantalla de quin ordinador es projecta.



La pantalla de l'ordinador del primer usuari que ha de connectar-se es projecta al panel esquerre superior. Els usuaris que es connecten després, podran projectar arrossegant les icones dels usuaris als panels (blancs) que hi ha disponibles.

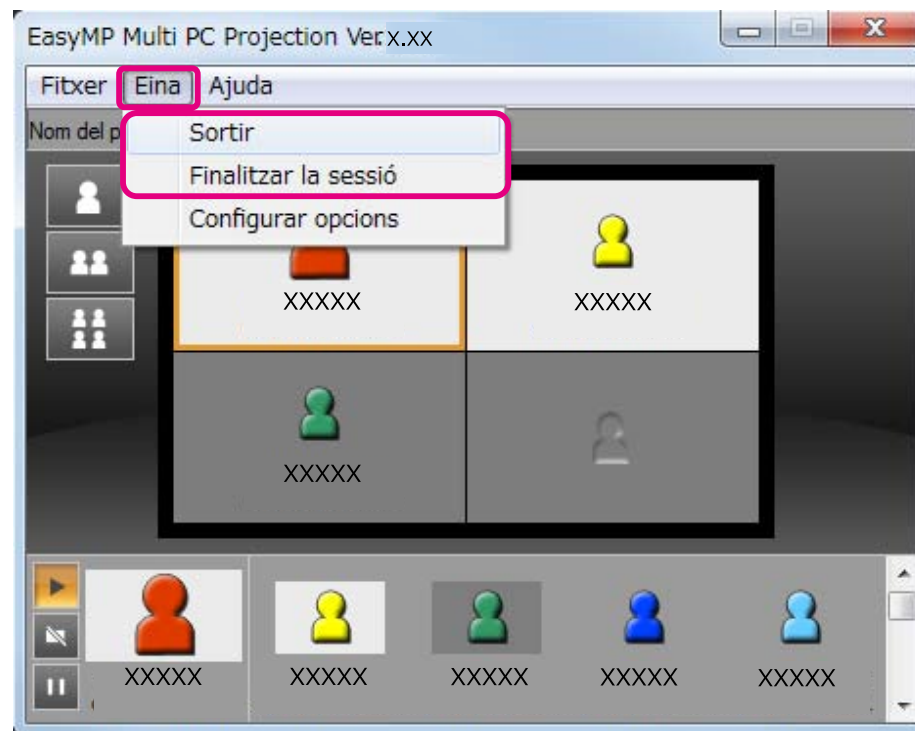
<p>1 Canviar el nombre de pantalles projectades</p> <p> : Projecteu una pantalla a pantalla completa.</p> <p> : Dividiu les pantalles projectades en dos.</p> <p> : Dividiu les pantalles projectades en quatre.</p>	<p>3 Projectar la pantalla de l'ordinador</p> <p> Arrossegueu la icona de l'usuari al panel blanc. La vostra icona sempre es mostra a l'esquerra. Podeu projectar la vostra pantalla a més de les pantalles dels altres participants.</p>
<p>2 Usar l'estat de la vostra pantalla</p> <p> : Projecteu la pantalla de l'ordinador tal qual es mostra.</p> <p> : Atureu la projecció.</p> <p> : Pauseu la pantalla de l'ordinador que s'esta mostrant. La pantalla projectada no canvia, encara que hi feu canvis.</p>	<p>4 Canviar la posició de projecció</p> <p> Arrossegueu la icona de l'usuari per canviar la posició de projecció.</p>

5 Terminar la reunió.

 [pàg.25](#)

Seleccioneu **Sortir** o **Finalitzar la sessió** des del menú **Eina** per aturar la projecció.

Quan seleccioneu **Sortir** o **Finalitzar la sessió**, tornarà a la pantalla de cerca.



Sortir

La connexió entre el vostre ordinador y els projectors es talla.

Finalitzar la sessió

La connexió entre tots els ordinadors i projectors que hi participen en la sessió es talla.



Preparacions abans d'iniciar una reunió

Aquest capítol explica els ajustos que ha de fer abans d'iniciar una reunió.

Preparar el projector

Seguiu els passos que s'indiquen a continuació per posar el projector en estat d'espera de connexió. Quan connecteu a través de la LAN amb cables, comproveu que el projector està connectat a la xarxa amb un cable de xarxa convencional. Quan connecteu a través de la LAN sense fils, instal·leu la unitat LAN sense fils al projector.

1 Engegueu el projector.

2 Feu la configuració de la xarxa del projector.

Quan connecteu l'ordinador al projector a través d'una LAN sense fils, connecteu mitjançant el mode de connexió Avançat. No podeu connectar mitjançant el mode de connexió Ràpid.

Consulteu el manual següent per a més detalls sobre ajustos de xarxa.

☞ [Guia de l'usuari](#)

3 Canvieu la font d'entrada del projector a **LAN**.
Apareix la pantalla d'espera de LAN.



Preparar l'ordinador

Seguiu els passos que s'indiquen a continuació per a connectar l'ordinador al projector i començar a projectar.

1 Instal·leu EasyMP Multi PC Projection a l'ordinador.

☞ "Instal·lar el software" [pàg.6](#)

2 Feu els ajustos de xarxa de l'ordinador y connecteu-lo a la xarxa.

☞ Documentació de l'ordinador



Si l'ordinador ja està connectat a la xarxa, no caldrà que realitzeu la configuració de la xarxa a l'ordinador.

3 Inicieu EasyMP Multi PC Projection.

☞ "Iniciar EasyMP Multi PC Projection" [pàg.15](#)

Aquesta secció explica com cercar i connectar-se als projectors de la xarxa.

Iniciar EasyMP Multi PC Projection

Inicieu EasyMP Multi PC Projection mitjançant el mètodes següents.

Per a Windows

- 1** Feu clic a **Inici** i seleccioneu **Tots els programes**.
- 2** Seleccioneu **EPSON Projector** i **EasyMP Multi PC Projection**.
- 3** Feu clic a **EasyMP Multi PC Projection Ver. x.xx**.
S'obre EasyMP Multi PC Projection i apareix la pantalla de cerca.

Per a Mac OS

- 1** Obriu la carpeta **Aplicacions** i feu doble clic a la carpeta **EasyMP Multi PC Projection**.
- 2** Feu doble clic a **EasyMP Multi PC Projection**.
S'obre EasyMP Multi PC Projection i apareix la pantalla de cerca.

Quan inicieu des d'un accés directe

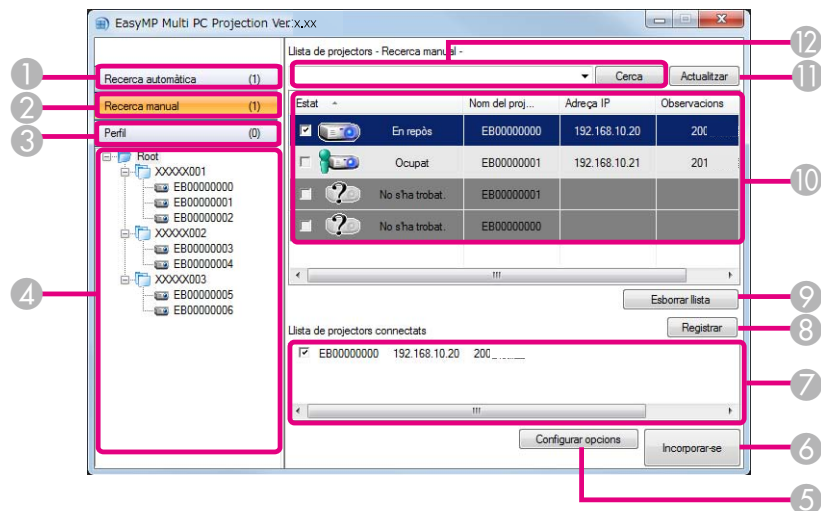
Quan heu creat un accés directe, feu doble clic a l'arxiu d'accés directe (.pme) per iniciar EasyMP Multi PC Projection.

Consulteu els següents apartats per a més detalls sobre la creació d'un accés directe.







☛ "Crear un accés directe" [pàg.27](#)






Utilitzar la pantalla de cerca

Quan inicieu EasyMP Multi PC Projection, es mostrarà la pantalla de cerca següent.



1	Recerca automàtica Cerca projectors en la xarxa on està connectat l'ordinador. ☛ "Recerca automàtica" pàg.17
2	Recerca manual Cerca projectors en la xarxa, especificant la direcció IP del projector o el nom del projector. ☛ "Recerca manual" pàg.18
3	Perfil Cerca els projectors en la xarxa, fent servir la informació del projector desada prèviament. ☛ "Recerca de Perfil" pàg.18

4	Llista de Perfil Mostra els perfils registrats (informació de projector). Quan feu doble clic al perfil, el projector registrat en el perfil es cerca en la xarxa. ☛ "Recerca de Perfil" pàg.18						
5	Configurar opcions Mostra la pantalla Configurar opcions. ☛ "Configurar opcions" pàg.40						
6	Incorporar-se Es connecta als projectors seleccionats.						
7	Llista de projectors connectats Mostra informació dels projectors seleccionats a la Llista de projectors. Encara que es canviï el mode de cerca, el contingut de la Llista de projectors connectats roman igual.						
8	Registrar Registra els projectors de la Llista de projectors connectats en un perfil. ☛ "Registrar un perfil" pàg.27						
9	Esborrar llista Esborra la informació que es mostra en la Llista de projectors i en la Llista de projectors connectats.						
10	Llista de projectors Mostra una llista dels projectors que es troben a la xarxa. A continuació podeu seleccionar projectors per connectar. Els resultats de cerca de cada mode de cerca (Recerca automàtica , Recerca manual i Perfil) es mostren en llistes separades. Una icona indica l'estat de cada projector.						
	<table border="1"> <tr> <td></td> <td>En repòs</td> <td>Disponible. Podeu connectar-vos al projector.</td> </tr> <tr> <td></td> <td>Ocupat</td> <td>Disponible. Encara que altres ordinadors estiguen connectats al projector, podreu connectar-vos al mateix temps.</td> </tr> </table>		En repòs	Disponible. Podeu connectar-vos al projector.		Ocupat	Disponible. Encara que altres ordinadors estiguen connectats al projector, podreu connectar-vos al mateix temps.
	En repòs	Disponible. Podeu connectar-vos al projector.					
	Ocupat	Disponible. Encara que altres ordinadors estiguen connectats al projector, podreu connectar-vos al mateix temps.					

	S'està repli- cant...	Disponible. Podeu connectar-vos a un grup de projectors múltiples que projecten la mateixa imatge (repliar). ☛ "Connectar a projectors múltiples (Repliar)" pàg.19
	Actualment el fa servir una altra aplicació	No disponible. El projector mostra la pantalla de configuració de xarxa o un altre software de projector l'està fent servir.
	Cerca	No disponible. Ja s'està fent servir una Recerca manual o una recerca de Perfil per cercar un projector.
	No s'ha trobat.	No disponible. El projector especificat no s'ha pogut trobar amb la Recerca manual o la recerca de Perfil.
	Projectors no suportats	No disponible. El projector no és compatible amb EasyMP Multi PC Projection.
⑪	Actualitzar Actualitza la informació de la Llista de projectors.	
⑫	Quadre de recerca manual Quan feu servir la Recerca manual, introduïu la direcció IP del projector o el nom del projector. Feu clic al botó Cerca per cercar un projector específic.	

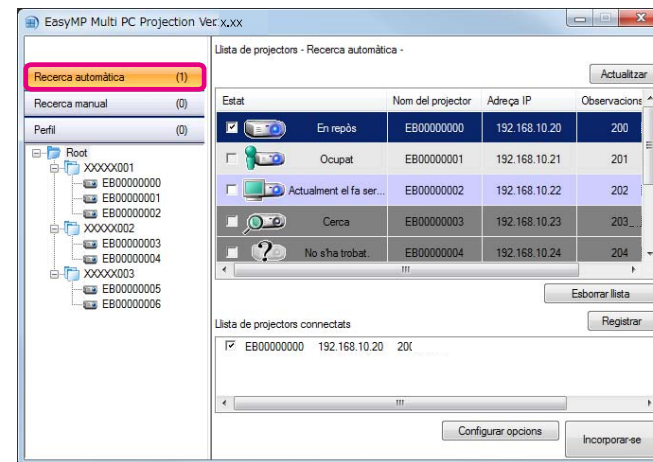
Cercant i connectant-se als projectors

Podeu cercar projectors en la xarxa mitjançant un dels mètodes següents.

Recerca automàtica

- 1** Iniciu EasyMP Multi PC Projection.
☛ "Iniciar EasyMP Multi PC Projection" [pàg.15](#)

- 2** Feu clic a **Recerca automàtica**.



El EasyMP Multi PC Projection cerca projectors en la xarxa. Quan feu clic a **Actualitzar**, es mostra la informació més nova.

- 3** Seleccioneu els projectors als que voleu connectar-vos de la llista que es mostra, i feu clic a **Incorporar-se**.

Apareix la pantalla de control de projecció.

☛ "Ús de la pantalla de control de projecció" [pàg.22](#)

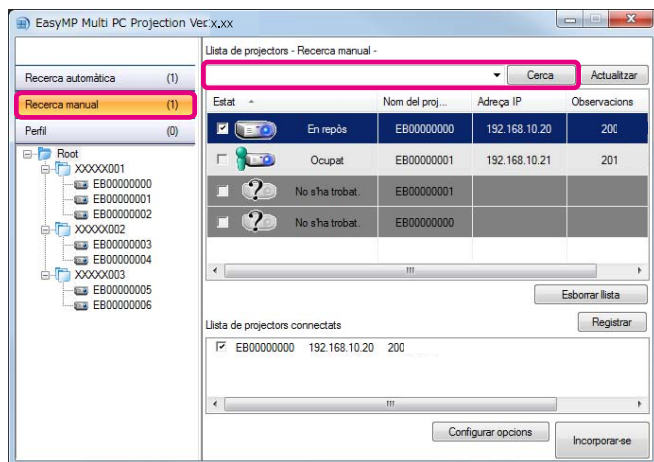


Quan s'ha configurat una paraula clau del projector, en connectar-vos al projector es mostrarà la pantalla d'entrada per a la paraula clau. Introduïu la paraula clau i feu clic a **D'acord**.

La paraula clau del projector es mostra en la pantalla d'espera de la LAN. Si hi ha un usuari connectat, comproveu la paraula clau amb l'usuari connectat.

Recerca manual

- 1 Inicieu EasyMP Multi PC Projection.
☛ "Iniciar EasyMP Multi PC Projection" [pàg.15](#)
- 2 Feu clic a **Recerca manual**.
- 3 Introdueix l'adreça IP o el nom del projector al qual voleu connectar-vos, i feu clic a **Cerca**.



El EasyMP Multi PC Projection cerca un projector específic en la xarxa.

- 4 Seleccioneu els projectors als que voleu connectar-vos de la llista que es mostra, i feu clic a **Incorporar-se**.
Apareix la pantalla de control de projecció.
☛ "Ús de la pantalla de control de projecció" [pàg.22](#)

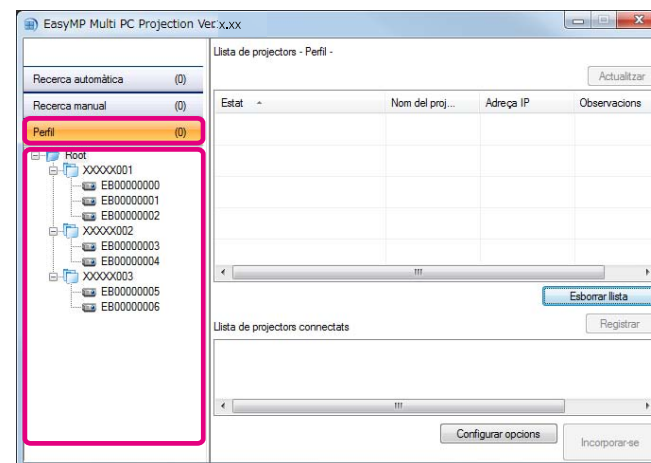


Quan s'ha configurat una paraula clau del projector, en connectar-vos al projector es mostrarà la pantalla d'entrada per a la paraula clau. Introdueix la paraula clau i feu clic a **D'acord**.

La paraula clau del projector es mostra en la pantalla d'espera de la LAN. Si hi ha un usuari connectat, comprova la paraula clau amb l'usuari connectat.

Recerca de Perfil

- 1 Inicieu EasyMP Multi PC Projection.
☛ "Iniciar EasyMP Multi PC Projection" [pàg.15](#)
- 2 Feu clic a **Perfil**.
- 3 Des de la llista de **Perfil**, feu doble clic a la carpeta o a la icona del projector en el perfil que voleu fer servir.



El EasyMP Multi PC Projection cerca un projector específic en la xarxa.

- 4 Seleccioneu els projectors als que voleu connectar-vos de la llista que es mostra, i feu clic a **Incorporar-se**.

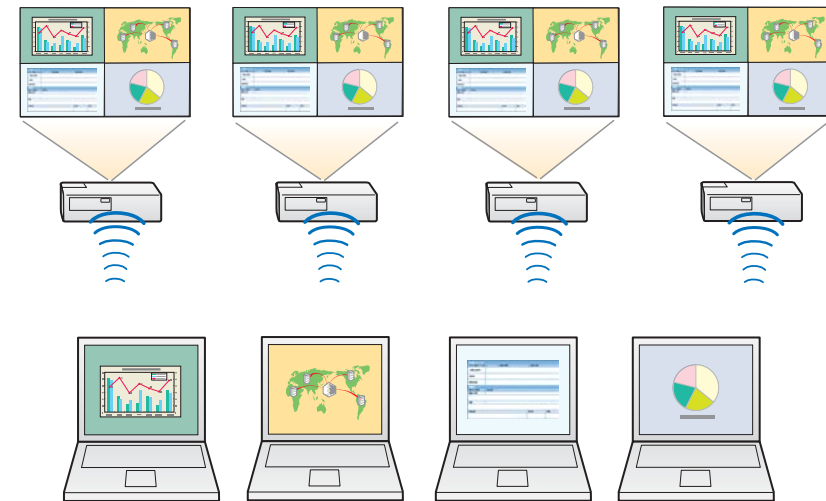
Apareix la pantalla de control de projecció.

☛ "Ús de la pantalla de control de projecció" [pàg.22](#)



Quan s'ha configurat una paraula clau del projector, en connectar-vos al projector es mostrarà la pantalla d'entrada per a la paraula clau. Introduïu la paraula clau i feu clic a **D'acord**.

La paraula clau del projector es mostra en la pantalla d'espera de la LAN. Si hi ha un usuari connectat, comproveu la paraula clau amb l'usuari connectat.



Connectar a projectors múltiples (Replicar)

Connectar-se a projectors múltiples i projectar la mateixa imatge rep el nom de replicar. Podeu replicar un màxim de quatre projectors.



No podeu replicar projectors que no siguin compatibles amb EasyMP Multi PC Projection.

- 1 Inicieu EasyMP Multi PC Projection i cerqueu els projectors.

☛ "Cercant i connectant-se als projectors" [pàg.17](#)

- 2 Seleccioneu un màxim de quatre projectors als que voleu connectar-vos de la llista que es mostra, i feu clic a **Incorporar-se**.

Apareix la pantalla de control de projecció.



- Quan formeu un grup de replicació de projectors
Si seleccioneu un projector d'un grup, tots els projectors d'eixe grup es seleccionaran.
Quan seleccioneu un projector d'un grup de replicació, només podeu seleccionar els projectors d'eixe grup.
- Quan altres participants ja estiguen connectats al projector
Només podeu seleccionar la mateixa combinació de projectors que l'usuari que es connectà abans que vostè. No podeu connectar-vos a projectors que no estiguen inclosos en la combinació.

Connectar a projectors d'una xarxa diferent

Connectant els projectors a un ordinador, podeu projectar la pantalla d'eixe ordinador a ubicacions remotes (en subxarxes diferents).

En Recerca automàtica, no es troben els projectors de subxarxes diferents perquè les cerques només es realitzen en la mateixa subxarxa.

Podeu connectar-vos a projectors en una subxarxa diferent si feu servir un dels mètodes següents.

- Especifiqueu una adreça IP o nom del projector i realitzeu una cerca.
 - ☛ "Recerca manual" [pàg.18](#)
- Realitzeu una cerca per perfil.
 - ☛ "Recerca de Perfil" [pàg.18](#)

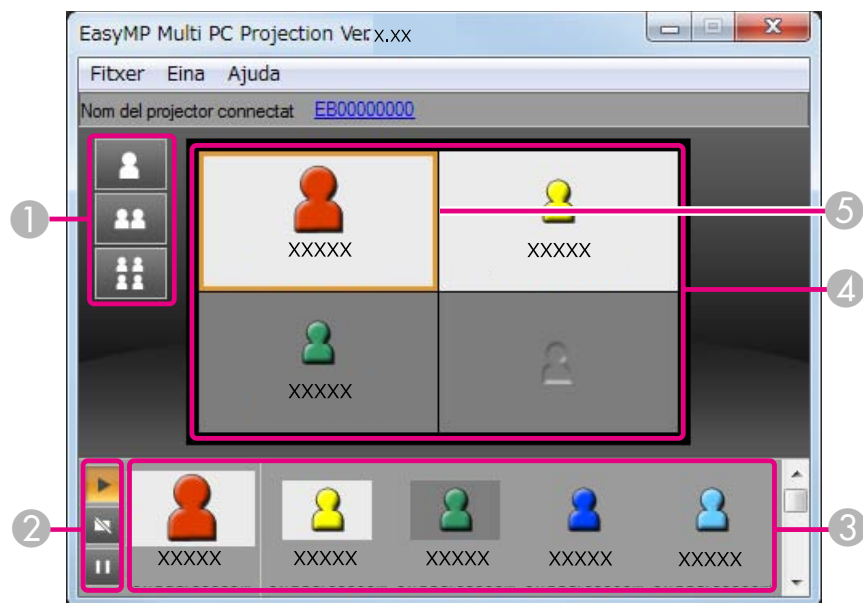


Operacions durant una reunió




Aquest capítol explica com controlar la pantalla que es projecta durant una reunió.










Ús de la pantalla de control de projecció

Quan us connecteu a projectors, es mostra la pantalla següent.



Observeu la taula següent per a més detalls sobre la funció de cada element.

1	Canvieu els botons de projecció Canvia el número de panells disponibles per projectar les pantalles d'ordinador. ☛ "Canviar el nombre de pantalles projectades" pàg.23
	Projecta les pantalles d'un ordinador a pantalla completa sense dividir la pantalla projectada.
	Projecta les pantalles d'un màxim de dos ordinadors al mateix temps, dividint en dos la pantalla projectada.
	Projecta les pantalles d'un màxim de quatre ordinadors al mateix temps, dividint en quatre la pantalla projectada.

2	Botons de control de pantalla Controleu la imatge que es projecta des de la pantalla de l'ordinador. <table border="1" data-bbox="1236 316 2089 555"> <tr> <td data-bbox="1272 316 1373 387">  </td> <td data-bbox="1373 316 2089 387"> Projecteu la pantalla de l'ordinador tal qual es mostra. </td> </tr> <tr> <td data-bbox="1272 387 1373 467">  </td> <td data-bbox="1373 387 2089 467"> Atureu la projecció. Projecta una pantalla negra mentre està aturat. </td> </tr> <tr> <td data-bbox="1272 467 1373 547">  </td> <td data-bbox="1373 467 2089 547"> Pauseu la pantalla de l'ordinador que s'esta mostrant. La pantalla projectada no canvia, encara que hi feu canvis. </td> </tr> </table>		Projecteu la pantalla de l'ordinador tal qual es mostra.		Atureu la projecció. Projecta una pantalla negra mentre està aturat.		Pauseu la pantalla de l'ordinador que s'esta mostrant. La pantalla projectada no canvia, encara que hi feu canvis.
	Projecteu la pantalla de l'ordinador tal qual es mostra.						
	Atureu la projecció. Projecta una pantalla negra mentre està aturat.						
	Pauseu la pantalla de l'ordinador que s'esta mostrant. La pantalla projectada no canvia, encara que hi feu canvis.						
3	Àrea d'usuari Mostra els noms d'usuari dels ordinadors connectats als projectors. El vostre ordinador sempre es mostra a l'esquerra de l'àrea d'usuari. Podeu connectar un màxim de 16 ordinadors al projector. Quan arrossegueu la icona d'usuari a l'àrea de projecció es projecta la pantalla de l'ordinador. El fons de les icones d'usuari que s'estan projectant és blanc. L'ajust per defecte del nom d'usuari és el nom de l'ordinador. Podeu canviar el nom d'usuari en Configurar opcions. ☛ "Pestanya de paràmetres d'usuari" pàg.41						
4	Àrea de projecció Quan el color de fons del panel és blanc, es projecta la pantalla de l'ordinador de la icona d'usuari en eixe panel. Si no hi ha una icona d'usuari en un panel blanc, es projecta una pantalla negra. Arrossegant la icona d'usuari, podeu canviar la pantalla que es projecta i la posició en que es projecta la pantalla de l'ordinador. ☛ "Canviar de presentador" pàg.23						
5	Marc de destí Moveu el marc de destí clicant un dels panells de l'àrea de projecció. Podeu projectar la pantalla de l'ordinador on estigui situat el marc de destí, quan feu clic en un del botons de canvi de projecció.						









Si cliqueu el nom del projector que hi ha junt a Nom del projector connectat, es mostra Web Remote. En Web Remote, podeu fer operacions de projector en la pantalla de l'ordinador, de la mateixa manera que utilitzant un comandament a distància.

Consulteu el manual següent per a més detalls sobre Web Remote.

 [Guia de l'usuari](#)

Canviar el nombre de pantalles projectades

Podeu dividir la imatge projectada a un màxim de quatre àrees, canviant el número de divisions, podeu projectar pantalles des de múltiples ordinadors al mateix temps, o projectar una pantalla d'ordinador a pantalla completa.

- 1** Seleccioneu la icona d'usuari en l'àrea de projecció.
Moveu el marc de destí.
- 2** Feu clic a , , o  per canviar el número de divisions de pantalles.
 -  La pantalla seleccionada es projecta a pantalla completa.
 -  La pantalla projectada es divideix en dos y la pantalla seleccionada i la pantalla següent es projecten.
 -  La pantalla projectada es divideix en quatre i es projecten les pantalles de l'ordinador en els quatre panells en l'àrea de projecció.

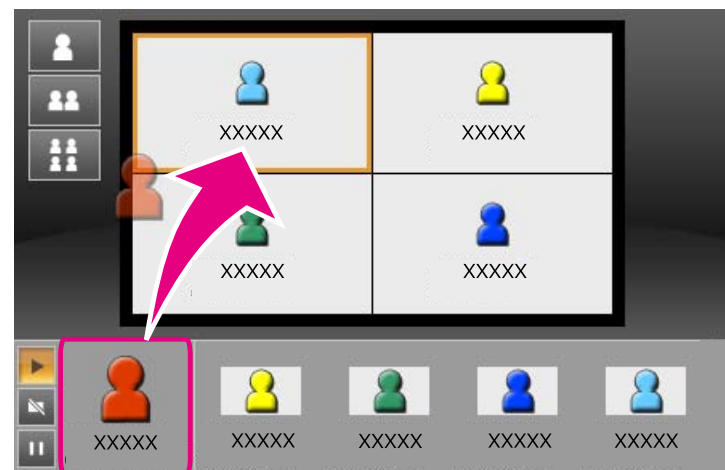


També podeu canviar les divisions de pantalla fent clic amb el botó dret en l'àrea de projecció. Cliqueu la icona amb el botó dret i seleccioneu el número de divisions.

Canviar de presentador

Quan canvieu la pantalla de projecció

Arrossegueu una icona de l'àrea d'usuari al panel que voleu projectar.



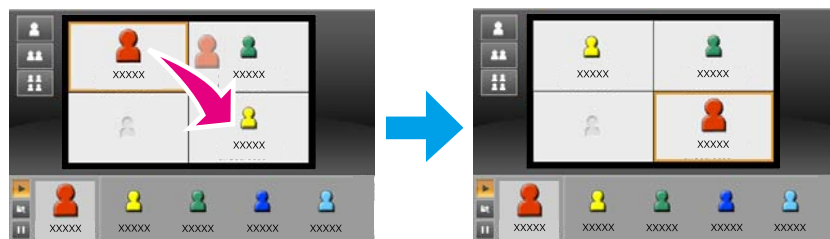
Per terminar la projecció, arrossegueu la icona de l'àrea de projecció a l'àrea d'usuari.





Podeu ajustar la posició de projecció fent clic amb el botó dret en una icona de l'àrea d'usuari.

Quan canvieu la posició de projecció

En l'àrea de projecció, arrossegueu la icona que voleu moure a la posició de destí.



Si es selecciona  o  , podeu canviar la pantalla d'ordinador en projecció canviant la icona que s'està projectant (la icona en el panel blanc) amb una icona que no s'estigui projectant (la icona en el panel negre).

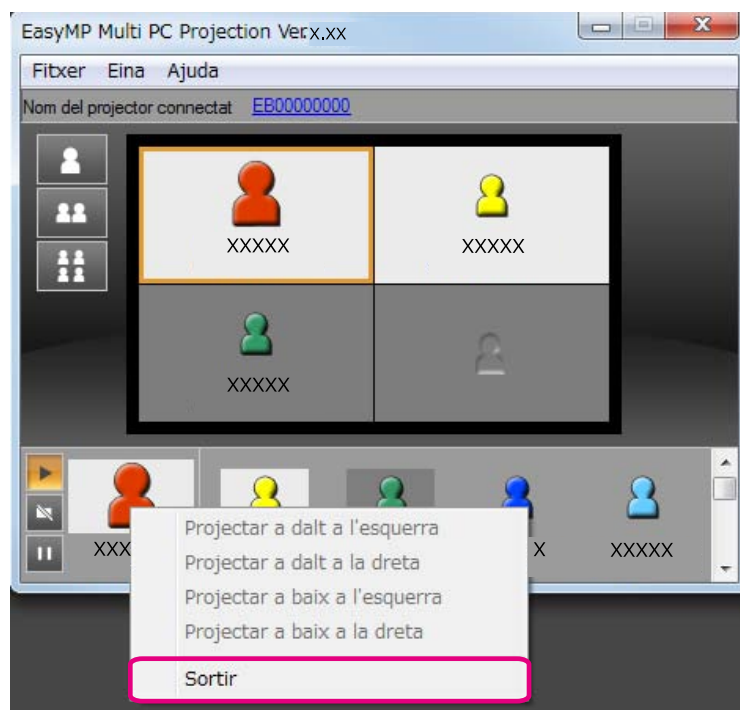
Sortida d'àudio del projector

Podeu emetre l'àudio de l'ordinador des del projector si un ordinador es connecta a un projector i s'està projectant a pantalla total.

Quan voleu finalitzar una sessió, feu servir un del mètodes següents per desconnectar-vos dels projectors.

Quan només vos desconnecteu vosaltres

Feu clic amb el botó dret en la icona de l'àrea d'usuari i seleccioneu **Sortir**.



També podeu desconnectar-vos seleccionant **Sortir** des del menú **Eina**.

Quan finalitzeu la sessió

Seleccioneu **Finalitzar la sessió** des del menú **Eina**. Tots els ordinadors i projectors que participen en la sessió es desconnecten.



Com fer reunions freqüents fàcilment

Aquest capítol explica com desar i organitzar la informació del projector que es fa servir durant una reunió, amb la qual cosa podreu fer reunions consecutives amb facilitat.

Guardant la informació del projector que es fa servir durant la primera reunió, podreu participar en reunions consecutives sense problemes quan es facin en el mateix lloc.

Podeu desar la informació del projector creant un accés directe o registrant la informació en un perfil.

Crear un accés directe

Quan es crea un accés directe, la informació del projector seleccionat es desa a l'arxiu de l'accés directe. Quan iniciu EasyMP Multi PC Projection des de l'accés directe, EasyMP Multi PC Projection cerca automàticament els projectors desats a l'arxiu de l'accés directe.

Quan feu reunions regulars en el mateix lloc, la creació d'un accés directe vos permet iniciar les reunions de manera fluïda.

Podeu fer servir un dels mètodes següents per crear un accés directe:

- Feu clic amb el botó dret al projector que voleu desar de **Perfil** o de la **Llista de projectors** i seleccioneu **Crea un accés directe**.
- Seleccioneu el projector que voleu desar de **Perfil** o de la **Llista de projectors** i arrossegueu-lo a la ubicació on voleu crear l'accés directe.



Crear un accés directe de carpeta desa la informació del múltiples projectors que hi ha continguts a la carpeta.

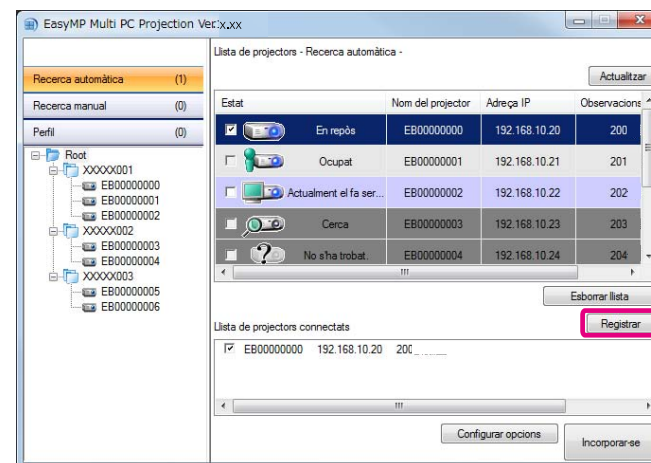
Podeu cercar múltiples projectors al mateix temps quan iniciu el programa.

Registrar un perfil

Podeu desar la informació dels projectors que heu cercat en un perfil. La propera vegada que vos connecteu als mateixos projectors, podreu trobar-los fàcilment.

Podeu registrar un perfil utilitzant un dels mètodes següents.

- 1** Quan registreu projectors des de la Llista de projectors connectats Si voleu registrar algun dels projectors que es mostren en la Llista de projectors connectats a un Perfil, feu clic a **Registrar**.



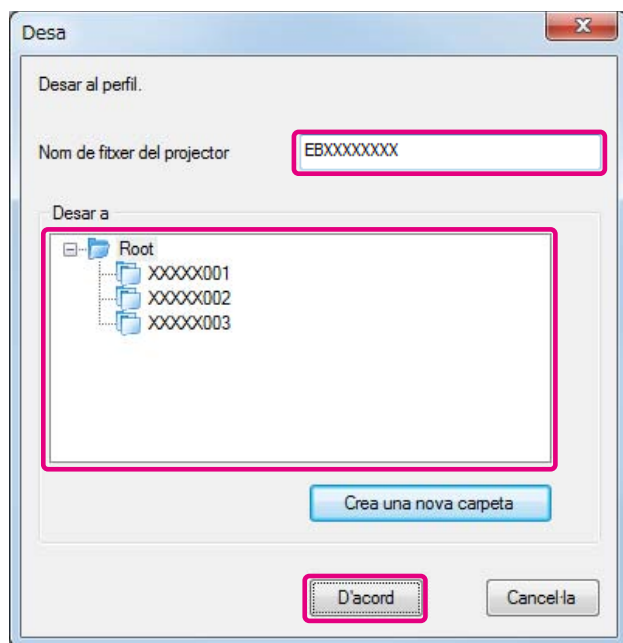
Quan només registreu un projector específic

Si voleu registrar un projector específic a un perfil, feu clic amb el botó dret sobre el projector que voleu registrar de la llista de projectors i seleccioneu **Afegir l'element al perfil**.

Registrar tots els projectors que es troben amb la cerca

Feu clic amb el botó dret en un dels projectors de la llista de projectors i seleccioneu **Afegir-ho tot al perfil**. Podeu registrar tots els projectors que es mostren en la llista de projectors.

- 2** Introduïu el nom del projector i seleccioneu o creeu la carpeta on voleu desar el perfil i feu clic a **D'acord**.



- Per registrar un projector, podeu arrossegar-lo des de la llista de projectors a la carpeta de llista de **Perfil**.
- La estructura de carpeta pot contenir un màxim de sis carpetes.

Compartir un perfil

Podeu compartir la llista de perfil creada amb altres participants. Això permet als participants que s'han unit a una sessió per primera vegada cercar projectors.

Exportar el perfil que voleu compartir

Seguiu els passos que s'indiquen a continuació per exportar el perfil registrat.

- 1** En la llista de perfils, feu clic amb el botó dret en la carpeta que conté el perfil que voleu compartir i seleccioneu **Exportar**.
- 2** Seleccioneu on voleu desar el perfil (.mplist) i deseu-lo.

Importar el perfil compartit

Seguiu els passos que s'indiquen a continuació per importar el perfil compartit en EasyMP Multi PC Projection.

- 1** En la llista de perfils, feu clic amb el botó dret en la carpeta que conté el perfil que voleu importar i seleccioneu **Importar**.
- 2** Seleccioneu el perfil (.mplist) i feu clic en **Obrir**.
Feu clic a **D'acord** per completar la importació.



També podeu importar un perfil (.plist) exportat mitjançant EasyMP Network Projection. No obstant això, no podeu importar un perfil on els projectors connectats mitjançant el mode de connexió Ràpid.



Resolució de problemes

Aquest capítol identifica problemes possibles i explica com manejar-los.

Quan es projecten imatges de l'ordinador mentre s'executa EasyMP Multi PC Projection, cal tenir en compte les següents restriccions.

Resolucions compatibles

Aquestes són les resolucions de pantalla de l'ordinador que podreu projectar i reproduir. No podreu connectar-vos a un ordinador amb una resolució superior a UXGA.

- VGA (640x480)
- SVGA (800x600)
- XGA (1024x768)
- SXGA (1280x960)
- SXGA (1280x1024)
- SXGA+ (1400x1050)
- WXGA (1280x768)
- WXGA (1280x800)
- WXGA+ (1440x900)
- UXGA (1600x1200)

Utilitzar la pantalla d'un ordinador amb una relació d'aspecte exclusiva, segons la resolució de l'ordinador i el projector, augmentar o reduir la resolució de manera que no perjudiqui la qualitat d'imatge.

Segons la resolució, a vegades els marges vertical o horitzontal es poden projectar en negre.

Colors de la pantalla

Es poden projectar el número següent de colors de pantalla.

Windows	Mac OS
Color de 16 bits	Uns 32.000 colors (16 bits)
Color de 32 bits	Uns 16,7 milions de colors (32 bits)

Nombre de connexions

Podeu connectar fins a quatre projectors a un ordinador i projectar imatges simultàniament. (La opció de múltiples pantalles no és compatible).

Podeu connectar un màxim de 16 ordinadors a un projector al mateix temps.

Altres limitacions

- Si la velocitat de transmissió de la LAN sense fils és baixa, la xarxa es pot tallar de manera inesperada.
- L'àudio només es pot transferir quan es connecta a un projector i es projecta una pantalla a pantalla completa. Si es connecten múltiples projectors o si la pantalla projectada està dividida, l'àudio no es pot transferir durant la projecció.
- La reproducció de vídeos no és tan fluïda com quan es visualitzen a l'ordinador.
- És possible que les aplicacions que utilitzen part de les funcions DirectX no es visualitzin correctament. (Només Windows)
- No es poden projectar els missatges d'MS-DOS a pantalla completa. (Només Windows)
- És possible que la imatge de la pantalla de l'ordinador i la imatge projectada no coincideixin exactament.

Si utilitzeu Windows Vista/Windows 7

Teniu en compte aquests punts quan feu servir EasyMP Multi PC Projection amb un ordinador que utilitzi Windows Vista/Windows 7.

Limitacions quan es projecta des de la Galeria fotogràfica de Windows o la Galeria fotogràfica de Windows Live

Teniu en compte aquestes dues limitacions quan iniciu la Galeria fotogràfica de Windows o la Galeria fotogràfica de Windows Live quan EasyMP Multi PC Projection s'està executant.

- Les presentacions de diapositives es reproduïen en mode simple quan es projecten des de la Galeria fotogràfica de Windows o la Galeria fotogràfica de Windows Live.
La barra d'eines no es visualitza i, per tant, no podreu fer canvis al Tema (efectes), mentre el reproduïu, independentment de la qualificació de l'Índex d'experiència de Windows.
- No es poden reproduir pel·lícules.

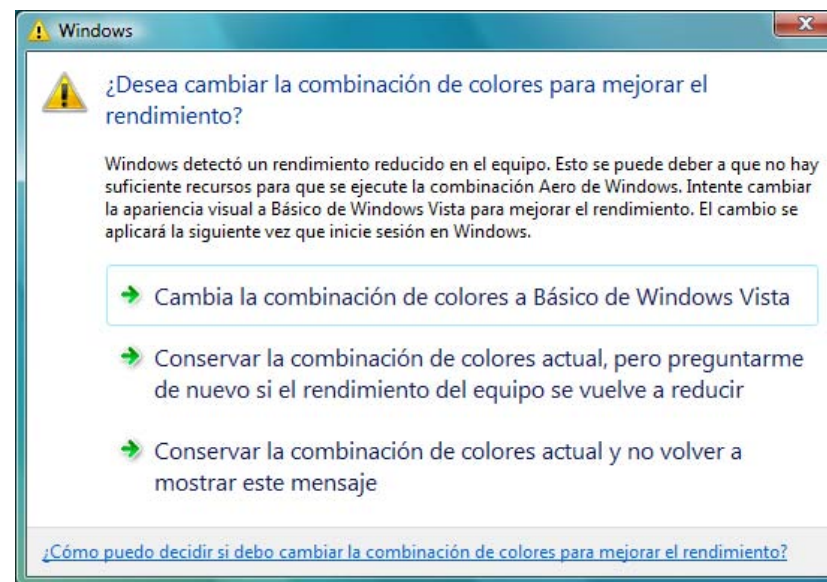
Limitacions a Windows Aero

Teniu en compte aquestes dues limitacions quan el disseny de les finestres del vostre ordinador sigui Windows Aero.

- Les finestres es projecten per capes independentment del valor de **Transferir finestra per capes** que hagueu ajustat a **Configurar opcions** en EasyMP Multi PC Projection .
☛ "Fitxa Ajustar rendiment" [pàg.42](#)

- Uns minuts després de connectar un ordinador al projector a través d'una xarxa amb EasyMP Multi PC Projection, es mostra el missatge següent.

Us recomanem que seleccioneu **Conservar la combinació de colors actual i no tornis a mostrar aquest missatge**. Aquesta selecció estarà activada fins que es reiniciï l'ordinador.





Altres limitacions

- No es poden projectar imatges del Windows Media Center a pantalla completa. Podeu projectar en pantalla de Windows.
- Si la reproducció d'àudio s'atura quan es transfereix àudio de l'ordinador al projector mitjançant EasyMP Multi PC Projection, proveu de reiniciar l'aplicació que esteu fent servir.

El projector no es connecta quan el voleu fer servir

No es pot connectar el projector i l'ordinador a través de la LAN sense fils

Comprovació	Solució
La Unitat LAN sense fils està connectada?	Comproveu que la Unitat LAN sense fils estigui ben connectada.
El mode de connexió del projector està ajustat a mode Ràpid?	EasyMP Multi PC Projection no es connecta mitjançant el mode de connexió Ràpid. Ajusteu el mode de connexió a mode Avançat.  Guia de l'usuari
Per a les connexions de la LAN sense fils, l'ajust d'aquesta LAN està activat quan l'ordinador es troba en mode d'estalvi d'energia?	Activeu la LAN sense fils.
Hi ha algun obstacle entre el punt d'accés de la connexió LA i l'ordinador o el projector?	De vegades, l'entorn d'interior evita que el projector es trobi amb la funció de cerca. Comproveu els obstacles situats entre el punt d'accés i l'ordinador o el projector i canvieu la vostra posició per millorar la comunicació.
La força de l'ona ràdio de la LAN sense fils de l'ordinador està ajustada a baixa?	Ajusteu la força de l'ona de ràdio al màxim.
La LAN sense fils és compatible amb els estàndards 802.11a, 802.11b o 802.11g?	Aquest projector només és compatible amb els estàndards 802.11a, 802.11b i 802.11g, i no amb altres estàndards com ara 802.11.
La Alim. LAN sense fil està ajustada a Desactivat en el menú LAN sense fils ?	Ajusteu el paràmetre Alim. LAN sense fil del menú LAN sense fils del menú de Configuració a Activat . Consulteu el manual següent per a més detalls sobre la configuració de la LAN sense fils del projector.  Guia de l'usuari
L'ajust de SSID és diferent?	Definiu el mateix SSID a l'ordinador, el punt d'accés i el projector.
La clau WEP introduïda coincideix?	Quan seleccioneu WEP des de Seguretat , definiu la mateixa clau WEP per al punt d'accés, l'ordinador i el projector.

El es pot connectar el projector i l'ordinador a través de la LAN amb cables

Comprovació	Solució
El cable de xarxa està connectat correctament?	Comproveu que el cable de xarxa estigui connectat amb seguretat.
La targeta LAN de l'ordinador i la funció LAN integrada estan disponibles?	Comproveu que la LAN sigui vàlida comprovant l'administrador de dispositius en Tauler de control - Sistema - Maquinari .

Comprovació	Solució
La funció DHCP per a la LAN amb cables està ajustada a Activat?	Desactiveu l'ajust DHCP per a la LAN amb cables des d'el menú de configuració. Consulteu el manual següent per a més detalls sobre la configuració de la LAN amb cable del projector. ☛ Guia de l'usuari
Les funcions de negació de connexió, com ara les restriccions d'Adreça MAC i les restriccions de ports, estan ajustades correctament al punt d'accés?	Ajusteu el projector per permetre connexions des del punt d'accés.
S'han ajustat correctament l'adreça IP, la màscara de subxarxa i la direcció de la passarel·la pel punt d'accés i pel projector?	Si no feu servir cap DHCP, definiu cada un dels ajustos.

No es pot connectar el projector i l'ordinador a través de la xarxa

Comprovació	Solució
Es mostra la Pantalla de configuració de la xarxa en el projector?	Tanqueu el menú de configuració de la xarxa del projector i torneu a la pantalla d'espera de LAN. Si la pantalla de configuració de la xarxa es mostra en el projector, no podeu connectar amb EasyMP Multi PC Projection.
El tallafoc està desactivat o s'ha registrat com a excepció?	Si no voleu desactivar el tallafoc ni registrar-lo com a excepció, realitzeu els paràmetres necessaris per obrir els ports. Els ports utilitzats per EasyMP Multi PC Projection són el "3620", el "3621" i el "3629".
L'adaptador de xarxa que s'està utilitzant s'ha seleccionat correctament amb EasyMP Multi PC Projection?	Si l'ordinador disposa de diversos entorns LAN, no es podrà connectar llevat que l'adaptador de xarxa estigui seleccionat correctament. Si utilitzeu un ordinador que funcioni amb Windows, inicieu EasyMP Multi PC Projection i seleccioneu l'adaptador de xarxa que utilitzeu des de Canviar LAN en Configurar opcions . ☛ "Fitxa Paràmetres generals" pàg.41
El punt d'accés i la subxarxa del projector són diferents?	Seleccioneu Recerca manual des d'EasyMP Multi PC Projection i especifiqueu l'adreça IP per connectar-vos-hi. ☛ "Recerca manual" pàg.18
El projector és compatible amb la versió de EasyMP Multi PC Projection que s'està utilitzant?	Instal·leu EasyMP Multi PC Projection des del CD-ROM de EPSON Projector Software subministrat amb el projector.

No es pot seleccionar el projector

Comprovació	Solució
Esteu intentant combinar un grup de projectors diferent de la combinació que va crear un usuari que ja està connectat?	Quan un altre usuari ja està connectat, només podeu connectar-vos als projectors de la combinació que va seleccionar l'altre usuari. Seleccioneu un projector de la mateixa combinació que la de l'usuari que ja està connectat o seleccioneu un projector que estiga en estat d'espera.

La pantalla no es projecta

La imatge de pel·lícula i l'àudio no es mostren, la imatge tarda en aparèixer o el vídeo o l'àudio s'atura quan es projecta amb EasyMP Multi PC Projection

Comprovació	Solució
Heu provat de reproduir pel·lícules amb el Media Player o d'utilitzar la vista prèvia de l'estalvi de pantalla?	Segons l'ordinador amb què treballem, és possible que la pantalla de reproducció de pel·lícules del Media Player no es visualitzi, i que la vista prèvia de l'estalvi de pantalla tampoc no es mostri correctament.
Està activat el xifratge WEP?	Quan el xifratge WEP s'activa, la velocitat de visualització disminueix.
Heu activat DHCP?	Si DHCP està Activat en mode de connexió Avançada o en la connexió LAN amb cables, si no es troba cap servidor DHCP disponible, la LAN pot trigar més temps a entrar en l'estat d'espera.
EasyMP Multi PC Projection s'ha iniciat durant la reproducció d'una pel·lícula, o s'ha canviat la resolució i el nombre de colors? (Per a Mac OS)	Quan reproduïu pel·lícules, inicieu EasyMP Multi PC Projection abans d'iniciar la reproducció. Si EasyMP Multi PC Projection s'inicia durant la reproducció d'una pel·lícula i canvien la resolució i el nombre de colors de la pantalla, moveu la finestra de reproducció de la pel·lícula, minimitzeu-la, canvieu-la de mida, etc.
Esteu fent servir un ordinador que no compleix els requisits de software?	Si l'ordinador que utilitzeu no compleix els requisits de software, és possible que les imatges i l'àudio de les pel·lícules no es reproduïxin amb fluïdesa. ☛ "Requisits de software" pàg.6
Heu seleccionat Transferir finestra per capes ?	Desmarqueu el quadre Transferir finestra per capes si no voleu que el punter del ratolí parpellegi a la pantalla. ☛ "Fitxa Ajustar rendiment" pàg.42

El projector no reproduceix àudio quan es connecta mitjançant EasyMP Multi PC Projection

Comprovació	Solució
Hi ha més d'un projector connectat a un mateix ordinador?	L'àudio només es pot transferir a un projector. Talleu la connexió actual i seleccioneu un projector de la pantalla de cerca.
Esteu projectant una pantalla dividida des de múltiples ordinadors?	Només podeu emetre l'àudio de l'ordinador des del projector quan projecteu la pantalla d'un ordinador a pantalla completa. Projecteu només una pantalla. ☛ "Canviar el nombre de pantalles projectades" pàg.23
S'ha definit que l'àudio s'emeti des de l'ordinador en Configurar opcions?	Seleccioneu Sortida d'àudio del projector a la pestanya Sortida d'àudio de Configurar opcions. ☛ "Fitxa Sortida d'àudio" pàg.42

Quan es realitza una connexió utilitzant EasyMP Multi PC Projection, no es pot iniciar una presentació de diapositives de PowerPoint.

Comprovació	Solució
Heu iniciat EasyMP Multi PC Projection mentre ja s'estava executant PowerPoint? (Per a Windows)	Quan connecteu amb EasyMP Multi PC Projection, assegureu-vos de tancar primer PowerPoint. És possible que la Presentació de diapositives no funcioni si us connecteu mentre PowerPoint s'està executant.

Si heu creat una connexió fent servir EasyMP Multi PC Projection, la pantalla no s'actualitzarà quan feu servir una aplicació d'Office.

Comprovació	Solució
Esteu movent el ratolí de manera contínua?	La pantalla s'actualitzarà quan deixeu de moure el cursor del ratolí. Si la pantalla no s'actualitza ràpidament, deixeu de moure el cursor del ratolí.

Missatges d'error a l'iniciar EasyMP Multi PC Projection

Missatges d'error	Solució
Aquesta aplicació ja està funcionant.	S'han iniciat dos instàncies de EasyMP Multi PC Projection.
No es pot iniciar aquesta aplicació perquè el programari de l'EPSON Projector (Quick Wireless Connection) ja s'està executant.	Tanqueu el software de l'altre projector i inicieu EasyMP Multi PC Projection.
No es pot iniciar aquesta aplicació perquè el programari de l'EPSON Projector (USB Display) ja s'està executant.	
No es pot iniciar aquesta aplicació perquè el programari de l'EPSON Projector (EasyMP Network Projection) ja s'està executant.	
Ha fallat la inicialització de EasyMP Multi PC Projection.	Reinicieu EasyMP Multi PC Projection. Si el missatge encara apareix, desinstal·leu EasyMP Multi PC Projection i torneu-lo a instal·lar. ☛ "Desinstal·lar software" pàg.43 ☛ "Instal·lar el software" pàg.6
No es pot obrir el fitxer d'accés directe.	És possible que el fitxer d'accés directe estigui corromput. Inicieu EasyMP Multi PC Projection i proveu cercar els projectors i tornar a connectar-vos-. ☛ "Iniciar EasyMP Multi PC Projection" pàg.15 ☛ "Cercant i connectant-se als projectors" pàg.17
Falten fitxers o són invàlids. No s'ha pogut iniciar l'aplicació. Reinstal·leu/esborreu l'aplicació.	Desinstal·leu-la i torneu a instal·lar-la EasyMP Multi PC Projection. ☛ "Desinstal·lar software" pàg.43 ☛ "Instal·lar el software" pàg.6
No s'ha pogut obtenir la informació de l'adaptador de xarxa.	Feu servir un ordinador que es pugui connectar a la LAN.
No es pot iniciar des del accés directe mentre s'està projectant.	El projector ja està projectant amb EasyMP Multi PC Projection i, per tant, no es pot iniciar des de l'accés directe. Atureu la projecció i inicieu des de l'accés directe.
No es pot iniciar des del accés directe mentre s'està mostrant la pantalla d'opcions. Tanqueu la pantalla d'opcions i torneu a provar l'accés directe.	Es mostrarà la pantalla d'opcions. Tanqueu la pantalla d'opcions.
És possible que la presentació no comenci fins que reinicieu PowerPoint.	Tanqueu PowerPoint i torneu a iniciar.

Missatges d'error quan es cerquen i es seleccionen projectors

Missatges d'error	Solució
S'ha excedit el nombre màxim de participants. No se'n pot afegir cap més.	Ja s'han connectat setze ordinadors al projector. Desconnecteu els usuaris i projectors que no estiguin projectant imatges. ☛ "Finalitzar la reunió" pàg.25
La paraula clau no coincideix. Torneu a introduir la paraula clau mostrada a la pantalla del projector.	Comproveu la Paraula clau projector que es mostra a la pantalla d'espera de la LAN i introduïu la Paraula clau projector correctament. Si hi ha un usuari connectat, comproveu la Paraula clau del projector amb l'usuari connectat.
La connexió ha fallat perquè la paraula clau no coincideix.	Torneu a connectar-vos al projector. Introduïu la Paraula clau del projector a la pantalla d'entrada per a la paraula clau quan vos connecteu. Comproveu la Paraula clau del projector que apareix a la pantalla d'espera de la LAN del projector. Si hi ha un usuari connectat, comproveu la Paraula clau del projector amb l'usuari connectat.
El projector seleccionat s'està utilitzant en una altra configuració. Torneu-ho a provar d'aquí uns minuts. Seleccioneu un altre projector.	Quan un altre usuari ja està connectat, només podeu connectar-vos als projectors de la combinació que va seleccionar l'altre usuari. Seleccioneu un projector de la mateixa combinació que la de l'usuari que ja està connectat o seleccioneu un projector que estiga en estat d'espera.
Un o més projectors no responen.	No us podeu connectar a diversos projectors simultàniament. Comproveu la configuració de la xarxa de l'ordinador i el projector.
S'ha produït un error de xarxa.	Proveu a connectar-vos de nou. Si encara no es connecta, comproveu la configuració de la xarxa de l'ordinador i del projector.
Ha fallat la connexió amb el projector.	No es pot connectar a un projector que ja està connectat amb EasyMP Network Projection. Comproveu si el projector que voleu connectar ja està connectat a EasyMP Network Projection.

Missatges d'error quan es projecta

Missatges d'error	Solució
El projector s'ha desconnectat.	És possible que s'haja produït un error en el projector. Comproveu els indicadors del projector. ☛ Guia de l'usuari
S'ha produït un error de xarxa.	S'ha produït un error de xarxa. Comproveu la connexió entre l'ordinador i el projector.

Missatge d'error quan s'opera un perfil

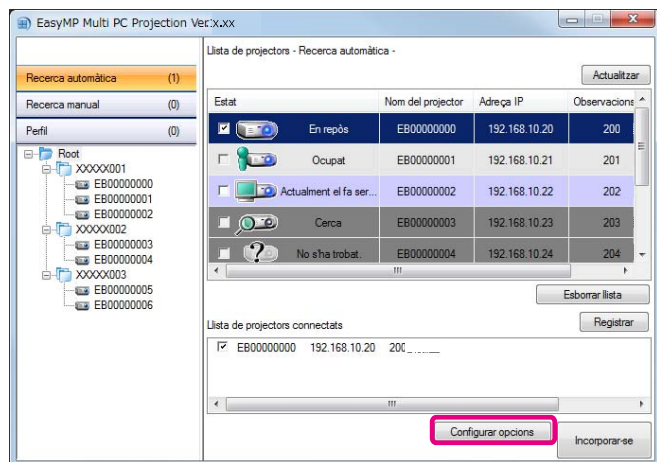
Missatges d'error	Solució
Introduïu com a màxim 32 caràcters.	El text introduït supera els 32 caràcters. Reduïu el nom a 32 caràcters o menys.
Introduïu un nom de carpeta.	No s'ha introduït cap nom de carpeta. Introduïu un nom de carpeta.
L'estructura de les carpetes no hauria de contenir més de 6 nivells.	L'estructura de carpeta té més de sis nivells de carpetes. Creeu una carpeta nova més alt en l'estructura de carpetes.
Ja hi ha una carpeta anomenada '%s' en aquesta carpeta.	Ja existeix una carpeta amb aquest nom. Introduïu un altre nom.
Ja hi ha un fitxer de projector anomenat XXX en esta carpeta.	Ja existeix un projector amb aquest nom. Introduïu un altre nom.
No es pot importar, perquè aquesta aplicació no admet aquest format.	Comproveu el perfil que voleu importar. No podeu importar un perfil per a projectors connectats mitjançant el mode de connexió Ràpid en EasyMP Network Projection. A més, no podeu importar quan la informació del projector no s'ha registrat o quan el perfil està corromput.
No es pot importar, perquè l'estructura de carpetes conté més de sis carpetes.	Si importeu, l'estructura de carpetes superarà les sis capes. Importeu a una carpeta nova més alt en l'estructura de carpetes.
No es pot moure, perquè l'estructura de carpetes conté més de sis carpetes.	Si es mou la carpeta, l'estructura de carpetes superarà les sis carpetes. Importeu a una carpeta nova més alt en l'estructura de carpetes.



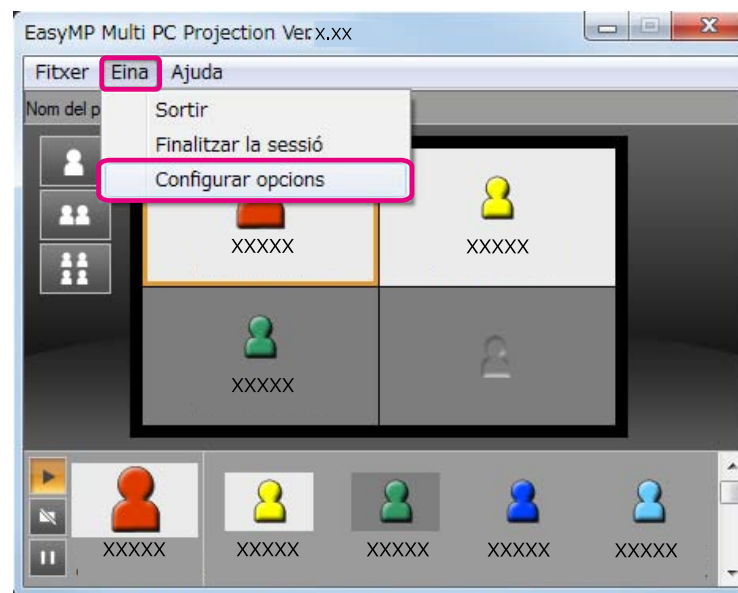
Apèndix

Podeu visualitzar la pantalla Configurar opcions mitjançant un des mètodes següents.

- En la pantalla principal, feu clic a **Configurar opcions**.

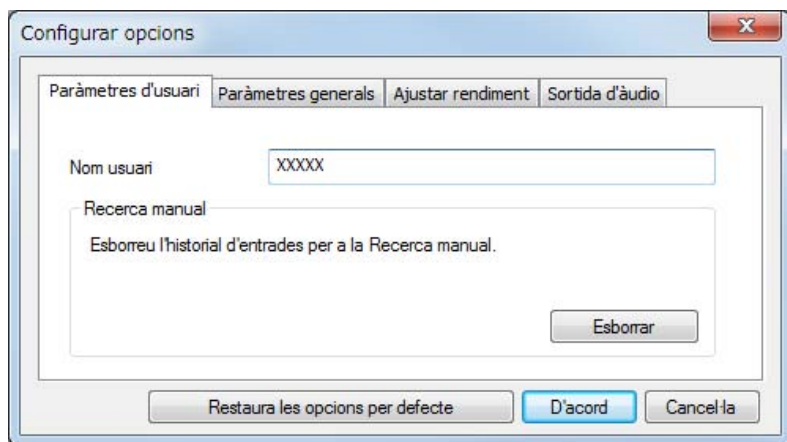


- Seleccioneu **Configurar opcions** des del menú **Eina** en la pantalla de control de projecció.



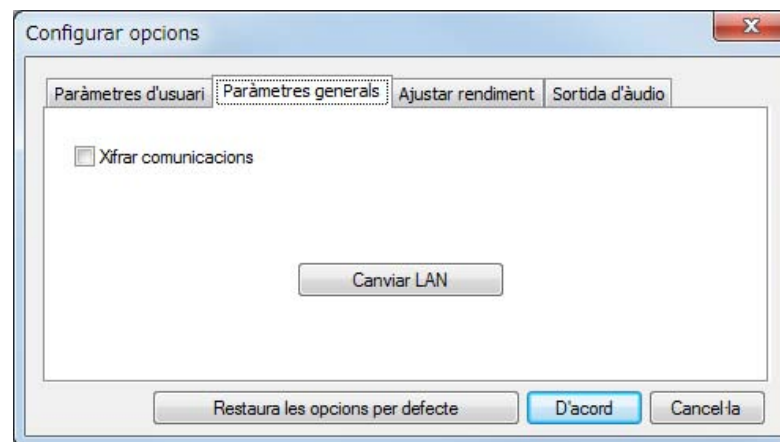
Si visualitzeu la pantalla Configurar opcions des de la pantalla de control de projecció, no es mostrarà la pestanya de **Paràmetres d'usuari** ni la de **Paràmetres generals**.

Pestanya de paràmetres d'usuari



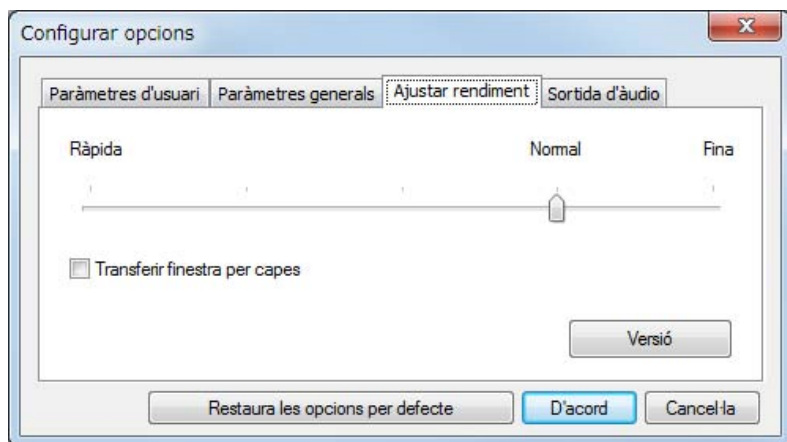
Nom d'usuari	Establiu el nom d'usuari que es mostra en l'àrea d'usuari. Podeu introduir un màxim de 32 caràcters.
Recerca manual	Elimineu l'historial d'entrada per Recerca manual.
Restaura les opcions per defecte	Podeu recuperar tots els valors per defecte d' Configurar opcions . No obstant això, podeu mantenir els valors de Canviar LAN en Paràmetres generals .

Fitxa Paràmetres generals



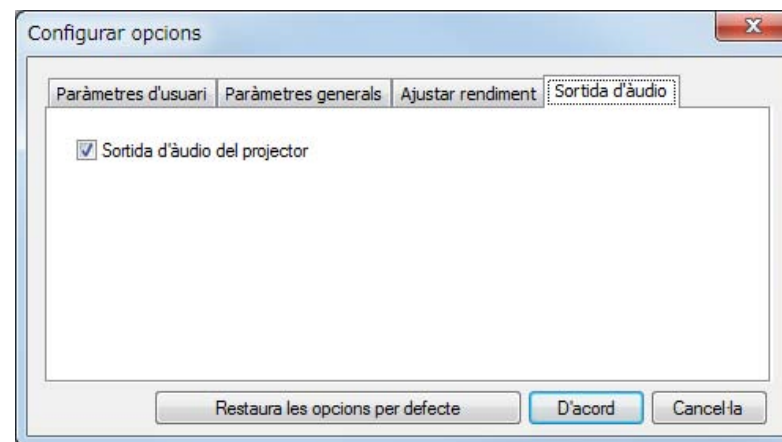
Xifrar comunicacions	Seleccioneu-lo per a xifrar i transmetre les dades. Encara que s'interceptin, les dades no es podran desxifrar.
Canviar LAN	Només per a Windows S'utilitza per canviar l'adaptador de xarxa que s'utilitzarà per a realitzar una cerca quan un ordinador té més d'un adaptador. Per defecte, es fan servir tots els adaptadors de xarxa per a realitzar una cerca. Si utilitzeu sempre una LAN amb cables com a mètode de connexió, seleccioneu un adaptador de LAN amb cables.
Restaura les opcions per defecte	Podeu recuperar tots els valors per defecte d' Configurar opcions . No obstant això, podeu mantenir els valors de Canviar LAN en Paràmetres generals .

Fitxa Ajustar rendiment



Lliscador d'ajust del rendiment	La relació entre velocitat i qualitat d'imatge es pot ajustar a Ràpida , Normal i Fina . Seleccioneu Ràpida en cas que les projeccions de les pel·lícules s'interrompin.
Transferir finestra per capes	Només Windows XP La finestra per capes està activada quan el projector no projecta contingut visualitzat a l'ordinador, com per exemple, missatges. Marqueu aquest quadre de verificació per a projectar contingut com els missatges que utilitzen la finestra per capes. Desmarqueu aquest quadre si no voleu que el punter del ratolí parpellegi a la pantalla.
Versió	Mostra la informació de versió de EasyMP Multi PC Projection.
Restaura les opcions per defecte	Podeu recuperar tots els valors per defecte d' Configurar opcions . No obstant això, podeu mantenir els valors de Canviar LAN en Paràmetres generals .

Fitxa Sortida d'àudio



Sortida d'àudio del projector	Seleccioneu la sortida per a l'àudio de l'ordinador des del projector. Desmarqueu aquesta casella si voleu que l'àudio provingui de l'ordinador. Només podeu emetre l'àudio de l'ordinador des del projector quan projecteu la pantalla d'un ordinador a pantalla completa.
Restaura les opcions per defecte	Podeu recuperar tots els valors per defecte d' Configurar opcions . No obstant això, podeu mantenir els valors de Canviar LAN en Paràmetres generals .

Desinstal·lar

Assegureu-vos de comprovar els següents punts abans d'iniciar la desinstal·lació.

- Per a Windows, haureu de tenir drets d'administrador per desinstal·lar EasyMP Multi PC Projection.
- Tanqueu totes les aplicacions abans d'iniciar la desinstal·lació.

Per a Windows XP

- 1** Feu clic a **Inici** i després a **Tauler de control**.
- 2** Feu doble clic a **Afegeix o suprimeix programes**.
- 3** Seleccioneu **EasyMP Multi PC Projection** i feu clic a **Suprimeix**.

Per a Windows Vista/Windows 7

- 1** Feu clic a **Inici** i després a **Tauler de control**.
- 2** Feu clic a **Desinstal·lar un programa** des de **Programes**.
- 3** Seleccioneu **EasyMP Multi PC Projection** i feu clic a **Desinstal·lar**.

Per a Mac OS X

- 1** Obriu la carpeta **Aplicacions**.
- 2** Feu doble clic a **EasyMP Multi PC Projection Uninstaller**.
- 3** Seguiu les instruccions en pantalla per desinstal·lar.

Tots els drets reservats. No es permet reproduir, emmagatzemar en un sistema de recuperació ni transmetre de cap forma ni per cap mitjà, ja sia per procediments electrònics, mecànics, fotocòpia, enregistrament o d'altres, cap part d'aquesta publicació sense el consentiment per escrit de Seiko Epson Corporation. No s'acceptaran responsabilitats de patent en relació amb l'ús de la informació continguda. Tampoc no s'acceptaran responsabilitats per perjudicis resultants de l'ús de la informació continguda.

Ni Seiko Epson Corporation ni les seves filials es responsabilitzaran davant el comprador del producte per perjudicis, costos o despeses de tercers ocasionats al comprador o a les terceres parts com a resultat de: accident, ús inadequat o abús d'aquest producte o modificacions no autoritzades, reparacions o alteracions en aquest producte, o bé (excloent-hi els Estats Units) l'incompliment estricte de les instruccions de funcionament i manteniment de Seiko Epson Corporation.

Seiko Epson Corporation no es responsabilitzarà per perjudicis o problemes resultants de l'ús d'altres elements opcionals o productes consumibles que no siguin els designats com a productes originals d'Epson o productes aprovats per Epson per part de Seiko Epson Corporation.

El contingut d'aquesta guia pot canviar-se o actualitzar-se sense previ avís.

Les il·lustracions d'aquesta guia i el projector real poden ser diferents.

En referència a l'ús dels noms

Sistema operatiu Microsoft® Windows® XP Professional
Sistema operatiu Microsoft® Windows® XP Home Edition
Sistema operatiu Microsoft® Windows Vista®
Sistema operatiu Microsoft® Windows® 7

A la guia, aquests sistemes operatius s'anomenen "Windows XP", "Windows Vista" i "Windows 7". També és possible que s'utilitzi la denominació Windows per referir-se a Windows XP, Windows Vista i Windows 7, així com, per exemple, la denominació Windows XP/Vista, ometent la notació Windows, per referir-se a múltiples versions de Windows.

Mac OS X 10.4.x
Mac OS X 10.5.x
Mac OS X 10.6.x

A la guia, aquests sistemes operatius s'anomenen "Mac OS X 10.4.x", "Mac OS X 10.5.x", i "Mac OS X 10.6.x". També s'utilitza la denominació "Mac OS" per referir-se a tots ells.

En referència a les captures de pantalla

Si no s'indica específicament, les captures de pantalla que s'utilitzen en esta guia de funcionament són de Windows 7.

Veureu les mateixes pantalles, fins i tot si feu servir Mac OS.

Avís General

IBM, DOS/V i XGA són marques comercials o marques comercials registrades d'International Business Machines Corporation.

Macintosh, Mac, Mac OS i iMac són marques comercials d'Apple Inc.

Microsoft, Windows, Windows NT, Windows Vista, Windows 7, PowerPoint i el logotip de Windows són marques comercials o marques comercials registrades de Microsoft Corporation als Estats Units.

Els altres noms de productes utilitzats a la present publicació s'inclouen només amb finalitats d'identificació i poden ser marques comercials dels propietaris respectius. Epson declina qualsevol dret sobre aquestes marques.

Copyright del software:

En aquest producte s'utilitza software lliure i altre software els drets del qual han estat adquirits per aquesta empresa.

©SEIKO EPSON CORPORATION 2010. All rights reserved.

A	Instal·lar	6	T	Transferir finestra per capes	42	
Accés directe	27	M	U	Una pantalla	22	
Àrea de projecció	22	Marc de destí	22	V	Versió	42
Àrea d'usuari	22	Missatges d'error	36	X	Xifrar comunicacions	41
B	N	Nom d'usuari	41			
Botó aturar	22	P				
Botó de control de pantalla	22	Pantalla de cerca	16			
Botó pausa	22	Pantalla de control de projecció	22			
Botó reprodueix	22	Pantalla d'espera de la LAN	14			
C	P	Perfil	18, 20			
Canviar botons de projecció	22	Preparació	14			
Canviar LAN	41	Procediments de funcionament	8			
Cerca	17	Projectar	22			
Configurar opcions	40	Q				
Connecta	17	Quatre pantalles	22			
D	R					
Desinstal·lar	43	Recerca automàtica	17			
Dos pantalles	22	Recerca manual	18, 20, 41			
E		Registrar un perfil	27			
Exportar un perfil	28	Replicar	19			
F	S					
Finalitzar sessió	25	Sortida d'àudio del projector	24, 42			
I		Sortir	25			
Importar un perfil	28					
Iniciar	15, 27					