

Multimedia Projector

EasyMP Multi PC Projection Bedienungsanleitung



Informationen zu EasyMP Multi PC Projection

Verschiedene Meeting-Möglichkeiten mit EasyMP Multi PC Projection	5
Meetings mit mehreren Bildern abhalten	5
Remote-Meetings über ein Netzwerk abhalten	5
Installation der Software	6
Software-Anforderungen	6
Installation	6

Betrieb – Zusammenfassung

Betrieb – Vorgehensweisen	9
--	----------

Vorbereitungen vor Beginn eines Meetings

Vorbereiten der Verbindung	15
Ihren Projektor vorbereiten	15
Ihren Computer vorbereiten	15
Verbindungen zu den Projektoren herstellen	16
Starten von EasyMP Multi PC Projection	16
Suchbildschirm verwenden	17
Nach Projektoren suchen und eine Verbindung herstellen	18
Automatische Suche	18
Manuelle Suche	19
Profil-Suche	20
Verbindung zu mehreren Projektoren herstellen (Spiegeln)	20
Verbindung zu Projektoren eines anderen Netzwerks herstellen	21

Betriebsvorgänge während eines Meetings

Bildschirme projizieren	23
Projektionsbildschirm verwenden	23
Anzahl der projizierten Bildschirme ändern	24
Vortragenden wechseln	24
Ton vom Projektor ausgeben	25
Meeting beenden	26

Reibungslos regelmäßige Meetings abhalten

Projektorinformationen speichern	28
Verknüpfung anlegen	28
Profil speichern	28
Profil freigeben	29
Freizugegebenes Profil exportieren	29
Freigegebenes Profil importieren	29

Problemlösung

Einschränkungen	32
Unterstützte Bildschirmauflösungen	32
Farbanzeige	32
Anzahl der Verbindungen	32
Sonstige Einschränkungen	32
Unter Windows Vista/Windows 7	32
Einschränkungen bei der Projektion aus der Windows-Fotogalerie oder Windows Live Fotogalerie	33
Einschränkungen für Windows Aero	33
Sonstige Einschränkungen	33
Problemlösung	34
Es kann keine Verbindung zum gewünschten Projektor aufgebaut werden	34
Projektor und Computer können nicht über Wireless LAN verbunden werden	34

- Projektor und Computer können nicht über Wired LAN verbunden werden 34
- Projektor und Computer können nicht über das Netzwerk verbunden werden
 35
- Projektor kann nicht gewählt werden 36
- Der Bildschirm wird nicht projiziert 36
- Die Video- und Tonwiedergabe funktioniert nicht, die Bildanzeige ist langsam,
 oder die Video- oder Tonwiedergabe stoppt bei der Projektion mit EasyMP Multi
 PC Projection 36
- Keine Tonwiedergabe aus dem Projektor bei Verbindungsherstellung mit EasyMP
 Multi PC Projection 37
- Bei der Verbindungsherstellung mit EasyMP Multi PC Projection kann keine
 PowerPoint-Dia-Show gestartet werden. 37
- Bei einer Verbindungsherstellung mit EasyMP Multi PC Projection wird der
 Bildschirm bei Verwendung einer Office-Anwendung nicht aktualisiert. 37

Liste der Fehlermeldungen 38

- Fehlermeldung beim Start von EasyMP Multi PC Projection 38
- Fehlermeldungen bei der Suche und Auswahl von Projektoren 39
- Fehlermeldungen bei der Projektion 39
- Fehlermeldungen bei Verwendung eines Profils 40

Anhang

Optionen einstellen 42

- Registerkarte "Benutzereinstellungen" 43
- Registerkarte "Allgemeine Einstellungen" 43
- Registerkarte "Leistung anpassen" 44
- Registerkarte "Klangausgabe" 44

Software deinstallieren 45

- Deinstallation 45

Allgemeine Hinweise 46

- Verwendung von Namen 46
- Bildschirmabbilder 46
- Allgemeiner Hinweis 46

Index 47



Informationen zu EasyMP Multi PC Projection

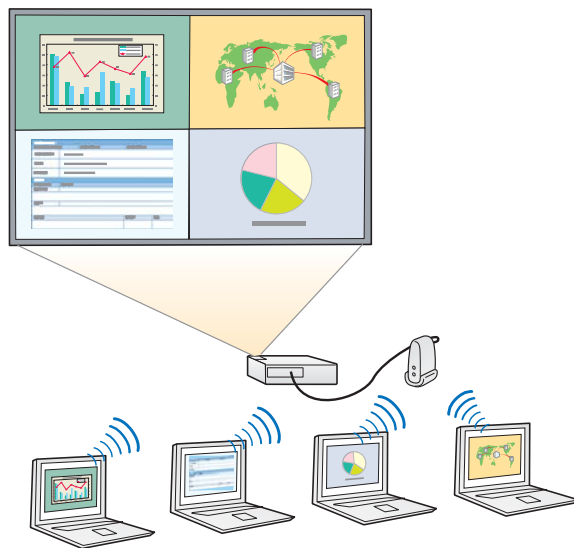
In diesem Kapitel erhalten Sie eine Einführung in die Meeting-Stile, die mit EasyMP Multi PC Projection möglich sind. Außerdem wird die Installation der Software erläutert.

Mit EasyMP Multi PC Projection können Sie mithilfe von Projektoren interaktive Meetings abhalten.

Sie können bis zu 16 Computer über ein Netzwerk mit einem Projektor verbinden. Dann können bis zu vier dieser Computer ausgewählt werden, deren Bildschirme projiziert werden sollen.

Meetings mit mehreren Bildern abhalten

☛ "Bildschirme projizieren" [S.23](#)



Daten auf bis zu vier Bildschirmen vergleichen

Sie können zwecks Datenvergleich und -analyse die Bildschirme von mehreren mit dem Netzwerk verbundenen Computern gleichzeitig anzeigen.

Reibungsloser Wechsel von Vortragenden durch Drag & Drop

Der projizierte Bildschirm kann von allen Computern aus, die mit demselben Projektor verbunden sind, ganz einfach durch Ziehen und Ablegen des Symbols eines verbundenen Benutzers in die Projektionsfläche

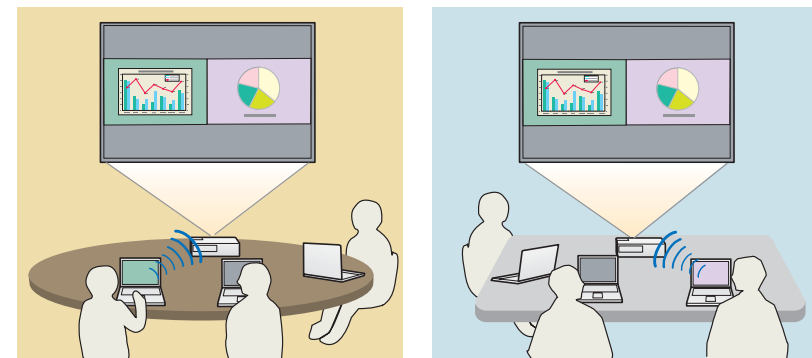
geändert werden. So können Vortragende effektiv ihre Beiträge zu den gezeigten Bildern leisten.

Notizen in einer Präsentation gemeinsam nutzen

Sie können die Präsentation auf einen Bildschirmabschnitt projizieren und Ihre Notizen auf einen anderen, um so den Meeting-Teilnehmern die Möglichkeit zu geben, den Inhalt Ihrer Präsentation voll zu verstehen.

Remote-Meetings über ein Netzwerk abhalten

☛ "Verbindung zu Projektoren eines anderen Netzwerks herstellen" [S.21](#)



Denselben Bildschirm an verschiedenen Orten projizieren

Projektoren, die von ortsfernen Standorten mit dem Netzwerk verbunden sind, können ein und dasselbe Bild projizieren. Insgesamt können vier Projektoren denselben Bildschirm projizieren.

Sie finden EasyMP Multi PC Projection auf der EPSON Projector Software-CD-ROM. Installieren Sie die Software auf dem Computer, den Sie verwenden.

Software-Anforderungen

EasyMP Multi PC Projection kann auf Computern ausgeführt werden, die den folgenden Anforderungen entsprechen.

Unter Windows

Betriebssystem	Folgende 32-Bit-Betriebssystemversionen: Windows XP (Service Pack 2 oder höher) Windows Vista Windows Vista (Service Pack 1 oder höher) Windows 7
CPU	Mobile Pentium III 1,2 GHz oder schneller Empfohlen: Pentium M 1,6 GHz oder schneller
Arbeitsspeicher	256 MB oder mehr Empfohlen: 512 MB oder mehr
Festplattenspeicherplatz	20 MB oder mehr
Anzeige	Auflösungen von mehr als XGA (1024x768) oder weniger als UXGA (1600x1200) Farbwiedergabe: 16-Bit-Farbdarstellung (Farbwiedergabe ca. 32.000 Farben)

Unter Mac OS

Betriebssystem	Mac OS X 10.4.x Mac OS X 10.5.1 oder höher* Mac OS X 10.6.x
Prozessor	PowerPC G3 900 MHz oder schneller Empfohlen: Core Duo 1,5 GHz oder schneller

Arbeitsspeicher	256 MB oder mehr Empfohlen: 512 MB oder mehr
Festplattenspeicherplatz	20 MB oder mehr
Anzeige	Auflösungen von mehr als XGA (1024x768) oder weniger als UXGA (1600x1200) Farbwiedergabe: 16-Bit-Farbdarstellung (Farbwiedergabe ca. 32.000 Farben)

* Unter Mac OS X 10.5.0 kann kein reibungsloser Betrieb garantiert werden, da die Firewall-Einstellungen bei einer Versionsaktualisierung nicht richtig konfiguriert werden.

Installation

Überprüfen Sie vor Beginn der Installation die folgenden Punkte:

- Schließen Sie vor Beginn der Installation alle ausgeführten Anwendungen.
- Wenn für die Installation eine andere Sprache als die des Betriebssystems gewählt wird, werden unter Umständen die Bildschirme nicht richtig angezeigt.

Unter Windows



Sie benötigen zur Installation von EasyMP Multi PC Projection die Administratorberechtigung.

- 1** Schalten Sie Ihren Computer ein.
- 2** Legen Sie die EPSON Projector Software-CD-ROM in Ihren Computer ein.
- 3** Der Installationsassistent startet automatisch.



Wenn die Installation nicht automatisch startet, öffnen Sie das CD-ROM-Laufwerk vom **Arbeitsplatz** aus (oder **Computer**), und doppelklicken Sie dann auf **InstallNavi**.

- 4** Folgen Sie zur Installation den Anweisungen auf dem Bildschirm.

Unter Mac OS

- 1** Schalten Sie Ihren Computer ein.
- 2** Legen Sie die EPSON Projector Software-CD-ROM in Ihren Computer ein.
- 3** Doppelklicken Sie im EPSON-Fenster auf das **Install Navi**-Symbol.
- 4** Folgen Sie zur Installation den Anweisungen auf dem Bildschirm.



Sie können die neueste Version von EasyMP Multi PC Projection von der folgenden Website herunterladen.

<http://www.epson.com/>

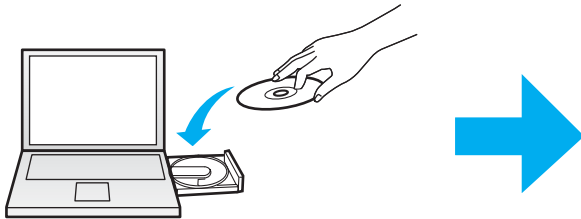


Betrieb – Zusammenfassung

In diesem Kapitel werden die grundsätzlichen Vorgehensweisen bei der Verwendung von EasyMP Multi PC Projection in Meetings beschrieben.


1 EasyMP Multi PC Projection installieren.

 [S.6](#)



Folgen Sie zur Installation den Anweisungen auf dem Bildschirm.

2 EasyMP Multi PC Projection starten.

 [S.16](#)

Unter Windows

**Start - Alle Programme - EPSON Projector - EasyMP Multi PC Projection
- EasyMP Multi PC Projection Ver. x.xx**

Unter Mac OS

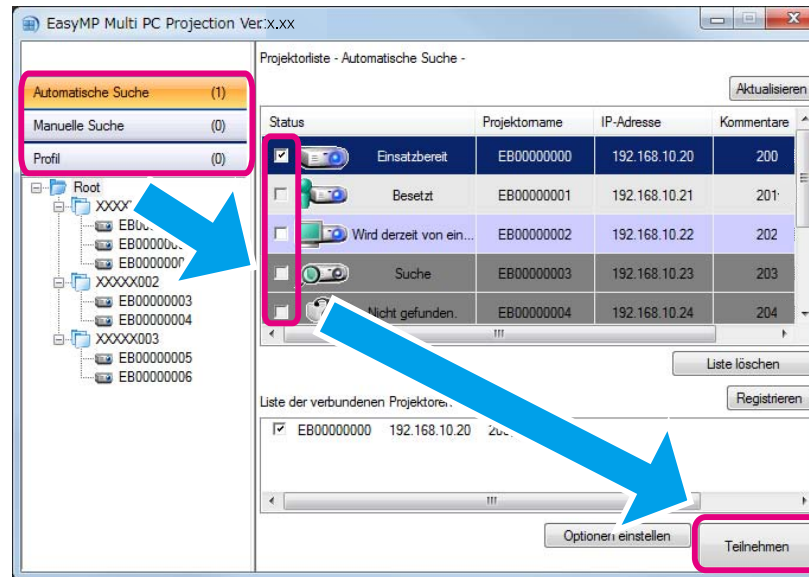
Anwendungen - EasyMP Multi PC Projection - EasyMP Multi PC Projection

3 Verbindungen zu den Projektoren herstellen.

☛ S.18


Wählen Sie **Automatische Suche**, um nach den Projektoren zu suchen.

Wählen Sie die Projektoren aus, mit denen die Verbindung hergestellt werden soll, und klicken Sie auf **Teilnehmen**.

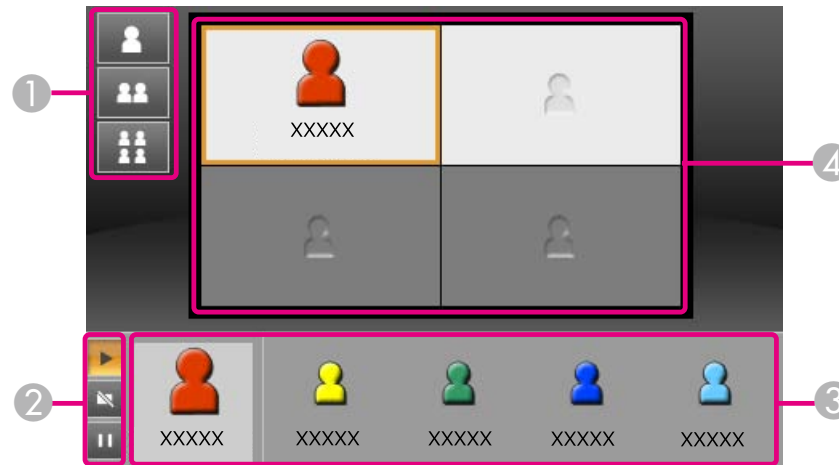


- Sie können auf drei verschiedene Weisen nach Projektoren suchen: **Automatische Suche**, **Manuelle Suche** und **Profil**. Im Folgenden sind die einzelnen Suchmethoden weiter erläutert.
 - ☛ "Suchbildschirm verwenden" S.17
- Sobald Sie eine Verknüpfung für die von Ihnen gesuchten Projektoren angelegt haben, können Sie EasyMP Multi PC Projection ganz einfach durch Doppelklicken auf die Verknüpfung starten. Die in der Verknüpfungsdatei gespeicherten Projektoren werden automatisch mit dem Starten über die Verknüpfung gesucht.
 - ☛ "Verknüpfung anlegen" S.28




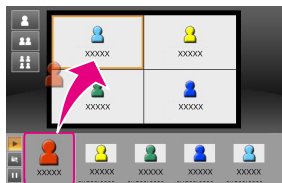
4 Bildschirme projizieren.





 S.23

Die Projektionsfläche auf dem Projektionsbildschirm ist in vier Felder geteilt. Sie können die Anzahl der verfügbaren Felder ändern und bestimmen, welche Computerbildschirme projiziert werden.




Der Computerbildschirm für den ersten verbundenen Benutzer wird im oberen linken Feld angezeigt. Benutzer, die später eine Verbindung herstellen, können ihren Bildschirm durch Ziehen und Ablegen ihres Benutzersymbols in ein verfügbares (weißes) Feld projizieren.

<p>① Anzahl der projizierten Bildschirme ändern</p> <ul style="list-style-type: none">  : Projektion eines Bildschirms als Vollbildschirm.  : Teilung des projizierten Bildschirms in zwei Felder.  : Teilung des projizierten Bildschirms in vier Felder. 	<p>③ Den Computerbildschirm projizieren</p> <div style="display: flex; align-items: center;">  <div> <p>Ziehen Sie das Benutzersymbol in ein weißes Feld und legen Sie es dort ab. Ihr eigenes Symbol wird immer links angezeigt. Sie können sowohl Ihren eigenen Bildschirm als auch die anderer Teilnehmer projizieren.</p> </div> </div>
---	---

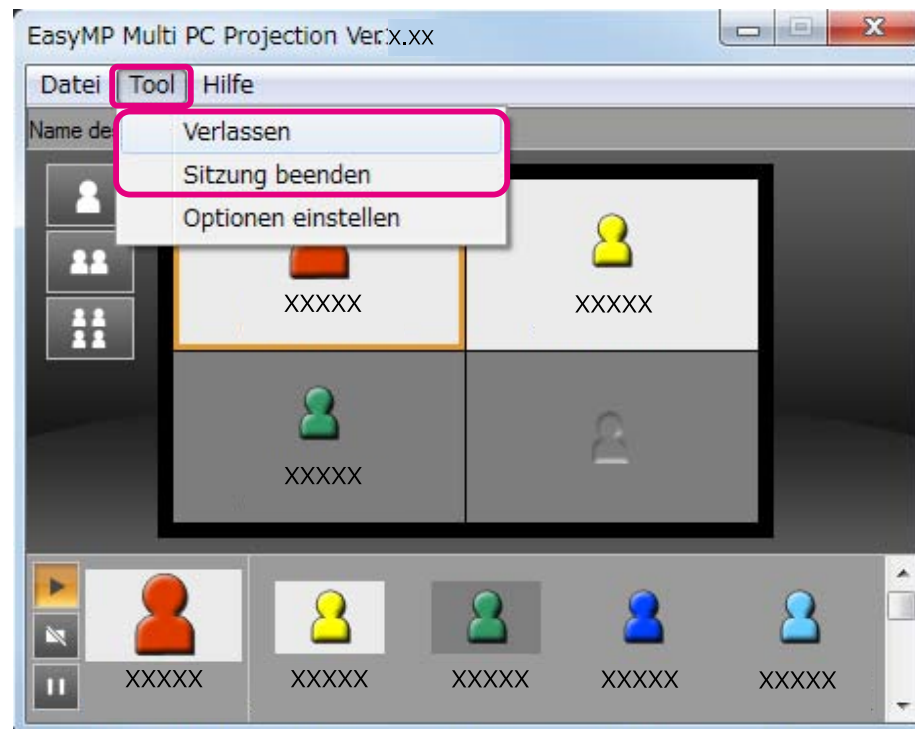
<p>② Ihren Bildschirmstatus ändern</p> <p> : Den Computerbildschirm wie angezeigt projizieren.</p> <p> : Projektion beenden.</p> <p> : Anzeige des aktuell angezeigten Computerbildschirms anhalten. Der projizierte Bildschirm ändert sich nicht, auch wenn Sie Änderungen auf dem Computerbildschirm vornehmen.</p>	<p>④ Projektionsposition ändern</p>  <p>Ändern Sie die Projektionsposition, indem Sie das Benutzersymbol in ein anderes Feld ziehen und dort ablegen.</p>
---	---

5 Meeting beenden

 [S.26](#)

Wählen Sie **Verlassen** oder **Sitzung beenden** im Menü **Tool**, um die Projektion zu beenden.

Nachdem Sie **Verlassen** oder **Sitzung beenden** gewählt haben, kehren Sie zum Suchbildschirm zurück.





Verlassen

Die Verbindung zwischen Ihrem Computer und den Projektoren wird getrennt.

Sitzung beenden

Die Verbindung zwischen allen an dieser Sitzung teilnehmenden Computern und Projektoren wird getrennt.



Vorbereitungen vor Beginn eines Meetings

In diesem Kapitel werden die Einstellungen erläutert, die Sie vor Beginn eines Meetings vornehmen müssen.

Ihren Projektor vorbereiten

Setzen Sie den Projektor anhand der folgenden Schritte in den Verbindungs-Bereitschaftsmodus. Wenn die Verbindung über ein Wired LAN erfolgen soll, vergewissern Sie sich, dass der Projektor mit einem handelsüblichen Netzkabel angeschlossen ist. Installieren Sie bei einer Verbindung über ein Wireless LAN das WLAN-Gerät im Projektor.

- 1** Schalten Sie den Projektor ein.
- 2** Nehmen Sie die Netzwerkeinstellungen des Projektors vor. Verwenden Sie für die Verbindung des Computers mit dem Projektor über Wireless LAN den Verbindungsmodus Infrastruktur. Der Computer kann nicht mit dem Modus AdHoc verbunden werden.

Weitere Hinweise zu den Netzwerkeinstellungen finden Sie im folgenden Handbuch.



 [Bedienungsanleitung](#)

- 3** Ändern Sie die Eingangsquelle des Projektors zu **LAN**. Der LAN-Bereitschaftsbildschirm wird angezeigt.



Ihren Computer vorbereiten

Verbinden Sie den Computer anhand der folgenden Schritte mit dem Projektor, um dann die Projektion zu starten.

- 1** Installieren Sie EasyMP Multi PC Projection auf dem Computer.
 "Installation der Software" [S.6](#)
- 2** Nehmen Sie die Netzwerkeinstellungen auf dem Computer vor, um ihn anschließend mit dem Netzwerk zu verbinden.
 Computerhandbuch



Ist der von Ihnen verwendete Computer bereits mit dem Netzwerk verbunden, müssen keine Computer-Netzwerkeinstellungen vorgenommen zu werden.

- 3** Starten Sie EasyMP Multi PC Projection.
 "Starten von EasyMP Multi PC Projection" [S.16](#)

In diesem Abschnitt wird erläutert, wie Sie nach Projektoren im Netzwerk suchen und eine Verbindung zu ihnen herstellen.

Starten von EasyMP Multi PC Projection

Starten Sie EasyMP Multi PC Projection auf eine der folgenden Weisen.

Unter Windows

- 1** Klicken Sie auf **Start**, und wählen Sie **Alle Programme**.
- 2** Wählen Sie **EPSON Projector** und dann **EasyMP Multi PC Projection**.
- 3** Klicken Sie auf **EasyMP Multi PC Projection Ver. x.xx**.
EasyMP Multi PC Projection startet, und es wird der Suchbildschirm angezeigt.

Unter Mac OS

- 1** Öffnen Sie den Ordner **Anwendungen**, und doppelklicken Sie dann auf den Ordner **EasyMP Multi PC Projection**.
- 2** Doppelklicken Sie auf **EasyMP Multi PC Projection**.
EasyMP Multi PC Projection startet, und es wird der Suchbildschirm angezeigt.

Starten über eine Verknüpfung

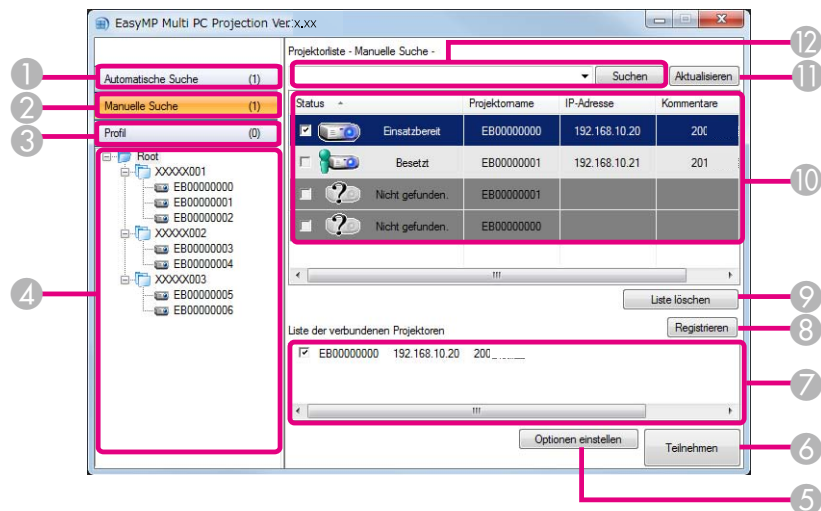
Wenn Sie eine Verknüpfung angelegt haben, doppelklicken Sie zum Starten von EasyMP Multi PC Projection auf diese Verknüpfung (.pme).




Im Folgenden finden Sie weitere Hinweise zum Anlegen von Verknüpfungen.







☛ "Verknüpfung anlegen" [S.28](#)







Suchbildschirm verwenden

Wenn Sie EasyMP Multi PC Projection starten, wird folgender Suchbildschirm angezeigt.



1	Automatische Suche Sucht nach den Projektoren im Netzwerk, die mit dem Computer verbunden sind.  "Automatische Suche" S.18
2	Manuelle Suche Sucht nach den Projektoren im Netzwerk anhand der IP-Adresse des Projektors oder des Projektornamens.  "Manuelle Suche" S.19
3	Profil Sucht nach den Projektoren im Netzwerk anhand der vorab gespeicherten Projektorinformationen.  "Profil-Suche" S.20

4	Profil-Liste Zeigt die gespeicherten Profile (Projektorinformationen) an. Wenn Sie auf das Profil doppelklicken, werden die im Profil gespeicherten Projektoren im Netzwerk gesucht.  "Profil-Suche" S.20			
5	Optionen einstellen Zeigt den Bildschirm Optionen einstellen an.  "Optionen einstellen" S.42			
6	Teilnehmen Stellt eine Verbindung zu den ausgewählten Projektoren her.			
7	Liste der verbundenen Projektoren Zeigt Informationen zu den Projektoren an, die in der Projektorliste ausgewählt wurden. Der Inhalt der Liste der verbundenen Projektoren bleibt auch bei einer Änderung des Suchmodus gleich.			
8	Registrieren Speichert die Projektoren auf der Liste der verbundenen Projektoren in einem Profil.  "Profil speichern" S.28			
9	Liste löschen Löscht die in der Projektorliste und Liste der verbundenen Projektoren angezeigten Informationen.			
10	Projektorliste Zeigt eine Liste der im Netzwerk gefundenen Projektoren an. Aus dieser können Sie die Projektoren auswählen, zu denen eine Verbindung hergestellt werden soll. Die Suchergebnisse der einzelnen Suchmodi (Automatische Suche , Manuelle Suche und Profil) werden in separaten Listen angezeigt. Der Status eines jeden Projektors wird mit einem Symbol angezeigt.			
	<table border="1" style="width: 100%;"> <tr> <td style="text-align: center;"></td> <td style="text-align: center;">Einsatzbereit</td> <td style="text-align: center;">Verfügbar. Es kann eine Verbindung zum Projektor hergestellt werden.</td> </tr> </table>		Einsatzbereit	Verfügbar. Es kann eine Verbindung zum Projektor hergestellt werden.
	Einsatzbereit	Verfügbar. Es kann eine Verbindung zum Projektor hergestellt werden.		

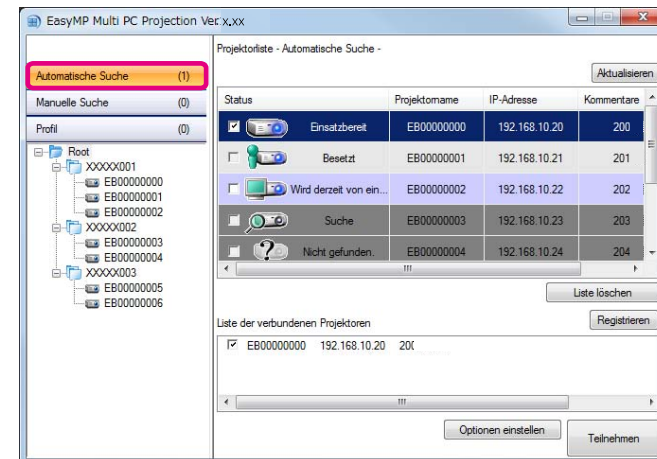
	Besetzt	Verfügbar. Obwohl andere Computer bereits mit dem Projektor verbunden sind, kann gleichzeitig auch eine Verbindung von Ihrem Computer aus hergestellt werden.
	Spiegeln	Verfügbar. Sie können eine Verbindung zu einer Gruppe von mehreren Projektoren herstellen und dabei das gleiche Bild projizieren (Spiegeln). ☛ "Verbindung zu mehreren Projektoren herstellen (Spiegeln)" S.20
	Wird derzeit von einer anderen Anwendung benutzt	Nicht verfügbar. Der Projektor zeigt den Netzwerkkonfigurationsbildschirm an oder wird von einer anderen Projektorssoftware verwendet.
	Suche	Nicht verfügbar. Es wird bereits mittels einer manuellen Suche oder Profil-Suche nach dem Projektor gesucht.
	Nicht gefunden.	Nicht verfügbar. Der angegebene Projektor konnte nicht mittels der manuellen Suche oder Profil-Suche gefunden werden.
	Nicht unterstützte Projektoren	Nicht verfügbar. Der Projektor ist nicht mit EasyMP Multi PC Projection kompatibel.
11	Aktualisieren	Aktualisiert die Informationen in der Projektorliste.
12	Feld für manuelle Suche	Geben Sie bei der manuellen Suche die IP-Adresse des Projektors oder den Projektornamen ein. Klicken Sie auf die Schaltfläche Suchen , um nach dem angegebenen Projektor zu suchen.

Nach Projektoren suchen und eine Verbindung herstellen

Sie können auf eine der folgenden Weisen nach Projektoren im Netzwerk suchen.

Automatische Suche

- 1 Starten Sie EasyMP Multi PC Projection.
☛ "Starten von EasyMP Multi PC Projection" [S.16](#)
- 2 Klicken Sie auf **Automatische Suche**.



Daraufhin sucht EasyMP Multi PC Projection nach Projektoren im Netzwerk.

Wenn Sie auf **Aktualisieren** klicken, werden die aktuellen Informationen angezeigt.

- Wählen Sie die Projektoren aus der angezeigten Liste aus, mit denen die Verbindung hergestellt werden soll, und klicken Sie auf **Teilnehmen**.

Der Projektionsbildschirm wird angezeigt.

☛ "Projektionsbildschirm verwenden" [S.23](#)



Wenn ein Projektor-Kennwort eingestellt wurde, wird bei der Verbindungsherstellung zum Projektor der Kennworteingabebildschirm angezeigt. Geben Sie das Kennwort ein, und klicken Sie auf **OK**.

Das Projektor-Kennwort wird auf dem LAN-Bereitschaftsbildschirm angezeigt. Wenn bereits ein Benutzer verbunden ist, prüfen Sie, welches Kennwort dieser Benutzer verwendet.

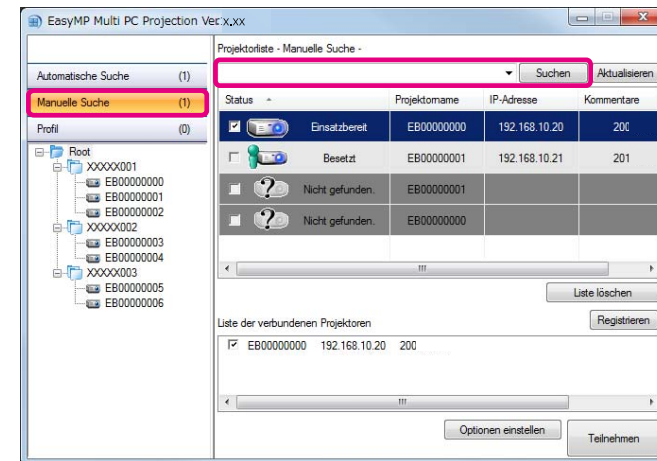
Manuelle Suche

- Starten Sie EasyMP Multi PC Projection.

☛ "Starten von EasyMP Multi PC Projection" [S.16](#)

- Klicken Sie auf **Manuelle Suche**.

- Geben Sie die IP-Adresse oder den Namen des Projektors für die Verbindung ein, und klicken Sie auf **Suchen**.



Daraufhin sucht EasyMP Multi PC Projection nach dem angegebenen Projektor im Netzwerk.

- Wählen Sie die Projektoren aus der angezeigten Liste aus, mit denen die Verbindung hergestellt werden soll, und klicken Sie auf **Teilnehmen**.

Der Projektionsbildschirm wird angezeigt.

☛ "Projektionsbildschirm verwenden" [S.23](#)

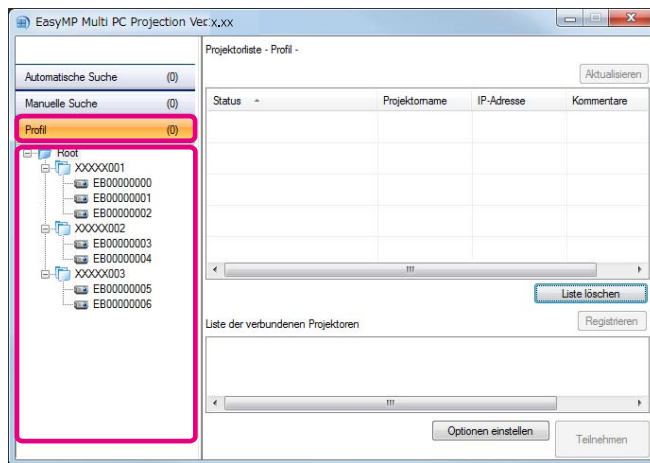


Wenn ein Projektor-Kennwort eingestellt wurde, wird bei der Verbindungsherstellung zum Projektor der Kennworteingabebildschirm angezeigt. Geben Sie das Kennwort ein, und klicken Sie auf **OK**.

Das Projektor-Kennwort wird auf dem LAN-Bereitschaftsbildschirm angezeigt. Wenn bereits ein Benutzer verbunden ist, prüfen Sie, welches Kennwort dieser Benutzer verwendet.

Profil-Suche

- 1 Starten Sie EasyMP Multi PC Projection.
☛ "Starten von EasyMP Multi PC Projection" S.16
- 2 Klicken Sie auf **Profil**.
- 3 Doppelklicken Sie in der **Profil**-Liste auf den Ordner oder das Projektorsymbol des Profils, das Sie verwenden möchten.



Daraufhin sucht EasyMP Multi PC Projection nach dem angegebenen Projektor im Netzwerk.

- 4 Wählen Sie die Projektoren aus der angezeigten Liste aus, mit denen die Verbindung hergestellt werden soll, und klicken Sie auf **Teilnehmen**.

Der Projektionsbildschirm wird angezeigt.

☛ "Projektionsbildschirm verwenden" S.23



Wenn ein Projektor-Kennwort eingestellt wurde, wird der Kennworteingabebildschirm angezeigt, sobald eine Verbindung zum Projektor hergestellt wurde. Geben Sie das Kennwort ein, und klicken Sie auf **OK**.

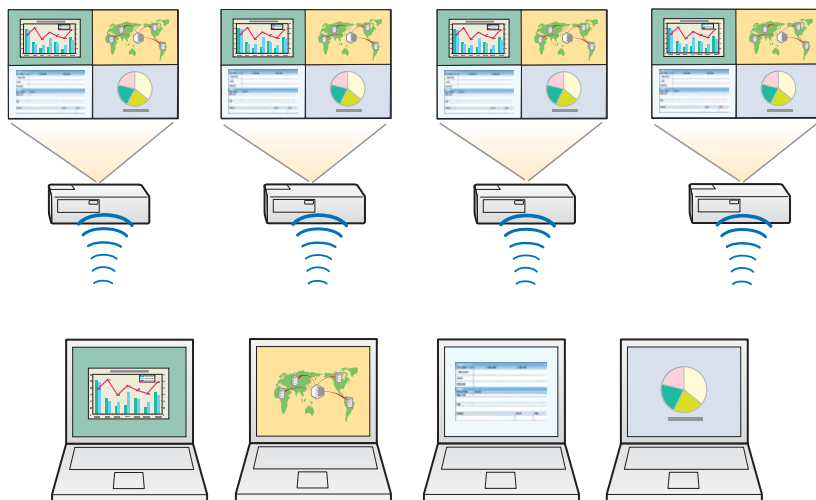
Das Projektor-Kennwort wird auf dem LAN-Bereitschaftsbildschirm angezeigt. Wenn bereits ein Benutzer verbunden ist, prüfen Sie, welches Kennwort dieser Benutzer verwendet.

Verbindung zu mehreren Projektoren herstellen (Spiegeln)

Das Herstellen einer Verbindung zu mehreren Projektoren, um dasselbe Bild zu projizieren, wird Spiegeln genannt. Sie können diesen Vorgang mit bis zu vier Projektoren durchführen.



Die Projektoren müssen dazu jedoch mit EasyMP Multi PC Projection kompatibel sein.



1 Starten Sie EasyMP Multi PC Projection, und suchen Sie nach den Projektoren.

☛ "Nach Projektoren suchen und eine Verbindung herstellen"
[S.18](#)

2 Wählen Sie die bis zu vier Projektoren aus der angezeigten Liste aus, mit denen die Verbindung hergestellt werden soll, und klicken Sie auf **Teilnehmen**.

Der Projektionsbildschirm wird angezeigt.



- Eine Projektorspiegelungsgruppe anlegen
Wenn Sie einen Projektor in einer Gruppe wählen, werden automatisch alle Projektoren dieser Gruppe gewählt.
Wenn Sie einen Projektor in einer Spiegelungsgruppe wählen, können Sie als weitere Projektoren nur Geräte in dieser Gruppe gewählt werden.
- Wenn andere Teilnehmer bereits mit dem Projektor verbunden sind
Sie können nur die Projektorkombination wählen, die der bereits verbundene Benutzer verwendet. Zu Projektoren, die nicht zu dieser Kombination gehören, können Sie keine Verbindung herstellen.

Verbindung zu Projektoren eines anderen Netzwerks herstellen

Sie können den Bildschirm eines Computers an ortsfernen Standorten (in anderen Subnetzen) projizieren, indem Sie die Projektoren mit diesem Computer verbinden.

Bei der automatischen Suche werden Projektoren in anderen Subnetzen nicht gefunden, da die Suche nur in einem einzelnen Subnetz durchgeführt wird.

Sie können auf eine der folgenden Weisen eine Verbindung zu Projektoren in anderen Subnetzen herstellen.

- Geben Sie entweder eine IP-Adresse oder einen Projektornamen an, und führen Sie die Suche durch.
☛ "Manuelle Suche" [S.19](#)
- Führen Sie eine Suche anhand eines Profils durch.
☛ "Profil-Suche" [S.20](#)

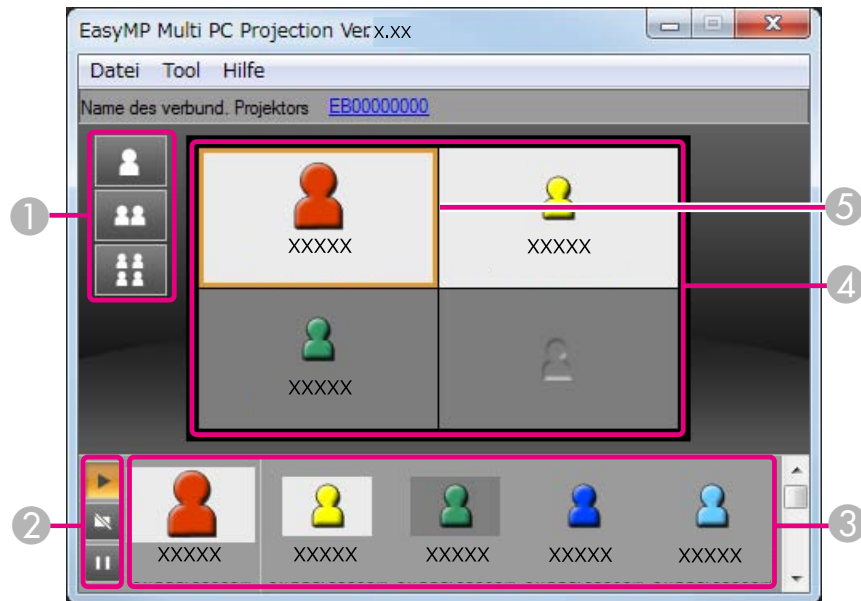


Betriebsvorgänge während eines Meetings



In diesem Kapitel wird erläutert, wie der projizierte Bildschirm während eines Meetings gesteuert werden kann.





Projektionsbildschirm verwenden

Beim Verbindungsaufbau zu Projektoren wird folgender Bildschirm angezeigt:




In der folgenden Tabelle werden die Funktionen der einzelnen Elemente näher erläutert.


1	Schaltflächen zur Projektionsänderung Ändert die Anzahl der zur Projektion der Computerbildschirme verfügbaren Felder. ☛ "Anzahl der projizierten Bildschirme ändern" S.24
	Projiziert den Bildschirm eines Computers als Vollbildschirm ohne Teilung des projizierten Bildschirms.
	Projiziert die Bildschirme von bis zu zwei Computern gleichzeitig durch Teilung des projizierten Bildschirms in zwei Felder.

	Projiziert die Bildschirme von bis zu vier Computern gleichzeitig durch Teilung des projizierten Bildschirms in vier Felder.
2	Schaltflächen zur Bildschirmsteuerung Ermöglicht die Steuerung des von Ihrem Computerbildschirm aus projizierten Bildes.
	Den Computerbildschirm wie angezeigt projizieren.
	Projektion beenden. Bei beendeter Projektion wird ein schwarzer Bildschirm projiziert.
	Anzeige des aktuell angezeigten Computerbildschirms anhalten. Der projizierte Bildschirm ändert sich nicht, auch wenn Sie Änderungen auf dem Computerbildschirm vornehmen.
3	Benutzerbereich Zeigt die Benutzernamen für die an die Projektoren angeschlossenen Computer an. Ihr eigener Computer wird stets links im Benutzerbereich angezeigt. Sie können bis zu 16 Computer mit dem Projektor verbinden. Wenn Sie ein Benutzersymbol auf die Projektionsfläche ziehen und dort ablegen, wird der entsprechende Computerbildschirm projiziert. Der Hintergrund des Symbols für den Benutzer, dessen Bildschirm gerade projiziert wird, ist weiß. Die Standardeinstellung für den Benutzernamen ist der Computername. Sie können den Benutzernamen in Optionen einstellen ändern. ☛ "Registerkarte "Benutzereinstellungen" S.43
4	Projektionsfläche Wenn die Hintergrundfarbe eines Feldes weiß ist, wird der Computerbildschirm des Benutzers projiziert, dessen Symbol in diesem Feld angezeigt wird. Wenn sich kein Benutzersymbol in einem weißen Feld befindet, wird ein schwarzer Bildschirm projiziert. Sie können den projizierten Bildschirm und die Position, an der der Computerbildschirm projiziert wird, durch Ziehen und Ablegen eines Benutzersymbols ändern. ☛ "Vortragenden wechseln" S.24

- 5 Zielrahmen**
 Sie können den Zielrahmen durch Klicken auf eines der Felder auf der Projektionsfläche verschieben. Sie können den Computerbildschirm an der Position des Zielrahmens projizieren, indem Sie auf eine der Schaltflächen zur Projektionsänderung klicken.

 Wenn Sie neben Name des verbund. Projektors auf den Projektornamen klicken, wird die Web-Steuerung angezeigt. In der Web-Steuerung können Sie Projektorvorgänge auf Ihrem Computerbildschirm auf dieselbe Weise durchführen wie bei der Verwendung einer Fernbedienung.

Weitere Hinweise zur Web-Steuerung finden Sie im folgenden Handbuch.

 [Bedienungsanleitung](#)






Der projizierte Bildschirm ist in vier Felder geteilt, und die Computerbildschirme aller vier Felder auf der Projektionsfläche werden projiziert.



Außerdem können Sie die Anzahl der Projektionsfelder durch rechten Mausklick auf der Projektionsfläche ändern. Klicken Sie mit der rechten Maustaste auf das Symbol, und wählen Sie die Anzahl der Projektionsfelder.

Anzahl der projizierten Bildschirme ändern

Sie können das projizierte Bild in bis zu vier Felder teilen. So können Sie je nach Aufteilung mehrere Computerbildschirme gleichzeitig oder einen einzelnen als Vollbildschirm projizieren.

- 1** Wählen Sie das Benutzersymbol auf der Projektionsfläche. Verschieben Sie den Zielrahmen.
- 2** Klicken Sie auf ,  oder , um die Anzahl der Projektionsfelder zu ändern.



Der ausgewählte Bildschirm wird als Vollbildschirm projiziert.

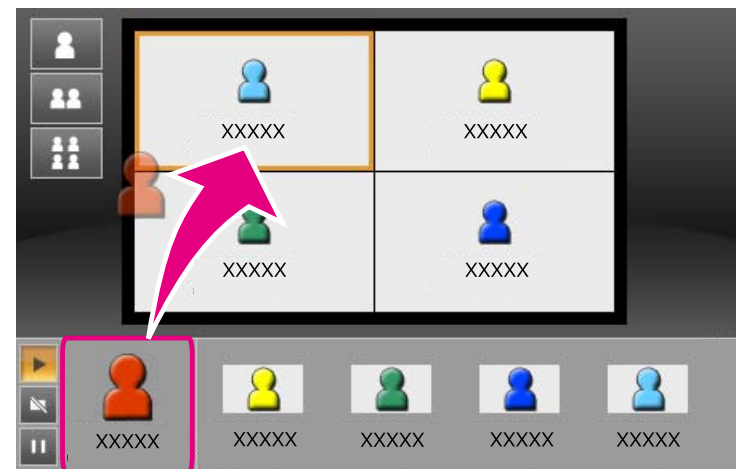


Der projizierte Bildschirm ist in zwei Felder geteilt, und der ausgewählte sowie der nächste Bildschirm werden projiziert.

Vortragenden wechseln

Projektionsbildschirm ändern

Ziehen Sie ein Symbol vom Benutzerbereich in das zu projizierende Feld, und legen Sie es dort ab.



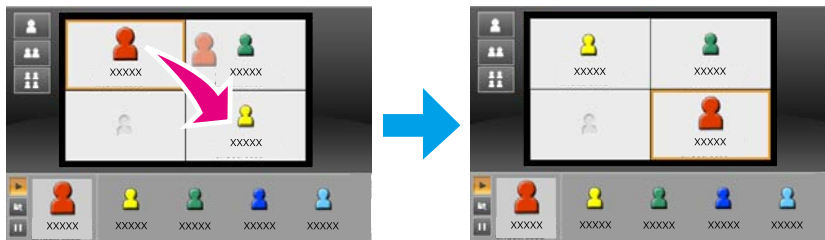
Um eine Projektion zu beenden, ziehen Sie das Symbol von der Projektionsfläche zurück in den Benutzerbereich, und legen Sie es dort ab.





Durch Rechtsklick auf ein Symbol im Benutzerbereich können Sie die Projektionsposition einstellen.

Projektionsposition ändern

Ziehen Sie ein Symbol von der Projektionsfläche zur Zielposition und legen Sie es dort ab.



Wenn  oder  ausgewählt wurde, können Sie den projizierten Computerbildschirm ändern, indem Sie das Symbol des projizierten Bildschirms (Symbol in weißem Feld) mit einem Symbol eines nicht projizierten Bildschirms (Symbol in schwarzem Feld) austauschen.

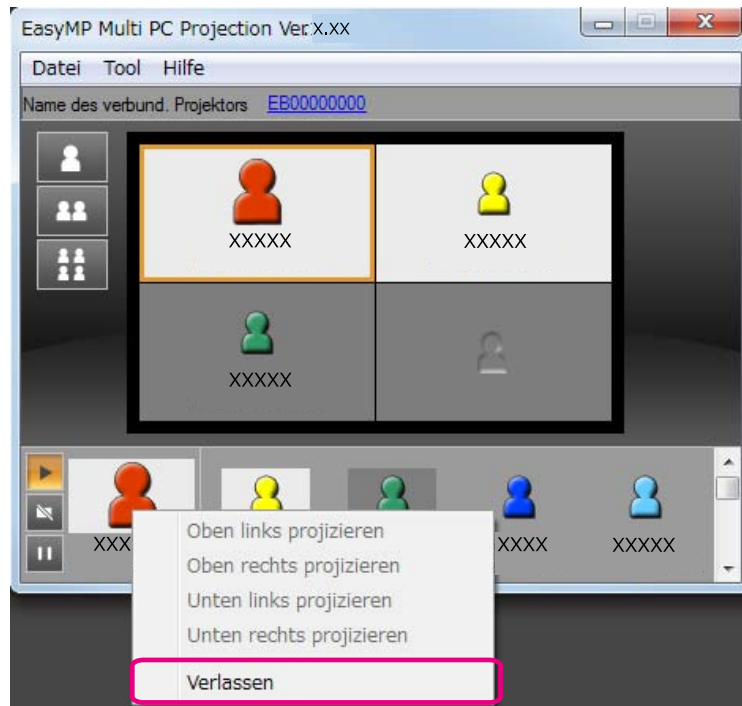
Ton vom Projektor ausgeben

Sie können den Ton eines Computers über den Projektor ausgeben, wenn ein einzelner Computer mit einem einzelnen Projektor verbunden ist und als Vollbildschirm projiziert wird.

Wenn Sie eine Sitzung beenden möchten, können Sie die Verbindung zu den Projektoren auf eine der folgenden Weisen trennen.

Nur Ihre Verbindung trennen

Klicken Sie mit der rechten Maustaste im Benutzerbereich auf Ihr Symbol, und wählen Sie **Verlassen**.



Alternativ dazu können Sie die Verbindung auch trennen, indem Sie im Menü **Tool** die Option **Verlassen** wählen.

Eine Sitzung beenden

Wählen Sie im Menü **Tool** die Option **Sitzung beenden**. Alle an der Sitzung teilnehmenden Computer und Projektoren werden getrennt.



Reibungslos regelmäßige Meetings abhalten

In diesem Kapitel wird erläutert, wie Projektorinformationen während eines Meetings gespeichert und organisiert werden können, um darauffolgende Meetings besonders einfach zu gestalten.

Durch das Speichern der Projektorinformationen des ersten Meetings können Sie an allen folgenden Meetings reibungslos teilnehmen, vorausgesetzt sie finden in derselben Umgebung statt.

Die Projektorinformationen können durch Anlegen einer Verknüpfung oder Speichern der Informationen in einem Profil gespeichert werden.

Verknüpfung anlegen

Beim Anlegen einer Verknüpfung werden Informationen zu den ausgewählten Projektoren in einer Verknüpfungsdatei gespeichert. Wenn Sie EasyMP Multi PC Projection über eine Verknüpfung starten, sucht EasyMP Multi PC Projection automatisch nach den in der Verknüpfungsdatei gespeicherten Projektoren.

Wenn Sie regelmäßige Meetings in der gleichen Umgebung abhalten, können Sie mithilfe einer Verknüpfung diese Meetings schnell und einfach starten.

Verknüpfungen können auf eine der folgenden Weisen angelegt werden:

- Klicken Sie in der **Profil-** oder **Projektorliste** mit der rechten Maustaste auf den zu speichernden Projektor, und wählen Sie dann **Verknüpfung anlegen**.
- Wählen Sie den zu speichernden Projektor in der **Profil-** oder **Projektorliste**, und ziehen Sie ihn an den Ort, an dem die Verknüpfung angelegt werden soll.



Mit dem Anlegen einer Ordnerverknüpfung werden Informationen für mehrere Projektoren in diesem Ordner gespeichert.

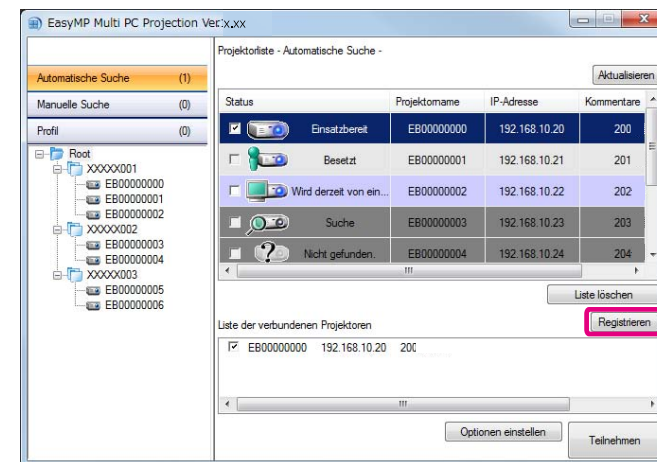
Sie können nach mehreren Projektoren gleichzeitig suchen, wenn Sie das Programm starten.

Profil speichern

Sie können Informationen der von Ihnen gesuchten Projektoren in einem Profil speichern. Wenn Sie das nächste Mal zu denselben Projektoren eine Verbindung herstellen möchten, können Sie ganz einfach nach ihnen suchen.

Ein Profil kann auf eine der folgenden Weisen gespeichert werden.

- 1 Projektoren aus der Liste der verbundenen Projektoren speichern
Wenn Sie Projektoren aus der Liste der verbundenen Projektoren in einem Profil speichern möchten, klicken Sie auf **Registrieren**.



Einen bestimmten Projektor speichern

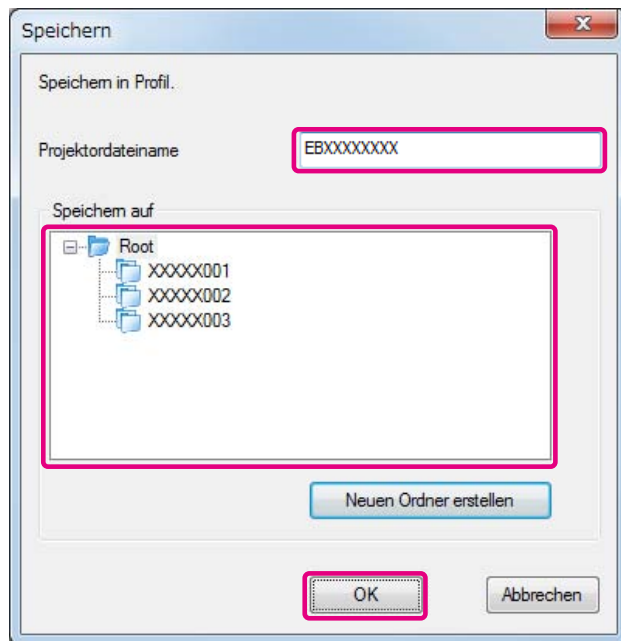
Wenn Sie einen bestimmten Projektor in einem Profil speichern möchten, klicken Sie in der Projektorliste mit der rechten Maustaste auf den gewünschten Projektor, und wählen Sie dann **Element zum Profil hinzufügen**.

Alle gefundenen Projektoren speichern

Klicken Sie in der Projektorliste mit der rechten Maustaste auf einen der Projektoren, und wählen Sie dann **Alles zum Profil hinzufügen**.

Sie können alle in der Projektorliste angezeigten Projektoren speichern.

- 2 Geben Sie den Projektornamen ein, und wählen oder erstellen Sie einen Ordner, in dem Sie das Profil speichern möchten. Klicken Sie dann auf **OK**.



- Um einen Projektor zu speichern, ziehen Sie ihn von der Projektorliste in den **Profil**-Listenordner und legen ihn dort ab.
- Die Ordnerstruktur kann sechs Ebenen enthalten.

Profil freigeben

Sie können ein erstelltes Profil gegenüber anderen Teilnehmern freigeben. So können Teilnehmer, die erstmals einer Sitzung beiwohnen, problemlos nach den Projektoren suchen.

Freizugebenes Profil exportieren

Exportieren Sie das gespeicherte Profil anhand der folgenden Schritte.

- 1 Klicken Sie in der Profil-Liste mit der rechten Maustaste auf den Ordner, in dem sich das freizugebende Profil befindet. Wählen Sie dann **Exportieren**.
- 2 Wählen Sie den Speicherort für das Profil (.mplist), und speichern Sie es.

Freigegebenes Profil importieren

Importieren Sie das freigegebene Profil anhand der folgenden Schritte in EasyMP Multi PC Projection.

- 1 Klicken Sie in der Profil-Liste mit der rechten Maustaste auf den Ordner, in dem sich das zu importierende Profil befindet. Wählen Sie dann **Importieren**.
- 2 Wählen Sie das Profil (.mplist), und klicken Sie dann auf **Öffnen**. Klicken Sie auf **OK**, um den Importvorgang abzuschließen.



Sie können auch ein Profil (.plist) importieren, das mit EasyMP Network Projection exportiert wurde. Es kann jedoch kein Profil importiert werden, bei dem die Verbindungen zu den Projektoren mithilfe der AdHoc aufgebaut wurden.



Problemlösung

In diesem Kapitel werden mögliche Probleme und deren Behebung erläutert.

Bei der Wiedergabe von Computerbildern mit EasyMP Multi PC Projection gelten die folgenden Einschränkungen.

Unterstützte Bildschirmauflösungen

Folgende Bildschirmauflösungen können projiziert werden. Ein Computer mit einer höheren Auflösung als UXGA kann nicht angeschlossen werden.

- VGA (640x480)
- SVGA (800x600)
- XGA (1024x768)
- SXGA (1280x960)
- SXGA (1280x1024)
- SXGA+ (1400x1050)
- WXGA (1280x768)
- WXGA (1280x800)
- WXGA+ (1440x900)
- UXGA (1600x1200)

Bei der Verwendung eines Computerbildschirms mit spezifischem Bildformat erhöhen bzw. reduzieren Sie je nach Auflösung auf dem Computer und dem Projektor die Auflösung, um die Bildqualität nicht zu beeinträchtigen.

Je nach Auflösung werden die vertikalen oder horizontalen Ränder manchmal schwarz projiziert.

Farbanzeige

Die folgende Anzahl an Bildschirmfarben kann projiziert werden.

Windows	Mac OS
16 Bit Farbtiefe	Ungefähr 32.000 Farben (16 Bit)
32 Bit Farbtiefe	Ungefähr 16,7 Millionen Farben (32 Bit)

Anzahl der Verbindungen

Pro Projekt und Computer können Sie gleichzeitig mit maximal vier Projektoren arbeiten. (Multi-Bildschirm wird nicht unterstützt.)

Sie können bis zu 16 Computer gleichzeitig mit einem Projektor verbinden.

Sonstige Einschränkungen

- Wenn die Übertragungsgeschwindigkeit des Wireless LAN niedrig ist, kann die Netzwerkverbindung unerwartet getrennt werden.
- Eine Tonübertragung ist nur bei Verbindung an einen Projektor und Projektion eines Computerbildschirms als Vollbildschirm möglich. Wenn mehrere Projektoren verbunden sind oder der projizierte Bildschirm geteilt ist, kann während der Projektion kein Ton übertragen werden.
- Die Wiedergabe von Videos ist nicht so gleichmäßig wie auf der Bildschirmanzeige des Computers.
- Anwendungen, die Bestandteile der DirectX-Funktionen verwenden, werden möglicherweise nicht korrekt angezeigt. (Nur Windows)
- Die Projektion von MS-DOS-Hinweisen im Vollbild ist nicht möglich. (Nur Windows)
- Es kann vorkommen, dass das projizierte Bild nicht ganz genau mit der Bildschirmanzeige übereinstimmt.

Unter Windows Vista/Windows 7

Beachten Sie die folgenden Punkte, wenn Sie EasyMP Multi PC Projection auf einem Computer mit Windows Vista/Windows 7 verwenden.

Einschränkungen bei der Projektion aus der Windows-Fotogalerie oder Windows Live Fotogalerie

Beachten Sie die folgenden zwei Einschränkungen, wenn Sie die Windows-Fotogalerie oder Windows Live Fotogalerie während der Verwendung von EasyMP Multi PC Projection starten.

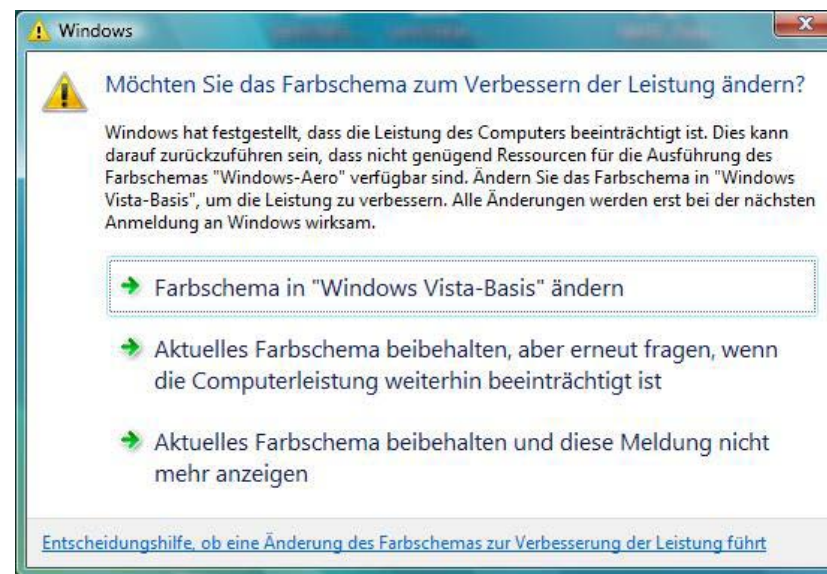
- Dia-Shows werden im einfachen Modus wiedergegeben, wenn sie aus Windows-Fotogalerie oder Windows Live Fotogalerie projiziert werden. Da die Symbolleiste nicht angezeigt wird, können Sie das Design (Effekte) während der Wiedergabe nicht ändern, ungeachtet der Bewertung des Windows-Leistungsindex.
- Sie können keine Filme abspielen.

Einschränkungen für Windows Aero

Beachten Sie die folgenden zwei Einschränkungen, wenn Windows Aero das aktuelle Fenster-Design Ihres Computers ist.

- Das überlagerte Fenster wird unabhängig von der Einstellung **Übertragung überlagerter Fenster** unter **Optionen einstellen** in EasyMP Multi PC Projection projiziert.
 - ☛ "Registerkarte "Leistung anpassen"" S.44

- Wenige Minuten, nachdem Sie einen Computer über ein Netzwerk mit EasyMP Multi PC Projection mit dem Projektor verbunden haben, kann die folgende Meldung angezeigt werden. Es wird empfohlen, dass Sie die Option **Aktuelles Farbschema beibehalten und diese Meldung nicht mehr anzeigen** wählen. Diese Auswahl bleibt bis zum Neustart des Computers aktiv.





Sonstige Einschränkungen

- Bilder aus dem Windows Media Center können nicht als Vollbildschirm projiziert werden. Sie können im Fensteranzeigeformat projizieren.
- Wenn die Tonübertragung vom Computer auf den Projektor während der Wiedergabe mit EasyMP Multi PC Projection unterbrochen wird, starten Sie die verwendete Anwendung neu.


Es kann keine Verbindung zum gewünschten Projektor aufgebaut werden

Projektor und Computer können nicht über Wireless LAN verbunden werden



Überprüfen Sie Folgendes	Abhilfemaßnahme
Wurde eine Verbindung mit dem WLAN-Gerät hergestellt?	Überprüfen Sie, ob das WLAN-Gerät richtig angeschlossen ist.
Ist der Projektorverbindungsmodus auf AdHoc eingestellt?	Der Computer kann mit EasyMP Multi PC Projection nicht unter Anwendung der AdHoc verbunden werden. Stellen Sie den Verbindungsmodus auf Infrastruktur ein.  Bedienungsanleitung
Bei Verwendung von Wireless LAN: Sind die Wireless LAN-Einstellungen aktiviert, wenn der Computer sich im Stromsparmmodus befindet?	Aktivieren Sie Wireless LAN.
Sind zwischen dem WLAN-Zugriffspunkt und dem Computer bzw. Projektor Hindernisse vorhanden?	Manchmal kann es in Innenräumen Probleme beim Auffinden von Projektoren geben. Überprüfen Sie, ob es Hindernisse zwischen dem Zugriffspunkt und dem Computer bzw. Projektor gibt, und stellen Sie sie ggf. zur Verbesserung der Kommunikation um.
Ist die Stärke der WLAN-Strahlung auf niedrig eingestellt?	Stellen Sie den Maximalwert für die WLAN-Strahlung ein.
Entspricht das Wireless LAN den Standards 802.11a, 802.11b oder 802.11g?	Es ist nur mit den Standards 802.11a, 802.11b und 802.11g kompatibel und nicht mit anderen Standards, wie z. B. 802.11.
Ist die Wireless-LAN-Stärke im Menü Wireless LAN des Projektors auf Aus eingestellt?	Stellen Sie die Wireless-LAN-Stärke im Menü Wireless LAN des Konfigurationsmenüs des Projektors auf Ein . Weitere Hinweise zu den Wireless-LAN-Einstellungen des Projektors finden Sie im folgenden Handbuch.  Bedienungsanleitung
Abweichende SSID-Einstellungen?	Stellen Sie für den Computer, den Zugriffspunkt und den Projektor die gleiche SSID ein.
Ist derselbe WEP-Schlüssel eingestellt?	Bei Auswahl von WEP unter Sicherheit muss der Zugriffspunkt, Computer und Projektor auf denselben WEP-Schlüssel einstellen werden.

Projektor und Computer können nicht über Wired LAN verbunden werden

Überprüfen Sie Folgendes	Abhilfemaßnahme
Ist das Netzkabel richtig angeschlossen?	Überprüfen Sie, ob das Netzkabel richtig angeschlossen ist.
Sind die eingebaute LAN-Karte und LAN-Funktion des Computers verfügbar?	Überprüfen Sie im Geräte-Manager unter Systemsteuerung - System - Hardware , ob das LAN gültig ist.

Überprüfen Sie Folgendes	Abhilfemaßnahme
Ist die DHCP-Funktion für Wired LAN eingeschaltet?	Stellen Sie die Einstellung für DHCP für Wired LAN im Konfigurationsmenü auf "Aus". Weitere Hinweise zu den Wired-LAN-Einstellungen des Projektors finden Sie im folgenden Handbuch.  Bedienungsanleitung
Sind die Einstellungen zur Verbindungsverweigerung am Zugriffspunkt korrekt, z. B. Beschränkungen der MAC-Adresse und Anschlussbeschränkungen?	Nehmen Sie die Einstellungen am Zugriffspunkt so vor, dass eine Verbindung mit dem Projektor hergestellt werden kann.
Sind IP-Adresse, Subnetzmaske und Gateway-Adresse für Zugriffspunkt und Projektor korrekt eingestellt?	Falls Sie kein DHCP verwenden, nehmen Sie jede Einstellung vor.

Projektor und Computer können nicht über das Netzwerk verbunden werden

Überprüfen Sie Folgendes	Abhilfemaßnahme
Wird der Netzwerkkonfigurationsbildschirm am Projektor angezeigt?	Schließen Sie die Netzwerkeinstellungen auf dem Projektor und kehren Sie zum LAN-Bereitschaftsbildschirm zurück. Wenn der Netzwerkkonfigurationsbildschirm am Projektor angezeigt wird, können Sie EasyMP Multi PC Projection nicht für den Verbindungsaufbau verwenden.
Ist die Firewall ausgeschaltet oder wurde die Firewall als Ausnahme gespeichert?	Wenn Sie die Firewall nicht deaktivieren möchten oder die Firewall nicht als Ausnahme gespeichert werden soll, ändern Sie die entsprechenden Einstellungen, um die Ports zu öffnen. EasyMP Multi PC Projection verwendet die Ports "3620", "3621" und "3629".
Wurde der Netzwerkadapter zur Verwendung mit EasyMP Multi PC Projection korrekt ausgewählt?	Wird der Computer mit mehreren LAN-Umgebungen verwendet, kann eine Verbindung nur hergestellt werden, wenn der Netzwerkadapter korrekt ausgewählt wird. Wenn Sie einen Computer mit Windows verwenden, starten Sie EasyMP Multi PC Projection, und wählen Sie den verwendeten Netzwerkadapter unter LAN umschalten in Optionen einstellen aus.  "Registerkarte "Allgemeine Einstellungen"" S.43
Unterscheidet sich das Subnetz von Projektor und Zugriffspunkt?	Wählen Sie Manuelle Suche in EasyMP Multi PC Projection, und geben Sie die IP-Adresse an, um eine Verbindung herzustellen.  "Manuelle Suche" S.19
Unterstützt der Projektor die verwendete Version von EasyMP Multi PC Projection?	Installieren Sie EasyMP Multi PC Projection von der mit dem Projektor mitgelieferten EPSON Projector Software-CD-ROM.

Projektor kann nicht gewählt werden

Überprüfen Sie Folgendes	Abhilfemaßnahme
Versuchen Sie eine andere Projektorkombination zu verwenden, als die, die von einem bereits verbundenen Benutzer erstellt wurde?	Wenn bereits ein Benutzer verbunden ist, können Sie nur mit den Projektoren in der von diesem Benutzer gewählten Kombination eine Verbindung herstellen. Wählen Sie einen Projektor aus derselben Kombination, die der bereits verbundene Benutzer verwendet, oder wählen Sie einen Projektor im Bereitschaftsmodus.

Der Bildschirm wird nicht projiziert

Die Video- und Tonwiedergabe funktioniert nicht, die Bildanzeige ist langsam, oder die Video- oder Tonwiedergabe stoppt bei der Projektion mit EasyMP Multi PC Projection

Überprüfen Sie Folgendes	Abhilfemaßnahme
Haben Sie versucht, Filme mit dem Media Player wiederzugeben oder die Funktion "Bildschirmschoner-Vorschau" zu verwenden?	Abhängig vom verwendeten Computer werden eventuell der Wiedergabe-Bildschirm in Media Player und die Bildschirmschoner-Vorschau nicht korrekt angezeigt.
Ist die WEP-Verschlüsselung aktiviert?	Bei aktivierter WEP-Verschlüsselung wird die Geschwindigkeit der Anzeige verlangsamt.
Haben Sie DHCP aktiviert?	Wenn DHCP im Verbindungsmodus Erweitert oder die Wired LAN-Verbindung auf Ein eingestellt ist und kein verfügbarer DHCP-Server gefunden wird, kann es einen Augenblick dauern, bis in den LAN-Bereitschaftsmodus gewechselt wird.
Wurde EasyMP Multi PC Projection gestartet, während ein Film wiedergegeben wurde oder während die Bildschirmauflösung und Anzahl der Farben geändert wurden? (Unter Mac OS)	Starten Sie EasyMP Multi PC Projection vor dem Beginn der Filmwiedergabe. Wird EasyMP Multi PC Projection während der Filmwiedergabe gestartet und die Bildschirmauflösung und Anzahl der Farben geändert, verschieben Sie das Filmwiedergabefenster, minimieren Sie es oder ändern Sie seine Größe usw.
Verwenden Sie einen Computer, der sich von den empfohlenen Software-Spezifikationen unterscheidet?	Wenn Sie einen Computer verwenden, der nicht den empfohlenen Software-Spezifikationen entspricht, kann es sein, dass die Bild- oder Tonwiedergabe während einer Filmwiedergabe gestoppt wird. ☛ "Software-Anforderungen" S.6
Ist die Option Übertragung überlagerter Fenster ausgewählt?	Deaktivieren Sie das Kontrollkästchen Übertragung überlagerter Fenster , wenn Sie nicht möchten, dass der Mauszeiger auf dem Bildschirm flackert. ☛ "Registerkarte "Leistung anpassen"" S.44

Keine Tonwiedergabe aus dem Projektor bei Verbindungsherstellung mit EasyMP Multi PC Projection

Überprüfen Sie Folgendes	Abhilfemaßnahme
Sind mehrere Projektoren mit einem Computer verbunden?	Tondateien können nur auf einen Projektor übertragen werden. Trennen Sie die aktuelle Verbindung, und wählen Sie einen Projektor aus dem Suchbildschirm aus.
Projizieren Sie einen geteilten Bildschirm von mehreren Computern aus?	Die Ausgabe des Tons eines Computers über den Projektor ist nur möglich, wenn der Bildschirm dieses Computers als Vollbildschirm angezeigt wird. Projizieren Sie nur einen Bildschirm. ☛ "Anzahl der projizierten Bildschirme ändern" S.24
Wurde die Tonwiedergabe unter Optionen einstellen auf den Computer eingestellt?	Wählen Sie in der Registerkarte Klangausgabe unter Optionen einstellen die Option Ton vom Projektor ausgeben . ☛ "Registerkarte "Klangausgabe"" S.44

Bei der Verbindungsherstellung mit EasyMP Multi PC Projection kann keine PowerPoint-Dia-Show gestartet werden.

Überprüfen Sie Folgendes	Abhilfemaßnahme
Wurde EasyMP Multi PC Projection gestartet, während PowerPoint noch ausgeführt wurde? (Unter Windows)	Bei einer Verbindungsherstellung mit EasyMP Multi PC Projection müssen Sie PowerPoint zuvor schließen. Die Dia-Show kann möglicherweise nicht wiedergegeben werden, wenn PowerPoint ausgeführt wird.

Bei einer Verbindungsherstellung mit EasyMP Multi PC Projection wird der Bildschirm bei Verwendung einer Office-Anwendung nicht aktualisiert.

Überprüfen Sie Folgendes	Abhilfemaßnahme
Wird die Maus unauhörlich bewegt?	Wenn Sie die Bewegung des Mauszeigers stoppen, wird der Bildschirm aktualisiert. Erfolgt keine schnelle Aktualisierung des Bildschirms, stoppen Sie die Bewegung des Mauszeigers.

Fehlermeldung beim Start von EasyMP Multi PC Projection

Fehlermeldungen	Abhilfemaßnahme
Diese Anwendung läuft bereits.	Es wurden zwei Instanzen von EasyMP Multi PC Projection gestartet.
Diese Anwendung kann nicht gestartet werden, weil ein anderes EPSON Projector-Programm (Quick Wireless Connection) bereits läuft.	Schließen Sie das andere Projektor-Programm, und starten Sie dann EasyMP Multi PC Projection.
Diese Anwendung kann nicht gestartet werden, weil ein anderes EPSON Projector-Programm (USB Display) bereits läuft.	
Diese Anwendung kann nicht gestartet werden, weil ein anderes EPSON Projector-Programm (EasyMP Network Projection) bereits läuft.	
Fehler beim Starten von EasyMP Multi PC Projection.	Starten Sie EasyMP Multi PC Projection neu. Wenn die Meldung weiterhin erscheint, deinstallieren Sie EasyMP Multi PC Projection und installieren es erneut. ☛ "Software deinstallieren" S.45 ☛ "Installation der Software" S.6
Öffnen der Verknüpfungsdatei nicht möglich.	Die Verknüpfungsdatei ist möglicherweise beschädigt. Starten Sie EasyMP Multi PC Projection, und versuchen Sie dann erneut, nach den Projektoren zu suchen und eine Verbindung zu ihnen herzustellen. ☛ "Starten von EasyMP Multi PC Projection" S.16 ☛ "Nach Projektoren suchen und eine Verbindung herstellen" S.18
Dateien fehlen oder sind ungültig. Starten der Anwendung fehlgeschlagen. Installieren Sie die Anwendung erneut.	Deinstallieren Sie EasyMP Multi PC Projection, und installieren Sie es dann neu. ☛ "Software deinstallieren" S.45 ☛ "Installation der Software" S.6
Netzwerkadapter-Information konnte nicht erhalten werden.	Verwenden Sie einen Computer, der an ein LAN angeschlossen werden kann.
Während des Projizierens kann nicht über die Verknüpfung gestartet werden.	Da der Projektor bereits mit EasyMP Multi PC Projection projiziert, kann nicht über die Verknüpfung gestartet werden. Stoppen Sie die Projektion, und starten Sie dann über die Verknüpfung.
Solange der Optionen-Bildschirm angezeigt wird, kann nicht über die Verknüpfung gestartet werden. Schließen Sie den Optionen-Bildschirm und versuchen Sie die Verknüpfung erneut.	Der Optionen-Bildschirm wird angezeigt. Schließen Sie den Optionen-Bildschirm.
Die Dia-Show kann erst nach dem Neustart von PowerPoint starten.	Schließen Sie PowerPoint, und starten Sie es erneut.

Fehlermeldungen bei der Suche und Auswahl von Projektoren

Fehlermeldungen	Abhilfemaßnahme
Die maximale Teilnehmeranzahl wurde überschritten. Teilnehmen nicht möglich.	Es sind bereits 16 Computer mit dem Projektor verbunden. Trennen Sie Benutzer und Projektoren, die keine projizierenden Bildschirme verwenden. ☛ "Meeting beenden" S.26
Das Kennwort stimmt nicht überein. Geben Sie das auf dem Projektorbildschirm angezeigte korrekte Kennwort ein.	Prüfen Sie das Projektor-Kennwort, das auf dem LAN-Bereitschaftsbildschirm angezeigt wird, und geben Sie das Projektor-Kennwort ein. Wenn bereits ein Benutzer verbunden ist, prüfen Sie, welches Projektor-Kennwort dieser Benutzer verwendet.
Verbindung auf Grund der Nichtübereinstimmung des Kennworts fehlgeschlagen.	Stellen Sie eine neue Verbindung zum Projektor her. Geben Sie das Projektor-Kennwort im Kennworteingabebildschirm ein, der beim Verbindungsaufbau angezeigt wird. Überprüfen Sie das Projektor-Kennwort, das auf dem LAN-Bereitschaftsbildschirm des Projektors angezeigt wird. Wenn bereits ein Benutzer verbunden ist, prüfen Sie, welches Projektor-Kennwort dieser Benutzer verwendet.
Der gewählte Projektor wird gerade von einer anderen Konfiguration verwendet. Anderen Projektor wählen.	Wenn bereits ein Benutzer verbunden ist, können Sie nur mit den Projektoren in der von diesem Benutzer gewählten Kombination eine Verbindung herstellen. Wählen Sie einen Projektor aus derselben Kombination, die der bereits verbundene Benutzer verwendet, oder wählen Sie einen Projektor im Bereitschaftsmodus.
Einer oder mehr Projektoren reagieren nicht.	Sie können nicht gleichzeitig mit mehreren Projektoren eine Verbindung herstellen. Überprüfen Sie die Netzwerk-Einstellungen am Computer und am Projektor.
Ein Netzwerkfehler ist aufgetreten.	Versuchen Sie erneut, eine Verbindung aufzubauen. Ist keine Verbindung möglich, überprüfen Sie die Netzwerk-Einstellungen am Computer und die Netzwerk-Einstellungen des Projektors.
Verbindung mit dem Projektor fehlgeschlagen.	Es kann keine Verbindung zu einem Projektor hergestellt werden, der bereits über EasyMP Network Projection verbunden wurde. Überprüfen Sie, ob der von Ihnen gewünschte Projektor bereits über EasyMP Network Projection verbunden ist.

Fehlermeldungen bei der Projektion

Fehlermeldungen	Abhilfemaßnahme
Der Projektor ist nicht angeschlossen.	Möglicherweise ist ein Fehler im Projektor aufgetreten. Prüfen Sie die Kontrollanzeigen des Projektors. ☛ Bedienungsanleitung
Ein Netzwerkfehler ist aufgetreten.	Ein Netzwerkfehler ist aufgetreten. Überprüfen Sie die Verbindung zwischen dem Computer und dem Projektor.

Fehlermeldungen bei Verwendung eines Profils

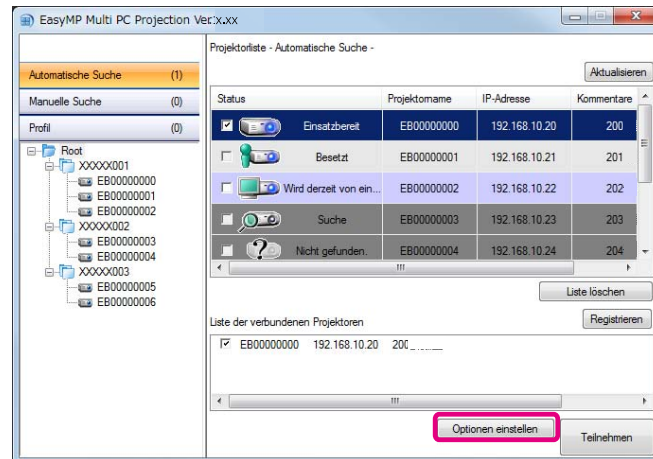
Fehlermeldungen	Abhilfemaßnahme
Max. 32 Zeichen eingeben.	Der eingegebene Text enthält mehr als 32 Zeichen. Kürzen Sie den Namen auf höchstens 32 Zeichen.
Ordnernamen eingeben.	Es wurde kein Ordnername eingegeben. Geben Sie einen Ordnernamen ein.
Ordner sollten nicht mehr als 6 Unterordner aufweisen.	Die Ordnerstruktur sollte nicht tiefer als sechs Ebenen sein. Erstellen Sie den neuen Ordner auf einer höheren Ebene in der Ordnerstruktur.
In diesem Ordner existiert bereits ein Ordner mit dem Namen "XXX".	Ein Ordner mit diesem Namen existiert bereits. Geben Sie einen anderen Namen ein.
Projektordner mit Namen XXX bereits in diesem Ordner vorhanden.	Ein Projektor mit diesem Namen existiert bereits. Geben Sie einen anderen Namen ein.
Importieren nicht möglich, da das Format von dieser Anwendung nicht unterstützt wird.	Überprüfen Sie das zu importierende Profil. Sie können kein Profil importieren, bei dem die Verbindungen zu den Projektoren mithilfe der AdHoc-Verbindung in EasyMP Network Projection aufgebaut wurden. Außerdem können Sie ein Profil nicht importieren, wenn die Projektorinformationen nicht gespeichert wurden oder das Profil beschädigt ist.
Importieren nicht möglich, da die Ordnerstruktur mehr als sechs Ordner enthält.	Die Ordnerstruktur würde beim Importieren mehr als sechs Ebenen enthalten. Importieren Sie in einen Ordner auf einer höheren Ebene in der Ordnerstruktur.
Verschieben nicht möglich, da die Ordnerstruktur mehr als sechs Ordner enthält.	Beim Verschieben des Ordners würde die Ordnerstruktur mehr als sechs Ebenen enthalten. Importieren Sie in einen Ordner auf einer höheren Ebene in der Ordnerstruktur.



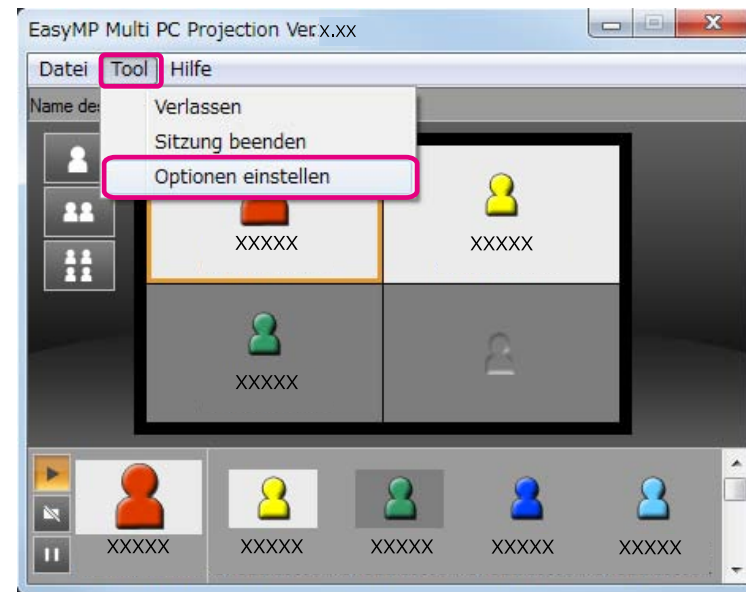
Anhang


Sie können den Bildschirm Optionen einstellen auf eine der folgenden Weisen anzeigen.

- Klicken Sie im Suchbildschirm auf **Optionen einstellen**.



- Wählen Sie im Projektionsbildschirm im Menü **Tool** die Option **Optionen einstellen**.



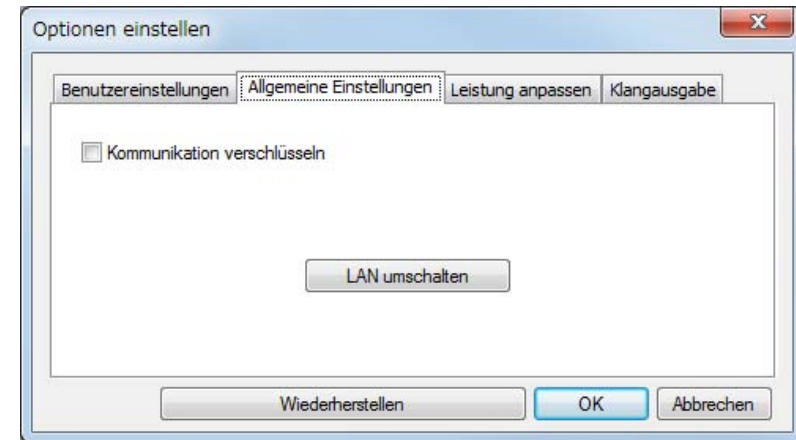
 Wenn Sie den Bildschirm Optionen einstellen vom Projektionsbildschirm aus anzeigen, werden weder die Registerkarte **Benutzereinstellungen** noch **Allgemeine Einstellungen** angezeigt.

Registerkarte "Benutzereinstellungen"



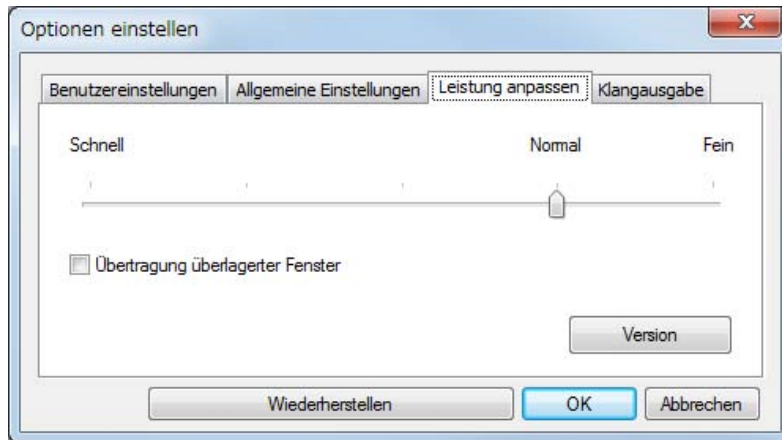
Benutzername	Stellt den im Benutzerbereich angezeigten Benutzernamen ein. Sie können bis zu 32 Zeichen eingeben.
Manuelle Suche	Löscht den Eingabeverlauf der manuellen Suche.
Wiederherstellen	Setzt alle Einstellungswerte im Fenster Optionen einstellen auf ihre Standardeinstellungen zurück. Die Einstellungen für LAN umschalten unter Allgemeine Einstellungen können jedoch beibehalten werden.

Registerkarte "Allgemeine Einstellungen"



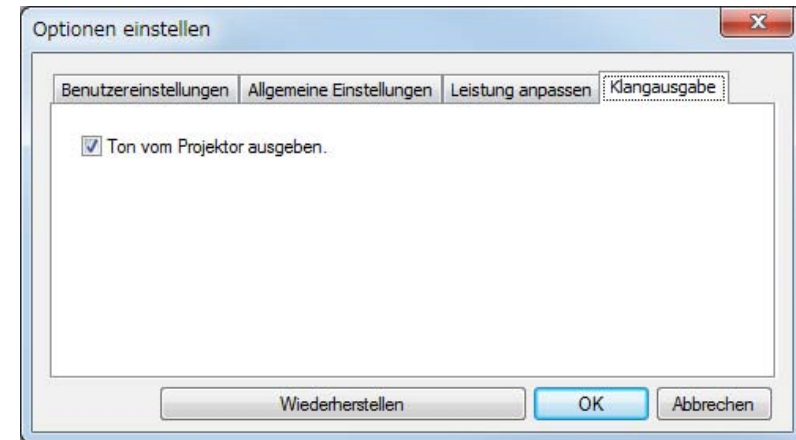
Kommunikation verschlüsseln	Wählen Sie diese Option, um die Daten zu verschlüsseln und zu übertragen. Selbst wenn die Daten abgefangen werden, können sie nicht entschlüsselt werden.
LAN umschalten	Nur Windows Diese Option wird zum Wechseln des für eine Suche zu verwendenden Netzwerkkadapters verwendet, sofern ein Computer über mehrere Adapter verfügt. Standardmäßig werden alle Netzwerkkadapters für eine Suche verwendet. Falls immer ein Wired LAN verwendet wird, wählen Sie einen Wired-LAN-Adapter aus.
Wiederherstellen	Setzt alle Einstellungswerte im Fenster Optionen einstellen auf ihre Standardeinstellungen zurück. Die Einstellungen für LAN umschalten unter Allgemeine Einstellungen können jedoch beibehalten werden.

Registerkarte "Leistung anpassen"



Schieberegler für Leistungsanpassung	Für die Leistung kann zwischen Schnell , Normal und Fein gewählt werden. Werden Filme nicht unterbrechungsfrei projiziert, wählen Sie Schnell aus.
Übertragung überlagerter Fenster	Nur Windows XP Überlagerte Fenster werden verwendet, wenn Inhalte, wie auf dem Computer angezeigte Meldungen, nicht vom Projektor projiziert werden. Aktivieren Sie dieses Kontrollkästchen, um bestimmte Inhalte (z. B. Mitteilungen) zu schützen, die in überlagerten Fenstern angezeigt werden. Deaktivieren Sie das Kontrollkästchen, wenn Sie nicht möchten, dass der Mauszeiger auf dem Bildschirm flackert.
Version	Zeigt Informationen zur EasyMP Multi PC Projection-Version an.
Wiederherstellen	Setzt alle Einstellungswerte im Fenster Optionen einstellen auf ihre Standardeinstellungen zurück. Die Einstellungen für LAN umschalten unter Allgemeine Einstellungen können jedoch beibehalten werden.

Registerkarte "Klangausgabe"



Ton vom Projektor ausgeben.	Aktivieren Sie dieses Kontrollkästchen, um den Ton vom Computer über den Projektor auszugeben. Deaktivieren Sie dieses Kontrollkästchen, wenn die Tondaten vom Computer ausgegeben werden sollen. Die Ausgabe des Tons eines Computers über den Projektor ist nur möglich, wenn der Bildschirm dieses Computers als Vollbildschirm angezeigt wird.
Wiederherstellen	Setzt alle Einstellungswerte im Fenster Optionen einstellen auf ihre Standardeinstellungen zurück. Die Einstellungen für LAN umschalten unter Allgemeine Einstellungen können jedoch beibehalten werden.

Deinstallation

Überprüfen Sie vor Beginn der Deinstallation die folgenden Punkte:

- Unter Windows benötigen Sie zur Deinstallation von EasyMP Multi PC Projection die Administratorberechtigung.
- Schließen Sie vor Beginn der Deinstallation alle ausgeführten Anwendungen.

Unter Windows XP

- 1** Klicken Sie auf **Start** und anschließend auf **Systemsteuerung**.
- 2** Doppelklicken Sie auf **Software**.
- 3** Wählen Sie **EasyMP Multi PC Projection**, und klicken Sie dann auf **Entfernen**.

Unter Windows Vista/Windows 7

- 1** Klicken Sie auf **Start** und anschließend auf **Systemsteuerung**.
- 2** Klicken Sie unter **Programme** auf **Programm deinstallieren**.
- 3** Wählen Sie **EasyMP Multi PC Projection**, und klicken Sie dann auf **Deinstallieren**.

Unter Mac OS X

- 1** Öffnen Sie den Ordner **Anwendungen**.
- 2** Doppelklicken Sie auf **EasyMP Multi PC Projection Uninstaller**.
- 3** Folgen Sie zur Deinstallation den Anweisungen auf dem Bildschirm.

Alle Rechte vorbehalten. Ohne vorherige schriftliche Genehmigung der Epson Deutschland GmbH dürfen diese Bedienungsanleitung oder Teile hieraus in keiner Form (z.B. Druck, Fotokopie, Mikrofilm, elektronisch oder ein anderes Verfahren), vervielfältigt oder verbreitet werden.

Die in dieser Bedienungsanleitung verwendeten Bilder oder Illustrationen, insbesondere die Darstellung der Bildschirmanzeigen, können von den tatsächlichen Gegebenheiten abweichen.

Verwendung von Namen

Betriebssystem Microsoft® Windows® XP Professional
Betriebssystem Microsoft® Windows® XP Home Edition
Betriebssystem Microsoft® Windows Vista®
Betriebssystem Microsoft® Windows® 7

In dieser Anleitung werden die oben erwähnten Betriebssysteme als "Windows XP", "Windows Vista" und "Windows 7" bezeichnet. Der Sammelbegriff Windows wird für Windows XP, Windows Vista und Windows 7 verwendet. Verschiedene Versionen von Windows werden beispielsweise auch als Windows XP/Vista ohne die Erwähnung von Windows bezeichnet.

Mac OS X 10.4.x
Mac OS X 10.5.x
Mac OS X 10.6.x

In dieser Anleitung werden die oben erwähnten Betriebssysteme als "Mac OS X 10.4.x", "Mac OS X 10.5.x" und "Mac OS X 10.6.x" bezeichnet. Außerdem wird für sie auch der Sammelbegriff "Mac OS" verwendet.

Bildschirmabbilder

Alle Bildschirmabbilder in dieser Bedienungsanleitung wurden unter Windows 7 angefertigt, außer wenn anders angegeben.

Bei Verwendung von Mac OS ist die Darstellung identisch.

Allgemeiner Hinweis

IBM, DOS/V und XGA sind Warenzeichen oder eingetragene Warenzeichen der International Business Machines Corporation.

Macintosh, Mac, Mac OS und iMac sind Warenzeichen von Apple Inc.

Microsoft, Windows, Windows NT, Windows Vista, Windows 7, PowerPoint und das Windows Logo sind Warenzeichen oder eingetragene Warenzeichen der Microsoft Corporation in den USA.

Alle in der Anleitung genannten Bezeichnungen von Erzeugnissen sind Warenzeichen der jeweiligen Firmen. Epson verzichtet auf jegliche Rechte an diesen Warenzeichen.

Hinweise zum Urheberrecht der Software:

Dieses Produkt verwendet sowohl freie Software als auch Software, zu der dieses Unternehmen die Rechte hält.

©SEIKO EPSON CORPORATION 2010. All rights reserved.

A		O		V	
Automatische Suche	18	Optionen einstellen	42	Verbindung herstellen	18
B		P		Verknüpfung	28
Bedienung	8	Pause-Schaltfläche	23	Verlassen	26
Beenden	26	Profil	20, 21	Version	44
Benutzerbereich	23	Profil exportieren	29	Vier Bildschirme	23
Benutzername	43	Profil importieren	29	Vorbereitung	15
D		Profil speichern	28	W	
Deinstallation	45	Projektion	23	Wiedergabe-Schaltfläche	23
E		Projektionsbildschirm	23	Z	
Ein Bildschirm	23	Projektionsfläche	23	Zielrahmen	24
F		S		Zwei Bildschirme	23
Fehlermeldungen	38	Schaltflächen zur Bildschirmsteuerung	23		
I		Schaltflächen zur Projektionsänderung	23		
Installation	6	Sitzung beenden	26		
K		Spiegeln	20		
Kommunikation verschlüsseln	43	Starten	16, 28		
L		Stopp-Schaltfläche	23		
LAN umschalten	43	Suchbildschirm	17		
LAN-Bereitschaftsbildschirm	15	Suchen	18		
M		T			
Manuelle Suche	19, 21, 43	Ton vom Projektor ausgeben	25, 44		
		U			
		Übertragung überlagerter Fenster	44		