

Multimedia Projector

Guida operativa di EasyMP Multi PC Projection



Informazioni su EasyMP Multi PC Projection

Tipi di riunione proposti da EasyMP Multi PC Projection 5

- Riunioni con immagini multiple 5
- Riunioni remote tramite la rete 5

Installazione del software 6

- Requisiti software 6
- Installazione 6

Riepilogo delle operazioni

Procedure di funzionamento 9

Preparativi prima di una riunione

Preparazione del Collegamento 15

- Preparazione del proiettore 15
- Preparazione del computer 15

Connessione ai proiettori 16

- Avvio di EasyMP Multi PC Projection 16
- Uso della schermata di ricerca 17
- Ricerca e connessione ai proiettori 18
 - Ricerca automatica 18
 - Ricerca manuale 19
 - Ricerca Profilo 19
- Connessione a più proiettori (Mirroring) 20
- Connessione ai proiettori in una rete diversa 21

Operazioni eseguibili durante una riunione

Proiettare gli schermi 23

- Uso della schermata di controllo della proiezione 23

- Modifica del numero di schermi proiettati 24
- Cambio del presentatore 24
- Riproduzione dell'audio dal proiettore 25

Terminare la riunione 26

Organizzare riunioni frequenti in modo semplice

Salvataggio delle informazioni del proiettore 28

- Creazione di un collegamento 28
- Registrazione di un profilo 28
- Condivisione di un profilo 29
 - Esportazione del profilo da condividere 29
 - Importazione del profilo condiviso 29

Risoluzione dei problemi

Limitazioni 31

- Risoluzioni Supportate 31
- Colore di Visualizzazione 31
- Numero di connessioni 31
- Altre limitazioni 31
- Se si utilizza Windows Vista/Windows 7 31
 - Limitazioni durante la proiezione da Raccolta foto di Windows o Raccolta foto di Windows Live 32
 - Limitazioni in Windows Aero 32
 - Altre limitazioni 32

Soluzione dei problemi 33

- Non è possibile eseguire la connessione al proiettore che si desidera utilizzare 33
 - Non è possibile connettere il proiettore e il computer mediante una LAN wireless 33
 - Non è possibile connettere il proiettore e il computer mediante una LAN cablata 33
 - Non è possibile connettere il proiettore e il computer attraverso la rete 34
 - Non è possibile selezionare il proiettore. 35

Lo schermo non viene proiettato	35
Le immagini e i suoni dei filmati non vengono visualizzati, l'immagine è lenta oppure il video o l'audio si interrompono quando si esegue la proiezione con EasyMP Multi PC Projection	35
Il proiettore non riproduce l'audio se collegato con EasyMP Multi PC Projection	36
Quando si esegue una connessione mediante EasyMP Multi PC Projection, non è possibile avviare la presentazione PowerPoint.	36
Quando la connessione viene eseguita con EasyMP Multi PC Projection, lo schermo non viene aggiornato se si utilizza un'applicazione Office.	36

Elenco dei messaggi di errore 37

Messaggi di errore all'avvio di EasyMP Multi PC Projection	37
Messaggi di errore durante la ricerca e la selezione dei proiettori	38
Messaggi di errore durante la proiezione	38
Messaggio di errore durante l'uso di un profilo	39

Appendice

Imposta opzioni 41

Scheda Impostazioni utente	42
Scheda Impostazioni generali	42
Scheda Regola prestazioni	43
Scheda Uscita audio	43

Disinstallazione del software 44

Disinstallazione	44
----------------------------	----

Note Generali 45

Informazioni sull'uso dei nomi	45
Informazioni sulle schermate	45
Avviso generale	45

Indice 47



Informazioni su EasyMP Multi PC Projection

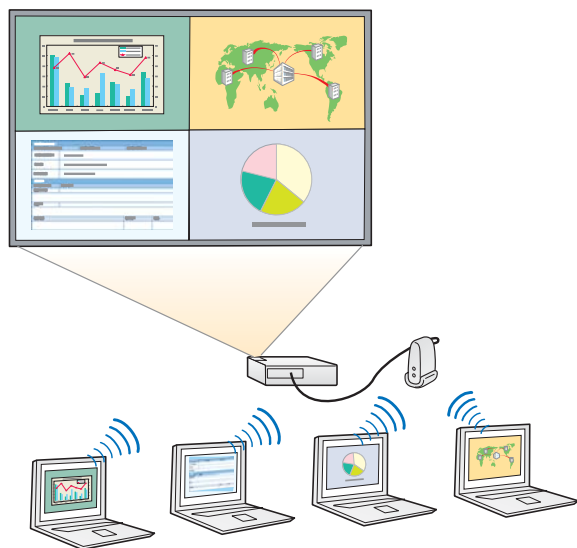
Questo capitolo presenta i tipi di riunione che possono essere organizzati con EasyMP Multi PC Projection e spiega come installare il software.

Utilizzando EasyMP Multi PC Projection, è possibile utilizzare i proiettori per tenere riunioni interattive.

È possibile connettere fino a 16 computer a un proiettore mediante una rete. È possibile selezionare fino a quattro computer connessi e proiettare le rispettive schermate.

Riunioni con immagini multiple

☛ "Proiettare gli schermi" [p.23](#)



Confronto di dati utilizzando fino a quattro schermi

È possibile confrontare e analizzare dati simultaneamente proiettando gli schermi di più computer connessi alla rete.

Cambio rapido dei presentatori con la funzione di trascinamento

Se connessi allo stesso proiettore, tutti gli utenti possono cambiare lo schermo di proiezione semplicemente trascinando una delle icone degli utenti nell'area di proiezione. Grazie alla funzione di cambio rapido, i

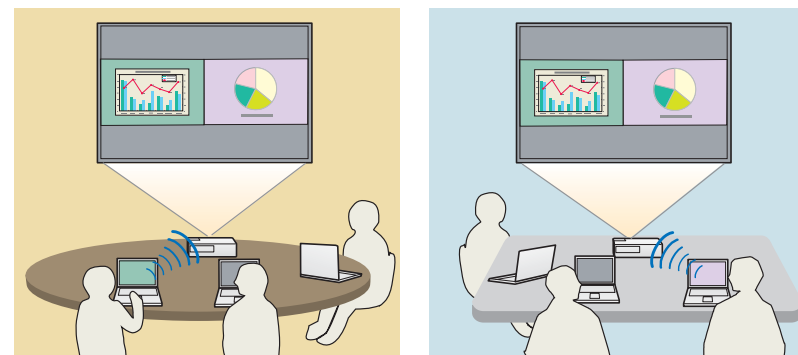
presentatori possono esprimere chiaramente la propria opinione durante la proiezione delle immagini.

Note condivise durante la presentazione

È possibile proiettare la presentazione su una parte dello schermo e le note su un'altra, consentendo a chi partecipa alla riunione di comprendere pienamente i contenuti.

Riunioni remote tramite la rete

☛ "Connessione ai proiettori in una rete diversa" [p.21](#)



Proiezione dello stesso schermo in luoghi diversi

I proiettori connessi in rete possono proiettare la stessa immagine, anche da luoghi diversi. È possibile proiettare lo stesso schermo da un massimo di quattro proiettori.

Il software EasyMP Multi PC Projection si trova sul CD-ROM EPSON Projector Software. Installare il software sul computer in uso.

Requisiti software

EasyMP Multi PC Projection funziona su computer aventi i seguenti requisiti.

Per utenti Windows

Sistema operativo	Sistema operativo a 32 bit fra i seguenti: Windows XP Service Pack 2 o versioni successive Windows Vista Windows Vista Service Pack 1 o versioni successive Windows 7
CPU	Mobile Pentium III 1,2 GHz o superiore Consigliato: Pentium M 1,6 GHz o superiore
Memoria	Almeno 256 MB Consigliato: 512 MB o superiore
Spazio disponibile su disco rigido	Almeno 20 MB
Schermo	Risoluzione superiore a XGA (1024x768) o inferiore a UXGA (1600x1200) Colori schermo: colori a 16 bit (circa 32.000 colori)

Per Mac OS

Sistema operativo	Mac OS X 10.4.x Mac OS X 10.5.1 o versioni successive* Mac OS X 10.6.x
CPU	PowerPC G3 900 MHz o superiore Consigliato: Core Duo 1,5 GHz o superiore

Memoria	Almeno 256 MB Consigliato: 512 MB o superiore
Spazio disponibile su disco rigido	Almeno 20 MB
Schermo	Risoluzione superiore a XGA (1024x768) o inferiore a UXGA (1600x1200) Colori schermo: colori a 16 bit (circa 32.000 colori)

* Il funzionamento non è assicurato su Mac OS X 10.5.0 perché il firewall non viene impostato correttamente quando si aggiorna la versione.

Installazione

Verificare i seguenti punti prima di iniziare l'installazione.

- Chiudere tutte le applicazioni in esecuzione prima di iniziare l'installazione.
- Se la lingua selezionata per l'installazione è diversa da quella del sistema operativo in uso, le schermate potrebbero non essere visualizzate correttamente.

Per utenti Windows



Per installare EasyMP Multi PC Projection è necessario disporre di privilegi di amministratore.

- 1** Accendere il computer.
- 2** Inserire il CD-ROM EPSON Projector Software nel computer.
- 3** Il programma di installazione si avvia automaticamente.



Se il programma di installazione non si avvia automaticamente, aprire l'unità CD-ROM da **Risorse del computer** (o **Computer**), quindi fare doppio clic su **InstallNavi**.

- 4** Seguire le istruzioni a schermo per procedere con l'installazione.

Per Mac OS

- 1** Accendere il computer.
- 2** Inserire il CD-ROM EPSON Projector Software nel computer.
- 3** Fare doppio clic sull'icona **Install Navi** nella finestra EPSON.
- 4** Seguire le istruzioni a schermo per procedere con l'installazione.



È possibile scaricare l'ultima versione di EasyMP Multi PC Projection dal seguente sito Web.

<http://www.epson.com/>

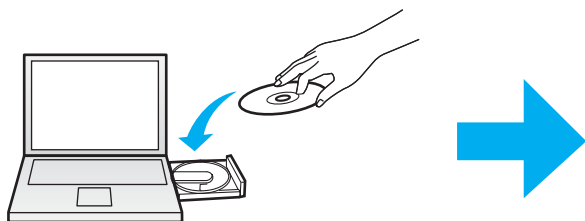


Riepilogo delle operazioni

Questo capitolo spiega le procedure di base per l'uso di EasyMP Multi PC Projection durante una riunione.


1 Installare EasyMP Multi PC Projection.

 [p.6](#)



Seguire le istruzioni a schermo per procedere con l'installazione.

2 Avviare EasyMP Multi PC Projection.

 [p.16](#)

Per utenti Windows

**Start - Tutti i programmi - EPSON Projector - EasyMP Multi PC Projection
- EasyMP Multi PC Projection Ver. x.xx**

Per Mac OS

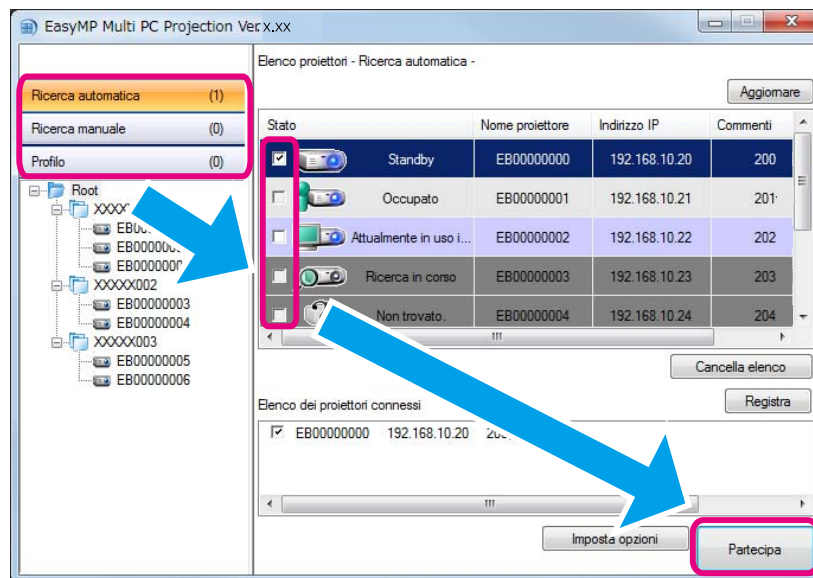
Applicazioni - EasyMP Multi PC Projection - EasyMP Multi PC Projection

3 Eseguire la connessione ai proiettori.

☛ p.18


Selezionare **Ricerca automatica** per cercare i proiettori.

Selezionare i proiettori ai quali si desidera connettersi, quindi fare clic su **Partecipa**.



- È possibile cercare i proiettori con tre metodi; **Ricerca automatica**, **Ricerca manuale** e **Profilo**. Per maggiori informazioni su ogni metodo di ricerca, vedere più avanti nel manuale.
 - ☛ "Uso della schermata di ricerca" p.17
- Dopo aver creato un collegamento ai proiettori ricercati, è possibile avviare EasyMP Multi PC Projection facendo doppio clic sul collegamento. I proiettori salvati nel file di collegamento verranno ricercati automaticamente quando si esegue l'avvio mediante il collegamento.
 - ☛ "Creazione di un collegamento" p.28




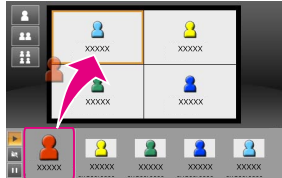
4 Proiettare gli schermi.





 [p.23](#)

Nella schermata di controllo della proiezione, l'area di proiezione è suddivisa in quattro pannelli. È possibile cambiare il numero di pannelli disponibili e gli schermi del computer da proiettare.




Lo schermo del computer del primo utente che si connette viene proiettato sul pannello superiore sinistro. Gli utenti che si connettono successivamente possono eseguire la proiezione trascinando e rilasciando le proprie icone nei pannelli disponibili (bianchi).

<p>1 Modifica del numero di schermi proiettati</p> <ul style="list-style-type: none">  : proietta uno schermo a schermo intero.  : divide lo schermo proiettato in due parti.  : divide lo schermo proiettato in quattro parti. 	<p>3 Proiezione dello schermo del computer</p>  <p>Trascinare e rilasciare l'icona dell'utente su un pannello bianco. La propria icona viene sempre visualizzata a sinistra. È possibile proiettare il proprio schermo o gli schermi di altri partecipanti.</p>
---	--

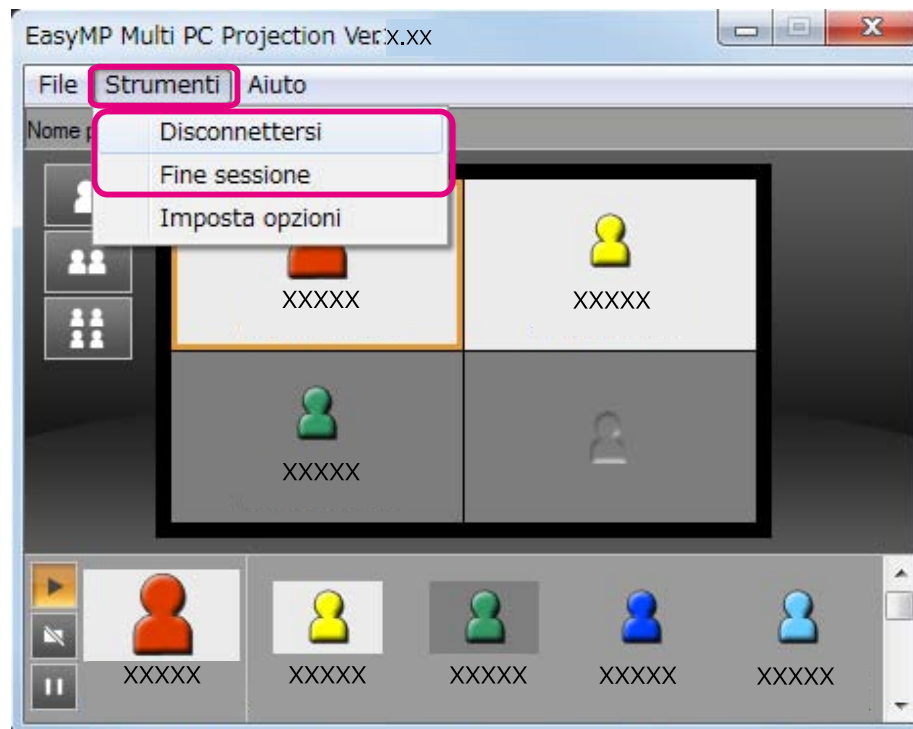
<p>② Operazioni a schermo</p> <p> : proietta lo schermo del computer senza variazioni.</p> <p> : interrompe la proiezione.</p> <p> : mette in pausa lo schermo del computer correntemente visualizzato. Lo schermo proiettato non cambia, anche se si effettuano modifiche sullo schermo del computer.</p>	<p>④ Modifica della posizione di proiezione</p>  <p>Trascinare e rilasciare l'icona dell'utente per cambiare la posizione di proiezione.</p>
--	--

5 Terminare la riunione.

 [p.26](#)

Selezionare **Disconnettersi** o **Fine sessione** dal menu **Strumenti** per terminare la proiezione.

Selezionando **Disconnettersi** o **Fine sessione**, si torna alla schermata di ricerca.





Disconnettersi

La connessione tra il computer e i proiettori viene interrotta.

Fine sessione

La connessione tra tutti i computer e i proiettori che partecipano alla sessione viene interrotta.




Preparativi prima di una riunione

Questo capitolo spiega le impostazioni da configurare prima di iniziare una riunione.

Preparazione del proiettore

Procedere come segue per mettere il proiettore in modalità di standby connessione. Quando si esegue la connessione tramite una LAN cablata, controllare che il proiettore sia collegato alla rete con un cavo disponibile in commercio. Quando si esegue la connessione tramite una LAN wireless, installare l'unità LAN wireless sul proiettore.





- 1** Accendere il proiettore.
- 2** Configurare le impostazioni di rete del proiettore.
Quando il computer viene connesso al proiettore tramite una LAN wireless, eseguire la connessione con la modalità Avanzata. Non è possibile eseguire la connessione con la modalità Rapida.
Per maggiori informazioni sulle impostazioni di rete, vedere più avanti nel manuale.
 [Manuale dell'utente](#)
- 3** Cambiare la sorgente di ingresso del proiettore impostandola su **LAN**.

Viene visualizzata la schermata di standby LAN.



Preparazione del computer

Per connettere il computer ai proiettori e avviare la proiezione, procedere come segue.

- 1** Installare EasyMP Multi PC Projection sul computer.
 "Installazione del software" [p.6](#)
 - 2** Configurare le impostazioni di rete del computer e connettere il computer alla rete.
 Documentazione del computer
-  Se il computer in uso è già connesso alla rete, non è necessario configurare le impostazioni di rete sul computer.
- 3** Avviare EasyMP Multi PC Projection.
 "Avvio di EasyMP Multi PC Projection" [p.16](#)

Questa sezione spiega come ricercare e connettere i proiettori alla rete.

Avvio di EasyMP Multi PC Projection

Avviare EasyMP Multi PC Projection con uno dei seguenti metodi.

Per utenti Windows

- 1** Fare clic su **Start** e selezionare **Tutti i programmi**.
- 2** Selezionare **EPSON Projector**, quindi **EasyMP Multi PC Projection**.
- 3** Fare clic su **EasyMP Multi PC Projection Ver. x.xx**.
EasyMP Multi PC Projection si avvia e viene visualizzata la schermata di ricerca.

Per Mac OS

- 1** Aprire la cartella **Applicazioni**, quindi fare doppio clic sulla cartella **EasyMP Multi PC Projection**.
- 2** Fare doppio clic su **EasyMP Multi PC Projection**.
EasyMP Multi PC Projection si avvia e viene visualizzata la schermata di ricerca.

Avvio mediante un collegamento

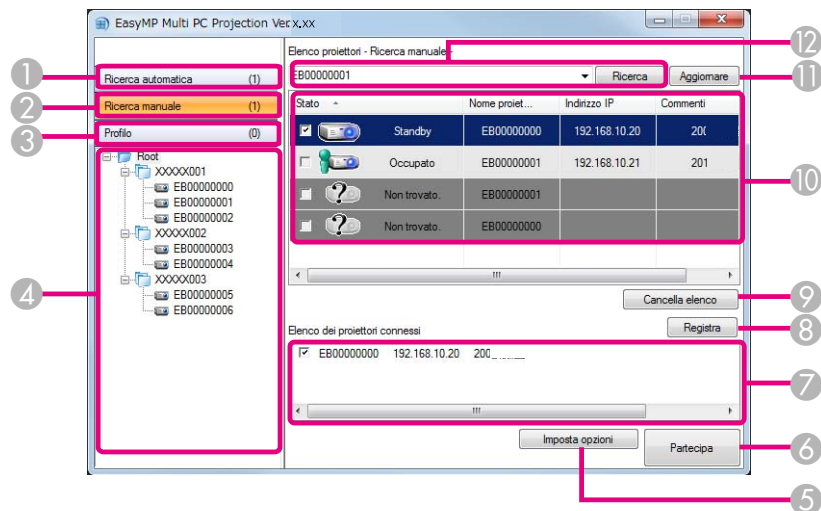
Se è stato creato un collegamento, fare doppio clic sul file di collegamento (.pme) per avviare EasyMP Multi PC Projection.




Per maggiori informazioni sulla creazione dei collegamenti, vedere più avanti nel manuale.










☛ "Creazione di un collegamento" [p.28](#)






Uso della schermata di ricerca

All'avvio di EasyMP Multi PC Projection, viene visualizzata la seguente schermata di ricerca.

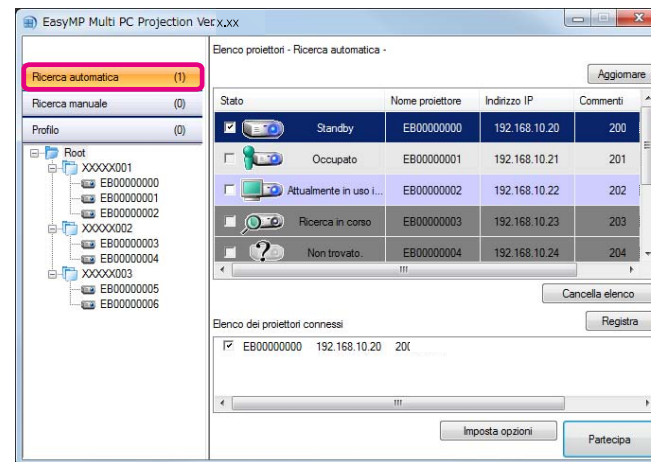


1	Ricerca automatica Cerca i proiettori nella rete alla quale è connesso il computer.  "Ricerca automatica" p.18
2	Ricerca manuale Cerca i proiettori nella rete specificando l'indirizzo IP o il nome del proiettore.  "Ricerca manuale" p.19
3	Profilo Cerca i proiettori nella rete utilizzando le informazioni sul proiettore salvate precedentemente.  "Ricerca Profilo" p.19

4	Elenco Profilo Visualizza i profili registrati (informazioni sul proiettore). Facendo doppio clic sul profilo, i proiettori registrati nel profilo vengono cercati nella rete.  "Ricerca Profilo" p.19						
5	Imposta opzioni Visualizza la schermata Imposta opzioni.  "Imposta opzioni" p.41						
6	Partecipa Esegue la connessione ai proiettori selezionati.						
7	Elenco dei proiettori connessi Visualizza le informazioni sui proiettori selezionati dall'Elenco proiettori. Anche se si cambia modalità di ricerca, i contenuti dell'Elenco dei proiettori connessi rimangono invariati.						
8	Registra Registra i proiettori dell'Elenco dei proiettori connessi in un profilo.  "Registrazione di un profilo" p.28						
9	Cancella elenco Cancella le informazioni visualizzate nell'Elenco proiettori e nell'Elenco dei proiettori connessi.						
10	Elenco proiettori Visualizza un elenco dei proiettori trovati nella rete. È possibile selezionare i proiettori da connettere. I risultati di ricerca per ogni modalità di ricerca (Ricerca automatica , Ricerca manuale e Profilo) vengono visualizzati in elenchi separati. Lo stato di ogni proiettore viene indicato da un'icona. <table border="1" data-bbox="1243 1236 2089 1428"> <tr> <td></td> <td>Standby</td> <td>Disponibile. È possibile connettere il proiettore.</td> </tr> <tr> <td></td> <td>Occupato</td> <td>Disponibile. Anche se al proiettore sono connessi altri computer, è possibile eseguire la connessione simultaneamente.</td> </tr> </table>		Standby	Disponibile. È possibile connettere il proiettore.		Occupato	Disponibile. Anche se al proiettore sono connessi altri computer, è possibile eseguire la connessione simultaneamente.
	Standby	Disponibile. È possibile connettere il proiettore.					
	Occupato	Disponibile. Anche se al proiettore sono connessi altri computer, è possibile eseguire la connessione simultaneamente.					

	Mirroring	Disponibile. È possibile connettersi a un gruppo di proiettori che proiettano la stessa immagine (mirroring). ☛ "Connessione a più proiettori (Mirroring)" p.20
	Attualmente in uso in altra applicazione	Non disponibile. Il proiettore visualizza la schermata di configurazione di rete, oppure il proiettore è utilizzato da un altro software per proiettori.
	Ricerca in corso	Non disponibile. È già in corso una Ricerca manuale o di un Profilo per cercare il proiettore.
	Non trovato.	Non disponibile. Non è possibile trovare il proiettore specificato con la Ricerca manuale o mediante il Profilo.
	Proiettori non supportati	Non disponibile. Il proiettore non è compatibile con EasyMP Multi PC Projection.
11	Aggiornare Aggiorna le informazioni dell'Elenco proiettori.	
12	Casella di ricerca manuale Quando si utilizza la Ricerca manuale, immettere l'indirizzo IP o il nome del proiettore. Fare clic sul pulsante Ricerca per cercare il proiettore specificato.	

2 Fare clic su **Ricerca automatica**.



EasyMP Multi PC Projection ricerca i proiettori nella rete.

Facendo clic su **Aggiornare**, vengono visualizzate le informazioni più aggiornate.

3 Nell'elenco visualizzato, selezionare i proiettori ai quali si desidera connettersi, quindi fare clic su **Partecipa**.

Viene visualizzata la schermata di controllo della proiezione.

☛ "Uso della schermata di controllo della proiezione" p.23



Se è stata impostata una keyword, la schermata di inserimento della keyword viene visualizzata alla connessione del proiettore. Immettere la keyword e fare clic su **OK**.

La keyword del proiettore viene visualizzata nella schermata di standby LAN. Se un utente è già connesso, controllare la keyword con l'utente connesso.

Ricerca e connessione ai proiettori

È possibile ricercare i proiettori nella rete con uno dei seguenti metodi.

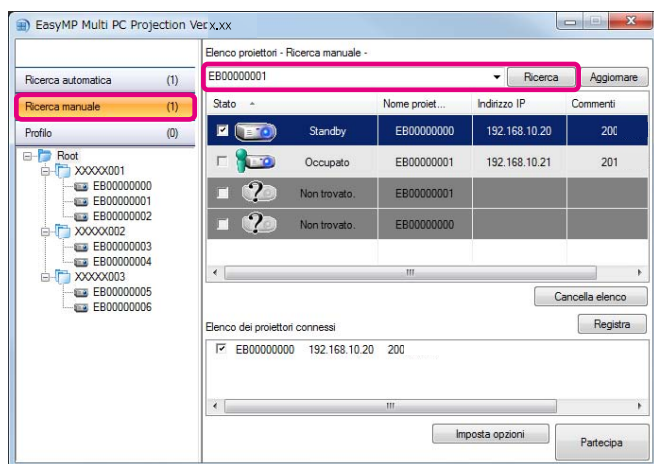
Ricerca automatica

1 Avviare EasyMP Multi PC Projection.

☛ "Avvio di EasyMP Multi PC Projection" p.16

Ricerca manuale

- 1 Avviare EasyMP Multi PC Projection.
☛ "Avvio di EasyMP Multi PC Projection" p.16
- 2 Fare clic su **Ricerca manuale**.
- 3 Inserire l'indirizzo IP o il nome del proiettore al quale si desidera connettersi, quindi fare clic su **Ricerca**.



EasyMP Multi PC Projection ricerca i proiettori specificati nella rete.

- 4 Nell'elenco visualizzato, selezionare i proiettori ai quali si desidera connettersi, quindi fare clic su **Partecipa**.
Viene visualizzata la schermata di controllo della proiezione.
☛ "Uso della schermata di controllo della proiezione" p.23

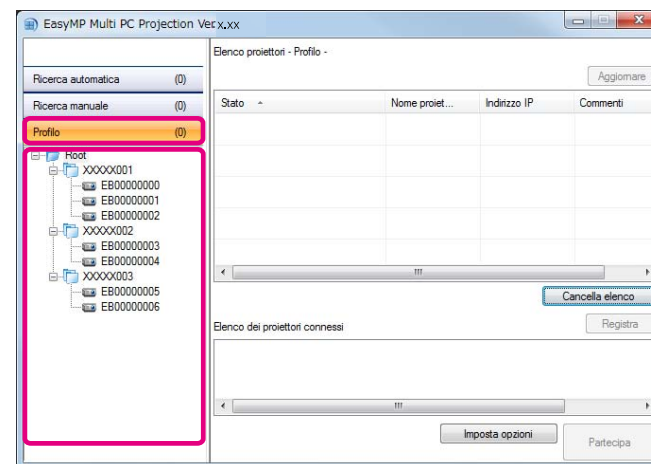


Se è stata impostata una keyword, la schermata di inserimento della keyword viene visualizzata alla connessione del proiettore. Immettere la keyword e fare clic su **OK**.

La keyword del proiettore viene visualizzata nella schermata di standby LAN. Se un utente è già connesso, controllare la keyword con l'utente connesso.

Ricerca Profilo

- 1 Avviare EasyMP Multi PC Projection.
☛ "Avvio di EasyMP Multi PC Projection" p.16
- 2 Fare clic su **Profilo**.
- 3 Dall'elenco **Profilo**, fare doppio clic sulla cartella o sull'icona del proiettore per il profilo che si desidera utilizzare.



EasyMP Multi PC Projection ricerca i proiettori specificati nella rete.

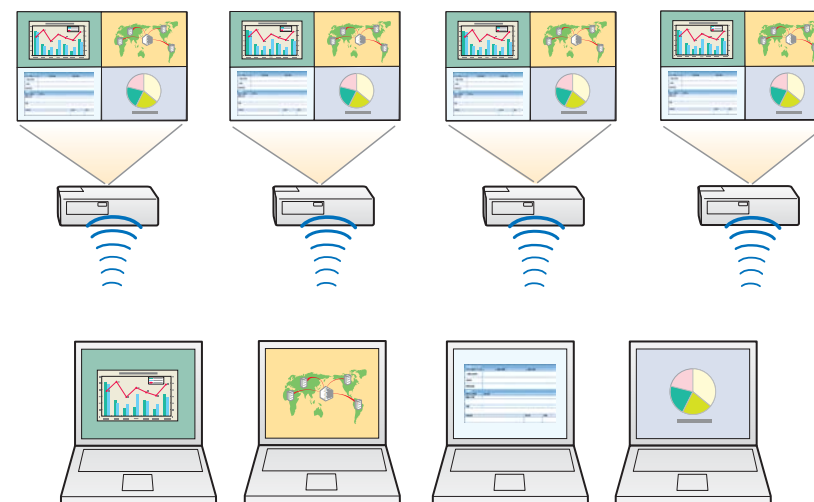
4 Nell'elenco visualizzato, selezionare i proiettori ai quali si desidera connettersi, quindi fare clic su **Partecipa**.

Viene visualizzata la schermata di controllo della proiezione.

☛ "Uso della schermata di controllo della proiezione" [p.23](#)

📝 Se è stata impostata una keyword, la schermata di inserimento della keyword viene visualizzata alla connessione del proiettore. Immettere la keyword e fare clic su **OK**.

La keyword del proiettore viene visualizzata nella schermata di standby LAN. Se un utente è già connesso, controllare la keyword con l'utente connesso.



Connessione a più proiettori (Mirroring)

La connessione a più proiettori per proiettare la stessa immagine viene denominata mirroring. È possibile eseguire il mirroring utilizzando fino a quattro proiettori.

📝 Non è possibile eseguire il mirroring con proiettori non compatibili con EasyMP Multi PC Projection.

1 Avviare EasyMP Multi PC Projection e cercare i proiettori.

☛ "Ricerca e connessione ai proiettori" [p.18](#)

2 Nell'elenco visualizzato, selezionare fino a quattro proiettori ai quali si desidera connettersi, quindi fare clic su **Partecipa**.

Viene visualizzata la schermata di controllo della proiezione.

📝

- Quando si forma un gruppo di proiettori per il mirroring
Se si seleziona un proiettore da un gruppo, vengono selezionati tutti i proiettori del gruppo.
Quando si seleziona un proiettore in un gruppo di mirroring, è possibile selezionare solo i proiettori del gruppo.
- Se altri partecipanti sono già connessi al proiettore
È possibile selezionare solo la stessa combinazione di proiettori dell'utente connesso in precedenza. Non è possibile connettersi ai proiettori che non fanno parte della combinazione.

Connessione ai proiettori in una rete diversa

Connettendo i proiettori a un computer, è possibile proiettare lo schermo del computer in postazioni remote (in subnet diverse).

Con la Ricerca automatica, i proiettori in subnet diverse non vengono trovati perché le ricerche vengono eseguite solo nella stessa subnet.

È possibile connettere i proiettori in una subnet diversa con uno dei seguenti metodi.

- Indicare un indirizzo IP o il nome di un proiettore ed eseguire la ricerca.
 - ☛ "Ricerca manuale" [p.19](#)
- Eseguire una ricerca in base a un profilo.
 - ☛ "Ricerca Profilo" [p.19](#)

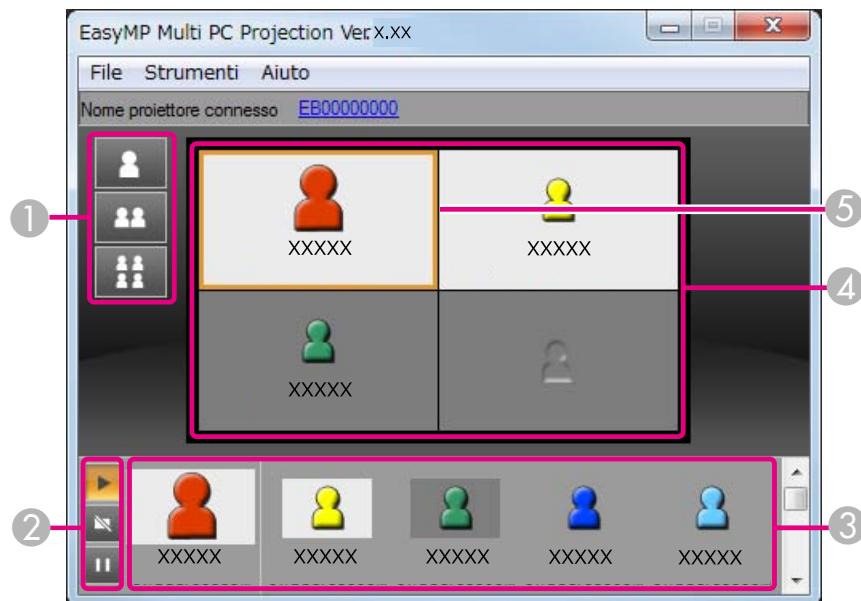


Operazioni eseguibili durante una riunione



Questo capitolo spiega come controllare lo schermo proiettato durante una riunione.





Uso della schermata di controllo della proiezione

Quando si esegue la connessione ai proiettori, viene visualizzata la seguente schermata.



Per maggiori informazioni sulla funzione di ogni voce, vedere la seguente tabella.

1	Pulsanti di cambio della proiezione Cambiano il numero di pannelli disponibili per proiettare gli schermi del computer. ☛ "Modifica del numero di schermi proiettati" p.24
	Proietta lo schermo di un computer a schermo intero senza dividere lo schermo proiettato.
	Proietta simultaneamente gli schermi di un massimo di due computer. Lo schermo proiettato viene diviso in due parti.

	Proietta simultaneamente gli schermi di un massimo di quattro computer. Lo schermo proiettato viene diviso in quattro parti.
2	Pulsanti di controllo dello schermo Controllano l'immagine proiettata dallo schermo del computer.
	Proietta lo schermo del computer senza variazioni.
	Interrompe la proiezione. Durante l'arresto, viene proiettato uno schermo nero.
	Mette in pausa lo schermo del computer correntemente visualizzato. Lo schermo proiettato non cambia, anche se si effettuano modifiche sullo schermo del computer.
3	Area utenti Visualizza i nomi degli utenti dei computer connessi ai proiettori. Il proprio computer viene sempre visualizzato sul lato sinistro dell'area utenti. È possibile collegare fino a 16 computer al proiettore. Trascinando e rilasciando l'icona di un utente nell'area di proiezione, viene proiettato lo schermo del computer corrispondente. Lo sfondo delle icone degli utenti che stanno eseguendo la proiezione è bianco. Il nome utente predefinito corrisponde al nome del computer. È possibile modificare il nome utente in Imposta opzioni. ☛ "Scheda Impostazioni utente" p.42
4	Area di proiezione Quando lo sfondo di un pannello è di colore bianco, lo schermo del computer dell'icona utente in tale pannello viene proiettato. Se non sono presenti icone utente in un pannello bianco, viene proiettato uno schermo nero. Trascinando e rilasciano l'icona utente, è possibile cambiare lo schermo in corso di proiezione e la posizione di proiezione dello schermo del computer. ☛ "Cambio del presentatore" p.24
5	Riquadro di selezione Spostare il riquadro di selezione facendo clic su uno dei pannelli nell'area di proiezione. È possibile proiettare lo schermo del computer su cui è posizionato il riquadro di selezione facendo clic su uno dei pulsanti di cambio della proiezione.



Facendo clic sul nome del proiettore accanto a Nome proiettore connesso, viene visualizzato il Telecomando web. Con il Telecomando web, è possibile eseguire le operazioni del proiettore sullo schermo del computer, come se si utilizzasse un normale telecomando.

Per maggiori informazioni sul Telecomando web, vedere più avanti nel manuale.

 [Manuale dell'utente](#)



È possibile cambiare il numero di divisioni a schermo anche facendo clic con il pulsante destro del mouse nell'area di proiezione. Fare clic con il pulsante destro del mouse sull'icona, quindi selezionare il numero di divisioni.

Modifica del numero di schermi proiettati

È possibile dividere l'immagine proiettata in un massimo di quattro aree. Cambiando il numero di divisioni, è possibile proiettare schermi di più computer simultaneamente o proiettare lo schermo di un computer a schermo intero.

1 Selezionare l'icona utente nell'area di proiezione.
Spostare il riquadro di selezione.

2 Fare clic su ,  o  per cambiare il numero di divisioni dello schermo.



Lo schermo selezionato viene proiettato a schermo intero.



Lo schermo proiettato viene diviso in due parti. Vengono proiettati lo schermo selezionato e quello successivo.

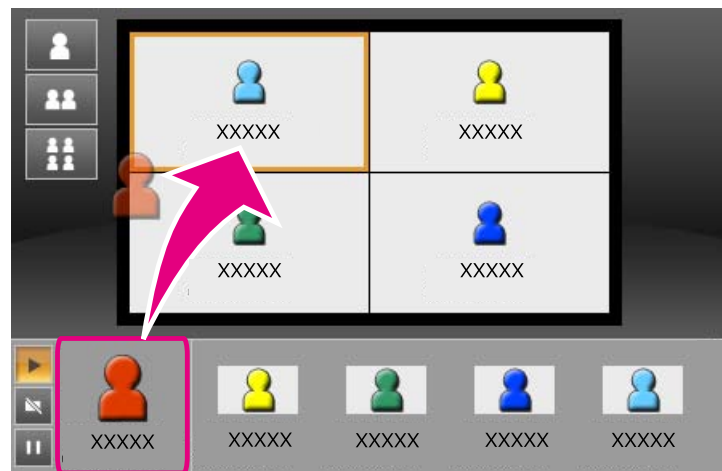


Lo schermo proiettato viene diviso in quattro parti. Vengono proiettati gli schermi del computer dei quattro pannelli nell'area di selezione.

Cambio del presentatore

Per cambiare lo schermo di proiezione

Trascinare e rilasciare un'icona nell'area utenti sul pannello che si desidera proiettare.



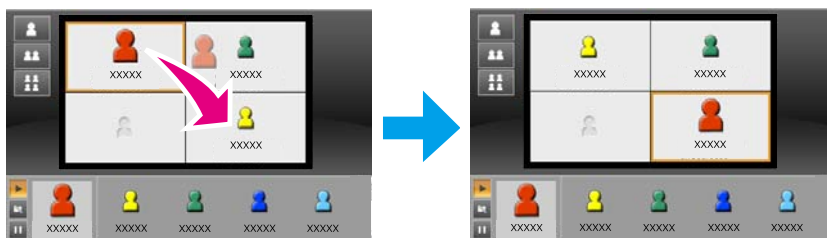
Per terminare la proiezione, trascinare e rilasciare l'icona dall'area di proiezione all'area utenti.





Facendo clic con il pulsante destro del mouse su un'icona nell'area utenti, è possibile impostare la posizione di proiezione.

Per cambiare la posizione di proiezione

Nell'area di proiezione, trascinare e rilasciare un'icona per spostarsi nella posizione desiderata.



Selezionando  o , è possibile cambiare lo schermo del computer proiettato scambiando l'icona in corso di proiezione (icona nel pannello bianco) con un'icona non in corso di proiezione (icona nel pannello nero).

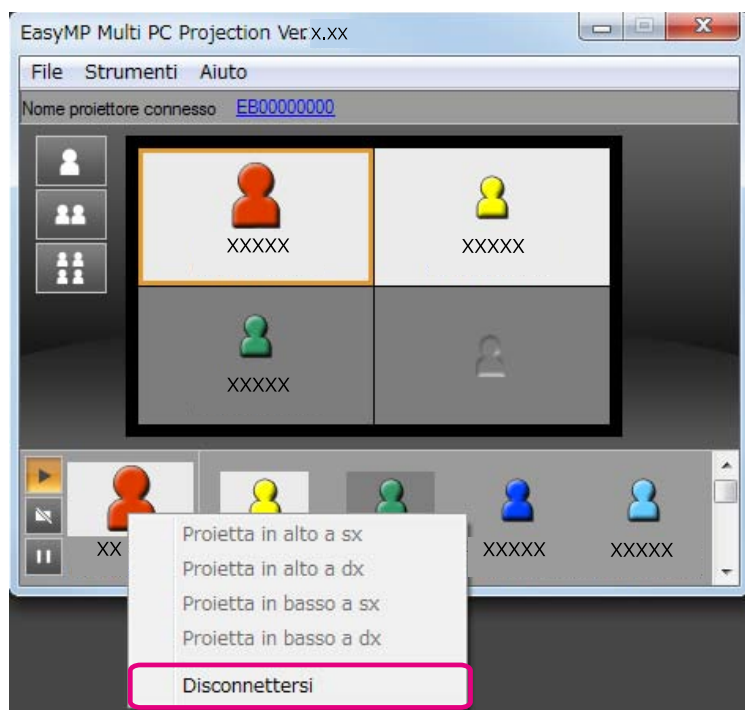
Riproduzione dell'audio dal proiettore

È possibile riprodurre l'audio del computer dal proiettore quando un computer è connesso e proietta a schermo intero.

Per terminare una sessione, utilizzare uno dei seguenti metodi per disconnettersi dai proiettori.

Per disconnettere solo il proprio utente

Fare clic con il pulsante destro del mouse sulla propria icona nell'area utenti, quindi selezionare **Disconnettersi**.



È possibile disconnettersi anche selezionando **Disconnettersi** nel menu **Strumenti**.

Per terminare la sessione

Selezionare **Fine sessione** nel menu **Strumenti**. Tutti i computer e i proiettori che partecipano alla sessione vengono disconnessi.



Organizzare riunioni frequenti in modo semplice

Questo capitolo spiega come salvare e organizzare le informazioni del proiettore utilizzate durante una riunione, consentendo di tenere le riunioni successive in modo semplice.

Salvando le informazioni del proiettore utilizzate durante la prima riunione, è possibile semplificare le riunioni successive che si tengono nello stesso ambiente.

È possibile salvare le informazioni del proiettore creando un collegamento o registrandole in un profilo.

Creazione di un collegamento

Creando un collegamento, le informazioni dei proiettori selezionati vengono salvate in un file di collegamento. Avviando EasyMP Multi PC Projection dal collegamento, EasyMP Multi PC Projection cerca automaticamente i proiettori salvati nel file di collegamento.

Se si organizzano riunioni frequenti nello stesso ambiente, la creazione di un collegamento consente di dare inizio alle riunioni in modo semplice.

Per creare un collegamento, è possibile utilizzare uno dei seguenti metodi:

- Fare clic con il pulsante destro del mouse sul proiettore da salvare in **Profilo** o **Elenco proiettori**, quindi selezionare **Crea collegamento**.
- Selezionare il proiettore da salvare da **Profilo** o **Elenco proiettori**, quindi trascinarlo e rilasciarlo nel punto in cui si desidera creare il collegamento.



Creando un collegamento alla cartella, è possibile salvare le informazioni di più proiettori contenuti nella cartella.

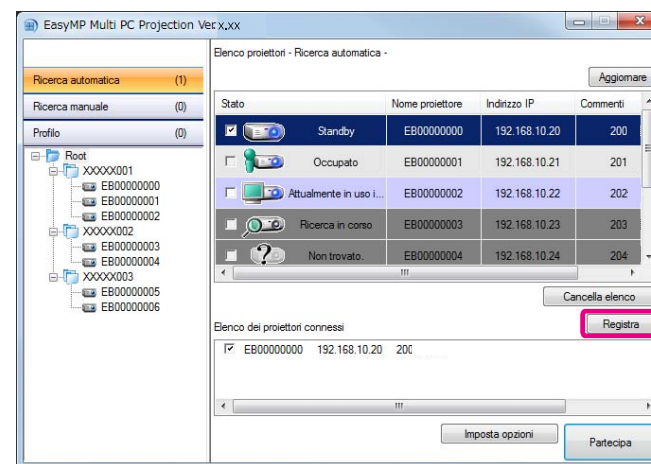
All'avvio del programma, sarà possibile cercare più proiettori simultaneamente.

Registrazione di un profilo

È possibile salvare in un profilo le informazioni dei proiettori ricercati. Quando si eseguirà la connessione successiva agli stessi proiettori, sarà possibile cercare i proiettori in modo semplice.

È possibile registrare un profilo con uno dei seguenti metodi.

- 1** Registrazione dei proiettori dall'Elenco dei proiettori connessi
Per registrare i proiettori visualizzati nell'Elenco dei proiettori connessi in un Profilo, fare clic su **Registra**.



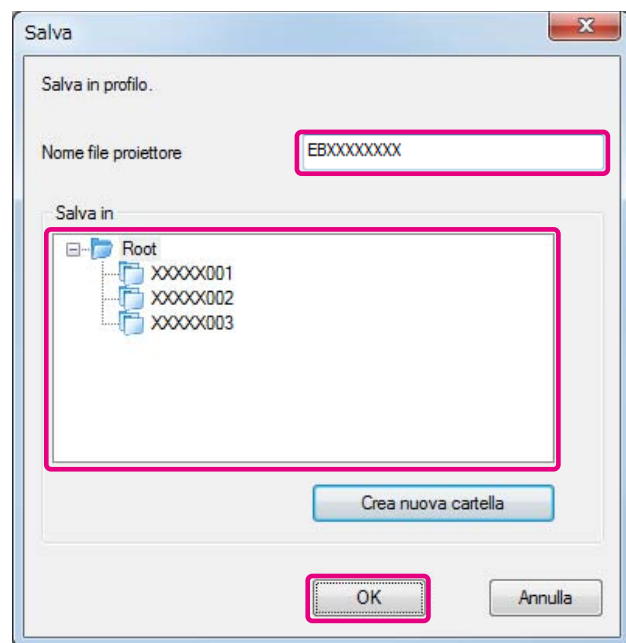
Per registrare solo un proiettore specifico

Per registrare un proiettore specifico in un profilo, fare clic con il pulsante destro del mouse sul proiettore nell'elenco dei proiettori, quindi selezionare **Aggiungi voce a profilo**.

Per registrare tutti i proiettori trovati con la ricerca

Fare clic con il pulsante destro del mouse su un proiettore nell'elenco dei proiettori, quindi selezionare **Aggiungi tutto a profilo**. È possibile registrare tutti i proiettori visualizzati nell'elenco dei proiettori.

- 2** Inserire il nome del proiettore e selezionare o creare la cartella in cui salvare il profilo, quindi fare clic su **OK**.



- Per registrare un proiettore, è possibile trascinare e rilasciare il proiettore che si desidera registrare dall'elenco dei proiettori alla cartella elenco **Profilo**.
- La struttura delle cartelle può avere un massimo di sei livelli.

Condivisione di un profilo

È possibile condividere l'elenco dei profili creato con altri partecipanti. In questo modo, i partecipanti possono unirsi a una sessione per la prima volta per cercare facilmente i proiettori.

Esportazione del profilo da condividere

Per esportare il profilo registrato, procedere come segue.

- 1** Nell'elenco dei profili, fare clic con il pulsante destro del mouse sulla cartella contenente il profilo da condividere, quindi selezionare **Esporta**.
- 2** Selezionare il percorso in cui salvare il profilo (.mplist), quindi salvare il profilo.

Importazione del profilo condiviso

Per importare il profilo condiviso in EasyMP Multi PC Projection, procedere come segue.

- 1** Nell'elenco dei profili, fare clic con il pulsante destro del mouse sulla cartella contenente il profilo da importare, quindi selezionare **Importa**.
- 2** Selezionare il profilo (.mplist), quindi fare clic su **Apri**. Fare clic su **OK** per completare l'importazione.



È anche possibile importare un profilo (.plist) esportato con EasyMP Network Projection. Tuttavia, non è possibile importare un profilo al quale i proiettori si sono connessi con la modalità Rapida.



Risoluzione dei problemi

Questo capitolo identifica i possibili problemi e spiega come risolverli.

Quando si proiettano le immagini del computer utilizzando EasyMP Multi PC Projection, vengono applicate le restrizioni seguenti.

Risoluzioni Supportate

Per la proiezione, è possibile utilizzare le seguenti risoluzioni per lo schermo del computer. Non è possibile eseguire la connessione a un computer con una risoluzione superiore a UXGA.

- VGA (640x480)
- SVGA (800x600)
- XGA (1024x768)
- SXGA (1280x960)
- SXGA (1280x1024)
- SXGA+ (1400x1050)
- WXGA (1280x768)
- WXGA (1280x800)
- WXGA+ (1440x900)
- UXGA (1600x1200)

Quando si utilizza lo schermo di un computer con un unico rapporto aspetto, aumentare o diminuire la risoluzione (a seconda della risoluzione del computer e del proiettore) per non compromettere la qualità di immagine.

A seconda della risoluzione, talvolta i margini orizzontali o verticali possono essere proiettati in nero.

Colore di Visualizzazione

È possibile proiettare il seguente numero di colori dello schermo.

Windows	Mac OS
Colore a 16 bit	Circa 32.000 colori (16 bit)
Colore a 32 bit	Circa 16,7 milioni di colori (32 bit)

Numero di connessioni

È possibile collegare a un computer un massimo di quattro proiettori per l'esecuzione di una proiezione simultanea. (Multischermo non supportato)

È possibile connettere fino a 16 computer a un proiettore simultaneamente.

Altre limitazioni

- Se la velocità di trasmissione della LAN wireless è bassa, la connessione di rete potrebbe venire interrotta in modo imprevisto.
- L'audio può essere trasferito soltanto se è collegato un solo proiettore e si proietta lo schermo del computer a schermo intero. Se sono collegati più proiettori o lo schermo proiettato è diviso in più parti, non è possibile trasferire l'audio durante la proiezione.
- La riproduzione dei video risulta meno lineare rispetto alla visualizzazione su computer.
- È possibile che le applicazioni che si servono di alcune funzioni DirectX non vengano visualizzate correttamente. (Solo Windows)
- Non è possibile proiettare i prompt di MS-DOS a schermo intero. (Solo Windows)
- L'immagine sullo schermo del computer e l'immagine proiettata potrebbero non corrispondere esattamente.

Se si utilizza Windows Vista/Windows 7

Tenere presente i punti seguenti quando si utilizza EasyMP Multi PC Projection su un computer su cui è installato Windows Vista/Windows 7.

Limitazioni durante la proiezione da Raccolta foto di Windows o Raccolta foto di Windows Live

Tenere presente le seguenti due limitazioni quando si avvia Raccolta foto di Windows o Raccolta foto di Windows Live durante l'utilizzo di EasyMP Multi PC Projection.

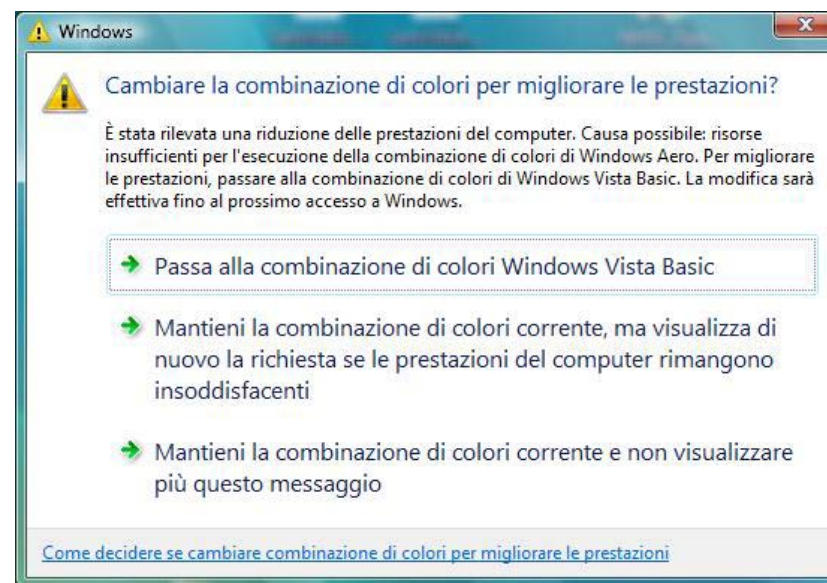
- Le presentazioni vengono riprodotte in modalità semplificata quando si proietta da Raccolta foto di Windows o Raccolta foto di Windows Live.
Poiché la barra degli strumenti non viene visualizzata, non è possibile cambiare il Tema (effetti) durante la riproduzione di una presentazione, indipendentemente dal punteggio Indice prestazioni Windows.
- Non è possibile riprodurre filmati.

Limitazioni in Windows Aero

Tenere presente le seguenti due limitazioni quando il design delle finestre del proprio computer è Windows Aero.

- La finestra a più livelli viene proiettata indipendentemente dall'opzione **Trasferisci finestra a più livelli** di **Imposta opzioni** in EasyMP Multi PC Projection.
☛ "Scheda Regola prestazioni" [p.43](#)

- Dopo pochi minuti dal collegamento del computer al proiettore in rete con EasyMP Multi PC Projection, può essere visualizzato il seguente messaggio.
Si consiglia di selezionare **Mantieni la combinazione di colori corrente e non visualizzare più questo messaggio**. Questa selezione è abilitata fino al riavvio del computer.





Altre limitazioni

- Non è possibile proiettare le immagini di Windows Media Center a schermo intero. È possibile proiettare solo in modalità Finestra di visualizzazione.
- Se l'audio viene interrotto durante la riproduzione quando viene trasferito da un computer al proiettore con EasyMP Multi PC Projection, provare a riavviare l'applicazione in uso.

Non è possibile eseguire la connessione al proiettore che si desidera utilizzare

Non è possibile connettere il proiettore e il computer mediante una LAN wireless

Verifica	Soluzione
L'unità LAN wireless è collegata?	Verificare che l'unità LAN wireless sia collegata in modo corretto.
La modalità di connessione del proiettore impostata è la modalità Rapida?	EasyMP Multi PC Projection non può eseguire la connessione in modalità Rapida. Impostare la modalità di connessione su Avanzata.  Manuale dell'utente
Per i collegamenti LAN wireless, l'impostazione della LAN wireless risulta attiva mentre il computer si trova in modalità di risparmio energetico?	Abilitare la LAN wireless.
Ci sono ostacoli tra il punto di accesso della connessione LAN wireless e il computer o il proiettore?	Talvolta, l'ambiente interno impedisce di individuare il proiettore. Verificare che non ci siano ostacoli tra il punto di accesso e il computer o il proiettore e modificare la loro posizione per migliorare la comunicazione.
La potenza del segnale radio della LAN wireless del computer è impostata su un livello troppo basso?	Impostare la potenza del segnale radio sul livello massimo.
La LAN wireless è compatibile con lo standard 802.11a, 802.11b o 802.11g?	È compatibile solo con gli standard 802.11a, 802.11b e 802.11g, ma non con altri standard come 802.11.
Alim. LAN wireless è impostato su Off nel menu LAN wireless del proiettore?	Impostare Alim. LAN wireless su On nel menu LAN wireless nel menu di configurazione del proiettore. Per maggiori informazioni sulle impostazioni della LAN wireless del proiettore, vedere di seguito.  Manuale dell'utente
L'impostazione del SSID è diversa?	Impostare lo stesso SSID per il computer, il punto di accesso e il proiettore.
È stata impostata la stessa chiave WEP?	Quando si seleziona la chiave WEP da Sicurezza , impostare la stessa chiave WEP per il punto di accesso, il computer e il proiettore.

Non è possibile connettere il proiettore e il computer mediante una LAN cablata

Verifica	Soluzione
Il cavo di rete è stato collegato in modo corretto?	Verificare che il cavo di rete sia collegato saldamente.
La scheda LAN del computer e la funzione LAN incorporata sono disponibili?	Verificare la validità della LAN controllando le impostazioni in Pannello di controllo - Sistema - Hardware .

Verifica	Soluzione
La funzione DHCP per la LAN cablata è impostata su On?	Disattivare l'impostazione DHCP per LAN cablata nel menu di configurazione. Per maggiori informazioni sulle impostazioni della LAN cablata del proiettore, vedere di seguito. ☛ Manuale dell'utente
Le funzioni di blocco di accesso alla connessione, come le limitazioni dell'indirizzo MAC o delle porte, sono state impostate in modo corretto sul punto di accesso?	Impostare il proiettore in modo da consentire il collegamento dal punto di accesso.
L'indirizzo IP, la maschera di sottorete e l'indirizzo gateway del punto di accesso e del proiettore sono stati impostati correttamente?	Se non si utilizza la funzione DHCP, modificare ciascuna impostazione.

Non è possibile connettere il proiettore e il computer attraverso la rete

Verifica	Soluzione
La schermata Configurazione di rete è visualizzata sul proiettore?	Chiudere le impostazioni di rete sul proiettore e tornare alla schermata di standby LAN. Se la schermata Configurazione di rete è visualizzata sul proiettore, non è possibile eseguire la connessione con EasyMP Multi PC Projection.
Il firewall è disattivato o è stato registrato come un'eccezione?	Se non si desidera disattivare il firewall o registrarlo come un'eccezione, eseguire le impostazioni necessarie per aprire le porte. Le porte utilizzate da EasyMP Multi PC Projection sono "3620", "3621" e "3629".
La scheda di rete in uso è stata selezionata correttamente con EasyMP Multi PC Projection?	Se il computer presenta più ambienti LAN, non è possibile eseguire la connessione a meno che non venga selezionata la scheda di rete corretta. Quando si utilizza un computer con sistema operativo Windows, avviare EasyMP Multi PC Projection, quindi selezionare la scheda di rete in uso da Cambia LAN in Imposta opzioni . ☛ "Scheda Impostazioni generali" p.42
Il punto di accesso e la sottorete del proiettore sono diversi?	Selezionare Ricerca manuale da EasyMP Multi PC Projection, quindi specificare l'Indirizzo IP con il quale eseguire la connessione. ☛ "Ricerca manuale" p.19
Il proiettore supporta la versione di EasyMP Multi PC Projection in uso?	Installare EasyMP Multi PC Projection dal CD-ROM EPSON Projector Software in dotazione con il proiettore.

Non è possibile selezionare il proiettore.

Verifica	Soluzione
Si sta cercando di combinare una serie di proiettori diversa da una combinazione creata da un utente già connesso?	Se un altro utente è già connesso, è possibile connettersi solo ai proiettori che fanno parte della combinazione selezionata da tale utente. Selezionare un proiettore dalla stessa combinazione dell'utente connesso, oppure selezionare un proiettore in standby.

Lo schermo non viene proiettato

Le immagini e i suoni dei filmati non vengono visualizzati, l'immagine è lenta oppure il video o l'audio si interrompono quando si esegue la proiezione con EasyMP Multi PC Projection

Verifica	Soluzione
Si è tentato di riprodurre i filmati con Media Player o di eseguire l'anteprima del salvaschermo?	A seconda del computer, è possibile che non venga visualizzato lo schermo di riproduzione dei filmati di Media Player e che l'anteprima del salvaschermo non venga visualizzata normalmente.
La crittografia WEP è attiva?	Se la crittografia WEP è attiva, la velocità di visualizzazione diminuisce.
DHCP è stata abilitata?	Quando DHCP è impostato su On in modalità di connessione Avanzata o in modalità di connessione con LAN cablata, e non viene individuato un server DHCP disponibile, l'attivazione dello stato di standby LAN potrebbe richiedere tempo.
EasyMP Multi PC Projection è stato avviato durante la riproduzione di un filmato, oppure la risoluzione e il numero di colori sono stati cambiati? (Per Mac OS)	Avviare EasyMP Multi PC Projection prima di avviare la riproduzione di un filmato. Se EasyMP Multi PC Projection viene avviato durante la riproduzione di un filmato e la risoluzione dello schermo e il numero di colori vengono modificati, provare a spostare la finestra di riproduzione del filmato, a ridurla a icona o ridimensionarla e così via.
Si utilizza un computer non conforme ai requisiti software?	Se si utilizza un computer non conforme ai requisiti software, le immagini o l'audio dei filmati potrebbero interrompersi. ☛ "Requisiti software" p.6
È selezionato Trasferisci finestra a più livelli ?	Rimuovere il segno di spunta da Trasferisci finestra a più livelli se non si desidera che il cursore del mouse lampeggi sullo schermo. ☛ "Scheda Regola prestazioni" p.43

Il proiettore non riproduce l'audio se collegato con EasyMP Multi PC Projection

Verifica	Soluzione
Sono collegati più proiettori a un computer?	L'audio può essere trasferito a un solo proiettore. Disattivare la connessione corrente e selezionare un proiettore dalla schermata di ricerca.
Si sta proiettando uno schermo ripartito, composto da schermi di più computer?	È possibile riprodurre l'audio del computer dal proiettore soltanto se si proietta lo schermo di un solo computer a schermo intero. Proiettare solo uno schermo. ☛ "Modifica del numero di schermi proiettati" p.24
In Imposta opzioni è selezionata l'uscita audio dal computer?	Deselezionare Uscita audio dal proiettore nella scheda Uscita audio in Imposta opzioni. ☛ "Scheda Uscita audio" p.43

Quando si esegue una connessione mediante EasyMP Multi PC Projection, non è possibile avviare la presentazione PowerPoint.

Verifica	Soluzione
EasyMP Multi PC Projection è stato avviato mentre era in esecuzione PowerPoint? (Per utenti Windows)	Quando si esegue la connessione con EasyMP Multi PC Projection, occorre innanzitutto chiudere PowerPoint. È possibile che la presentazione non venga avviata se si effettua la connessione mentre PowerPoint è in esecuzione.

Quando la connessione viene eseguita con EasyMP Multi PC Projection, lo schermo non viene aggiornato se si utilizza un'applicazione Office.

Verifica	Risoluzione
Il mouse viene spostato continuamente?	La schermata viene aggiornata quando si interrompe il movimento del cursore del mouse. Se la schermata non viene aggiornata rapidamente, interrompere lo spostamento del cursore del mouse.

Messaggi di errore all'avvio di EasyMP Multi PC Projection

Messaggi di errore	Soluzione
Applicazione già in esecuzione.	EasyMP Multi PC Projection è stato avviato due volte.
Impossibile avviare questa applicazione in quanto è già in esecuzione altro software EPSON Projector (Quick Wireless Connection).	Chiudere il software dell'altro proiettore e avviare EasyMP Multi PC Projection.
Impossibile avviare questa applicazione in quanto è già in esecuzione altro software EPSON Projector (USB Display).	
Impossibile avviare questa applicazione in quanto è già in esecuzione altro software EPSON Projector (EasyMP Network Projection).	
Inizializzazione di EasyMP Multi PC Projection non riuscita.	Riavviare EasyMP Multi PC Projection. Se il messaggio viene visualizzato ancora, disinstallare e reinstallare EasyMP Multi PC Projection. ☛ "Disinstallazione del software" p.44 ☛ "Installazione del software" p.6
Impossibile aprire il file di collegamento.	Il file di collegamento potrebbe essere danneggiato. Avviare EasyMP Multi PC Projection, quindi cercare i proiettori ed eseguire nuovamente la connessione. ☛ "Avvio di EasyMP Multi PC Projection" p.16 ☛ "Ricerca e connessione ai proiettori" p.18
File mancanti o non validi. Impossibile avviare l'applicazione. Reinstallare l'applicazione.	Disinstallare e reinstallare EasyMP Multi PC Projection. ☛ "Disinstallazione del software" p.44 ☛ "Installazione del software" p.6
Impossibile ottenere le informazioni sulla scheda di rete.	Utilizzare un computer in grado di connettersi alla LAN.
Impossibile avviare dal collegamento durante la proiezione.	Poiché il proiettore sta già proiettando con EasyMP Multi PC Projection, non è possibile eseguire l'avvio tramite il collegamento. Interrompere la proiezione e avviare tramite il collegamento.
Impossibile avviare dal collegamento mentre è visualizzata la schermata delle opzioni. Chiudere la schermata delle opzioni, quindi riprovare il collegamento.	È visualizzata la schermata delle opzioni. Chiudere la schermata delle opzioni.
È possibile che la presentazione non venga avviata fino al riavvio di PowerPoint.	Chiudere PowerPoint, quindi riavviare.

Messaggi di errore durante la ricerca e la selezione dei proiettori

Messaggi di errore	Soluzione
Il numero massimo di partecipanti è stato superato. Impossibile partecipare.	Al proiettore sono già connessi sedici computer. Disconnettere gli utenti e i proiettori che non stanno proiettando i rispettivi schermi. ☛ "Terminare la riunione" p.26
La parola chiave immessa non è corretta. Immettere la parola chiave corretta visualizzata sullo schermo del proiettore.	Controllare la keyword del proiettore visualizzata nella schermata di standby LAN, quindi inserire la keyword del proiettore. Se un utente è già connesso, controllare la keyword del proiettore con l'utente connesso.
Connessione non riuscita: mancata corrispondenza della parola chiave.	Eeguire nuovamente la connessione al proiettore. Inserire la keyword del proiettore nella schermata di inserimento della keyword visualizzata alla connessione. Verificare la keyword del proiettore visualizzata nella schermata di standby LAN del proiettore. Se un utente è già connesso, controllare la keyword del proiettore con l'utente connesso.
Il proiettore selezionato è in uso in altra configurazione. Selezionare un altro proiettore.	Se un altro utente è già connesso, è possibile connettersi solo ai proiettori che fanno parte della combinazione selezionata da tale utente. Selezionare un proiettore dalla stessa combinazione dell'utente connesso, oppure selezionare un proiettore in standby.
Uno o più proiettori non rispondono.	Non è possibile eseguire il collegamento a più proiettori contemporaneamente. Verificare le impostazioni di rete del computer e del proiettore.
Si è verificato un errore di rete.	Riprovare nuovamente la connessione. Se non fosse possibile effettuare questa operazione, verificare le impostazioni di rete del computer e del proiettore.
Connessione con il proiettore non riuscita.	Non è possibile connettersi a un proiettore già connesso con EasyMP Network Projection. Controllare che il proiettore al quale si desidera connettersi non sia già connesso con EasyMP Network Projection.

Messaggi di errore durante la proiezione

Messaggi di errore	Soluzione
Il proiettore è stato scollegato.	È possibile che si sia verificato un errore sul proiettore. Controllare gli indicatori del proiettore. ☛ <i>Manuale dell'utente</i>
Si è verificato un errore di rete.	Si è verificato un errore di rete. Controllare la connessione tra il computer e il proiettore.

Messaggio di errore durante l'uso di un profilo

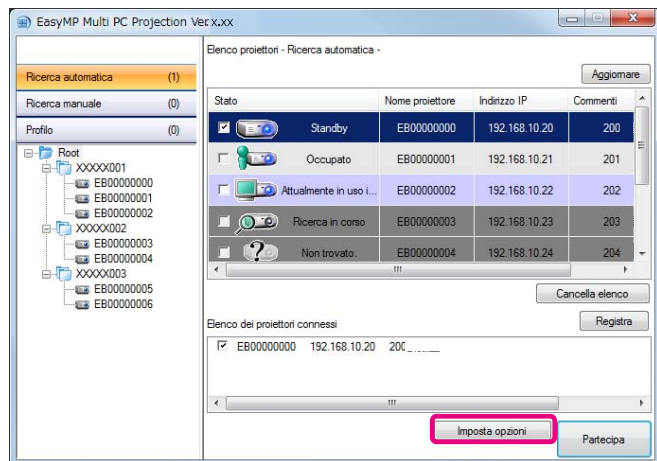
Messaggi di errore	Soluzione
Immettere al massimo 32 caratteri.	Il testo immesso supera 32 caratteri. Abbreviare il nome utilizzando al massimo 32 caratteri.
Immettere il nome della cartella.	Non è stato immesso alcun nome per la cartella. Immettere il nome della cartella.
Le cartelle non devono incorporare più di 6 livelli.	La struttura delle cartelle supera i sei livelli. Creare una nuova cartella in un livello più alto della struttura.
Esiste già una cartella denominata XXX in questa cartella.	Esiste già una cartella con un nome identico. Immettere un nome diverso.
Esiste già un file di proiettore denominato XXX questa cartella.	Esiste già un proiettore con un nome identico. Immettere un nome diverso.
Impossibile importare in quanto il formato non è supportato da questa applicazione.	Controllare il profilo che si desidera importare. Non è possibile importare un profilo per i proiettori connessi con la modalità di connessione Rapida in EasyMP Network Projection. Inoltre, non è possibile importare quando le informazioni del proiettore non sono state registrate o quando il profilo è danneggiato.
Impossibile importare in quanto la struttura delle cartelle supera le sei cartelle.	Se si esegue l'importazione, la struttura delle cartelle supererà le sei cartelle. Importare in una cartella in un livello più alto della struttura.
Impossibile spostare in quanto la struttura delle cartelle supera le sei cartelle.	Se la cartella viene spostata, la struttura supererà le sei cartelle. Importare in una cartella in un livello più alto della struttura.



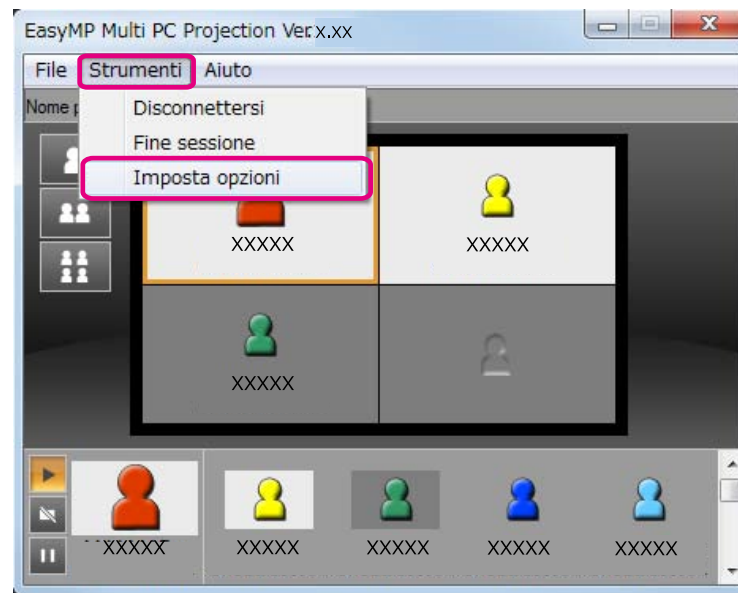
Appendice

È possibile visualizzare la schermata Imposta opzioni con uno dei seguenti metodi.

- Fare clic su **Imposta opzioni** nella schermata di ricerca.

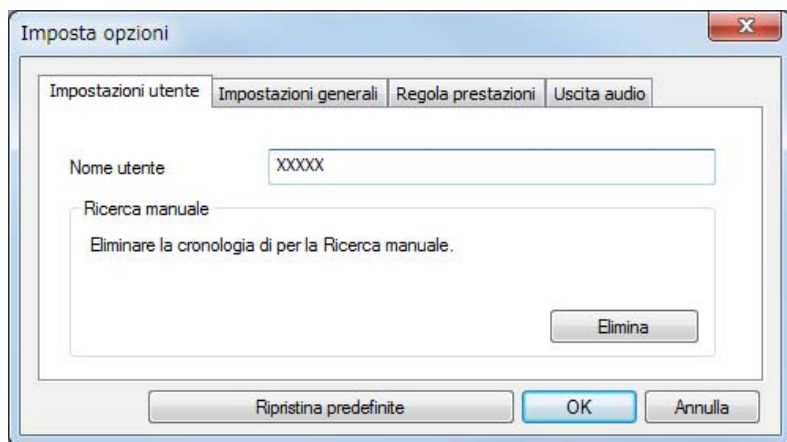


- Selezionare **Imposta opzioni** dal menu **Strumenti** nella schermata di controllo della proiezione.



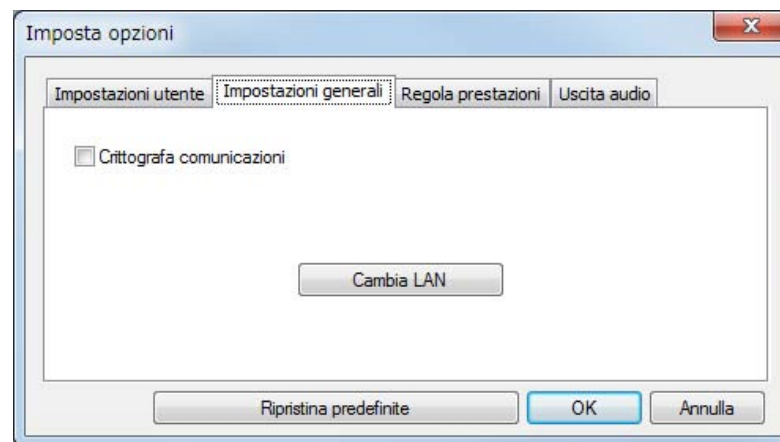
Se si visualizza la schermata Imposta opzioni dalla schermata di controllo della proiezione, le schede **Impostazioni utente** e **Impostazioni generali** non vengono visualizzate.

Scheda Impostazioni utente



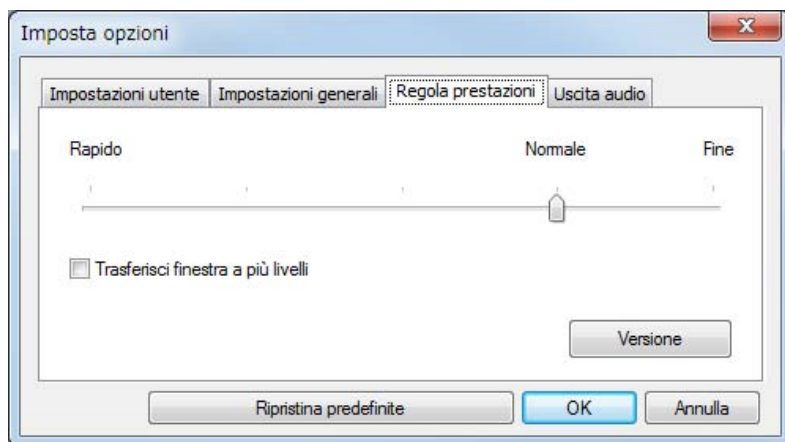
Nome utente	Impostare il nome utente visualizzato nell'area utenti. È possibile inserire un massimo di 32 caratteri.
Ricerca manuale	Eliminare la cronologia di inserimento per la Ricerca manuale.
Ripristina predefinite	È possibile ripristinare le impostazioni predefinite per tutti i valori di Imposta opzioni . Tuttavia, è possibile conservare le impostazioni di Cambia LAN in Impostazioni generali .

Scheda Impostazioni generali



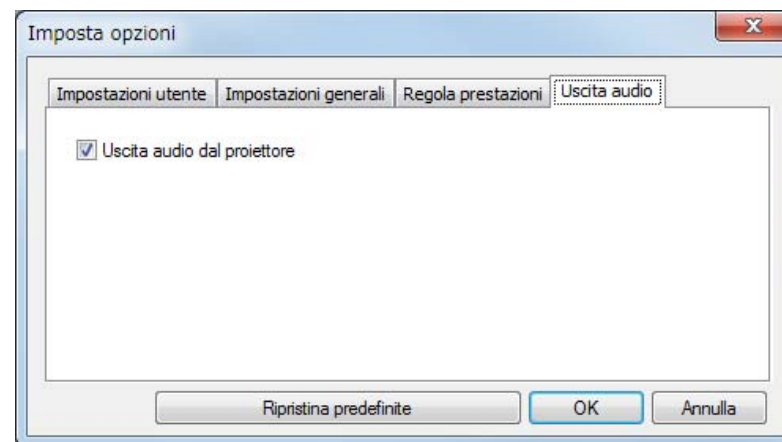
Crittografa comunicazioni	Selezionare questa opzione per crittografare e trasmettere i dati. Anche se i dati dovessero essere intercettati, non sarà possibile decifrarli.
Cambia LAN	Solo Windows Viene utilizzato per commutare la scheda di rete da utilizzare per la ricerca se un computer dispone di più schede. Per impostazione predefinita, tutti gli adattatori di rete vengono utilizzati per eseguire una ricerca. Quando si utilizza sempre una LAN cablata come metodo di connessione, selezionare una scheda LAN cablata.
Ripristina predefinite	È possibile ripristinare le impostazioni predefinite per tutti i valori di Imposta opzioni . Tuttavia, è possibile conservare le impostazioni di Cambia LAN in Impostazioni generali .

Scheda Regola prestazioni



Dispositivo di scorrimento per la regolazione delle prestazioni	Le prestazioni possono essere impostate su Rapido , Normale e Fine . Impostare l'opzione Rapido quando la proiezione dei filmati subisce interruzioni.
Trasferisci finestra a più livelli	Solo Windows XP La finestra a più livelli viene utilizzata quando il proiettore non proietta contenuti come messaggi visualizzati sul computer. Selezionare questa casella di controllo per proiettare contenuti come messaggi che utilizzano la finestra a più livelli. Rimuovere il segno di spunta se non si desidera che il cursore del mouse lampeggi sullo schermo.
Versione	Visualizza le informazioni sulla versione di EasyMP Multi PC Projection.
Ripristina predefinite	È possibile ripristinare le impostazioni predefinite per tutti i valori di Imposta opzioni . Tuttavia, è possibile conservare le impostazioni di Cambia LAN in Impostazioni generali .

Scheda Uscita audio



Uscita audio dal proiettore	Selezionare per riprodurre l'audio del computer dal proiettore. Deselezionare l'opzione per riprodurre l'audio dal computer. È possibile riprodurre l'audio del computer dal proiettore soltanto se si proietta lo schermo di un solo computer a schermo intero.
Ripristina predefinite	È possibile ripristinare le impostazioni predefinite per tutti i valori di Imposta opzioni . Tuttavia, è possibile conservare le impostazioni di Cambia LAN in Impostazioni generali .

Disinstallazione

Verificare i seguenti punti prima di iniziare la disinstallazione.

- Per disinstallare EasyMP Multi PC Projection in Windows, è necessario disporre di privilegi di amministratore.
- Chiudere tutte le applicazioni in esecuzione prima di iniziare la disinstallazione.

Per Windows XP

- 1** Fare clic su **Start**, quindi su **Pannello di controllo**.
- 2** Fare doppio clic su **Installazione applicazioni**.
- 3** Selezionare **EasyMP Multi PC Projection**, quindi fare clic su **Rimuovi**.

Per Windows Vista/Windows 7

- 1** Fare clic su **Start**, quindi su **Pannello di controllo**.
- 2** Fare clic su **Disinstalla un programma** da **Programmi**.
- 3** Selezionare **EasyMP Multi PC Projection**, quindi fare clic su **Disinstalla**.

Per Mac OS X

- 1** Aprire la cartella **Applicazioni**.
- 2** Fare doppio clic su **EasyMP Multi PC Projection Uninstaller**.
- 3** Seguire le istruzioni a schermo per procedere con la disinstallazione.

Tutti i diritti riservati. Nessuna parte di questa pubblicazione può essere riprodotta, memorizzata in sistemi informatici o trasmessa in qualsiasi forma o con qualsiasi mezzo, elettronico, meccanico, con fotocopie, registrazioni o altro mezzo, senza previa autorizzazione scritta di Seiko Epson Corporation. Non viene assunta alcuna responsabilità esplicita né relativamente all'uso delle informazioni contenute nel presente documento né per eventuali danni derivanti dall'uso delle suddette informazioni.

Né Seiko Epson Corporation né le sue società affiliate potranno essere ritenute responsabili nei confronti dell'acquirente di questo prodotto o verso terzi per danni, perdite, oneri o spese sostenute o subite dall'acquirente o da terzi in seguito a incidenti, uso errato o uso improprio del presente prodotto, oppure a modifiche, interventi di riparazione o alterazioni non autorizzate effettuate sullo stesso, oppure (con esclusione degli Stati Uniti) alla mancata stretta osservanza delle istruzioni operative e di manutenzione fornite da Seiko Epson Corporation.

Seiko Epson Corporation non potrà essere ritenuta responsabile per eventuali danni o inconvenienti derivanti dall'uso di accessori opzionali o materiali di consumo diversi da quelli indicati da Seiko Epson Corporation come Prodotti originali Epson o Prodotti approvati Epson.

Il contenuto di questo manuale è soggetto a modifica o aggiornamento senza preavviso.

Le illustrazioni contenute in questo manuale potrebbero differire dal proiettore effettivo.

Informazioni sull'uso dei nomi

Sistema operativo Microsoft® Windows® XP Professional
Sistema operativo Microsoft® Windows® XP Home Edition
Sistema operativo Microsoft® Windows Vista®
Sistema operativo Microsoft® Windows® 7

Nella presente guida, i sistemi operativi sopra menzionati vengono indicati con "Windows XP", "Windows Vista" e "Windows 7". Inoltre, il termine collettivo Windows può essere utilizzato in riferimento a Windows XP,

Windows Vista e Windows 7 e può fare riferimento a più versioni di Windows, per esempio Windows XP/Vista, omettendo l'indicazione di Windows.

Mac OS X 10.4.x
Mac OS X 10.5.x
Mac OS X 10.6.x

Nella presente guida, i sistemi operativi sopra elencati vengono indicati con "Mac OS X 10.4.x", "Mac OS X 10.5.x" e "Mac OS X 10.6.x". Inoltre, il termine collettivo "Mac OS" può essere usato in riferimento a tutti i sistemi operativi.

Informazioni sulle schermate

Se non specificamente indicato, le schermate utilizzate nella presente guida operativa sono tratte da Windows 7.

Le schermate sono identiche anche se si utilizza Mac OS.

Avviso generale

IBM, DOS/V e XGA sono marchi commerciali o marchi registrati di International Business Machines Corporation.

Macintosh, Mac, Mac OS, e iMac sono marchi commerciali di Apple Inc.

Microsoft, Windows, Windows NT, Windows Vista, Windows 7, PowerPoint e il logo Windows sono marchi commerciali o marchi registrati di Microsoft Corporation negli Stati Uniti.

Gli altri nomi di prodotti citati in questo documento sono utilizzati anche a scopi identificativi e possono essere marchi commerciali dei rispettivi proprietari. Epson rinuncia espressamente a tutti i diritti su questi marchi.

Copyright del software:

Questo prodotto include sia software libero che software i cui diritti sono proprietà della presente società.

©SEIKO EPSON CORPORATION 2010. All rights reserved.

A		N		T	
Area di proiezione	23	Nome utente	42	Trasferisci finestra a più livelli	43
Area utenti	23				
Avvio	16, 28	P		U	
		Preparazione	15	Uno schermo	23
C		Procedure di funzionamento	8	Uscita audio dal proiettore	25, 43
Cambia LAN	42	Profilo	19, 21		
Collegamento	28	Proiezione	23	V	
Connetti	18	Pulsante di arresto	23	Versione	43
Crittografa comunicazioni	42	Pulsante di controllo schermo	23		
		Pulsante di pausa	23		
D		Pulsante di riproduzione	23		
Disconnettersi	26	Pulsanti di cambio proiezione	23		
Disinstallazione	44				
Due schermi	23	Q			
		Quattro schermi	23		
E					
Esci	26	R			
Esportazione di un profilo	29	Registrazione di un profilo	28		
		Ricerca	18		
F		Ricerca automatica	18		
Fine sessione	26	Ricerca manuale	19, 21, 42		
		Riquadro di selezione	23		
I					
Importazione di un profilo	29	S			
Imposta opzioni	41	Schermata di controllo della proiezione			
Installazione	6	23		
		Schermata di ricerca	17		
M		Schermata di standby LAN	15		
Messaggi di errore	37				
Mirroring	20				