

Multimedia Projector

Manual de funcionamento de EasyMP Multi PC Projection



Sobre o EasyMP Multi PC Projection

Estilos de reunião disponibilizados pelo EasyMP Multi PC Projection	5
Realizar reuniões utilizando várias imagens	5
Realizar reuniões remotas numa rede	5
Instalar o Software	6
Requisitos do software	6
Instalar	6

Resumo do funcionamento

Operações de funcionamento	9
---	----------

Preparativos anteriores a uma reunião

Preparar para ligar	14
Preparar o projector	14
Preparar o computador	14
Estabelecer ligação aos projectores	15
Iniciar o EasyMP Multi PC Projection	15
Utilizar o ecrã de pesquisa	16
Procurar e estabelecer ligação aos projectores	17
Pesquisa automática	17
Pesquisa manual	18
Pesquisa por Perfil	18
Estabelecer ligação a vários projectores (espelhamento)	19
Estabelecer ligação a projectores de uma rede diferente	20

Operações durante uma reunião

Projectar ecrãs	22
Utilizar o ecrã de controlo da projecção	22
Mudar o número de ecrãs projectados	23
Mudar o orador	23
Emitir áudio a partir do projector	24
Terminar a reunião	25

Realizar facilmente reuniões frequentes

Guardar informações do projector	27
Criar um atalho	27
Registar um perfil	27
Partilhar um perfil	28
Exportar o perfil que pretende partilhar	28
Importar o perfil partilhado	28

Solução de problemas

Limitações	30
Resoluções suportadas	30
Cor do visor	30
Número de ligações	30
Outras limitações	30
Quando utilizar o Windows Vista/Windows 7	30
Limitações quando projectar a partir da Galeria de Fotos do Windows ou da Galeria de Fotografias do Windows Live	31
Limitações no Windows Aero	31
Outras limitações	31
Resolver problemas	32
Não é possível estabelecer ligação ao projector que pretende utilizar	32
Não é possível ligar o projector e o computador através da rede LAN sem fios	32

- Não é possível ligar o projector e o computador através da rede LAN com fios 32
- Não é possível ligar o projector e o computador através da rede 33
- Não é possível seleccionar o projector 34
- O ecrã não é projectado 34
- A imagem e o áudio do filme não são apresentados, a imagem demora a aparecer, ou o vídeo ou o áudio pára quando projecta utilizando o EasyMP Multi PC Projection 34
- Não é emitido áudio do projector quando ligado ao EasyMP Multi PC Projection 35
- Quando uma ligação é estabelecida utilizando o EasyMP Multi PC Projection, não é possível iniciar uma Apresentação de Diapositivos em PowerPoint 35
- Quando uma ligação é estabelecida utilizando o EasyMP Multi PC Projection, o ecrã não é actualizado quando está a utilizar uma aplicação do Office. 35

Lista de mensagens de erro 36

- Mensagens de erro ao iniciar o EasyMP Multi PC Projection 36
- Mensagens de erro ao procurar e seleccionar projectores 37
- Mensagens de erro ao projectar 37
- Mensagens de erro ao utilizar um perfil 38

Anexo

Definir opções 40

- Separador Configurações do usuário 40
- Separador Definições gerais 41
- Separador Ajustar desempenho 41
- Separador Saída de Áudio 42

Desinstalar o software 43

- Desinstalar 43

Notas Gerais 44

- Sobre a utilização de nomes 44
- Sobre as imagens de ecrã 44
- Aviso Geral 44

Índice Remissivo 45



Sobre o EasyMP Multi PC Projection

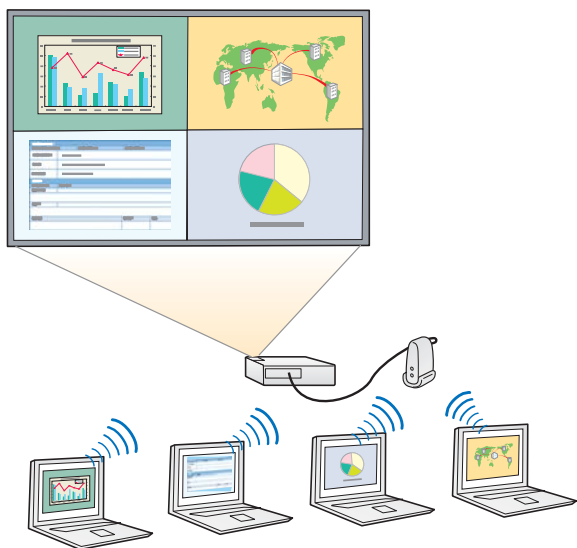
Este capítulo apresenta os estilos de reunião que pode utilizar com o EasyMP Multi PC Projection e explica como instalar o software.

Utilizando o EasyMP Multi PC Projection, pode usar os projectores para realizar reuniões interactivas.

Pode ligar até 16 computadores a um projectador através de uma rede. E, em seguida, pode seleccionar até quatro desses computadores ligados e projectar os respectivos ecrãs.

Realizar reuniões utilizando várias imagens

☛ "Projectar ecrãs" [Pág.22](#)



Comparar dados utilizando até quatro ecrãs

É possível comparar e analisar dados projectando em simultâneo ecrãs de vários computadores ligados à rede.

Mudar facilmente os oradores utilizando a função de arrastar e largar

Quando ligada ao mesmo projectador, qualquer pessoa pode mudar o ecrã que está a ser projectado. Para isso, basta apenas arrastar e largar um dos ícones do utilizador ligado para a área de projecção. Estas alterações

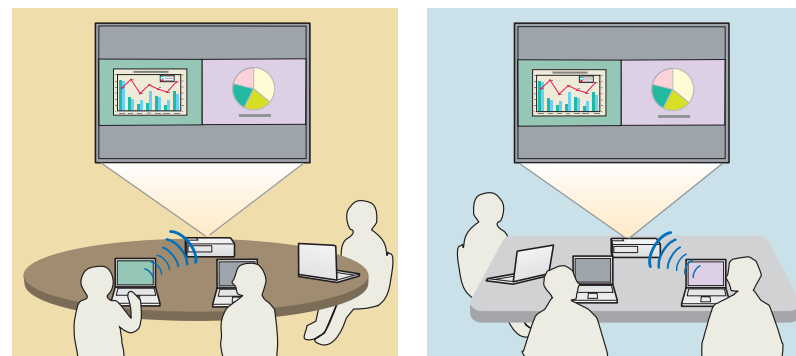
permitem aos oradores exprimir claramente as suas opiniões juntamente com as imagens.

Partilhar notas numa apresentação

É possível projectar a apresentação numa parte do ecrã e as suas notas na outra parte, permitindo aos participantes da reunião compreender plenamente os conteúdos.

Realizar reuniões remotas numa rede

☛ "Estabelecer ligação a projectores de uma rede diferente" [Pág.20](#)



Projectar o mesmo ecrã em locais diferentes

Os projectores da mesma rede situados em locais remotos podem projectar a mesma imagem. O mesmo ecrã pode ser projectado por um máximo de quatro projectores.

Pode encontrar o EasyMP Multi PC Projection no CD-ROM EPSON Projector Software. Instale o software no computador que está a utilizar.

Requisitos do software

O EasyMP Multi PC Projection funciona em computadores que cumprem os seguintes requisitos.

Para Windows

SO	As seguintes versões SO de 32 bits: Windows XP Service Pack 2 ou posterior Windows Vista Windows Vista Service Pack 1 ou posterior Windows 7
CPU	Mobile Pentium III 1,2 GHz ou mais rápido Recomendado: Pentium M de 1,6 GHz ou mais rápido
Quantidade de memória	256 MB ou mais Recomendado: 512 MB ou mais
Espaço em disco	20 MB ou mais
Visor	Resolução superior a XGA (1024x768) ou inferior a UXGA (1600x1200) Visor de cores: 16 bits (visor de aproximadamente 32 000 cores)

No Mac OS

SO	Mac OS X 10.4.x Mac OS X 10.5.1 ou posterior* Mac OS X 10.6.x
CPU	Power PC G3 de 900 MHz ou mais rápido Recomendado: Core Duo de 1,5 GHz ou mais rápido

Quantidade de memória	256 MB ou mais Recomendado: 512 MB ou mais
Espaço em disco	20 MB ou mais
Visor	Resolução superior a XGA (1024x768) ou inferior a UXGA (1600x1200) Visor de cores: 16 bits (visor de aproximadamente 32 000 cores)

* Não se garante o funcionamento no Mac OS X 10.5.0 porque as definições Firewall não são efectuadas correctamente quando a versão é actualizada.

Instalar

Certifique-se de que verifica os seguintes pontos antes de iniciar a instalação.

- Feche todas as aplicações antes de iniciar a instalação.
- Quando o idioma seleccionado para a instalação é diferente do utilizado pelo SO, os ecrãs podem não ser apresentados correctamente.

No Windows



É necessária autorização de administrador para instalar o EasyMP Multi PC Projection.

- 1** Ligue o computador.
- 2** Insira o CD-ROM EPSON Projector Software no computador.
- 3** O programa de instalação inicia-se automaticamente.



Se o programa de instalação não iniciar automaticamente, abra a unidade de CD-ROM a partir de **O meu computador** (ou **Computador**) e, em seguida, faça duplo clique em **InstallNavi**.

- 4** Siga as instruções que aparecem no ecrã para efectuar a instalação.

No Mac OS

- 1** Ligue o computador.
- 2** Insira o CD-ROM EPSON Projector Software no computador.
- 3** Faça duplo clique no ícone **Install Navi** na janela EPSON.
- 4** Siga as instruções que aparecem no ecrã para efectuar a instalação.



Pode transferir a versão mais recente do EasyMP Multi PC Projection a partir do seguinte sítio Web.


<http://www.epson.com/>

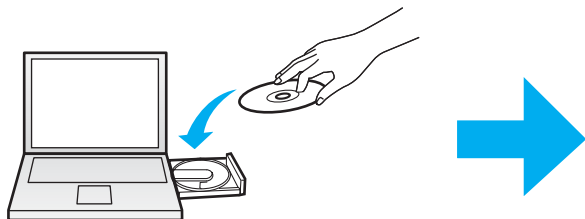


Resumo do funcionamento

Este capítulo explica os procedimentos básicos para utilizar o EasyMP Multi PC Projection numa reunião.

1 Instale o EasyMP Multi PC Projection.

 [Pág.6](#)



Siga as instruções que aparecem no ecrã para efectuar a instalação.

2 Inicie o EasyMP Multi PC Projection.

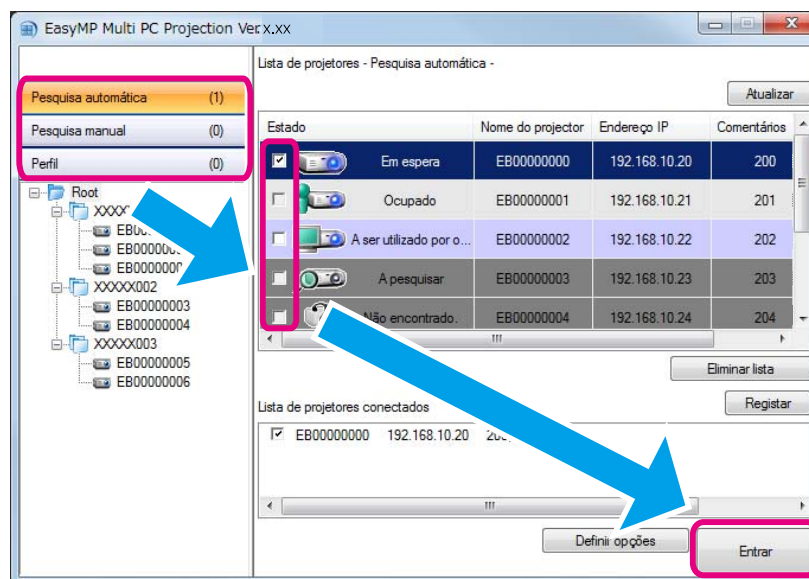
 [Pág.15](#)

No Windows

**Iniciar - Todos os programas - EPSON Projector - EasyMP Multi PC Projection
- EasyMP Multi PC Projection Ver. x.xx**

No Mac OS

Aplicações - EasyMP Multi PC Projection - EasyMP Multi PC Projection

3 Estabeleça a ligação aos projectores. [Pág.17](#)Selecione **Pesquisa automática** para procurar os projectores.Selecione os projectores aos quais pretende estabelecer ligação e, em seguida, clique em **Entrar**.

- Pode procurar os projectores utilizando três métodos diferentes: **Pesquisa automática**, **Pesquisa manual** e **Perfil**. Consulte o seguinte para obter mais informações sobre cada método de pesquisa.
 - "Utilizar o ecrã de pesquisa" [Pág.16](#)
- Assim que tiver criado um atalho para os projectores que procurou, pode iniciar o EasyMP Multi PC Projection fazendo duplo clique no atalho. Os projectores guardados no ficheiro de atalho são procurados automaticamente quando inicia a partir do atalho.
 - "Criar um atalho" [Pág.27](#)




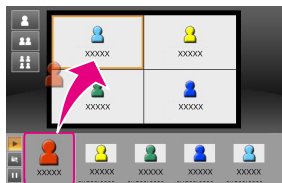




4 Projecte os ecrãs.

 Pág.22

No ecrã de controlo da projecção, a área de projecção é dividida em quatro painéis. É possível alterar o número de painéis disponíveis e alterar quais os ecrãs dos computadores a projectar.



O ecrã do computador do primeiro utilizador a estabelecer ligação é projectado no painel superior esquerdo. Os utilizadores que estabelecem ligação mais tarde poderão projectar se arrastarem e largarem os ícones de utilizador nos painéis disponíveis (brancos).

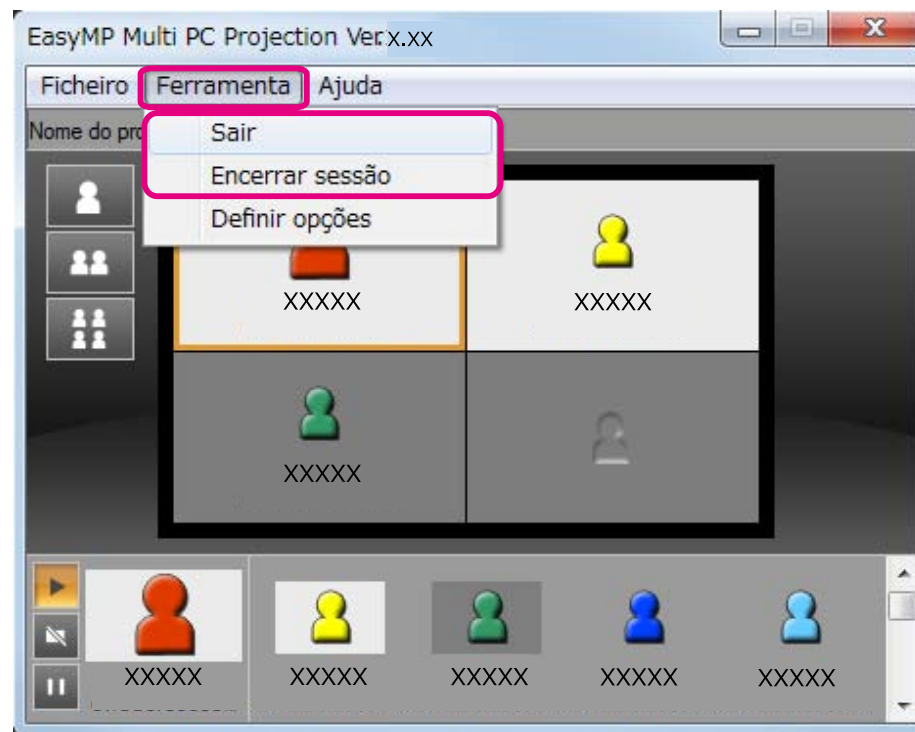
<p>① Mudar o número de ecrãs projectados</p> <p> : Projecta um ecrã em tamanho de ecrã total.</p> <p> : Divide o ecrã projectado em dois.</p> <p> : Divide o ecrã projectado em quatro.</p>	<p>③ Projectar o ecrã do computador</p>  <p>Arraste e largue o ícone de utilizador num painel branco. O seu ícone aparece sempre do lado esquerdo. Pode projectar o seu próprio ecrã assim como os ecrãs dos outros participantes.</p>
<p>② Controlar o estado do ecrã</p> <p> : Projecta o ecrã do computador tal como está.</p> <p> : Pára a projecção.</p> <p> : Põe o ecrã do computador que está a ser apresentado em pausa. O ecrã projectado não muda, mesmo que faça alterações no ecrã do computador.</p>	<p>④ Mudar a posição de projecção</p>  <p>Arraste e largue o ícone de utilizador para mudar a posição de projecção.</p>

5 Termine a reunião.

☞ Pág.25

Selecione **Sair** ou **Encerrar sessão** no menu **Ferramenta** para parar a projecção.

Quando selecciona **Sair** ou **Encerrar sessão**, regressa ao ecrã de pesquisa.



Sair

A ligação entre o seu computador e os projectores é interrompida.

Encerrar sessão

A ligação entre todos os computadores e os projectores participantes na sessão é interrompida.



Preparativos anteriores a uma reunião

Este capítulo explica as definições que tem de efectuar antes de iniciar uma reunião.

Preparar o projector

Execute as operações apresentadas em seguida para colocar o projector em estado de espera de ligação. Quando estabelecer a ligação através de uma rede LAN com fios, certifique-se de que o projector está ligado à rede através de um cabo de rede disponível no mercado. Quando estabelecer a ligação através de uma rede LAN sem fios, instale a unidade LAN sem fios no projector.

1 Ligue o seu projector.

2 Efectue as definições de rede do projector.

Quando estiver a ligar o computador ao projector através da rede LAN sem fios, estabeleça a ligação utilizando o modo de ligação Avançado. Não é possível estabelecer a ligação utilizando o modo de ligação Rápido.

Consulte o manual seguinte para obter mais informações sobre as definições de rede.

☛ [Manual do Utilizador](#)

3 Mude a fonte de entrada do projector para **LAN**.

É apresentado o ecrã de espera da LAN.



Preparar o computador

Execute as operações apresentadas em seguida para ligar o computador aos projectores e iniciar a projecção.

1 Instale o EasyMP Multi PC Projection no computador.

☛ "Instalar o Software" [Pág.6](#)

2 Efectue as definições de rede do computador e ligue o computador à rede.

☛ Documentação do computador



Se o computador que estiver a utilizar já estiver ligado à rede, não necessita de efectuar definições de rede no computador.

3 Inicie o EasyMP Multi PC Projection.

☛ "Iniciar o EasyMP Multi PC Projection" [Pág.15](#)

Esta secção explica como procurar e estabelecer ligação aos projectores da rede.

Iniciar o EasyMP Multi PC Projection

Inicie o EasyMP Multi PC Projection utilizando um dos seguintes métodos.

No Windows

- 1** Clique em **Iniciar** e, em seguida, seleccione **Todos os programas**.
- 2** Seleccione **EPSON Projector** e, em seguida, **EasyMP Multi PC Projection**.
- 3** Clique em **EasyMP Multi PC Projection Ver. x.xx**.
O EasyMP Multi PC Projection é iniciado e é apresentado o ecrã de pesquisa.

No Mac OS

- 1** Abra a pasta **Aplicações** e, em seguida, faça duplo clique na pasta **EasyMP Multi PC Projection**.
- 2** Faça duplo clique em **EasyMP Multi PC Projection**.
O EasyMP Multi PC Projection é iniciado e é apresentado o ecrã de pesquisa.

Iniciar a partir de um atalho

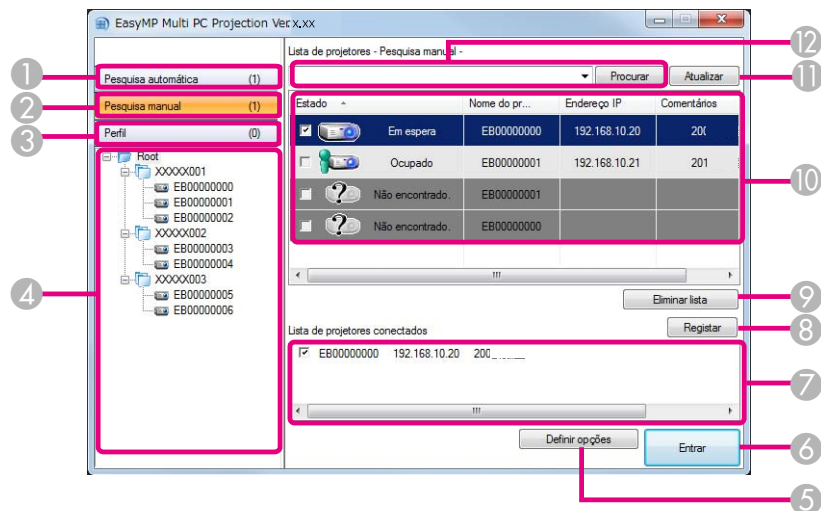
Se tiver criado um atalho, faça duplo clique no ficheiro de atalho (.pme) para iniciar o EasyMP Multi PC Projection.

Consulte o seguinte para obter mais informações sobre como criar um atalho.

☛ "Criar um atalho" [Pág.27](#)



Utilizar o ecrã de pesquisa






Quando inicia o EasyMP Multi PC Projection, é apresentado o seguinte ecrã de pesquisa.



1	Pesquisa automática Procura os projectores da rede à qual o computador está ligado. ☛ "Pesquisa automática" Pág.17
2	Pesquisa manual Procura os projectores da rede especificando o endereço IP ou o nome dos projectores. ☛ "Pesquisa manual" Pág.18
3	Perfil Procura os projectores da rede utilizando as informações do projector guardadas anteriormente. ☛ "Pesquisa por Perfil" Pág.18

4	Lista Perfil Apresenta os perfis registados (informações do projector). Quando faz duplo clique no perfil, os projectores registados no perfil são procurados na rede. ☛ "Pesquisa por Perfil" Pág.18
5	Definir opções Apresenta o ecrã Definir opções. ☛ "Definir opções" Pág.40
6	Entrar Estabelece ligação aos projectores seleccionados.
7	Lista de projectores conectados Apresenta informações sobre os projectores seleccionados na Lista de projectores. Mesmo que o modo de pesquisa seja alterado, o conteúdo da Lista de projectores conectados permanece o mesmo.
8	Registar Regista os projectores da Lista de projectores conectados num perfil. ☛ "Registar um perfil" Pág.27
9	Eliminar lista Elimina as informações apresentadas na Lista de projectores e na Lista de projectores conectados.
10	Lista de projectores Apresenta uma lista dos projectores encontrados na rede. Pode então seleccionar os projectores aos quais pretende estabelecer ligação. Os resultados de pesquisa para cada modo de pesquisa (Pesquisa automática , Pesquisa manual , e Perfil) são apresentados em listas separadas. O estado de cada projector é indicado por um ícone.

	Em espera	Disponível. É possível estabelecer ligação ao projector.
	Ocupado	Disponível. Apesar de estarem outros computadores ligados ao projector, pode também estabelecer ligação em simultâneo.

	Executando espelhamento...	Disponível. É possível estabelecer ligação a um grupo de vários projectores que estão a projectar a mesma imagem (espelhamento). ☛ "Estabelecer ligação a vários projectores (espelhamento)" Pág.19
	A ser utilizado por outra aplicação	Não disponível. O projector está a apresentar o ecrã de configuração de rede, ou o projector está a ser utilizado por outro software.
	A pesquisar	Não disponível. Já está a ser utilizada uma Pesquisa manual ou um Perfil para procurar o projector.
	Não encontrado.	Não disponível. Não foi possível encontrar o projector especificado utilizando a Pesquisa manual ou a pesquisa por Perfil.
	Projectores incompatíveis	Não disponível. O projector não é compatível com o EasyMP Multi PC Projection.
11	Actualizar Actualiza as informações da Lista de projectores.	
12	Caixa de pesquisa manual Quando estiver a utilizar a Pesquisa manual, introduza o endereço IP ou o nome do projector. Clique no botão Procurar para procurar o projector especificado.	

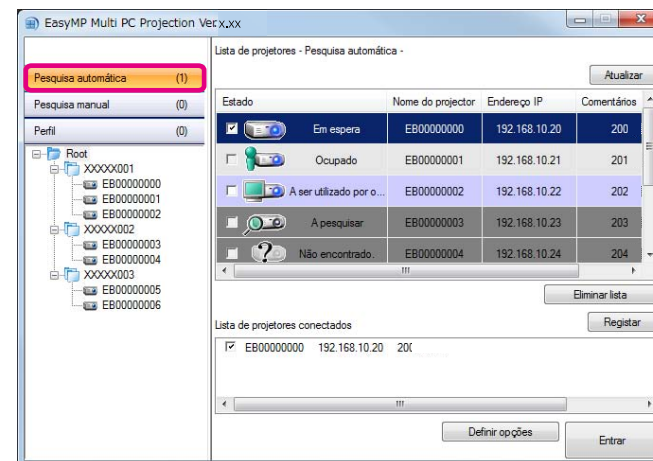
Procurar e estabelecer ligação aos projectores

Pode procurar projectores na rede utilizando um dos seguintes métodos.

Pesquisa automática

- 1 Inicie o EasyMP Multi PC Projection.
☛ "Iniciar o EasyMP Multi PC Projection" [Pág.15](#)

2 Clique em **Pesquisa automática**.



O EasyMP Multi PC Projection procura os projectores na rede. Quando clica em **Actualizar**, são apresentadas as informações mais recentes.

3 Seleccione os projectores aos quais pretende estabelecer ligação a partir da lista apresentada e, em seguida, clique em **Entrar**.

É apresentado o ecrã de controlo da projecção.

☛ "Utilizar o ecrã de controlo da projecção" [Pág.22](#)

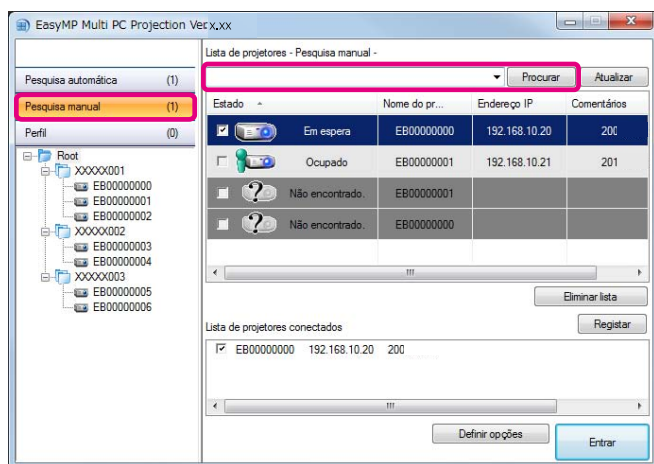


Quando tiver sido definida uma palavra-chave para o projector, o ecrã de introdução de palavra-chave aparece quando estabelece ligação ao projector. Introduza a palavra-chave e, em seguida, clique em **OK**.

A palavra-chave do projector é apresentada no ecrã de espera da LAN. Se já estiver ligado algum utilizador, verifique a palavra-chave com o utilizador ligado.

Pesquisa manual

- 1 Inicie o EasyMP Multi PC Projection.
☛ "Iniciar o EasyMP Multi PC Projection" [Pág.15](#)
- 2 Clique em **Pesquisa manual**.
- 3 Introduza o endereço IP ou o nome do projector ao qual pretende estabelecer ligação e, em seguida, clique em **Procurar**.



O EasyMP Multi PC Projection procura o projector especificado na rede.

- 4 Seccione os projectores aos quais pretende estabelecer ligação a partir da lista apresentada e, em seguida, clique em **Entrar**.
É apresentado o ecrã de controlo da projecção.
☛ "Utilizar o ecrã de controlo da projecção" [Pág.22](#)

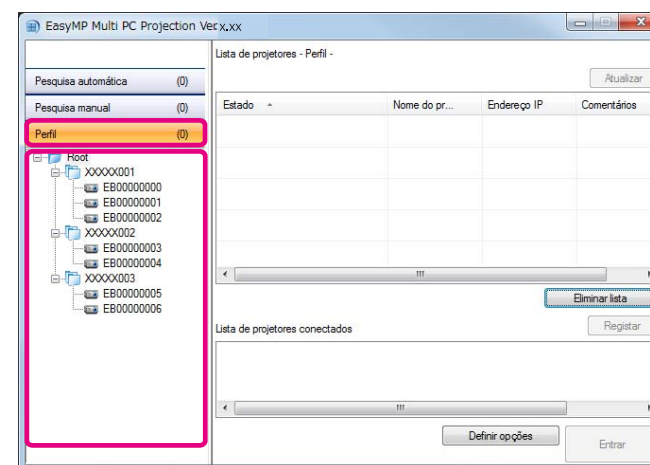


Quando tiver sido definida uma palavra-chave para o projector, o ecrã de introdução de palavra-chave aparece quando estabelece ligação ao projector. Introduza a palavra-chave e, em seguida, clique em **OK**.

A palavra-chave do projector é apresentada no ecrã de espera da LAN. Se já estiver ligado algum utilizador, verifique a palavra-chave com o utilizador ligado.

Pesquisa por Perfil

- 1 Inicie o EasyMP Multi PC Projection.
☛ "Iniciar o EasyMP Multi PC Projection" [Pág.15](#)
- 2 Clique em **Perfil**.
- 3 Na lista **Perfil**, faça duplo clique na pasta ou no ícone do projector para seleccionar o perfil que pretende utilizar.



O EasyMP Multi PC Projection procura o projector especificado na rede.

- 4 Seleccione os projectores aos quais pretende estabelecer ligação a partir da lista apresentada e, em seguida, clique em **Entrar**.

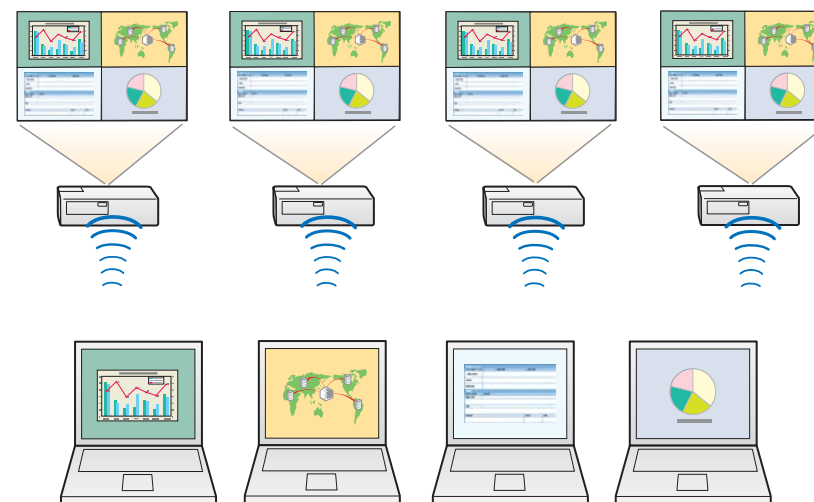
É apresentado o ecrã de controlo da projecção.

☛ "Utilizar o ecrã de controlo da projecção" [Pág.22](#)



Quando tiver sido definida uma palavra-chave para o projectador, o ecrã de introdução de palavra-chave aparece quando estabelece ligação ao projectador. Introduza a palavra-chave e, em seguida, clique em **OK**.

A palavra-chave do projectador é apresentada no ecrã de espera da LAN. Se já estiver ligado algum utilizador, verifique a palavra-chave com o utilizador ligado.



Estabelecer ligação a vários projectores (espelhamento)

Estabelecer ligação a vários projectores e projectar a mesma imagem é denominado "espelhamento". É possível efectuar espelhamento utilizando até quatro projectores.



Não é possível efectuar espelhamento com projectores que não sejam compatíveis com o EasyMP Multi PC Projection.

- 1 Inicie o EasyMP Multi PC Projection e procure os projectores.
☛ "Procurar e estabelecer ligação aos projectores" [Pág.17](#)
- 2 Seleccione até quatro projectores aos quais pretenda estabelecer ligação a partir da lista apresentada e, em seguida, clique em **Entrar**.
É apresentado o ecrã de controlo da projecção.



- Quando estiver a formar um grupo de espelhamento de projectores
Se seleccionar um projector de um grupo, todos os projectores desse grupo serão também seleccionados.
Quando seleccionar um projector de um grupo de espelhamento, pode seleccionar apenas projectores desse grupo.
- Quando outros participantes já estão ligados ao projector
Poderá seleccionar apenas a mesma combinação de projectores que o utilizador que estabeleceu ligação previamente. Não é possível estabelecer ligação a projectores que não estejam incluídos na combinação.

Estabelecer ligação a projectores de uma rede diferente

Se ligar os projectores a um computador, pode projectar o ecrã do computador para locais remotos (em sub-redes diferentes).

Na Pesquisa automática, os projectores de sub-redes diferentes não são encontrados porque as pesquisas são efectuadas apenas na mesma sub-rede.

É possível estabelecer ligação a projectores de uma sub-rede diferente utilizando um dos seguintes métodos.

- Especifique um endereço IP ou um nome de projector e efectue uma procura.
 - ☛ "Pesquisa manual" [Pág.18](#)
- Efectue uma procurar com base num perfil.
 - ☛ "Pesquisa por Perfil" [Pág.18](#)

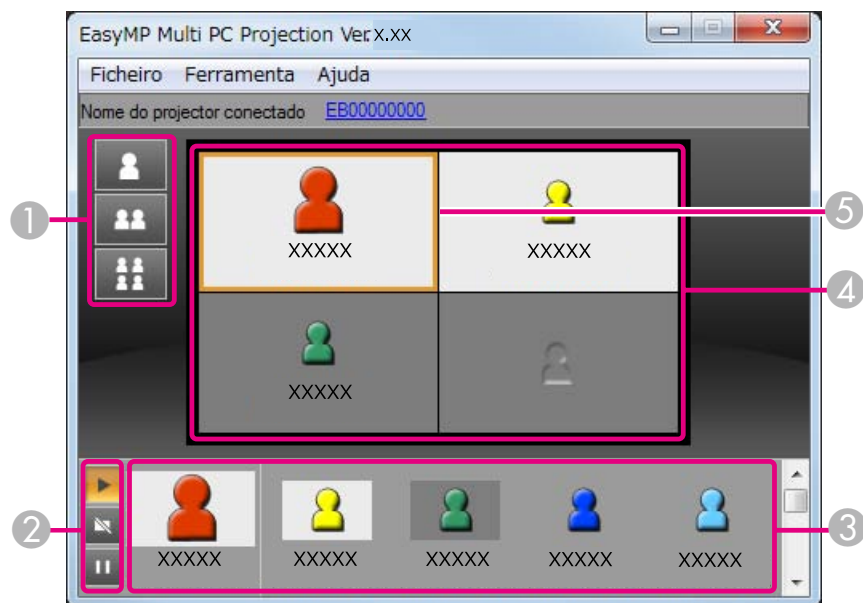


Operações durante uma reunião



Este capítulo explica como controlar o ecrã que está a ser projectado durante uma reunião.











Utilizar o ecrã de controlo da projecção

Quando estabelece ligação a projectores, é apresentado o seguinte ecrã.



Consulte a seguinte tabela para obter mais informações sobre a função de cada item.


1	Botões de mudança da projecção Mudam o número de painéis disponíveis para a projecção dos ecrãs dos computadores. ☛ "Mudar o número de ecrãs projectados" Pág.23
	Projecta o ecrã de um computador em tamanho de ecrã total sem dividir o ecrã projectado.
	Projecta os ecrãs de dois computadores no máximo em tamanho igual dividindo o ecrã projectado em dois.

	Projecta os ecrãs de quatro computadores no máximo em tamanho igual dividindo o ecrã projectado em quatro.						
2	Botões de controlo de ecrã Permitem controlar a imagem projectada a partir do ecrã do seu computador. <table border="1" data-bbox="1240 400 2089 671"> <tr> <td data-bbox="1240 400 1346 475">  </td> <td data-bbox="1359 400 2089 475"> Projecta o ecrã do computador tal como está. </td> </tr> <tr> <td data-bbox="1240 480 1346 555">  </td> <td data-bbox="1359 480 2089 555"> Pára a projecção. Projecta um ecrã preto durante a interrupção. </td> </tr> <tr> <td data-bbox="1240 560 1346 635">  </td> <td data-bbox="1359 560 2089 635"> Põe o ecrã do computador que está a ser apresentado em pausa. O ecrã projectado não muda, mesmo que faça alterações no ecrã do computador. </td> </tr> </table>		Projecta o ecrã do computador tal como está.		Pára a projecção. Projecta um ecrã preto durante a interrupção.		Põe o ecrã do computador que está a ser apresentado em pausa. O ecrã projectado não muda, mesmo que faça alterações no ecrã do computador.
	Projecta o ecrã do computador tal como está.						
	Pára a projecção. Projecta um ecrã preto durante a interrupção.						
	Põe o ecrã do computador que está a ser apresentado em pausa. O ecrã projectado não muda, mesmo que faça alterações no ecrã do computador.						
3	Área do utilizador Apresenta os nomes dos utilizadores dos computadores ligados aos projectores. O seu computador é apresentado sempre do lado esquerdo da área do utilizador. Pode ligar até 16 computadores ao projector. Quando arrasta e larga um ícone de utilizador na área de projecção, é projectado o ecrã do computador. A imagem de fundo dos ícones dos utilizadores que estão a ser projectados é branca. A predefinição para o nome de utilizador é o nome do computador. Pode mudar o nome de utilizador em Definir opções. ☛ "Separador Configurações do usuário" Pág.40						
4	Área de projecção Quando o fundo de um painel for de cor branca, é projectado o ecrã do computador do ícone de utilizador que está nesse painel. Se não existir nenhum ícone de utilizador num painel branco, é projectado um ecrã preto. Quando arrasta e larga o ícone de utilizador, pode mudar o ecrã que está a ser projectado e a posição na qual o ecrã de computador está a ser projectado. ☛ "Mudar o orador" Pág.23						
5	Moldura-alvo Mova a moldura-alvo fazendo clique num dos painéis na área de projecção. Pode projectar o ecrã do computador no qual a moldura-alvo fica posicionada quando clica num dos botões de mudança da projecção.						



Quando clica no nome do projector junto a Nome do projector conectado, aparece a indicação Controlo remoto Web. Na opção Controlo remoto Web, pode efectuar operações de projecção no ecrã do seu computador da mesma forma como se estivesse a utilizar o controlo remoto.

Consulte o manual seguinte para obter mais informações sobre o Controlo remoto Web.




 [Manual do Utilizador](#)



É também possível mudar o número de divisões de ecrã fazendo clique com a tecla direita do rato na área de projecção. Clique com a tecla direita do rato no ícone e, em seguida, seleccione o número de divisões.

Mudar o número de ecrãs projectados

Pode dividir a imagem projectada num máximo de quatro áreas. Quando muda o número de divisões, pode projectar ecrãs de vários computadores em simultâneo, ou projectar o ecrã de um computador em tamanho de ecrã total.

- 1 Seleccione o ícone de utilizador na área de projecção. Mova a moldura-alvo.
- 2 Clique em ,  ou  para mudar o número de divisões de ecrã.



O ecrã seleccionado é projectado em tamanho de ecrã total.



O ecrã projectado é dividido em dois e, em seguida, são projectados o ecrã seleccionado e o ecrã seguinte.

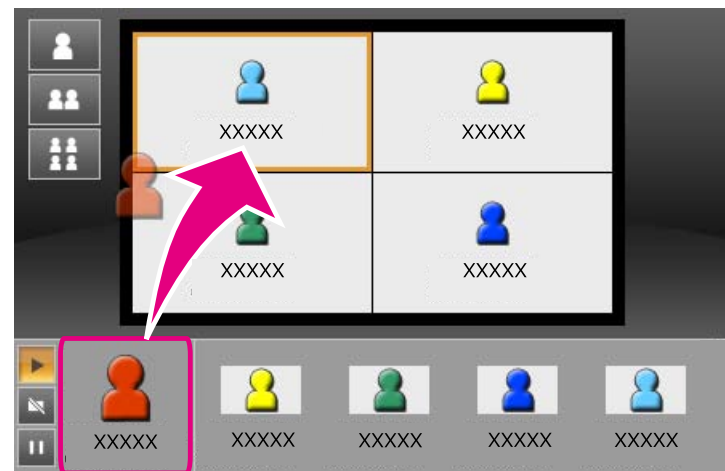


O ecrã projectado é dividido em quatro e, em seguida, são projectados os ecrãs dos computadores nos quatro painéis da área de projecção.

Mudar o orador

Para mudar o ecrã de projecção

Arraste e largue um ícone da área do utilizador no painel que pretende projectar.



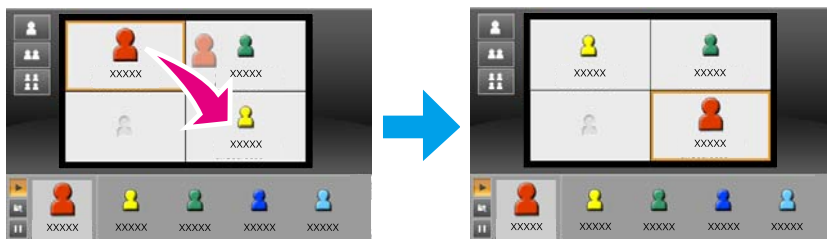
Para terminar a projecção, arraste e largue o ícone da área de projecção para a área do utilizador.





Se clicar com a tecla direita do rato num ícone da área do utilizador, pode definir a posição de projecção.

Para mudar a posição de projecção

Na área de projecção, arraste e largue um ícone que pretenda mover para a posição pretendida.



Quando está seleccionado  ou , pode mudar o ecrã do computador que está a ser projectado alternando o ícone que está a ser projectado (o ícone que está no painel branco) com um ícone que não está a ser projectado (o ícone que está no painel preto).

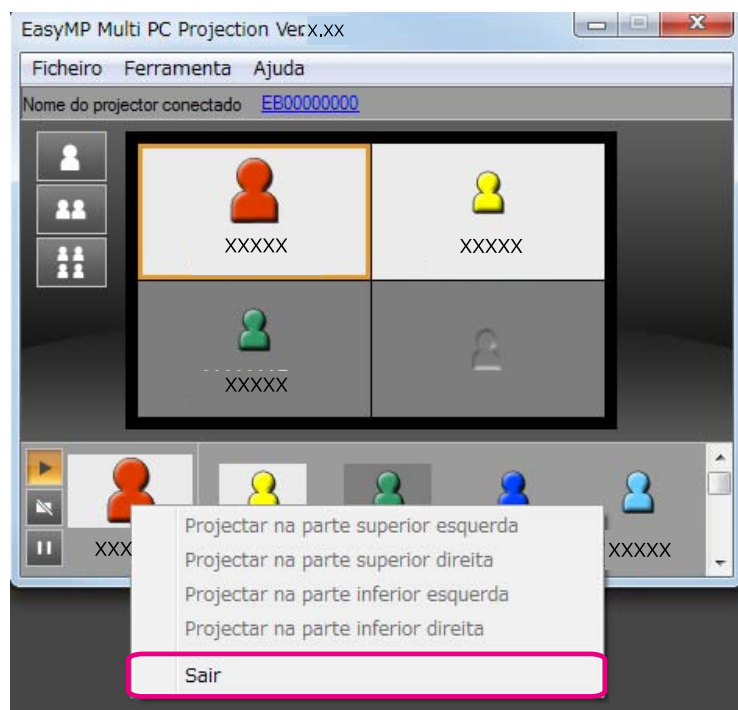
Emitir áudio a partir do projector

É possível emitir o áudio do computador a partir do projector quando um computador está ligado a um projector e este está a projectar em tamanho de ecrã total.

Quando pretender encerrar uma sessão, utilize um dos seguintes métodos para terminar a ligação aos projectores.

Quando é o único a desligar

Clique com a tecla direita do rato no seu ícone na área do utilizador e, em seguida, seleccione **Sair**.



Pode também terminar a ligação se seleccionar **Sair** no menu **Ferramenta**.

Para encerrar a sessão

Selecione **Encerrar sessão** no menu **Ferramenta**. Todos os computadores e projectores que participavam na sessão são desligados.



Realizar facilmente reuniões frequentes

Este capítulo explica como guardar e organizar informações do projector usadas durante uma reunião, o que lhe permitirá realizar facilmente reuniões posteriores.

Quando guarda as informações do projector utilizadas durante a primeira reunião, pode participar facilmente em reuniões posteriores quando estas são realizadas no mesmo ambiente.

É possível guardar informações do projector através da criação de um atalho ou registando as informações num perfil.

Criar um atalho

Quando cria um atalho, as informações dos projectores seleccionadas são guardadas no ficheiro de atalho. Quando inicia o EasyMP Multi PC Projection a partir do atalho, o EasyMP Multi PC Projection procura automaticamente os projectores guardados no ficheiro de atalho.

Quando realiza regularmente reuniões no mesmo ambiente, criar um atalho permite que inicie facilmente as reuniões.

Pode utilizar um dos seguintes métodos para criar um atalho:

- Clique com a tecla direita do rato no projector que pretende guardar a partir do **Perfil** ou da **Lista de projectores** e seleccione **Criar atalho**.
- Seleccione o projector que pretende guardar a partir do **Perfil** ou da **Lista de projectores** e, em seguida, arraste e largue na localização na qual pretende criar o atalho.



Criar um atalho para a pasta guarda as informações dos vários projectores existentes na pasta.

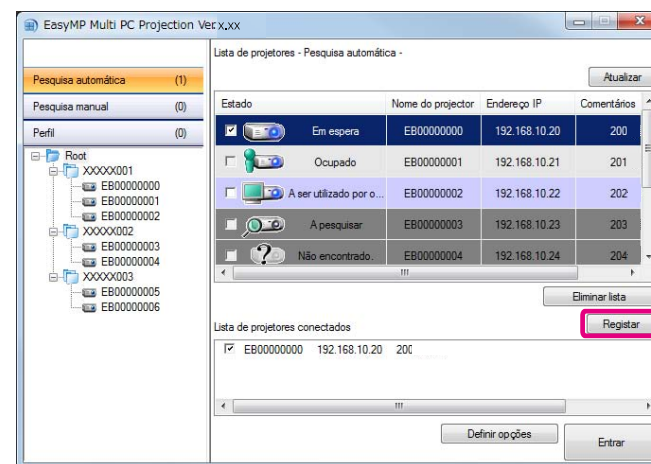
Quando inicia o programa, pode procurar vários projectores em simultâneo.

Registar um perfil

Pode guardar as informações relativas aos projectores pelos quais procurou num perfil. Quando voltar a estabelecer ligação aos mesmos projectores, pode procurar facilmente os projectores.

Pode registar um perfil utilizando um dos seguintes métodos.

- 1 Para registar projectores da Lista de projectores conectados Se pretender registar projectores apresentados na Lista de projectores conectados num Perfil, clique em **Registar**.



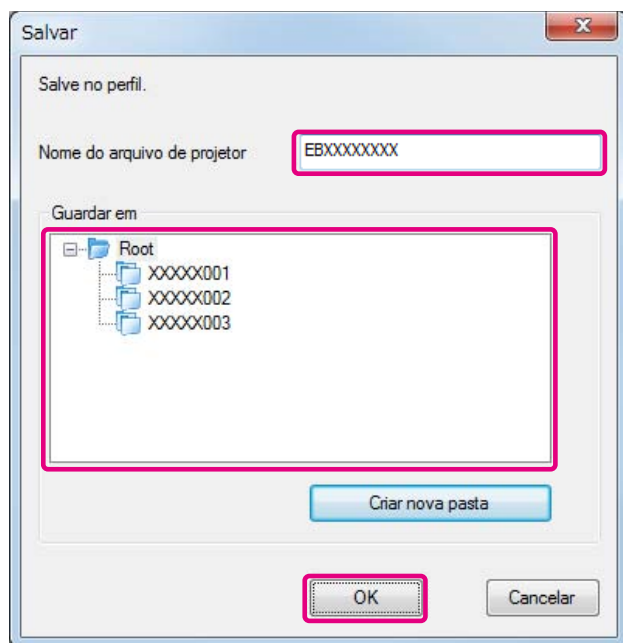
Para registar apenas um projector específico

Se pretender registar um projector específico num perfil, clique com a tecla direita do rato no projector que pretende registar a partir da lista de projectores e, em seguida, seleccione **Adicionar item ao perfil**.

Para registar todos os projectores encontrados na pesquisa

Clique com a tecla direita do rato num dos projectores da lista de projectores e, em seguida, seleccione **Adicionar tudo ao perfil**. É possível registar todos os projectores apresentados na lista de projectores.

- 2 Introduza o nome do projector e seleccione ou crie a pasta na qual pretende guardar o perfil e, em seguida, clique em **OK**.



- Para registar um projector, pode arrastar e largar o projector que pretende registar da lista de projectores para a pasta da lista **Perfil**.
- A estrutura de pastas pode ter até 6 níveis.

Partilhar um perfil

É possível partilhar a lista de perfis que criou com outros participantes. Isto permite que os participantes que entram numa sessão pela primeira vez consigam procurar facilmente os projectores.

Exportar o perfil que pretende partilhar

Execute as operações apresentadas em seguida para exportar o perfil registado.

- 1** Na lista de perfis, clique com a tecla direita do rato na pasta que contém o perfil que pretende partilhar e, em seguida, seleccione **Exportar**.
- 2** Seleccione o local onde pretende guardar o perfil (.mplist) e, em seguida, guarde o perfil.

Importar o perfil partilhado

Execute as operações apresentadas em seguida para importar o perfil partilhado para o EasyMP Multi PC Projection.

- 1** Na lista de perfis, clique com a tecla direita do rato na pasta que contém o perfil que pretende importar e, em seguida, seleccione **Importar**.
- 2** Seleccione o perfil (.mplist) e, em seguida, clique em **Abrir**. Clique em **OK** para concluir a importação.



Também é possível importar um perfil (.plist) exportado utilizando o EasyMP Network Projection. No entanto, não é possível importar um perfil no qual os projectores estejam ligados utilizando o modo de ligação Rápido.



Solução de problemas

Este capítulo identifica os possíveis problemas e explica como os solucionar.

Ao projectar imagens do computador enquanto o EasyMP Multi PC Projection é executado, aplicam-se as seguintes restrições.

Resoluções suportadas

É possível projectar as seguintes resoluções de ecrã do computador. Não é possível estabelecer ligação a um computador com uma resolução superior a UXGA.

- VGA (640x480)
- SVGA (800x600)
- XGA (1024x768)
- SXGA (1280x960)
- SXGA (1280x1024)
- SXGA+ (1400x1050)
- WXGA (1280x768)
- WXGA (1280x800)
- WXGA+ (1440x900)
- UXGA (1600x1200)

Quando estiver a utilizar um ecrã de computador com uma relação de aspecto única, dependendo da resolução do computador e do projector, aumente ou diminua a resolução para não prejudicar a qualidade de imagem.

Dependendo da resolução, há alturas em que as margens verticais ou horizontais podem ser projectadas a preto.

Cor do visor

É possível projectar o seguinte número de cores do ecrã.

Windows	Mac OS
cor de 16 bits	Cerca de 32 000 cores (16 bits)
cor de 32 bits	Cerca de 16,7 milhões de cores (32 bits)

Número de ligações

Pode ligar até quatro projectores a um computador e projectar simultaneamente. (Não é suportada a função de Tela Múltipla.)

Pode ligar até 16 computadores a um projector em simultâneo.

Outras limitações

- Se a velocidade de transmissão da Rede sem fios for baixa, pode haver interrupções inesperadas na rede.
- É possível transferir áudio apenas quando estiver ligado a um projector e a projectar o ecrã de um computador em tamanho de ecrã total. Se estiverem ligados vários projectores ou se o ecrã projectado estiver dividido, não é possível transferir áudio durante a projecção.
- A reprodução de vídeos tem uma qualidade inferior à visualização dos mesmos no computador.
- As aplicações que utilizam parte das funções DirectX podem não ser apresentadas correctamente. (Apenas Windows)
- Não é possível projectar linhas de comandos do MS-DOS em tamanho de ecrã total. (Apenas Windows)
- A imagem no ecrã do computador e a imagem projectada pelo projector podem não corresponder exactamente.

Quando utilizar o Windows Vista/Windows 7

Tenha em atenção os pontos que se seguem quando utilizar o EasyMP Multi PC Projection num computador com o Windows Vista/Windows 7 instalado.

Limitações quando projectar a partir da Galeria de Fotos do Windows ou da Galeria de Fotografias do Windows Live

Tenha em atenção as duas limitações que se seguem quando iniciar a Galeria de Fotos do Windows ou Galeria de Fotografias do Windows Live com o EasyMP Multi PC Projection em execução.

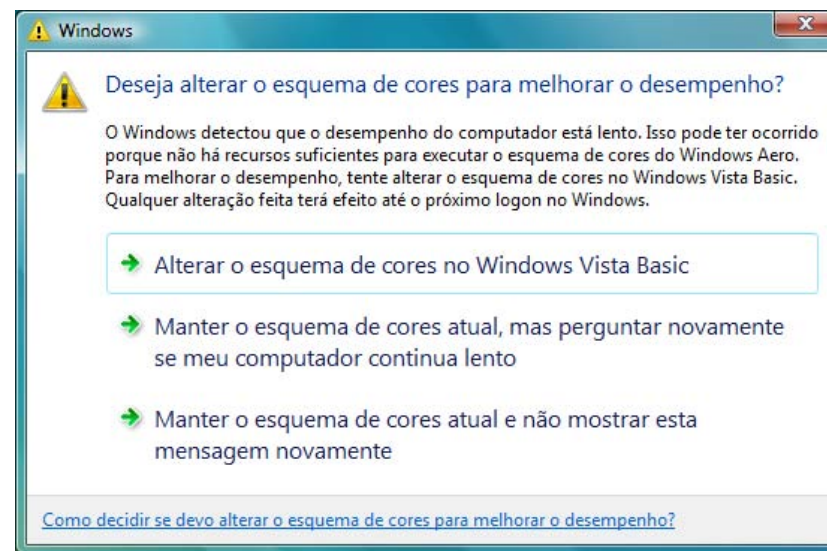
- As Apresentações são reproduzidas no modo simples quando projecta a partir da Galeria de Fotos do Windows ou da Galeria de Fotografias do Windows Live.
Uma vez que a barra de ferramentas não é apresentada, não é possível mudar o Tema (efeitos) durante uma apresentação de diapositivos, independentemente da classificação do Índice de Experiência do Windows.
- Não é possível reproduzir filmes.

Limitações no Windows Aero

Tenha em atenção as duas limitações que se seguem quando o desenho das janelas do seu computador for o Windows Aero.

- A janela de camada é projectada independentemente da opção **Transferir janela de camada** da definição **Definir opções** do EasyMP Multi PC Projection.
 - ☛ "Separador Ajustar desempenho" Pág.41

- Alguns minutos depois de ligar um computador ao projector através de uma rede com o EasyMP Multi PC Projection, aparecerá a seguinte mensagem.
Recomenda-se que seleccione **Manter o esquema de cores actual e não mostrar esta mensagem de novo**. Esta selecção mantém-se activada até reiniciar o computador.



Outras limitações

- Não é possível projectar imagens do Windows Media Center em tamanho de ecrã total. É possível projectar no visor Janela.
- Se, quando estiver a transferir áudio do computador para o projector utilizando o EasyMP Multi PC Projection, o áudio parar, experimente reiniciar a aplicação que está a utilizar.

Não é possível estabelecer ligação ao projector que pretende utilizar

Não é possível ligar o projector e o computador através da rede LAN sem fios

Verificar	Solução
A Unidade LAN sem fios está ligada?	Verifique se a Unidade LAN sem fios está correctamente ligada.
O modo de ligação do projector está definido para o modo de ligação Rápido?	O EasyMP Multi PC Projection não consegue estabelecer ligação utilizando o modo de ligação Rápido. Defina o modo de ligação para modo de ligação Avançado. Manual do Utilizador
Para ligações de rede LAN sem fios, a definição de rede sem fios fica activada quando o computador está no modo de poupança de energia?	Active a rede sem fios.
Há algum obstáculo entre o ponto de acesso da ligação de rede LAN sem fios e o computador ou o projector?	Por vezes, o ambiente interno impede que o projector seja encontrado numa pesquisa. Verifique se existe algum obstáculo entre o ponto de acesso e o computador ou o projector e mude a posição dos mesmos para melhorar a comunicação.
A intensidade do sinal de rádio da rede LAN sem fios do computador é demasiado baixa?	Defina a intensidade do sinal de rádio para o máximo.
A rede LAN sem fios está em conformidade com a norma 802.11a, 802.11b ou 802.11g?	A rede é compatível apenas com as normas 802.11a, 802.11b e 802.11g e não é compatível com outras normas, tais como a 802.11.
A opção Energia LAN Sem Fio está definida para Desactivado no menu Rede sem fios do projector?	Defina a opção Energia LAN Sem Fio para Activado no menu Rede sem fios do menu Configuração. Consulte o manual seguinte para obter mais informações sobre as definições de rede LAN sem fios do projector. Manual do Utilizador
A definição do SSID é diferente?	Defina o computador, o ponto de acesso e o projector para o mesmo SSID.
Está definida a mesma chave WEP?	Quando seleccionar WEP em Segurança , defina o ponto de acesso, o computador e o projector para a mesma chave WEP.

Não é possível ligar o projector e o computador através da rede LAN com fios

Verificar	Solução
O cabo de rede está correctamente ligado?	Verifique se o cabo de rede está correctamente ligado.

Verificar	Solução
A placa de rede do computador e a função de rede incorporada estão disponíveis?	Confirme se a rede LAN é válida verificando o gestor de dispositivos em Painel de controlo - Sistema - Hardware .
A função DHCP para a rede LAN com fios está definida para Activado?	Desactive a definição DHCP para a opção Rede com fios do menu Configuração. Consulte o manual seguinte para obter mais informações sobre as definições de rede LAN com fios do projector. ☛ Manual do Utilizador
As funções de negação da ligação, tais como restrições de Endereço MAC e restrições de porta, estão correctamente definidas no ponto de acesso?	Configure o projector para permitir ligações a partir do ponto de acesso.
O endereço IP, a máscara de sub-rede e o endereço gateway do ponto de acesso e do projector estão correctamente definidos?	Quando não estiver a utilizar um DHCP, ajuste cada definição.

Não é possível ligar o projector e o computador através da rede

Verificar	Solução
O ecrã Configuração de Rede aparece no projector?	Feche as definições de rede do projector e volte ao ecrã de Espera de LAN. Se o ecrã Configuração de Rede aparecer no projector, não é possível estabelecer a ligação utilizando o EasyMP Multi PC Projection.
A firewall está desactivada ou foi registada como uma excepção?	Se não pretender desactivar a firewall nem registá-la como uma excepção, efectue as definições necessárias para abrir as portas. As portas utilizadas pelo EasyMP Multi PC Projection são "3620", "3621" e "3629".
O adaptador de rede utilizado foi correctamente seleccionado com o EasyMP Multi PC Projection?	Se o computador tiver vários ambientes de rede, não consegue estabelecer a ligação a menos que a placa de rede seja correctamente seleccionada. Quando utilizar um computador com o Windows instalado, inicie o EasyMP Multi PC Projection e seleccione o adaptador de rede que está a utilizar na opção Mudar LAN de Definir opções . ☛ "Separador Definições gerais" Pág.41
A sub-rede do ponto de acesso e do projector são diferentes?	Selecione Pesquisa manual no EasyMP Multi PC Projection e, em seguida, especifique o endereço IP ao qual pretende estabelecer ligação. ☛ "Pesquisa manual" Pág.18
O projector suporta a versão do EasyMP Multi PC Projection que está a ser utilizada?	Instale o EasyMP Multi PC Projection a partir do EPSON Projector CD-ROM de software fornecido com o projector.

Não é possível seleccionar o projector

Verificar	Solução
Está a tentar combinar um conjunto de projectores que difere de uma combinação criada por um utilizador que já está ligado?	Quando já está ligado outro utilizador, pode estabelecer ligação apenas aos projectores da combinação seleccionada pelo outro utilizador. Selecione um projector da mesma combinação que o utilizador que já está ligado, ou selecione um projector que esteja em estado de espera.

O ecrã não é projectado

A imagem e o áudio do filme não são apresentados, a imagem demora a aparecer, ou o vídeo ou o áudio pára quando projecta utilizando o EasyMP Multi PC Projection

Verificar	Solução
Tentou reproduzir filmes com o Media Player ou tentou pré-visualizar a protecção de ecrã?	Dependendo do computador o ecrã de reprodução do filme no Media Player poderá não ser apresentado e a pré-visualização da protecção de ecrã poderá não ser apresentada normalmente.
A encriptação WEP está activada?	Quando a encriptação WEP está activada, a velocidade de apresentação diminui.
Activou o DHCP?	Quando o DHCP está definido como Activado no modo de ligação Avançado ou na ligação de rede LAN com fios, se não for encontrado um servidor DHCP disponível, poderá demorar algum tempo a entrar no estado de espera da rede local.
O EasyMP Multi PC Projection foi iniciado durante a reprodução de um filme ou a resolução ou o número de cores foram alterados? (No Mac OS)	Quando pretender reproduzir filmes, inicie primeiro o EasyMP Multi PC Projection antes de iniciar a reprodução. Se iniciar o EasyMP Multi PC Projection durante a reprodução de um filme e alterar a resolução ou o número de cores do ecrã de apresentação, experimente mover, minimizar ou redimensionar a janela de reprodução do filme.
Está a utilizar um computador que não cumpre os requisitos do software?	Se utilizar um computador que não cumpra os requisitos do software, as imagens e o áudio dos filmes podem parar. ☛ "Requisitos do software" Pág.6
A opção Transferir janela de camada está seleccionada?	Retire a selecção da caixa de verificação Transferir janela de camada se não quiser que o ponteiro do rato cintile no ecrã. ☛ "Separador Ajustar desempenho" Pág.41

Não é emitido áudio do projector quando ligado ao EasyMP Multi PC Projection

Verificar	Solução
Existem vários projectores ligados a um único computador?	O áudio só pode ser transferido para um projector. Interrompa a ligação actual e, em seguida, seleccione um projector do ecrã de pesquisa.
Está a projectar um ecrã dividido a partir de vários computadores?	Só é possível emitir o áudio do computador a partir do projector quando está a projectar o ecrã de um computador em tamanho de ecrã total. Projecte apenas um ecrã. ☛ "Mudar o número de ecrãs projectados" Pág.23
Definiu a saída de áudio a partir do computador em Definir opções?	Selecione Envio de áudio para o projector no separador Saída de Áudio em Definir opções. ☛ "Separador Saída de Áudio" Pág.42

Quando uma ligação é estabelecida utilizando o EasyMP Multi PC Projection, não é possível iniciar uma Apresentação de Diapositivos em PowerPoint .

Verificar	Solução
Iniciou o EasyMP Multi PC Projection enquanto o PowerPoint estava em funcionamento? (No Windows)	Quando estabelecer uma ligação com o EasyMP Multi PC Projection, certifique-se de que fecha primeiro o PowerPoint. A Apresentação de Diapositivos pode não ser executada se estabelecer a ligação enquanto o PowerPoint está a funcionar.

Quando uma ligação é estabelecida utilizando o EasyMP Multi PC Projection, o ecrã não é actualizado quando está a utilizar uma aplicação do Office.

Verificar	Solução
O rato é movido constantemente?	Quando pára de mover o cursor do rato, o ecrã é actualizado. Se o ecrã não actualizar rapidamente, pare de mover o cursor do rato.

Mensagens de erro ao iniciar o EasyMP Multi PC Projection

Mensagens de erro	Solução
Esta aplicação já está a ser executada.	Foram iniciadas duas instâncias do EasyMP Multi PC Projection.
Não é possível iniciar esta aplicação porque já está a ser executado outro software do EPSON Projector (Quick Wireless Connection).	Feche o outro software do projector e, em seguida, inicie o EasyMP Multi PC Projection.
Não é possível iniciar esta aplicação porque já está a ser executado outro software do EPSON Projector (USB Display).	
Não é possível iniciar esta aplicação porque já está a ser executado outro software do EPSON Projector (EasyMP Network Projection).	
A inicialização EasyMP Multi PC Projection falhou.	Reinicie o EasyMP Multi PC Projection. Se a mensagem voltar a aparecer, desinstale e volte a instalar o EasyMP Multi PC Projection. ☛ "Desinstalar o software" Pág.43 ☛ "Instalar o Software" Pág.6
Não é possível abrir o arquivo de atalho.	O ficheiro de atalho pode estar danificado. Inicie o EasyMP Multi PC Projection e, em seguida, experimente procurar e estabelecer de novo ligação aos projectores. ☛ "Iniciar o EasyMP Multi PC Projection" Pág.15 ☛ "Procurar e estabelecer ligação aos projectores" Pág.17
Os ficheiros não existem ou são inválidos. Falha ao iniciar a aplicação. Reinstalar a aplicação.	Desinstale e volte a instalar o EasyMP Multi PC Projection. ☛ "Desinstalar o software" Pág.43 ☛ "Instalar o Software" Pág.6
Não foi possível obter informações do adaptador de rede.	Utilize um computador que possa estabelecer ligação com a rede LAN.
Não é possível iniciar o atalho durante a projecção.	Uma vez que o projector já está a projectar utilizando o EasyMP Multi PC Projection, não é possível iniciar a partir do atalho. Interrompa a projecção e, em seguida, inicie a partir do atalho.
Não é possível iniciar o atalho enquanto a tela de opção é exibida. Feche a tela e tente novamente o atalho.	Aparece o ecrã Opção. Feche o ecrã Opção.
A apresentação pode não começar até que o PowerPoint reinicie.	Feche o PowerPoint e, em seguida, inicie de novo.

Mensagens de erro ao procurar e seleccionar projectores

Mensagens de erro	Solução
O número máximo de participantes foi ultrapassado. Não é possível participar.	Já estão ligados dezasseis computadores ao projector. Desligue utilizadores e projectores que não estejam a projectar ecrãs. ☛ "Terminar a reunião" Pág.25
A palavra-chave não corresponde. Introduza a palavra-chave correcta que aparece no ecrã do projector.	Verifique a Palavra-chave do projector apresentada no ecrã de espera da LAN e introduza a Palavra-chave do projector. Se já estiver ligado algum utilizador, verifique a Palavra-chave do projector com o utilizador ligado.
A ligação falhou devido à não correspondência da palavra-chave.	Volte a estabelecer ligação com o projector. Introduza a Palavra-chave do projector no ecrã de introdução de palavra-chave que aparece quando estabelece a ligação. Verifique a Palavra-chave do projector apresentada no ecrã de espera da LAN do projector. Se já estiver ligado algum utilizador, verifique a Palavra-chave do projector com o utilizador ligado.
O projector seleccionado está sendo usado em outra configuração. Tente novamente em alguns minutos. Selecciono outro projector.	Quando já está ligado outro utilizador, pode estabelecer ligação apenas aos projectores da combinação seleccionada pelo outro utilizador. Selecciono um projector da mesma combinação que o utilizador que já está ligado, ou seccione um projector que esteja em estado de espera.
Um ou mais projectores não estão respondendo.	Não pode estabelecer ligação com vários projectores ao mesmo tempo. Verifique as definições de rede no computador e as definições de rede no projector.
Ocorreu um erro de rede.	Tente ligar novamente. Se continuar a não estabelecer ligação, verifique as definições de rede no computador e as definições de rede para o projector.
Falha na conexão com o projetor.	Não é possível estabelecer ligação a um projector que já esteja ligado utilizando o EasyMP Network Projection. Verifique se o projector ao qual pretende estabelecer ligação já está ligado ao EasyMP Network Projection.

Mensagens de erro ao projectar

Mensagens de erro	Solução
O projector desligou-se.	Pode ter ocorrido um erro no projector. Verifique os indicadores luminosos do projector. ☛ <i>Manual do Utilizador</i>
Ocorreu um erro de rede.	Ocorreu um erro de rede. Verifique a ligação entre o computador e o projector.

Mensagens de erro ao utilizar um perfil

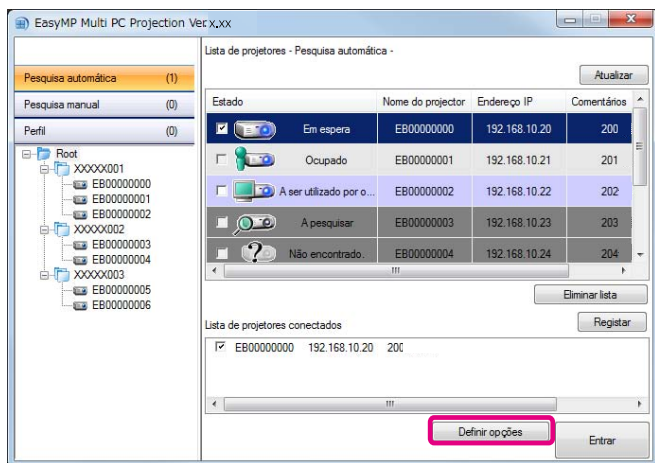
Mensagens de erro	Solução
Introduza máx. 32 caracteres.	O texto introduzido excede os 32 caracteres. Reduza o nome para 32 caracteres ou menos.
Insira o nome da pasta.	Não foi introduzido nenhum nome de pasta. Introduza o nome de uma pasta.
As pastas não devem ser desdobradas em mais de 6 níveis.	A estrutura de pastas tem mais de 6 níveis. Crie a nova pasta num nível superior na estrutura de pastas.
Já existe uma pasta com o nome de '%s' nesta pasta.	Já existe uma pasta com o mesmo nome. Introduza outro nome.
Já existe um ficheiro de projector com o nome de XXX nesta pasta.	Já existe um projector com o mesmo nome. Introduza outro nome.
Não é possível importar porque o formato não é compatível com este aplicativo.	Verifique o perfil que pretende importar. Não é possível importar um perfil para projectores ligados utilizando o modo de ligação Rápido no EasyMP Network Projection. Além disso, não é possível importar quando as informações do projector não tiverem sido registadas, ou quando o perfil estiver danificado.
Não é possível importar porque a estrutura de pastas tem mais de seis pastas.	Se efectuar a importação, a estrutura de pastas excederá as seis pastas. Importe para uma pasta num nível superior na estrutura de pastas.
Não é possível mover porque a estrutura de pastas tem mais de seis pastas.	Se mover a pasta, a estrutura de pastas irá exceder as seis pastas. Importe para uma pasta num nível superior na estrutura de pastas.



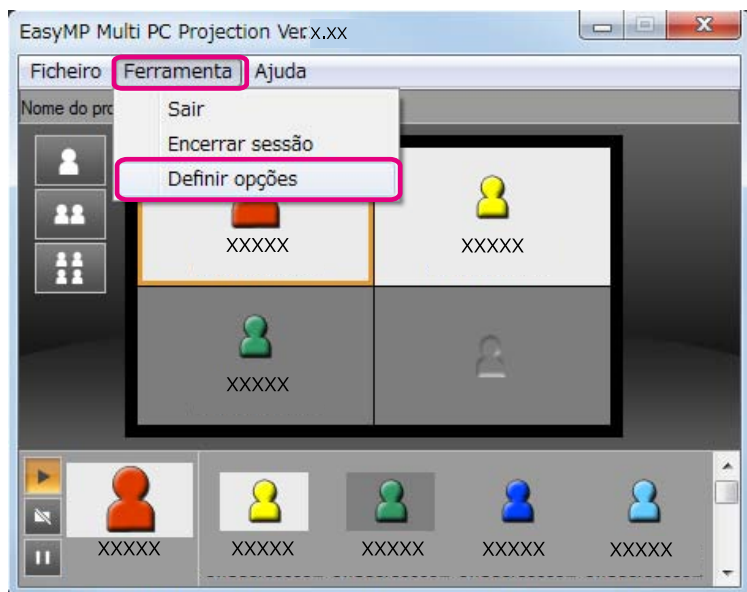
Anexo

Pode visualizar o ecrã Definir opções utilizando um dos seguintes métodos.

- Clique em **Definir opções** no ecrã de pesquisa.

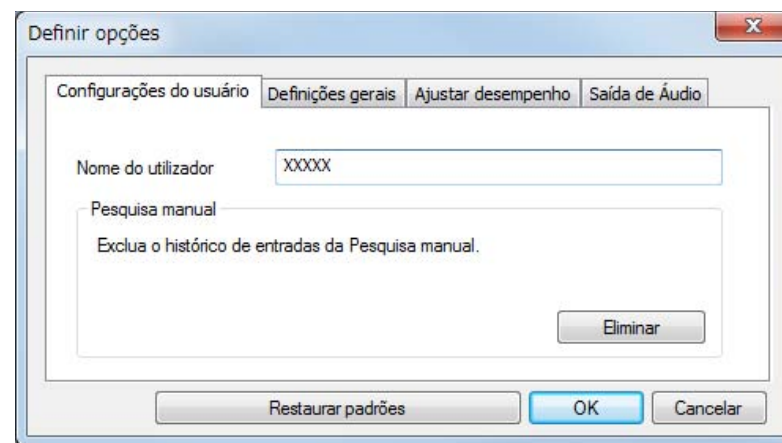


- Seleccione **Definir opções** no menu **Ferramenta** no ecrã de controlo da projecção.



Se visualizar o ecrã Definir opções a partir do ecrã de controlo da projecção, não aparecerão os separadores **Configurações do usuário** nem **Definições gerais**.

Separador Configurações do usuário



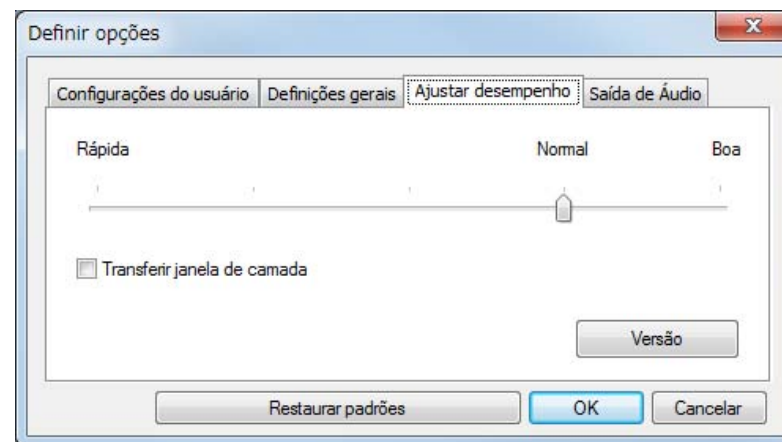
Nome do utilizador	Defina o nome de utilizador apresentado na área do utilizador. Pode introduzir no máximo 32 caracteres.
Pesquisa manual	Elimine o histórico introduzido para a Pesquisa manual.
Restaurar padrões	Permite repor todos os valores de ajuste da opção Definir opções para as predefinições. No entanto, pode manter a definição para Mudar LAN em Definições gerais .

Separador Definições gerais



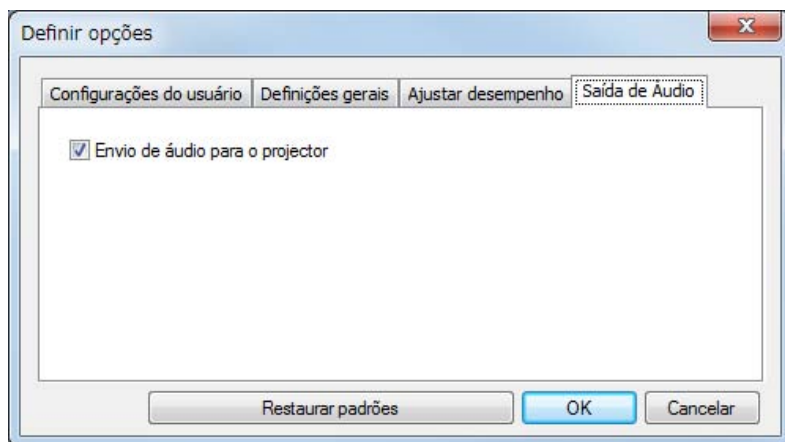
Encriptar comunicações	Selecione a opção para encriptar e transmitir dados. Mesmo que os dados sejam interceptados, não poderão ser decifrados.
Mudar LAN	Apenas Windows Esta função é utilizada para comutar o adaptador de rede a utilizar para uma pesquisa quando um computador tem vários adaptadores. Por predefinição, todas as placas de rede são utilizadas para efectuar uma pesquisa. Se utilizar sempre uma rede LAN com fios como método de ligação, selecione um adaptador de rede com fios.
Restaurar padrões	Permite repor todos os valores de ajuste da opção Definir opções para as predefinições. No entanto, pode manter a definição para Mudar LAN em Definições gerais .

Separador Ajustar desempenho



Barra de ajuste do desempenho	A qualidade de desempenho pode ser definida para Rápida , Normal e Boa . Defina para Rápida quando ocorrerem interrupções nas projecções de filmes.
Transferir janela de camada	Apenas Windows XP A janela de camada é utilizada quando os conteúdos, como mensagens apresentadas no computador, não são projectados pelo projector. Selecione esta caixa de verificação para projectar conteúdos, tais como mensagens que utilizem a janela de camada. Retire a selecção desta caixa de verificação se não quiser que o ponteiro do rato cintile no ecrã.
Versão	Apresenta informações sobre a versão do EasyMP Multi PC Projection.
Restaurar padrões	Permite repor todos os valores de ajuste da opção Definir opções para as predefinições. No entanto, pode manter a definição para Mudar LAN em Definições gerais .

Separador Saída de Áudio



<p>Envio de áudio para o projector</p>	<p>Seleccione emitir o áudio do computador a partir do projector. Retire a selecção para emitir áudio a partir do computador.</p> <p>Só é possível emitir o áudio do computador a partir do projector quando está a projectar o ecrã de um computador em tamanho de ecrã total.</p>
<p>Restaurar padrões</p>	<p>Permite repor todos os valores de ajuste da opção Definir opções para as predefinições. No entanto, pode manter a definição para Mudar LAN em Definições gerais.</p>

Desinstalar

Certifique-se de que verifica os seguintes pontos antes de iniciar a desinstalação.

- Em Windows, é necessária autorização de administrador para desinstalar o EasyMP Multi PC Projection.
- Feche todas as aplicações antes de iniciar a desinstalação.

No Windows XP

- 1** Clique em **Iniciar** e, em seguida, em **Painel de controlo**.
- 2** Faça duplo clique em **Adicionar/Remover Programas**.
- 3** Seleccione **EasyMP Multi PC Projection** e, em seguida, clique em **Remover**.

No Windows Vista/Windows 7

- 1** Clique em **Iniciar** e, em seguida, em **Painel de controlo**.
- 2** Clique em **Desinstalar um programa** em **Programas**.
- 3** Seleccione **EasyMP Multi PC Projection** e, em seguida, clique em **Desinstalar**.

No Mac OS X

- 1** Abra a pasta **Aplicações**.
- 2** Faça duplo clique na opção do programa de desinstalação do **EasyMP Multi PC Projection Uninstaller**.
- 3** Siga as instruções que aparecem no ecrã para efectuar a desinstalação.

Todos os direitos reservados. Esta publicação não pode ser integral ou parcialmente reproduzida, arquivada nem transmitida por meio de fotocópias, gravação ou qualquer outro sistema mecânico ou electrónico, sem a prévia autorização por escrito da Seiko Epson Corporation, que não assume qualquer responsabilidade de patente no que respeita ao uso das informações aqui contidas, nem se responsabiliza por quaisquer danos resultantes do uso das informações aqui contidas.

O comprador deste produto ou terceiros não podem responsabilizar a Seiko Epson Corporation, ou as suas filiais, por quaisquer danos, perdas, custos ou despesas incorridos por ele ou por terceiros, resultantes de acidentes, abusos ou má utilização do produto, de modificações não autorizadas, reparações ou alterações do produto, ou (excluindo os E.U.A.) que resultem da inobservância estrita das instruções de utilização e de manutenção estabelecidas pela Seiko Epson Corporation.

A Seiko Epson Corporation não se responsabiliza por quaisquer avarias ou problemas provocados pela utilização de opções ou consumíveis não reconhecidos como sendo produtos originais Epson ou produtos aprovados pela Seiko Epson Corporation.

O conteúdo deste manual poderá ser alterado ou actualizado sem aviso prévio.

As figuras deste manual e o videoprojector real podem diferir.

Sobre a utilização de nomes

Sistema operativo Microsoft® Windows® XP Professional
Sistema operativo Microsoft® Windows® XP Home Edition
Sistema operativo Microsoft® Windows Vista®
Sistema operativo Microsoft® Windows® 7

Neste manual, os sistemas operativos acima mencionados são referidos como Windows XP®, "Windows Vista" e "Windows 7". Além disso, o termo colectivo Windows pode ser usado para designar Windows XP, Windows Vista e Windows 7, sendo que várias versões do Windows podem ser designadas, por exemplo, como Windows XP/Vista, com o símbolo Windows omitido.

Mac OS X 10.4.x
Mac OS X 10.5.x
Mac OS X 10.6.x

Neste manual, os sistemas operativos acima mencionados são referidos como "Mac OS X 10.4.x", "Mac OS X 10.5.x" e "Mac OS X 10.6.x". Além disso, também são designados pelo termo colectivo "Mac OS".

Sobre as imagens de ecrã

Excepto indicação em contrário, as imagens de ecrã utilizadas neste manual de funcionamento pertencem ao Windows 7.

Os ecrãs apresentados são os mesmos mesmo quando está a usar o Mac OS.

Aviso Geral

IBM, DOS/V e XGA são marcas comerciais ou marcas registadas da International Business Machines Corporation.

Macintosh, Mac, Mac OS e iMac são marcas comerciais da Apple Inc.

Microsoft, Windows, Windows NT, Windows Vista, Windows 7, PowerPoint e o logótipo Windows são marcas comerciais ou marcas registadas da Microsoft Corporation nos Estados Unidos.

Todos os outros nomes de produtos referidos neste documento têm uma finalidade meramente informativa, podendo ser marcas comerciais dos respectivos proprietários. A Epson não detém quaisquer direitos sobre essas marcas.

Direitos de autor do Software:

Este produto utiliza software gratuito bem como software cujos direitos são propriedade desta empresa.

A		L		T	
Área de projecção	22	Ligar	17	Transferir janela de camada	41
Área do utilizador	22	M		U	
Atalho	27	Mensagens de erro	36	Um ecrã	22
B		Moldura-alvo	22	V	
Botão de controlo de ecrã	22	Mudar LAN	41	Versão	41
Botão Executar	22	N			
Botão Parar	22	Nome do utilizador	40		
Botão Pausa	22	O			
Botões de mudança da projecção	22	Operações de funcionamento	8		
D		P			
Definir opções	40	Perfil	18, 20		
Desinstalar	43	Pesquisa automática	17		
Dois ecrãs	22	Pesquisa manual	18, 20, 40		
E		Preparativos	14		
Ecrã de controlo da projecção	22	Procurar	17		
Ecrã de espera da LAN	14	Projectar	22		
Ecrã de pesquisa	16	Q			
Emissão de áudio do projector	24	Quatro ecrãs	22		
Encerrar sessão	25	R			
Encryptar comunicações	41	Registar um perfil	27		
Envio de áudio para o projector	42	S			
Executando espelhamento	19	Sair	25		
Exportar um perfil	28				
I					
Importar um perfil	28				
Iniciar	15, 27				
Instalar	6				