

WF-7015

EPSON
EXCEED YOUR VISION

IT Inizia qui

ES Para empezar

PT Começar por aqui

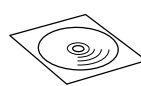
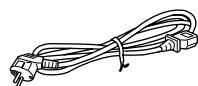
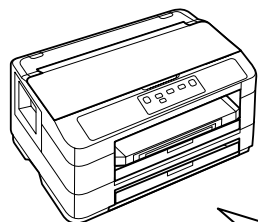
Disimballo
Desembalaje
Desembalar

1

Il contenuto potrebbe variare da paese a paese.
El contenido puede variar según el país.
O conteúdo pode variar dependendo da localização.

Non aprire la confezione della cartuccia d'inchiostro fino a quando non si è pronti ad installare la stampante. La cartuccia è confezionata sottovuoto per conservare la propria affidabilità.
No abrir el envoltorio del cartucho de tinta hasta el momento de instalarlo en la impresora. El cartucho está envasado al vacío para conservar su fiabilidad.
Não abra a embalagem do tinteiro até ser necessário instalá-lo na impressora. O tinteiro está embalado a vácuo para manter a sua fiabilidade.

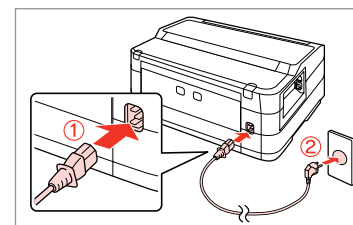
Rimuovere tutto il materiale protettivo.
Retirar todos los materiales de protección.
Remover todos os materiais de protecção.



Accensione
Encendido
Ligar

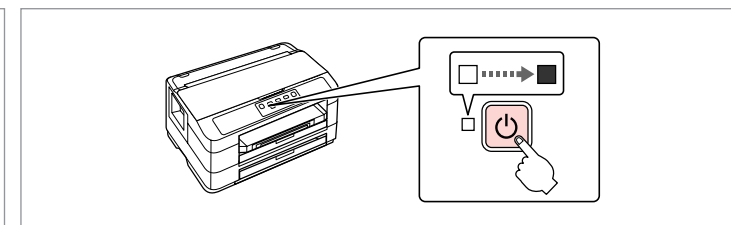
2

1



Collegare e inserire la spina.
Conectar y enchufar.
Conectar e ligar.

2

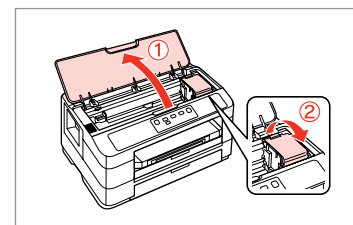


Accendere.
Encender.
Ligar.

Installazione delle
cartucce d'inchiostro
Instalación
de los cartuchos
de tinta
Instalar os tinteiros

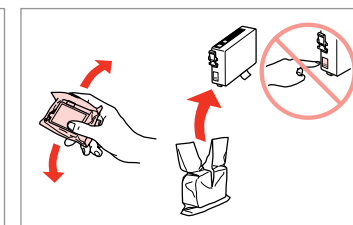
3

1



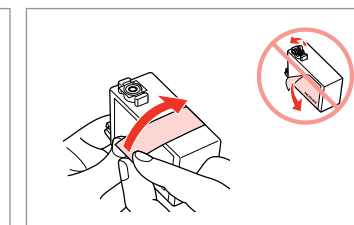
Aprire.
Abrir.
Abrir.

2



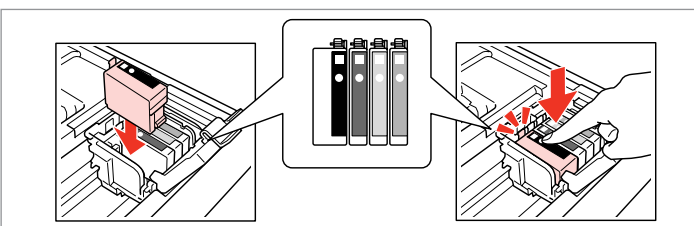
Agitare e disimballare.
Agitar y desembalar.
Agitar e desembalar.

3



Rimuovere il nastro adesivo di colore giallo.
Retirar el precinto amarillo.
Remover a fita amarela.

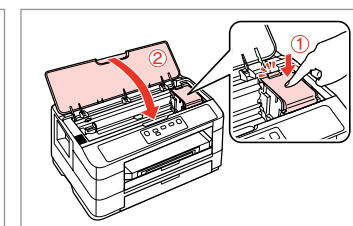
4



Installare.
Instalar.
Instalar.

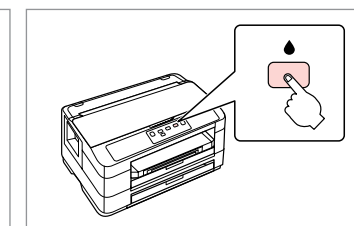
Premere verso il basso (fino allo scatto).
Pulsar (hacer clic).
Pressione (até ouvir um clique).

5



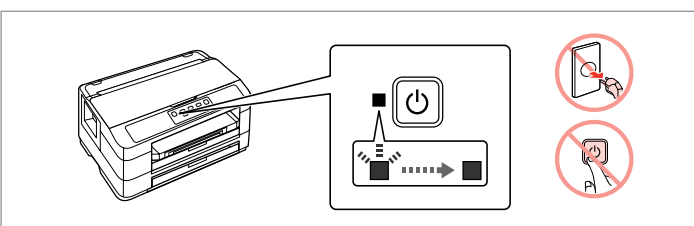
Chiudere.
Cerrar.
Fechar.

6



Premere.
Pulsar.
Pressionar.

7



Attendere circa 7 minuti.
Esperar unos 7 min.
Aguarde cerca de 7 min.

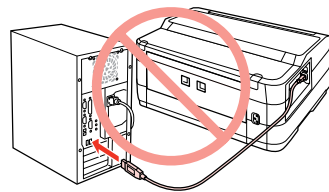
Le cartucce di inchiostro iniziali verranno parzialmente utilizzate per caricare la testina di stampa. Queste cartucce potrebbero stampare meno pagine rispetto a quelle successive.

Se utilizará parte de la tinta de los cartuchos iniciales para cargar el cabezal de impresión. Puede que estos cartuchos impriman menos páginas que los siguientes cartuchos de tinta.

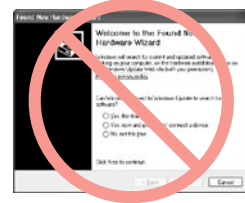
Os tinteiros iniciais serão parcialmente utilizados para carregar as cabeças de impressão. Estes tinteiros poderão imprimir menos páginas em comparação com os tinteiros subsequentes.

Connessione al computer
Conexión al ordenador
Ligar ao computador

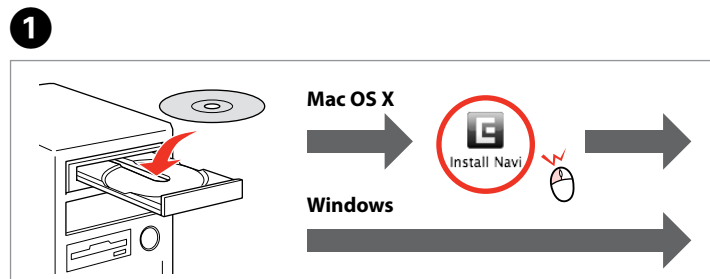
4



Non collegare il cavo USB fino a quando non verrà suggerito di farlo.
No conectar el cable USB hasta que se indique.
Não conecte o cabo USB até que seja solicitado.

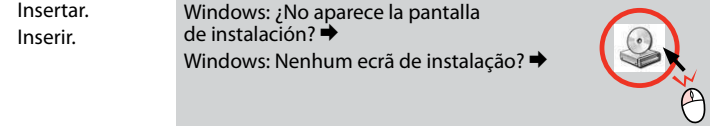


Se viene visualizzata questa schermata, fare clic su **Annulla**.
Si aparece esta pantalla, haga clic en **Cancelar**.
Se aparecer este ecrã, clique em **Cancelar**.

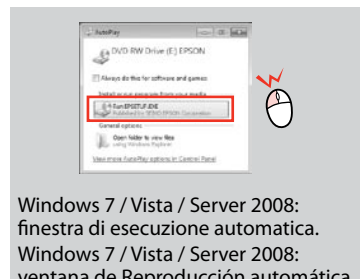


Inserire.
Insertar.
Inserir.

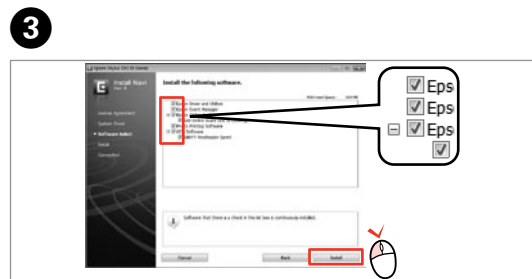
Windows: Nessuna schermata d'installazione? →
Windows: ¿No aparece la pantalla de instalación? →
Windows: Nenhum ecrã de instalação? →



Selezionare.
Seleccionar.
Seleccionar.



Windows 7 / Vista / Server 2008:
finestra di esecuzione automatica.
Windows 7 / Vista / Server 2008:
ventana de Reproducción automática.
Windows 7 / Vista / Server 2008:
Janela de Reprodução Automática.

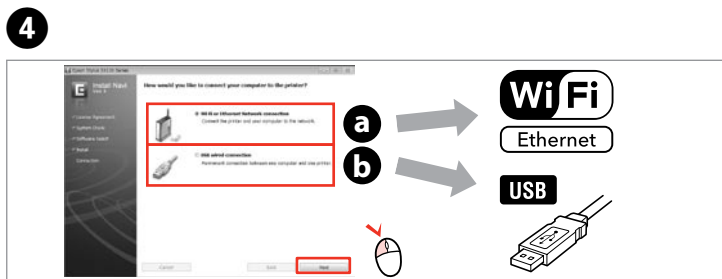


Selezionare.
Seleccionar.
Seleccionar.

Viene installato solo il software per cui è stata selezionata la casella di controllo. Le **Guide in linea Epson** contengono informazioni importanti su risoluzione dei problemi e indicazioni di errore. Installarle, se necessario.

Solo se instalará el software cuya casilla esté marcada. Los **Manuales en línea de Epson** contienen información importante (soluciones de problemas e indicaciones de error, por ejemplo). Instáelos si es necesario.

Só está instalado o software que tem uma caixa seleccionada. Os **Guias Interactivos Epson** contêm informações importantes, como resolução de problemas e indicações de erros. Instale-os se necessário.



Selezionare **a** o **b**.
Seleccionar **a** o **b**.
Seleccione **a** ou **b**.

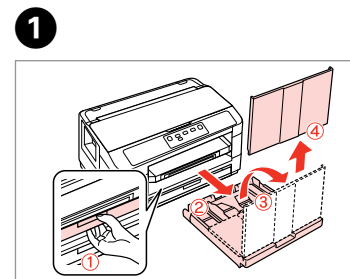
Per connettersi con Wi-Fi, assicurarsi che sul computer sia abilitato Wi-Fi. Seguire le istruzioni a video. Se la connessione di rete non riesce, vedere la **Guida di rete** in linea.

Para conectarse por Wi-Fi, confirme que la Wi-Fi esté activada en su ordenador. Siga las instrucciones de la pantalla. Si ha fallado la conexión de red, consulte el **Manual de red** on-line.

Para ligar via Wi-Fi, verifique se o Wi-Fi está activado no computador. Siga as instruções do ecrã. Se a ligação de rede falhar, consulte o **Guia de Rede** interativo.

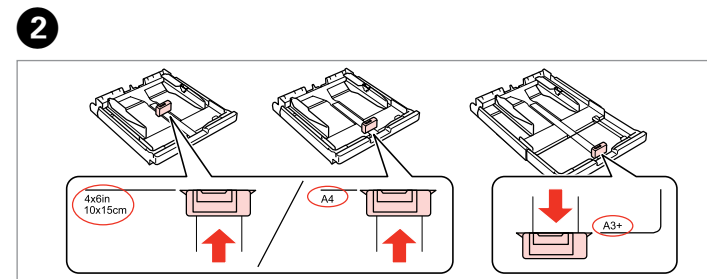
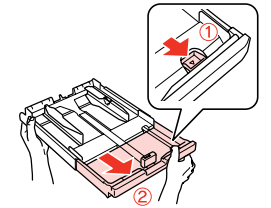
Caricamento della carta
Carga del papel
Alimentar papel

5

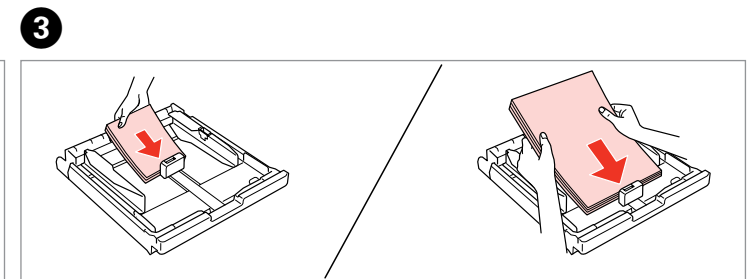


Estrarre e rimuovere.
Tire hacia afuera y retire.
Puxe para fora e retire.

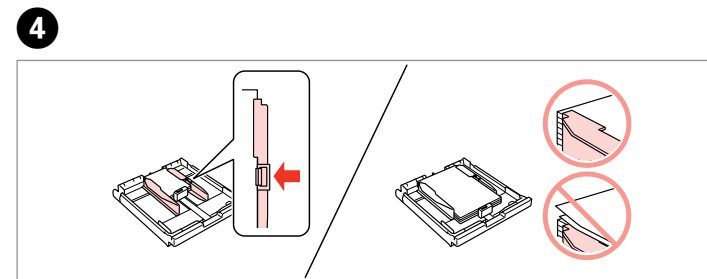
Se si utilizza carta con dimensioni superiori al formato A4, estendere il cassetto della carta.
Cuando utilice papel mayor de A4, extienda la cassette del papel.
Aquando da utilização de papel maior do que A4, puxe o alimentador para fora.



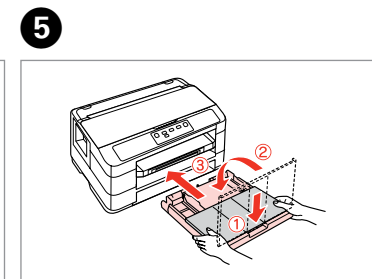
Far scorrere la guida per regolarla in base al formato carta utilizzato.
Deslizar la guía para ajustarla al tamaño de papel que utilizará.
Deslize a guia para ajustar de acordo com o formato de papel que irá utilizar.



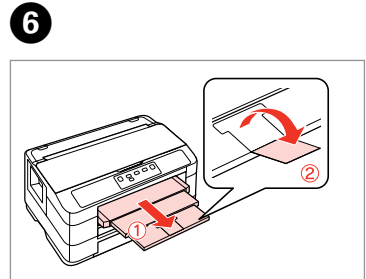
Caricare lungo la guida, con il lato stampabile rivolto verso il BASSO.
Cargar el papel en la dirección de la guía, con el lado imprimible hacia ABAJO.
Carregue na direcção da guia, com a face imprimível voltada para BAIXO.



Far scorrere fino ai bordi della carta.
Deslizar hasta los bordes del papel.
Deslize até às margens do papel.

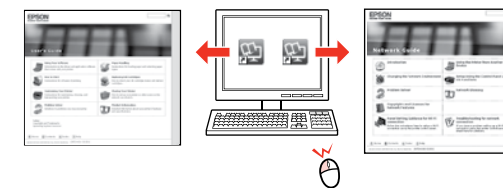


Inserire mantenendo in piano il cassetto.
Insertar y mantener la tapa en forma plana.
Introduza mantendo o alimentador na horizontal.



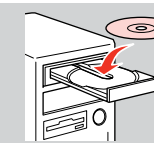
Far scorrere verso l'esterno e sollevare.
Deslizar hacia afuera y levantar.
Deslize para fora e levante.

Ottenere più informazioni
Cómo obtener más información
Obter mais informação



Guida utente/Guida di rete
Manual de usuario/Manual de red
Guia do Utilizador/Guia de Rede

Non viene visualizzato il manuale? →
¿No aparece ningún manual en pantalla? →
Não aparece o manual no ecrã? →



Selezionare **Guida in linea Epson** nella schermata del programma di installazione.
Selecione **Manuales en línea de Epson** en la pantalla de instalación.
Selecione **Guias Interactivos Epson** no ecrã do programa de instalação.