
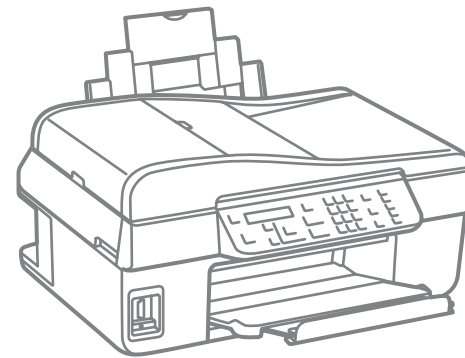


- IT** Inizia qui
- ES** Para empezar
- PT** Começar por aqui

 Osservare attentamente le avvertenze per evitare danni alla persona.
Siga atentamente las advertencias para evitar lesiones.
Tem de seguir este símbolo com cuidado para evitar ferimentos.

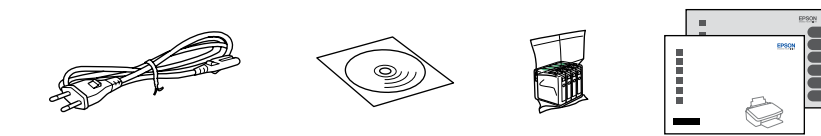


Disimballaggio
Desembalaje
Desembalagem

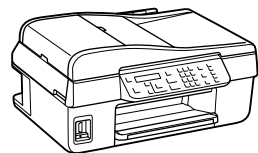
1

Il contenuto può variare a seconda dell'area.
El contenido varía según la región.
O conteúdo varia em função do país.

Non aprire la confezione della cartuccia di inchiostro fino a quando non si è pronti per la sua installazione nella stampante. La cartuccia viene fornita in confezione sottovuoto per preservarne l'affidabilità.
No desembale el cartucho de tinta hasta que vaya a instalarlo en la impresora. Está envasado al vacío para conservar todas sus propiedades.
Abra apenas a embalagem do tinteiro quando estiver pronto para o instalar na impressora. O tinteiro é embalado em vácuo para manter a sua fiabilidade.



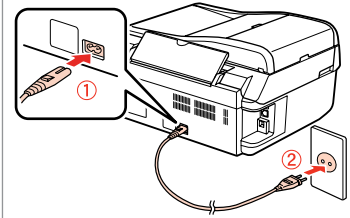
Rimuovere tutti i materiali protettivi.
Retire los materiales de protección.
Retire todos os materiais de protecção.



Accensione
e configurazione
Encendido
y configuración
Ligar e configurar

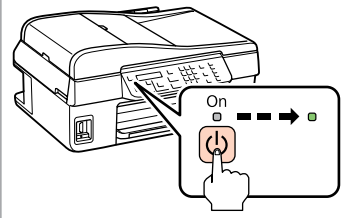
2

1



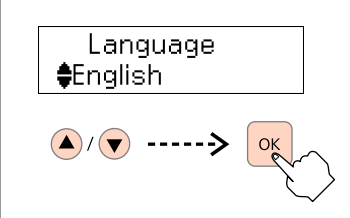
Connettere e collegare alla presa.
Conecte y enchufe.
Ligue à impressora e à corrente.

2



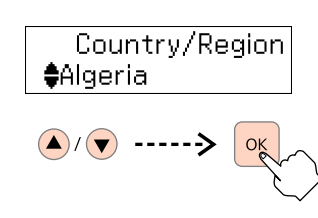
Accendere.
Encienda.
Ligue.

3



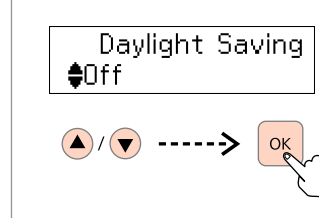
Selezionare una lingua.
Elija un idioma.
Selecione um idioma.

4



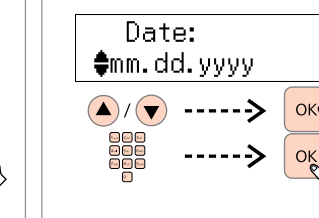
Selezionare.
Selecione.
Seleccionar.

5



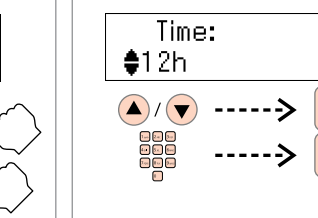
Selezionare.
Selecione.
Seleccionar.

6



Selezionare la data.
Configure la fecha.
Definir a data.

7

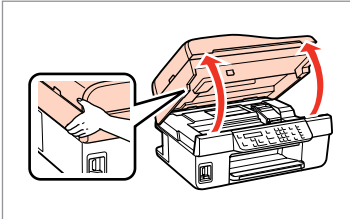


Selezionare l'ora.
Configure la hora.
Definir a hora.

Installazione delle
cartucce d'inchiostro
Instalación de los
cartuchos de tinta
Instalar os tinteiros

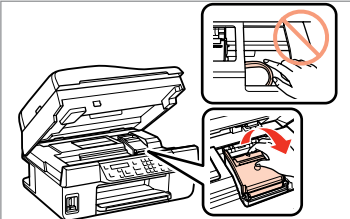
3

1



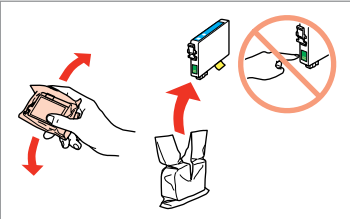
Aprire.
Abra.
Abra.

2



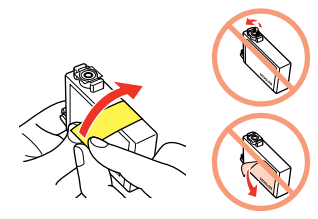
Aprire.
Abra.
Abra.

3



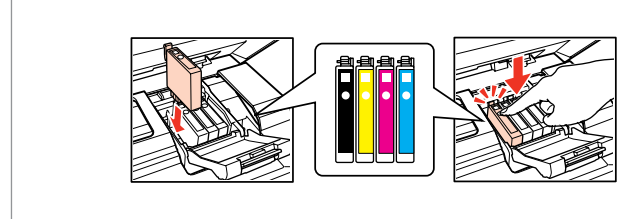
Agitare e disimballare.
Agite y desembale.
Agite e desembale.

4



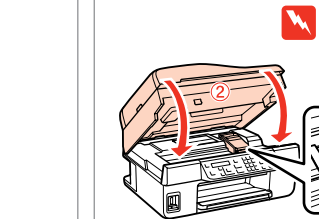
Rimuovere il nastro giallo.
Retire el precinto amarillo.
Retire a fita amarela.

5



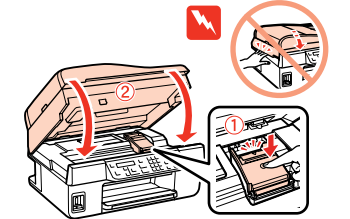
Installare.
Instale.
Instalar.

6



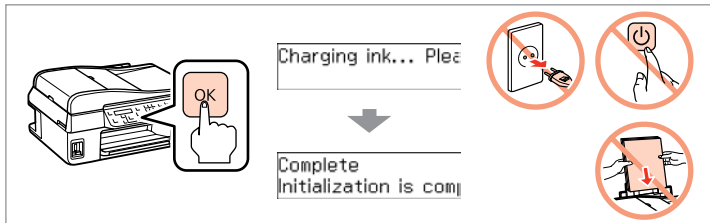
Premere fino allo scatto.
Presione (clic).
Pressionar (clique).

6



Chiudere.
Cierre.
Feche.

7

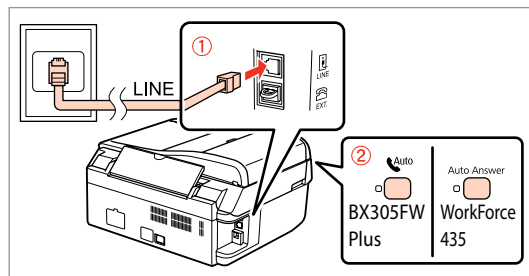


Premere e attendere.
Pulse y espere.
Pressione e aguarde.

Le cartucce di inchiostro iniziali verranno parzialmente utilizzate per caricare la testina di stampa. Tali cartucce potrebbero stampare meno pagine rispetto alle successive cartucce di inchiostro.
Los primeros cartuchos de tinta se usarán parcialmente para cargar el cabezal de impresión. Por eso imprimirán menos páginas que los próximos que instale.
Os tinteiros instalados inicialmente serão utilizados em parte para carregar a cabeça de impressão. Estes tinteiros poderão imprimir menos páginas do que os tinteiros posteriores.

Connessione del cavetto
Conexión del cable del teléfono
Ligar o cabo do telefone

4

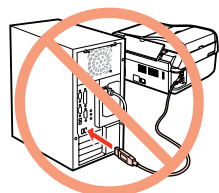


Connettere, quindi attivare la risposta automatica.
Realice la conexión y, a continuación, active la respuesta automática.
Ligue e, em seguida, active a resposta automática.

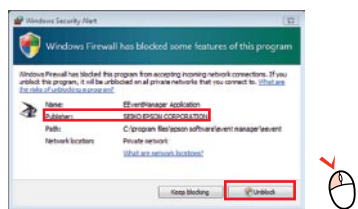
Vedere "Connessione a una linea telefonica" nella Guida d'uso generale per informazioni dettagliate sulla connessione di un telefono o di una segreteria telefonica.
Consulte "Conexión a una línea telefónica" en el Manual de funcionamiento básico para obtener información detallada acerca de la conexión a un teléfono o contestador automático.
Consulte "Ligação a uma Linha Telefónica" no Guia de Operações Básicas para obter detalhes sobre como ligar um telefone ou um atendedor de chamadas.

Connessione al computer
Conexión al ordenador
Ligação ao computador

5

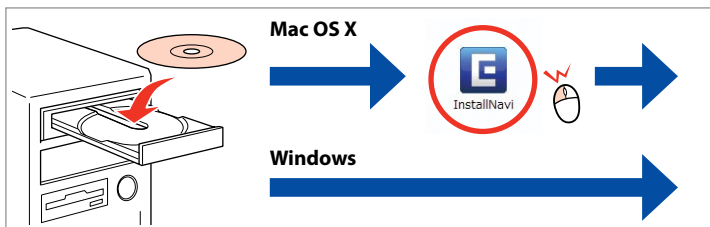


Non collegare il cavo USB fino a quando non espressamente richiesto.
No conecte el cable USB hasta que se le indique.
Ligue apenas o cabo USB quando isso lhe for solicitado.



Se appare l'avviso firewall, consentire l'accesso alle applicazioni Epson.
Si aparece el aviso de Firewall, permita el acceso a las aplicaciones de Epson.
Se aparecer o alerta de firewall, permita o acesso às aplicações Epson.

1



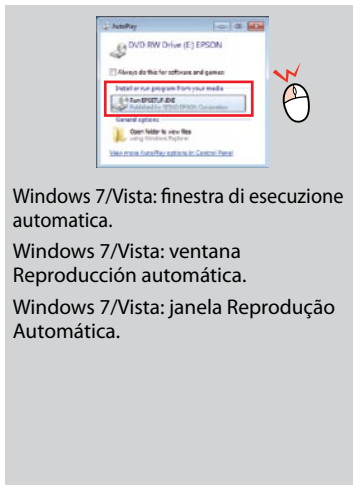
Inserire.
Insere.
Insira.

Windows: Nessuna schermata d'installazione? →
Windows: ¿No aparece la pantalla de instalación? →
Windows: Nenhum ecrã de instalação? →

2

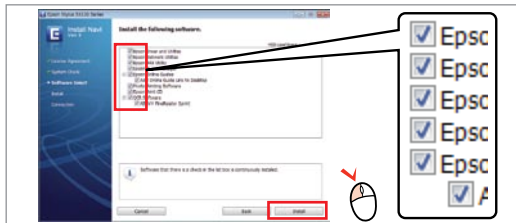


Selezionare.
Selecione.
Selecionar.



Windows 7/Vista: finestra di esecuzione automatica.
Windows 7/Vista: ventana Reproducción automática.
Windows 7/Vista: janela Reprodução Automática.

3



Selezionare.
Selecione.
Selecionar.

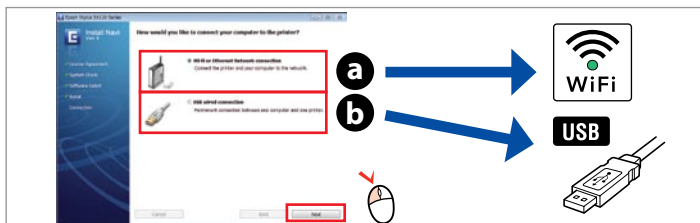
Viene installato solo il software per cui è stata selezionata la casella di controllo. Le **Guide in linea Epson** contengono informazioni importanti su risoluzione dei problemi e indicazioni di errore. Installarle, se necessario.
Solo se instalará el software cuya casilla esté marcada. Los **Manuales on-line de Epson** contienen información importante (soluciones de problemas e indicaciones de error, por ejemplo). Instáloslos si es necesario.
Só está instalado o software que tem uma caixa seleccionada. Os **Guias Interactivos Epson** contêm informações importantes, como resolução de problemas e indicações de erros. Instale-os se necessário.

4



Visualizzare le informazioni EPSON.
Vea información de EPSON.
Veja informações EPSON.

5



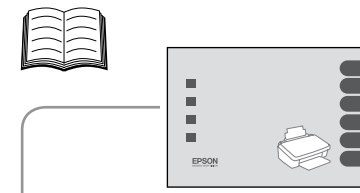
Selezionare a o b.
Selecione a o b.
Seleccione a ou b.

Per connettersi con Wi-Fi, assicurarsi che sul computer sia abilitato Wi-Fi. Seguire le istruzioni a video. Se la connessione di rete non riesce, vedere la Guida di rete in linea.

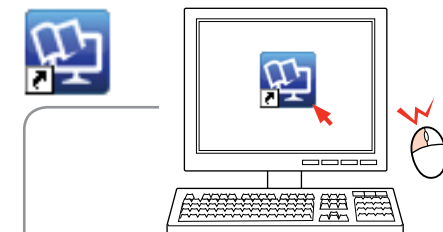
Para conectarse por Wi-Fi, confirme que la Wi-Fi esté activada en su ordenador. Siga las instrucciones de la pantalla. Si ha fallado la conexión de red, consulte el Manual de red on-line.

Para ligar via Wi-Fi, verifique se o Wi-Fi está activado no computador. Siga as instruções do ecrã. Se a ligação de rede falhar, consulte o Guia de Rede interativo.

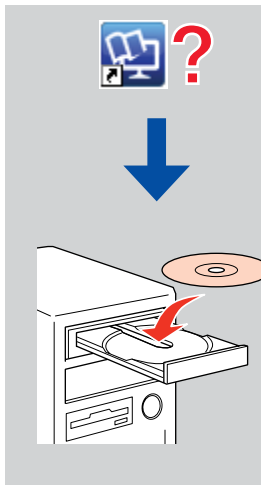
Come ottenere ulteriori informazioni
Cómo obtener más información
Obter mais informações



Manuale
Folleto de instrucciones
Folheto de instruções



Due manuali in linea
Dos manuales en línea
Dois manuais interactivos



Nessun manuale in linea? → Inserire il CD e selezionare **Guide in linea Epson** nella schermata di installazione.
¿No hay ningún manual on-line? → Inserte el CD y seleccione **Manuales on-line de Epson** en la pantalla de instalación.
Nenhum manual interativo? → Insira o CD e seleccione **Guias Interactivos Epson** no ecrã de instalação.

