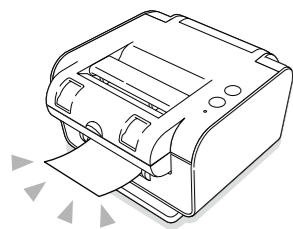




DE Bedienungsanleitung

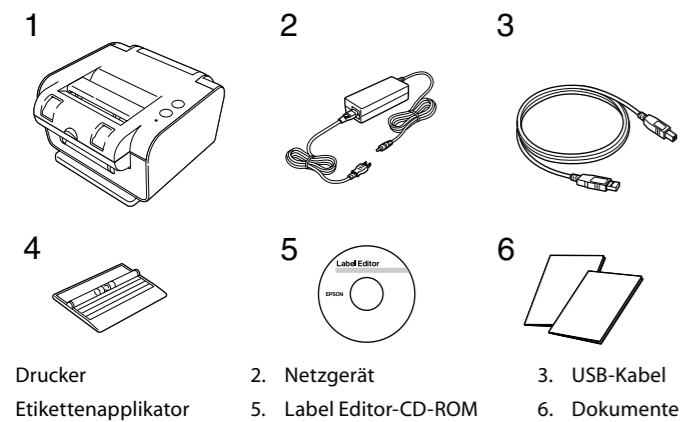


Lesen Sie bei einer Störung Ihres Druckers bitte die beiliegende Garantiekarte und wenden Sie sich an die Verkaufsstelle, bei der Sie ihn erworben haben. Wenden Sie sich an Ihren örtlichen EPSON-Kundenservice, falls Sie weitere Hilfestellung benötigen.

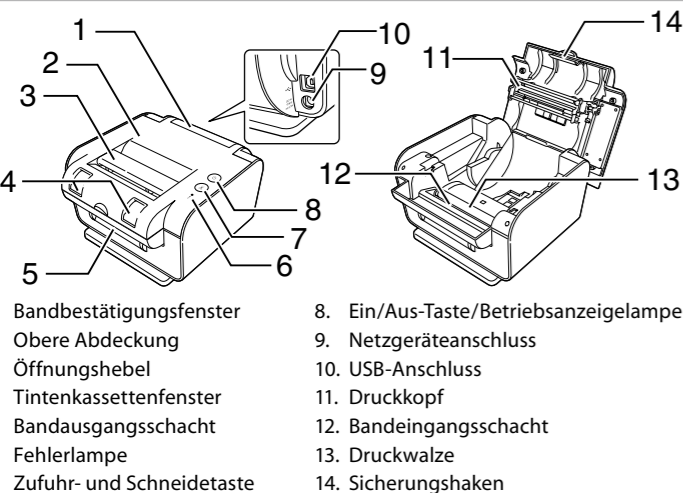
Lesen Sie dieses Dokument zur sicheren und korrekten Bedienung des Druckers sorgfältig durch.

Die URL(s) für das(die) Supportcenter ist(sind) unten angegeben:
www.epson-europe.com/support

Beiliegende Artikel



Teilebezeichnungen



Technische Daten

Gehäuse	
Abmessungen	Ca. 210 (B) x 290 (T) x 140 (H) (mm)
Gewicht	Ca. 2,0 kg (ohne Bandkassetten)

Betriebsbedingungen

Betriebstemperatur	10 bis 35 °C
Aufbewahrungstemperatur	-10 bis 55 °C

Netzgerät

Typ	AST2437Z1-1
Hersteller	Seiko Epson Corp.
Eingang	100-240 V Wechselstrom, 1,6 A, 50-60 Hz (nur zugehöriges Netzgerät und Stromkabel)
Ausgang	24 V Gleichstrom, 3,75 A
Gesamtausgangsleistung	90 W

Sicherheitshinweise

Lesen Sie diese Dokumente zu Ihrer eigenen Sicherheit bei der Bedienung des Druckers sorgfältig durch. Halten Sie diese Anleitung dann zur späteren Bezugnahme und Klärung möglicher Fragen griffbereit. Die nachfolgenden Punkte verweisen auf Sicherheitsvorkehrungen, die den Nutzer, seine Umgebung und sein Eigentum vor möglichen Verletzungen bzw. Beschädigungen schützen sollen. Die Vorsichtsmaßnahmen sind wie folgt entsprechend den Verletzungen und Beschädigungen von Geräten kategorisiert, die bei Nichtbeachtung der Hinweise entstehen können.

- ⚠️ WARNUNG**
Dieses Symbol kennzeichnet Informationen, die bei Nichtbeachtung durch fehlerhafte Handhabung zu schweren oder tödlichen Verletzungen führen können.
- ⚠️ ACHTUNG**
Dieses Symbol kennzeichnet Informationen, die bei Nichtbeachtung durch fehlerhafte Handhabung zu Verletzungen oder Sachschäden führen können.

Im Folgenden werden die Definitionen und Bedeutungen aller in den Vorsichtsmaßnahmen verwendeten Symbole erklärt.

- ⚠️** Dieses Symbol verweist auf einen wichtigen Hinweis.
- 🚫** Dieses Symbol verweist auf ein Verbot.
- ❗** Dieses Symbol verweist auf einen auszuführenden Bedienschritt.

⚠️ WARNUNG

Bei der Verwendung des Netzgeräts und Stromkabels

- 🚫** Verwenden Sie nur das zu diesem Gerät gehörende Netzgerät und Stromkabel. Verwenden Sie das Netzgerät nur mit der angegebenen Spannung. Andernfalls kann es zu Beschädigungen, Überhitzen, Feuer oder Stromschlag kommen.
- 🚫** Ergreifen Sie bei der Handhabung von Netzgerät und Stromkabel die folgenden Vorsichtsmaßnahmen:
 - Schließen Sie nicht zu viele Geräte an einer Steckdose an.
 - Vergewissern Sie sich, dass der Stecker nicht verstaubt ist, bevor Sie ihn an einer Steckdose anschließen.
 - Stecken Sie den Stecker fest in die Steckdose.
 - Berühren Sie den Stecker nicht mit feuchten Händen.
 - Ziehen Sie zum Abtrennen des Steckers nicht am Kabel, sondern immer direkt am Stecker.
 - Manipulieren Sie Netzgerät und Stromkabel nicht.
 - Setzen Sie Netzgerät und Stromkabel keinen starken Stößen aus und legen Sie keine schweren Gegenstände darauf.
 - Biegen oder verdrehen Sie Netzgerät oder Stromkabel nicht mit Gewalt.
 - Legen Sie Netzgerät und Stromkabel nicht in die Nähe eines Heizgerätes.
- 🚫** Verwenden Sie keine beschädigten Netzgeräte und Stromkabel. Andernfalls kann es zu Beschädigungen, Überhitzen oder Rauchentwicklung kommen, die einen Brand oder Stromschlag verursachen können.
- 🚫** Berühren Sie den Stecker nicht während Gewitters.

Bei der Verwendung des Druckers

- 🚫** Üben Sie keine große Kraft auf den Drucker aus. Stellen Sie sich nicht auf ihn, lassen Sie ihn nicht herunterfallen und setzen Sie ihn keinen Stößen aus. Andernfalls kann der Drucker beschädigt werden, was einen Brand oder Stromschlag verursachen kann. Schalten Sie den Drucker im Fall einer Beschädigung sofort aus, trennen Sie das Netzgerät ab und wenden Sie sich dann an den EPSON-Kundenservice. Die weitere Verwendung kann einen Brand oder Stromschlag verursachen.
- ⚠️** Verschütten Sie keine Getränke wie Tee, Kaffee oder Saft auf den Drucker und besprühen Sie ihn nicht mit Schädlingsbekämpfungsmitteln. Dies kann Fehlfunktionen, einen Brand oder Stromschlag verursachen. Wenn Flüssigkeit auf den Drucker verschüttet wurde, schalten Sie ihn sofort aus, trennen Sie das Netzgerät ab und wenden Sie sich dann an den EPSON-Kundenservice. Die weitere Verwendung kann einen Brand oder Stromschlag verursachen.

- ⚠️** Berühren Sie den Druckkopf nicht, da er sehr heiß wird. Andernfalls besteht die Gefahr von Verbrennungen.
- 🚫** Versuchen Sie nicht, den Drucker zu demontieren oder zu verändern. Andernfalls kann dies einen Brand oder Stromschlag verursachen. Verwenden Sie den Drucker nur, wie in dieser Anleitung beschrieben. Andernfalls kann es zu Beschädigungen oder Verletzungen kommen.
- 🚫** Trennen Sie das Netzgerät und USB-Kabel nicht vom Drucker ab, ohne den Drucker am Ein/Aus-Schalter auszuschalten. Andernfalls kann es zu Funktionsstörungen des Druckers kommen.
- ❗** Wenn Sie eine der folgenden Unregelmäßigkeiten beobachten, schalten Sie das Gerät sofort aus, trennen Sie das Netzgerät ab und wenden Sie sich dann an den EPSON-Kundenservice.
 - Vom Drucker gehen Rauch, ungewöhnliche Gerüche oder Geräusche aus.
 - Eine Flüssigkeit oder ein Fremdkörper ist in den Drucker gelangt.
 - Der Drucker ist heruntergefallen oder wurde beschädigt.

Bei der Verwendung der automatischen Schneidevorrichtung

- ❗** Berühren Sie den Bandausgangsschacht (aus dem die Etiketten ausgegeben werden) nicht während des Drucks oder während des Betriebs der automatischen Schneidevorrichtung. Andernfalls besteht Verletzungsgefahr.

Sonstiges

- 🚫** Verwenden oder lagern Sie Drucker, Netzgerät, Stromkabel, USB-Kabel, Band- und Tintenbandkassetten nie an einem der folgenden Orte.
 - In direktem Sonnenlicht.
 - Wo es besonders heiß werden kann, beispielsweise bei geschlossenen Fenstern im Auto.
 - Wo es besonders heiß werden kann, beispielsweise in der Nähe eines Heizgerätes, oder wo die Temperatur stark schwanken kann, beispielsweise in der Nähe der Auslassöffnung eines Klimagerätes.
 - Wo der Drucker durch eine Dusche oder Regen nass werden könnte, beispielsweise im Badezimmer oder im Freien.
 - Wo es staubig ist oder der Drucker Rauch oder Dampf ausgesetzt sein könnte, beispielsweise in der Nähe der Küche oder eines Luftbefeuchters.
 - Auf einem instabilen Untergrund, wie beispielsweise auf einem wackeligen Tisch oder einer Schräge.
 - Wo das Gerät Vibrationen oder Stößen ausgesetzt sein könnte.
 - In der Nähe von Hochspannungsleitungen oder anderen Gegenständen, die ein Magnetfeld erzeugen.
- ❗** Halten Sie die Kunststoffverpackungen des Druckers und dieser Anleitung von Kindern fern. Es besteht Erstickungsgefahr, wenn Kinder die Verpackungen verschlucken oder sich über den Kopf ziehen.

⚠️ ACHTUNG

Bei der Verwendung des Netzgerätes

- 🚫** Verwenden Sie das Netzgerät nicht an beengten Orten und decken Sie es nicht mit einem Tuch ab. Andernfalls kann sich das Netzgerät überhitzen und Schaden nehmen.

Bei der Verwendung des Druckers

- 🚫** Stellen Sie sich nicht auf den Drucker und legen Sie ihn nicht auf einen instabilen Untergrund, wie beispielsweise auf einen wackeligen Tisch oder eine Schräge. Andernfalls kann er herunterfallen und Verletzungen verursachen.
- ⚠️** Stecken Sie den Drucker aus Sicherheitsgründen immer aus, wenn Sie ihn nicht mehr verwenden.
- ❗** Trennen Sie das Netzgerät vor der Reinigung von der Steckdose ab.
- 🚫** Verwenden Sie keine feuchten Tücher oder Lösungsmittel wie Alkohol, Verdünner oder Benzin.

Sonstiges

- 🚫** Bei der mitgelieferten Disc handelt es sich um eine Daten-CD-ROM für Computer. Geben Sie sie nicht auf einem Audio-CD-Player wieder. Andernfalls besteht aufgrund eines dabei erzeugten sehr lauten Geräusches sowohl die Gefahr der Beeinträchtigung Ihres Gehörs als auch der Beschädigung Ihrer Audioausrüstung.
- ⚠️** Beim Dauereinsatz des Druckers kann es zu einer Ermüdung der Augen kommen.

■ Bei der Handhabung der Band- und Tintenbandkassetten

- Lassen Sie sie nicht fallen und bauen Sie sie nicht auseinander. Dies kann zu Beschädigungen führen.
- Ziehen oder drücken Sie nicht am aus dem Bandausgangsschacht herausragenden Band. Der Drucker könnte dadurch beschädigt werden.
- Lagern Sie die Kassetten an einem kühlen, dunklen Ort, der keinem direkten Sonnenlicht, Hitze, Feuchtigkeit oder Staub ausgesetzt ist. Verwenden Sie die Kassetten nach dem Auspacken sobald wie möglich.

Bandkassetten

Bandkassetten sind in den zwei Ausführungen Band und gestanztes Etikettenband erhältlich. Etiketten auf gestanztem Etikettenband sind aus Thermopapier gefertigt. Entfernen Sie vor der Verwendung von gestanztem Etikettenband die Tintenbandkassette.

■ Sonstige Hinweise

Gebrauchshinweise

- Schneiden Sie sich nicht in die Finger, wenn Sie Etiketten mit einer Schere abschneiden.
- Kleben Sie keine Etiketten an Personen, Lebewesen/ Pflanzen, öffentliche Einrichtungen oder fremdes Eigentum.

Bedruckte Etiketten

- Je nach der Umgebung, in der Etiketten verwendet werden und der Beschaffenheit der Gegenstände, an denen Etiketten angebracht werden, können die folgenden Probleme auftreten:

Etiketten:	Verfärbung, verblasste Zeichen, Ablösen
Klebeseite:	Kleberückstände, Flecken, Beschädigung
- Überprüfen Sie vor der Verwendung des Etiketts sorgfältig seine Eignung für den vorgesehenen Zweck. EPSON übernimmt keine Verantwortung für Schäden oder Verluste durch die oben aufgeführten Sachverhalte.

Reinigung

⚠️ ACHTUNG

Schalten Sie den Drucker vor Beginn der Reinigung aus und trennen Sie das Netzgerät ab.

Außen

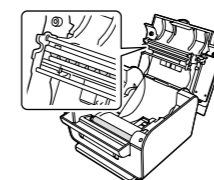
Entfernen Sie den Schmutz mit einem weichen Tuch. Bei stärkeren Verschmutzungen verwenden Sie ein feuchtes, aber ausgewrongenes Tuch.

⚠️ ACHTUNG

Verwenden Sie nie Chemikalien oder Lösungsmittel, wie Benzine, Verdünner, Alkohol oder chemische Staubentferner.

Druckkopf und Druckwalze

Druckkopf: Mit einem Wattestäbchen reinigen.



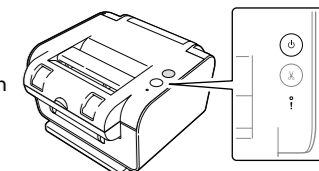
Druckwalze:

1. Öffnen Sie die obere Abdeckung.
2. Halten Sie **⊗** nach unten und drücken Sie **⊙**.
3. Trennen Sie das Netzgerät ab, nachdem die Walze angehalten hat.
4. Reinigen Sie die Walze.

Fehlerbehebung

■ Überprüfen der Anzeigelampe

Der Druckerstatus kann anhand der Lampen überprüft werden.



Lampenstatus		Druckerstatus
⊙	⊗	
EIN	AUS	Der Drucker ist eingeschaltet und betriebsbereit.
Blinkt	AUS	Nach jedem der folgenden Vorgänge: Schneiden, Zuführen, Zuführen und Schneiden, Drucken oder Druckvorbereitung.
EIN (oder blinkt)	Blinkt	Bei Auftreten eines Fehlers. Wenn eine Meldung auf dem Bildschirm angezeigt wird: Überprüfen Sie den Inhalt der Meldung. Wenn keine Meldung auf dem Bildschirm angezeigt wird: Schalten Sie den Drucker aus und überprüfen Sie die Druckerabdeckung, die Band- oder die Tintenbandkassette. Tritt keine Verbesserung ein, trennen Sie das Netzgerät einmal ab und bringen es dann wieder an. Tritt der Fehler nach dem Wiederanschlüssen des Netzgeräts erneut auf, wenden Sie sich an den EPSON-Kundenservice.
AUS	AUS	Der Drucker ist ausgeschaltet. Überprüfen Sie den Anschluss des Netzgeräts und schalten Sie den Drucker ein.

■ Probleme

Der Drucker funktioniert nicht, wenn ein Druckauftrag versandt wurde.

- Wird auf dem Computer-Bildschirm eine Meldung angezeigt? Überprüfen Sie den Inhalt dieser Meldung.
- Ist der Druckertreiber installiert? Installieren Sie den Druckertreiber. Label Editor-Bedienungsanleitung
- Haben Sie den Computer nach der Installation des Druckertreibers neu gestartet? Solange der Computer nicht neu gestartet wurde, ist der Druckertreiber möglicherweise nicht richtig installiert. Installieren Sie den Druckertreiber erneut. Label Editor-Bedienungsanleitung
- Ist der Drucker ordnungsgemäß mit dem Computer verbunden? Prüfen Sie das Kabel, das den Drucker mit dem Computer verbindet. Umseitig
- Ist das Netzgerät angeschlossen? Überprüfen Sie den Anschluss des Netzgeräts. Umseitig
- Ist der richtige Drucker ausgewählt? Wenn ein falscher Drucker ausgewählt ist, kann nicht ordnungsgemäß gedruckt werden. Label Editor-Bedienungsanleitung

Zeichen fehlen oder sind blass.

Ist der Druckkopf oder die Druckwalze verschmutzt? Reinigen Sie den Druckkopf bzw. die Druckwalze. Auf dieser Seite

Das Etikett wird nicht automatisch geschnitten.

Wurde die Option „Nicht schneiden“ gewählt? Prüfen Sie die Einstellungen des Druckertreibers.

Ist die Schneideklinge abgenutzt? Die Schneideklinge kann nach langem Gebrauch stumpf oder verschliffen werden. Lassen Sie sich in diesem Fall vom EPSON-Kundenservice beraten.

Die Bandkassette lässt sich nicht entfernen.

Haben Sie den Drucker während des Schneidevorgangs ausgeschaltet? Wenn der Drucker während des Schneidens durch Öffnen der oberen Abdeckung oder Abtrennen des Netzgeräts ausgeschaltet wird, bleibt das Band in der Schneidevorrichtung stecken und die Kassette lässt sich möglicherweise nicht entfernen. Schließen Sie in diesem Fall die obere Abdeckung, schalten Sie den Drucker wieder ein und warten Sie, bis er anhält. Schalten Sie ihn dann wieder aus und entfernen Sie die Bandkassette.

Etiketten können nicht angebracht werden.

Haben Sie die Schutzfolie abgezogen? Ziehen Sie die Schutzfolie vor dem Aufkleben des Etiketts ab. Bringen Sie das Etikett an einer verschmutzten oder rauen Fläche an? Aufgrund des Oberflächenmaterials oder der Umgebungsbedingungen haftet das Etikett möglicherweise nicht. Ist es ein langes Etikett? Verwenden Sie zum Anbringen langer Etiketten den beiliegenden Etikettenapplikator. Umseitig

Das Band ist gestaut.

Hat sich das Band um die Druckwalze verfangen? Öffnen Sie die obere Abdeckung und entfernen Sie die Bandkassette. Wenn sich die Kassette nicht entfernen lässt:

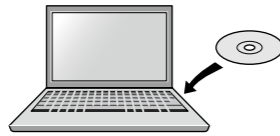
1. Halten Sie **⊙** und **⊗** gedrückt, bis sich die Walze rückwärts dreht.
2. Entfernen Sie das Band von der Walze.

 Falls Sie das gesamte Band nicht auf einmal entfernen können, gehen Sie zu Schritt 1 zurück und versuchen es erneut, bis das Band vollständig entfernt ist.

Anschließen an Ihren Computer

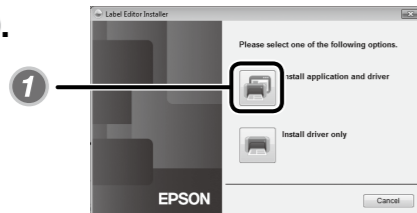
Achten Sie darauf, zuerst die Software und den Druckertreiber auf Ihrem Computer zu installieren. Schließen Sie dann den Drucker an Ihrem Computer an.

1 Legen Sie die Label Editor-CD-ROM ein.



2 Wählen Sie die Sprache aus und klicken Sie auf [Weiter].

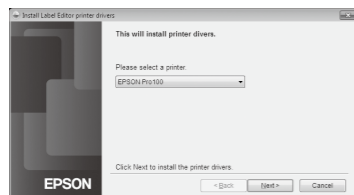
3 Klicken Sie auf 1.



4 Klicken Sie auf dem Bildschirm mit der Software-Lizenzvereinbarung auf [Ich stimme zu].

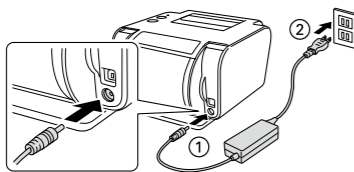
Befolgen Sie zum Installieren der Software die Anleitungen auf dem Bildschirm. Der Druckertreiber wird nach der Software-Installation installiert.

5 Wählen Sie Ihren Drucker aus und klicken Sie auf [Weiter].



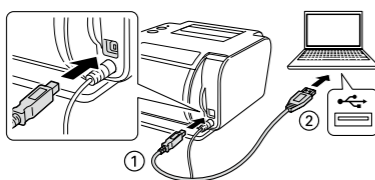
Falls ein Sicherheitsbestätigungsbildschirm angezeigt wird, klicken Sie zum Installieren auf eine Schaltfläche.

6 Schließen Sie das Netzgerät an.



Verwenden Sie nur das zu dem Gerät gehörende Netzgerät (AST2437Z1-1).

7 Schließen Sie den Drucker mit dem beiliegenden USB-Kabel an Ihrem Computer an.



**• Stellen Sie sicher, das mitgelieferte USB-Kabel zu verwenden.
• Verwenden Sie keinen USB-Hub.**

8 Drücken Sie zum Einschalten auf [On].

9 Klicken Sie auf [Fertig stellen], wenn die Abschlussmeldung erscheint.

Der Installationsvorgang ist damit abgeschlossen.

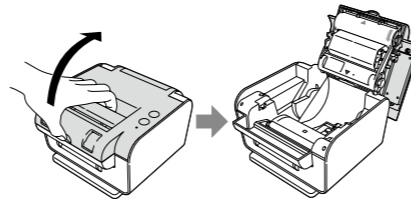
Einlegen der Kassetten

Legen Sie die Kassetten ordnungsgemäß ein, da sie andernfalls beim Schließen der oberen Abdeckung beschädigt werden könnten.

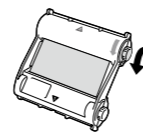
Einlegen der Tintenbandkassette

Legen Sie die Tintenbandkassette bei Verwendung von gestanztem Etikettenband nicht ein, da Etiketten auf gestanztem Etikettenband aus Thermopapier gefertigt sind.

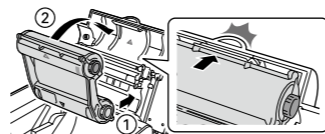
1 Schalten Sie den Drucker aus, ziehen Sie dann am Öffnungshebel und öffnen Sie die obere Abdeckung.



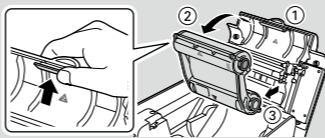
2 Drehen Sie das blaue Zahnrad an der Kassette, um das Band zu spannen.



3 Legen Sie die Tintenbandkassette so ein, dass Seite 2 oben liegt und die Kassette einrastet.



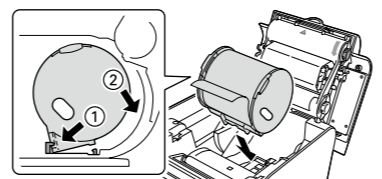
Entfernen



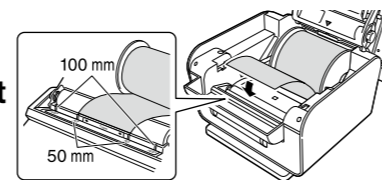
Einlegen der Bandkassette

1 Schalten Sie den Drucker aus, ziehen Sie dann am Öffnungshebel und öffnen Sie die obere Abdeckung.

2 Legen Sie die Kassette ein, bis sie einrastet.

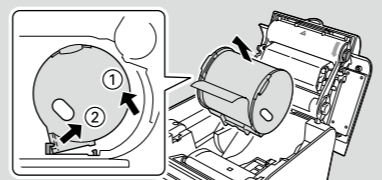


3 Führen Sie die Bandkante in den Bandedingangsschacht ein.



Entfernen

Halten Sie die Kassette an beiden Seiten fest und ziehen Sie sie heraus.



4 Schließen Sie die obere Abdeckung und schalten Sie den Drucker wieder ein.

5 Drücken Sie [On] am Drucker, um das Band zuzuführen.

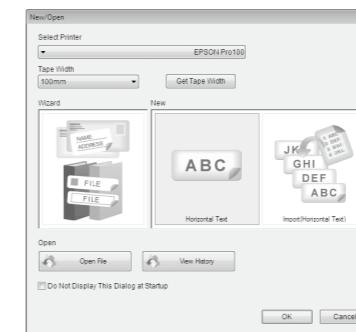
Hinweis: Führen Sie das Band bei jedem Einlegen einer Bandkassette zu.

Erstellen eines Etiketts

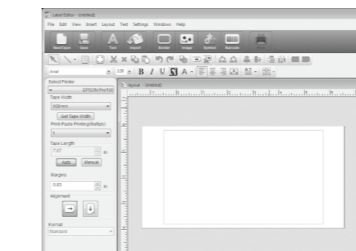
1 Starten Sie den Label Editor. Doppelklicken Sie auf das Verknüpfungssymbol auf dem Desktop.

Hinweis: Sie können den Label Editor auch über das Start-Menü von Windows starten. „Alle Programme“ - „EPSON“ - „Label Editor“ - „Label Editor“

2 Konfigurieren Sie die erforderlichen Punkte und klicken Sie auf [OK].



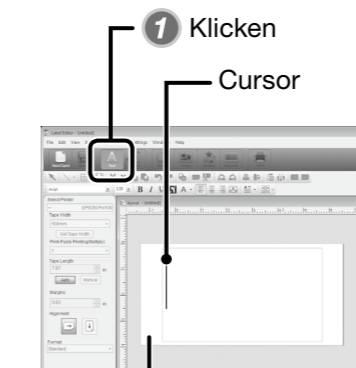
Eine leere Etikettenvorlage erscheint.



Zeichen eingeben

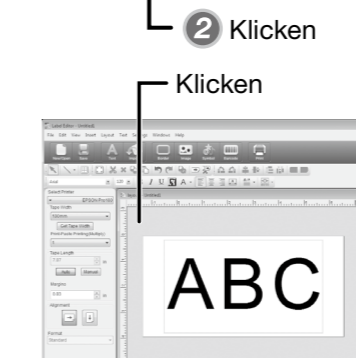
1 Klicken Sie auf A und dann auf das Band.

Der Cursor erscheint.



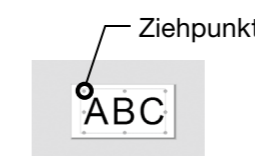
2 Geben Sie Zeichen ein.

Klicken Sie nach der Texteingabe auf einen anderen Bereich als das Band.



3 Passen Sie die Größe und Position an.

Mit Hilfe der Ziehpunkte können Sie die Größe und Position des arrangierten Textes anpassen.



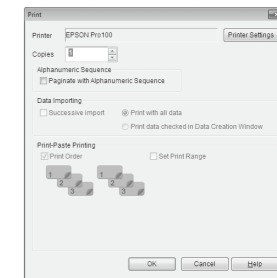
Hinweis: Sie können Symbole oder einen Rahmen zum Etikett hinzufügen. Für Details siehe „Label Editor-Bedienungsanleitung“.

Drucken von Etiketten

Vergewissern Sie sich vor dem Drucken, dass der Drucker an Ihrem Computer angeschlossen und eingeschaltet ist.

1 Klicken Sie auf [Drucken].

2 Wählen Sie einen Punkt aus und klicken Sie auf [OK].



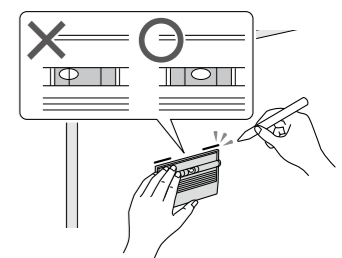
3 Bestätigen Sie die Bandbreite und klicken Sie auf [OK].

Der Druckvorgang beginnt.

Anbringen von Etiketten

1 Halten Sie den Etikettenapplikator an die Stelle für Ihr Etikett.

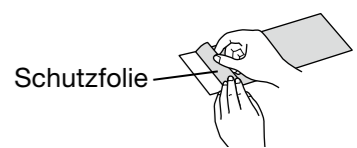
Die Markierung gibt einen groben Anhaltspunkt.



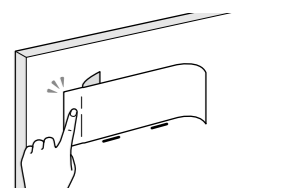
2 Zeichnen Sie Linien entlang den Kanten des Etikettenapplikators.

3 Ziehen Sie die Schutzfolie ein wenig ab.

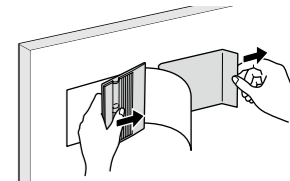
Falten Sie die abgezogene Schutzfolie um.



4 Bringen Sie das Etikett wie dargestellt an.



5 Bringen Sie das Etikett mit Hilfe des Etikettenapplikators wie dargestellt an.



Abschließen

Drücken Sie [Off] am Drucker.

Der Drucker ist ausgeschaltet. Trennen Sie das Netzgerät und USB-Kabel ab.