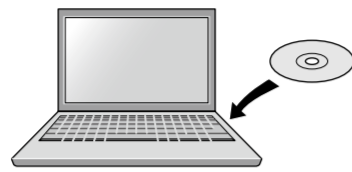


Conexión al ordenador Efetuar a ligação ao computador

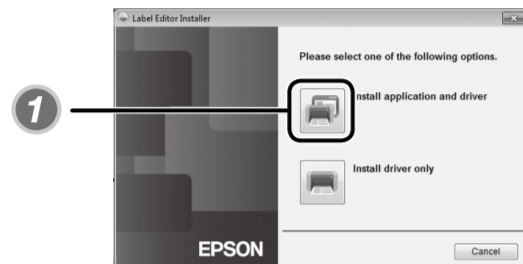
! Antes de todo, asegúrese de instalar el software y el controlador de la impresora en su ordenador. A continuación, conecte la impresora al ordenador.
Primeiro, instale o software e o controlador de impressão no computador. Em seguida, ligue a impressora ao computador.

1 Introduzca el CD-ROM Label Editor.
Insira o CD-ROM do Label Editor.



2 Seleccione el idioma y haga clic en [Siguiente].
Selecione o idioma e faça clique em [Seguinte].

3 Haga clic en **1**.
Faça clique em **1**.



4 En la pantalla del contrato de licencia del software, haga clic en [Aceptar].

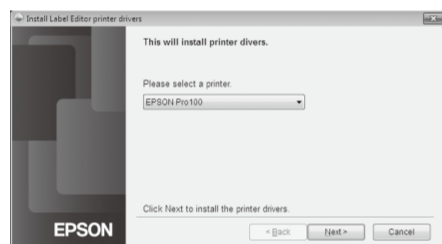
Siga las instrucciones que aparecen en pantalla para instalar el software. El controlador de la impresora se debe instalar una vez instalado el software.

Faça clique em [Concordo] no ecrã do contrato de licença do software.

Siga as instruções apresentadas no ecrã para instalar o software. O controlador de impressão é instalado depois da instalação do software.

5 Seleccione la impresora y haga clic en [Siguiente].

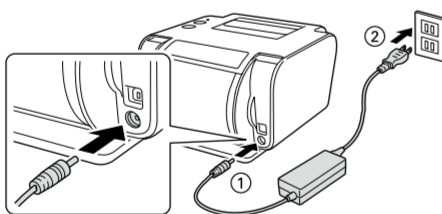
Si aparece un mensaje de confirmación de seguridad, haga clic en un botón para instalar.



Selecione a impressora pretendida e faça clique em [Seguinte].

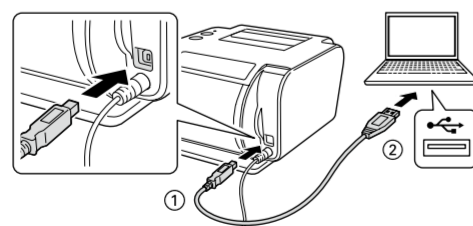
Se aparecer um ecrã de confirmação de segurança, faça clique numa tecla para efetuar a instalação.

6 Conecte el adaptador de CA.
Ligue o transformador de CA.



! Asegúrese de utilizar el adaptador de CA específico (AST2437Z1-1).
Certifique-se de que utiliza o transformador de CA adequado (AST2437Z1-1).

7 Conecte la impresora a su ordenador con el cable USB que se entrega.



Ligue a impressora ao computador com o cabo USB fornecido.

! Asegúrese de utilizar el cable USB que se entrega.
No utilice ningún concentrador USB.
Certifique-se de que utiliza o cabo USB fornecido.
Não utilize um concentrador (hub) USB.

8 Pulse **⏻** para encender la unidad.

Pressione **⏻** para ligar a impressora.

9 Cuando aparezca el mensaje de finalización, haga clic en [Finalizar].
La instalación ha finalizado.

Quando aparecer a mensagem de finalização, faça clique em [Terminar].
O processo de instalação fica assim concluído.

Instalación de los cartuchos Instalar os cartuchos

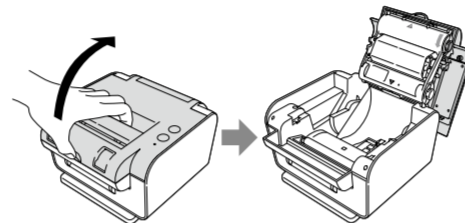
! Instale correctamente los cartuchos o éstos podrían dañarse al cerrar la tapa superior.
Instale os cartuchos corretamente ou estes poderão ficar danificados quando fechar a tampa superior.

Instalación del cartucho de cinta entintadora Instalar o cartucho da fita de tinta

! Si utiliza una etiqueta precortada, no instale el cartucho de cinta entintadora, ya que las etiquetas precortadas están fabricadas con papel sensible al calor.
Quando utilizar etiquetas pré-cortadas, não instale o cartucho da fita de tinta. Desde que as etiquetas pré-cortadas sejam de papel térmico.

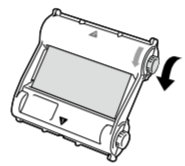
1 Apague la impresora, tire de la palanca de apertura y abra la tapa superior.

Desligue a impressora e, em seguida, puxe a alavanca de abertura e abra a tampa superior.



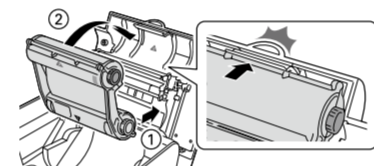
2 Gire el mecanismo azul del cartucho para tensar la cinta.

Rode o dispositivo azul do cartucho para retirar a folga.



3 Instale el cartucho de cinta entintadora con el lado **▲** hacia arriba hasta que suene al colocarse.

Instale o cartucho da fita de tinta com o símbolo **▲** voltado para cima até o encaixar no devido local.



Cómo quitarlo

Como retirar



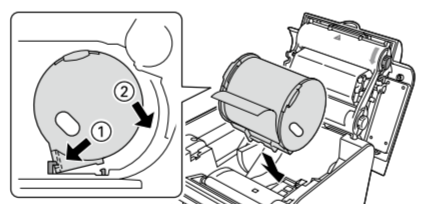
Instalación del cartucho de cinta Instalar o cartucho de fita

1 Apague la impresora, tire de la palanca de apertura y abra la tapa superior.

Desligue a impressora e, em seguida, puxe a alavanca de abertura e abra a tampa superior.

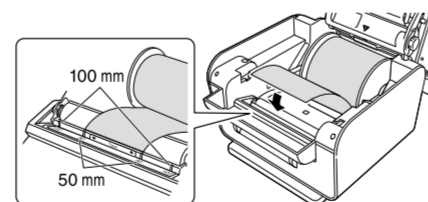
2 Introduzca el cartucho hasta que haga clic al colocarse.

Insira o cartucho até o encaixar no devido local.



3 Introduzca el borde de la cinta en la ranura de entrada de la cinta.

Insira a extremidade da fita na ranhura de entrada da fita.

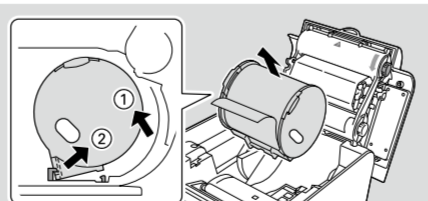


Cómo quitarlo

Sujete el carrete por ambos lados y tire de él hacia afuera.

Como retirar

Segure em ambos os lados do cartucho e puxe-o para fora.



4 Cierre la tapa superior y vuelva a encender la impresora.

Feche a tampa superior e volte a ligar a impressora.

5 Pulse **⏻** en la impresora para cargar la cinta.

Pressione a tecla **⏻** da impressora para alimentar a fita.

Recuerde: cargue la cinta cada vez que instale un cartucho de cinta.
Memorando: Alimente a fita sempre que instalar um cartucho de fita.

Creación de una etiqueta Criar uma etiqueta

1 Inicie Label Editor.
Haga doble clic en el icono de acceso directo del escritorio.

Inicie o Label Editor.

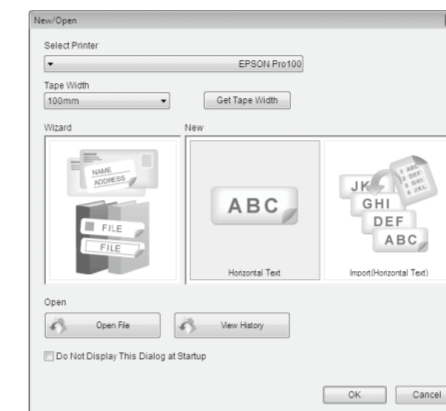
Faça duplo clique no ícone de atalho situado no ambiente de trabalho.

Recuerde: también puede iniciar Label Editor desde el menú Inicio de Windows:
"Todos los programas" - "EPSON" - "Label Editor" - "Label Editor"

Memorando: Pode também iniciar o Label Editor a partir do menu Iniciar do Windows:
"Todos os Programas" - "EPSON" - "Label Editor" - "Label Editor"

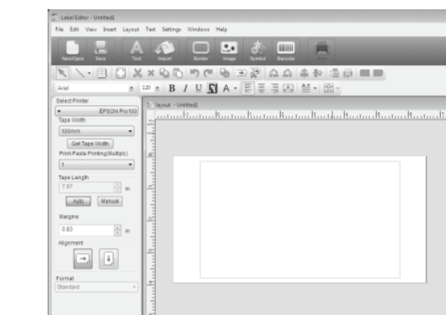
2 Configure los elementos necesarios y haga clic en [Aceptar].

Configure os itens necessários e faça clique em [OK].



Aparecerá una plantilla de etiqueta en blanco.

Aparece um modelo de etiqueta branca.



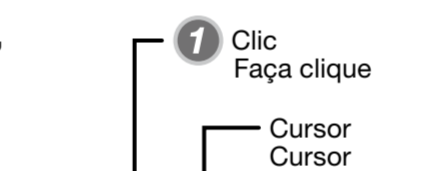
Introducción de caracteres Introduzir caracteres

1 Haga clic en **A** y a continuación, en la cinta.

Aparecerá el cursor.

Faça clique em **A** e, em seguida, faça clique na fita.

Aparece o cursor.

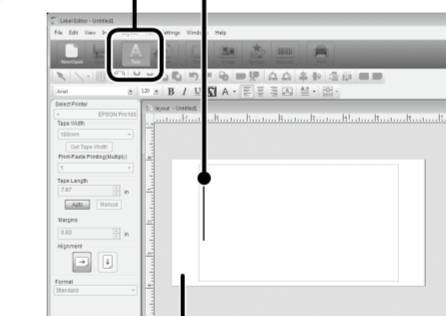


2 Introduzca los caracteres.

Una vez introducido el texto, haga clic en otra zona que no sea la cinta.

Introduza os caracteres.

Depois de introduzir o texto, faça clique numa área que não a fita.

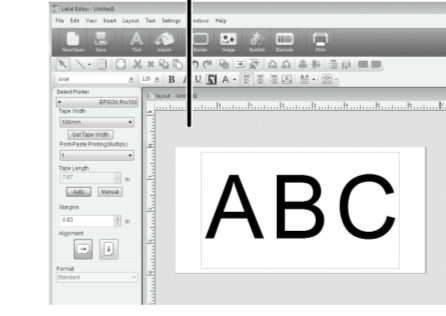


3 Ajuste el tamaño y la posición.

Con los indicadores de escala podrá ajustar el tamaño y la posición del texto.

Ajuste o tamanho e a posição.

Utilizando as pegas de dimensionamento, poderá ajustar o tamanho e a posição do texto disposto.



Recuerde: puede añadir símbolos o un borde en la etiqueta. Para más información, consulte el "Manual de usuario de Label Editor".

Memorando: Pode adicionar símbolos ou uma margem à etiqueta. Para mais informações, consulte o "Guia do utilizador do Label Editor".

Impresión de etiquetas Imprimir etiquetas

Antes de imprimir, compruebe que la impresora está conectada al ordenador y encendida.

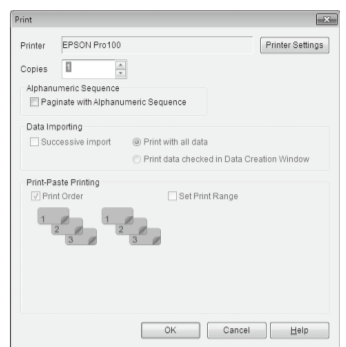
Antes de imprimir, verifique se a impressora está ligada ao computador que está a utilizar e em funcionamento.

1 Haga clic en **A**.

Faça clique em **A**.

2 Seleccione un elemento y haga clic en [Aceptar].

Selecione um item e faça clique em [OK].



3 Confirme el ancho de la cinta y haga clic en [Aceptar].

La impresión comenzará.

Confirme a largura da fita e faça clique em [OK].

A impressão inicia.

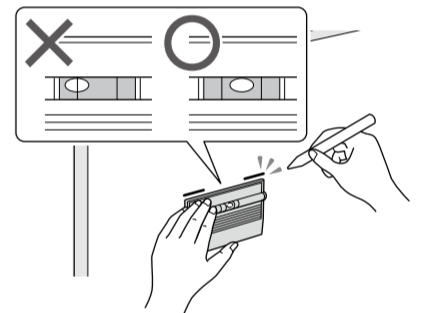
Colocación de etiquetas Aplicar etiquetas

1 Coloque la herramienta para aplicar etiquetas en el lugar donde desea colocar la etiqueta.

La marca niveladora sirve de guía.

Posicione a ferramenta de aplicação de etiquetas no local onde pretende colocar a etiqueta.

O nível indica um guia áspero.



2 Dibuje las líneas a lo largo del borde de la herramienta para aplicar etiquetas.

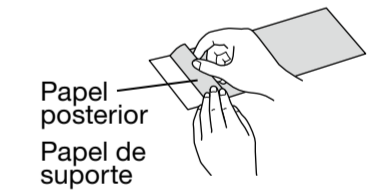
Desenhe linhas ao longo da extremidade da ferramenta de aplicação de etiquetas.

3 Retire un poco del papel posterior.

Doble el trozo de papel que haya retirado.

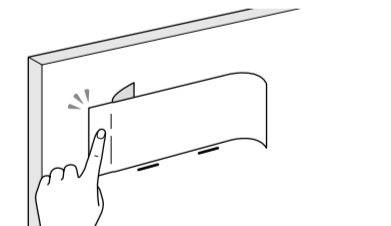
Descole um bocado do papel de suporte.

Dobre o papel de suporte que descolou.



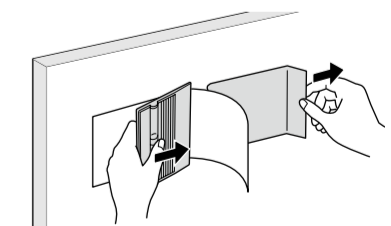
4 Coloque la etiqueta tal y como se muestra.

Aplique a etiqueta da forma apresentada.



5 Coloque la etiqueta con ayuda de la herramienta para aplicar etiquetas tal y como se muestra.

Aplique a etiqueta utilizando a ferramenta de aplicação de etiquetas da forma apresentada.



Acabado Terminar

Pulse **⏻** en la impresora.

La unidad se apaga. Desconecte el adaptador de CA y el cable USB.

Pressione a tecla **⏻** da impressora.

A impressora desliga. Desligue o transformador de CA e o cabo USB.