

EN Setup Guide

UK Посібник зі встановлення

RU Руководство по установке

AR دليل الإعداد

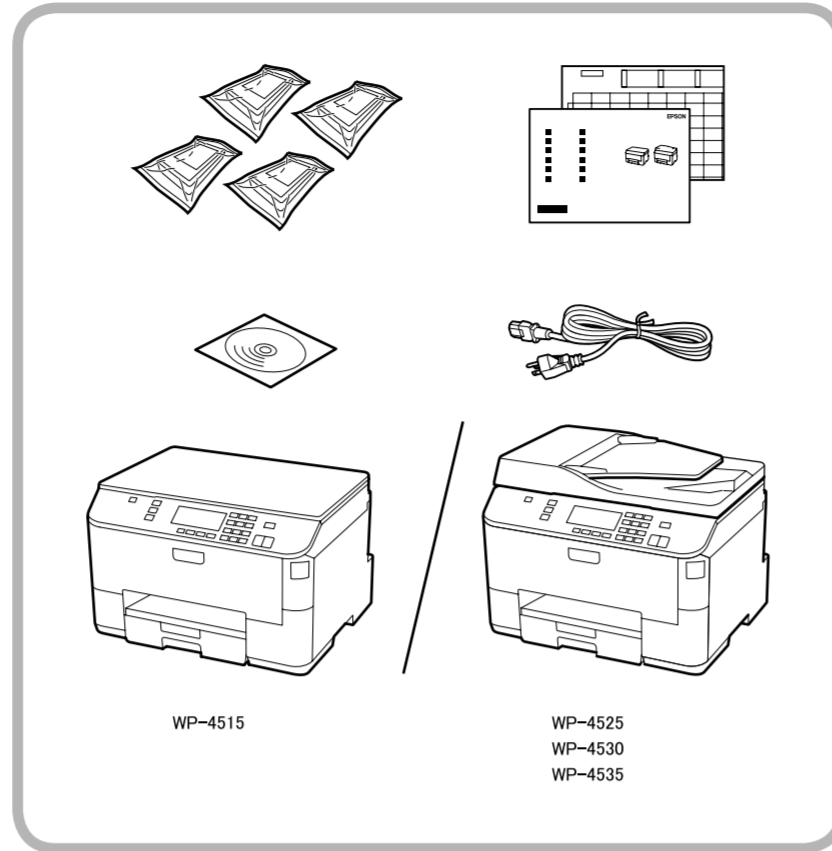
Contents may vary by location.
В зависимости от страны поставки комплектация может отличаться.

Вміст може відрізнятись залежно від країни.
قد تختلف المحتويات باختلاف المنطقة.



412143300

Copyright © 2011 Seiko Epson Corporation. All rights reserved.
Printed in XXXXX



Обладнання відповідає вимогам Технічного регламенту обмеження використання деяких небезпечних речовин в електричному та електронному обладнанні.

Информация об изготовителе
Seiko Epson Corporation (Япония)
Юридический адрес: 4-1, Ниси-Синзюку, 2-Чоме, Синзюку-ку, Токио, Япония
Срок службы: 3 года

1 Remove all protective materials. Снимите все защитные материалы. **2** Видаліть усі захисні матеріали. قد تختلف المحتويات باختلاف المنطقة.

3 **4** **5** **6** **7** **8**

9 **10** **11** **12** Select a language. Выберите язык. **13** **14** **15** **16** Select. Выберите. **17** **18** **19** **20** **21** **22** **23** **24** **25**

26 **27** **28** **29**

17 Enter the date. Введите дату. **18** Enter the time. Введите время.

20 For the initial setup, make sure you use the ink cartridges that came with this printer. Для первоначальной настройки используйте картриджи из комплекта поставки принтера. لإجراء الإعداد الأولي تأكد من استخدام خراطيش الحبر المرفقة بهذه الطابعة.

22 **23** **24** **25** Insert all four cartridges. Press each one until it clicks. Вставьте все четыре картриджа. Нажимайте до щелчка.

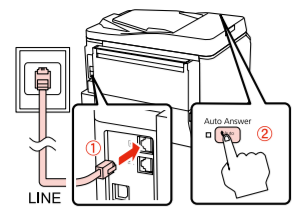
26 Now install CD and follow the instructions. Вставьте CD и выполните инструкции.

27 **28** **29**

When not setting up with Wi-Fi, press **Copy** to change the screen. Если настройка Wi-Fi не требуется, нажмите **Copy**, чтобы перейти к следующему экрану.

Якщо встановлення здійснюється не через бездротове підключення Wi-Fi, натисніть **Copy**, щоб перейти до наступного вікна. عند عدم الإعداد مع Wi-Fi، اضغط على **Copy** لتغيير الشاشة.

28



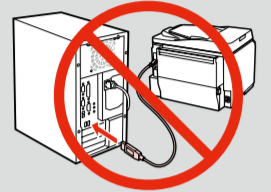
Connect, then turn on auto answer.
Подключите, затем включите автоответчик.

Підключіться, відтак увімкніть автовідповідач.
قم بتوصيل الخط, ثم قم بتشغيل الرد التلقائي.

See "Connecting to a Phone Line" in the online *User's Guide* for details on connecting a phone or answering machine. См. раздел "Подключение к телефонной линии" в интерактивном *Руководстве пользователя* для получения сведений о подключении телефона или автоответчика.

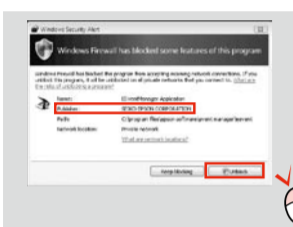
Див. розділ "Підключення до телефонної лінії" в онлайн-овому *Посібнику користувача* для отримання відомостей про підключення телефону або автовідповідача. انظر "الاتصال بخط هاتف" في دليل التشغيل الأساسي للتعرف على التفاصيل الخاصة بتوصيل هاتف أو جهاز رد.

29



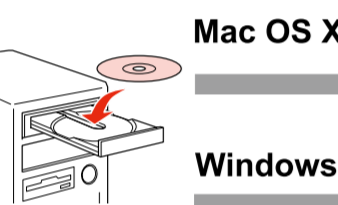
Do not connect the USB cable until you are instructed to do so.
Подсоединяйте USB-кабель, ТОЛЬКО когда появится соответствующее указание.

Не під'єднуйте кабель USB, доки не отримаєте вказівки зробити це.
لا تقم بتوصيل كابل USB حتى يُطلب منك ذلك.



If the Firewall alert appears, allow access for Epson applications.
При возникновении сигнала тревоги брандмауэра разрешите доступ к приложениям Epson.

У разі виникнення сигналу тривоги брандмауэра дозвольте доступ до програм Epson.
إذا ظهر تنبيه جدار الحماية، فاسمح لتطبيقات Epson بالوصول.



30



Select.
Выберите.

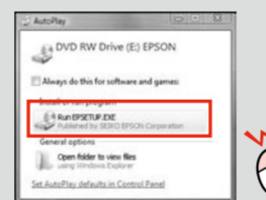
Виберіть.

حدد.

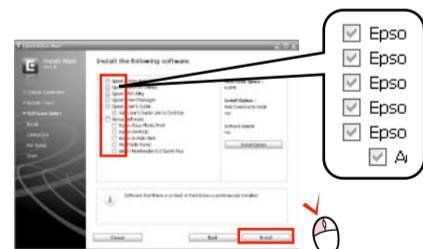
Windows: No installation screen?
Windows: Окно установки не появилось?
Windows: Вікно встановлення не з'явилося?
نظام Windows: لم يتم عرض شاشة التثبيت؟



Windows 7/Vista: AutoPlay window
Windows 7/Vista: окно автозапуска.
Windows 7/Vista: вікно автовідтворення.
نظام التشغيل Windows 7/Vista: نافذة التشغيل التلقائي.



31



Select.
Выберите.

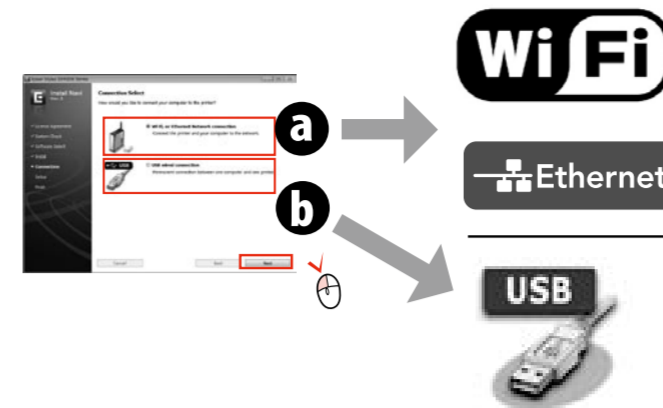
Виберіть.

حدد.

Only the software with a selected check box is installed. **Epson Online Guides** contain important information such as troubleshooting and error indications. Install them if necessary.
Установлено только выбранное ПО. **Интерактивные руководства Epson** содержат важную информацию, например о поиске и устранении неисправностей, указаниях ошибок. Установите их при необходимости.
Встановлено тільки вибране ПЗ. **Інтерактивні посібники Epson** містять важливу інформацію, наприклад про пошук та усунення несправностей і індикації помилок. Встановіть їх, якщо потрібно.

لا يتم تثبيت إلا البرنامج الذي يوجد مربع اختيار محدد بجواره. تحتوي أدلة Epson عبر الإنترنت على معلومات هامة مثل استكشاف المشكلات وإصلاحها ومؤشرات الأخطاء، قم بتثبيتها عند الضرورة.

32



Select or .
Выберите или .

Виберіть або .
حدد أو .

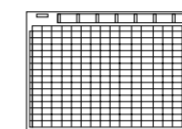
To connect via Wi-Fi, make sure that Wi-Fi is enabled on your computer. Follow the on-screen instructions. If the network connection failed, refer to the online *Network Guide*.

Для подключения по Wi-Fi убедитесь, что Wi-Fi включено на компьютере. Выполните экранные инструкции. При сбое сетевого подключения см. интерактивное *Руководство по работе в сети*.

Для підключення по Wi-Fi переконайтеся, що Wi-Fi увімкнено на комп'ютері. Виконайте екранні інструкції. У разі збою мережного підключення див. *Посібник по роботі в мережі*.

للتوصيل عبر Wi-Fi، تأكد من تمكين Wi-Fi بالكمبيوتر. اتبع الإرشادات التي تظهر على الشاشة. عند فشل اتصال الشبكة، راجع دليل شبكة الاتصال على الإنترنت.

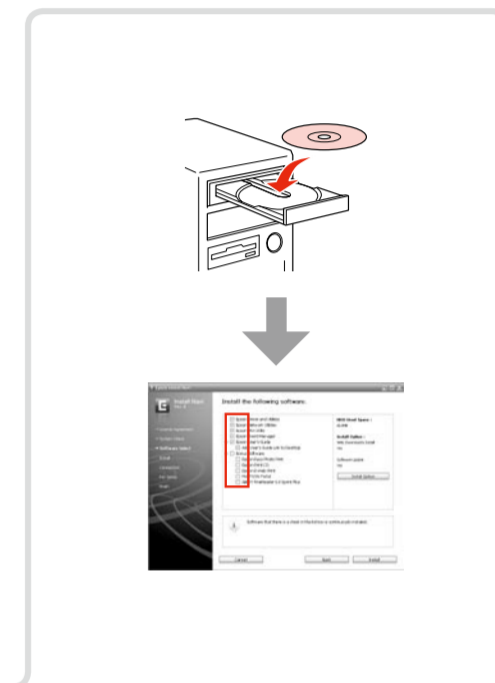
Getting More Information
Дополнительная информация
Додаткова інформація
الحصول على مزيد من المعلومات



See the sheet for the important safety instructions.

См. лист с важными инструкциями по технике безопасности.
Див. аркуш з важливими вказівками з техніки безпеки.
انظر الورقة لمعرفة تعليمات الأمان الهامة.

Two online manuals are installed from the CD.
Два інтерактивних руководства устанавливаются с компакт-диска.
3 CD встановлено два онлайн-ових посібники.
يتم تثبيت دليلين أو ثلاثة أدلة من القرص المضغوط.



Icon of a PDF file. EPSON WP-XXXX User's Guide. Use's Guide (PDF file).
Руководство пользователя (файл PDF)
Посібник користувача (файл PDF)
دليل المستخدم (ملف بتنسيق PDF)

Icon of a HTML file. EPSON Network Guide. Network Guide (HTML file).
Руководство по работе в сети (файл HTML)
Посібник по роботі в мережі (файл HTML)
دليل شبكة الاتصال (ملف بتنسيق HTML)

Icon of a question mark. No online manuals? Install the CD and select **Epson Online Guides** in the installer screen.
Нет интерактивных руководств? Вставьте CD и выберите **Интерактивные руководства Epson** в окне программы установки.
Немає онлайн-ових посібників? Вставте CD і виберіть **Інтерактивні посібники Epson** у вікні програми встановлення.
لا توجد أدلة عبر الإنترنت؟ أدخل القرص المضغوط وحدد أدلة Epson عبر الإنترنت في شاشة برنامج التثبيت.

To read the online guide, you must have Adobe Acrobat Reader 5.0 or later, or Adobe Reader, installed on your computer.
Для чтения данного интерактивного руководства на компьютере должна быть установлена программа Adobe Acrobat Reader 5.0 и выше или Adobe Reader.
Для роботи з онлайн-овими посібниками на комп'ютері необхідно встановити програмне забезпечення Adobe Acrobat Reader 5.0 або новішої версії або Adobe Reader.
لقرءة الدليل على الإنترنت، يجب أن تثبت Acrobat Reader 5.0 أو الإصدار الأحدث، أو Adobe Reader على جهاز الكمبيوتر الخاص بك.