



AL-MX200 Series

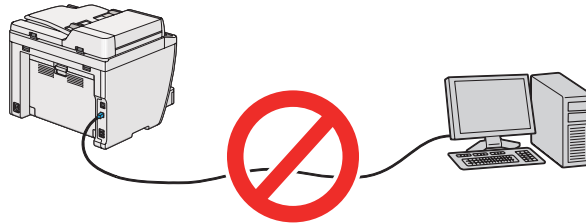
РЪКОВОДСТВО за инсталиране на софтуера

NPD4758-00 BG

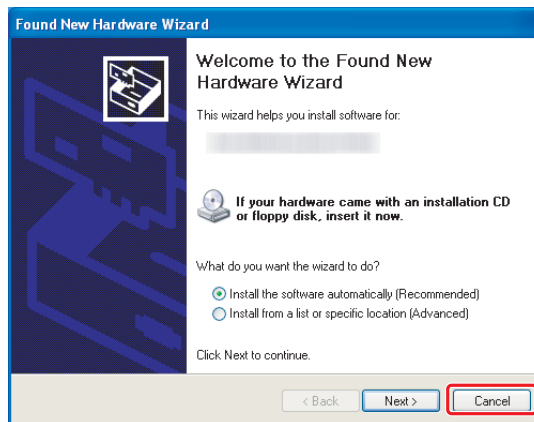
Инсталиране на софтуера

Забележка за USB връзката:

- ❑ Не свързвайте USB кабела преди да сте инструктирани да направите това.



- ❑ Ако се появи този екран, кликнете върху **Cancel (Отмяна)**.



Забележка за Ethernet връзката:

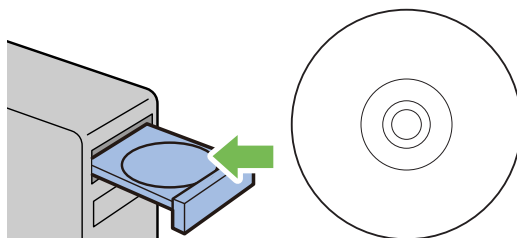
Свържете и включете принтера преди да инсталирате софтуера.

Забележка за безжична връзка (само AL-M200DWF):

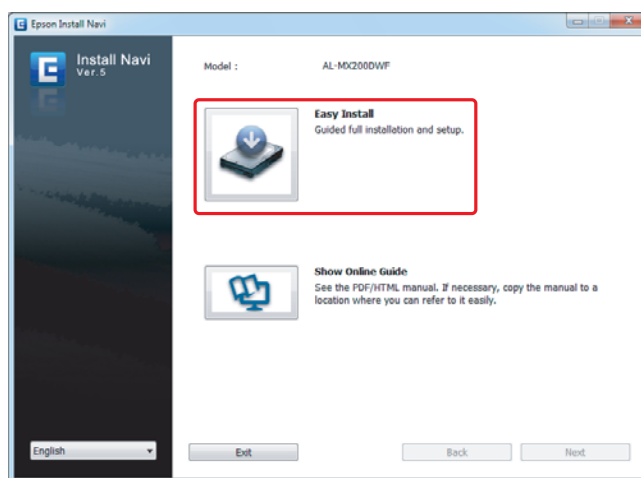
Вижте *Wireless Network Setup Guide*.

Инсталиране на драйверите на принтера на компютри под Windows

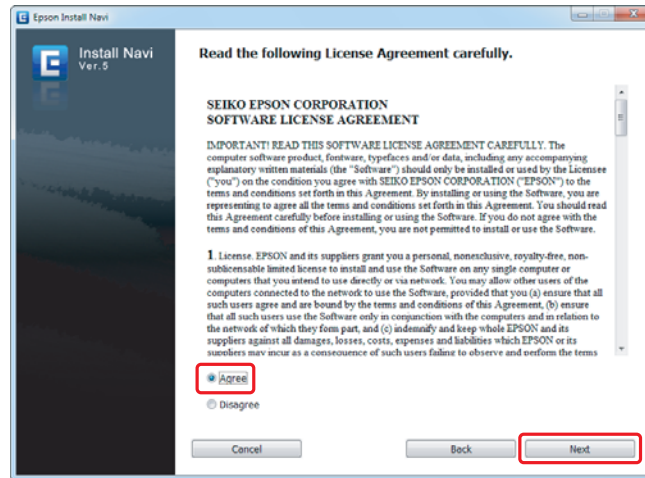
1. Поставете Software Disc.



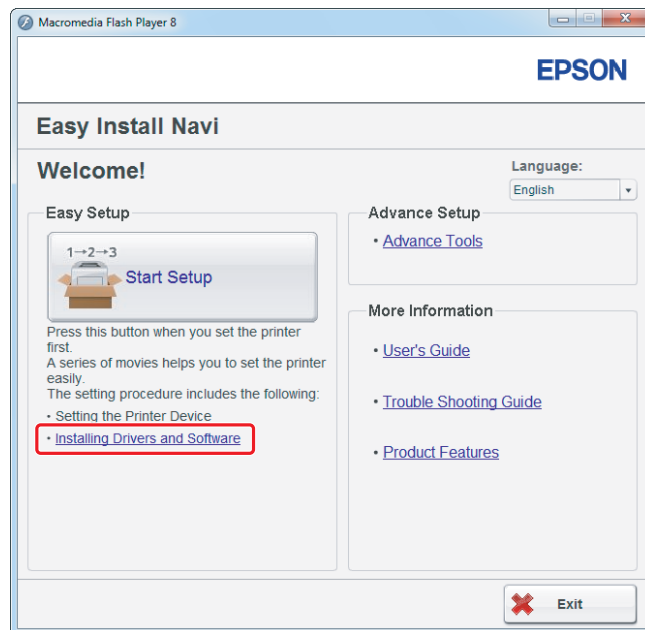
2. Изберете език от полето със списъка в долната лява част на екрана и след това кликнете върху **Easy Install**.



3. Ако одобрявате условията на **SOFTWARE LICENSE AGREEMENT (ЛИЦЕНЗИОННО СПОРАЗУМЕНИЕ ЗА СОФТУЕР)**, изберете **Agree** и кликнете върху **Next**.



4. Кликнете върху **Installing Drivers and Software**.

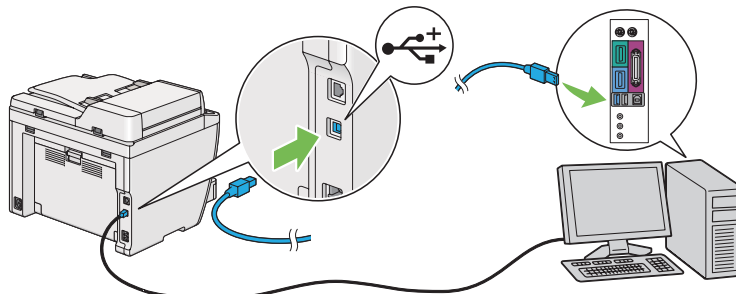


За настройка на USB връзката вижте “Настройка на USB връзката” на страница 5.

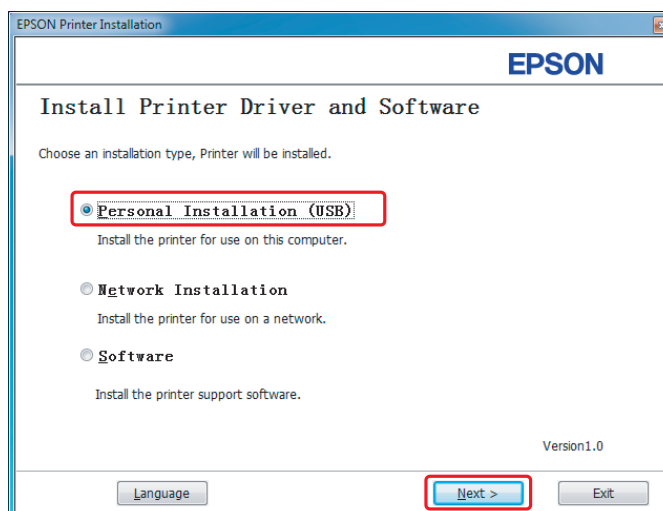
За настройка на Ethernet връзката вижте “Настройка на Ethernet връзката” на страница 6.

Настройка на USB връзката

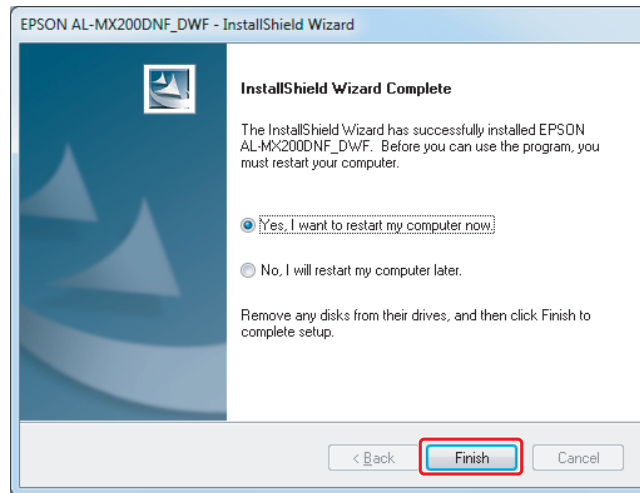
1. Свържете принтера и компютъра с USB кабел и включете принтера.



2. Изберете **Personal Installation (USB)** и кликнете върху **Next**.

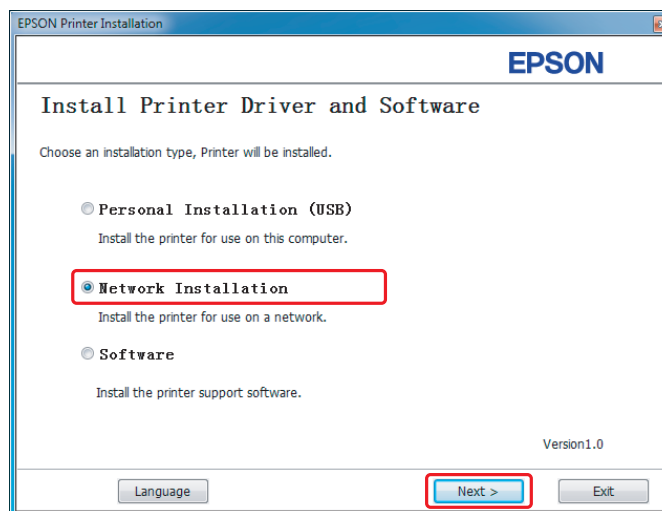


3. Кликнете върху **Finish**.

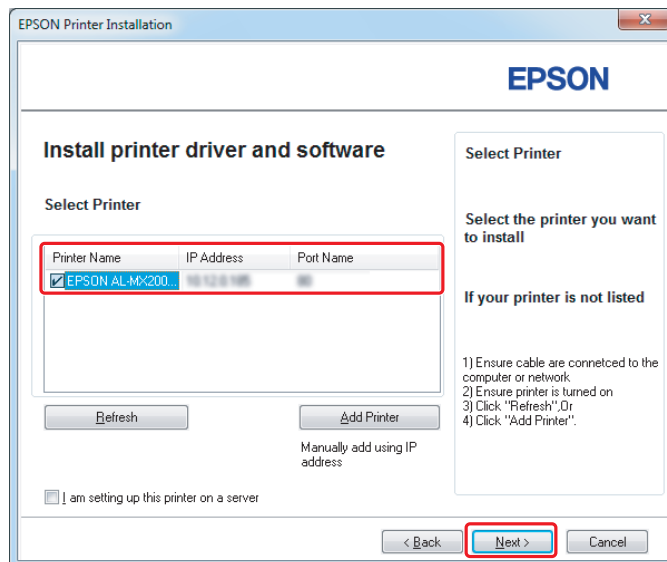


Настройка на Ethernet връзката

1. Изберете **Network Installation** и кликнете върху **Next**.

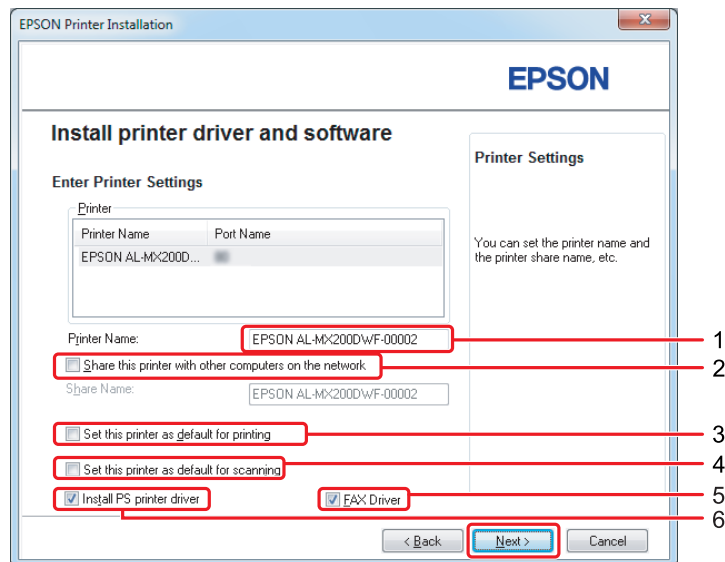


2. Изберете принтера и кликнете върху **Next**.



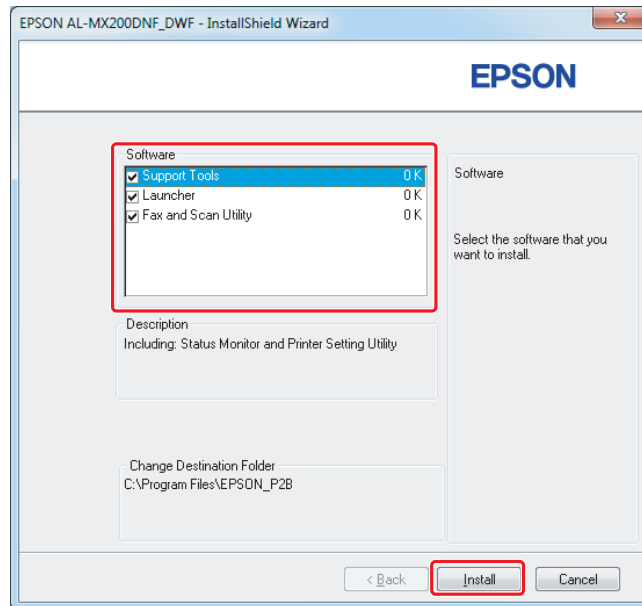
Забележка:

- ❑ Ако конкретният принтер не е показан в списъка, кликнете върху **Refresh** за обновяване на списъка, или върху **Add Printer** за ръчно добавяне на принтера в списъка.
- ❑ Ако сте инсталирали принтера на сървъра, изберете квадратчето за отметка **I am setting up this printer on a server**.
- ❑ Когато използвате AutoIP, в програмата за инсталиране се показва 0.0.0.0. Преди да продължите, въведете валиден IP адрес.

3. Задайте настройките на принтера и кликнете върху **Next**.

1	Въведете името на принтера.
2	Ако желаете принтерът да се използва в мрежата, изберете квадратчето за отметка Share this printer with other computers on the network .
3	Ако желаете да използвате принтера като принтер за печат по подразбиране, изберете квадратчето за отметка Set this printer as default for printing .
4	Ако желаете да използвате принтера като принтер за сканиране по подразбиране, изберете квадратчето за отметка Set this printer as default for scanning .
5	Ако желаете да използвате факс функцията на принтера, изберете квадратчето за отметка FAX Driver .
6	Ако желаете да инсталирате PS драйвера на принтера, изберете квадратчето за отметка Install PS printer driver .

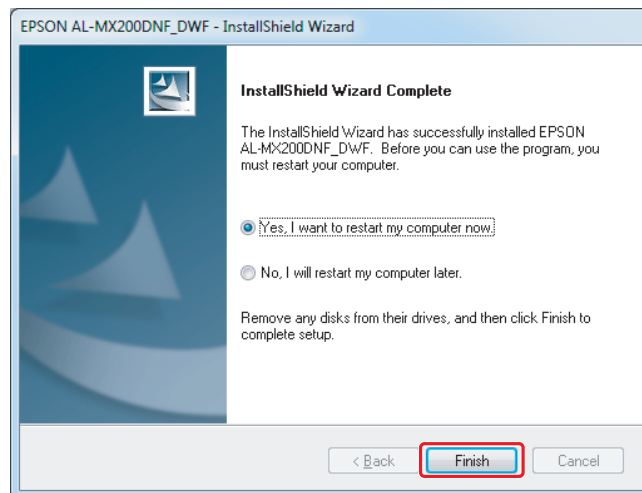
- Изберете софтуера и документацията за инсталиране и кликнете върху **Install**.



Забележка:

За да промените папката, в която ще инсталирате, кликнете върху **Browse**.

- Кликнете върху **Finish**.

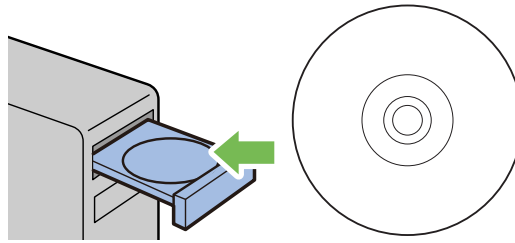


Вижте “Отпечатване на тестова страница” на страница 17.

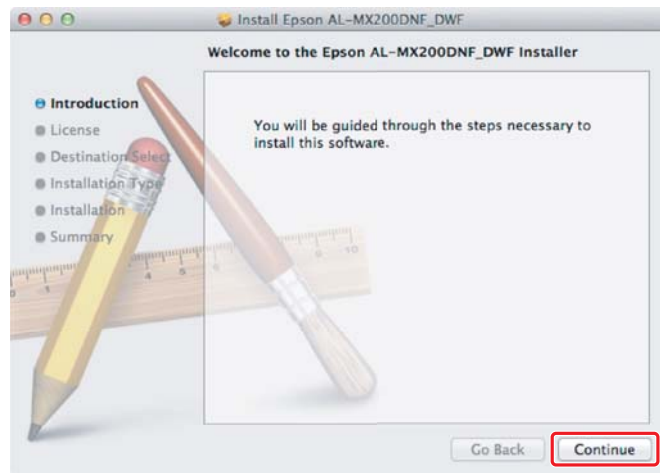
Инсталиране на драйверите на принтера на компютри под Mac OS X

Инсталиране на драйвер на принтер

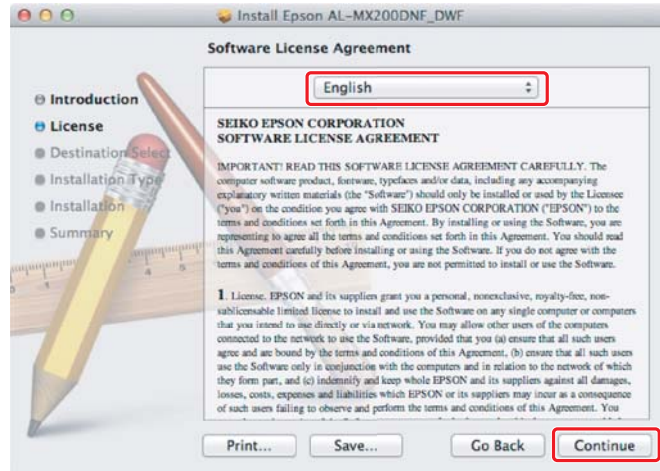
1. Поставете Software Disc.



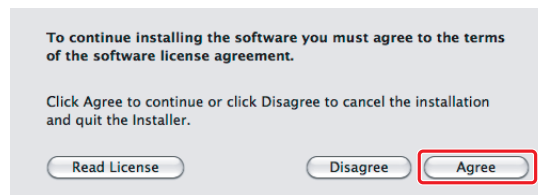
2. За да инсталирате желаня софтуер, кликнете двукратно върху изпълнимия файл.
3. Кликнете върху **Continue (Продължаване)**.



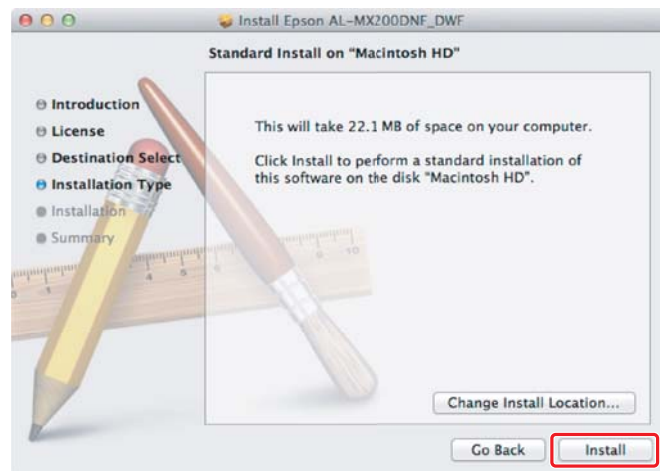
4. Изберете език и кликнете върху **Continue (Продължаване)**.



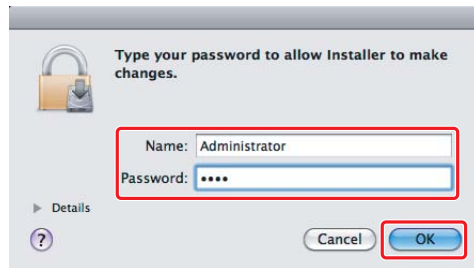
5. Ако одобрявате условията на лицензното споразумение за софтуера, кликнете върху **Agree (Одобрявам)**.



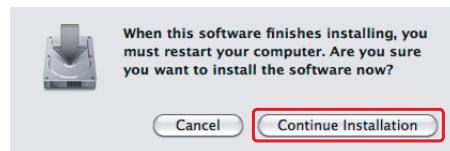
6. Кликнете върху **Install (Инсталиране)**.



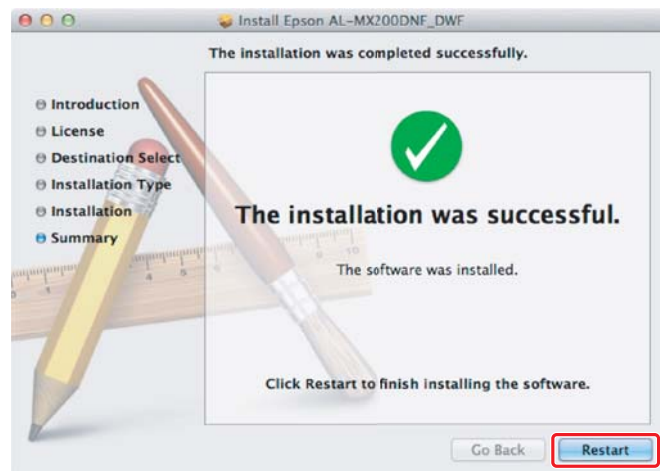
7. Въведете име на администратора, парола и кликнете върху **OK**.



8. Кликнете върху **Continue Installation (Продължаване на инсталирането)**.



9. Кликнете върху **Restart**.

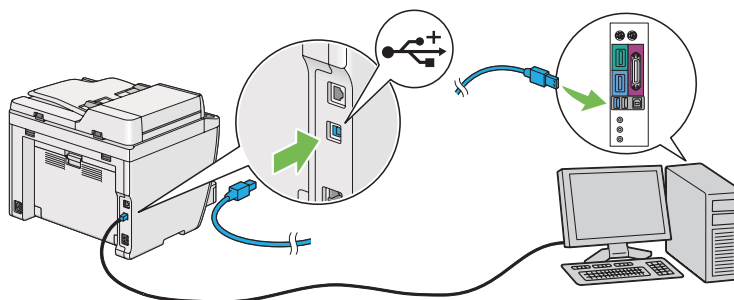


Добавяне на принтер

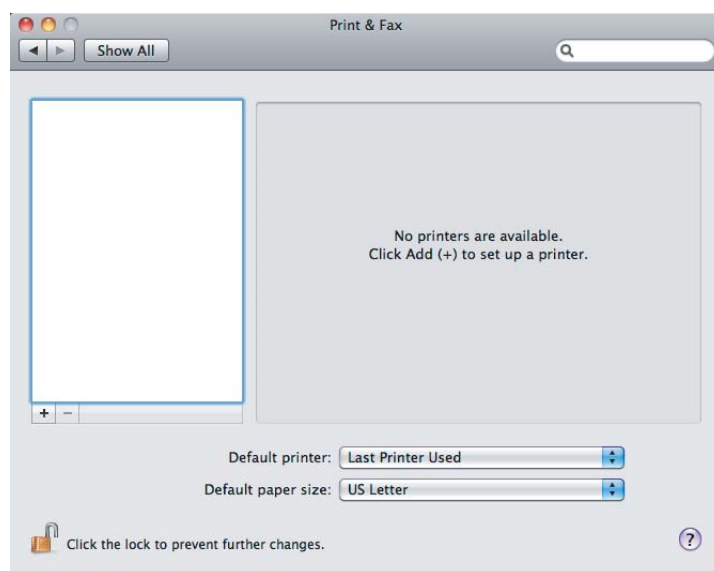
За USB връзка

Забележка:

Свържете принтера и компютъра с USB кабел и включете принтера.



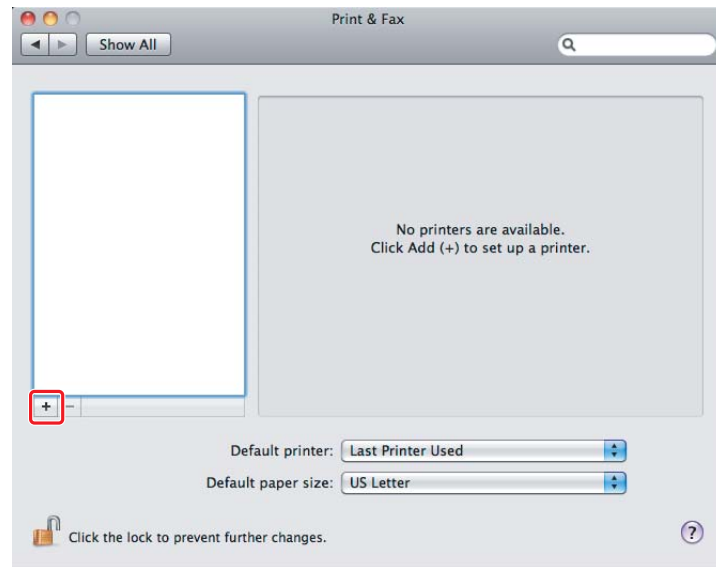
1. Отворете **Print & Fax (Печат и факс) (Print & Scan (Печат и сканиране)** за Mac OS X 10.7).



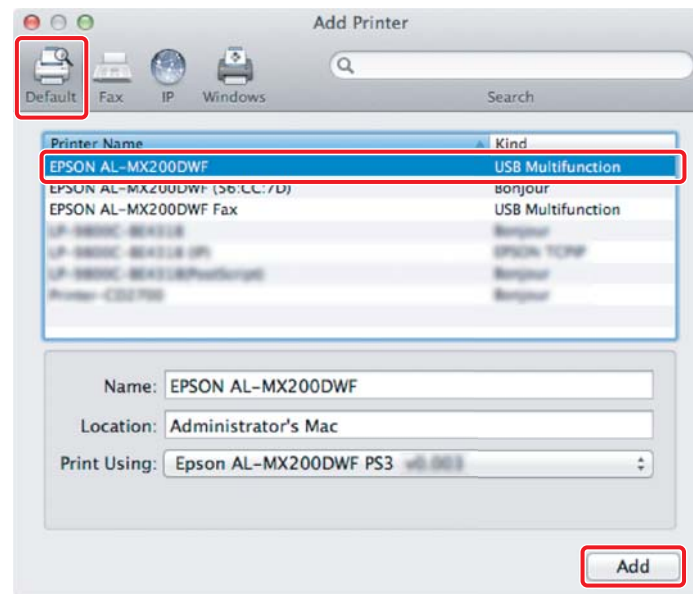
Забележка:

- Можете да намерите **Print & Fax (Печат и факс) (Print & Scan (Печат и сканиране)** за Mac OS X 10.7 в **System Preferences (Системни предпочитания)**.
- Ако принтерът е вече добавен, преминете към “Отпечатване на тестова страница” на страница 17.

2. Кликнете върху **+**.



3. Кликнете върху **Default Browser (Браузър по подразбиране)**, изберете принтера, който ще се използва и кликнете върху **Add (Добавяне)**.

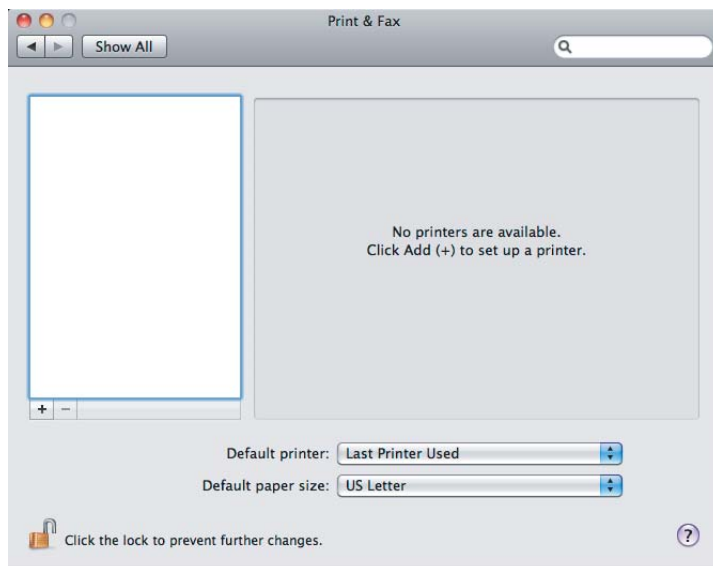


За Ethernet връзка

Забележка:

Проверете дали принтерът е свързан към мрежата.

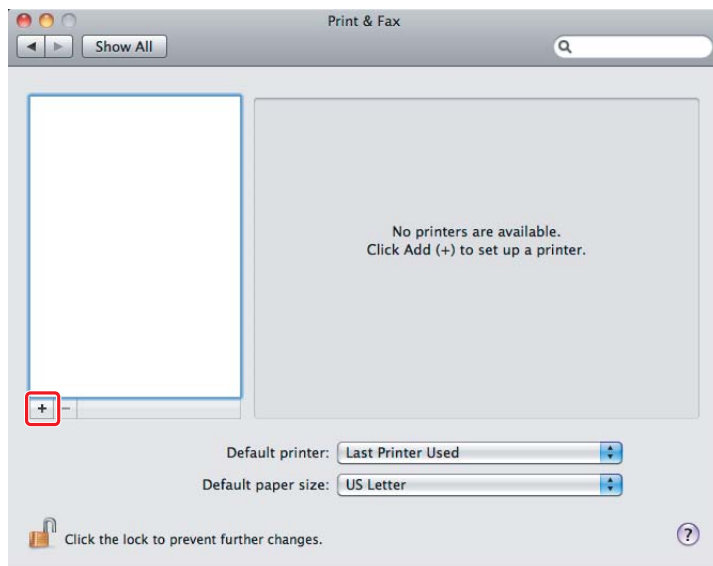
1. Отворете **Print & Fax (Печат и факс) (Print & Scan (Печат и сканиране))** за Mac OS X 10.7).



Забележка:

- Можете да намерите **Print & Fax (Печат и факс) (Print & Scan (Печат и сканиране))** за Mac OS X 10.7) в **System Preferences (Системни предпочитания)**.
- Ако принтерът е вече добавен, преминете към “Отпечатване на тестова страница” на страница 17.

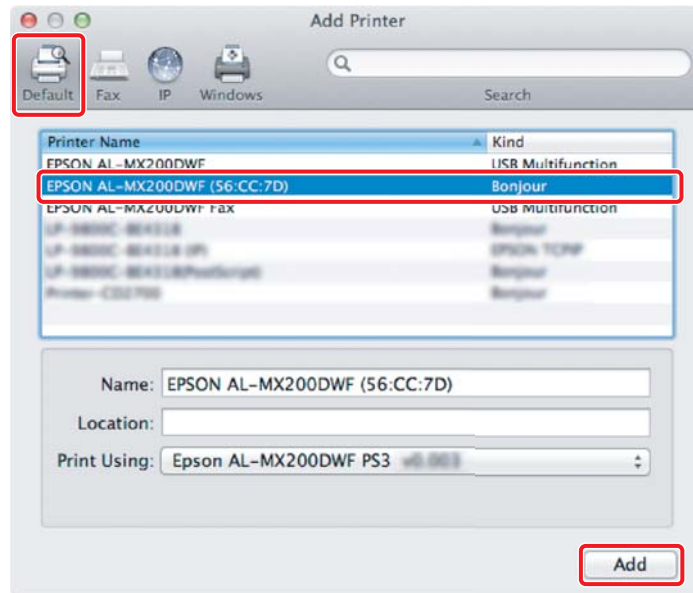
2. Кликнете върху **+**.



3. Изберете принтера, който ще се използва.

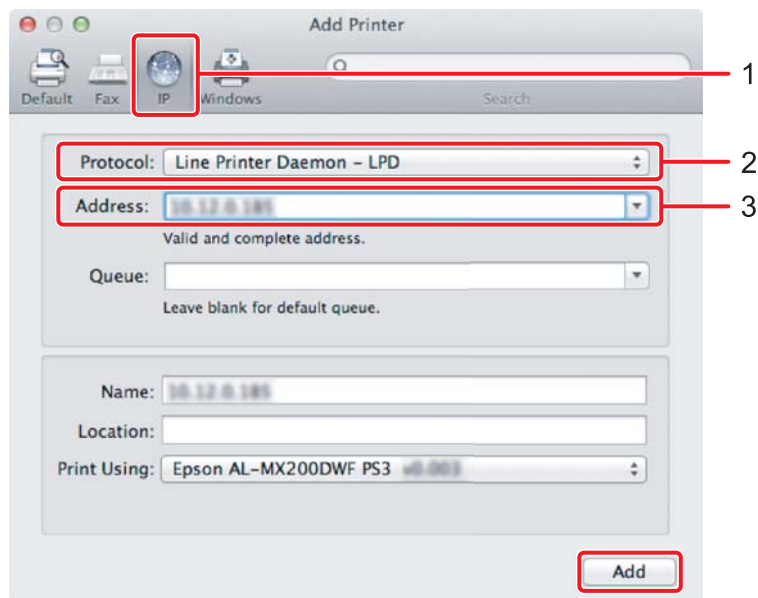
За Bonjour

Кликнете върху **Default Browser (Браузър по подразбиране)**, изберете принтера и кликнете върху **Add (Добавяне)**.



За IP Printing (IP печат)

Задайте настройките за IP печатане и кликнете върху **Add (Добавяне)**.



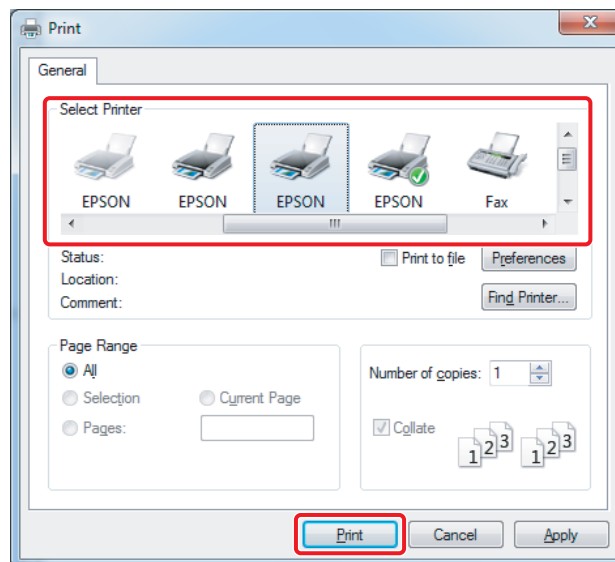
1	Кликнете върху IP .
2	Изберете Line Printer Daemon - LPD за Protocol .
3	Въведете IP адреса на принтера.

Отпечатване на тестова страница

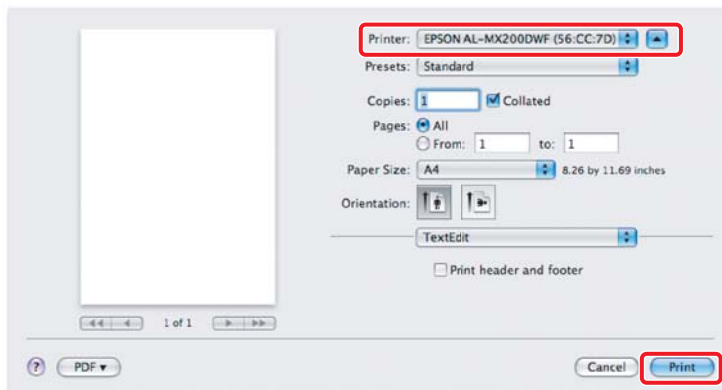
Отпечатайте една тестова страница, за да проверите дали софтуерът е инсталиран правилно. Указанията по-долу обясняват как се печата от типичното приложение.

1. Отворете файла за печат във Вашето приложение.
2. От менюто **File (Файл)** кликнете върху **Print (Печат)**.
3. Потвърдете, че принтерът е избран и кликнете върху **Print (Печат)**.

За Windows:



За Mac OS X:



За повече информация

За подробности по софтуера вижте *User's Guide*.

