

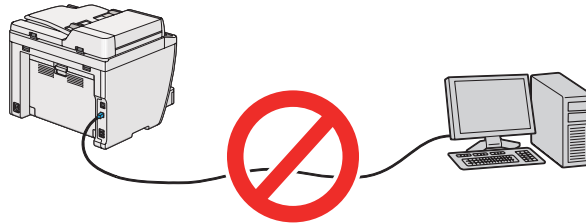
AL-MX200 Series

Průvodce instalací softwaru

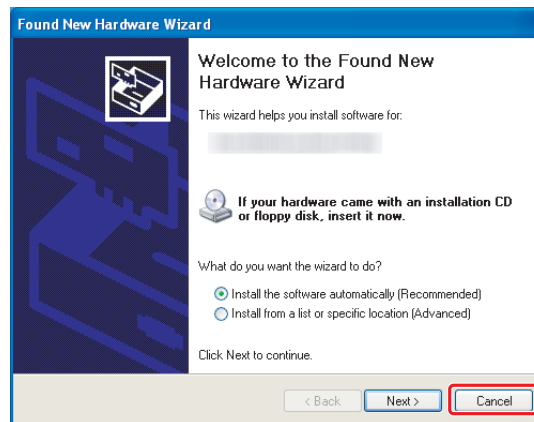
Instalace softwaru

Poznámka k připojení USB:

- ❑ *Nepřipojujte kabel USB, dokud k tomu nedostanete pokyn.*



- ❑ *Pokud se zobrazí tato obrazovka, klepněte na tlačítko **Cancel (Storno)**.*



Poznámka k ethernetovému připojení:

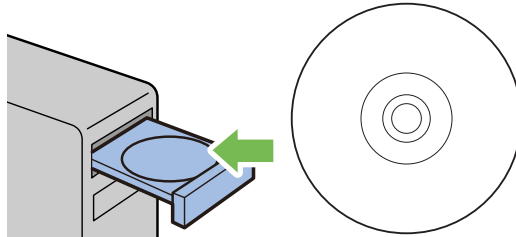
Před instalací softwaru připojte a zapněte tiskárnu.

Poznámka k bezdrátovému připojení (pouze model AL-M200DWF):

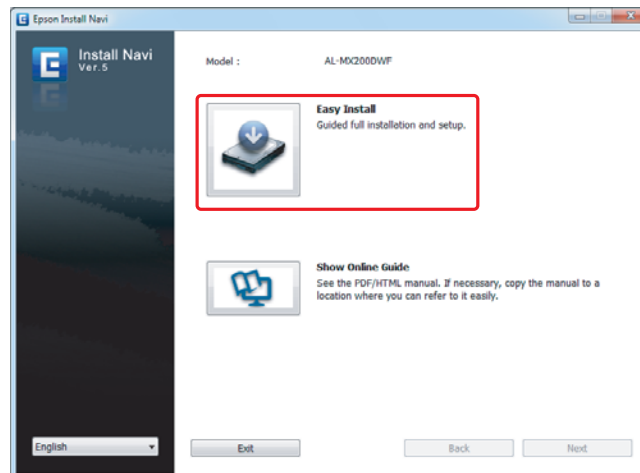
Viz Průvodce nastavením bezdrátové sítě.

Instalace ovladačů tiskárny na počítače se systémem Windows

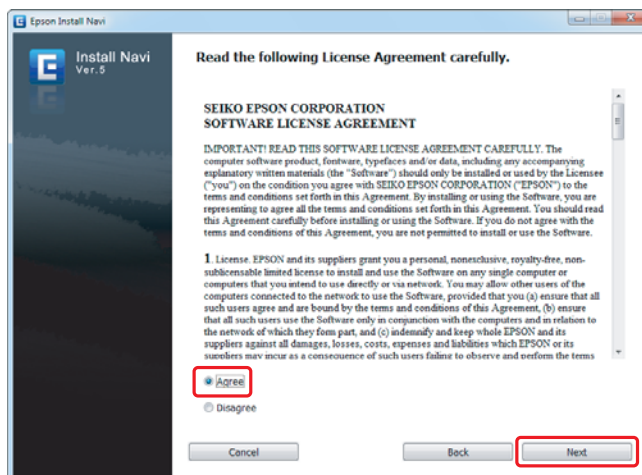
1. Vložte disk Software Disc.



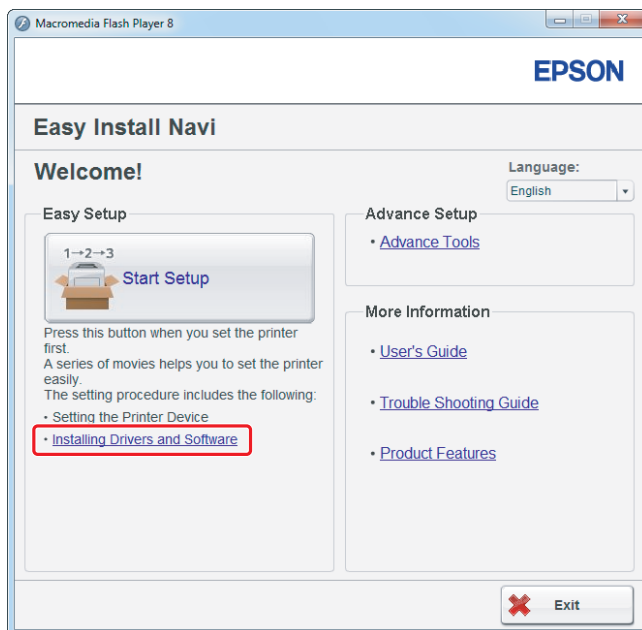
2. Ze seznamu v levé spodní části obrazovky vyberte jazyk a potom klepněte na možnost **Easy Install**.



3. Pokud souhlasíte s podmínkami uvedenými v dokumentu **SOFTWARE LICENSE AGREEMENT (SOFTWAREVÁ LICENČNÍ SMLOUVA)**, vyberte možnost **Agree** a potom klepněte na tlačítko **Next**.



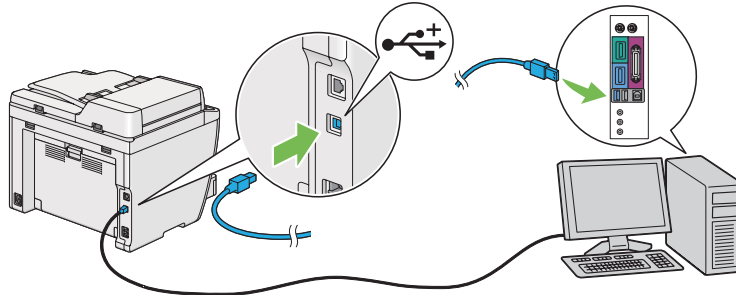
4. Klepněte na možnost **Installing Drivers and Software**.



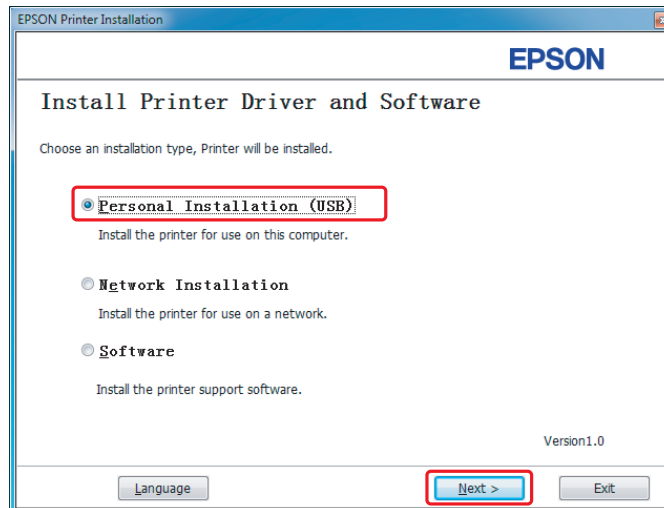
Chcete-li nastavit připojení USB, přejděte k části „Nastavení připojení USB“ na str. 5.
Chcete-li nastavit ethernetové připojení, přejděte k části „Nastavení ethernetového připojení“ na str. 6.

Nastavení připojení USB

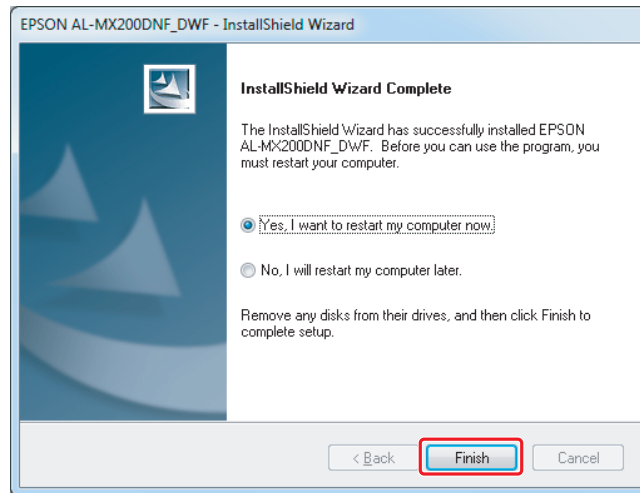
1. Propojte tiskárnu s počítačem kabelem USB a zapněte ji.



2. Vyberte možnost **Personal Installation (USB)** a klepněte na tlačítko **Next**.

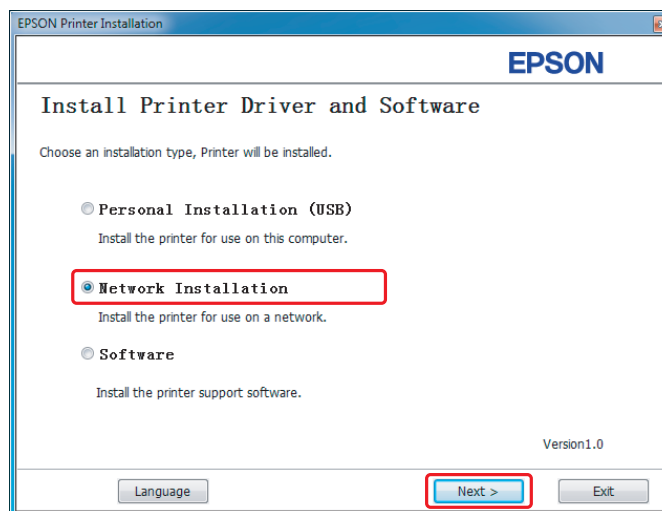


3. Klepněte na tlačítko **Finish**.

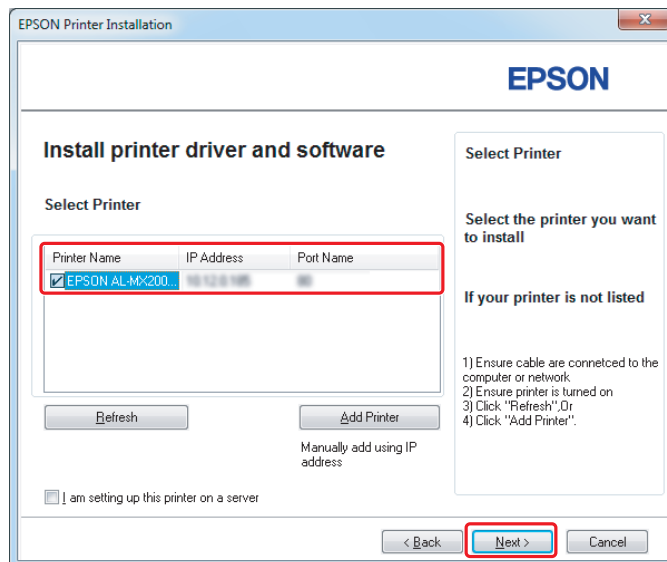


Nastavení ethernetového připojení

1. Vyberte možnost **Network Installation** a klepněte na tlačítko **Next**.

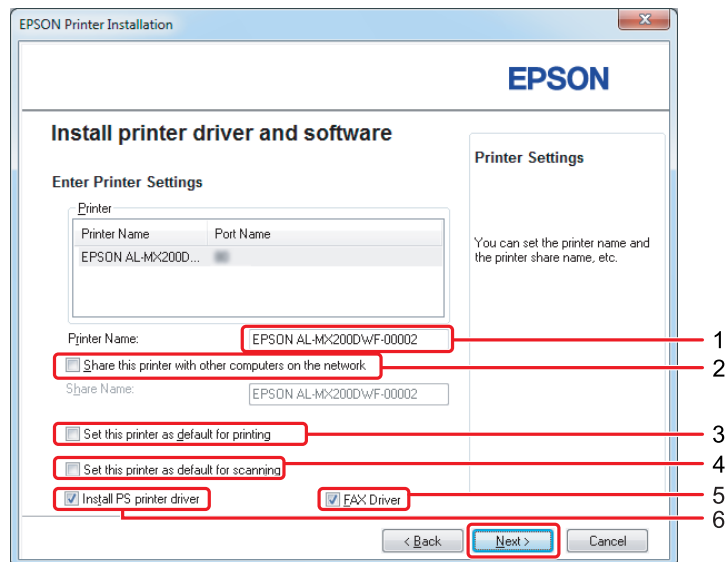


2. Vyberte tiskárnu a klepněte na tlačítko **Next**.



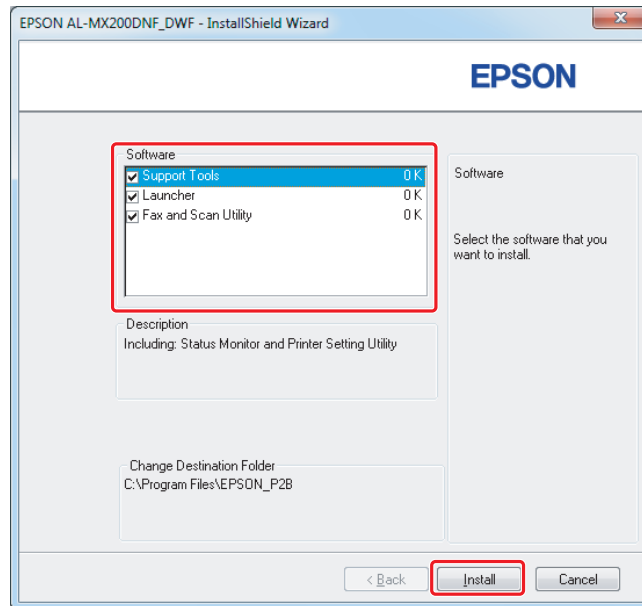
Poznámka:

- ❑ Pokud není cílová tiskárna v seznamu zobrazena, klepněte na tlačítko **Refresh**, a seznam tak obnovte, nebo klepněte na tlačítko **Add Printer** a tiskárnu do seznamu přidejte ručně.
- ❑ Pokud jste tuto tiskárnu nainstalovali na serverovém počítači, zaškrtněte políčko **I am setting up this printer on a server**.
- ❑ Pokud používáte protokol AutoIP, v instalačním programu je zobrazena adresa 0.0.0.0. Než budete pokračovat, zadejte platnou adresu IP.

3. Zadejte nastavení tiskárny a klepněte na tlačítko **Next**.

1	Zadejte název tiskárny.
2	Chcete-li tiskárnu sdílet v síti, zaškrtněte políčko Share this printer with other computers on the network .
3	Chcete-li tiskárnu používat jako výchozí pro tisk, zaškrtněte políčko Set this printer as default for printing .
4	Chcete-li tiskárnu používat jako výchozí zařízení pro skenování, zaškrtněte políčko Set this printer as default for scanning .
5	Chcete-li na tiskárně používat faxovou funkci, zaškrtněte políčko FAX Driver .
6	Chcete-li nainstalovat ovladač tiskárny PS, zaškrtněte políčko Install PS printer driver .

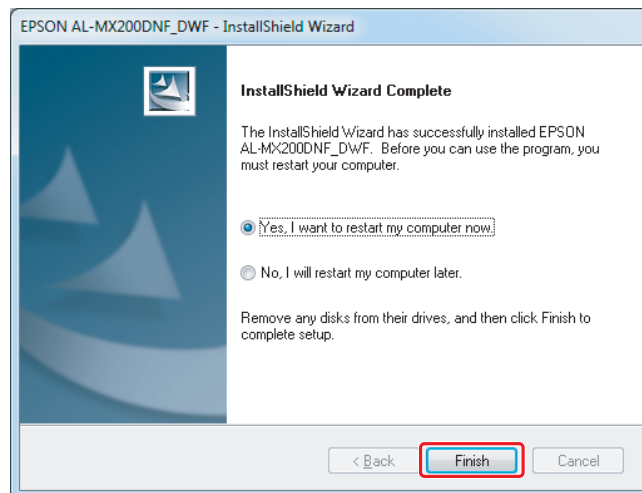
4. Vyberte software a dokumentaci, kterou chcete nainstalovat, a klepněte na tlačítko **Install**.



Poznámka:

Instalační složku změníte klepnutím na tlačítko **Browse**.

5. Klepněte na tlačítko **Finish**.

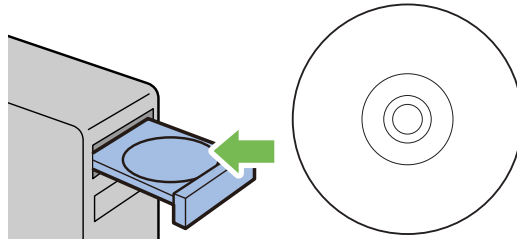


Viz část „Vytisknutí zkušební stránky“ na str. 17.

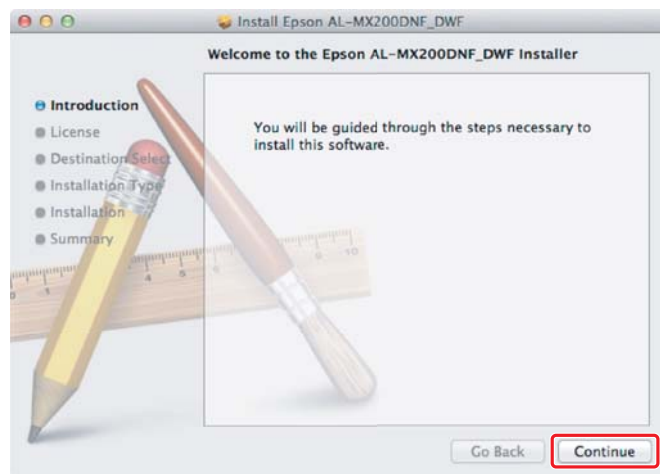
Instalace ovladačů tiskárny na počítače se systémem Mac OS X

Instalace ovladače tiskárny

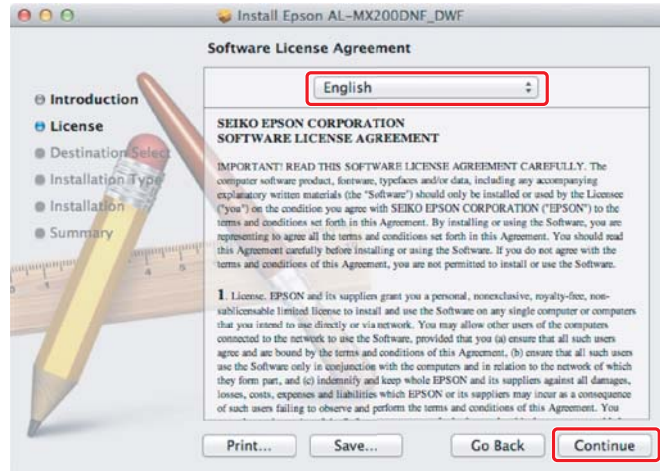
1. Vložte disk Software Disc.



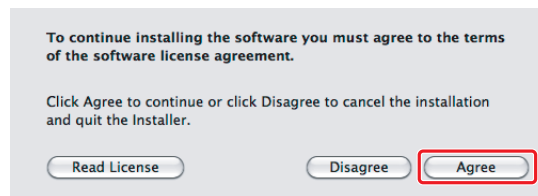
2. Poklepáním na spustitelný soubor nainstalujete požadovaný software.
3. Klepněte na tlačítko **Continue (Pokračovat)**.



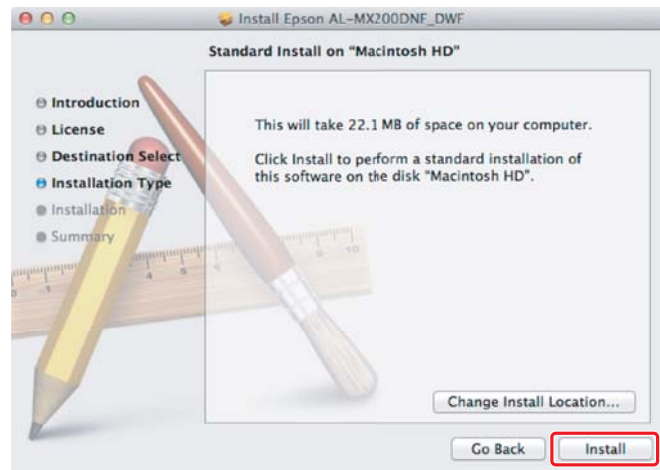
4. Vyberte jazyk a klepněte na tlačítko **Continue (Pokračovat)**.



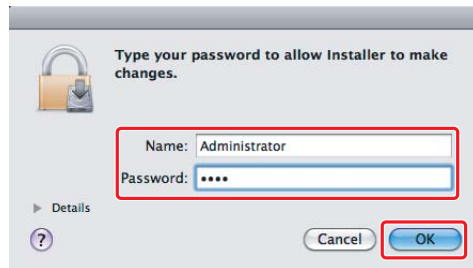
5. Pokud souhlasíte s podmínkami licenční smlouvy, klepněte na tlačítko **Agree (Souhlasím)**.



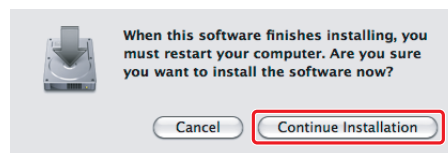
6. Klepněte na tlačítko **Install (Instalovat)**.



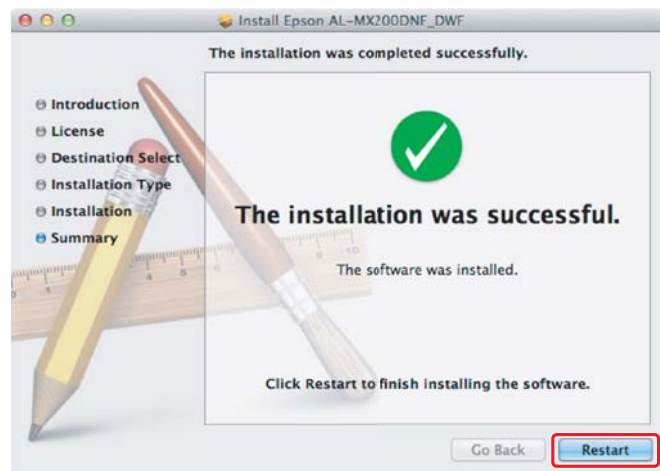
7. Zadejte jméno a heslo správce a klepněte na tlačítko **OK**.



8. Klepněte na tlačítko **Continue Installation (Pokračovat v instalaci)**.



9. Klepněte na tlačítko **Restart (Restartovat)**.

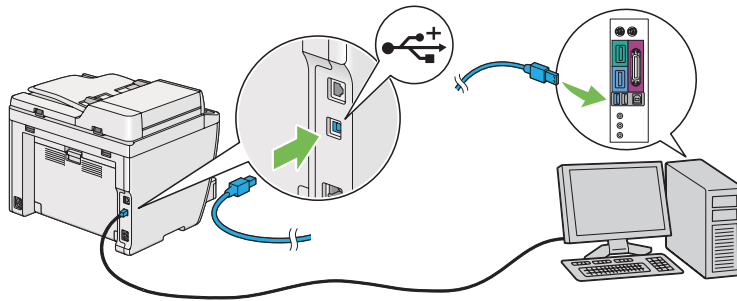


Přidání tiskárny

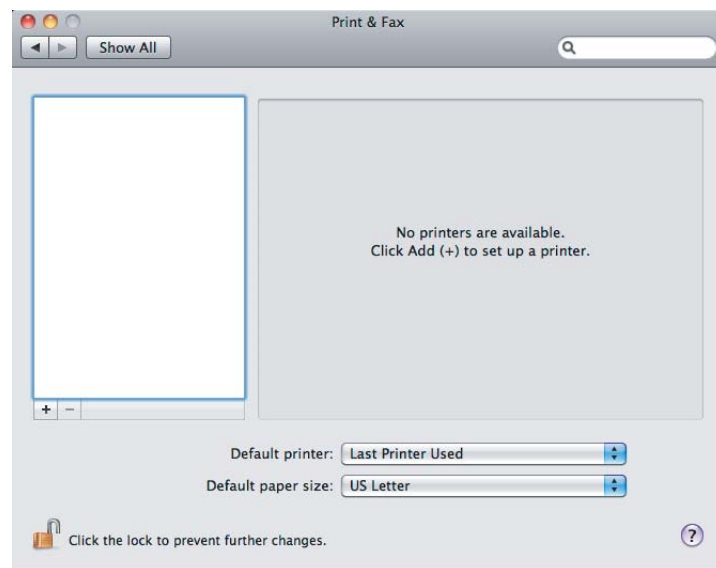
V případě připojení USB

Poznámka:

Propojte tiskárnu s počítačem kabelem USB a zapněte ji.



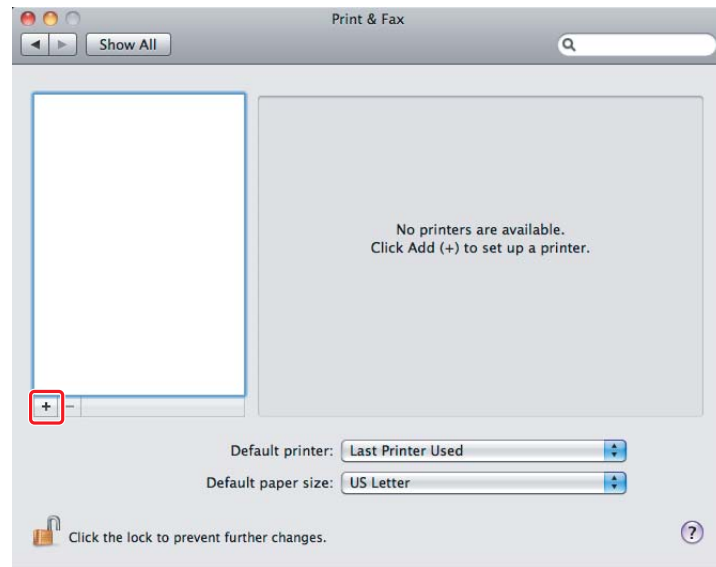
1. Otevřete okno **Print & Fax (Tisk a fax) (Print & Scan (Tisk a skenování))** v systému Mac OS X 10.7).



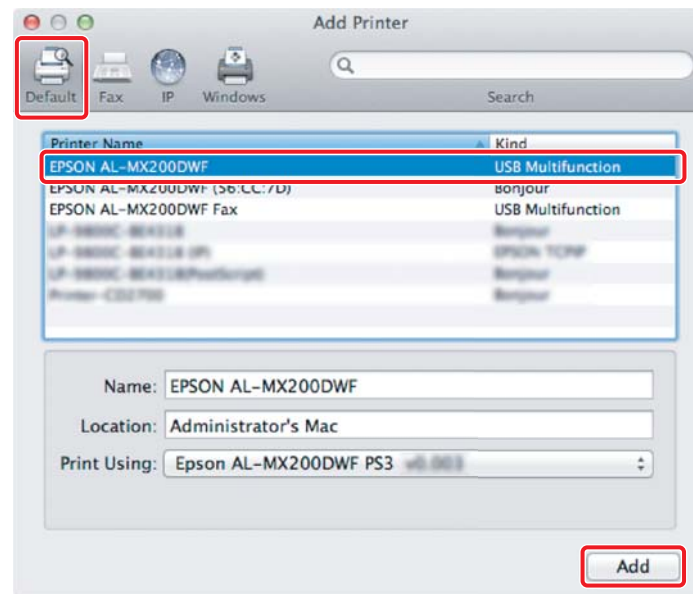
Poznámka:

- Položku **Print & Fax (Tisk a fax) (Print & Scan (Tisk a skenování))** v systému Mac OS X 10.7 najdete v části **System Preferences (Systémové předvolby)**.
- Pokud je tiskárna již přidána, přejděte k části „Vytisknutí zkušební stránky“ na str. 17.

2. Klepněte na tlačítko **+**.



3. Klepněte na možnost **Default Browser (Výchozí prohlížeč)**, vyberte tiskárnu, která se má používat, a klepněte na tlačítko **Add (Přidat)**.

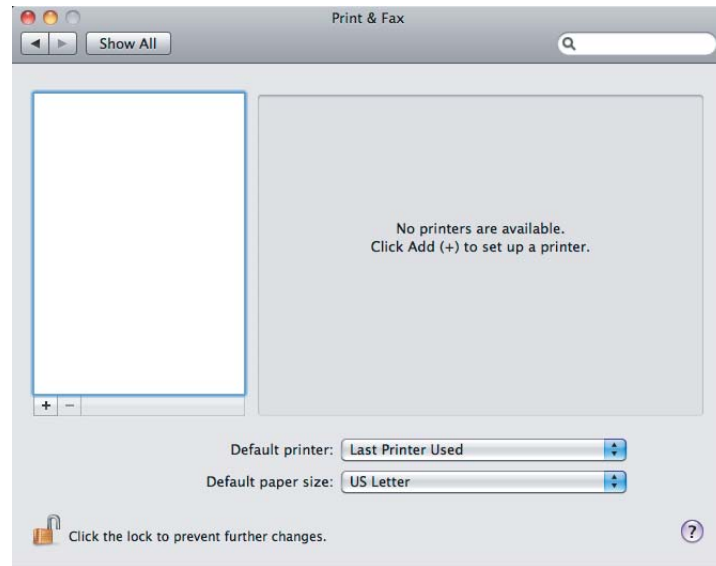


V případě ethernetového připojení

Poznámka:

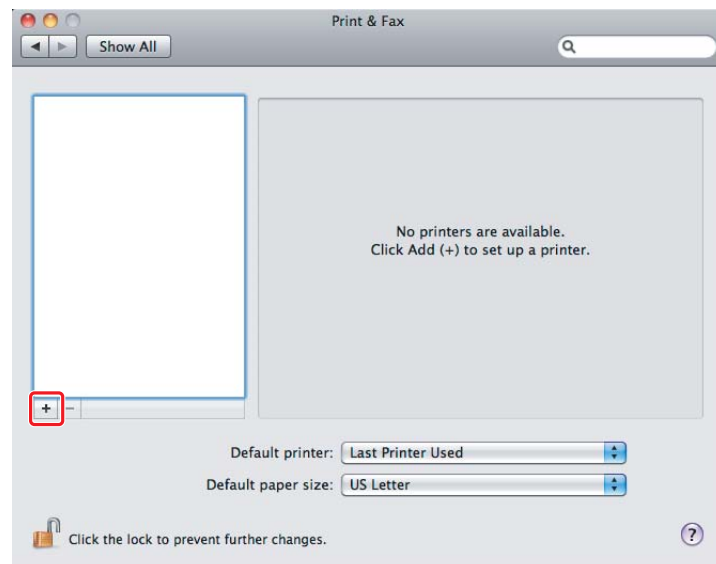
Zkontrolujte, zda je tiskárna připojena k síti.

1. Otevřete okno **Print & Fax (Tisk a fax) (Print & Scan (Tisk a skenování))** v systému Mac OS X 10.7).



Poznámka:

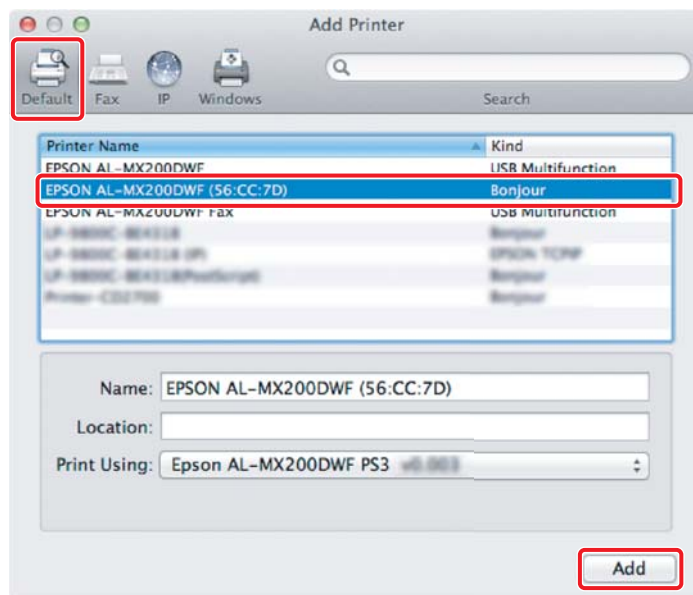
- Položku **Print & Fax (Tisk a fax) (Print & Scan (Tisk a skenování))** v systému Mac OS X 10.7 najdete v části **System Preferences (Systémové předvolby)**.
 - Pokud je tiskárna již přidána, přejděte k části „Vytisknutí zkušební stránky“ na str. 17.
2. Klepněte na tlačítko +.



3. Vyberte tiskárnu, která se má používat.

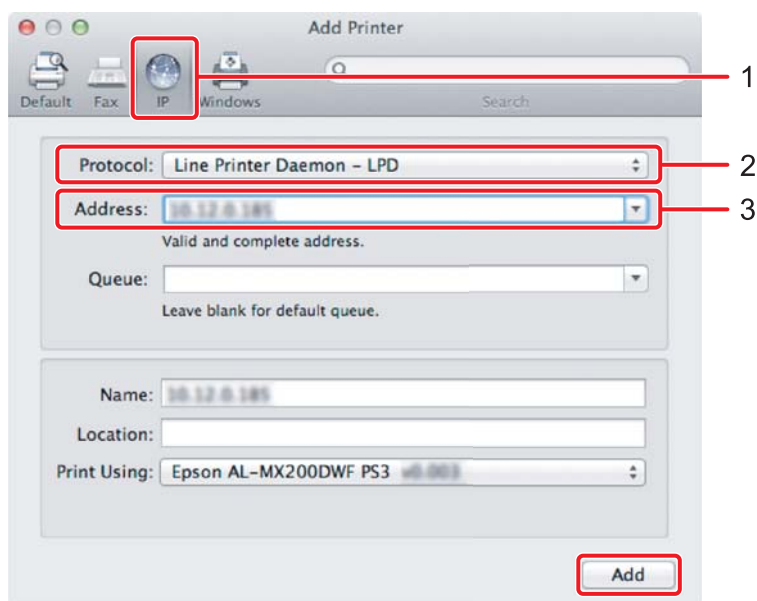
Služba **Bonjour**

Klepněte na možnost **Default Browser (Výchozí prohlížeč)**, vyberte tiskárnu a klepněte na tlačítko **Add (Přidat)**.



Služba **IP Printing (Tisk s protokolem IP)**

Zadejte nastavení pro tisk s protokolem IP a klepněte na tlačítko **Add (Přidat)**.



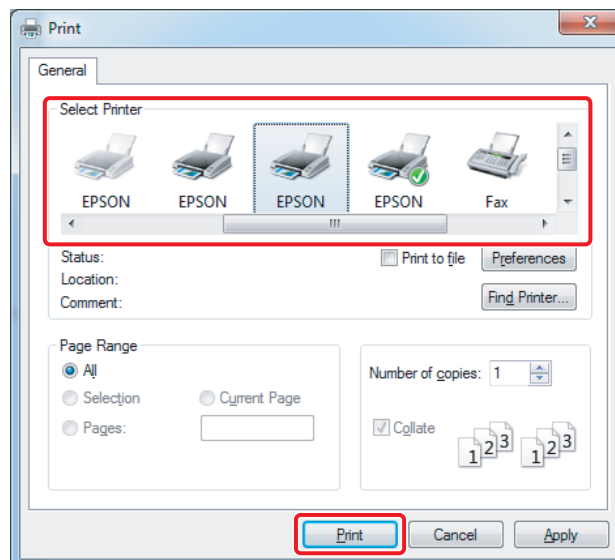
1	Klepněte na tlačítko IP .
2	U položky Protocol (Protokol) vyberte možnost Line Printer Daemon - LPD .
3	Zadejte adresu IP tiskárny.

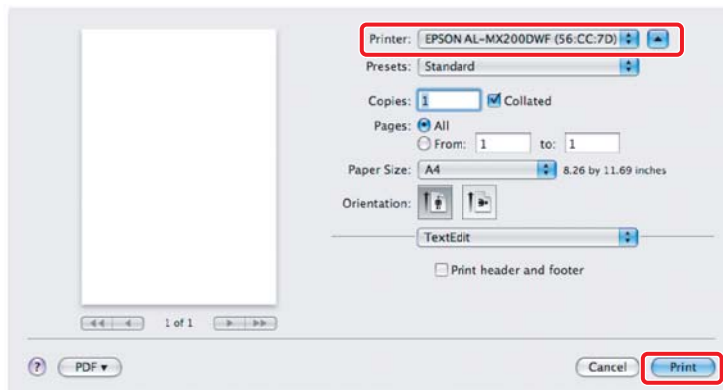
Vytištění zkušební stránky

Vytištěním zkušební stránky zkontrolujte, zda je software správně nainstalován. Následující pokyny popisují, jak provést tisk v typické aplikaci.

1. V aplikaci otevřete soubor, který chcete vytisknout.
2. V nabídce **File (Soubor)** klepněte na položku **Print (Tisk)**.
3. Zkontrolujte, zda je vybrána správná tiskárna, a klepněte na tlačítko **Print (Tisk)**.

System Windows:



System Mac OS X:***Další informace***

Pro podrobné informace o softwaru viz *Uživatelská příručka*.

