

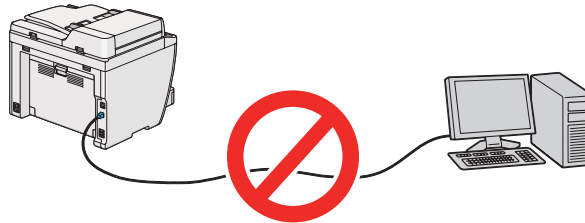
AL-MX200 Series

Οδηγός εγκατάστασης λογισμικού

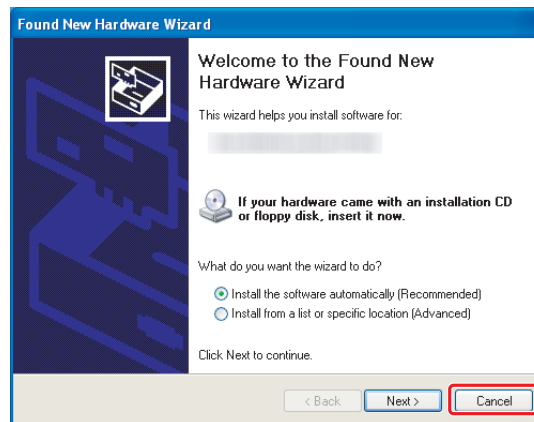
Εγκατάσταση λογισμικού

Σημείωση για τη σύνδεση USB:

- ❑ Μην συνδέσετε το καλώδιο USB μέχρι να εμφανιστεί η σχετική ειδοποίηση.



- ❑ Εάν εμφανιστεί αυτή η οθόνη, κάντε κλικ στο **Cancel (Άκυρο)**.



Σημείωση για τη σύνδεση Ethernet:

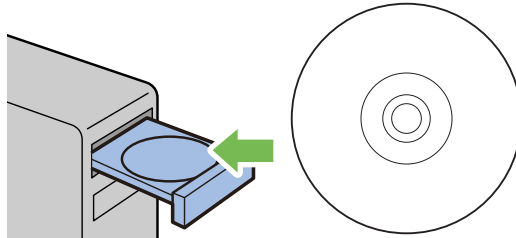
Πριν την εγκατάσταση του λογισμικού, συνδέστε και ενεργοποιήστε τον εκτυπωτή.

Σημείωση για την ασύρματη σύνδεση (μόνο AL-M200DWF):

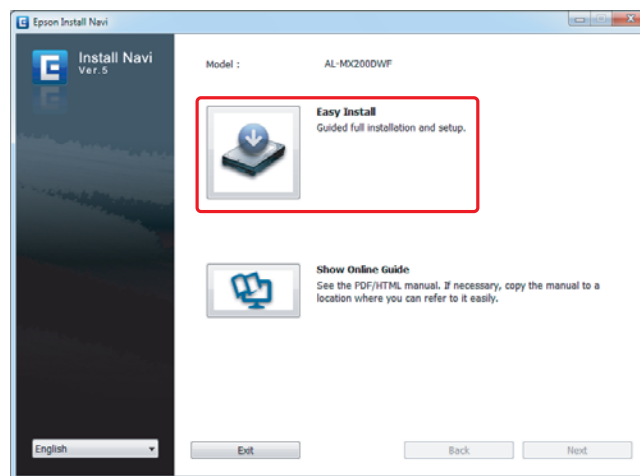
Ανατρέξτε στην ενότητα Οδηγός εγκατάστασης ασύρματου δικτύου.

Εγκατάσταση προγραμμάτων οδήγησης εκτυπωτή σε υπολογιστές με Windows

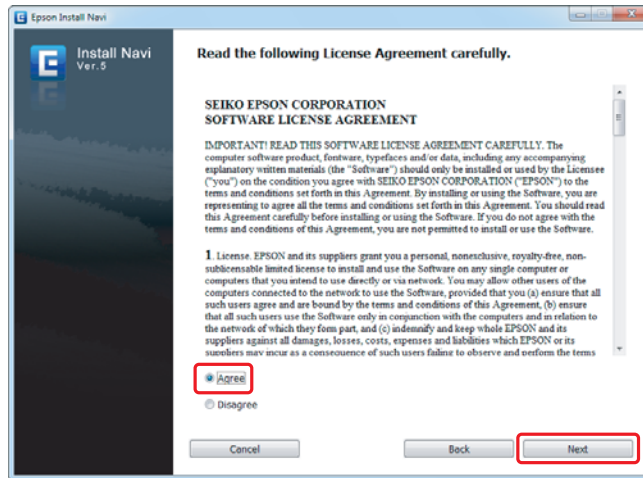
1. Τοποθετήστε το Software Disc.



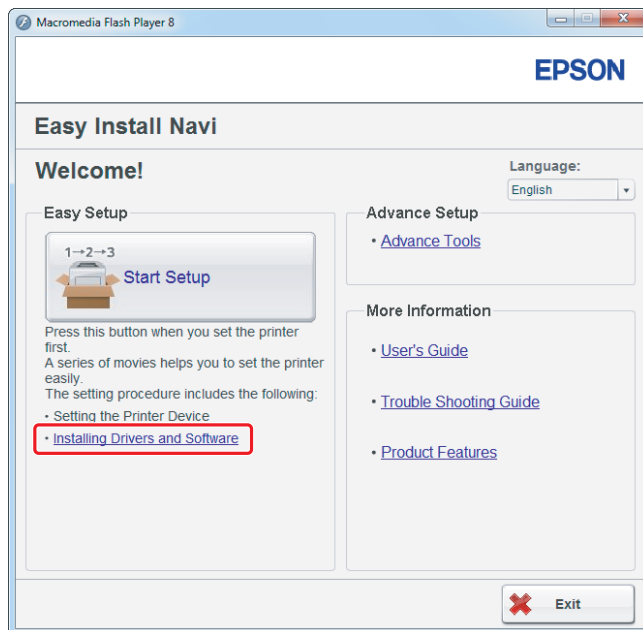
2. Επιλέξτε μια γλώσσα από το πλαίσιο λίστας που βρίσκεται κάτω αριστερά στην οθόνη και, στη συνέχεια, κάντε κλικ στο **Easy Install**.



3. Εάν συμφωνείτε με τους όρους του **SOFTWARE LICENSE AGREEMENT (ΣΥΜΦΩΝΗΤΙΚΟ ΑΔΕΙΑΣ ΛΟΓΙΣΜΙΚΟΥ)**, επιλέξτε **Agree** και κάντε κλικ στο **Next**.



4. Κάντε κλικ στο **Installing Drivers and Software**.

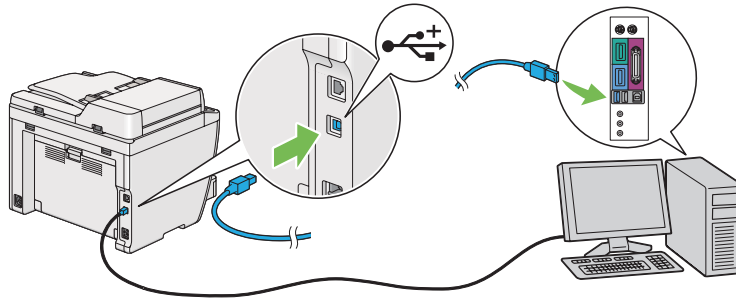


Για τη ρύθμιση μιας σύνδεσης USB, μεταβείτε στην ενότητα «Δημιουργία σύνδεσης USB» στη σελίδα 5.

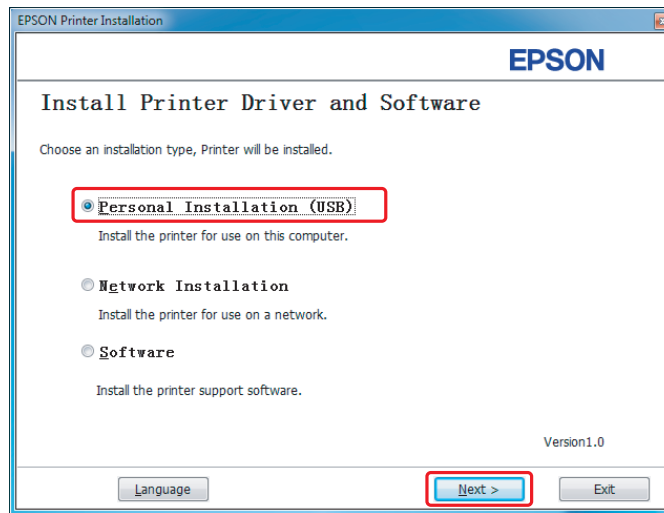
Για τη ρύθμιση μιας σύνδεσης Ethernet, μεταβείτε στην ενότητα «Δημιουργία σύνδεσης Ethernet» στη σελίδα 6.

Δημιουργία σύνδεσης USB

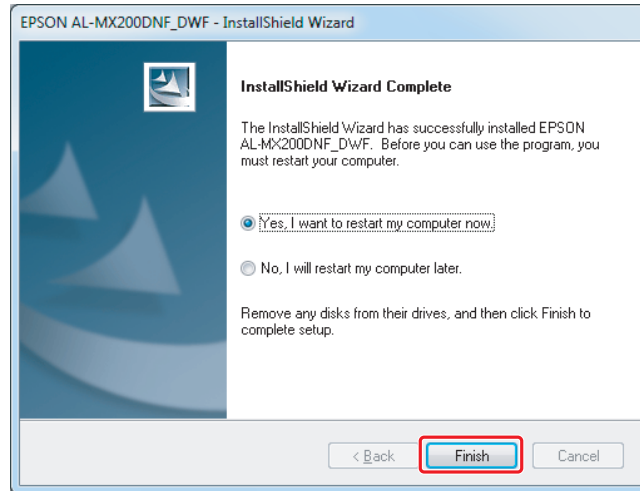
1. Συνδέστε τον εκτυπωτή και τον υπολογιστή με το καλώδιο USB και ενεργοποιήστε τον εκτυπωτή.



2. Επιλέξτε **Personal Installation (USB)** και κάντε κλικ στο **Next**.

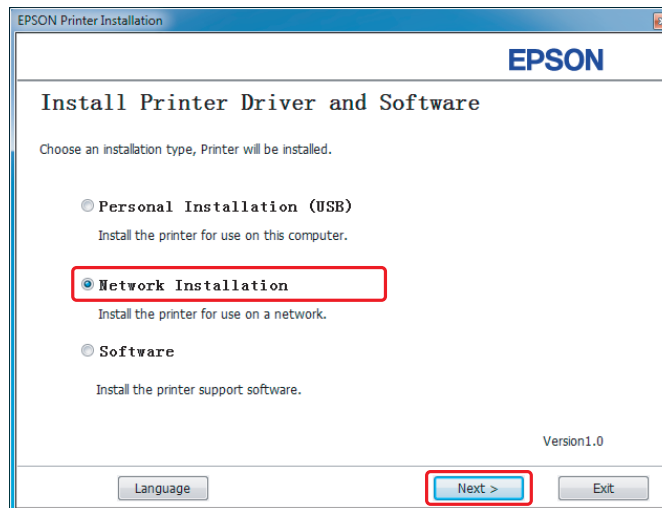


3. Κάντε κλικ στο **Finish**.

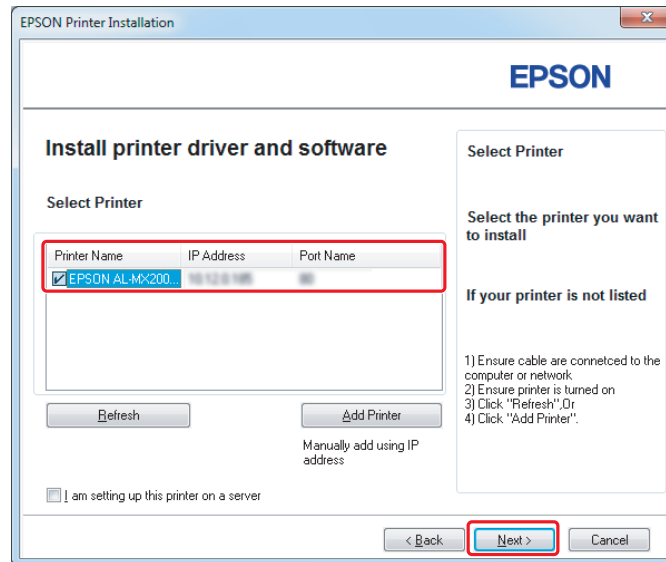


Δημιουργία σύνδεσης Ethernet

1. Επιλέξτε **Network Installation** και κάντε κλικ στο **Next**.



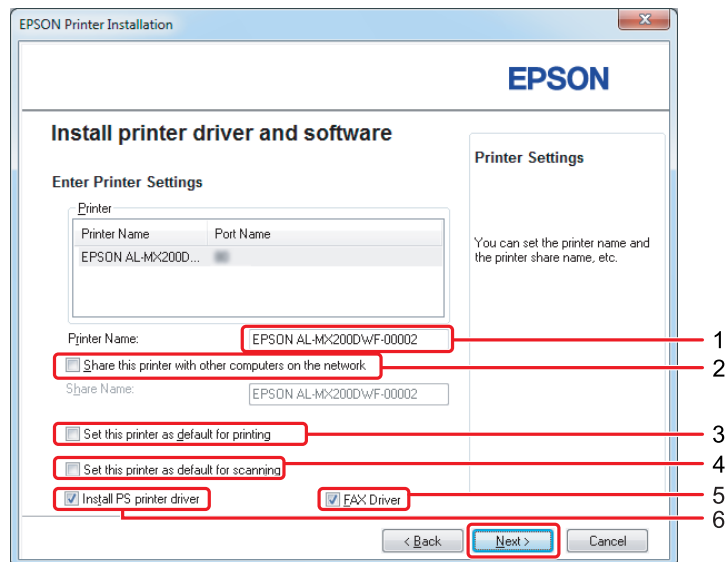
2. Επιλέξτε τον εκτυπωτή και κάντε κλικ στο **Next**.



Σημείωση:

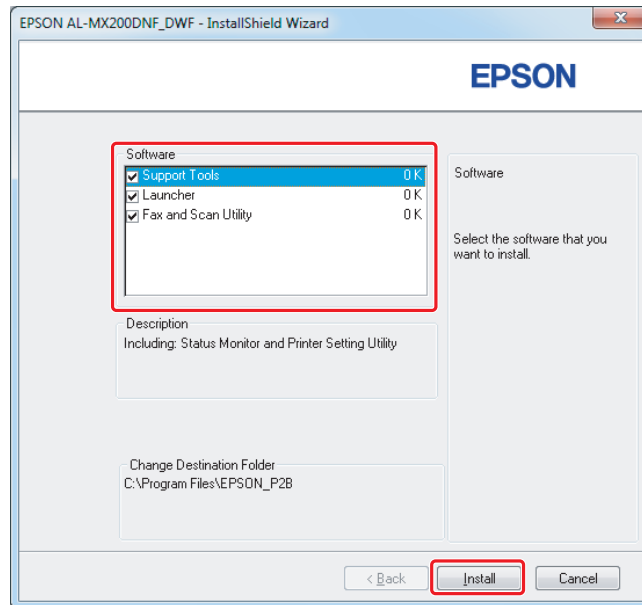
- ❑ Εάν ο επιθυμητός εκτυπωτής δεν εμφανίζεται στη λίστα, κάντε κλικ στο **Refresh** για να ανανεώσετε τη λίστα ή κάντε κλικ στο **Add Printer** για να προσθέσετε χειροκίνητα έναν εκτυπωτή στη λίστα.
- ❑ Εάν έχετε εγκαταστήσει αυτόν τον εκτυπωτή σε υπολογιστή-διακομιστή, επιλέξτε το πλαίσιο ελέγχου **I am setting up this printer on a server**.
- ❑ Όταν χρησιμοποιείτε το AutoIP, στο πρόγραμμα εγκατάστασης εμφανίζεται το 0.0.0.0. Πριν συνεχίσετε, εισαγάγετε μια έγκυρη διεύθυνση IP.

3. Ορίστε τις ρυθμίσεις του εκτυπωτή και κάντε κλικ στο **Next**.



1	Εισαγάγετε το όνομα του εκτυπωτή.
2	Επιλέξτε το πλαίσιο ελέγχου Share this printer with other computers on the network εάν επιθυμείτε να κάνετε κοινή χρήση του εκτυπωτή στο δίκτυο.
3	Επιλέξτε το πλαίσιο ελέγχου Set this printer as default for printing εάν επιθυμείτε να χρησιμοποιείτε τον εκτυπωτή ως προεπιλεγμένο για εκτύπωση.
4	Επιλέξτε το πλαίσιο ελέγχου Set this printer as default for scanning εάν επιθυμείτε να χρησιμοποιείτε τον εκτυπωτή ως προεπιλεγμένο για σάρωση.
5	Επιλέξτε το πλαίσιο ελέγχου FAX Driver εάν επιθυμείτε να χρησιμοποιείτε τη λειτουργία φαξ στον εκτυπωτή.
6	Επιλέξτε το πλαίσιο ελέγχου Install PS printer driver εάν επιθυμείτε να εγκαταστήσετε το πρόγραμμα οδήγησης εκτυπωτή PS.

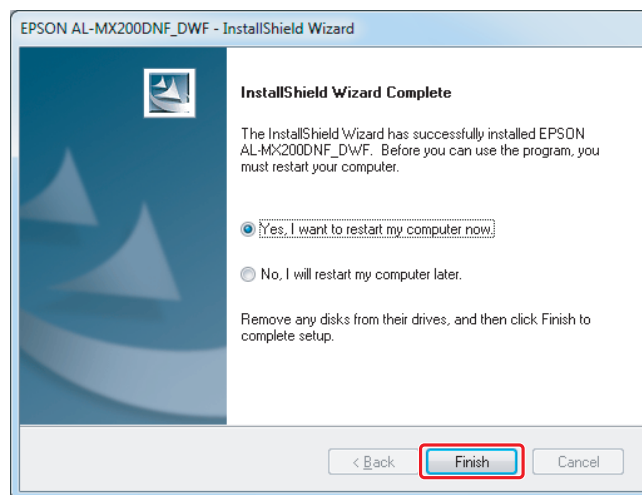
4. Επιλέξτε το λογισμικό και τα έγγραφα τεκμηρίωσης που θέλετε να εγκαταστήσετε και κάντε κλικ στο **Install**.



Σημείωση:

Για να αλλάξετε το φάκελο εγκατάστασης, κάντε κλικ στο **Browse**.

5. Κάντε κλικ στο **Finish**.

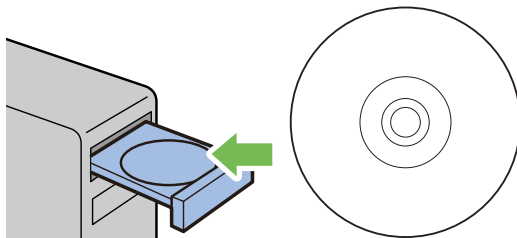


Ανατρέξτε στην ενότητα «Εκτύπωση δοκιμαστικής σελίδας» στη σελίδα 17.

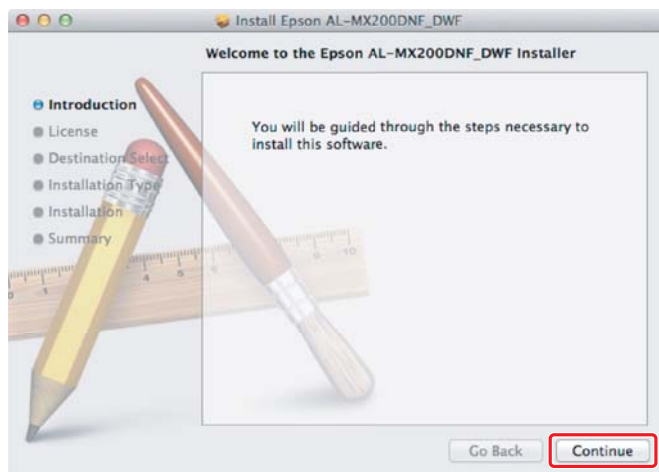
Εγκατάσταση προγραμμάτων οδήγησης εκτυπωτή σε υπολογιστές με Mac OS X

Εγκατάσταση προγράμματος οδήγησης εκτυπωτή

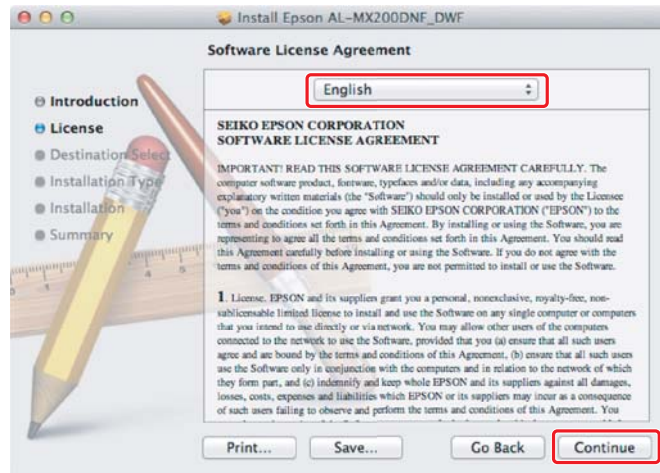
1. Τοποθετήστε το Software Disc.



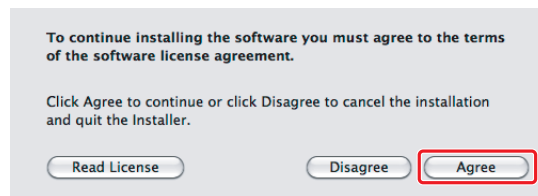
2. Κάντε διπλό κλικ στο εκτελέσιμο αρχείο για την εγκατάσταση του λογισμικού που θέλετε να εγκαταστήσετε.
3. Κάντε κλικ στο **Continue (Συνέχεια)**.



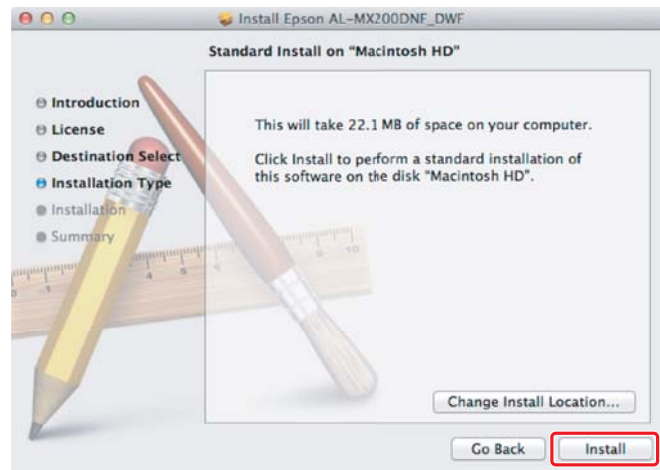
4. Επιλέξτε μια γλώσσα και κάντε κλικ στο **Continue (Συνέχεια)**.



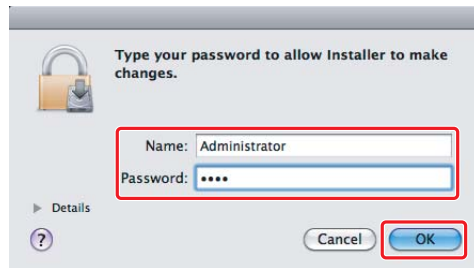
5. Εάν συμφωνείτε με τους όρους της άδειας χρήσης λογισμικού, επιλέξτε **Agree (Συμφωνώ)**.



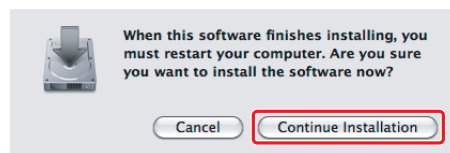
6. Κάντε κλικ στο **Install (Εγκατάσταση)**.



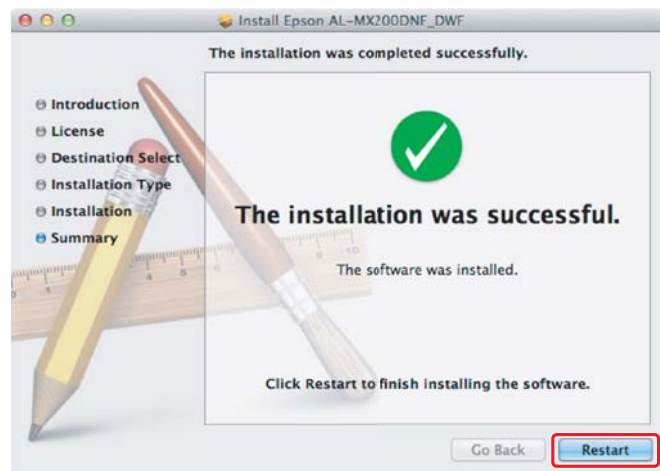
7. Εισαγάγετε το όνομα και τον κωδικό πρόσβασης του διαχειριστή και κάντε κλικ στο **OK**.



8. Κάντε κλικ στο **Continue Installation (Συνέχιση εγκατάστασης)**.



9. Κάντε κλικ στο **Restart (Επανεκκίνηση)**.

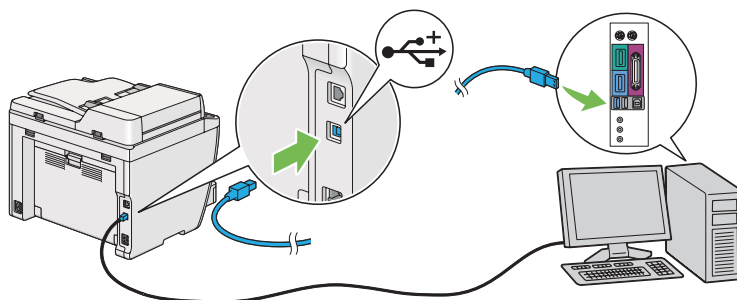


Προσθήκη εκτυπωτή

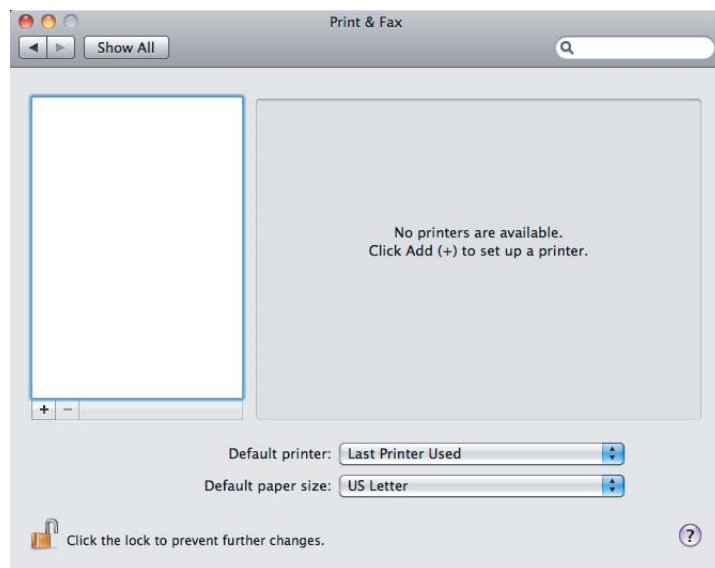
Για σύνδεση USB

Σημείωση:

Συνδέστε τον εκτυπωτή και τον υπολογιστή με το καλώδιο USB και ενεργοποιήστε τον εκτυπωτή.



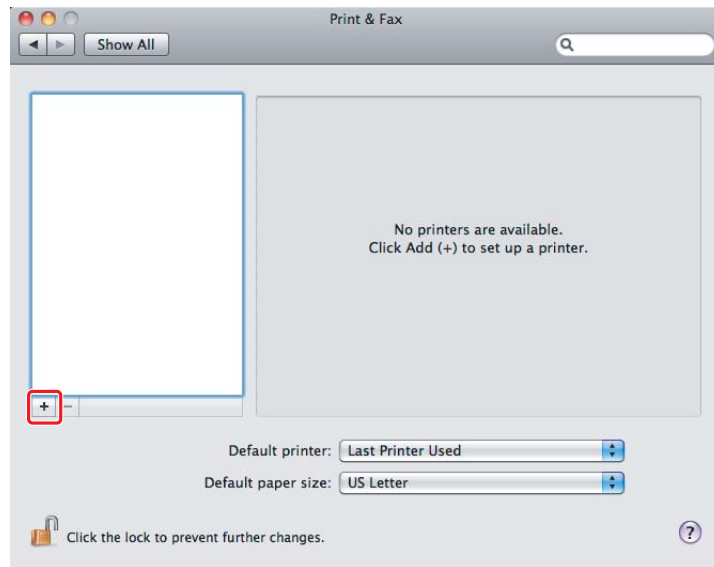
1. Ανοίξτε το **Print & Fax (Εκτύπωση & Φαξ) (Print & Scan (Εκτύπωση & Σάρωση)** για το Mac OS X 10.7).



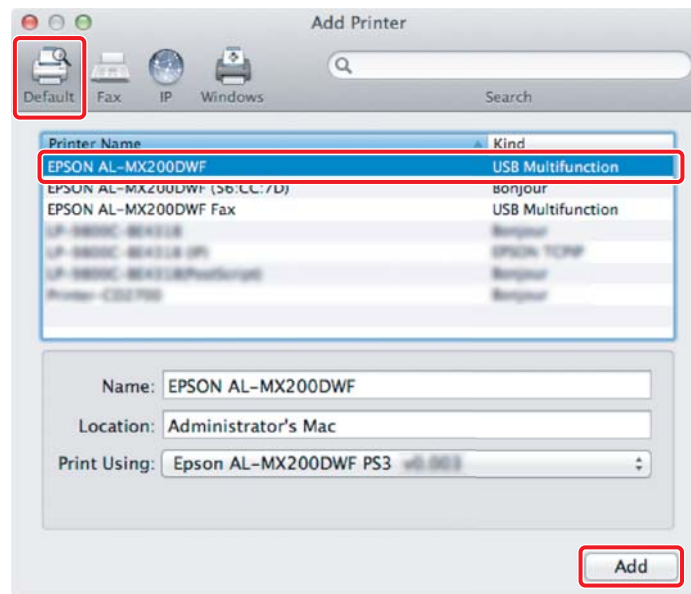
Σημείωση:

- Μπορείτε να βρείτε το **Print & Fax (Εκτύπωση & Φαξ) (Print & Scan (Εκτύπωση & Σάρωση)** για το Mac OS X 10.7) στο **System Preferences (Προτιμήσεις συστήματος)**.
- Εάν ο εκτυπωτής σας έχει προστεθεί ήδη, μεταβείτε στην ενότητα «Εκτύπωση δοκιμαστικής σελίδας» στη σελίδα 17.

2. Κάντε κλικ στο +.



3. Κάντε κλικ στο **Default Browser (Προεπιλεγμένο πρόγραμμα περιήγησης)**, επιλέξτε τον εκτυπωτή που θα χρησιμοποιηθεί και κάντε κλικ στο **Add (Προσθήκη)**.

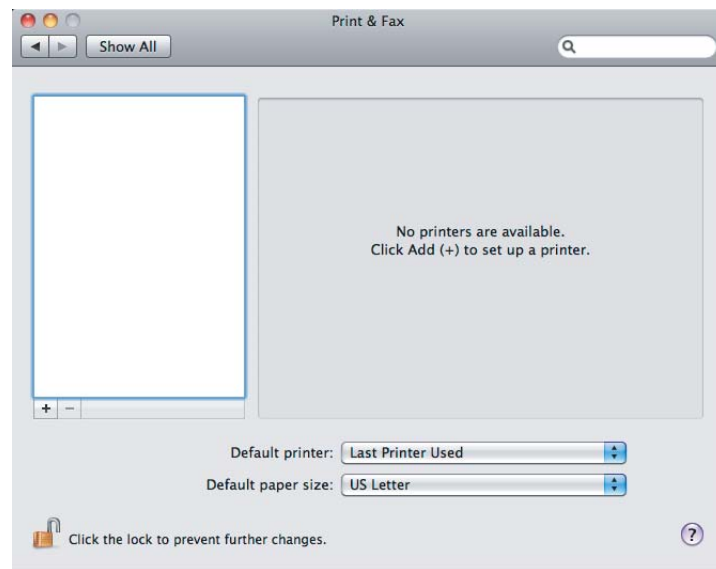


Για σύνδεση Ethernet

Σημείωση:

Επιβεβαιώστε ότι ο υπολογιστής σας είναι συνδεδεμένος στο δίκτυο.

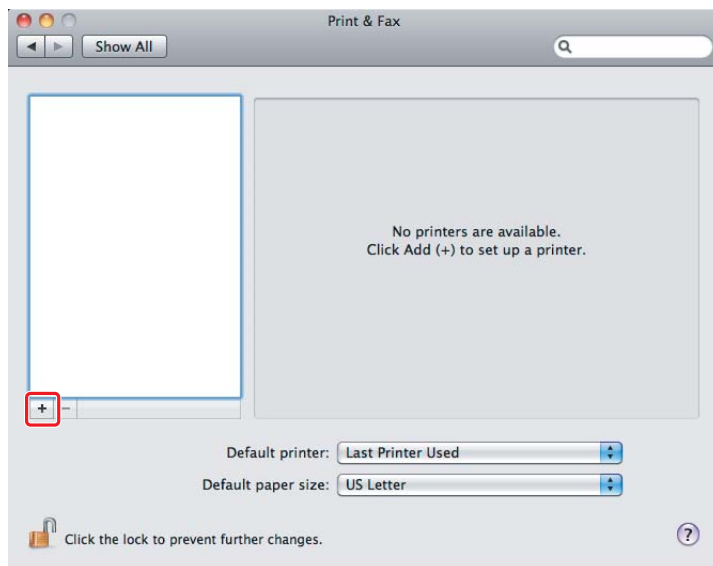
1. Ανοίξτε το **Print & Fax (Εκτύπωση & Φαξ) (Print & Scan (Εκτύπωση & Σάρωση)** για το Mac OS X 10.7).



Σημείωση:

- Μπορείτε να βρείτε το **Print & Fax (Εκτύπωση & Φαξ) (Print & Scan (Εκτύπωση & Σάρωση)** για το Mac OS X 10.7) στο **System Preferences (Προτιμήσεις συστήματος)**.
- Εάν ο εκτυπωτής σας έχει προστεθεί ήδη, μεταβείτε στην ενότητα «Εκτύπωση δοκιμαστικής σελίδας» στη σελίδα 17.

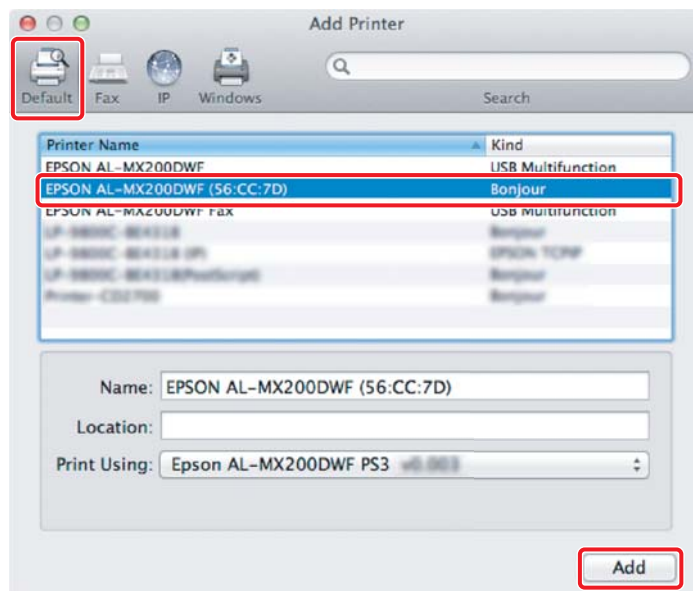
2. Κάντε κλικ στο +.



3. Επιλέξτε τον εκτυπωτή που θα χρησιμοποιήσετε.

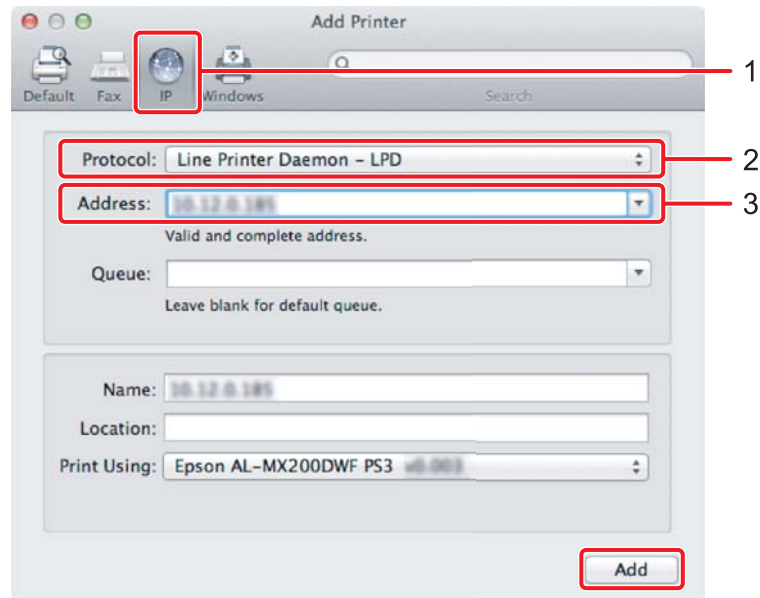
Για το **Bonjour**

Κάντε κλικ στο **Default Browser (Προεπιλεγμένο πρόγραμμα περιήγησης)**, επιλέξτε τον εκτυπωτή και κάντε κλικ στο **Add (Προσθήκη)**.



Για το **IP Printing (Εκτύπωση IP)**

Ορίστε τις ρυθμίσεις εκτύπωσης IP και κάντε κλικ στο **Add (Προσθήκη)**.

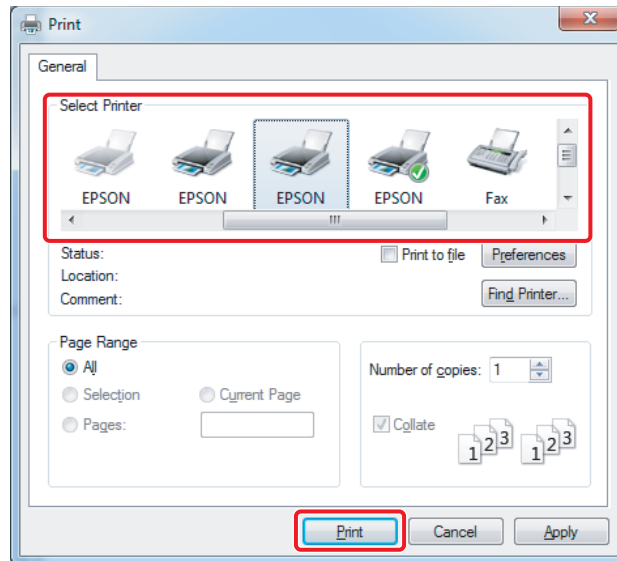
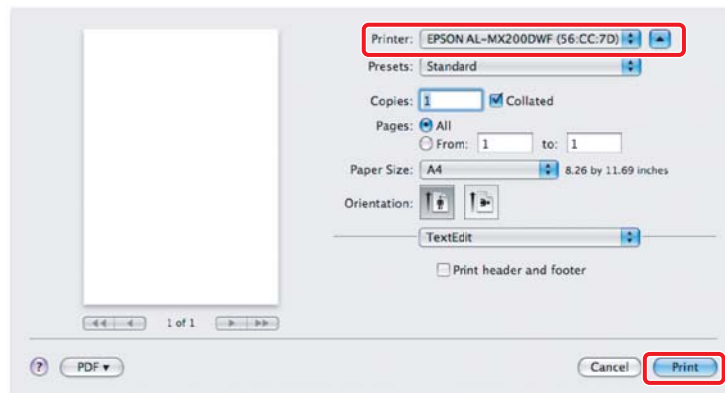


1	Κάντε κλικ στο IP .
2	Επιλέξτε Line Printer Daemon - LPD (Δαίμονας εκτυπωτή γραμμής - LPD) για το Protocol (Πρωτόκολλο) .
3	Εισαγάγετε τη διεύθυνση IP του εκτυπωτή.

Εκτύπωση δοκιμαστικής σελίδας

Εκτυπώστε μια δοκιμαστική σελίδα για να βεβαιωθείτε ότι το λογισμικό έχει εγκατασταθεί σωστά. Παρακάτω επεξηγείται ο τρόπος εκτύπωσης από μια τυπική εφαρμογή.

1. Ανοίξτε το αρχείο προς εκτύπωση στην εφαρμογή σας.
2. Από το μενού **File (Αρχείο)**, επιλέξτε **Print (Εκτύπωση)**.
3. Επιβεβαιώστε ότι ο εκτυπωτής είναι επιλεγμένος και κάντε κλικ στο **Print (Εκτύπωση)**.

Για Windows:**Για Mac OS X:****Για περισσότερες πληροφορίες**

Για λεπτομέρειες σχετικά με το λογισμικό, ανατρέξτε στην ενότητα *Οδηγίες χρήστη*.

