



AL-MX200 Series

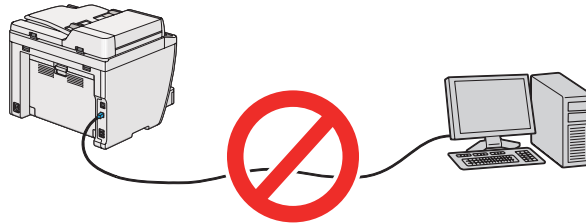
Ohjelmiston asennusopas

NPD4758-00 FI

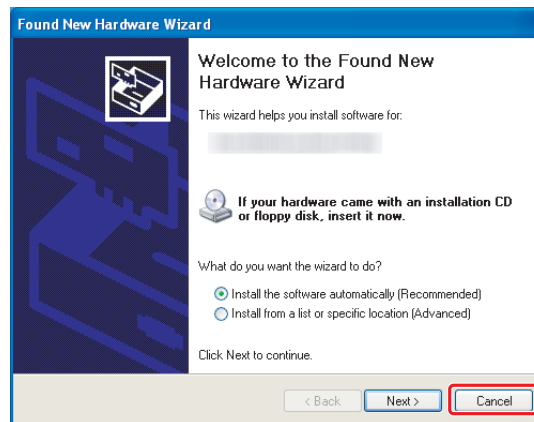
Ohjelmiston asennus

USB-liitääntää koskeva huomautus:

- ❑ Älä liitä USB-johtoa ennen kuin ohjeissa määrätään tekemään niin.



- ❑ Jos tämä näyttö tulee esiin, napsauta **Cancel (Peruuta)**.



Ethernet-liitääntää koskeva huomautus:

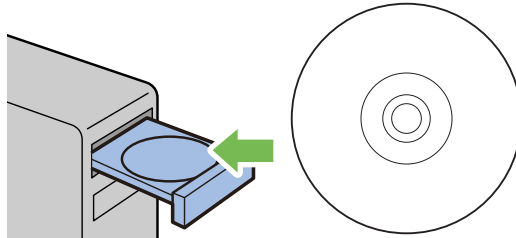
Liitä tulostin ja kytke se päälle ennen ohjelmiston asennusta.

Langatonta yhteyttä koskeva huomautus (vain AL-M200DWF):

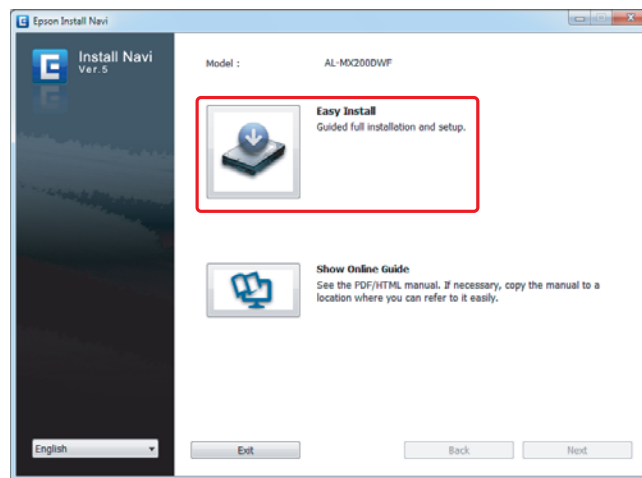
Katso Langattoman verkon asennusopas.

Tulostinohjainten asennus tietokoneisiin, joissa on Windows-käyttöjärjestelmä

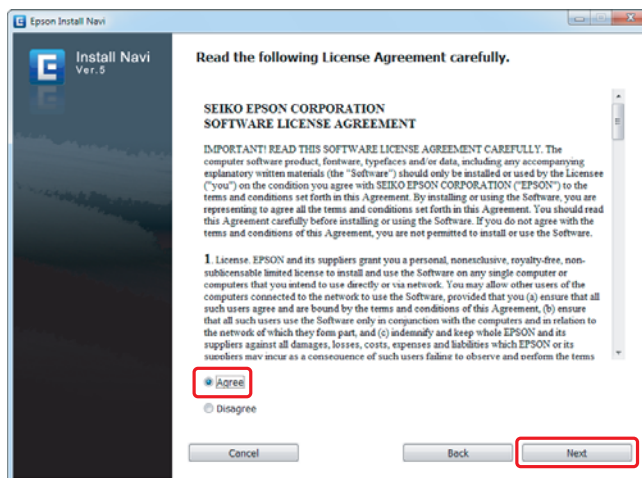
1. Aseta Software Disc.



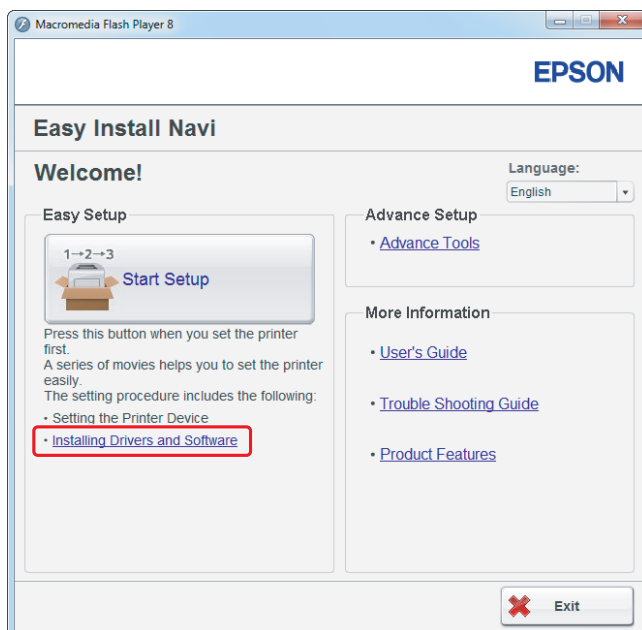
2. Valitse kieli näytön vasemmassa alakulmassa olevasta luetteloruudusta ja napsauta sitten **Easy Install**.



3. Jos hyväksyt kohdan **SOFTWARE LICENSE AGREEMENT (OHJELMISTON KÄYTTÖOIKEUSSOPIMUS)** ehdot, valitse **Agree** ja napsauta **Next**.



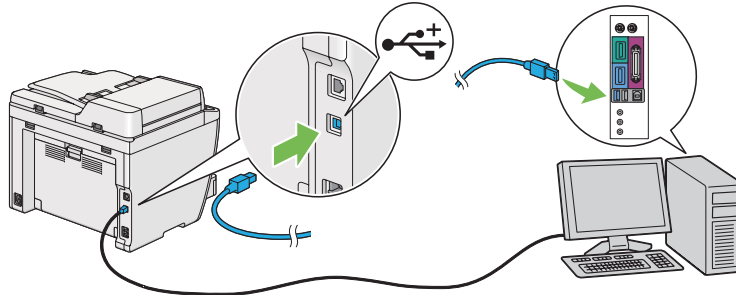
4. Napsauta **Installing Drivers and Software**.



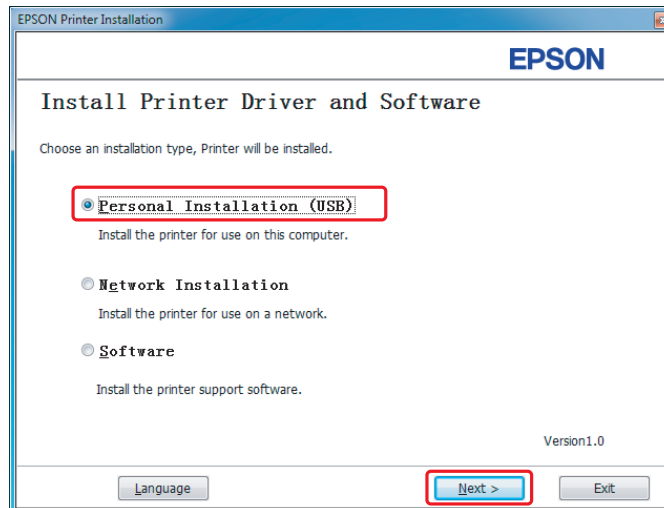
Kun haluat tietoa USB-liitännän asetuksesta, siirry kohtaan ”USB-liitännän asetus” sivulla 5. Kun haluat tietoa Ethernet-liitännän asetuksesta, siirry kohtaan ”Ethernet-liitännän asetus” sivulla 6.

USB-liitännän asetus

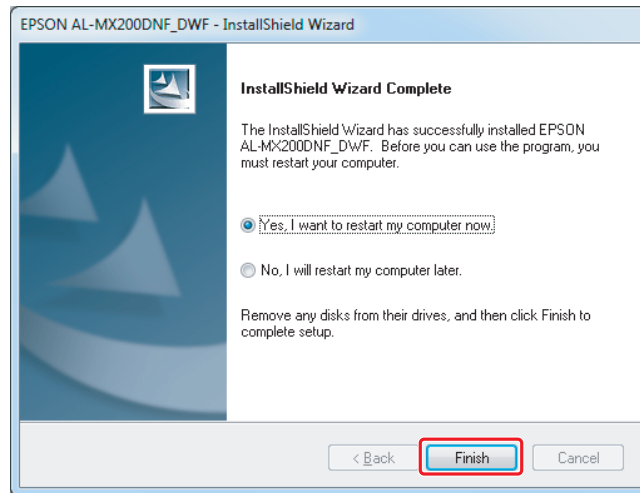
1. Yhdistä tulostin tietokoneeseen USB-johdolla ja käynnistä tulostin.



2. Valitse **Personal Installation (USB)** ja napsauta **Next**.

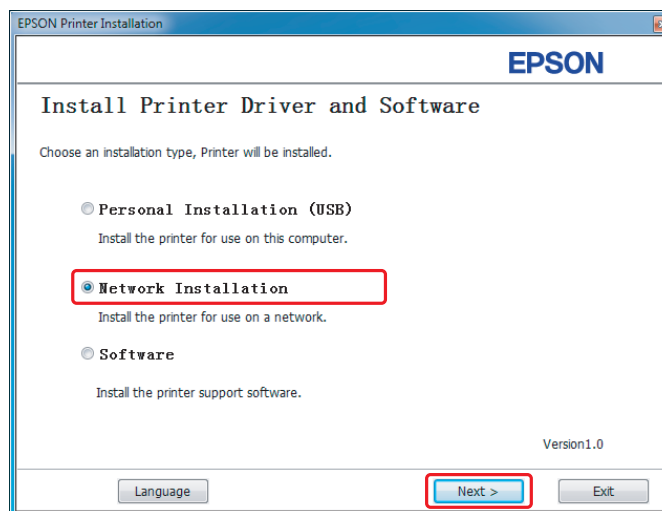


3. Napsauta **Finish**.

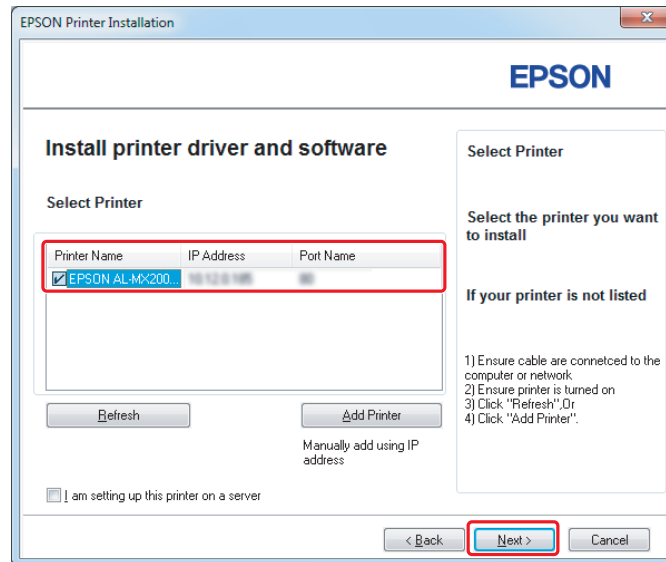


Ethernet-liitännän asetus

1. Valitse **Network Installation** ja napsauta **Next**.

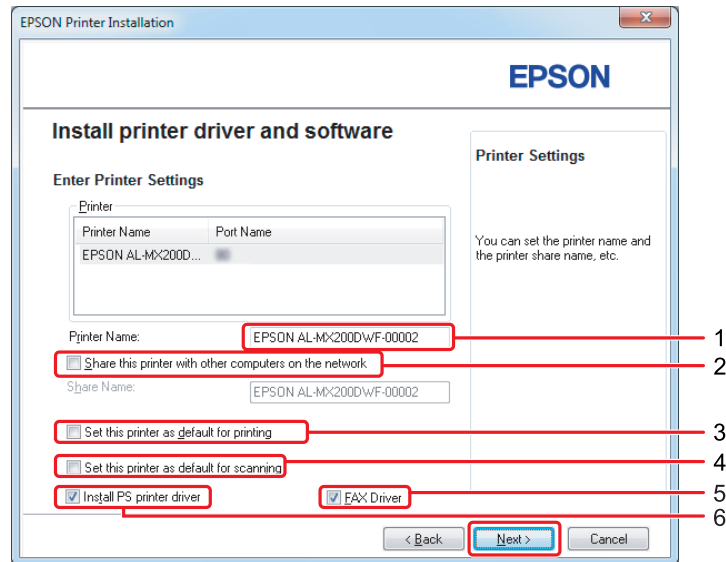


2. Valitse tulostin ja napsauta **Next**.



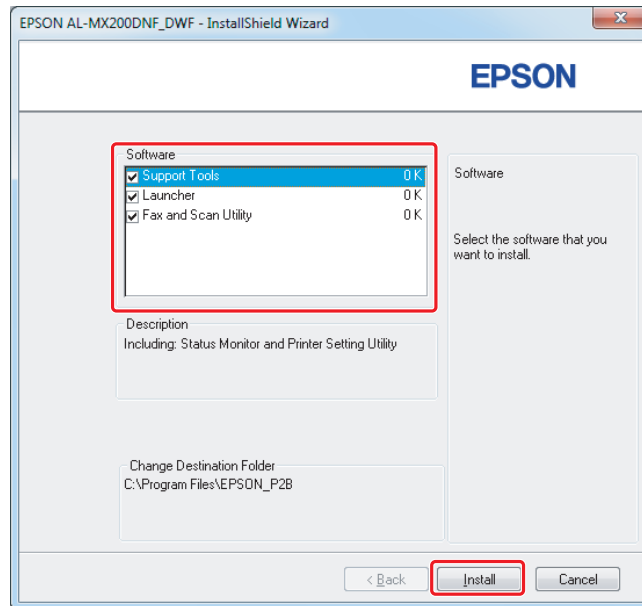
Huomautus:

- ❑ Jos kohdetulostin ei näy luettelossa, napsauta **Refresh** päivittääksesi luettelon, tai napsauta **Add Printer** lisätäksesi tulostimen luetteloon manuaalisesti.
- ❑ Jos olet asentanut tämän tulostimen palvelintietokoneeseen, valitse **I am setting up this printer on a server** -valintaruutu.
- ❑ Kun käytetään AutoIP:tä, 0.0.0.0 näkyy asennusohjelmassa. Anna kelvollinen IP-osoite ennen kuin jatkat.

3. Määritä tulostimen asetukset ja napsauta **Next**.

1	Anna tulostimen nimi.
2	Jos haluat jakaa tulostimen verkossa, valitse Share this printer with other computers on the network -valintaruutu.
3	Valitse Set this printer as default for printing -valintaruutu, jos haluat käyttää tulostinta oletustulostimena.
4	Valitse Set this printer as default for scanning -valintaruutu, jos haluat käyttää tulostinta skannauksen oletustulostimena.
5	Valitse FAX Driver -valintaruutu, jos haluat käyttää tulostimessa faksitoimintoa.
6	Jos haluat asentaa PS-tulostinohjaimen, valitse Install PS printer driver -valintaruutu.

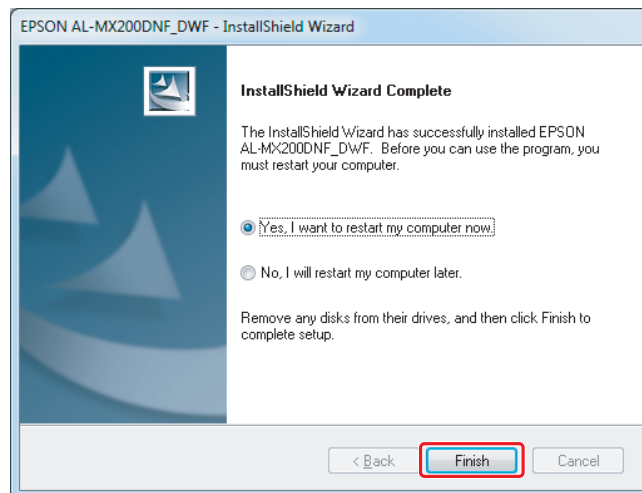
4. Valitse asennettava ohjelmisto ja dokumentaatio ja napsauta **Install**.



Huomautus:

*Jos haluat muuttaa asennuksen kohdekansiota, napsauta **Browse**.*

5. Napsauta **Finish**.

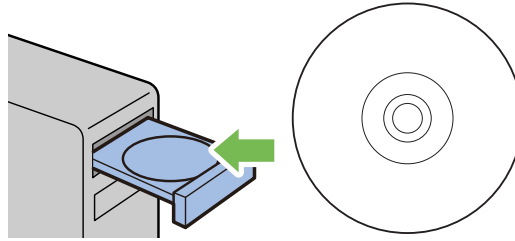


Katso ”Testisivun tulostus” sivulla 17.

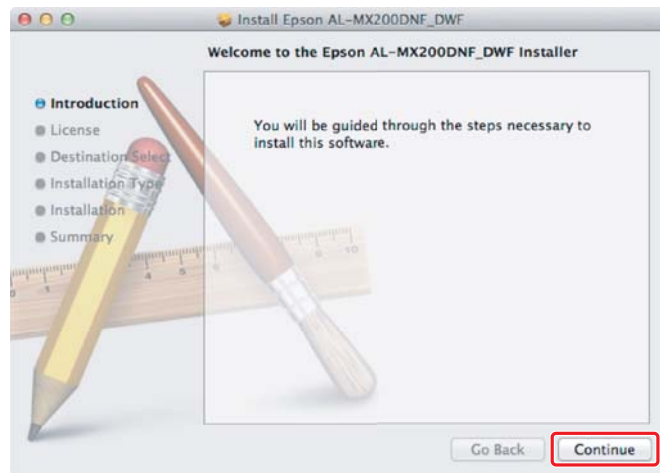
Tulostinohjainten asennus tietokoneisiin, joissa on Mac OS X -käyttäjärjestelmä

Tulostinohjaimen asentaminen

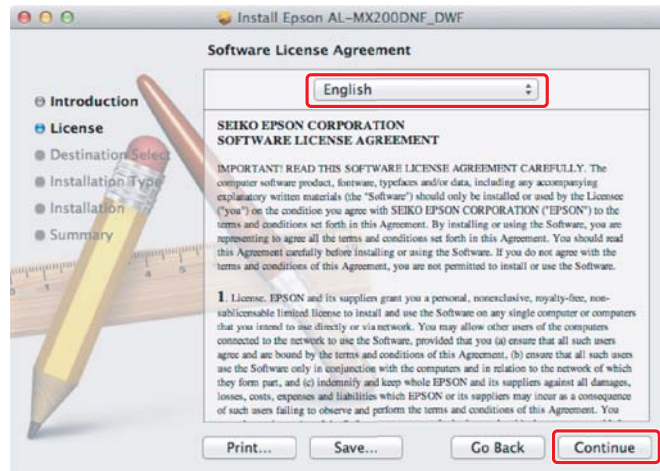
1. Aseta Software Disc.



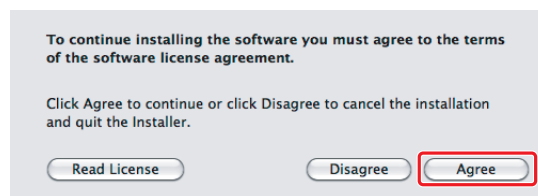
2. Kaksoisnapsauta suoritettavaa tiedostoa asentaaksesi haluamasi ohjelmiston.
3. Napsauta **Continue (Jatka)**.



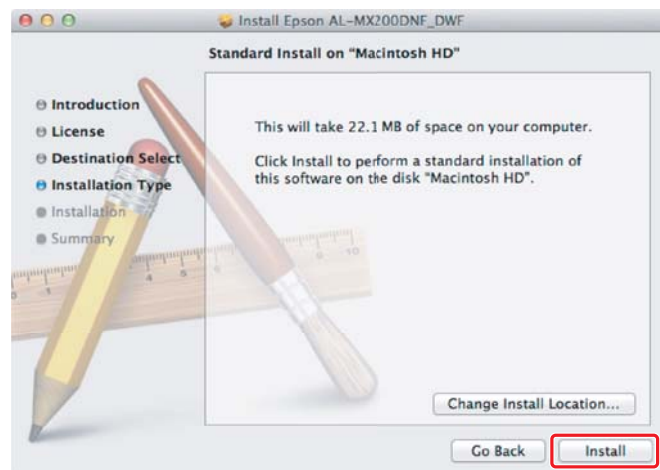
4. Valitse kieli ja napsauta **Continue (Jatka)**.



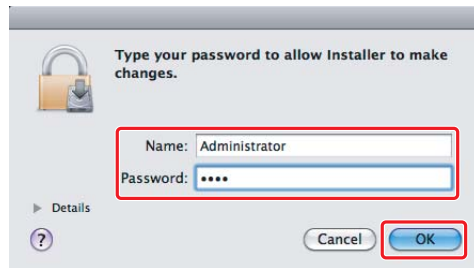
5. Jos hyväksyt ohjelmiston käyttöoikeussopimuksen ehdot, napsauta **Agree (Hyväksy)**.



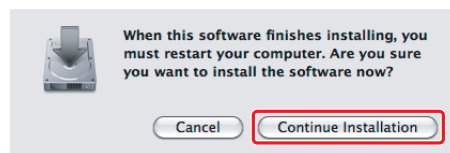
6. Napsauta **Install (Asenna)**.



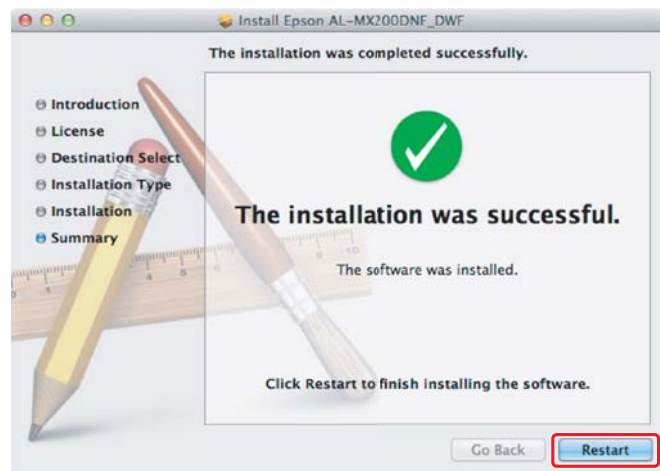
7. Anna järjestelmänvalvojan nimi ja salasana ja napsauta **OK**.



8. Napsauta **Continue Installation (Jatka asennusta)**.



9. Napsauta **Restart (Käynnistä)**.

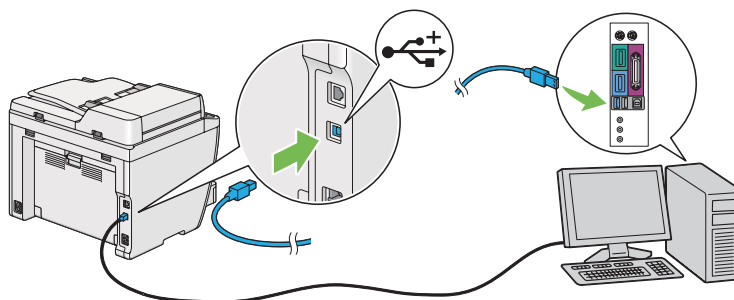


Tulostimen lisääminen

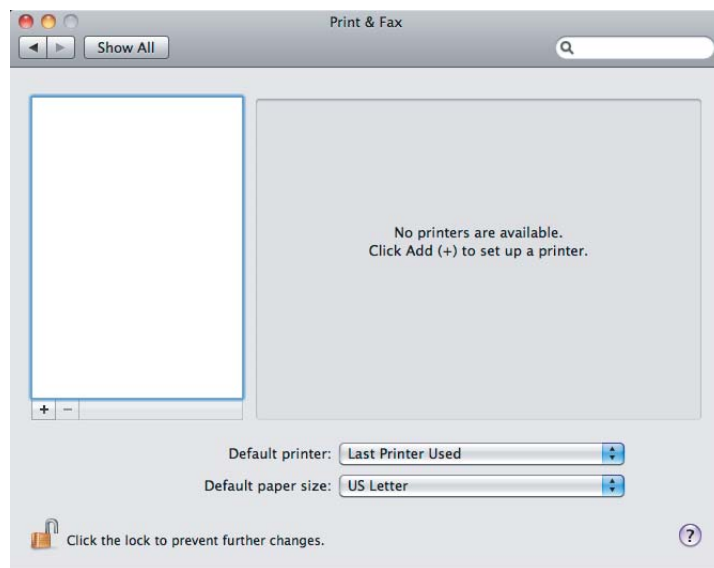
USB-liitäntä

Huomautus:

Yhdistä tulostin tietokoneeseen USB-johdolla ja käynnistä tulostin.



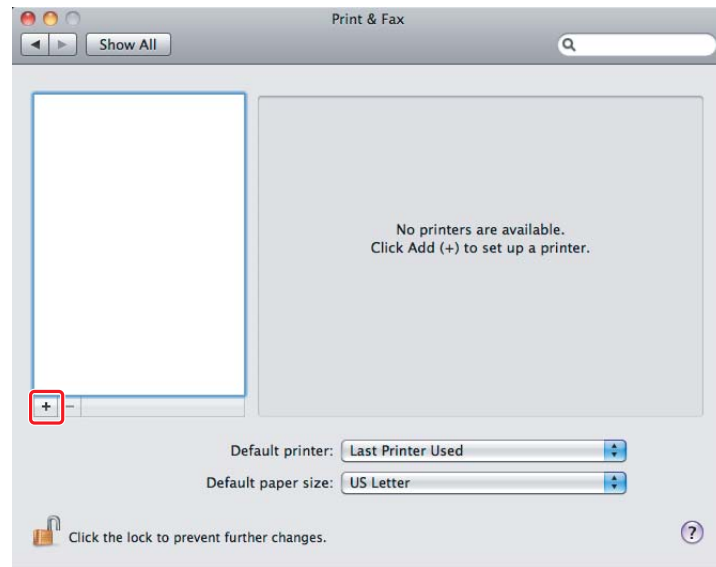
1. Avaa **Print & Fax (Tulostin ja faksi) (Print & Scan (Tulostin ja skanneri) Mac OS X 10.7 -käyttöjärjestelmässä)**.



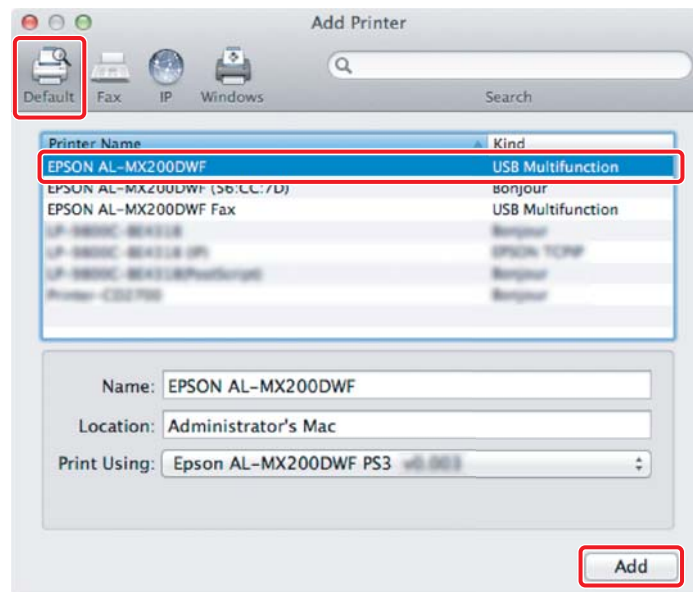
Huomautus:

- ❑ **Print & Fax (Tulostin ja faksi) (Print & Scan (Tulostin ja skanneri) Mac OS X 10.7 -käyttöjärjestelmässä)** on kohdassa **System Preferences (Järjestelmäasetukset)**.
- ❑ Jos tulostimesi on jo lisätty, siirry kohtaan ”Testisivun tulostus” sivulla 17.

2. Napsauta +.



3. Napsauta **Default Browser (Oletusselain)**, valitse käytettävä tulostin ja napsauta **Add (Lisää)**.

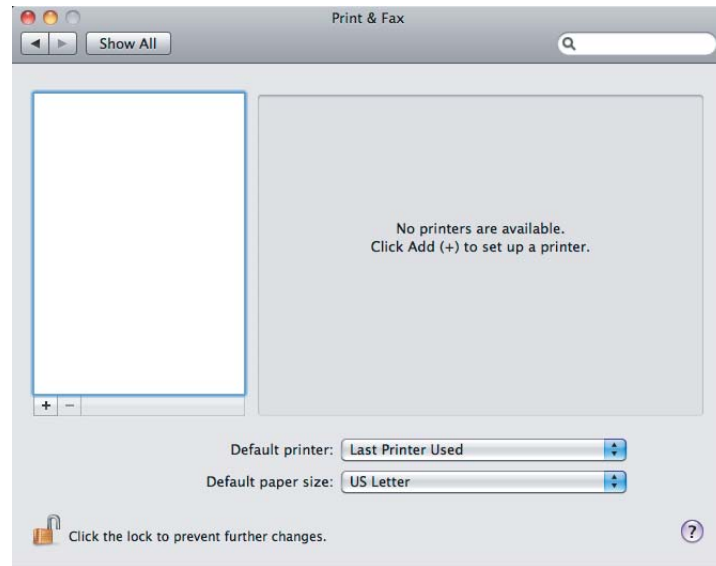


Ethernet-liitäntä

Huomautus:

Tarkista, että tietokoneesi on yhdistetty verkkoon.

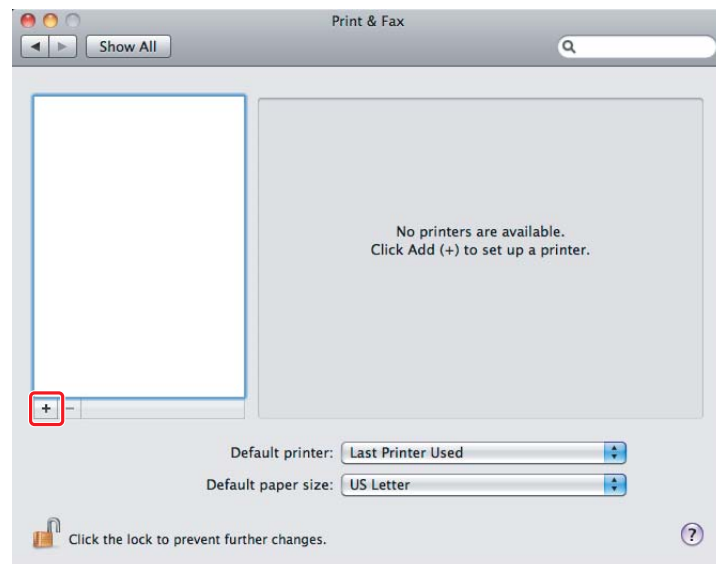
1. Avaa **Print & Fax (Tulostin ja faksi) (Print & Scan (Tulostin ja skanneri) Mac OS X 10.7 -käyttöjärjestelmässä)**.



Huomautus:

- Print & Fax (Tulostin ja faksi) (Print & Scan (Tulostin ja skanneri) Mac OS X 10.7 -käyttöjärjestelmässä)** on kohdassa **System Preferences (Järjestelmäasetukset)**.
- Jos tulostimesi on jo lisätty, siirry kohtaan ”Testisivun tulostus” sivulla 17.

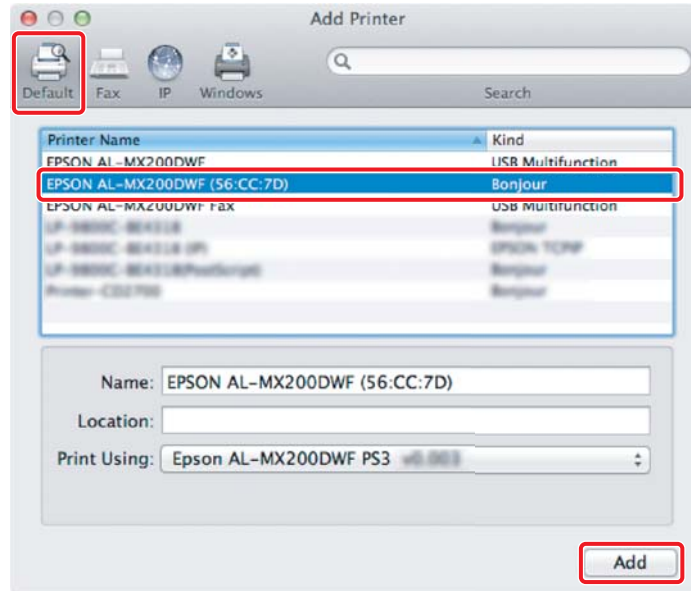
2. Napsauta +.



3. Valitse käytettävä tulostin.

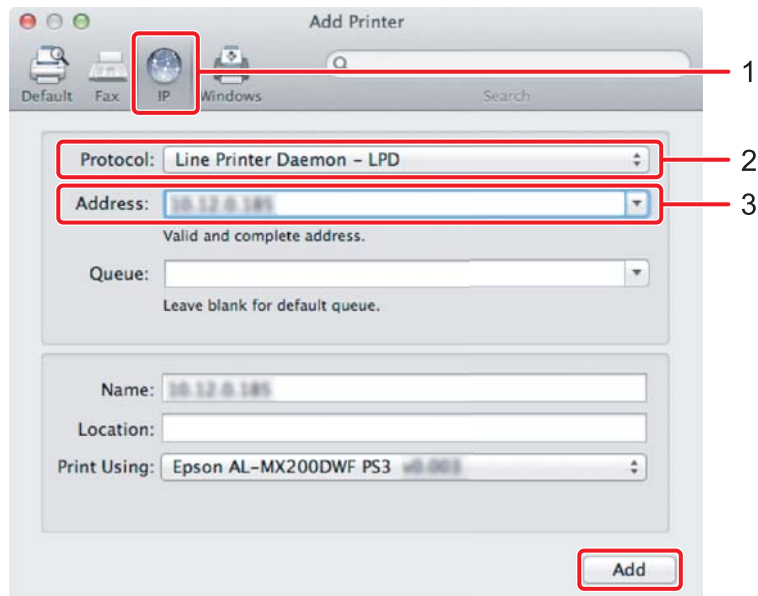
Bonjour:

Napsauta **Default Browser (Oletusselain)**, valitse tulostin ja napsauta **Add (Lisää)**.



IP Printing (IP-tulostus):

Määritä IP-tulostusasetukset ja napsauta **Add (Lisää)**.



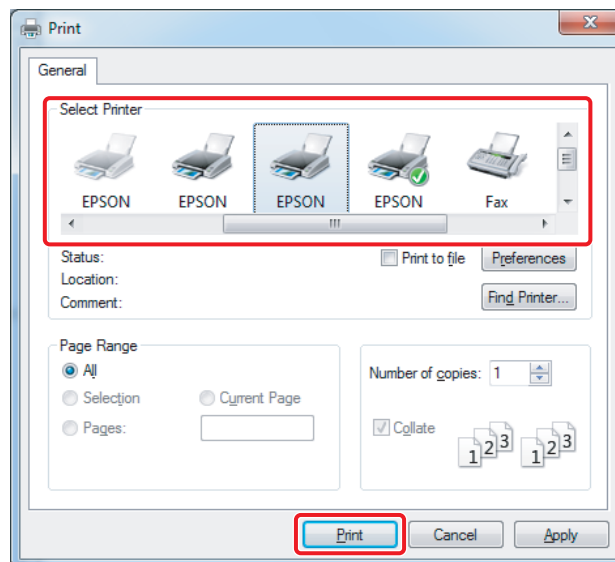
1	Napsauta IP .
2	Valitse Line Printer Daemon - LPD kohtaan Protocol .
3	Anna tulostimen IP-osoite.

Testisivun tulostus

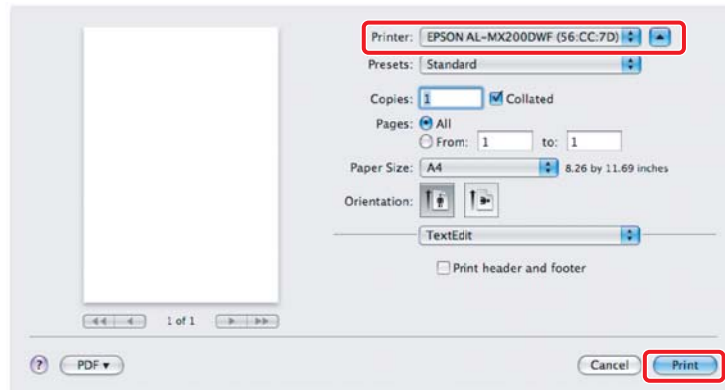
Tulosta testisivu varmistaaksesi, että ohjelmisto on asennettu oikein. Seuraavassa on selitetty tulostusmenettely tavallisesta sovelluksesta.

1. Avaa tulostettava tiedosto käyttämälläsi sovelluksella.
2. Napsauta **File (Tiedosto)**-valikon kohtaa **Print (Tulosta)**.
3. Tarkista, että tulostin on valittu, ja napsauta **Print (Tulosta)**.

Windows:



Mac OS X -käyttöjärjestelmä:



Lisätietoja:

Katso lisätietoja ohjelmistosta kohdasta *Käyttöopas*.

