

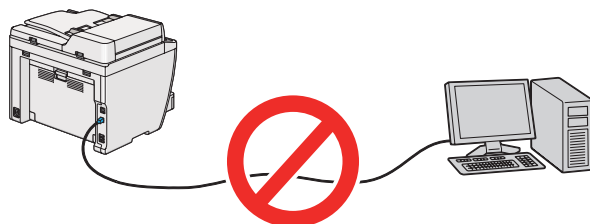
AL-MX200 Series

Instrukcja instalacji oprogramowania

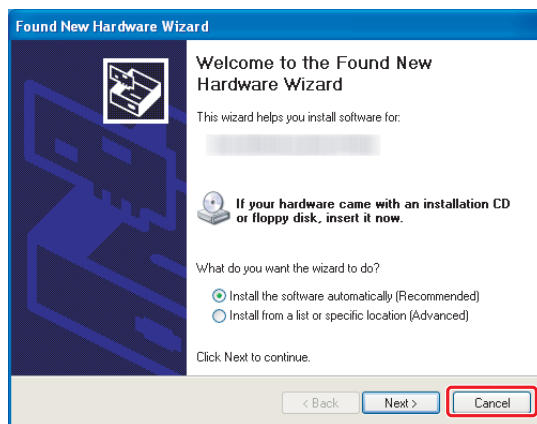
Instalacja oprogramowania

Uwaga dotycząca połączenia USB:

- ❑ Nie podłączaj kabla USB dopóki nie zostaniesz o to poproszony.



- ❑ Jeśli pojawi się ten ekran, kliknij **Cancel (Anuluj)**.



Uwaga dotycząca połączenia Ethernet:

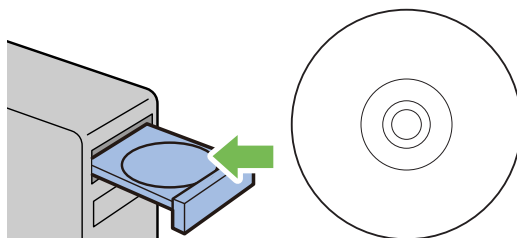
Przed instalacją oprogramowania, podłącz i włącz drukarkę.

Uwaga dotycząca połączenia bezprzewodowego (tylko AL-M200DWF):

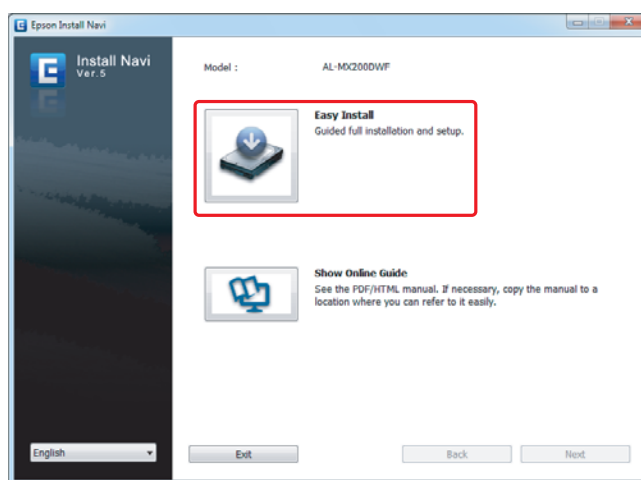
Patrz Przewodnik konfiguracji sieci bezprzewodowej.

Instalowanie sterowników drukarki w komputerze z systemem operacyjnym Windows

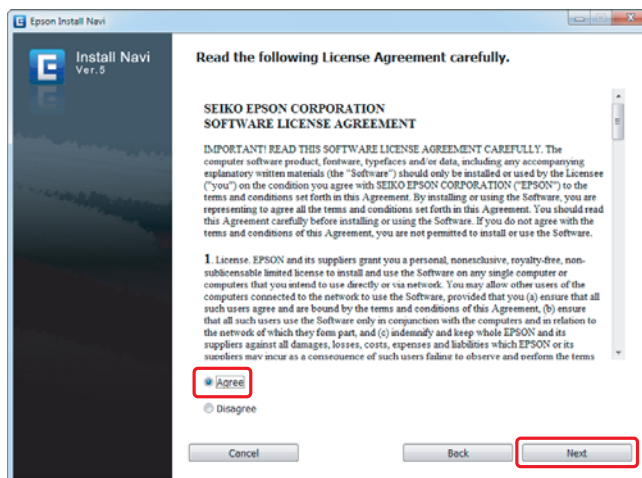
1. Włóż Software Disc.



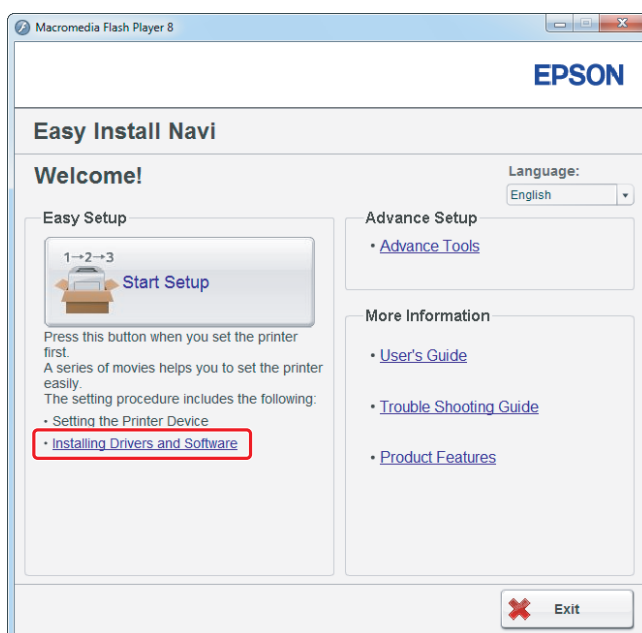
2. Z listy znajdującej się na dole po lewej stronie ekranu wybierz język, a następnie kliknij **Easy Install**.



3. Jeśli wyrażasz zgodę na warunki **SOFTWARE LICENSE AGREEMENT (UMOWA LICENCYJNA OPROGRAMOWANIA)**, zaznacz **Agree** i kliknij **Next**.



4. Kliknij **Installing Drivers and Software**.

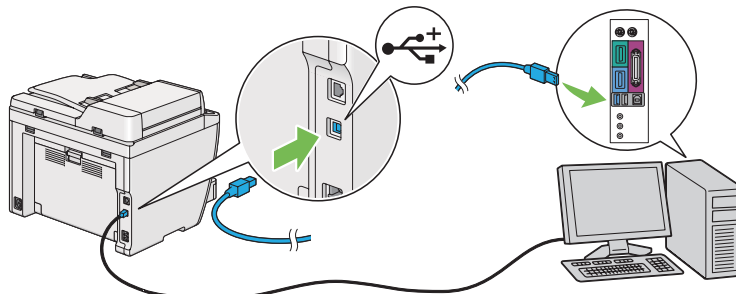


Informacje o ustanowieniu połączenia USB można znaleźć w „Konfiguracja połączenia USB” na stronie 5.

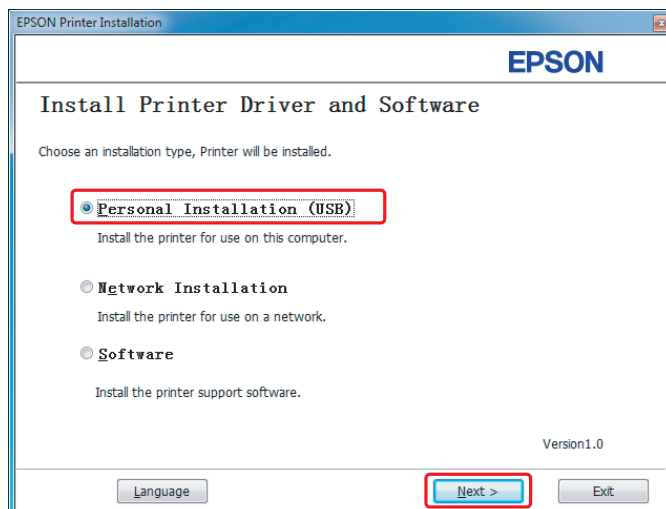
Informacje o ustanowieniu połączenia Ethernet można znaleźć w „Konfiguracja połączenia Ethernet” na stronie 6.

Konfiguracja połączenia USB

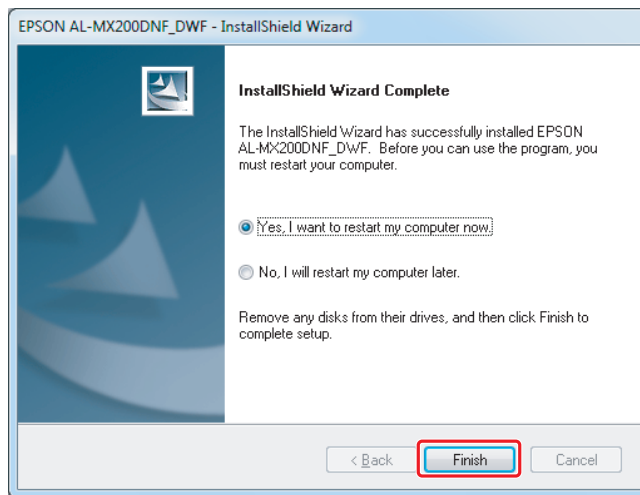
1. Połącz drukarkę z komputerem kablem USB i włącz drukarkę.



2. Wybierz **Personal Installation (USB)** i kliknij **Next**.

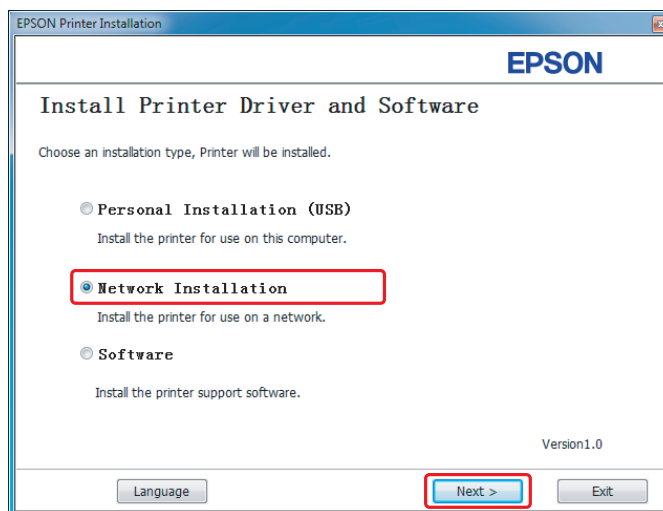


3. Kliknij **Finish**.

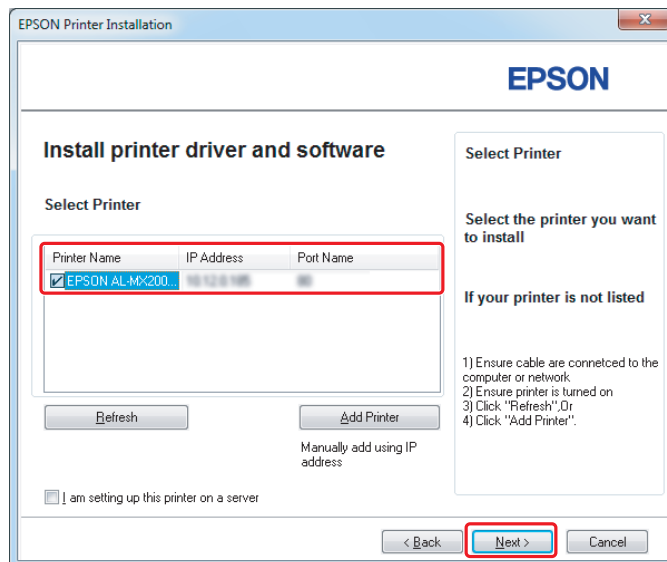


Konfiguracja połączenia Ethernet

1. Wybierz **Network Installation** i kliknij **Next**.

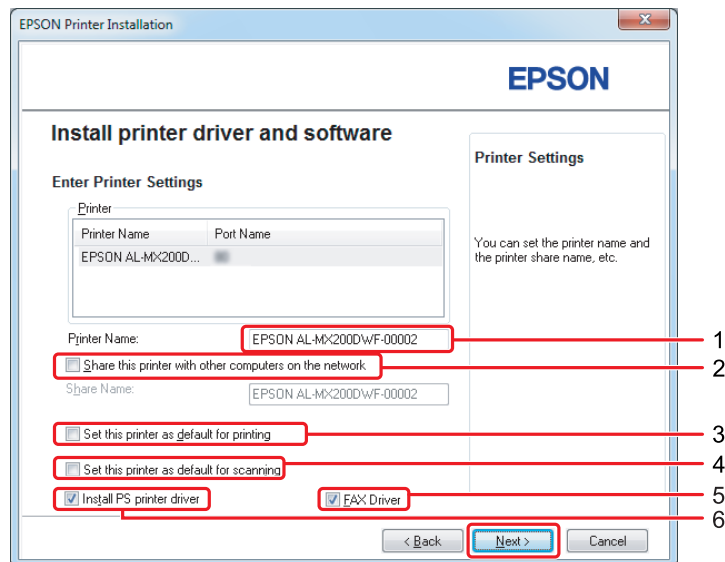


2. Wybierz drukarkę i kliknij **Next**.



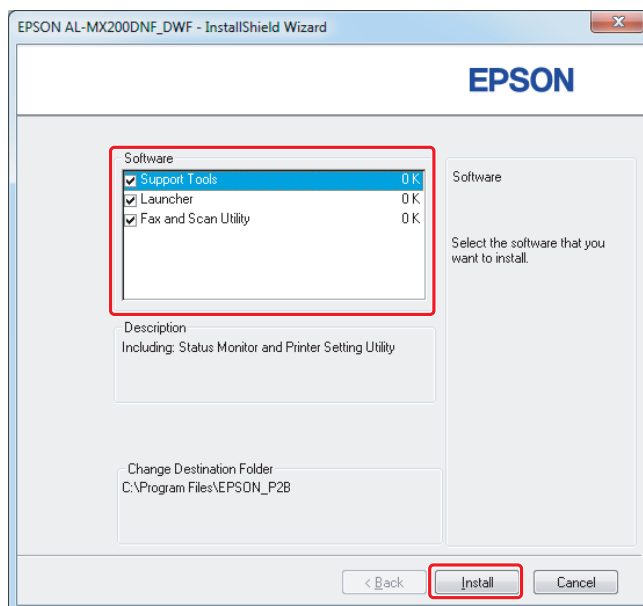
Uwaga:

- ❑ Jeśli na liście nie ma twojej drukarki, kliknij **Refresh**, aby odświeżyć listę lub kliknij **Add Printer**, aby ręcznie dodać drukarkę do listy.
- ❑ Jeśli drukarka została zainstalowana na komputerze serwerze, zaznacz pole wyboru **I am setting up this printer on a server**.
- ❑ Jeśli jest używany protokół AutoIP, w instalatorze jest wyświetlony adres 0.0.0.0. Przed kontynuacją, wpisz prawidłowy adres IP.

3. Określ ustawienia drukarki i kliknij **Next**.

1	Wpisz nazwę drukarki.
2	Zaznacz pole wyboru Share this printer with other computers on the network , jeśli chcesz współużytkować tę drukarkę w sieci.
3	Zaznacz pole wyboru Set this printer as default for printing , jeśli chcesz używać tej drukarki jako domyślnej.
4	Zaznacz pole wyboru Set this printer as default for scanning , jeśli chcesz używać tej drukarki jako domyślnej drukarki skanowania.
5	Zaznacz pole wyboru FAX Driver , jeśli chcesz używać funkcji faksu tej drukarki.
6	Zaznacz pole wyboru Install PS printer driver , jeśli chcesz zainstalować sterownik drukarki PS.

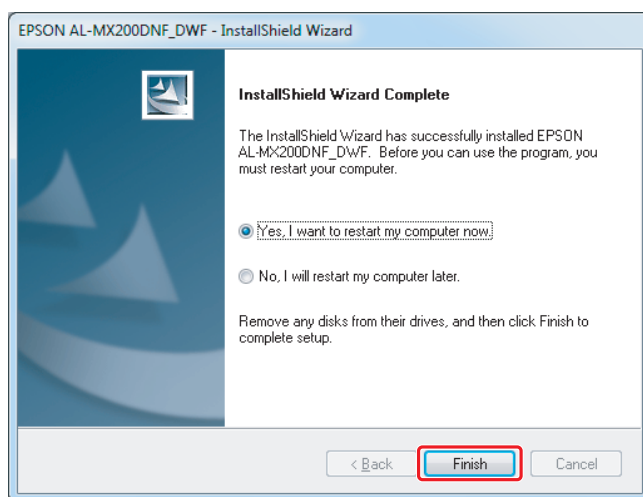
- Wybierz oprogramowanie i dokumentację, które chcesz zainstalować, a następnie kliknij **Install**.



Uwaga:

Aby zmienić folder instalacji, kliknij **Browse**.

- Kliknij **Finish**.

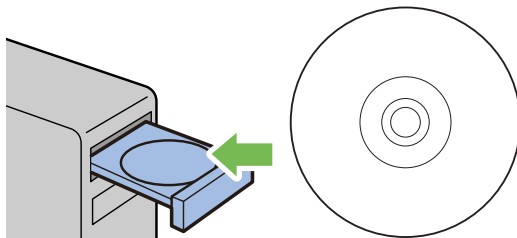


Patrz „Drukowanie strony testowej” na stronie 17.

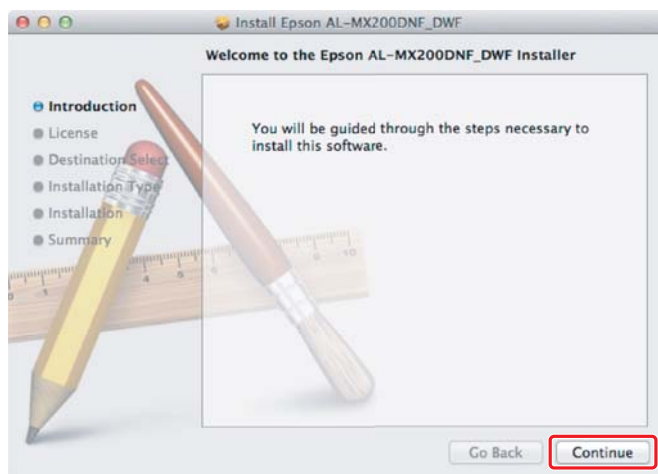
Instalowanie sterowników drukarki w komputerze z systemem operacyjnym Mac OS X

Instalowanie sterownika drukarki

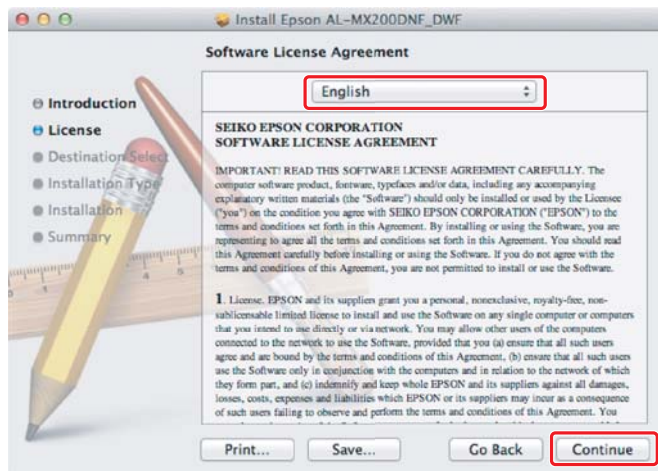
1. Włóż Software Disc.



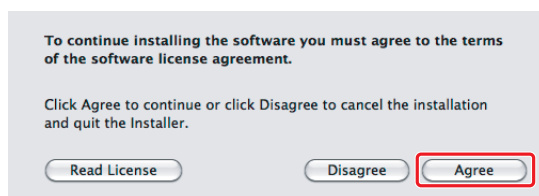
2. Kliknij dwukrotnie plik wykonywalny, aby zainstalować żądane oprogramowanie.
3. Kliknij **Continue (Kontynuuj)**.



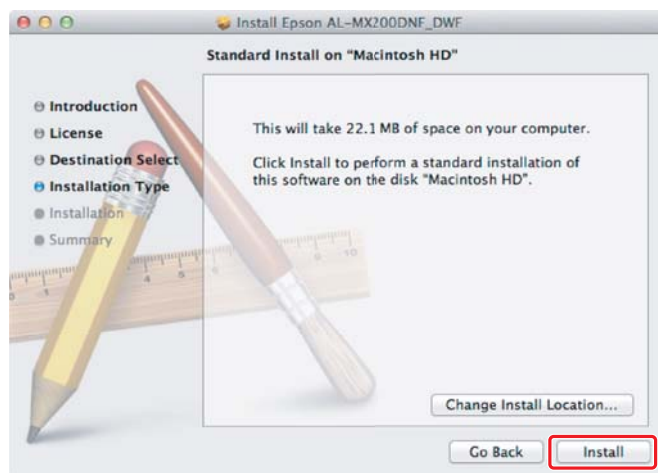
- Wybierz język i kliknij **Continue (Kontynuuj)**.



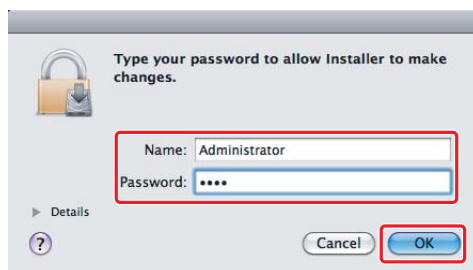
- Jeśli wyrażasz zgodę na warunki umowy licencyjnej oprogramowania, kliknij **Agree (Zgadzam się)**.



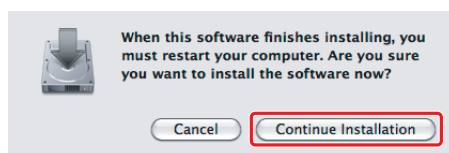
- Kliknij **Install (Instaluj)**.



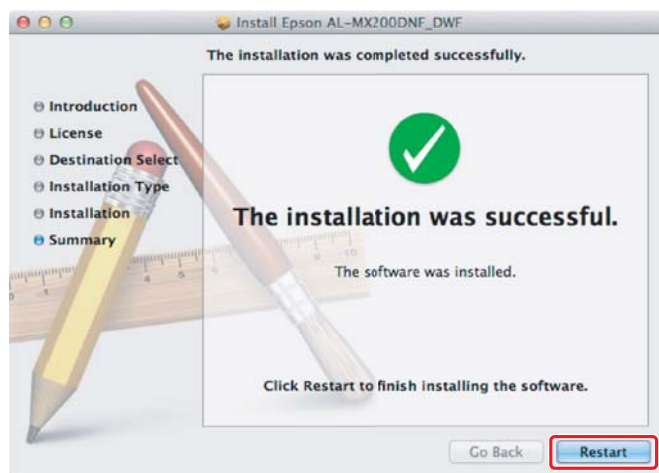
7. Wpisz nazwę administratora i hasło, a następnie kliknij **OK**.



8. Kliknij **Continue Installation (Kontynuuj instalację)**.



9. Kliknij **Restart (Uruchom ponownie)**.

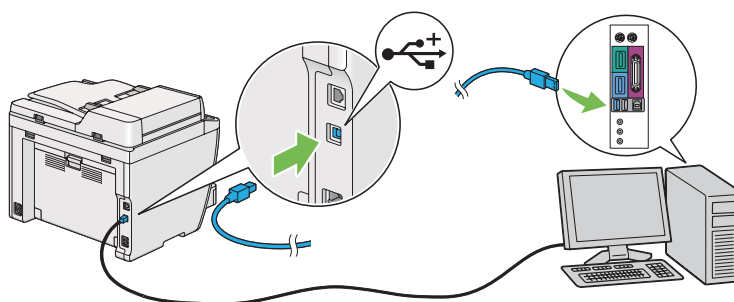


Dodawanie drukarki

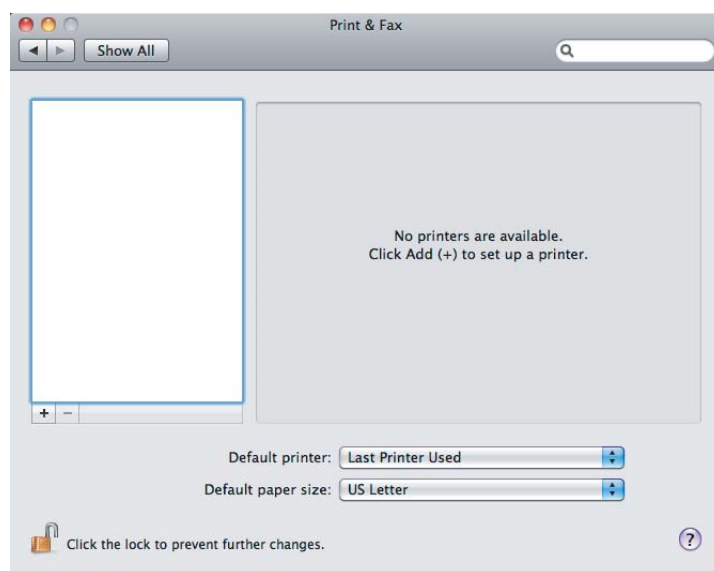
Przy połączeniu USB

Uwaga:

Połącz drukarkę z komputerem kablem USB i włącz drukarkę.



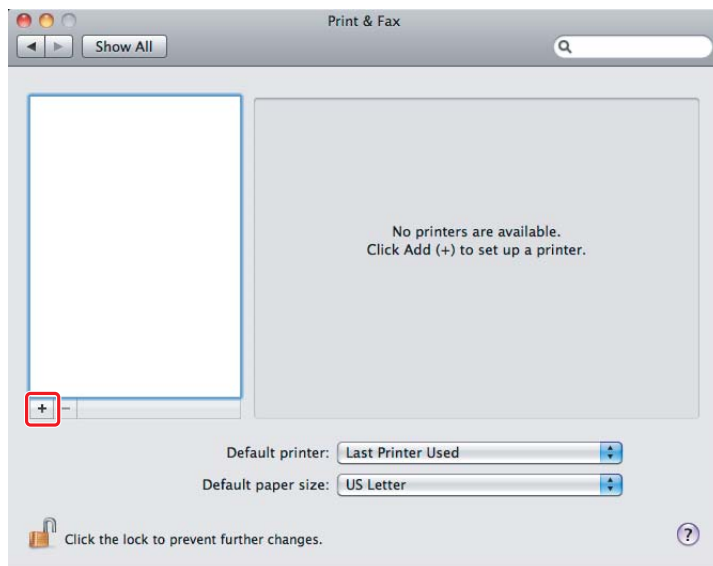
1. Otwórz **Print & Fax (Drukarki i faksy) (Print & Scan (Drukarki i skanery)** dla Mac OS X 10.7).



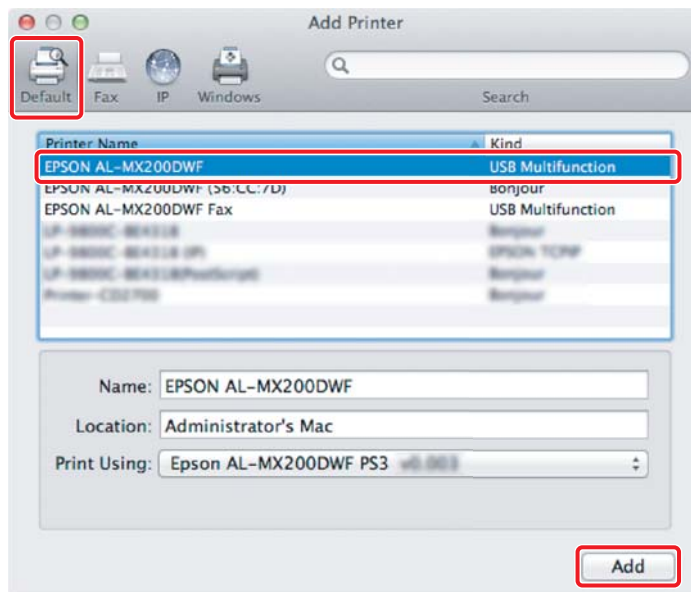
Uwaga:

- Print & Fax (Drukarki i faksy) (Print & Scan (Drukarki i skanery)** dla Mac OS X 10.7) można znaleźć w **System Preferences (Preferencje systemowe)**.
- Jeśli drukarka została już dodana, idź do „Drukowanie strony testowej” na stronie 17.

2. Kliknij **+**.



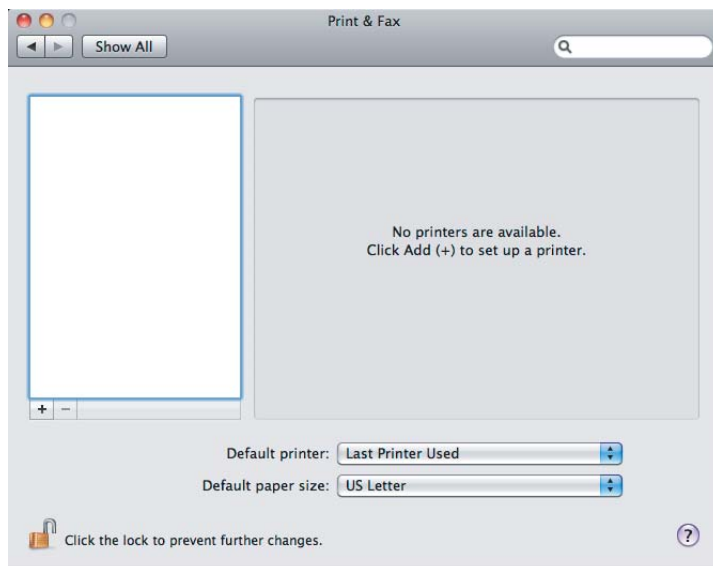
3. Kliknij **Default Browser (Domyślna przeglądarka)**, wybierz drukarkę i kliknij **Add (Dodaj)**.



Przy połączeniu Ethernet

Uwaga:
Sprawdź, czy komputer jest podłączony do sieci.

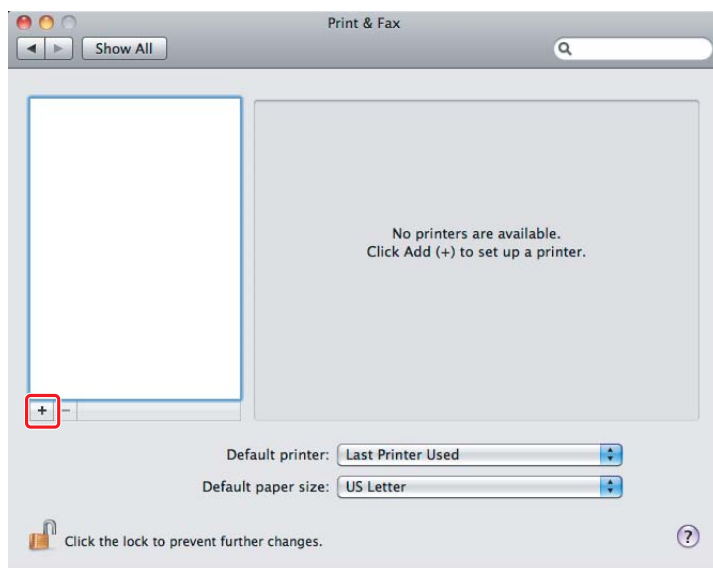
1. Otwórz **Print & Fax (Drukarki i faksy) (Print & Scan (Drukarki i skanery))** dla Mac OS X 10.7).



Uwaga:

- Print & Fax (Drukarki i faksy) (Print & Scan (Drukarki i skanery))** dla Mac OS X 10.7) można znaleźć w **System Preferences (Preferencje systemowe)**.
- Jeśli drukarka została już dodana, idź do „Drukowanie strony testowej” na stronie 17.

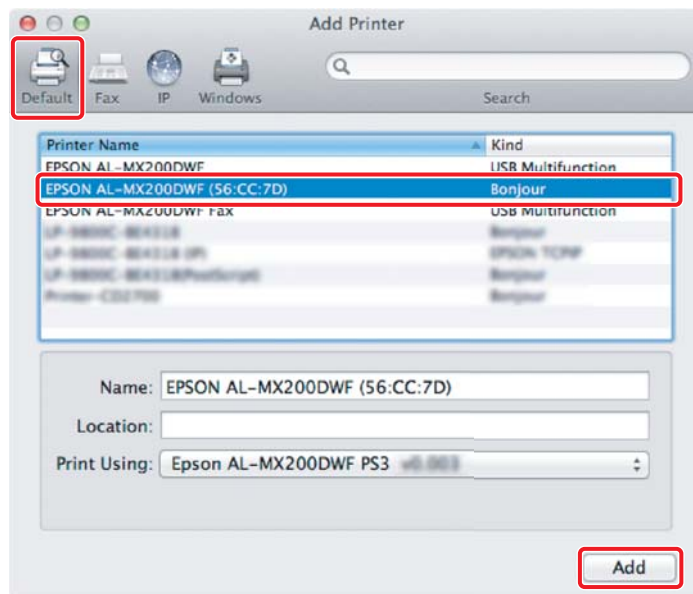
2. Kliknij +.



3. Wybierz drukarkę, której chcesz używać.

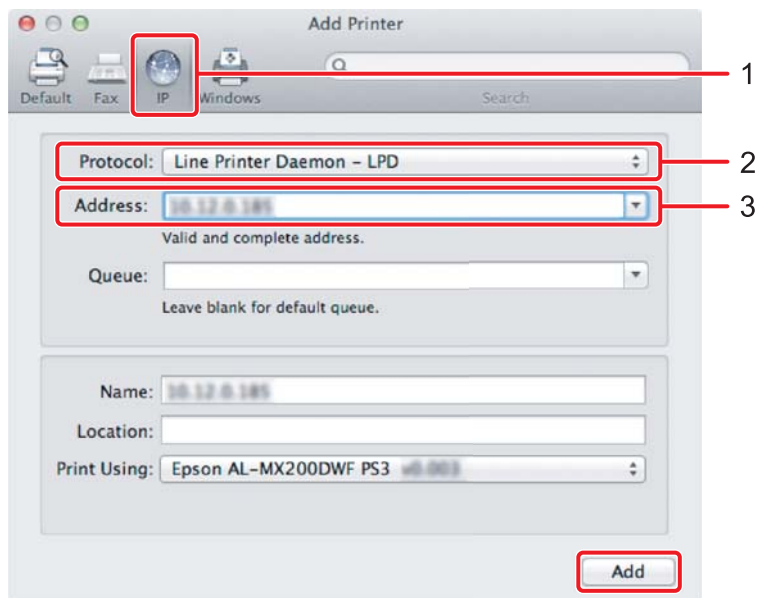
Dla **Bonjour**

Kliknij **Default Browser (Domyślna przeglądarka)**, wybierz drukarkę i kliknij **Add (Dodaj)**.



Dla **IP Printing (Drukowanie z użyciem protokołu IP)**

Określ ustawienia drukowania z użyciem protokołu IP i kliknij **Add (Dodaj)**.



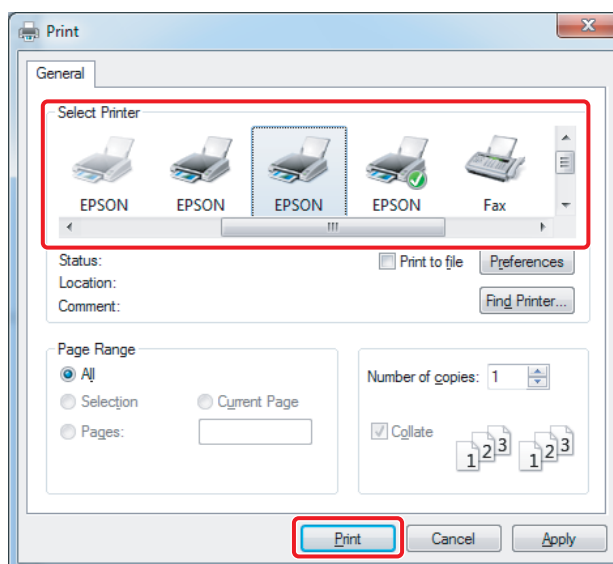
1	Kliknij IP .
2	Wybierz Line Printer Daemon - LPD (Demon drukarki wierszowej) dla Protocol (protokołu) .
3	Wpisz adres IP drukarki.

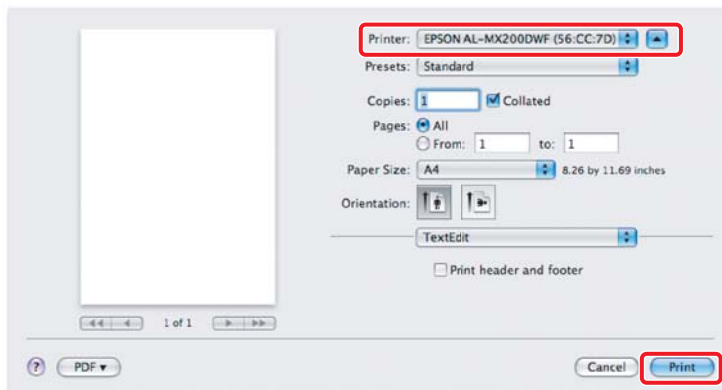
Drukowanie strony testowej

Wydrukuj stronę testową, aby sprawdzić czy oprogramowanie zostało odpowiednio zainstalowane. Poniżej opisano drukowanie z typowej aplikacji.

1. Otwórz plik do wydrukowania w swojej aplikacji.
2. W menu **File (Plik)**, kliknij **Print (Drukuj)**.
3. Sprawdź czy wybrano drukarkę i kliknij **Print (Drukuj)**.

W systemie Windows:



W systemie Mac OS X:**Więcej informacji**

Szczegółowe informacje na temat oprogramowania można znaleźć w *Przewodnik użytkownika*.

