

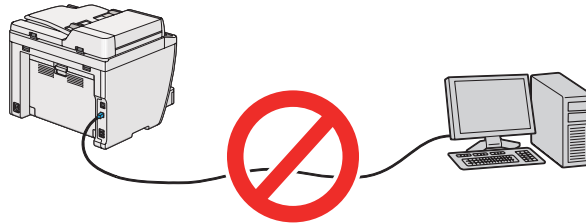
AL-MX200 Series

Vodič za instalaciju softvera

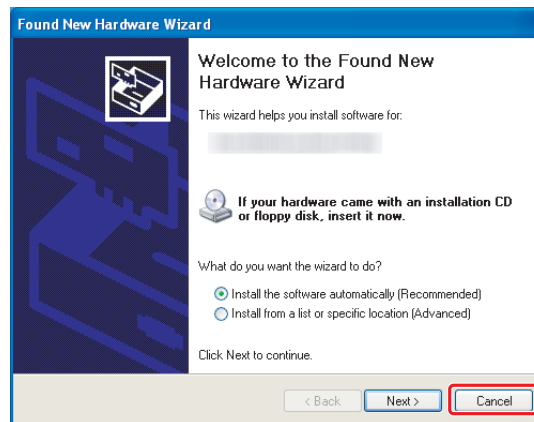
Instalacija softvera

Napomena za USB konekciju:

- ❑ Nemojte da priključujete USB kabl pre nego što uputstva to nalažu.



- ❑ Ako se pojavi ovaj ekran, kliknite na **Cancel (Otkazi)**.



Napomena za Ethernet konekciju:

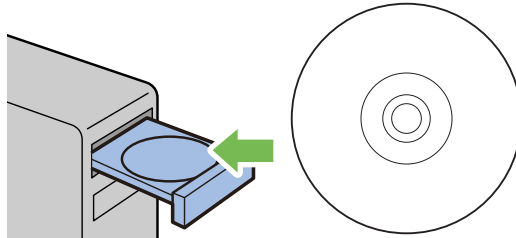
Pre instaliranja softvera spojite i uključite štampač.

Napomena za bežičnu konekciju (samo za AL-M200DWF):

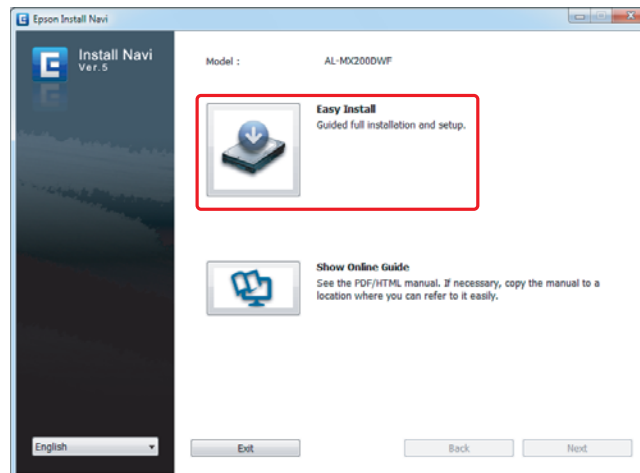
Pogledajte *Wireless Network Setup Guide*.

Instaliranje upravljačkog programa štampača na računarima s Windows sistemom

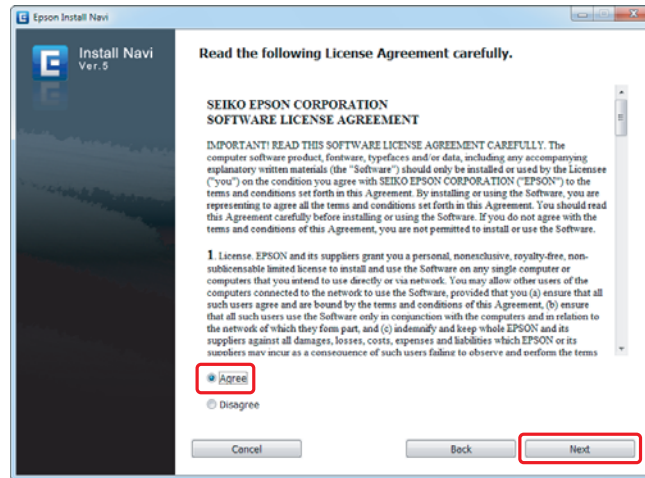
1. Umetnite Software Disc.



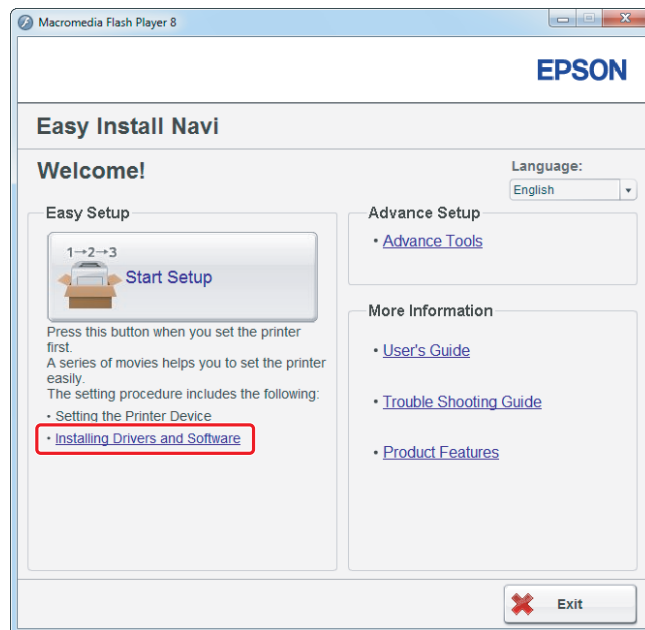
2. Izaberite jezik s okvira liste u donjem levom uglu ekrana, a zatim kliknite na **Easy Install**.



3. Ako prihvatate uslove u **SOFTWARE LICENSE AGREEMENT (UGOVOR O SOFTVERSKOJ LICENCI)**, odaberite **Agree** i kliknite na **Next**.



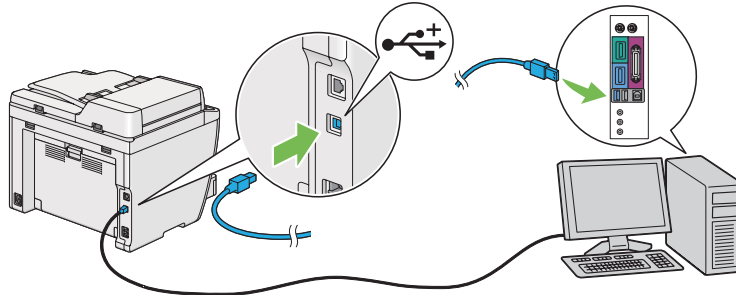
4. Kliknite na **Installing Drivers and Software**.



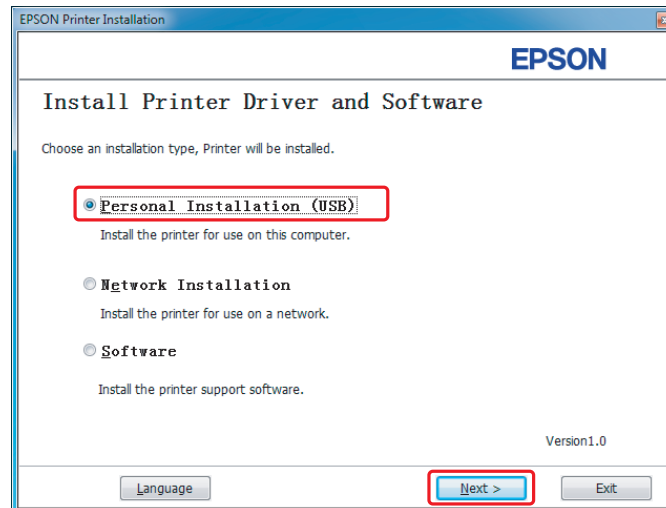
- Za podešavanje USB konekcije, idite na “Podešavanje USB konekcije” na strani 5.
Za podešavanje Ethernet konekcije, idite na “Podešavanje Ethernet konekcije” na strani 6.

Podešavanje USB konekcije

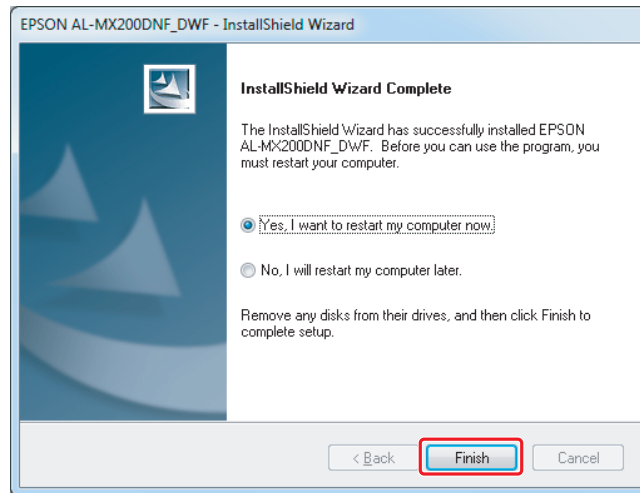
1. Povežite štampač i računar USB kablom, zatim uključite štampač.



2. Izaberite **Personal Installation (USB)** i kliknite na **Next**.

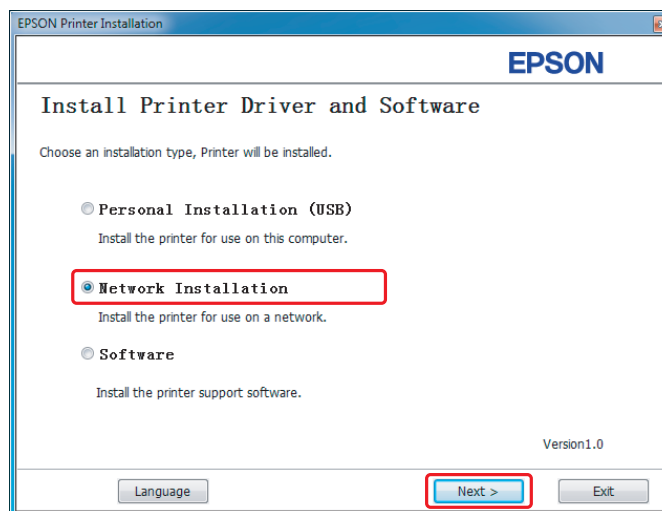


3. Kliknite na **Finish**.

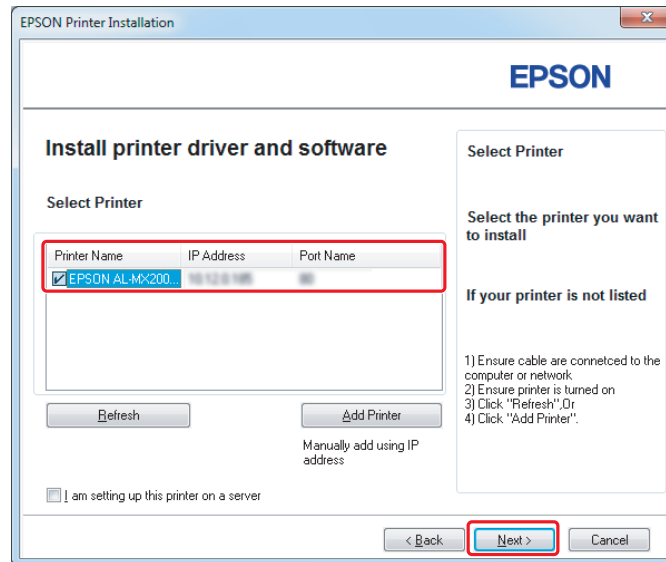


Podešavanje Ethernet konekcije

1. Izaberite **Network Installation** i kliknite na **Next**.

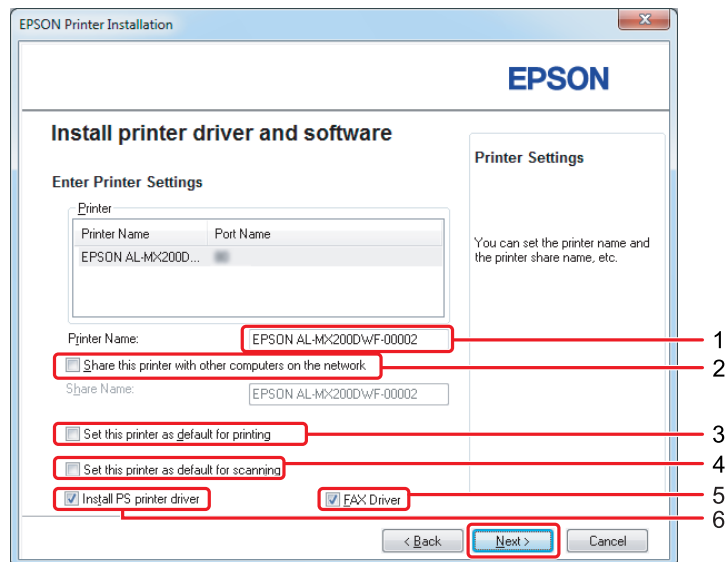


2. Izaberite štampač i kliknite na **Next**.



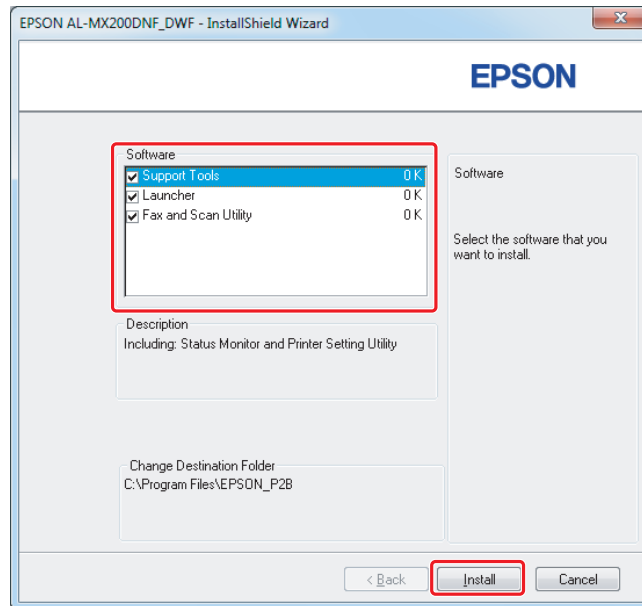
Napomena:

- Ako željeni štampač nije prikazan na listi, kliknite na **Refresh** kako biste osvežili listu, ili na **Add Printer** kako biste ručno stavili štampač na listu.*
- Ako ste instalirali ovaj štampač na serveru, izaberite polje za potvrdu **I am setting up this printer on a server**.*
- Ako koristite AutoIP, 0.0.0.0 će se prikazati u programu za instalaciju. Pre nego što nastavite, unesite ispravnu IP adresu.*

3. Zadajte postavke štampača i kliknite na **Next**.

1	Unesite ime štampača.
2	Izaberite polje za potvrdu Share this printer with other computers on the network ako želite da delite štampač na mreži.
3	Izaberite polje za potvrdu Set this printer as default for printing ako želite da koristite ovaj štampač kao podrazumevani štampač.
4	Izaberite polje za potvrdu Set this printer as default for scanning ako želite da koristite ovaj štampač kao podrazumevani štampač za skeniranje.
5	Izaberite polje za potvrdu FAX Driver ako želite da koristite funkciju slanja i primanja faksa na ovom štampaču.
6	Izaberite polje za potvrdu Install PS printer driver ako želite da instalirate PS upravljački program štampača.

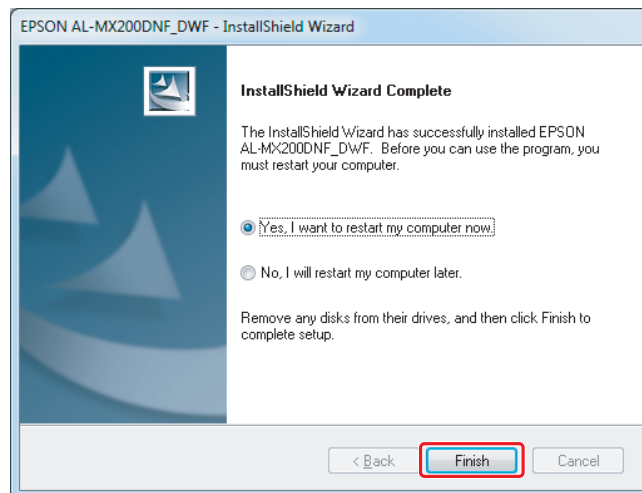
- Izaberite softver i dokumentaciju za instalaciju pa kliknite na **Install**.



Napomena:

Da biste promenili fasciklu u kojoj instalirate, kliknite na **Browse**.

- Kliknite na **Finish**.

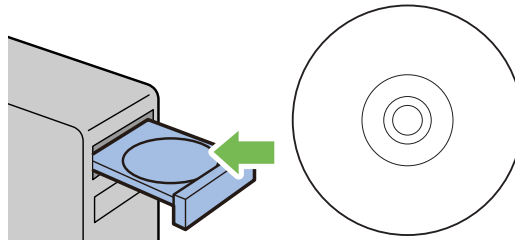


Pogledajte “Štampanje probne stranice” na strani 17.

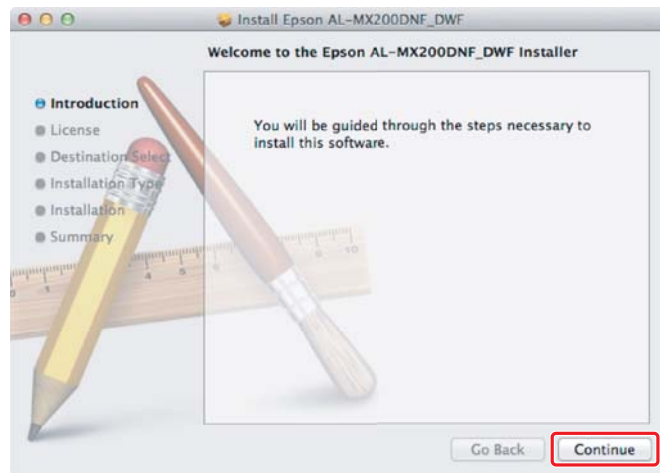
Instaliranje upravljačkog programa štampača na računarima s Mac OS X sistemom

Instaliranje upravljačkog programa štampača

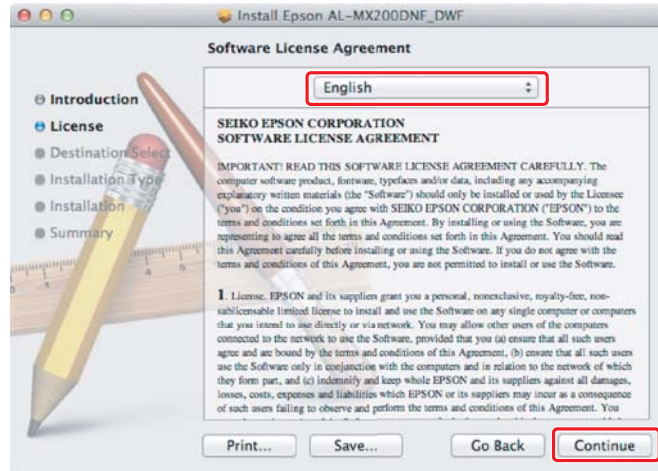
1. Umetnite Software Disc.



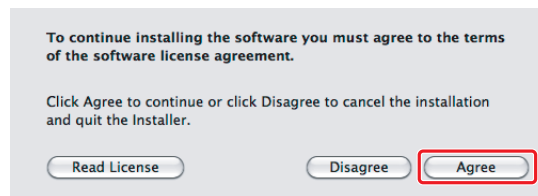
2. Dva puta kliknite na izvršnu datoteku da biste instalirali softver koji želite.
3. Kliknite na **Continue**.



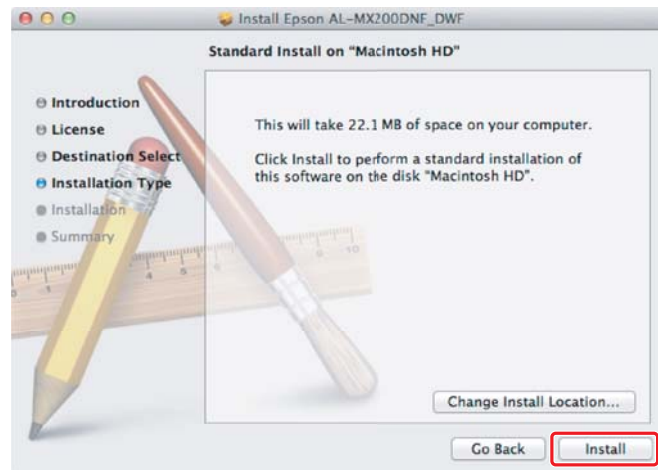
4. Izaberite jezik i kliknite na **Continue**.



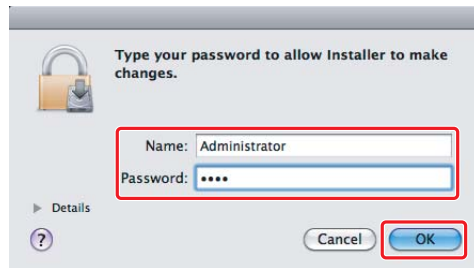
5. Ako prihvatate uslove navedene u ugovoru o licenci za softver, kliknite na **Agree**.



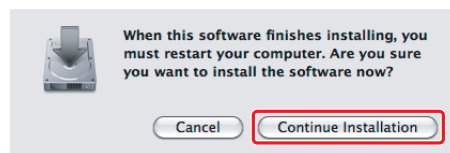
6. Kliknite na **Install**.



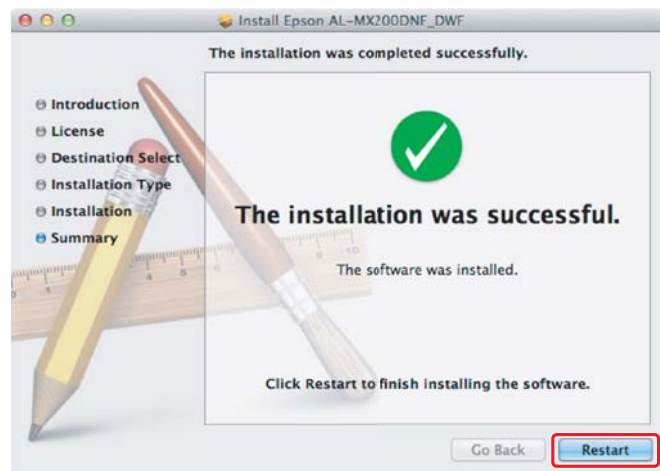
7. Unesite administratorsko ime i lozinku, a zatim kliknite na **OK**.



8. Kliknite na **Continue Installation**.



9. Kliknite na **Restart**.

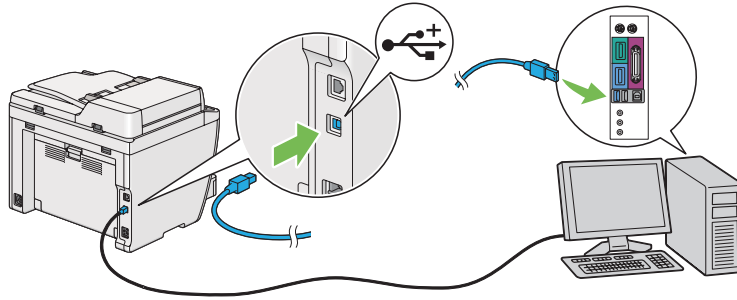


Dodavanje štampača

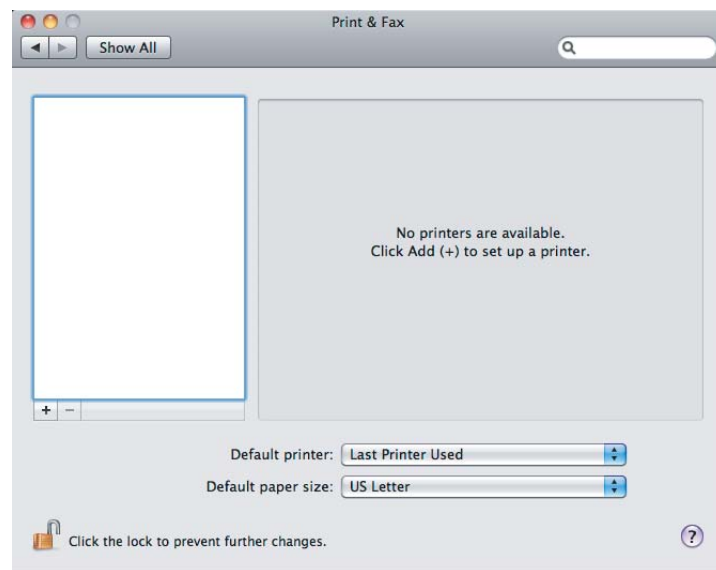
Za USB konekciju

Napomena:

Povežite štampač i računar USB kablom, zatim uključite štampač.



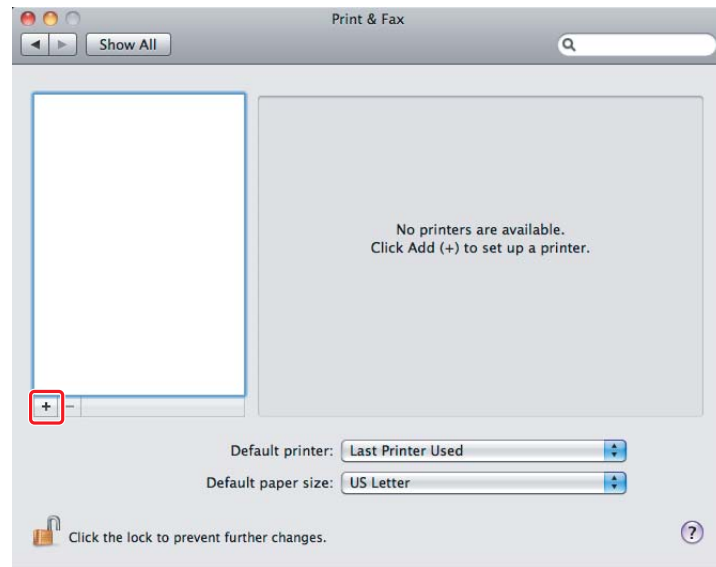
1. Otvorite **Print & Fax (Print & Scan za Mac OS X 10.7)**.



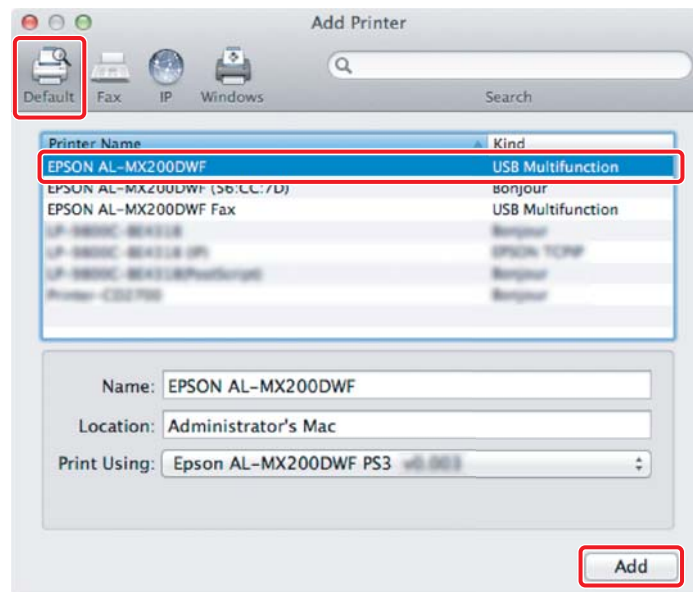
Napomena:

- Print & Fax (Print & Scan za Mac OS X 10.7)** možete da nadete u **System Preferences**.
- Ako je Vaš štampač već dodan, idite na “Štampanje probne stranice” na strani 17.

2. Kliknite na **+**.



3. Kliknite na **Default Browser**, izaberite štampač koji ćete da koristite, a zatim kliknite na **Add**.

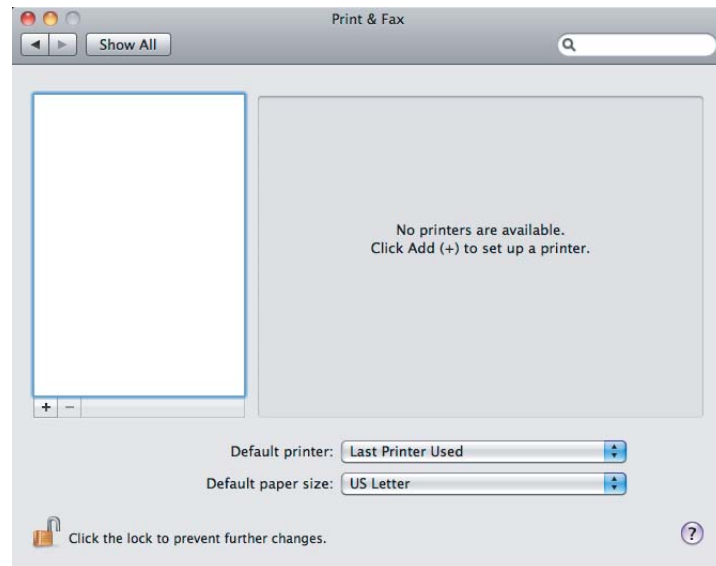


Za Ethernet konekciju

Napomena:

Proverite da li je računar spojen na mrežu.

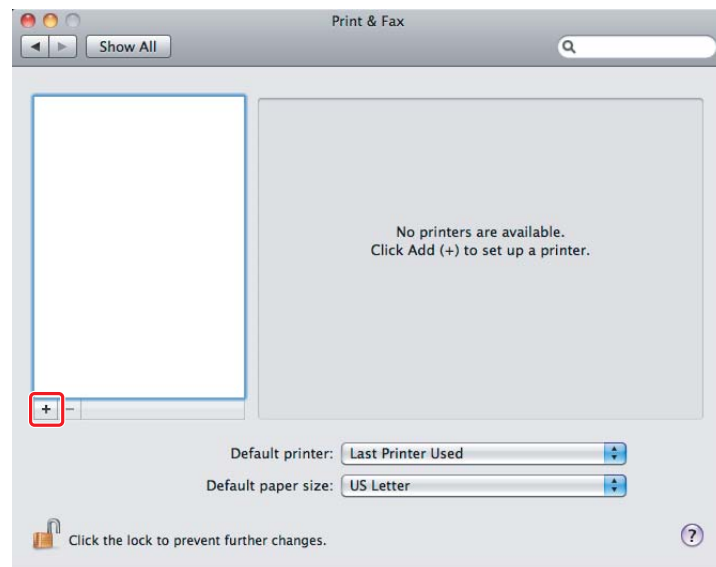
1. Otvorite **Print & Fax** (**Print & Scan** za Mac OS X 10.7).



Napomena:

- Print & Fax** (**Print & Scan** za Mac OS X 10.7) možete da nađete u **System Preferences**.
- Ako je Vaš štampač već dodan, idite na “Štampanje probne stranice” na strani 17.

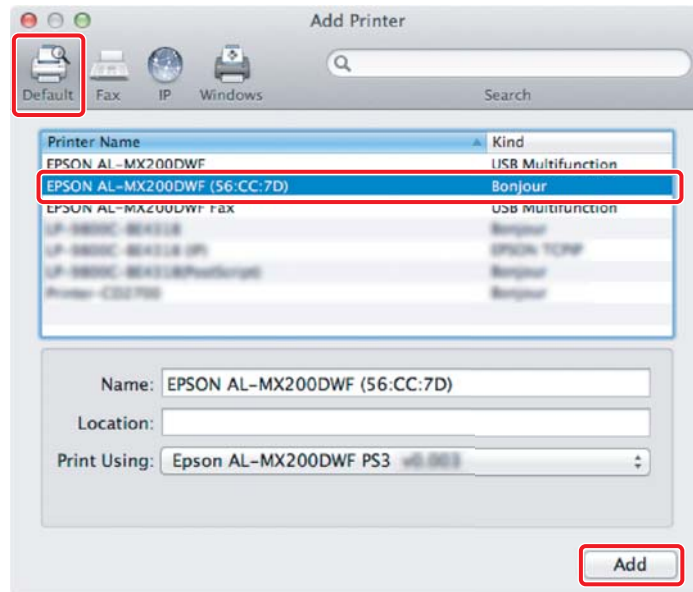
2. Kliknite na **+**.



3. Izaberite štampač koji ćete da koristite.

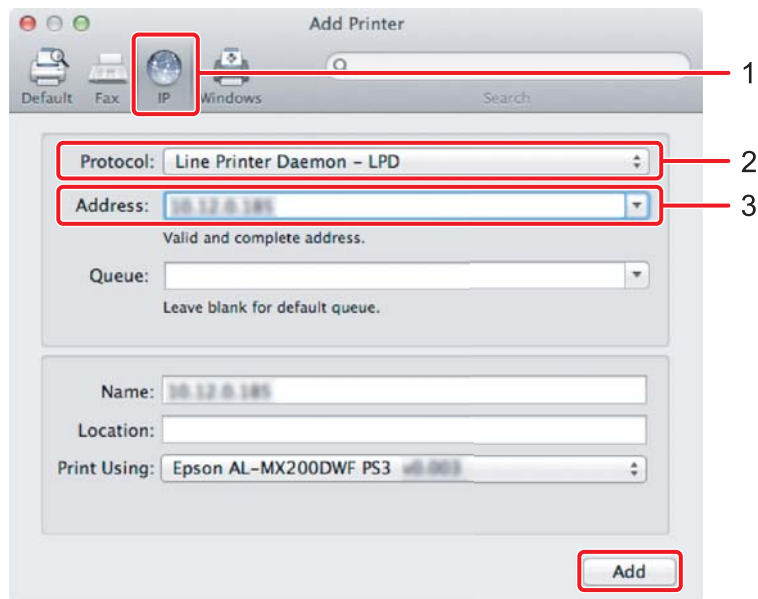
Za Bonjour

Kliknite na **Default Browser**, izaberite štampač, a zatim kliknite na **Add**.



Za IP Printing

Zadajte postavke IP Printinga i kliknite na **Add**.



1 Kliknite na **IP**.

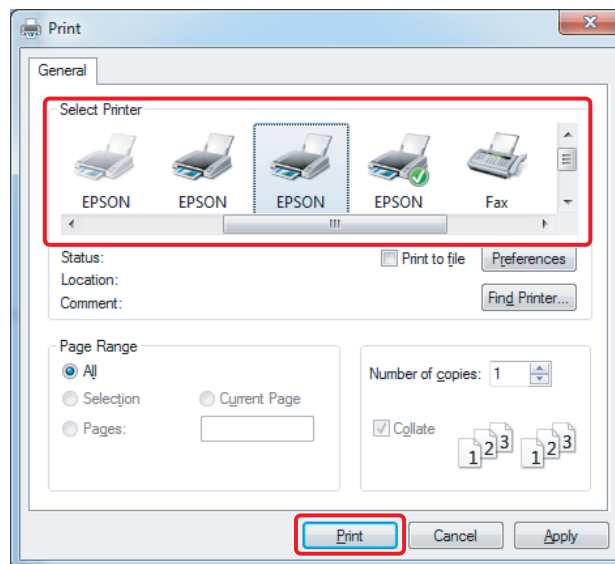
2	Izaberite Line Printer Daemon - LPD za Protocol .
3	Unesite IP adresu štampača.

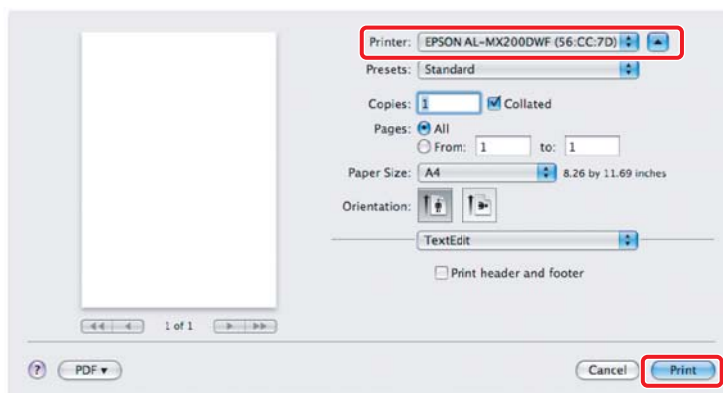
Štampanje probne stranice

Odštampane probnu stranicu da biste se uverili da je softver ispravno instaliran. Sledi objašnjenje kako da štampate iz tipične aplikacije.

1. U Vašoj aplikaciji otvorite datoteku koju želite da štampate.
2. U meniju **File (Datoteka)**, kliknite na **Print (Štampanje)**.
3. Proverite da li je izabran štampač i kliknite na **Print (Štampaj)**.

Za sistem Windows:



Za sistem Mac OS X:**Za dodatne informacije**

Za detalje o softveru, pogledajte *User's Guide*.

