

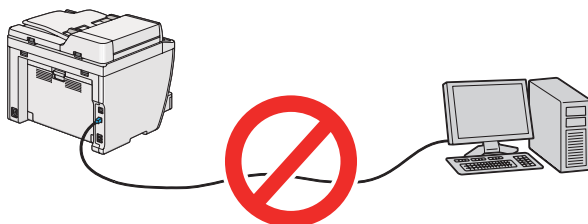
AL-MX200 Series

Guide för installation av programvara

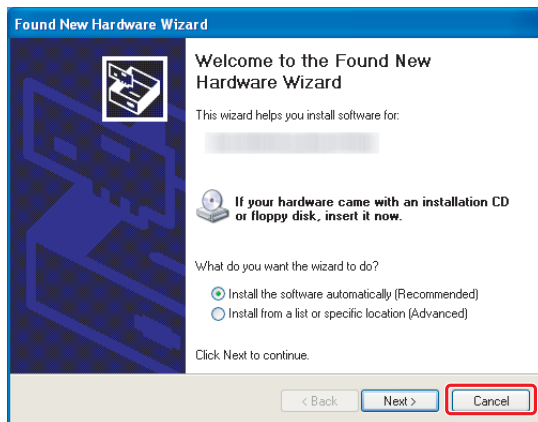
Installation av programvara

Anmärkning för USB-anslutning:

- ❑ Anslut inte USB-kabeln förrän du instrueras att göra det.



- ❑ Om denna skärm visas, klicka på **Cancel (Avbryt)**.



Anmärkning för Ethernet-anslutning:

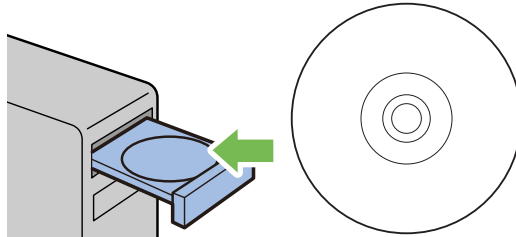
Anslut och slå på skivaren, innan du installerar programvaran.

Anmärkning för trådlös anslutning (endast AL-M200DWF):

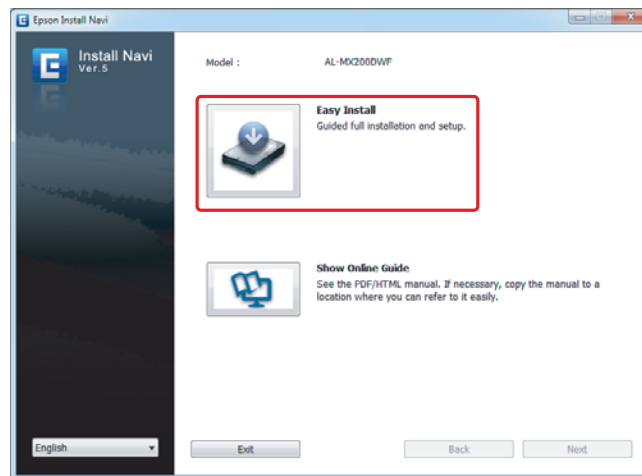
Se Guide för trådlös nätverkskonfiguration.

Installera skrivardrivrutiner på datorer som kör Windows

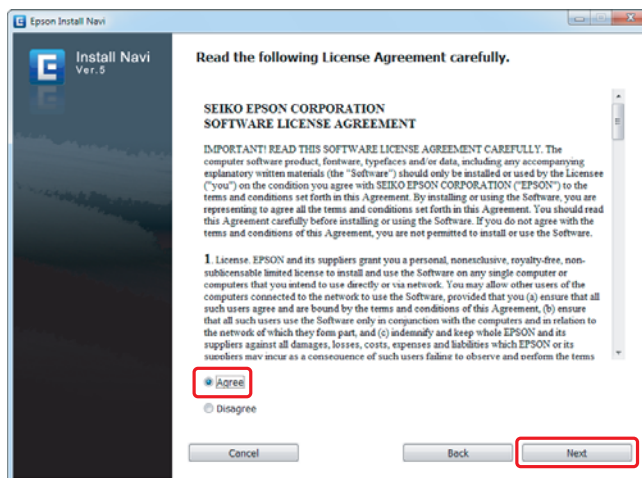
1. Sätt i Software Disc.



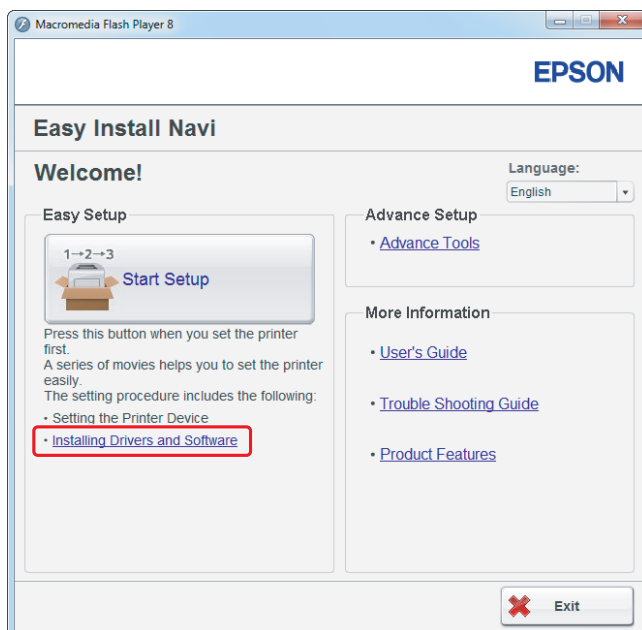
2. Välj ett språk från listrutan längst ned till vänster på skärmen, och klicka sedan på **Easy Install**.



3. Om du accepterar villkoren i **SOFTWARE LICENSE AGREEMENT (MJUKVARULICENSAVTAL)**, välj **Agree** och klicka på **Next**.



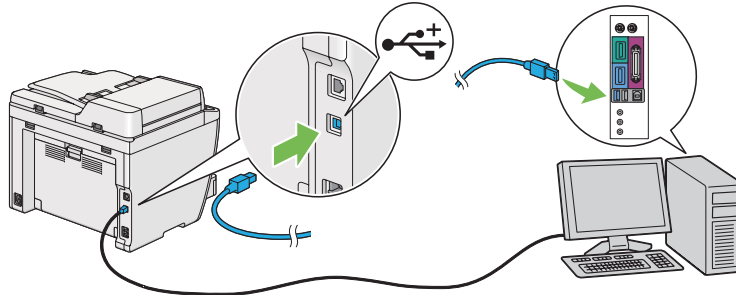
4. Klicka på **Installing Drivers and Software**.



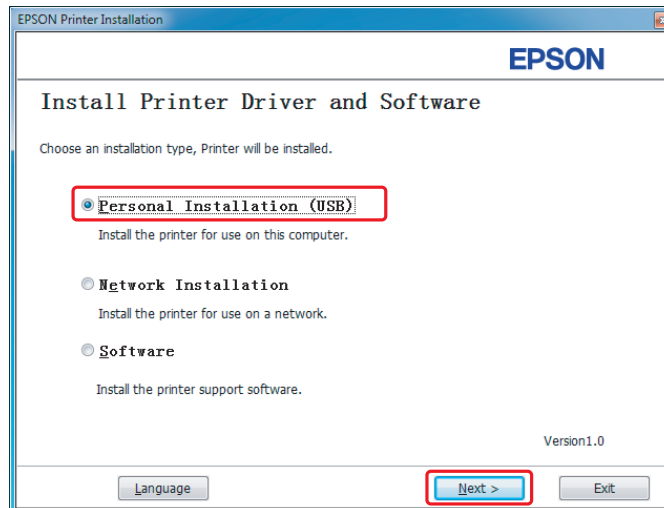
För inställning av USB-anslutning, gå till ”Inställning av USB-anslutning” på sidan 5.
För inställning av Ethernet-anslutning, gå till ”Inställning av Ethernet-anslutning” på sidan 6.

Inställning av USB-anslutning

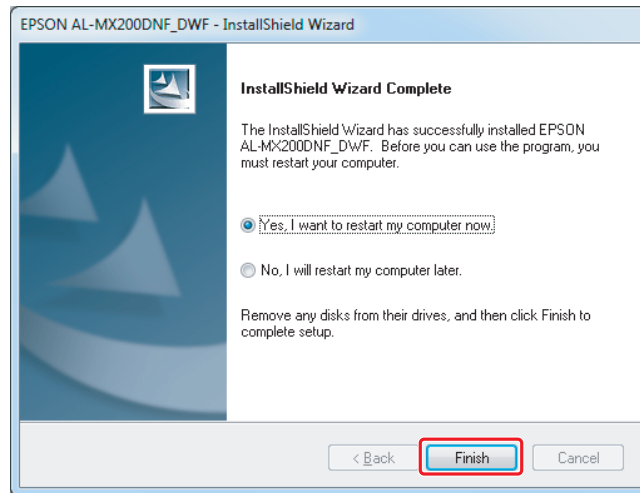
1. Anslut skrivaren och datorn med en USB-kabel och slå på skrivaren.



2. Välj **Personal Installation (USB)** och klicka på **Next**.

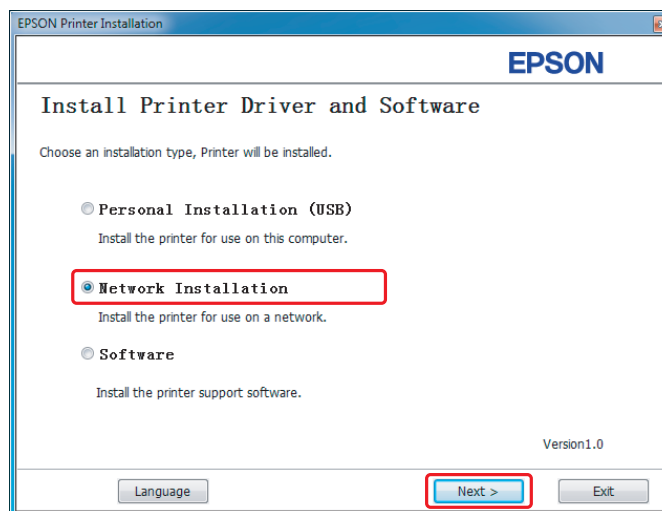


3. Klicka på **Finish**.

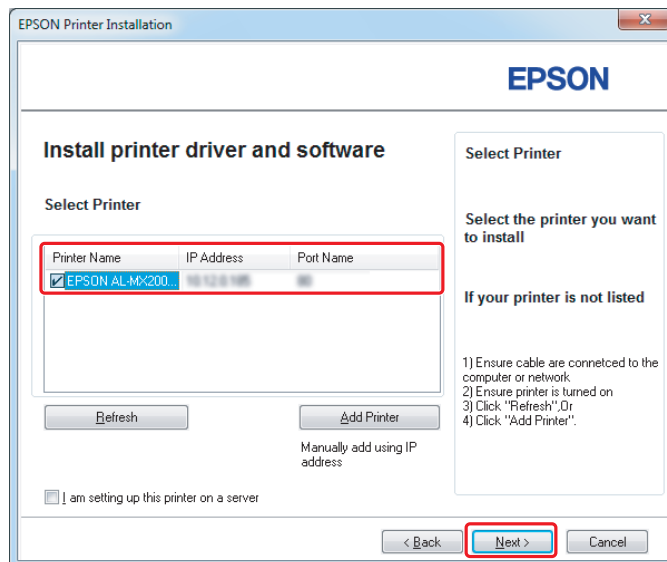


Inställning av Ethernet-anslutning

1. Välj **Network Installation** och klicka på **Next**.

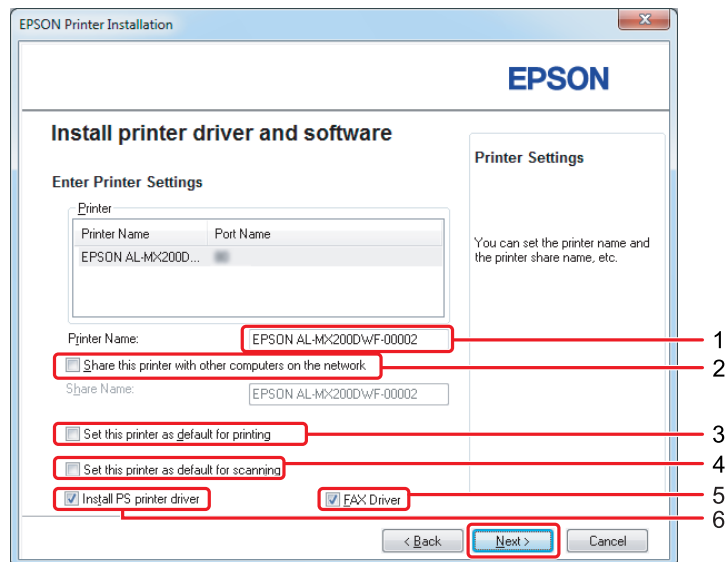


2. Välj skrivaren och klicka på **Next**.



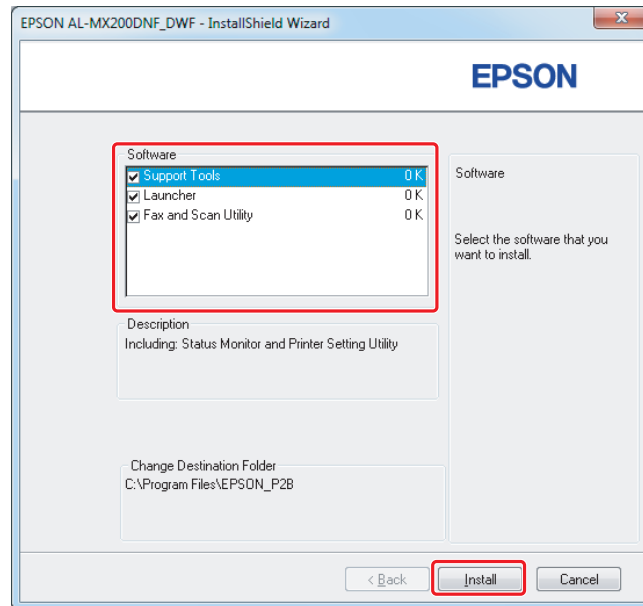
Anm:

- Om önskad skrivare inte visas i listan, klicka på **Refresh** för att uppdatera listan, eller klicka på **Add Printer** för att lägga till en skrivare i listan manuellt.
- Om du har installerat denna skrivare på serverdatoren, markera kryssrutan **I am setting up this printer on a server**.
- När AutoIP används, visas 0.0.0.0 i installationsprogrammet. Innan du fortsätter, skriv in en giltig IP-adress.

3. Ange skrivarinställningarna och klicka på **Next**.

1	Skriv in skrivarnamnet.
2	Markera kryssrutan Share this printer with other computers on the network om du vill dela ut skrivaren på nätverket.
3	Markera kryssrutan Set this printer as default for printing om vill använda skrivaren som förvald skrivare för utskrift.
4	Markera kryssrutan Set this printer as default for scanning om du vill använda skrivaren som förvald skrivare för skanning.
5	Markera kryssrutan FAX Driver om du vill använda faxfunktionen i skrivaren.
6	Markera kryssrutan Install PS printer driver om du vill installera PS-drivrutinen.

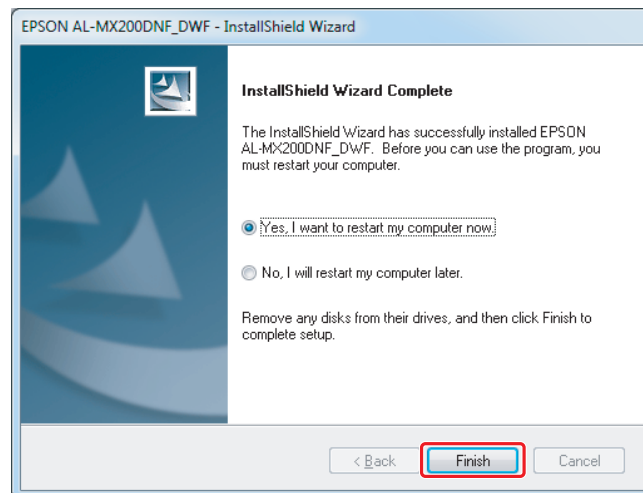
4. Välj mjukvaran och dokumentationen som ska installeras och klicka på **Install**.



Anm:

För att ändra mappen som filerna installeras till, klicka på **Browse**.

5. Klicka på **Finish**.

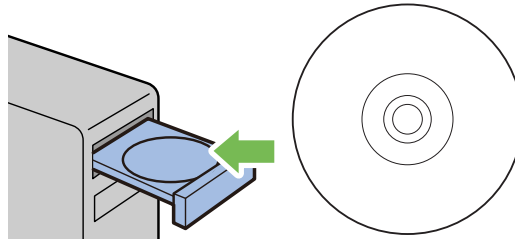


Se ”Skriva ut en testsida” på sidan 17.

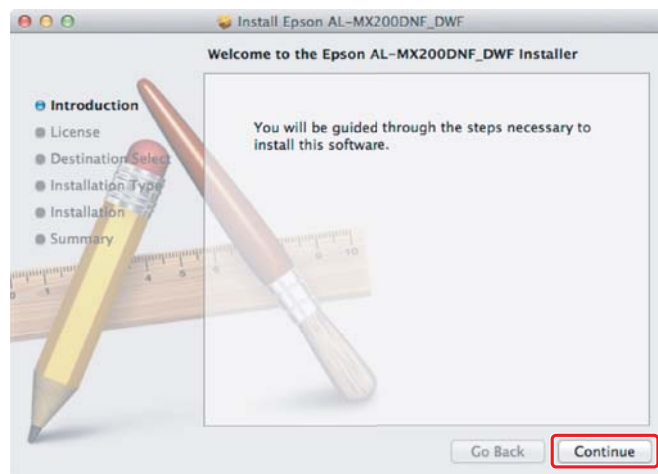
Installera skrivardrivrutiner på datorer som kör Mac OS X

Installera en skrivardrivrutin

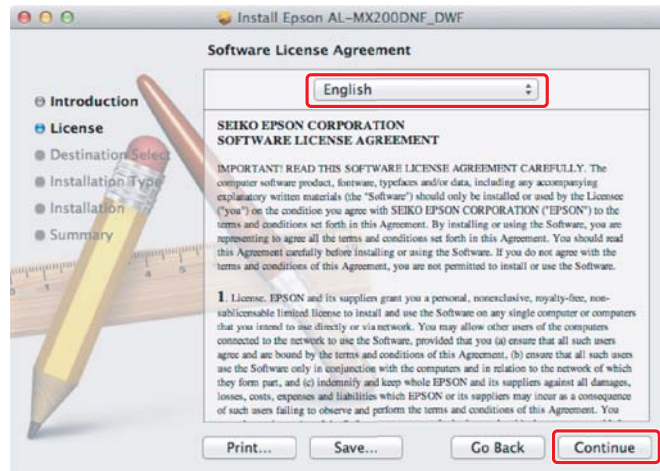
1. Sätt i Software Disc.



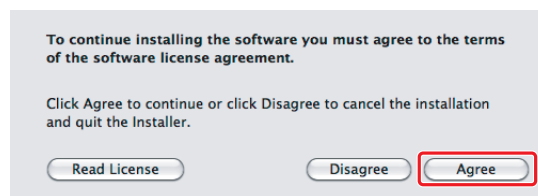
2. Dubbelklicka på den körbara filen för att installera programvaran som du vill installera.
3. Klicka på **Continue (Fortsätt)**.



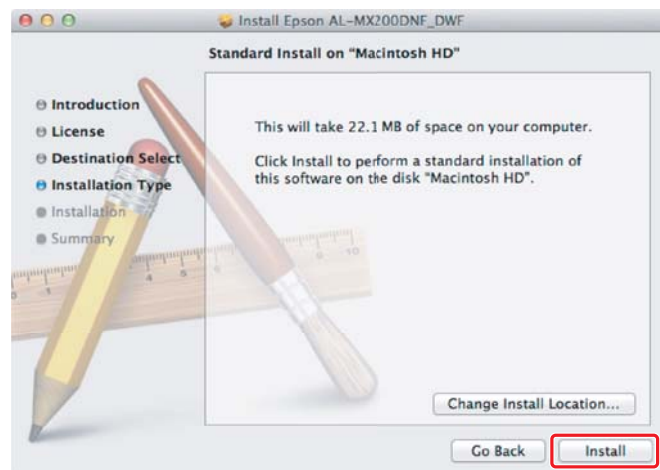
4. Välj ett språk och klicka på **Continue (Fortsätt)**.



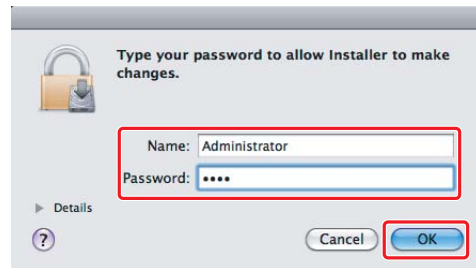
5. Om du accepterar villkoren i licensavtalet för programvaran, klicka på **Agree (Accepterar)**.



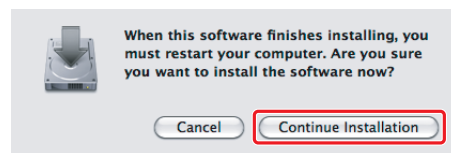
6. Klicka på **Install (Installera)**.



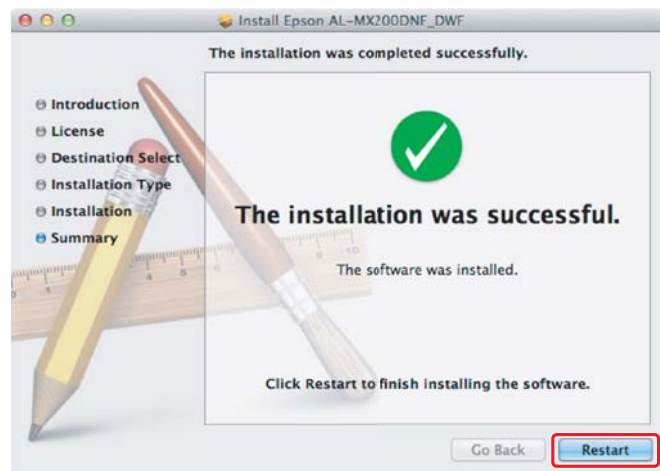
7. Skriv in administratörens namn och lösenord, och klicka på **OK**.



8. Klicka på **Continue Installation (Fortsätt installationen)**.



9. Klicka på **Restart (Starta om)**.

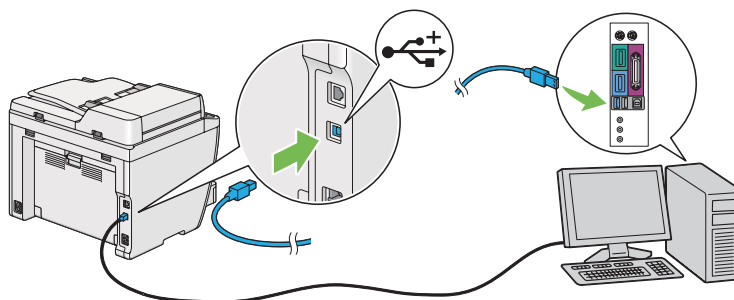


Lägga till en skrivare

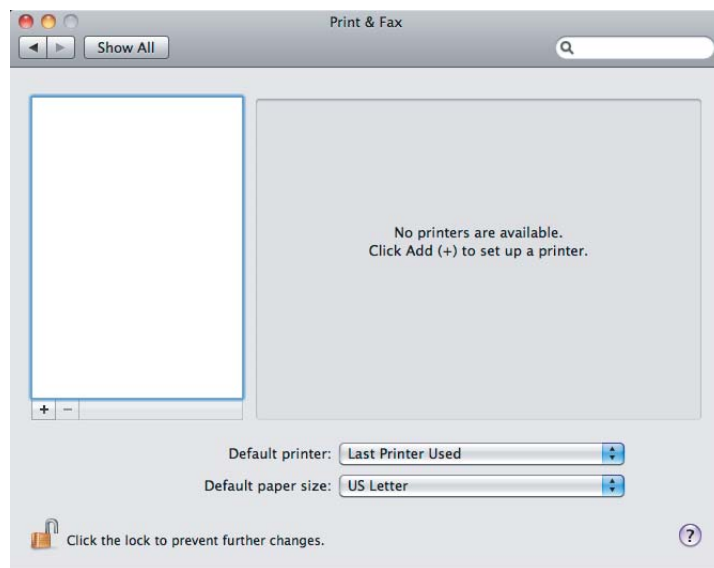
För USB-anlutning

Anm:

Anslut skrivaren och datorn med en USB-kabel och slå på skrivaren.



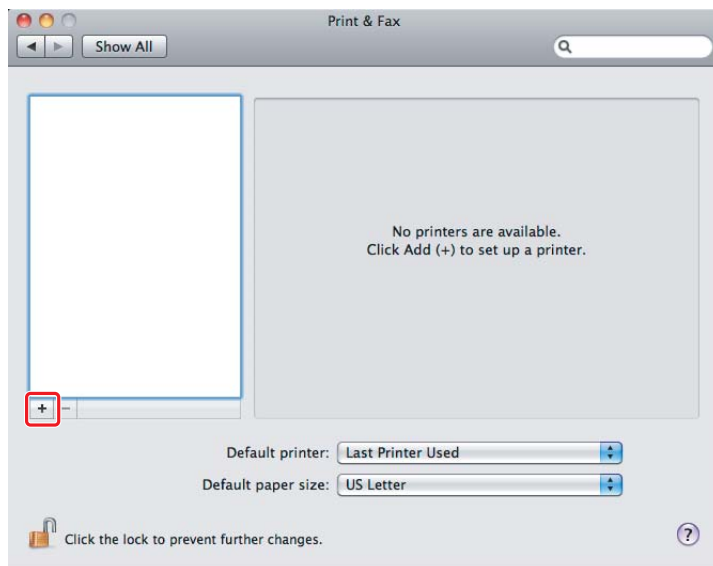
1. Öppna **Print & Fax (Skrivare och fax) (Print & Scan (Skrivare och skanner)** för Mac OS X 10.7).



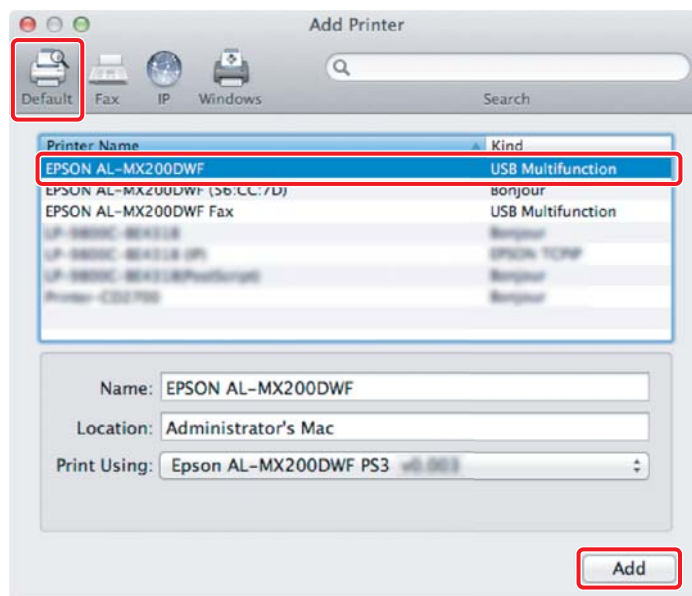
Anm:

- Du kan hitta **Print & Fax (Skrivare och fax) (Print & Scan (Skrivare och skanner)** för Mac OS X 10.7) i **System Preferences (Systeminställningar)**.
- Om skrivaren redan är tillagd, gå till ”Skriva ut en testsida” på sidan 17.

2. Klicka på +.



3. Klicka på **Default Browser (Förvald bläddrare)**, välj skrivaren som ska användas, och klicka på **Add (Lägg till)**.

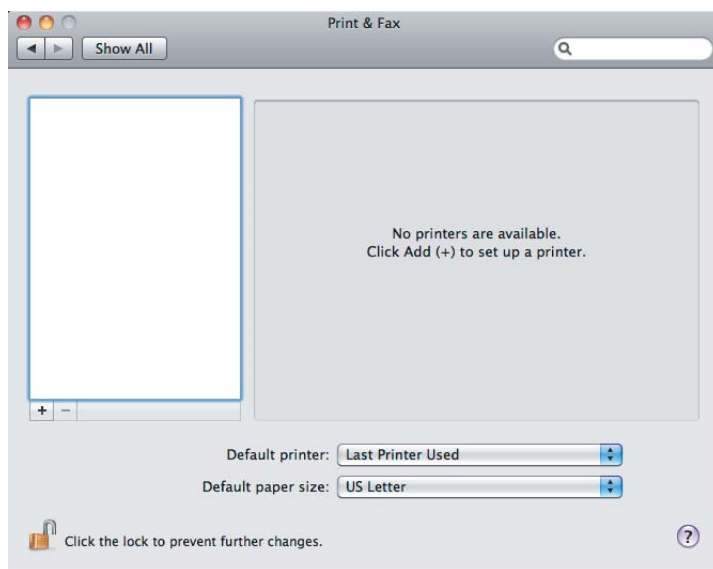


För Ethernet-anslutning

Anm:

Bekräfta att datorn är ansluten till nätverket.

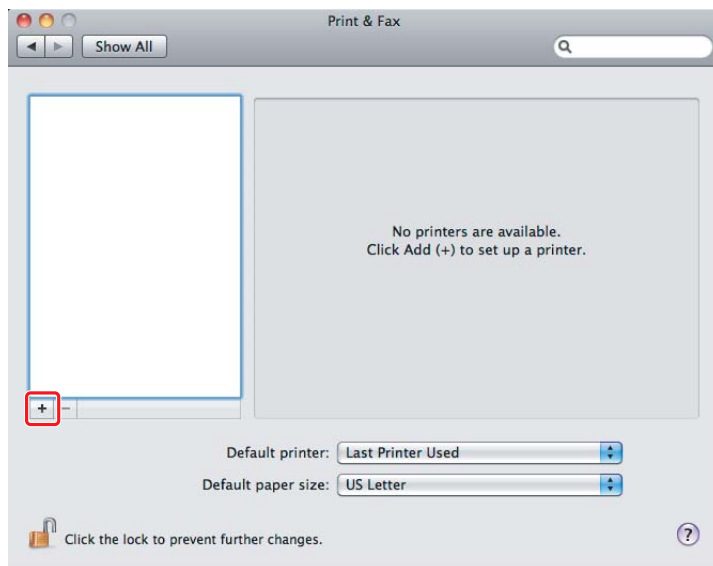
1. Öppna **Print & Fax (Skrivare och fax) (Print & Scan (Skrivare och skanner)** för Mac OS X 10.7).



Anm:

- Du kan hitta **Print & Fax (Skrivare och fax) (Print & Scan (Skrivare och skanner)** för Mac OS X 10.7 i **System Preferences (Systeminställningar)**.
- Om skrivaren redan är tillagd, gå till ”Skriva ut en testsida” på sidan 17.

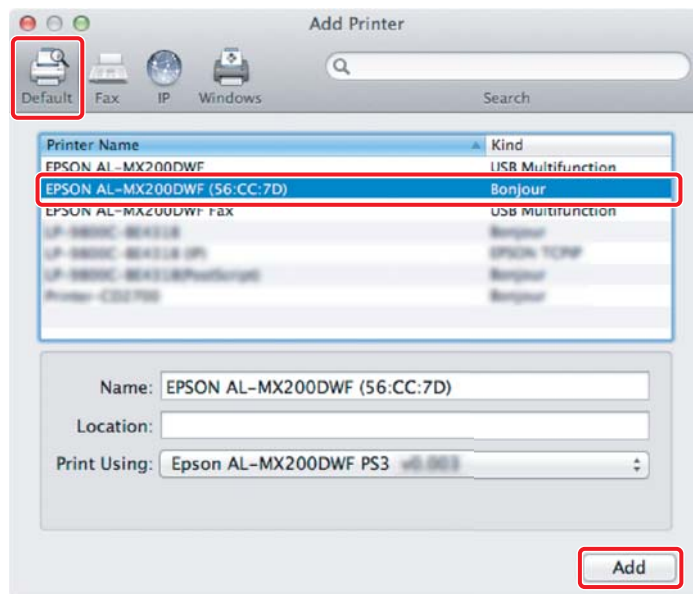
2. Klicka på +.



3. Välj skrivaren som ska användas.

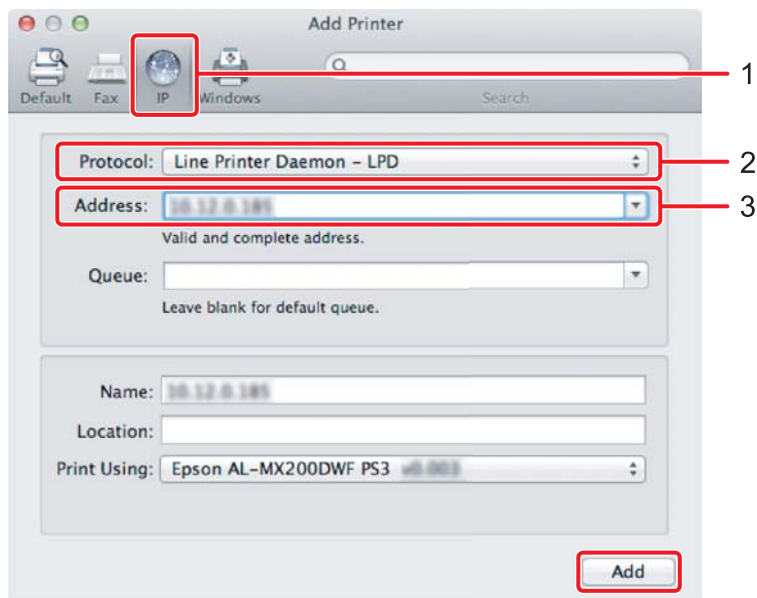
För Bonjour

Klicka på **Default Browser (Förvald bläddrare)**, välj skrivaren, och klicka på **Add (Lägg till)**.



För IP Printing (IP-utskrift)

Ange inställningarna för IP-utskrift och klicka på **Add (Lägg till)**.



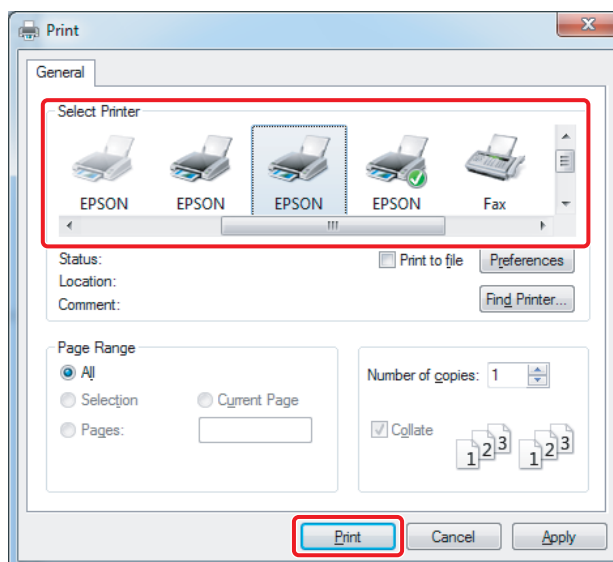
1	Klicka på IP .
2	Välj Line Printer Daemon - LPD (LDP (Line Printer Daemon)) för Protocol (Protokoll) .
3	Skriv in IP-adressen för skrivaren.

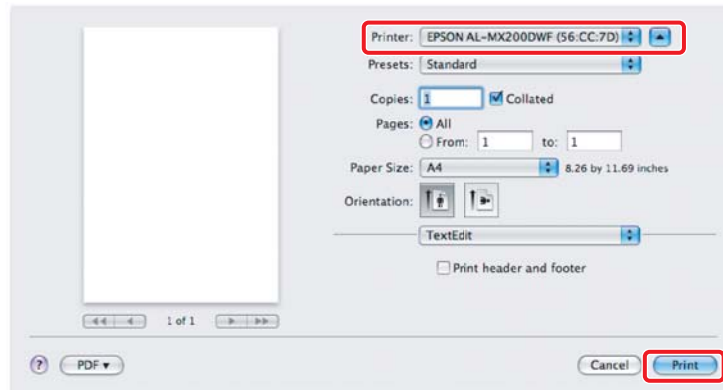
Skriva ut en testsida

Skriv ut en testsida för att kontrollera att programvaran är korrekt installerad. I det följande förklaras hur man skriver ut från en typisk applikation.

1. Öppna filen som ska skrivas ut i applikationen.
2. Från menyn **File (Arkiv)**, klicka på **Print (Skriv ut)**.
3. Bekräfta att skrivaren är vald och klicka på **Print (Skriv ut)**.

För Windows:



För Mac OS X:**För mer information**

För information om mjukvaran, se *Användarhandbok*.

