

AL-MX200 Series

Útmutató a vezeték nélküli hálózat beállításához

Útmutató a vezeték nélküli hálózat beállításához

A hálózat ellenőrzése

Ellenőrizze számítógépe hálózati beállításait, majd határozza meg a következő teendőket. Kövesse a saját, környezetére vonatkozó utasításokat, amelyben a vezeték nélküli útválasztó vagy a vezeték nélküli adapter helyesen működik.

Windows 7

1. Válassza ki a **Start — Control Panel (Vezérlőpult) — Network and Internet (Hálózat és internet)**.
2. Kattintson a **Network and Sharing Center (Hálózati és megosztási központ)** elemre.
3. Kattintson a **Change adapter settings (Adapterbeállítások módosítása)** elemre.
4. A megjelenő ablakban válaszoljon a következő kérdésekre („Ellenőrzés“ 3. oldal).

Windows XP

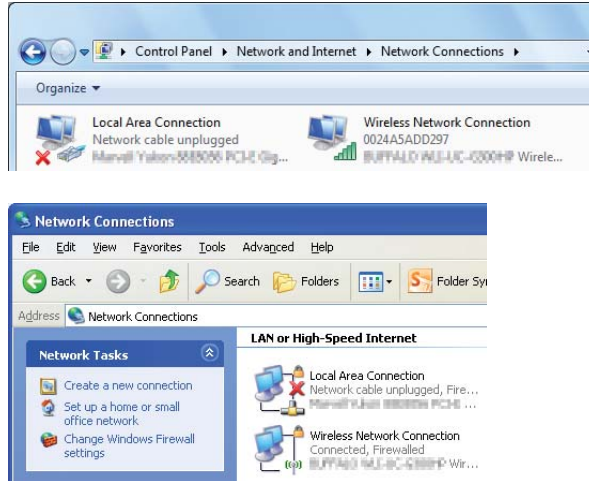
1. Válassza ki a **start — Control Panel (Vezérlőpult) — Network and Internet Connections (Hálózati és internetes kapcsolatok)** elemet.
2. Kattintson a **Network Connections (Hálózati kapcsolatok)** elemre.
3. A megjelenő ablakban válaszoljon a következő kérdésekre („Ellenőrzés“ 3. oldal).

Mac OS X

1. Az Apple menüből válassza a **System Preferences (Rendszerbeállítások)** elemet.
2. Kattintson a **Network (Hálózat)** ikonra.
3. Folytassa itt: „Vezeték nélküli beállítások konfigurálása (Mac OS X esetén)“ 27. oldal.

Ellenőrzés

1. Jelen van a **Wireless Network Connection (Vezeték nélküli hálózati kapcsolat)** ikon?



Igen: Vezeték nélküli LAN kapcsolat elérhető. Folytassa a 2. lépéssel.

Nem: Folytassa a 3. lépéssel.

2. Látható a **Wireless Network Connection (Vezeték nélküli hálózati kapcsolat)** ikonon piros **X**?

Nem: Vezeték nélküli LAN (Wi-Fi) kapcsolat elérhető.

Igen: Vezeték nélküli LAN (Ad Hoc) kapcsolat elérhető.

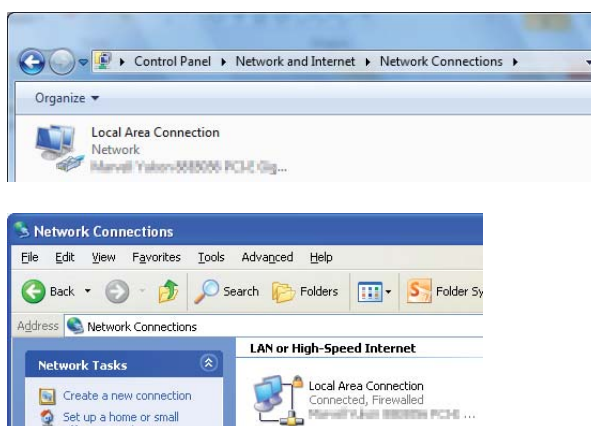
Windows 7	Windows XP

Ugorjon a következő helyre: „Ad Hoc beállítások Windows rendszerre“ 16. oldal.

Windows 7	Windows XP
	

Ugorjon a következő helyre: „Vezeték nélküli beállítások konfigurálása (Windows esetén)“ 5. oldal.

3. Jelen van a **Local Area Connection (Helyi kapcsolat)** ikon?




Igen: Folytassa a 4. lépéssel.

Nem: Hálózati kapcsolat nem áll rendelkezésre. Számítógépéhez hálózati környezetet kell létrehoznia.

4. Látható a **Local Area Connection (Helyi kapcsolat)** ikonon piros **X**?

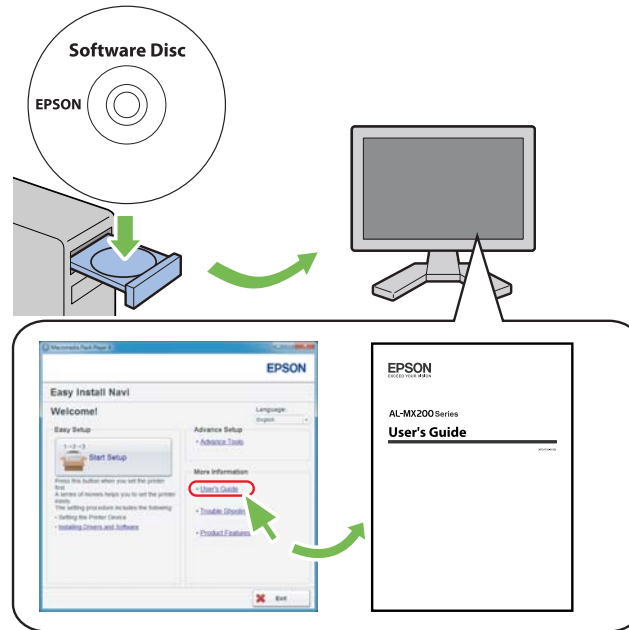
Nem: Vezetékes LAN kapcsolat elérhető. Folytassa az 5. lépéssel.

Igen: Hálózati kapcsolat nem áll rendelkezésre. Számítógépéhez hálózati környezetet kell létrehoznia.

Windows 7	Windows XP
	

Windows 7	Windows XP
	

5. További információkat a *Használati útmutató* tartalmaz.



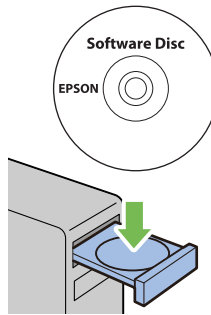
Vezeték nélküli beállítások konfigurálása (Windows esetén)

Megjegyzés:

Ha nem WPS kapcsolatot használ, rendszergazdájától előre meg kell szereznie a SSID azonosítót és a biztonsági információkat.

A következő eljárás a példához Windows 7 rendszert használ.

1. Helyezze be a nyomtatóhoz mellékelt Software Disc lemezt a számítógépbe.



Ha megjelenik az **AutoPlay (Automatikus lejátszás)** ablak, a **Run setup.exe** elemre kattintva indítsa el az **Install Navi** programot.

Megjegyzés:

Ha a CD nem indul automatikusan, vagy az **AutoPlay (Automatikus lejátszás)** ablak nem nyílik meg, kattintson a **Start — Computer (Számítógép) — D:\setup.exe** (ahol D a CD-meghajtó betűjele), majd kattintson az **OK** gombra.

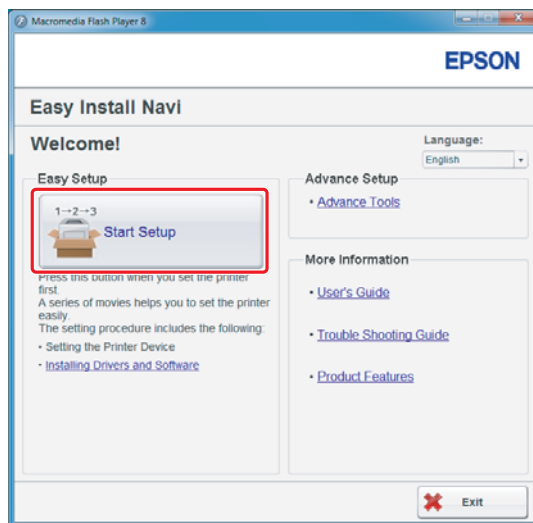
2. Kattintson az **Easy Install** gombra.

Megnyílik a **SOFTWARE LICENSE AGREEMENT**.

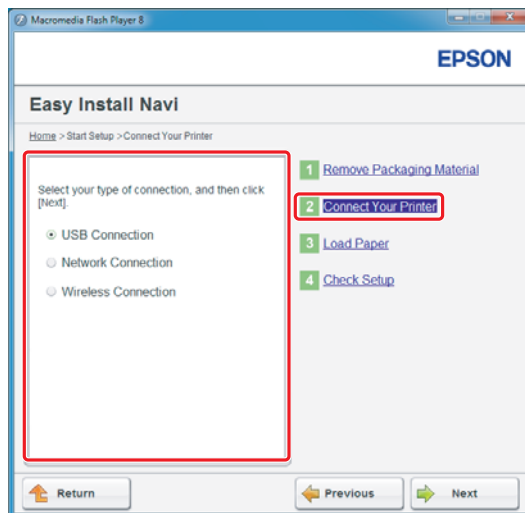
3. Ha egyetért a **SOFTWARE LICENSE AGREEMENT** feltételeivel, válassza az **Agree** elemet, és kattintson a **Next** gombra.

Easy Install Navi elindul.

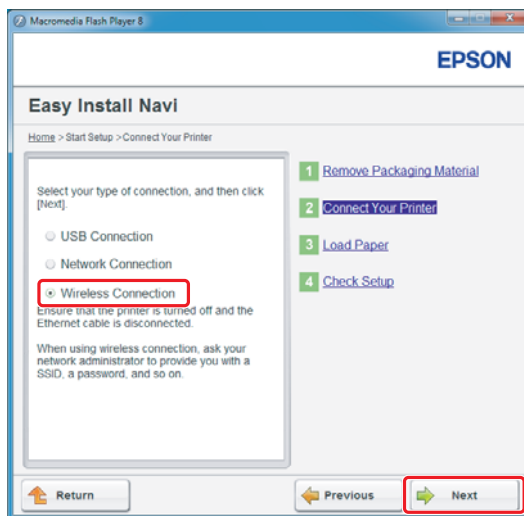
4. Kattintson a **Start Setup** gombra.



5. Győződjön meg róla, hogy a **Connect Your Printer** ki van jelölve, és a kapcsolat típusának a kiválasztására szolgáló képernyő meg van nyitva.

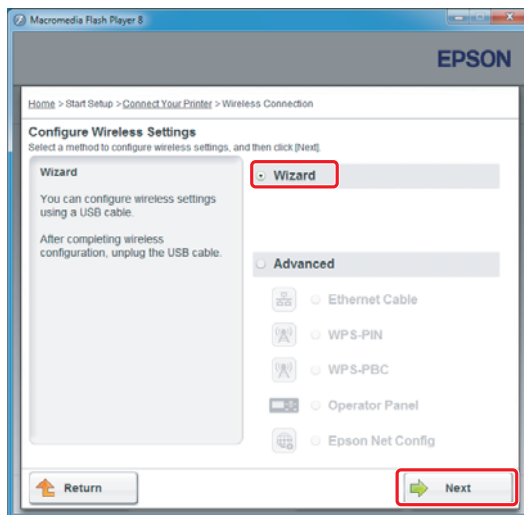


6. Válassza ki az **Wireless Connection**, majd a **Next (Tovább)** elemet.



Megjelenik a beállítási módszer kiválasztása ablak.

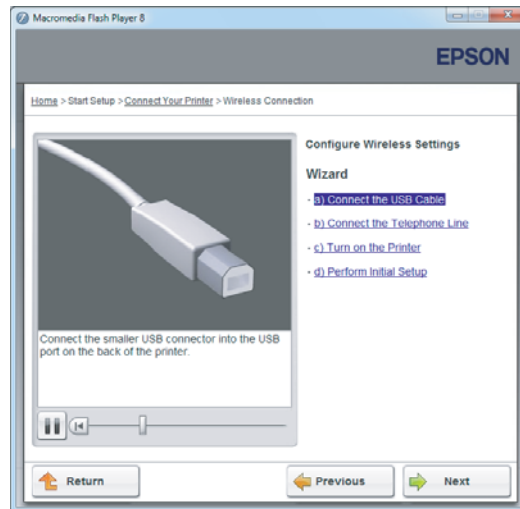
7. Győződjön meg róla, hogy ki van választva a **Wizard** elem, és kattintson a **Next (Tovább)** gombra.



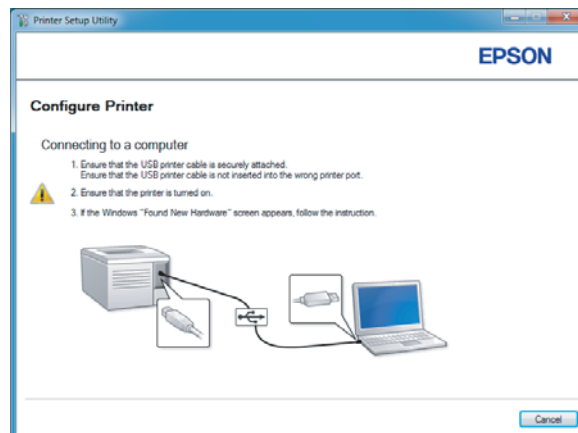
Megjegyzés:

Ha az **Advanced** beállítást választja, részletes információkat a Használati útmutató kézikönyvben talál.

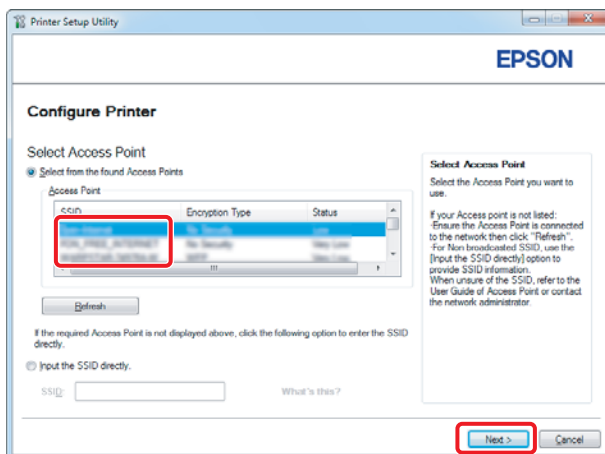
8. Kövesse az utasításokat, amíg a Printer Setup Utility képernyő meg nem jelenik.



Ha megjelenik a következő ablak, győződjön meg róla, hogy az USB-kábel csatlakoztatva van a nyomtató USB-portjához.



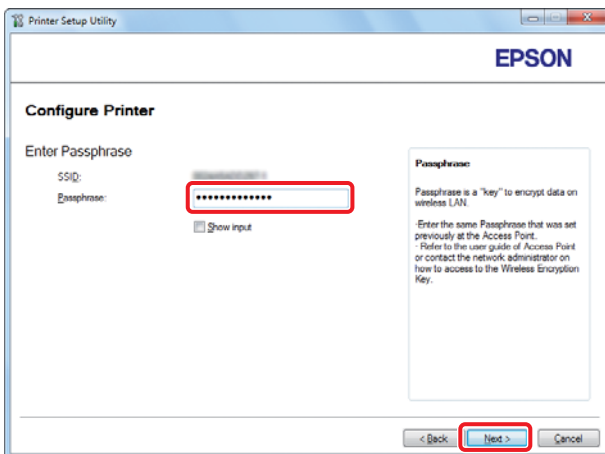
9. Kattintson a **Select from the found Access Points** elemre, válassza ki az SSID azonosítót, amelyhez hozzáférési pontként kapcsolódni kíván, majd kattintson a **Next** elemre.



Megjegyzés:

- Ha közvetlenül be kívánja írni az SSID azonosítót, kattintson az **Input the SSID directly** rádiógombra, és írja be az SSID azonosítót az SSID mezőbe.
- Ad Hoc hálózati kapcsolathoz közvetlenül írja be az SSID azonosítót.

10. (Ha az SSID azonosítót a megtalált hozzáférési pontok közül választotta ki a 9. lépésben:) Töltse ki a kiválasztott hozzáférési pont **Passphrase** mezőjét, majd kattintson a **Next** gombra.



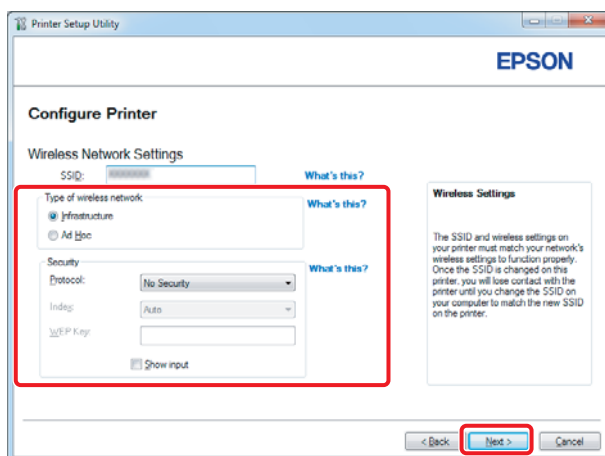
Megjegyzés:

- A beírt karakter megjelenítéséhez jelölje meg a **Show input** jelölőnégyzetet.

- ❑ A fenti képernyő csak akkor jelenik meg, ha a 9. lépésben kiválasztott SSID azonosítónak jelszava van. Ha a kiválasztott SSID azonosítónak nincs jelszava, folytassa a 11. lépéssel.

(Ha a megadott SSID azonosítót közvetlenül megadta a 9. lépésben:)

Válassza ki a **Type of wireless network** elemet, konfigurálja a biztonsági beállításokat, majd kattintson az **Next** gombra.



11. A hálózata szerkezetétől függően válassza ki az **IP Mode** elemet.

Ha a **IPv4** lehetőség van kiválasztva, konfigurálja a következőket:

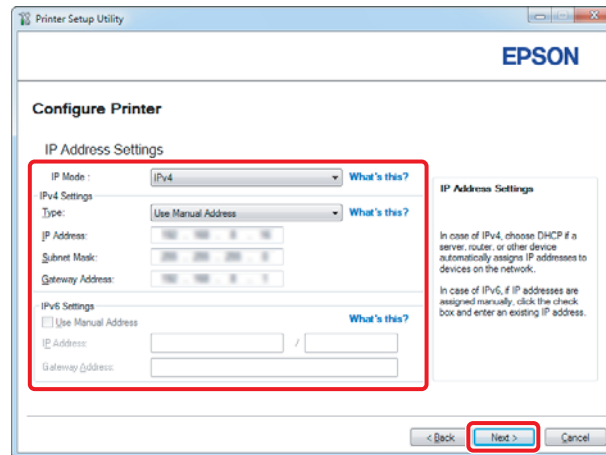
- a Válassza ki a **Type** gombot.
- b Ha a **Use Manual Address** elemet választotta a **Type** beállításban, adja meg a következő elemeket:
 - ❑ A nyomtató **IP Address** címe
 - ❑ **Subnet Mask**
 - ❑ **Gateway Address**

Ha a **Dual Stack** lehetőség van kiválasztva, konfigurálja a következőket:

- a Konfigurálja az **IPv4 Settings** beállítást.

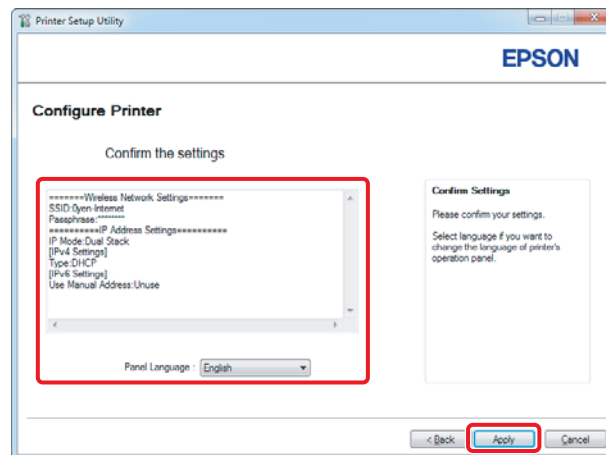
b Ha bejelölte a **Use Manual Address** mezőt az **IPv6 Settings** beállításban, adja meg a következő elemeket:

- A nyomtató **IP Address** címe
- Gateway Address**

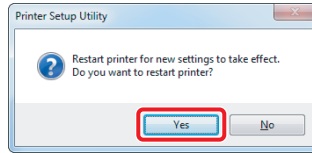


12. Kattintson a **Next** gombra.

13. Győződjön meg róla, hogy meg vannak jelenítve a vezeték nélküli hálózat beállításai, és kattintson az **Apply** gombra.



14. A **Yes (Igen)** elemre kattintva indítsa újra a nyomtatót.

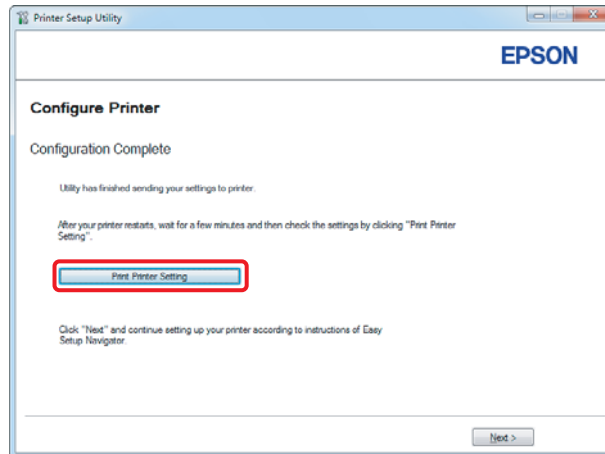


Megjelenik a Configuration Complete képernyő.

Megjegyzés:

A vezeték nélküli hálózat létrehozásához várjon néhány percre, amíg a nyomtató újraindul.

15. Kattintson a **Print Printer Setting** elemre, és ellenőrizze, hogy a „Link Quality“ értéke „Good“, „Acceptable“ vagy „Low“ a jelentésben.



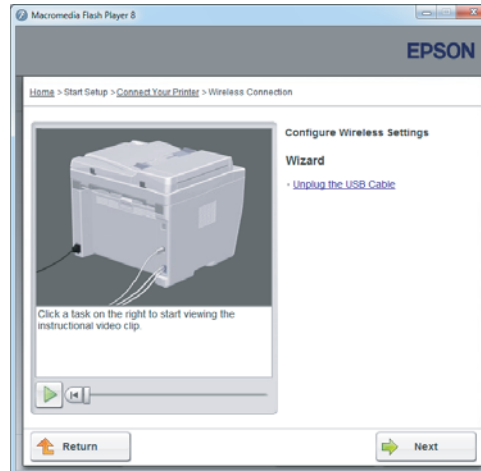
Megjegyzés:

Ha a „Link Quality“ értéke „No Reception“ ellenőrizze, hogy a vezeték nélküli kapcsolat beállításai megfelelő módon vannak konfigurálva.

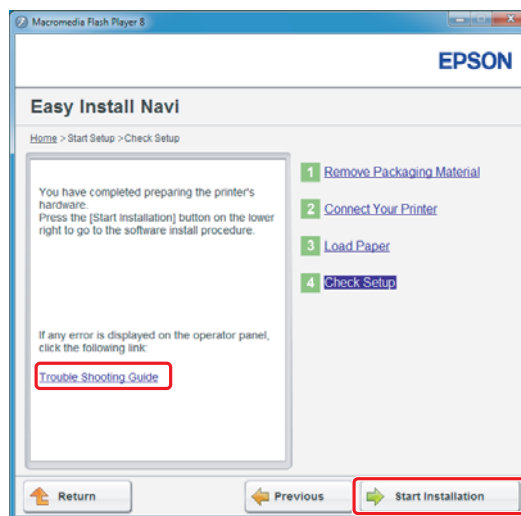
*Ha újra szeretné konfigurálni a vezeték nélküli hálózat beállításait, kattintson a Configuration Complete ablakban lévő **Next**, majd a **Return** gombra.*

16. Kattintson a **Next** gombra.

17. Kövesse a képernyőn megjelenő utasításokat, amíg a Check Setup képernyő meg nem jelenik.



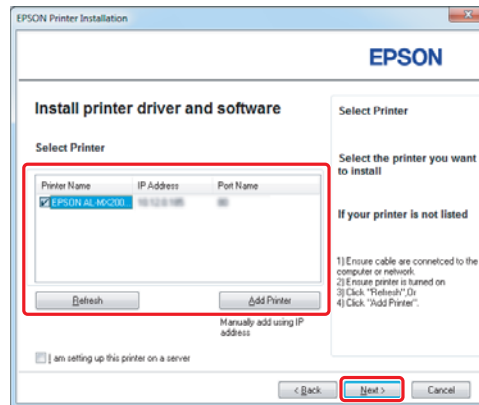
18. Győződjön meg róla, hogy az LCD panel nem tartalmaz hibaüzenetet, és kattintson a **Start Installation** elemre.



Megjegyzés:

Hibaüzenet esetén kattintson a **Trouble Shooting Guide** elemre, és kövesse az utasításokat.

19. Ellenőrizze, hogy a telepíteni kívánt nyomtató fel van tüntetve a Select Printer listán, és kattintson a **Next** gombra.

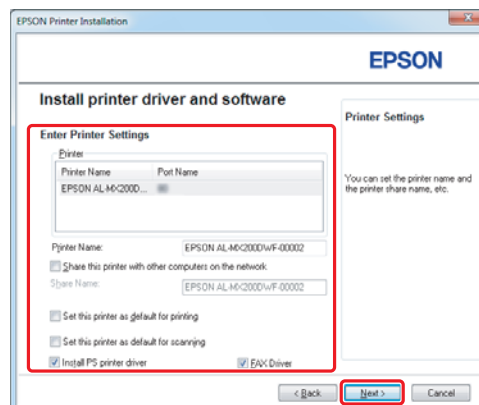


Megjegyzés:

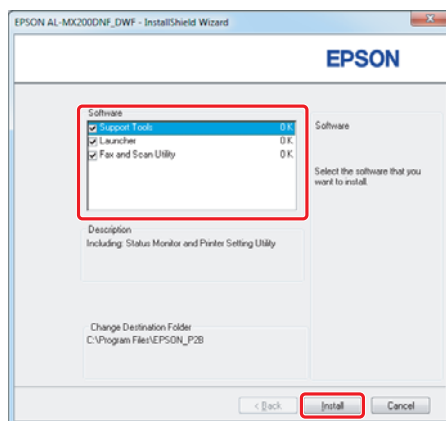
Ha a telepíteni kívánt nyomtató nincs a Select Printer listán, próbálja ki az alábbi lépéseket:

- A **Refresh** gombra kattintva frissítse az információkat.
- Kattintson az **Add Printer** gombra, és írja be a nyomtató adatait kézzel.

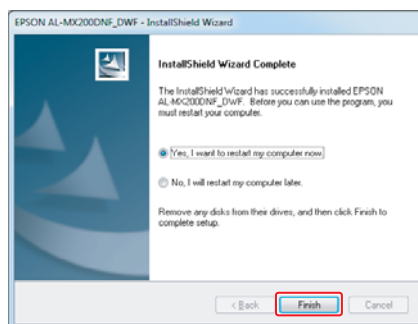
20. A Enter Printer Settings képernyőn válassza ki a kívánt elemeket, majd kattintson a **Next** gombra.



21. Válassza ki a telepíteni kívánt szoftvert, majd kattintson az **Install** gombra.



22. A **Finish** gombra kattintva lépjen ki a segédprogramból.



A vezeték nélküli hálózat konfigurálása befejeződött.

Ad Hoc beállítások Windows rendszerre

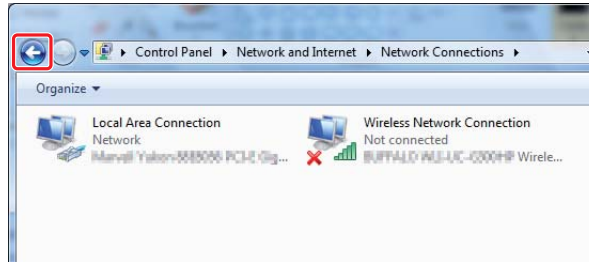
Az Ad Hoc beállítás művelete a számítógépen az operációs rendszertől, a számítógéptől és a vezeték nélküli eszközök gyártójától függ. A részleteket olvassa el a vezeték nélküli eszközök dokumentációjában, vagy lépjen kapcsolatba a gyártó ügyfélszolgálatával. A következő rész ismerteti a telepítés standard beállításait Windows XP vagy Windows 7 rendszeren.

Megjegyzés:

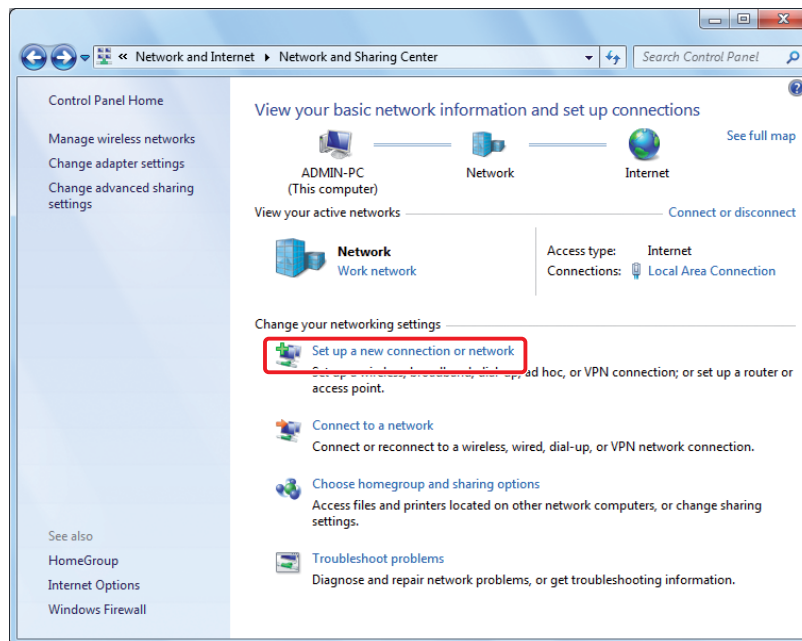
Előfordulhat, hogy a nyomtató és a számítógép a vezeték nélküli hálózati csatlakozás ellenére nem fog tudni kapcsolatot létesíteni az ön hálózati környezetében, ha az alábbi részben leírt Ad Hoc beállításokat használja. Ad Hoc kapcsolatot csak akkor létesítsen, ha a nyomtató és a számítógép között közvetlen vezeték nélküli kommunikációt használ.

Windows 7

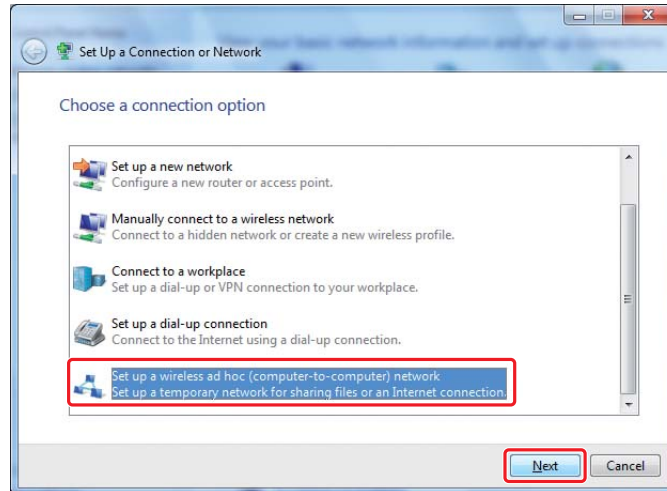
1. Térjen vissza a **Network and Sharing Center (Hálózati és megosztási központ)** ablakba.



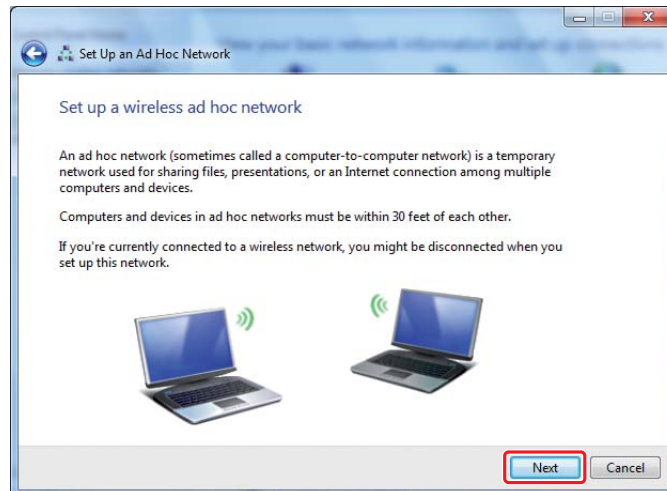
2. Kattintson a **Set up a new connection or network (Új kapcsolat vagy hálózat beállítása)** lehetőségre.



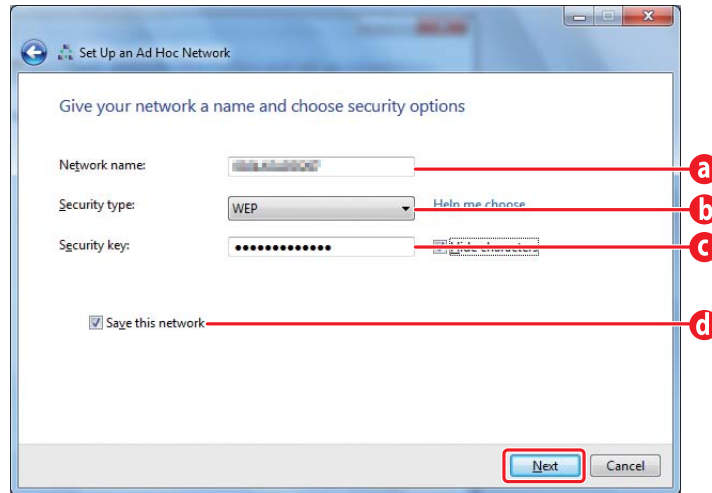
3. Válassza ki a **Set up a wireless ad hoc (computer-to-computer) network (Alkalmi vezeték nélküli hálózat (számítógép-számítógép) beállítása)**, és kattintson a **Next (Tovább)** gombra.



4. Kattintson a **Next (Tovább)** gombra.

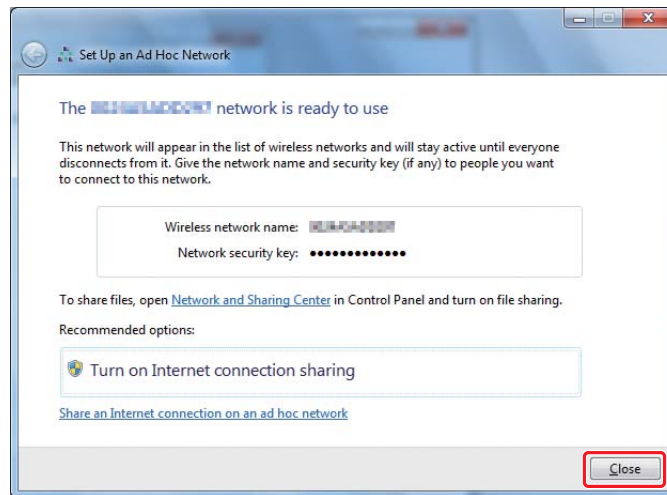


5. Az alábbi táblázat segítségével végezze el a beállításokat, majd kattintson a **Next (Tovább)** gombra.

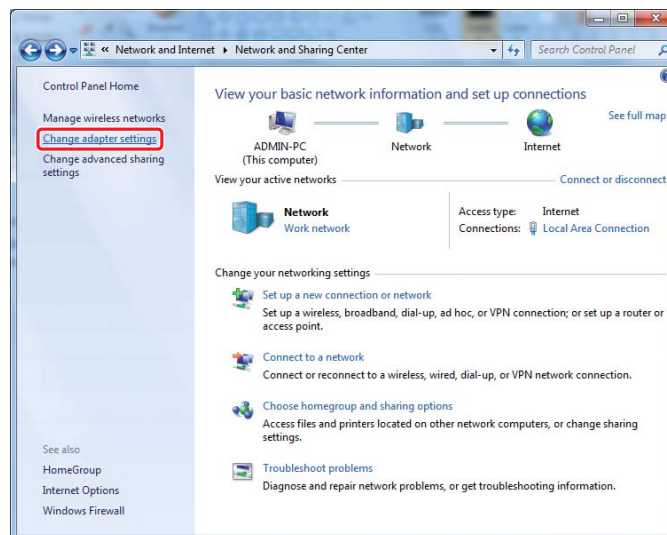


a	<p>Network name (Hálózat neve): Az alábbi karakterek használatával írjon be egy nevet.</p> <p>0123456789 !"#\$%&'()*+,-./:; ABCDEFGHIJKLMNOPQRSTUVWXYZ abcdefghijklmnopqrstuvwxyz [\]^_`{ }~<=>?@</p>
b	<p>Security type (Biztonság típusa): Válassza ki a WEP elemet.</p>
c	<p>Security key (Biztonsági kulcs): Írjon be egy 5 vagy 13 karakterből álló szót.</p>
d	<p>Save this network (A hálózat mentése): Jelölje be ezt a négyzetet.</p>

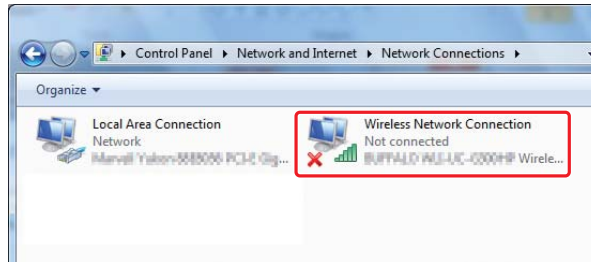
6. Kattintson a **Close (Bezárás)** gombra.



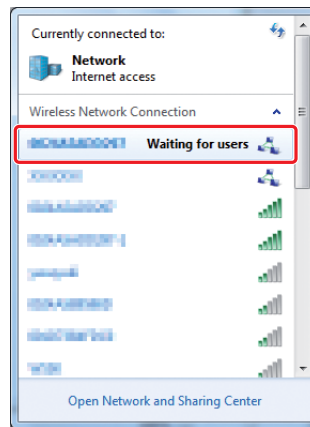
7. Kattintson a **Change adapter settings (Adapterbeállítások módosítása)** elemre.



8. Kattintson duplán a **Wireless Network Connection (Vezeték nélküli hálózati kapcsolat)** ikonra.



9. Ellenőrizze, hogy az Ad Hoc kapcsolat létrejött.



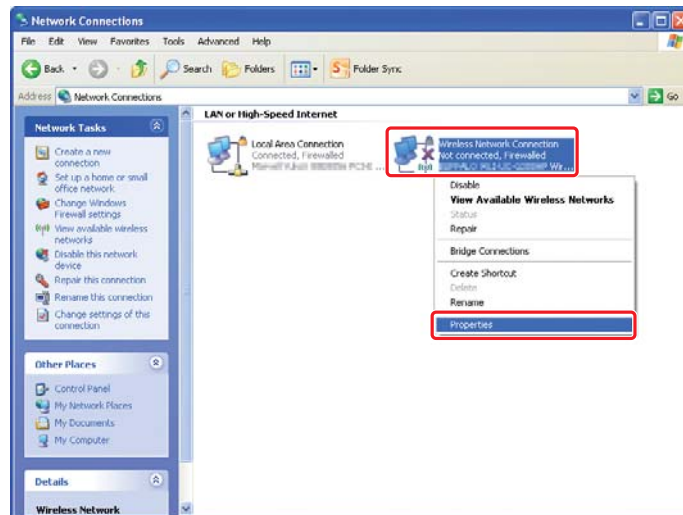
Lásd „Vezeték nélküli beállítások konfigurálása (Windows esetén)” 5. oldal.

Windows XP

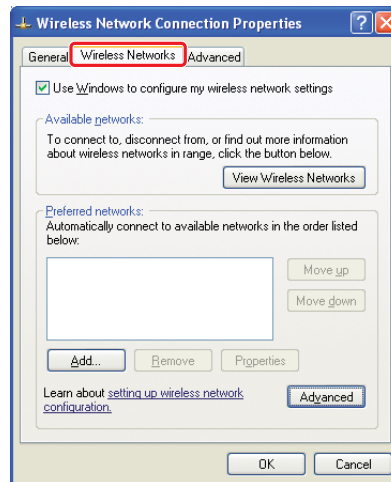
Megjegyzés:

A hálózati környezetétől függően előfordulhat, hogy nem fogja tudni használni az IP-cím automatikus megszerzése funkciót. Ebben az esetben állítson be statikus IP-címet. A részleteket olvassa el a számítógép vagy a vezeték nélküli eszközök dokumentációjában.

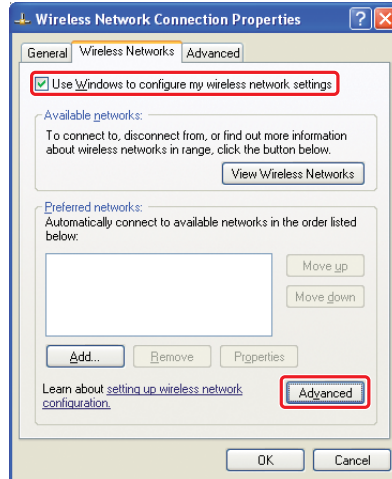
1. Kattintson jobb gombbal a **Wireless Network Connection (Vezeték nélküli hálózati kapcsolat)** tételre, majd a **Properties (Tulajdonságok)** menüpontra.



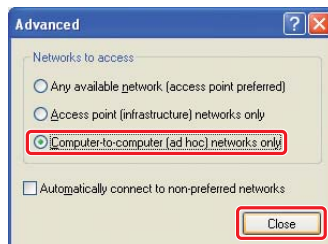
2. Válassza a **Wireless Networks (Vezeték nélküli hálózat)** fület.



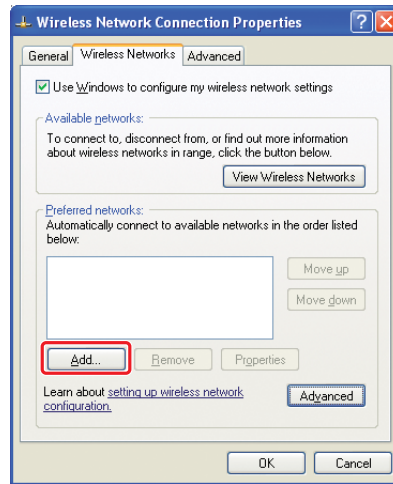
3. Győződjön meg róla, hogy a **Use Windows to configure my wireless network settings (A vezeték nélküli hálózatot a Windows konfigurálja)** mező be van jelölve, és kattintson az **Advanced (Speciális)** elemre.



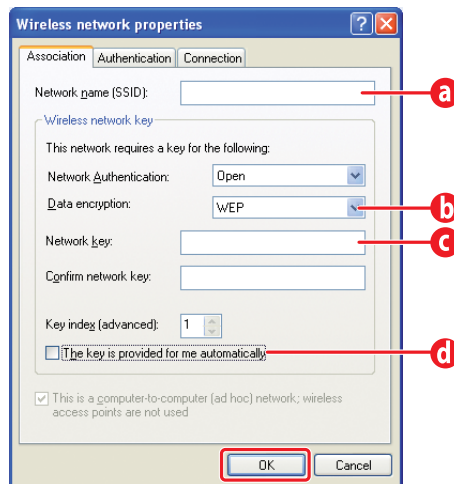
4. Válassza ki a **Computer-to-computer (ad hoc) networks only (Csak számítógépek közötti (ad-hoc) hálózatok)**, és kattintson a **Close (Bezárás)** gombra.



5. Kattintson az **Add (Hozzáadás)** gombra.



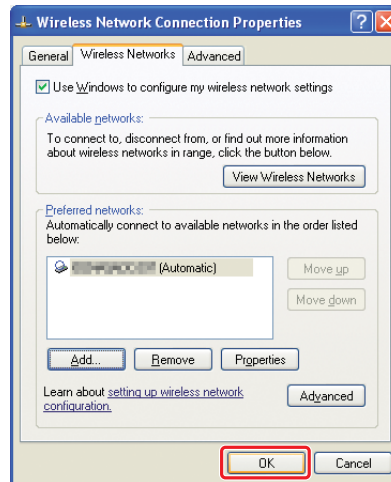
6. Az alábbi táblázat segítségével végezze el a beállításokat, majd kattintson az **OK** gombra.



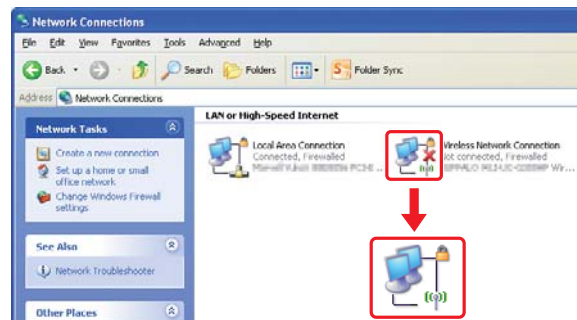
a	<p>Network name (SSID) (Hálózat neve (SSID)): Az alábbi karakterek használatával írjon be egy nevet.</p> <p>0123456789 !#\$%&'()*+,-./: ABCDEFGHIJKLMNOPQRSTUVWXYZ abcdefghijklmnopqrstuvwxyz [\]^_`{ }~<=>?@</p>
b	<p>Data encryption (Adattitkosítás): Válassza ki a WEP elemet.</p>

c	Network key (Hálózati kulcs): Írjon be egy 5 vagy 13 karakterből álló szót.
d	The key is provided for me automatically (A kulcsot automatikusan kapom): A biztonsági kulcs megadásához törölje ezt a négyzetet.

7. Kattintson az **OK** gombra.



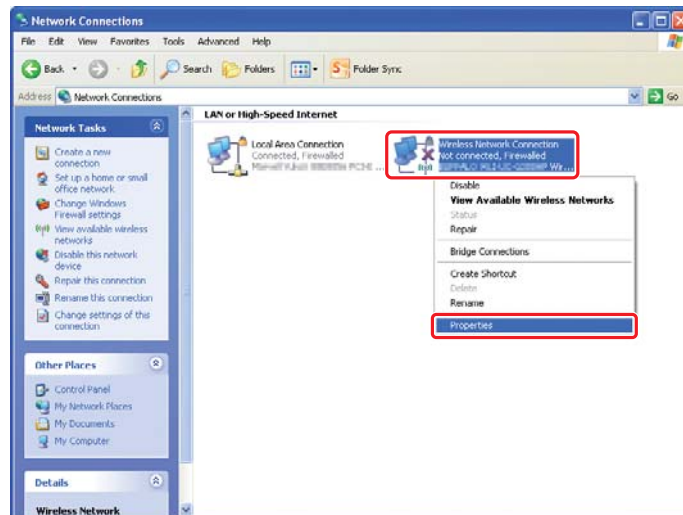
8. Várja meg, amíg a **X** ikon eltűnik.



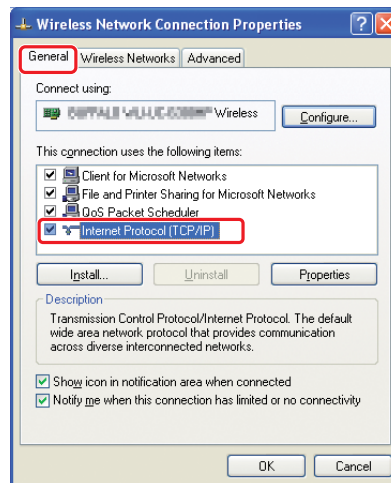
Ugorjon a következő helyre: „Vezeték nélküli beállítások konfigurálása (Windows esetén)” 5. oldal.

Ha a **X** ikon 5 percen belül nem tűnik el, az alábbi lépések alapján állítson be statikus IP-címet.

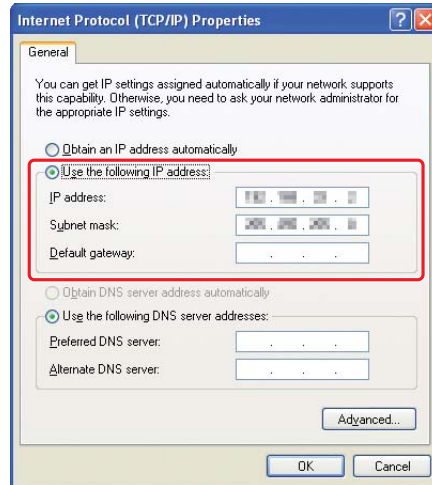
9. Kattintson jobb gombbal a **Wireless Network Connection (Vezeték nélküli hálózati kapcsolat)** tételre, majd a **Properties (Tulajdonságok)** menüpontra.



10. Kattintson duplán az **Internet Protocol (TCP/IP) (TCP/IP protokoll)** elemre a **General (Általános)** fülön.



11. Válassza ki a **Use the following IP address (A következő IP-cím használata)** elemet. Írja be az értéket az **IP address (IP-cím)** és **Subnet mask (Alhálózati maszk)** mezőkbe, és kattintson az **OK** gombra, majd a 10. lépés képernyőjén lévő **OK** gombra.

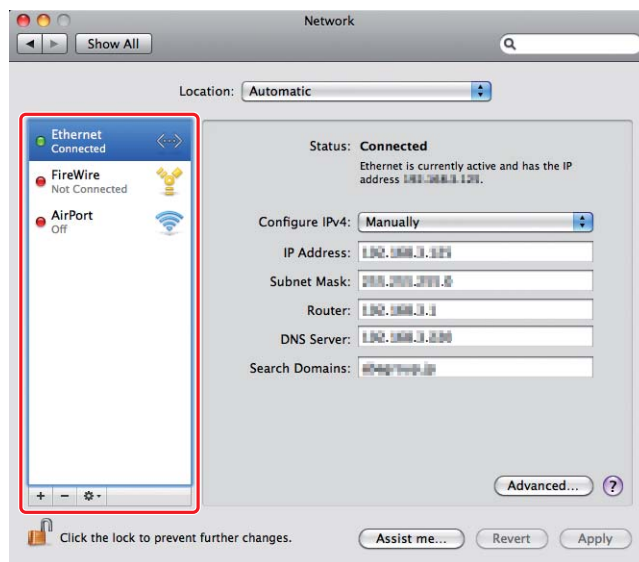


Ugorjon a következő helyre: „Vezeték nélküli beállítások konfigurálása (Windows esetén)” 5. oldal.

Vezeték nélküli beállítások konfigurálása (Mac OS X esetén)

Ez a rész a Mac OS X 10.6 rendszert használja példaként.

Ellenőrizze a kapcsolat állapotát, és kövesse az alábbi utasításokat.



AirPort		Vezeték nélküli LAN (Wi-Fi) kapcsolat elérhető. Lásd „Wi-Fi beállítása” 28. oldal vagy „Automatikus beállítás hozzáférési pont segítségével” 30. oldal
		Vezeték nélküli LAN (Ad Hoc) kapcsolat elérhető. Lásd: „Ad Hoc hálózat beállítása a kezelőpulttól” 32. oldal
Ethernet		Vezetékes LAN kapcsolat elérhető. További információkat a <i>Használati útmutató</i> tartalmaz.
		Hálózati kapcsolat nem áll rendelkezésre. Mac gépéhez hálózati környezetet kell létrehoznia.

Vezeték nélküli beállítások konfigurálása

Wi-Fi beállítása

Kézzel konfigurálhatja a nyomtató hozzáférési ponthoz (infrastruktúra) vagy számítógép-számítógép (ad-hoc) hálózathoz történő csatlakoztatásához szükséges vezeték nélküli beállításokat.

Csatlakozás hozzáférési ponthoz

Vezeték nélküli hálózat konfigurálása hozzáférési pont, pl. vezeték nélküli útválasztó segítségével:

1. A kezelőpulton nyomja meg a **System** gombot.

2. Válassza ki az **Admin Menu** lehetőséget, majd nyomja meg az **OK** gombot.
3. Válassza ki a **Network** lehetőséget, majd nyomja meg az **OK** gombot.
4. Válassza ki a **Wireless Setup** lehetőséget, majd nyomja meg az **OK** gombot.
5. Válassza ki a kívánt hozzáférési pontot, majd nyomja meg az **OK** gombot.

Ha a kívánt hozzáférési pont nem jelenik meg:

- a Válassza ki a **Manual Setup** lehetőséget, majd nyomja meg az **OK** gombot.
- b Írja be a SSID azonosítót, és nyomja meg az **OK** gombot.

A **▲** vagy **▼** gomb segítségével adja meg a kívánt értéket, majd a **◀** vagy a **▶** gomb megnyomásával mozgassa tovább a kurzort.

- c Válassza ki az **Infrastructure** lehetőséget, majd nyomja meg az **OK** gombot.
- d Válassza ki a titkosítás típusát, majd nyomja meg az **OK** gombot.

Fontos:

Mindig használja valamelyik támogatott titkosítási módszert hálózata védelme érdekében.

6. Írja be a WEP kulcsot vagy jelszót, és nyomja meg az **OK** gombot.

A **▲** vagy **▼** gomb segítségével adja meg a kívánt értéket, majd a **◀** vagy a **▶** gomb megnyomásával mozgassa tovább a kurzort.

Ha a titkosítás típusa **WEP**, válasszon adatátviteli kulcsot a WEP kulcs megadását követően.

7. A vezeték nélküli hálózat létrehozásához várjon néhány percig, amíg a nyomtató újraindul.
8. Nyomtassa ki a **System Settings** oldalt a kezelőpultról.

További információkat lásd: *Használati útmutató*.

9. Ellenőrizze, hogy a „Link Quality“ értéke „Good“, „Acceptable“ vagy „Low“ a jelentésben.

Megjegyzés:

Ha a „Link Quality“ értéke „No Reception“ ellenőrizze, hogy a vezeték nélküli kapcsolat beállításai megfelelő módon vannak konfigurálva.

Automatikus beállítás hozzáférési pont segítségével

Ha a hozzáférési pont, például egy vezeték nélküli útválasztó támogatja a WPS titkosítást, a biztonsági beállítások automatikusan elvégezhetők.

WPS-PBC

Megjegyzés:

A WPS-PBC a vezeték nélküli hálózat konfigurációjához szükséges berendezések hitelesítése és regisztrálása a vezeték nélküli útválasztón lévő gomb megnyomásával és a WPS-PBC kezelőpulton történő beállításával. Ez a beállítás csak akkor érhető el, ha a hozzáférési pont támogatja a WPS funkciót.

1. A kezelőpulton nyomja meg a **System** gombot.
2. Válassza ki az Admin Menu lehetőséget, majd nyomja meg az **OK** gombot.
3. Válassza ki a Network lehetőséget, majd nyomja meg az **OK** gombot.
4. Válassza ki a WPS Setup lehetőséget, majd nyomja meg az **OK** gombot.
5. Válassza ki a Push Button Control lehetőséget, majd nyomja meg az **OK** gombot.
6. Válassza ki a Yes lehetőséget, majd nyomja meg az **OK** gombot.
7. Nyomja meg és tartsa lenyomva a hozzáférési ponton lévő WPS gombot.
8. A vezeték nélküli hálózat létrehozásához várjon néhány percre, amíg a nyomtató újraindul.
9. Nyomtassa ki a System Settings oldalt a kezelőpultról.

További információkat lásd: *Használati útmutató*.

10. Ellenőrizze, hogy a „Link Quality” értéke „Good”, „Acceptable” vagy „Low” a jelentésben.

Megjegyzés:

Ha a „Link Quality” értéke „No Reception” ellenőrizze, hogy a vezeték nélküli kapcsolat beállításai megfelelő módon vannak konfigurálva.

WPS-PIN

Megjegyzés:

❑ A WPS-PIN a vezeték nélküli hálózat konfigurációjához szükséges berendezések hitelesítése és regisztrálása PIN kód nyomtatóba és számítógépbe történő megadásával. Ez a beállítás hozzáférési ponton keresztül történik, csak akkor lehetséges, ha a hozzáférési pont és a vezeték nélküli útválasztó egyaránt támogatja a WPS módszert.

❑ A WPS-PIN elindítása előtt meg kell adnia a PIN-kódját a vezeték nélküli hozzáférési pont weboldalán. További részletekért tekintse meg a hozzáférési pont útmutatóját.

1. A kezelőpulton nyomja meg a **System** gombot.
2. Válassza ki az Admin Menu lehetőséget, majd nyomja meg az **OK** gombot.
3. Válassza ki a Network lehetőséget, majd nyomja meg az **OK** gombot.
4. Válassza ki a WPS Setup lehetőséget, majd nyomja meg az **OK** gombot.
5. Válassza ki a PIN Code lehetőséget, majd nyomja meg az **OK** gombot.
6. Jegyezze meg a kezelőpulton megjelenő PIN-kódot.
7. Válassza ki a Start Configuration lehetőséget, majd nyomja meg az **OK** gombot.
8. Megjelenik az SSID kiválasztása képernyő. Válassza ki az SSID azonosítót, és nyomja meg az **OK** gombot.
9. Adja meg a nyomtató PIN-kódját a vezeték nélküli hozzáférési pont weboldalán.
10. A vezeték nélküli hálózat létrehozásához várjon néhány percre, amíg a nyomtató újraindul.
11. Nyomtassa ki a System Settings oldalt a kezelőpultról.

További információkat lásd: *Használati útmutató*.

12. Ellenőrizze, hogy a „Link Quality” értéke „Good”, „Acceptable” vagy „Low” a jelentésben.

Megjegyzés:

Ha a „Link Quality” értéke „No Reception” ellenőrizze, hogy a vezeték nélküli kapcsolat beállításai megfelelő módon vannak konfigurálva.

Ad Hoc hálózat beállítása a kezelőpultról

Vezeték nélküli beállítások konfigurálása ad-hoc csatlakozáshoz, amelynél a vezeték nélküli eszközök közvetlenül, hozzáférési pont nélkül kommunikálnak egymással:

1. A kezelőpulton nyomja meg a **System** gombot.
2. Válassza ki az **Admin Menu** lehetőséget, majd nyomja meg az **OK** gombot.
3. Válassza ki a **Network** lehetőséget, majd nyomja meg az **OK** gombot.
4. Válassza ki a **Wireless Setup** lehetőséget, majd nyomja meg az **OK** gombot.
5. Válassza ki a kívánt hozzáférési pontot, majd nyomja meg az **OK** gombot.

Ha a kívánt hozzáférési pont nem jelenik meg:

- a Válassza ki a **Manual Setup** lehetőséget, majd nyomja meg az **OK** gombot.
- b Írja be a SSID azonosítót, és nyomja meg az **OK** gombot.

A ▲ vagy ▼ gomb segítségével adja meg a kívánt értéket, majd a ◀ vagy a ▶ gomb megnyomásával mozgassa tovább a kurzort.

- c Válassza ki az **Ad-hoc** lehetőséget, majd nyomja meg az **OK** gombot.
- d Válassza ki a titkosítás típusát, majd nyomja meg az **OK** gombot.

Fontos:

Mindig használja valamelyik támogatott titkosítási módszert hálózata védelme érdekében.

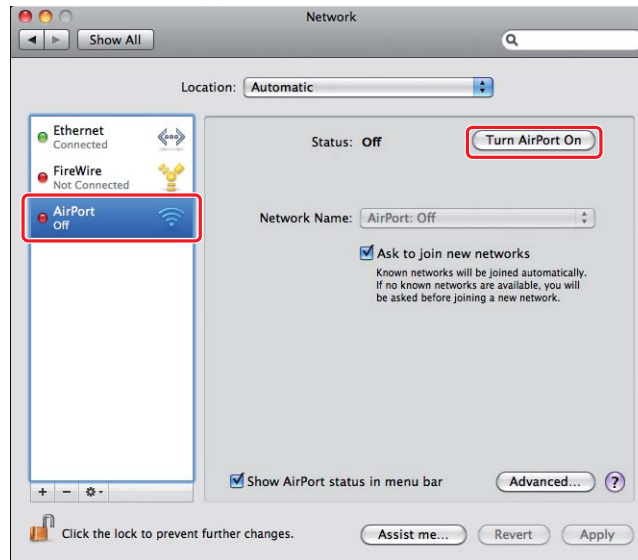
6. Írja be a WEP-kulcsot, és nyomja meg az **OK** gombot.

A ▲ vagy ▼ gomb segítségével adja meg a kívánt értéket, majd a ◀ vagy a ▶ gomb megnyomásával mozgassa tovább a kurzort.

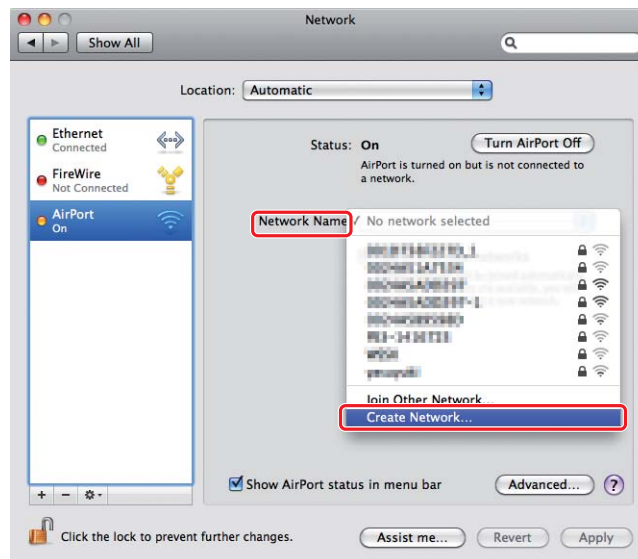
7. Válasszon adatátviteli kulcsot.
8. A vezeték nélküli hálózat létrehozásához várjon néhány percre, amíg a nyomtató újraindul.

Ad Hoc hálózat beállítása a számítógépből

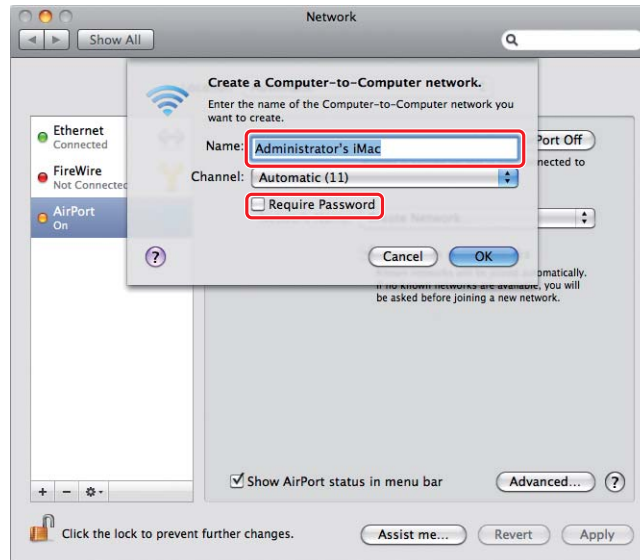
1. Válassza ki az **AirPort (Repülőtér)** elemet, majd kattintson a **Turn AirPort On (Repülőtér bekapcsolása)** gombra.



2. A **Network Name (Hálózati név)** listából válassza ki a **Create Network (Hálózat létrehozása)** lehetőséget.



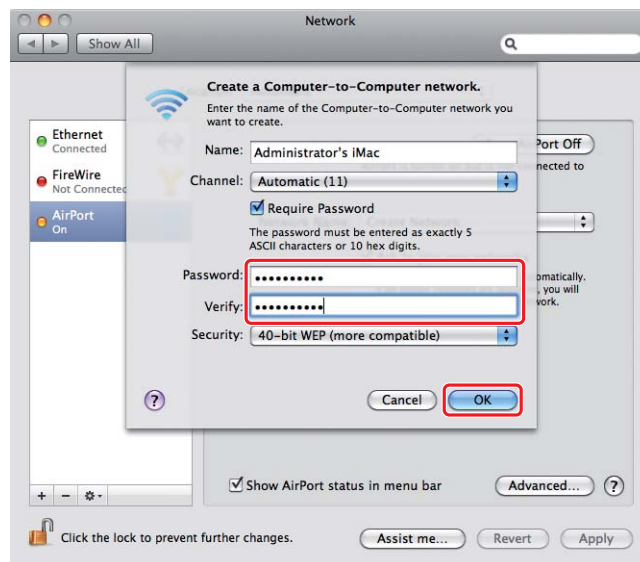
- Adja meg a hálózati nevet, és jelölje be a **Require Password (Jelszó szükséges)** mezőt.



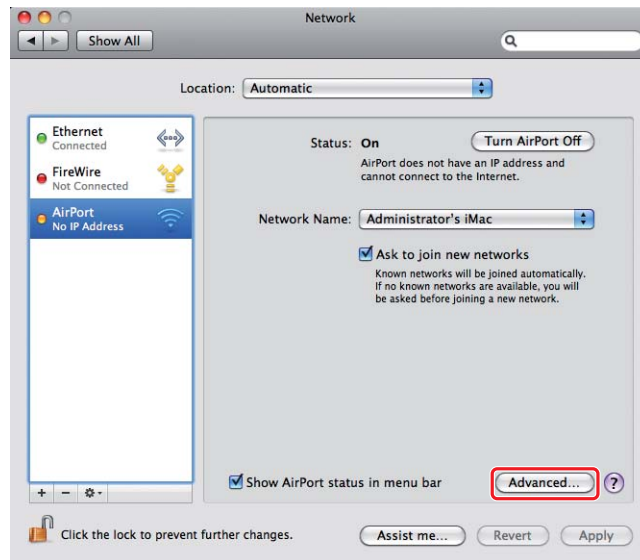
Megjegyzés:

Szükség esetére jegyezze fel a hálózati nevet és a jelszót.

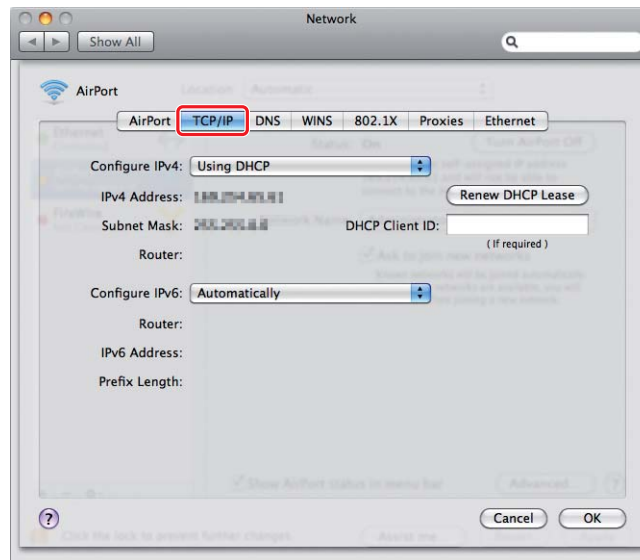
- Adja meg a jelszót, és kattintson az **OK** gombra.



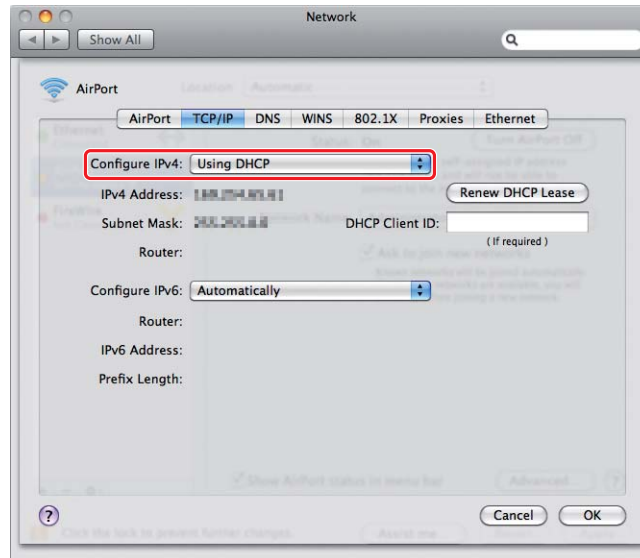
5. Kattintson az **Advanced (Speciális)** elemre.



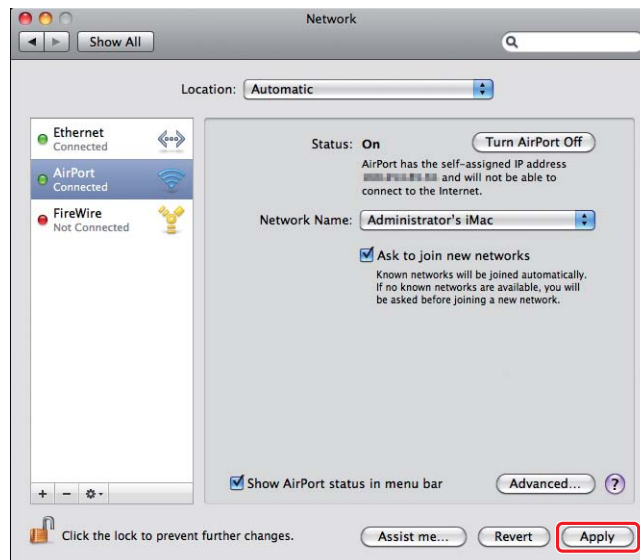
6. Kattintson a **TCP/IP** elemre.



7. Válassza ki a **Using DHCP (DHCP használat)** elemet a **Configure IPv4 (IPv4 konfigurálása)** listából, majd kattintson az **OK** gombra.



8. Kattintson az **Apply (Alkalmaz)** gombra.



9. Nyomtassa ki a System Settings oldalt a kezelőpultról.

További információkat lásd: *Használati útmutató*.

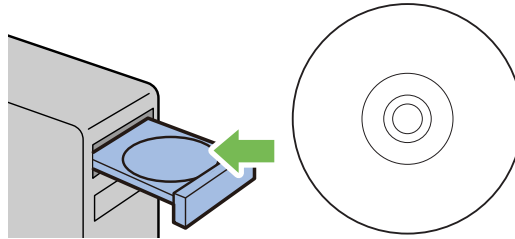
10. Ellenőrizze, hogy a „Link Quality“ értéke „Good“, „Acceptable“ vagy „Low“ a jelentésben.

Megjegyzés:

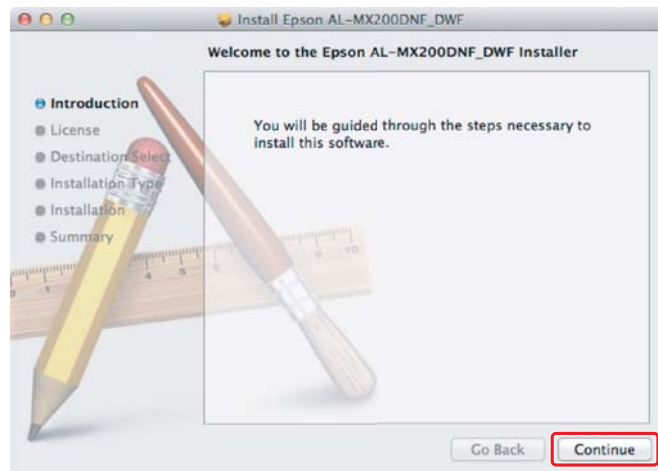
Ha a „Link Quality“ értéke „No Reception“ ellenőrizze, hogy a vezeték nélküli kapcsolat beállításai megfelelő módon vannak konfigurálva.

Nyomtatóillesztők telepítése számítógépre

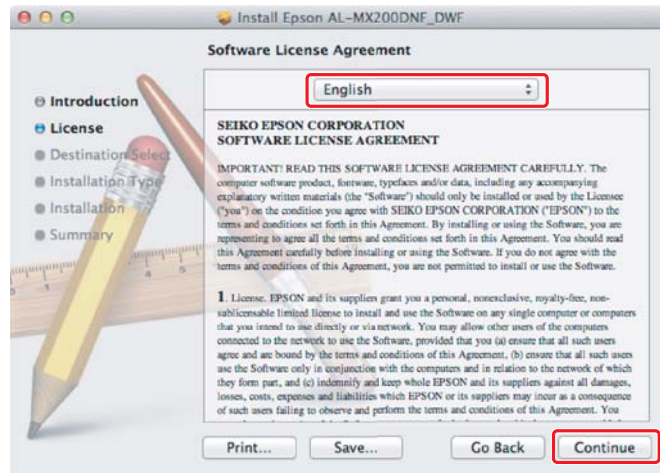
1. Helyezze be a Software Disc lemezt.



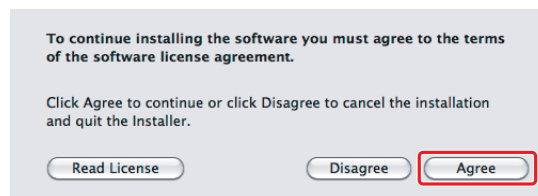
2. Kattintson duplán az indítható fájlra, és telepítse a kívánt szoftvert.
3. Kattintson a **Continue (Folytatás)** gombra.



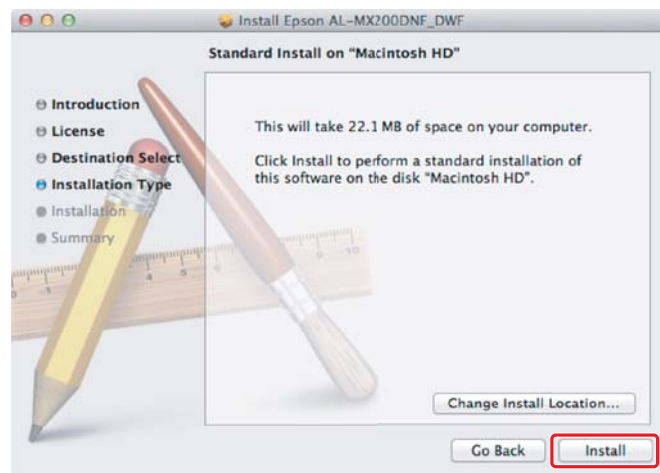
4. Válasszon ki egy nyelvet, majd kattintson a **Continue (Folytatás)** gombra.



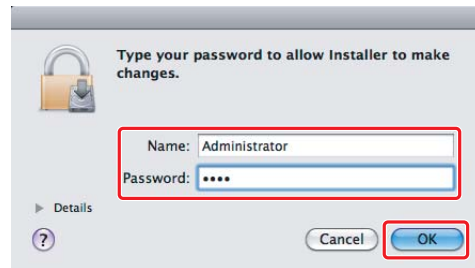
5. Ha egyetért a szoftverhasználati feltételek tartalmával, kattintson az **Agree (Egyetérték)** gombra.



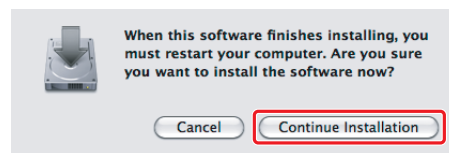
6. Kattintson az **Install (Telepítés)** gombra.



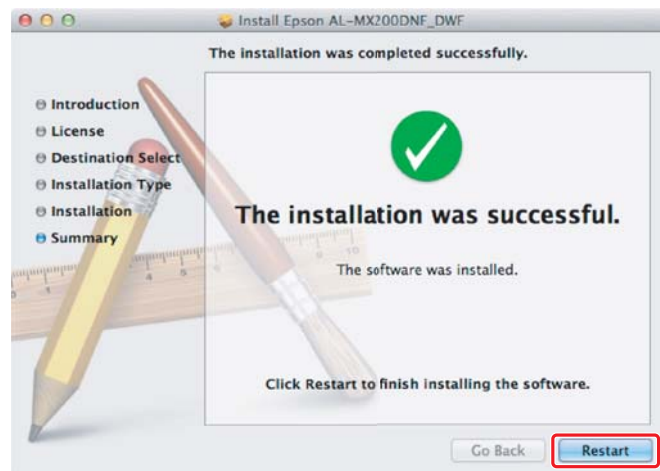
7. Adja meg a rendszergazda nevét és a jelszavát, majd kattintson az **OK** gombra.



8. Kattintson a **Continue Installation (Telepítés folytatása)** gombra.



9. Kattintson a **Restart (Újraindítás)** elemre.

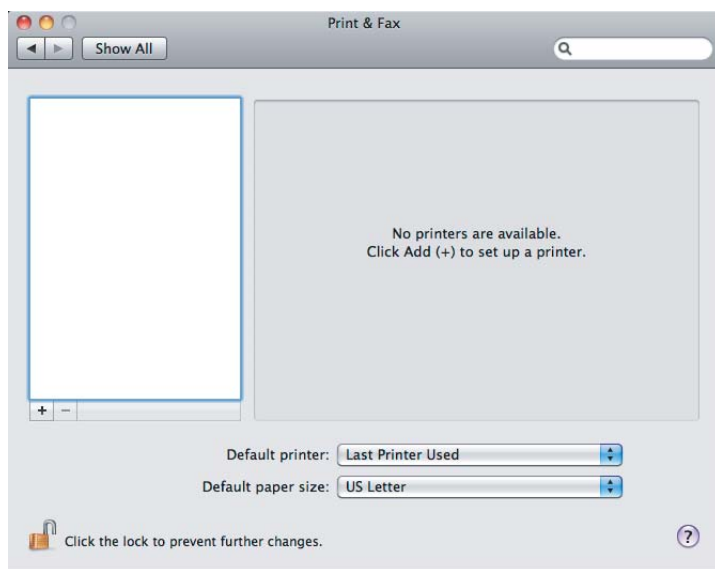


Nyomtató hozzáadása

Megjegyzés:

Ellenőrizze, hogy a számítógép csatlakoztatva van a hálózathoz.

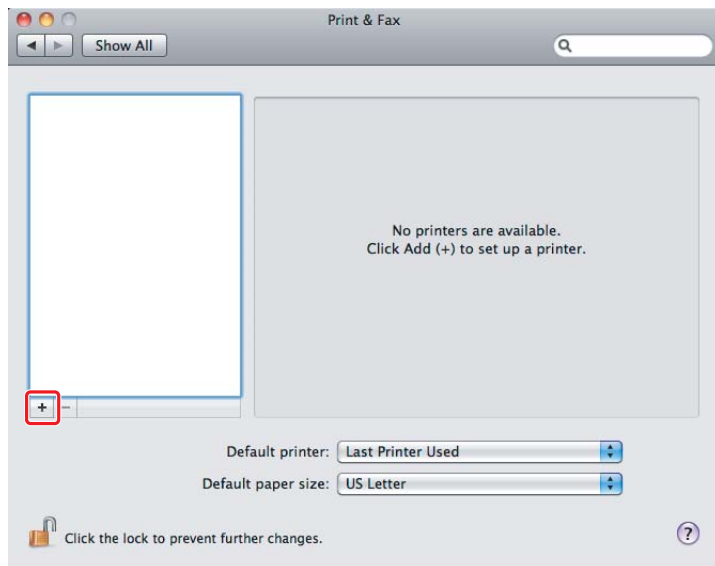
1. Nyissa meg a **Print & Fax (Nyomtatás és fax)** (Mac OS X 10.7 esetén **Print & Scan (Nyomtatás és szkennelés)**) ablakot.



Megjegyzés:

A **Print & Fax (Nyomtatás és fax)** (Mac OS X 10.7 esetén **Print & Scan (Nyomtatás és szkennelés)**) ablakot a **System Preferences (Rendszerbeállítások)** között találja.

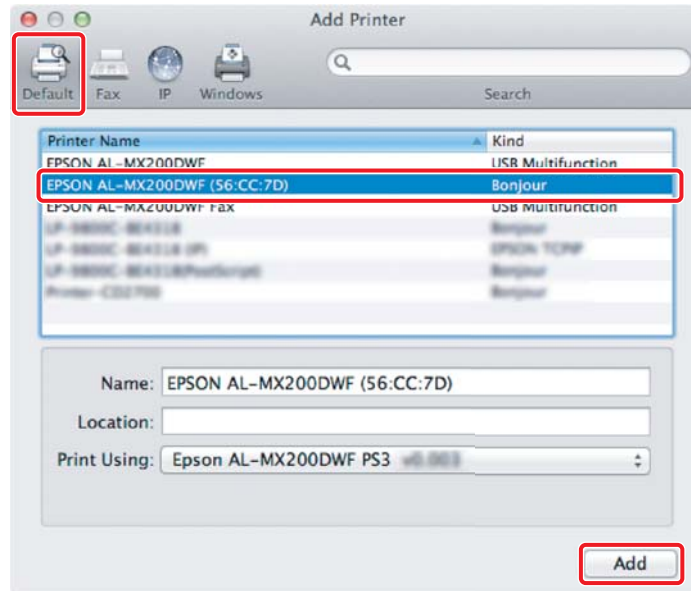
2. Kattintson a + gombra.



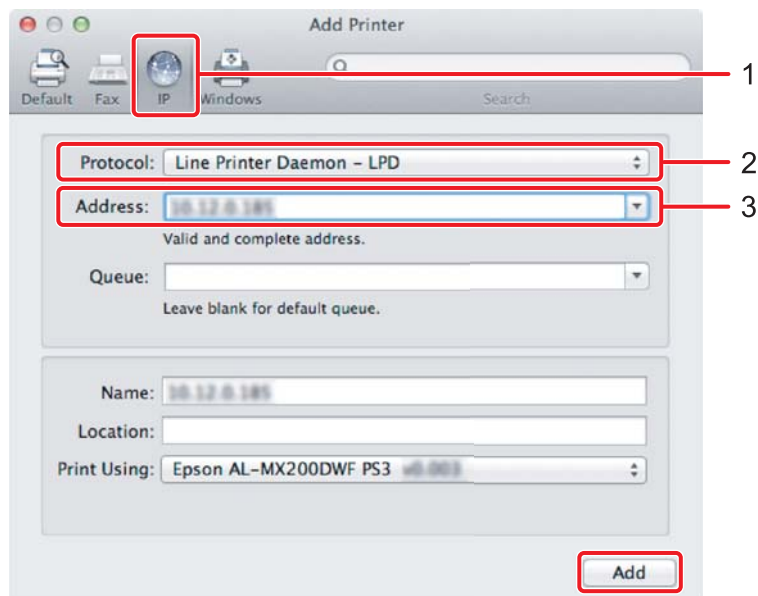
3. Válassza a használni kívánt nyomtatót.

Bonjour esetén

Kattintson a **Default Browser (Alapértelmezett nyomtató)** elemre, válassza ki a nyomtatót, majd kattintson az **Add (Hozzáadás)** gombra.

**IP Printing (IP nyomtatás)** esetén

Adja meg az IP nyomtatás beállításait, majd kattintson az **Add (Hozzáadás)** gombra.



1	Kattintson az IP elemre.
2	Válassza a Line Printer Daemon - LPD vagy a Protocol (Protokoll) elemet.
3	Adja meg a nyomtató IP-címét.