

AL-MX200 Series

Ghid de configurare a rețelei wireless

Ghid de configurare a rețelei wireless

Verificarea rețelei

Confirmați setările de rețea ale calculatorului, apoi alegeți ce doriți să faceți în continuare. Urmăriți instrucțiunile de funcționare corespunzătoare pentru mediul în care dispozitivele de rețea, cum ar fi un router wireless sau un adaptor wireless.

Windows 7

1. Selectați **Start — Control Panel (Panou de control) — Network and Internet (Rețea și Internet)**.
2. Faceți clic pe **Network and Sharing Center (Centru rețea și partajare)**.
3. Faceți clic pe **Change adapter settings (Modificare setări adaptor)**.
4. În fereastra care se afișează, răspundeți la următoarele întrebări în „Verificarea elementelor” la pagina 3.

Windows XP

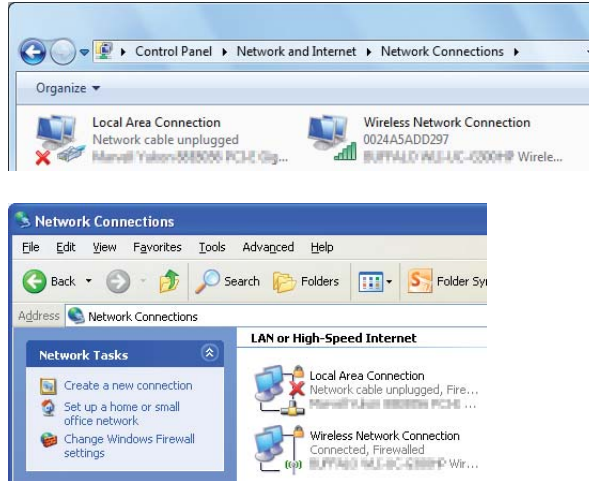
1. Selectați **start — Control Panel (Panou de control) — Network and Internet Connections (Conexiuni la rețea și Internet)**.
2. Faceți clic pe **Network Connections (Conexiuni de rețea)**.
3. În fereastra care se afișează, răspundeți la următoarele întrebări în „Verificarea elementelor” la pagina 3.

Mac OS X

1. Selectați **System Preferences (Preferințe sistem)** din meniul Apple.
2. Faceți clic pe pictograma **Network (Rețea)**.
3. Treceți la „Configurarea setărilor wireless (pentru Mac OS X)” la pagina 27.

Verificarea elementelor

1. Este afișată pictograma **Wireless Network Connection (Conexiune de rețea fără fir)**?



Da: Conexiunea LAN wireless este disponibilă. Treceți la pasul 2.

Nu: Treceți la pasul 3.


2. Are pictograma **Wireless Network Connection (Conexiune la rețea fără fir)** un marcaj **roșu** ?

Nu: Conexiunea LAN wireless(Wi-Fi) este disponibilă.

Da: Conexiunea LAN wireless(Ad Hoc) este disponibilă.

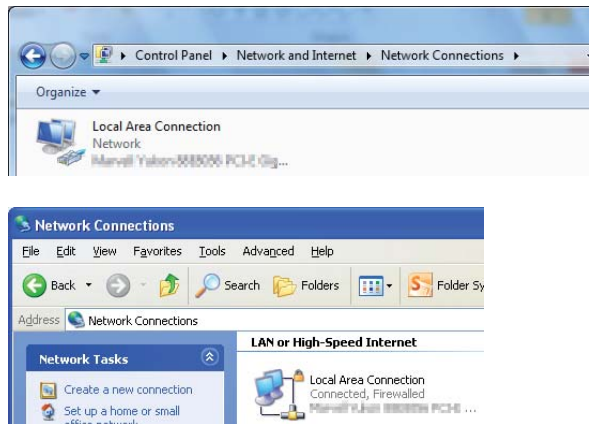
Windows 7	Windows XP
	

Treceți la „Setări Ad Hoc pentru Windows” la pagina 16.

Windows 7	Windows XP
	

Treceți la „Configurarea setărilor wireless (pentru Windows)” la pagina 5.

3. Este afișată pictograma **Local Area Connection (Conexiune de rețea locală)**?



Da: Treceți la pasul 4.

Nu: Conexiunea la rețea nu este disponibilă. Trebuie să configurați un mediu de rețea pentru calculator.

4. Are pictograma **Local Area Connection (Conexiune la rețea locală)** un marcaj  roșu ?

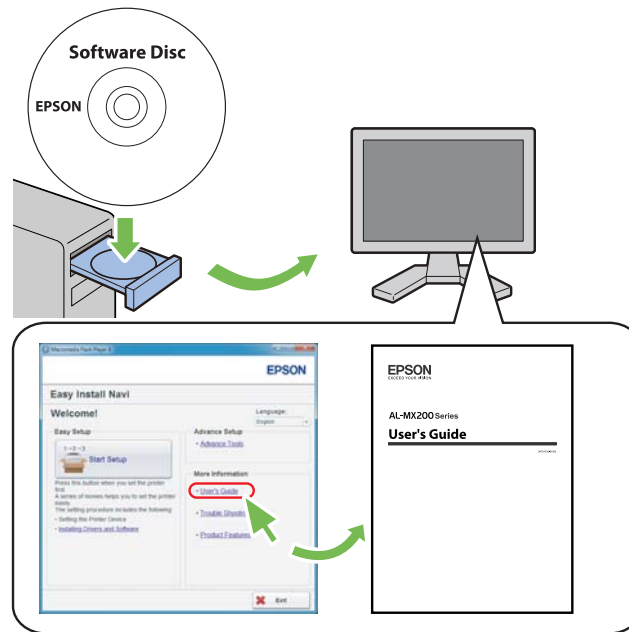
Nu: Conexiunea LAN cablată este disponibilă. Treceți la pasul 5.

Da: Conexiunea la rețea nu este disponibilă. Trebuie să configurați un mediu de rețea pentru calculator.

Windows 7	Windows XP
	

Windows 7	Windows XP
	

5. Pentru mai multe informații, consultați *Ghidul utilizatorului*.



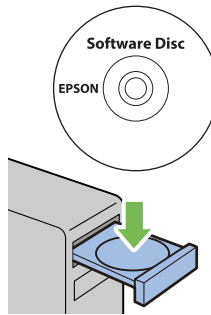
Configurarea setărilor wireless (pentru Windows)

Notă:

Asigurați-vă să obțineți informațiile SSID și de securitate de la administratorul de sistem înainte de a utiliza altceva decât WPS.

Următoarea procedură folosește Windows 7 ca exemplu.

1. Introduceți în calculator discul Software Disc livrat împreună cu imprimanta.



Când se afișează fereastra **AutoPlay (Redare automată)**, faceți clic pe **Run setup.exe** pentru a porni programul **Install Navi**.

Notă:

*Dacă CD-ul nu se lansează automat sau dacă fereastra **AutoPlay (Redare automată)** nu se afișează, faceți clic pe **Start — Computer — D:\setup.exe** (unde D este litera ununității de CD), apoi faceți clic pe **OK**.*

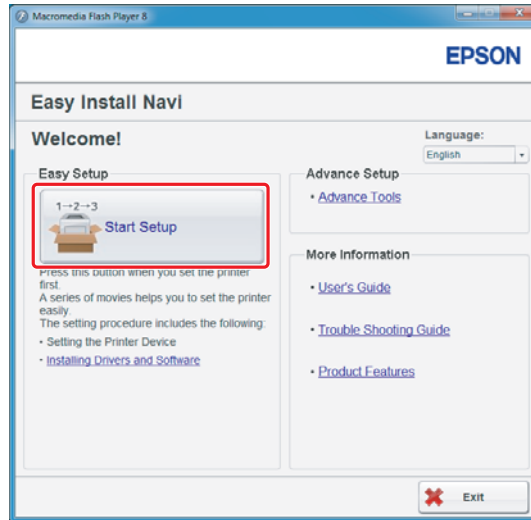
2. Faceți clic pe **Easy Install**.

Se afișează **SOFTWARE LICENSE AGREEMENT**.

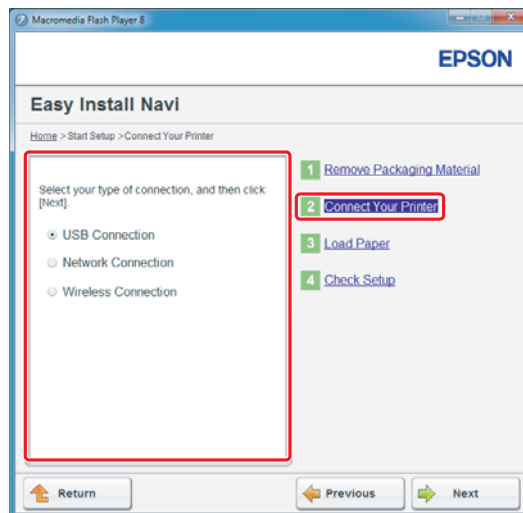
3. Dacă sunteți de acord cu termenii **SOFTWARE LICENSE AGREEMENT**, selectați **Agree** apoi faceți clic pe **Next**.

Se lansează **Easy Install Navi**.

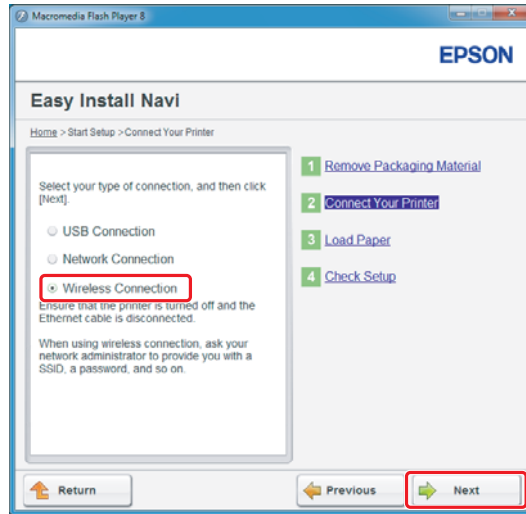
4. Faceți clic pe **Start Setup**.



5. Asigurați-vă că este selectat **Connect Your Printer** și că se afișează ecranul Select your type of connection (Selectare tip de conexiune).

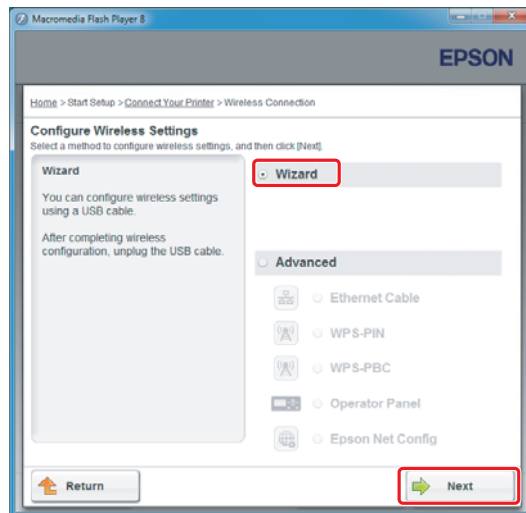


6. Selectați **Wireless Connection**, apoi faceți clic pe **Next (Următorul)**.



Este afișat ecranul pentru selectarea metodei de setare.

7. Asigurați-vă că este selectată opțiunea **Wizard**, apoi faceți clic pe **Next (Următorul)**.



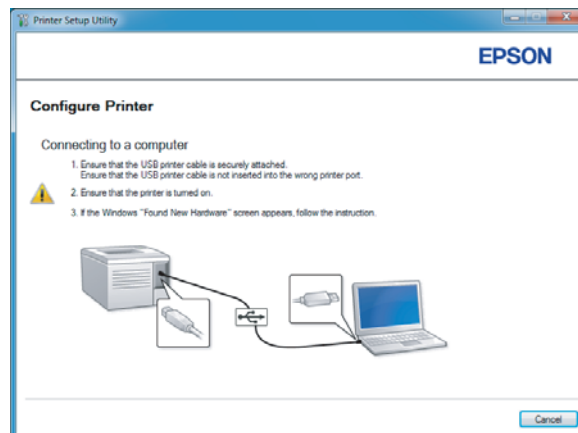
Notă:

Dacă selectați **Advanced**, consultați Ghidul utilizatorului pentru mai multe informații.

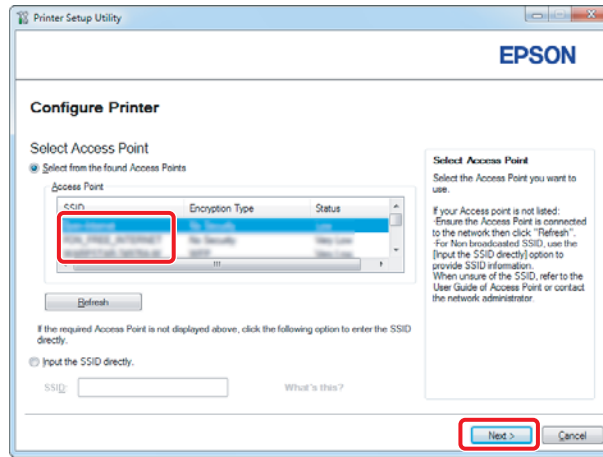
8. Urmați instrucțiunile până când este afișat ecranul Printer Setup Utility.



Dacă apare următoarea fereastră, asigurați-vă că este conectat cablul USB la portul USB al imprimantei.



9. Faceți clic pe butonul radio **Select from the found Access Points**, selectați SSID-ul pe care doriți să-l conectați ca un punct de acces, apoi faceți clic pe **Next**.

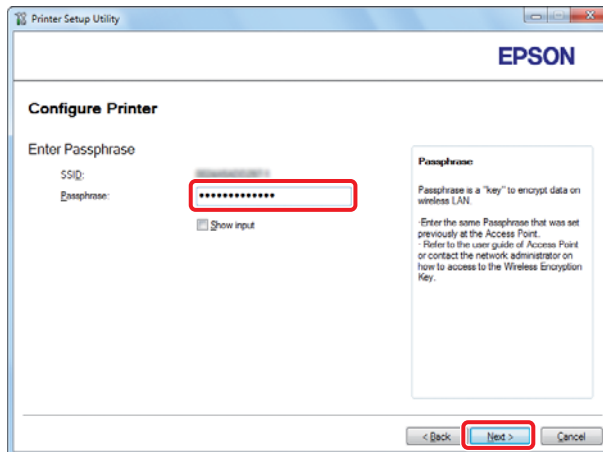


Notă:

- Pentru a introduce direct SSID-ul, faceți clic direct pe butonul radio **Input the SSID directly** și introduceți SSID-ul în caseta SSID.

- Introduceți direct SSID-ul pentru conexiunea de rețea Ad Hoc.

10. (Când SSID-ul a fost selectat de la punctele de acces găsite la pasul 9):
Introduceți **Passphrase** pentru punctul de acces selectat, apoi faceți clic pe **Next**.



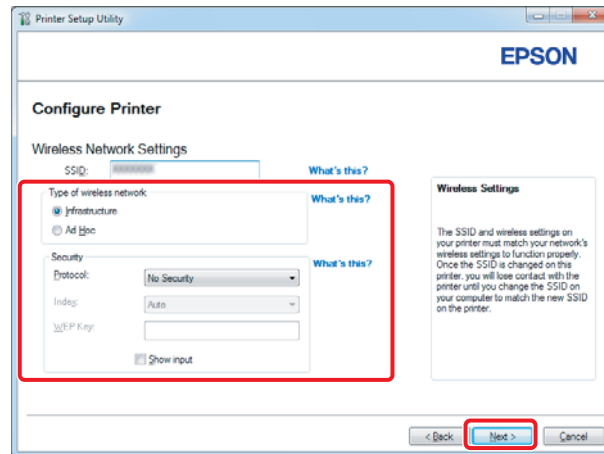
Notă:

- Pentru a se afișa caracterul introdus, marcați caseta de selectare **Show input**.

- ❑ *Ecranul de mai sus este afișat numai dacă SSID-ul selectat la pasul 9 dispune de parolă. Dacă SSID-ul selectat nu dispune de parolă, treceți la pasul 11.*

(Când SSID-ul a fost introdus direct la pasul 9:)

Selecțai **Type of wireless network**, configurați setările de securitate și faceți clic pe **Next**.



11. Selecțai **IP Mode** în funcție de schema rețelei dumneavoastră.

Dacă se selectează **IPv4**, configurați următoarele:

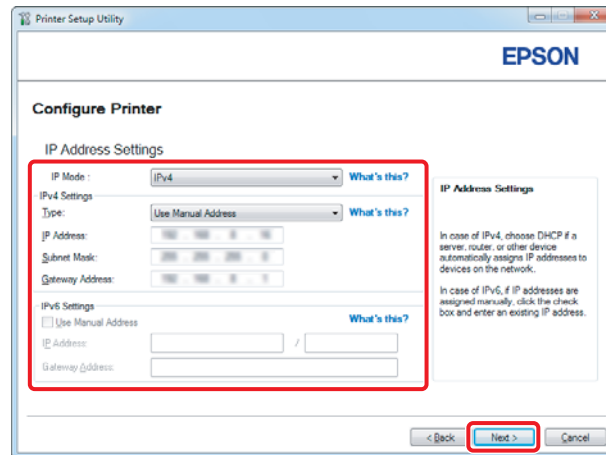
- a. Selecțai **Type**.
- b. Dacă ați selectat **Use Manual Address** din **Type**, introduceți următoarele elemente:
 - ❑ Adresa **IP Address** a imprimantei
 - ❑ **Subnet Mask**
 - ❑ **Gateway Address**

Dacă se selectează **Dual Stack**, configurați următoarele:

- a. Configurați setările **IPv4 Settings**.

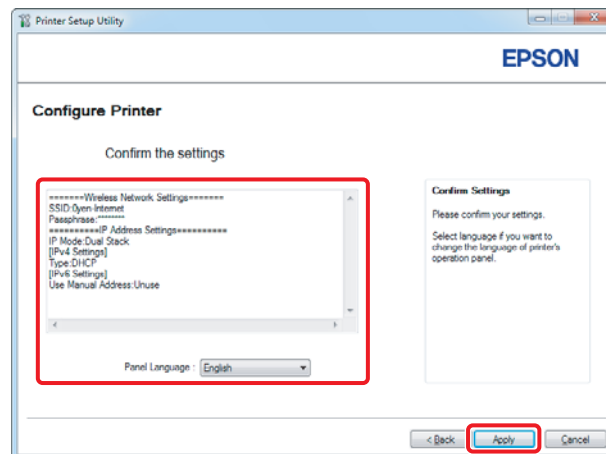
b Dacă ați marcat caseta de selectare **Use Manual Address** sub **IPv6 Settings**, introduceți următoarele elemente:

- Adresa **IP Address** a imprimantei
- Gateway Address**

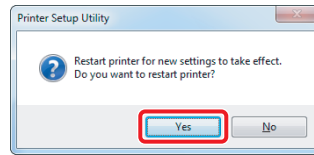


12. Faceți clic pe **Next**.

13. Asigurați-vă că setările wireless sunt afișate, apoi faceți clic pe **Apply**.



14. Faceți clic pe **Yes (Da)** pentru a reporni imprimanta.

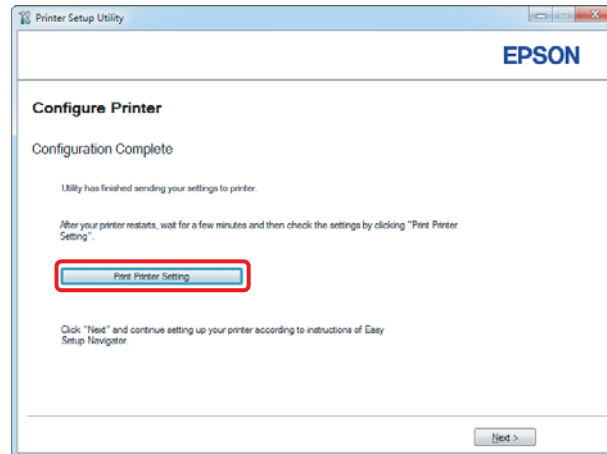


Se afișează ecranul Configuration Complete.

Notă:

Așteptați câteva minute până când imprimanta repornește pentru a crea rețeaua wireless.

15. Faceți clic pe **Print Printer Setting**, apoi confirmați că „Link Quality” se afișează ca „Good”, „Acceptable” sau „Low” în raport.

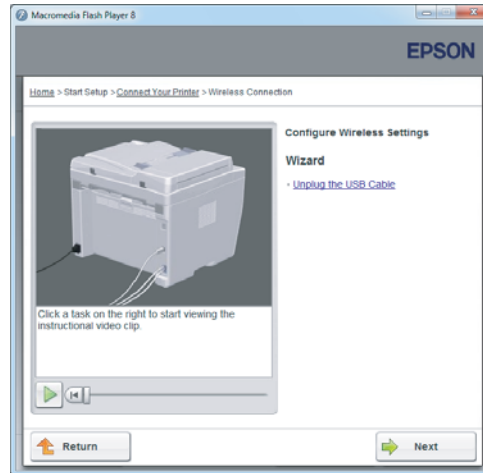


Notă:

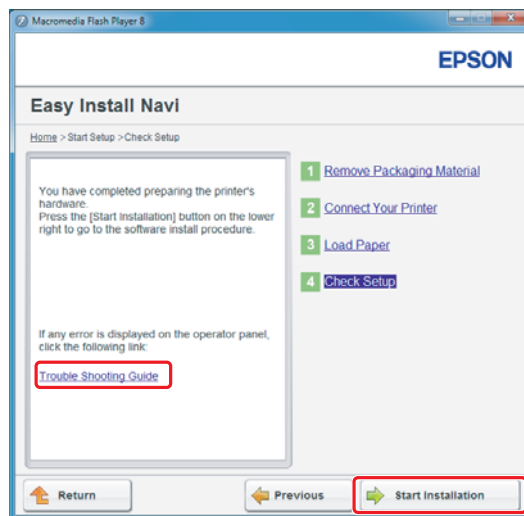
*Dacă „Link Quality” este „No Reception”, verificați dacă setările wireless sunt configurate corect. Pentru a reconfigura setările wireless, faceți clic pe **Next** de pe ecranul Configuration Complete și apoi faceți clic pe **Return**.*

16. Faceți clic pe **Next**.

17. Urmați instrucțiunile de pe ecran până când este afișat ecranul Check Setup screen appears.



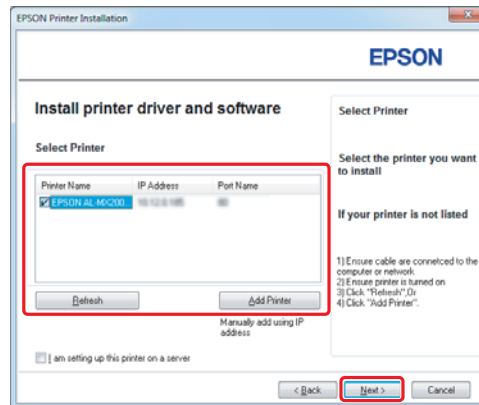
18. Confirmați că nu există erori afișate pe panoul LCD, apoi faceți clic pe **Start Installation**.



Notă:

*Dacă vedeți vreo eroare, faceți clic pe **Trouble Shooting Guide** și urmați instrucțiunile.*

19. Verificați dacă imprimanta care urmează să fie instalată este afișată în ecranul Select Printer, apoi faceți clic pe **Next**.

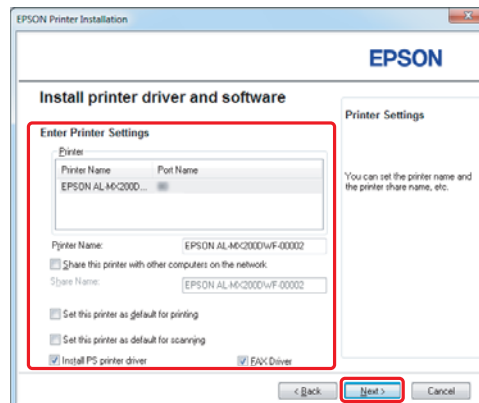


Notă:

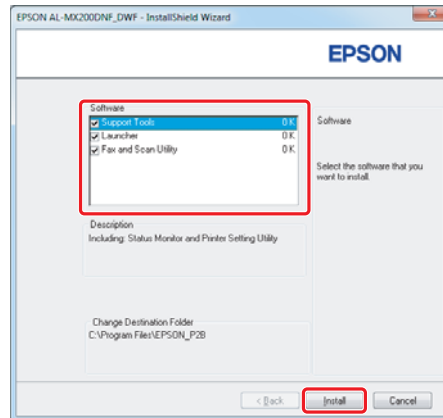
Dacă imprimanta care urmează să fie instalată nu apare pe ecranul Select Printer, încercați următorii pași:

- Faceți clic pe **Refresh** pentru a actualiza informațiile.
- Faceți clic pe **Add Printer**, apoi introduceți manual detaliile imprimantei.

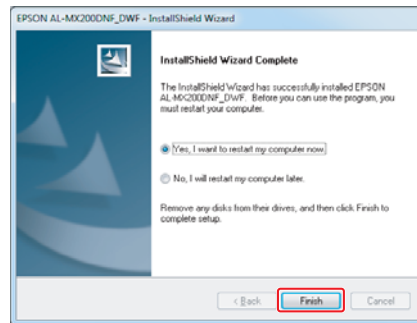
20. Selectați elementele solicitate de pe ecranul Enter Printer Settings, apoi faceți clic pe **Next**.



21. Selectați programul software care urmează să fie instalat, apoi faceți clic pe **Install**.



22. Faceți clic pe **Finish** pentru a ieși din acest instrument.



Configurarea wireless este terminată.

Setări Ad Hoc pentru Windows

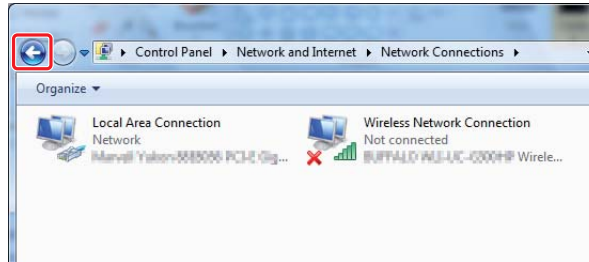
Procedura de configurare a conexiunii Ad Hoc în funcție de calculator depinde de sistemul de operare, calculator și de producătorul dispozitivelor wireless. Pentru detalii, consultați documentația dispozitivelor wireless sau contactați serviciul de asistență pentru clienți al producătorului. Următoarea secțiune descrie configurarea pentru setările standard din Windows XP sau Windows 7.

Notă:

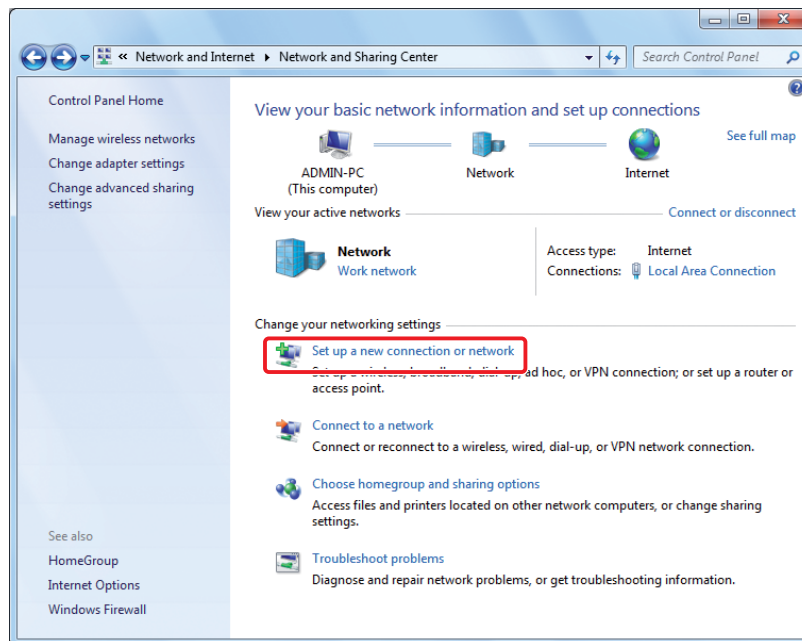
Chiar dacă aveți o conexiune de rețea, este posibil ca imprimanta și calculatorul să nu poată comunica în mediul dumneavoastră atunci când efectuați setările Ad Hoc descrise în această secțiune. Configurați o conexiune Ad Hoc numai dacă folosiți o comunicație wireless directă între imprimantă și computer.

Windows 7

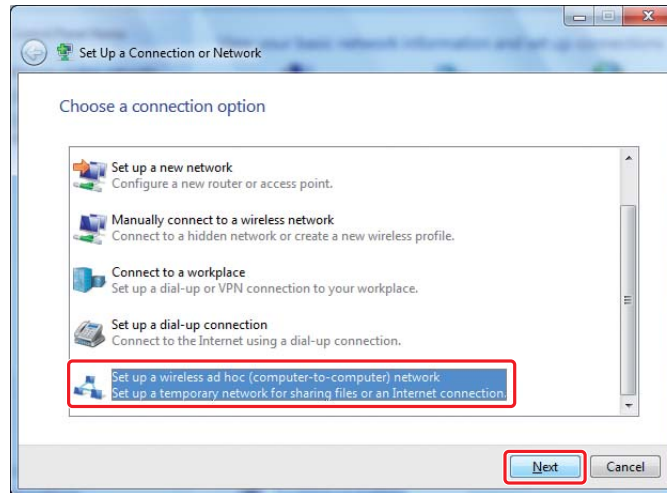
1. Reveniți la fereastra **Network and Sharing Center (Centru rețea și partajare)**.



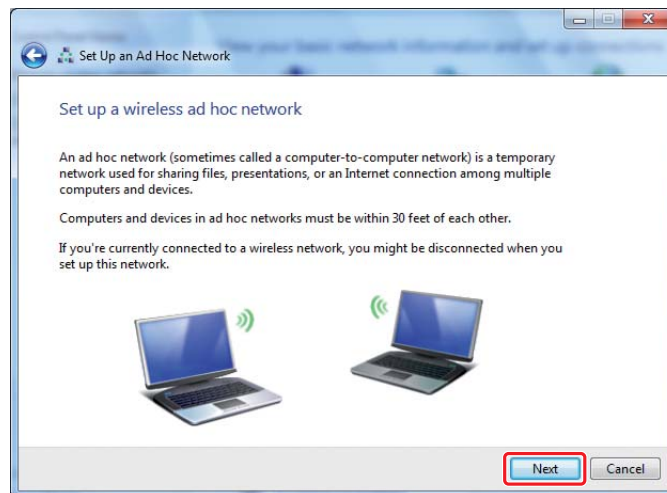
2. Faceți clic pe **Set up a new connection or network (Configurare conexiune sau rețea nouă)**.



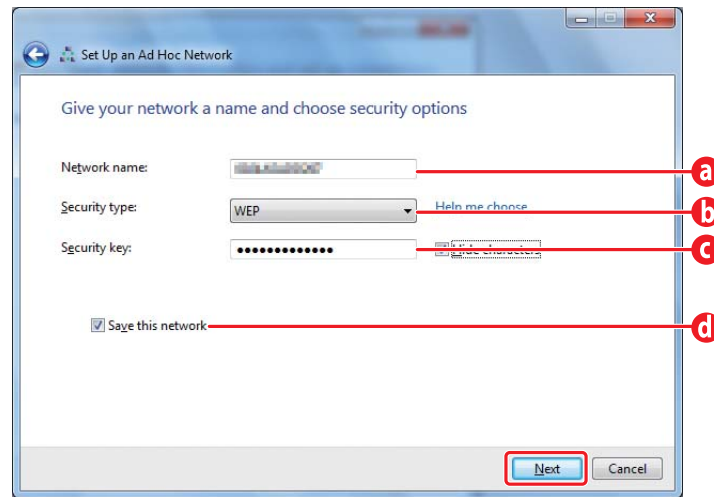
3. Selectați **Set up a wireless ad hoc (computer-to-computer) network (Configurare rețea wireless ad hoc (coputer-la-computer))**, apoi faceți clic pe **Next (Următorul)**.



4. Faceți clic pe **Next (Următorul)**.

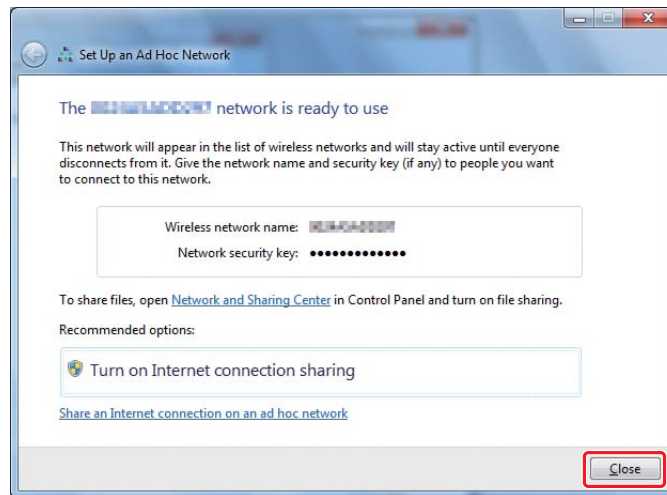


5. Consultați următorul tabel pentru a face setările, apoi faceți clic pe **Next (Următorul)**.

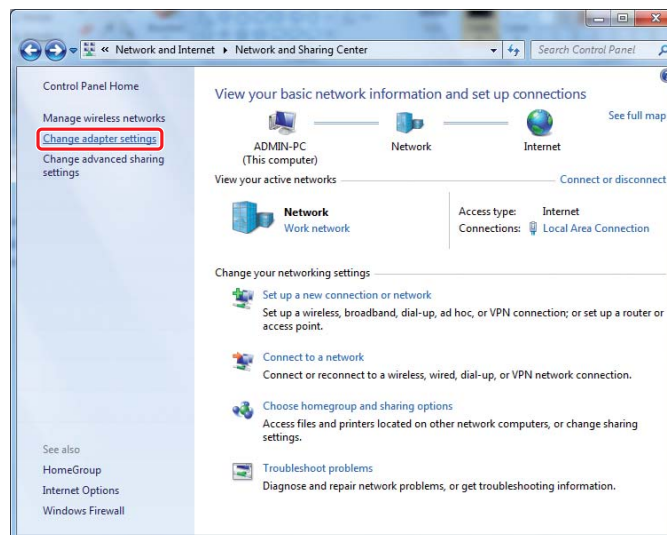


a	<p>Network name (Nume rețea): Introduceți un nume folosind oricare dintre caracterele de mai jos.</p> <p>0123456789 !"#\$%&'()*+,-./:; ABCDEFGHIJKLMNOPQRSTUVWXYZ abcdefghijklmnopqrstuvwxyz [\]^_`{ }~<=>?@</p>
b	<p>Security type (Tip securitate): Selectați WEP.</p>
c	<p>Security key (Cheie securitate): Introduceți un cuvânt compus din 5 sau 13 caractere.</p>
d	<p>Save this network (Se salvează această rețea): Marcați această casetă de selectare.</p>

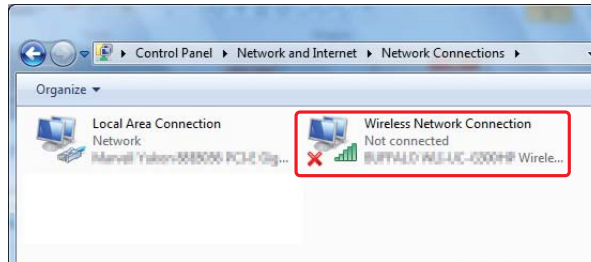
6. Faceți clic pe **Close (Închidere)**.



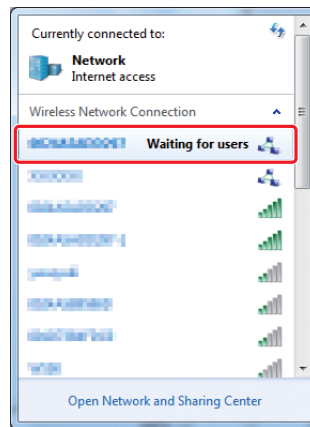
7. Faceți clic pe **Change adapter settings (Modificare setări adaptor)**.



8. Faceți dublu clic pe pictograma **Wireless Network Connection (Conexiune de rețea fără fir)**.



9. Asigurați-vă că a fost înregistrată conexiunea Ad Hoc.



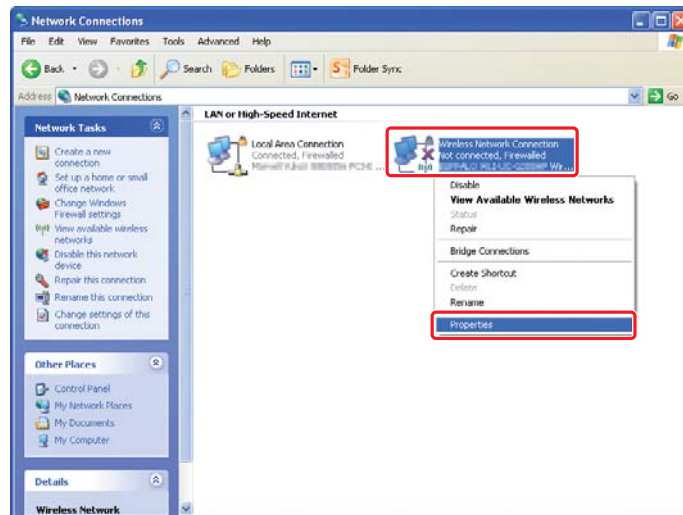
Vezi „Configurarea setărilor wireless (pentru Windows)” la pagina 5.

Windows XP

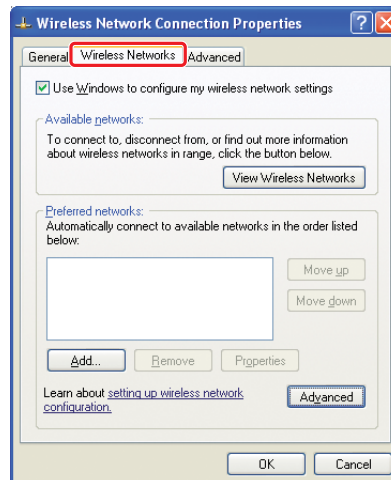
Notă:

În funcție de mediu, este posibil să nu puteți utiliza funcția pentru a obține automat o adresă IP. În acest caz, va trebui să setați o adresă IP statică. Pentru detalii, consultați documentația calculatorului sau a dispozitivelor wireless.

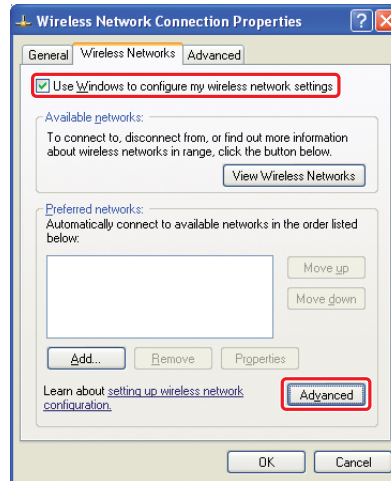
1. Faceți clic dreapta pe **Wireless Network Connection (Conexiune de rețea fără fir)** și selectați **Properties (Proprietăți)**.



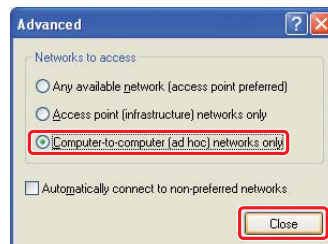
2. Selectați fila **Wireless Networks (Rețele fără fir)**.



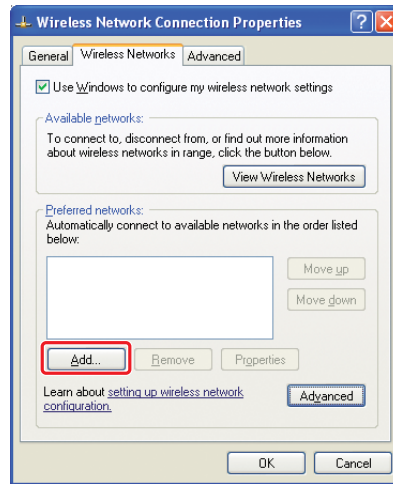
3. Asigurați-vă că este marcată caseta de selectare **Use Windows to configure my wireless network settings (Utilizare Windows pentru a configura setările rețelei fără fir)**, apoi faceți clic pe **Advanced (Complex)**.



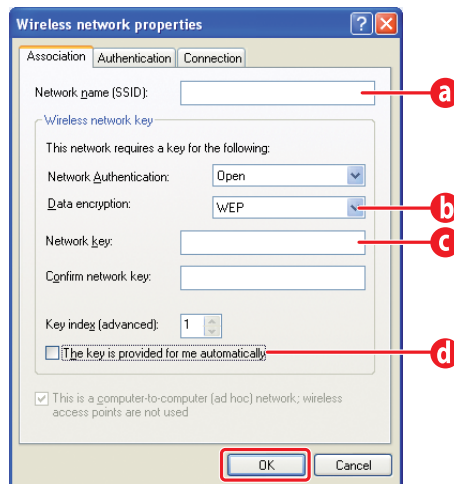
4. Selectați **Computer-to-computer (ad hoc) networks only (Numai rețele Computer-la-computer (ad hoc))**, apoi faceți clic pe **Close (Închidere)**.



5. Faceți clic pe **Add (Adăugare)**.



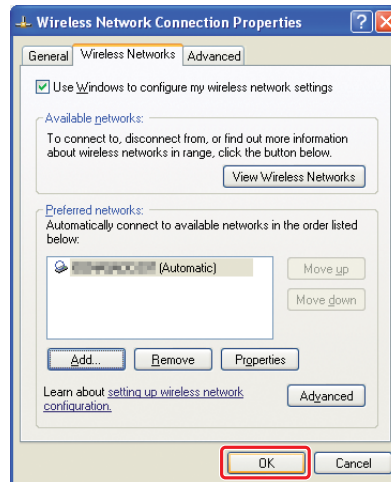
6. Consultați următorul tabel pentru a face setările, apoi faceți clic pe **OK**.




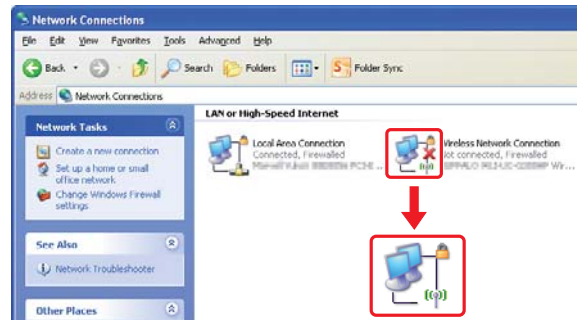
a	<p>Network name (SSID) (Nume rețea (SSID)): Introduceți un nume folosind oricare dintre caracterele de mai jos.</p> <p>0123456789 !"#\$%&'()*+,-./: ABCDEFGHIJKLMNOPQRSTUVWXYZ abcdefghijklmnopqrstuvwxyz [\]^_`{ }~<=>?@</p>
b	<p>Data encryption (Criptare date): Selectați WEP.</p>

c	Network key (Cheie rețea): Introduceți un cuvânt compus din 5 sau 13 caractere.
d	The key is provided for me automatically (Cheia îmi este asigurată automat): Demarcați această casetă pentru a introduce cheia de securitate.


7. Faceți clic pe **OK**.



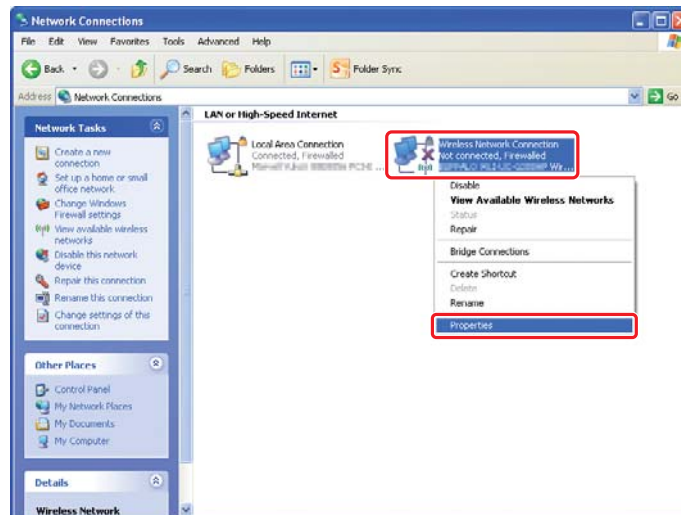
8. Așteptați până când dispare pictograma .



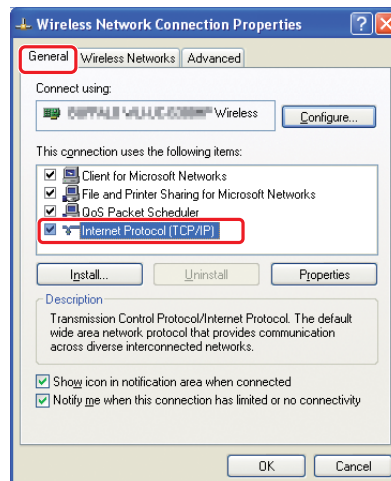
Treceți la „Configurarea setărilor wireless (pentru Windows)” la pagina 5.

Dacă pictograma  nu dispare după 5 minute, urmați pașii următori pentru a seta o adresă IP statică.

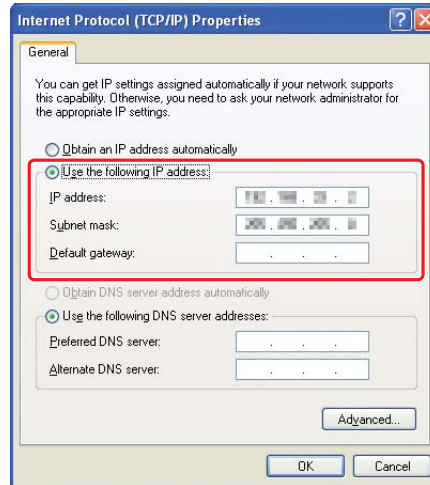
9. Faceți clic dreapta pe **Wireless Network Connection (Conexiune de rețea fără fir)** și selectați **Properties (Proprietăți)**.



10. Faceți dublu clic pe **Internet Protocol (TCP/IP) (Protocol Internet (TCP/IP))** din fila **General**.



11. Selectați **Use the following IP address (Se utilizează următoarea adresă IP)**. Introduceți valoarea pentru **IP address (Adresa IP)** și **Subnet mask (Masca de subrețea)** și faceți clic pe **OK**, apoi faceți clic pe **OK** în ecranul din pasul 10.

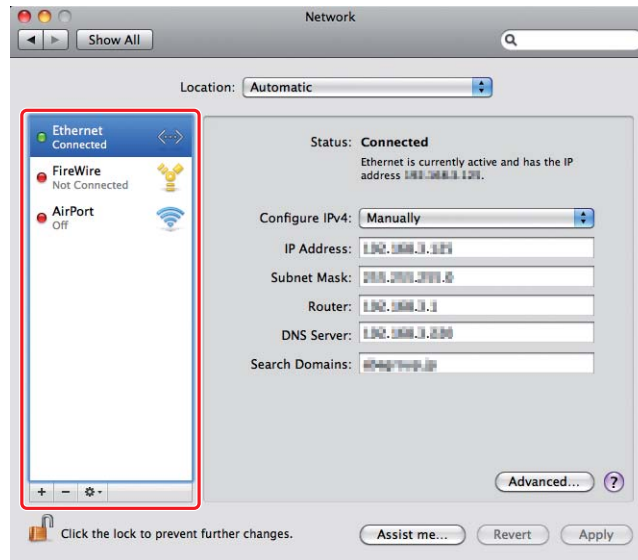






Treceți la „Configurarea setărilor wireless (pentru Windows)” la pagina 5.

Configurarea setărilor wireless (pentru Mac OS X)

Această secțiune prezintă cazul sistemului Mac OS X 10.6 ca exemplu.

Verificați starea conexiunii și urmați aceste instrucțiuni.



AirPort		Conexiunea LAN wireless(Wi-Fi) este disponibilă. Vezi „Configurarea Wi-Fi” la pagina 28 sau „Configurarea automată cu punct de acces” la pagina 30
		Conexiunea LAN wireless(Ad Hoc) este disponibilă. Vezi „Setarea Ad Hoc pe panoul utilizatorului” la pagina 31
Ethernet		Conexiunea LAN cablată este disponibilă. Pentru mai multe informații, consultați <i>Ghidul utilizatorului</i> .
		Conexiunea la rețea nu este disponibilă. Trebuie să configurați un mediu de rețea pentru calculatorul Mac.

Configurarea setărilor wireless



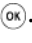

Configurarea Wi-Fi

Puteți configura manual setările wireless pentru a conecta imprimanta la o rețea cu punct de acces (infrastructură) sau la o rețea computer-către-computer (ad-hoc).



Conectarea la o rețea cu punct de acces


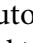


Pentru a configura setările wireless printr-un punct de acces, cum ar fi un router wireless:



1. Pe panoul utilizatorului, apăsați pe butonul **System**.

2. Selectați **Admin Menu**, apoi apăsați pe butonul .
3. Selectați **Network**, apoi apăsați pe butonul .
4. Selectați **Wireless Setup**, apoi apăsați butonul .
5. Selectați punctul de acces dorit, apoi apăsați pe butonul .

Dacă punctul de acces dorit nu este afișat:


- a Selectați **Manual Setup**, apoi apăsați pe butonul .
- b Introduceți SSID-ul, apoi apăsați pe butonul .


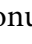


Folosiți butonul  sau  pentru a introduce valoarea dorită, apoi apăsați pe butonul  sau pe butonul  pentru a deplasa cursorul.

- c Selectați **Infrastructure**, apoi apăsați pe butonul .
- d Selectați un tip de criptare, apoi apăsați pe butonul .

Important:

Asigurați-vă că folosiți una din metodele de criptare acceptate pentru a proteja traficul de rețea.

6. Introduceți o cheie sau o parolă de acces, apoi apăsați pe butonul .

Folosiți butonul  sau  pentru a introduce valoarea dorită, apoi apăsați pe butonul  sau pe butonul  pentru a deplasa cursorul.

Dacă tipul de criptare este WEP, selectați o cheie de transmisie după introducerea cheii WEP.

7. Așteptați câteva minute până când imprimanta repornește pentru a crea rețeaua wireless.
8. Imprimați o pagină **System Settings** de la panoul utilizatorului.

Pentru mai multe informații, consultați *Ghidul utilizatorului*.

9. Confirmați că „Link Quality” este afișat ca „Good”, „Acceptable” sau „Low” în raport.

Notă:

Dacă „Link Quality” este „No Reception”, verificați dacă setările wireless sunt configurate corect.

Configurarea automată cu punct de acces

Dacă punctul de acces, cum ar fi un router wireless, acceptă WPS, setările de securitate pot fi făcute automat.

WPS-PBC

Notă:

WPS-PBC este o metodă pentru autentificarea și înregistrarea dispozitivelor necesară configurării wireless, prin apăsarea unui buton de pe punctul de acces prin routere wireless, și apoi realizarea setărilor WPS-PBC pe panoul utilizatorului. Această setare este disponibilă numai dacă punctul de acces acceptă WPS.

1. Pe panoul utilizatorului, apăsați pe butonul **System**.
2. Selectați **Admin Menu**, apoi apăsați pe butonul **OK**.
3. Selectați **Network**, apoi apăsați pe butonul **OK**.
4. Selectați **WPS Setup**, apoi apăsați pe butonul **OK**.
5. Selectați **Push Button Control**, apoi apăsați pe butonul **OK**.
6. Selectați **Yes**, apoi apăsați butonul **OK**.
7. Apăsați și mențineți apăsat butonul WPS de pe punctul de acces.
8. Așteptați câteva minute până când imprimanta repornește pentru a crea rețeaua wireless.
9. Imprimați o pagină System Settings de la panoul utilizatorului.
Pentru mai multe informații, consultați *Ghidul utilizatorului*.
10. Confirmați că „Link Quality” este afișat ca „Good”, „Acceptable” sau „Low” în raport.







Notă:

Dacă „Link Quality” este „No Reception”, verificați dacă setările wireless sunt configurate corect.

WPS-PIN

Notă:

- ❑ *WPS-PIN este o metodă pentru autentificarea și înregistrarea dispozitivelor cerută la configurarea wireless, prin introducerea codului PIN la imprimantă și calculator. Această setare, realizată prin punctul de acces, este disponibilă numai dacă punctele de acces ale routerului wireless acceptă WPS.*
- ❑ *Înainte de a porni WPS-PIN, va trebui să introduceți codul PIN în pagina web a punctului de acces. Pentru detalii, vezi manualul punctului de acces.*

1. Pe panoul utilizatorului, apăsați pe butonul **System**.
2. Selectați Admin Menu, apoi apăsați pe butonul .
3. Selectați Network, apoi apăsați pe butonul .
4. Selectați WPS Setup, apoi apăsați pe butonul .
5. Selectați PIN Code, apoi apăsați pe butonul .
6. Notați codul PIN afișat pe panoul utilizatorului.
7. Selectați Start Configuration, apoi apăsați pe butonul .
8. Dacă se afișează ecranul de selectare SSID, selectați SSID-ul, apoi apăsați pe butonul .
9. Introduceți codul PIN în pagina web a punctului de acces wireless.
10. Așteptați câteva minute până când imprimanta repornește pentru a crea rețeaua wireless.
11. Imprimați o pagină System Settings de la panoul utilizatorului.

Pentru mai multe informații, consultați *Ghidul utilizatorului*.





12. Confirmați că „Link Quality” este afișat ca „Good”, „Acceptable” sau „Low” în raport.

Notă:

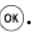

Dacă „Link Quality” este „No Reception”, verificați dacă setările wireless sunt configurate corect.


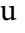


Setarea Ad Hoc pe panoul utilizatorului



Pentru a configura setările wireless pentru o conexiune ad-hoc în care dispozitivele wireless comunică direct între ele fără un punct de acces:

1. Pe panoul utilizatorului, apăsați pe butonul **System**.
2. Selectați `Admin Menu`, apoi apăsați butonul .
3. Selectați `Network`, apoi apăsați butonul .
4. Selectați `Wireless Setup`, apoi apăsați butonul .
5. Selectați punctul de acces dorit, apoi apăsați pe butonul .

Dacă punctul de acces dorit nu este afișat:


- a Selectați `Manual Setup`, apoi apăsați pe butonul .
- b Introduceți SSID-ul, apoi apăsați pe butonul .





Folosiți butonul  sau  pentru a introduce valoarea dorită, apoi apăsați pe butonul  sau pe butonul  pentru a deplasa cursorul.

- c Selectați `Ad-hoc`, apoi apăsați pe butonul .
- d Selectați un tip de criptare, apoi apăsați pe butonul .

Important:

Asigurați-vă că folosiți una din metodele de criptare acceptate pentru a proteja traficul de rețea.

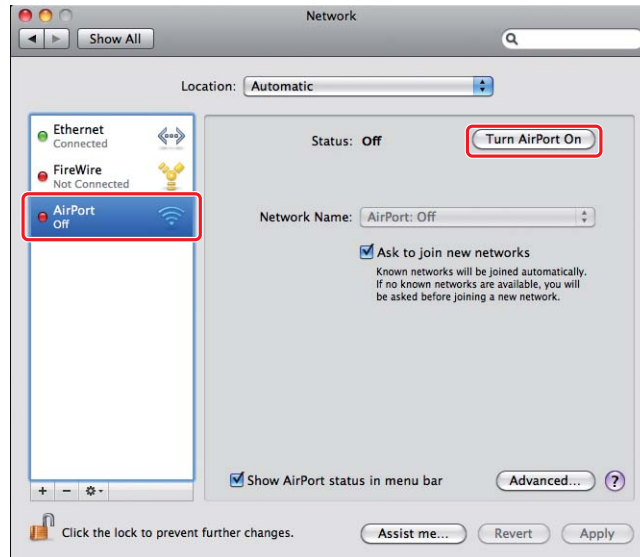
6. Introduceți cheia WEP, apoi apăsați pe butonul .

Folosiți butonul  sau  pentru a introduce valoarea dorită, apoi apăsați pe butonul  sau pe butonul  pentru a deplasa cursorul.

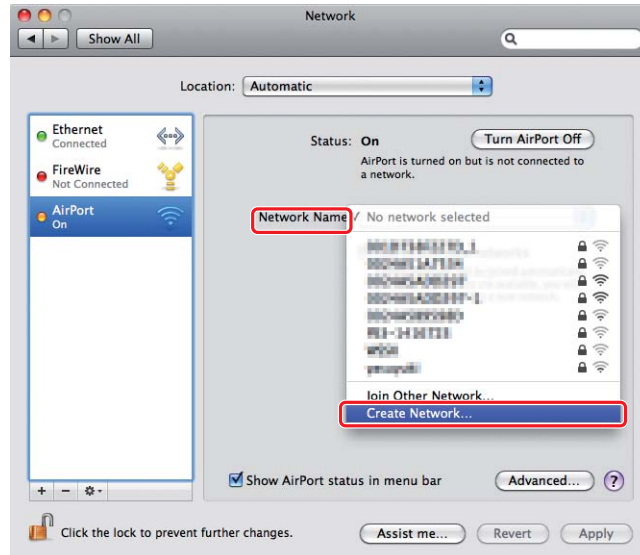
7. Selectați o cheie de transmisie.
8. Așteptați câteva minute până când imprimanta repornește pentru a crea rețeaua wireless.

Setarea Ad Hoc pe calculator

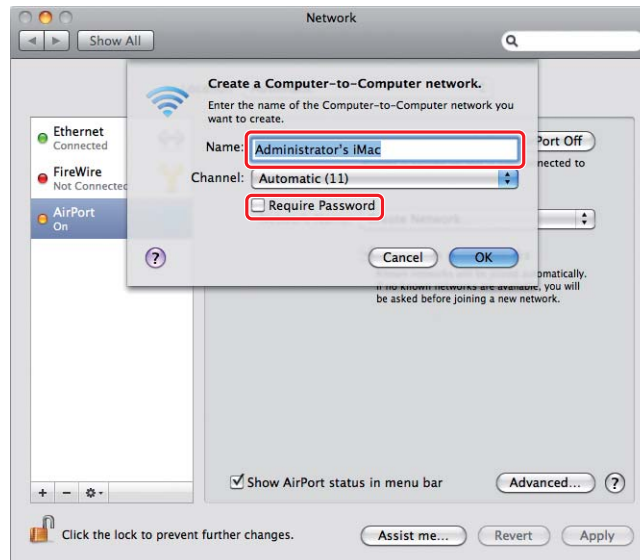
1. Selectați **AirPort**, apoi faceți clic pe **Turn AirPort On (Pornire AirPort)**.



2. Din lista **Network Name (Nume rețea)**, selectați **Create Network (Creare rețea)**.



- Introduceți un nume de rețea, apoi marcați caseta de selectare **Require Password (Solicitare parolă)**.



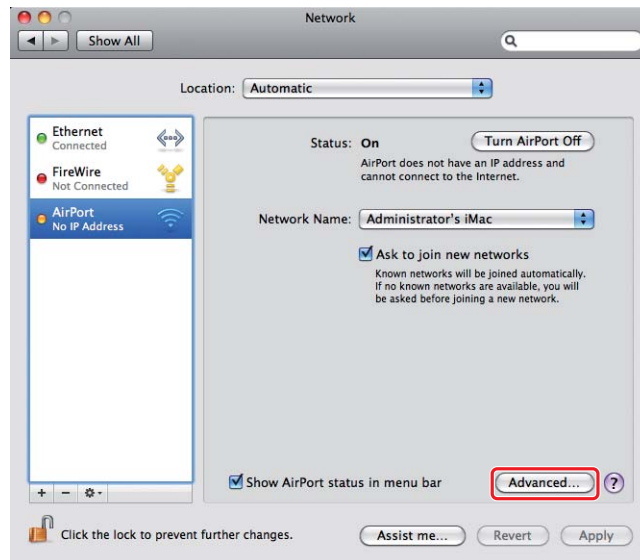
Notă:

Pentru utilizare ulterioară, notați numele de rețea și parola.

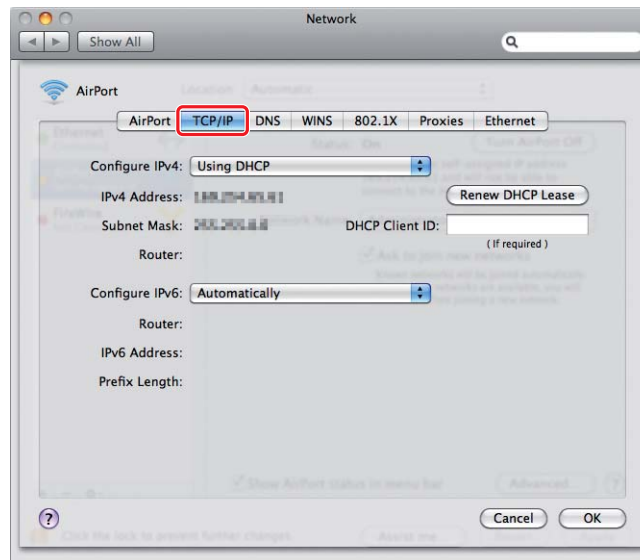
- Introduceți o parolă, apoi faceți clic pe **OK**.



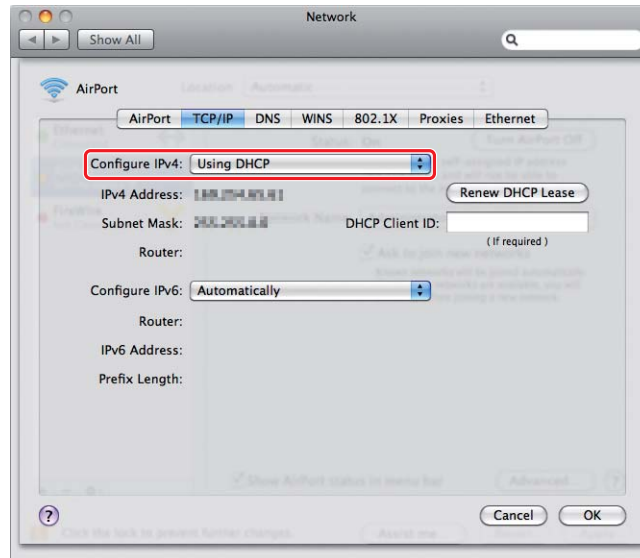
5. Faceți clic pe **Advanced (Complex)**.



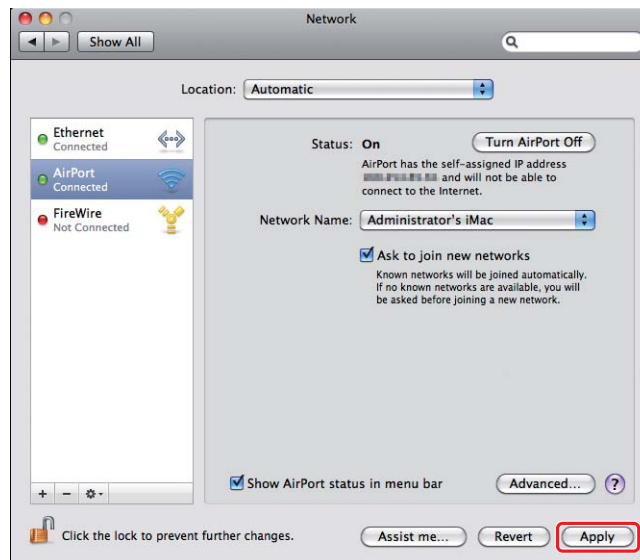
6. Faceți clic pe **TCP/IP**.



7. Selectați **Using DHCP (Se utilizează DHCP)** din lista **Configure IPv4 (Configurare IPv4)**, apoi faceți clic pe **OK**.



8. Faceți clic pe **Apply (Se aplică)**.



9. Imprimați o pagină System Settings de la panoul utilizatorului.

Pentru mai multe informații, consultați *Ghidul utilizatorului*.

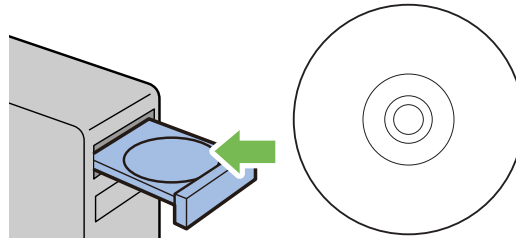
10. Confirmați că „Link Quality” este afișat ca „Good”, „Acceptable” sau „Low” în raport.

Notă:

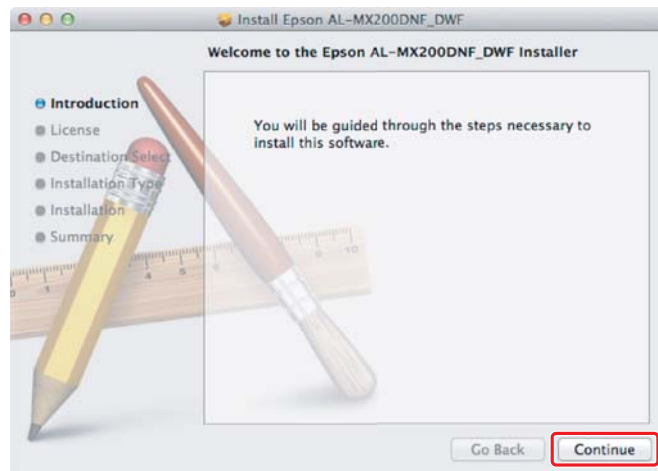
Dacă „Link Quality” este „No Reception”, verificați dacă setările wireless sunt configurate corect.

Instalarea driverelor de imprimare pe calculatoare

1. Introduceți discul Software Disc.



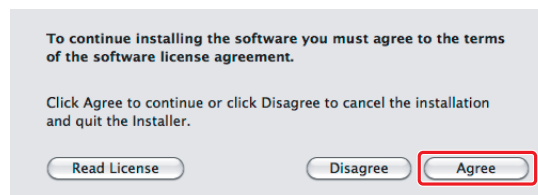
2. Faceți dublu clic pe fișierul executabil pentru instalarea programului software pe care doriți să îl instalați.
3. Faceți clic pe **Continue (Continuare)**.



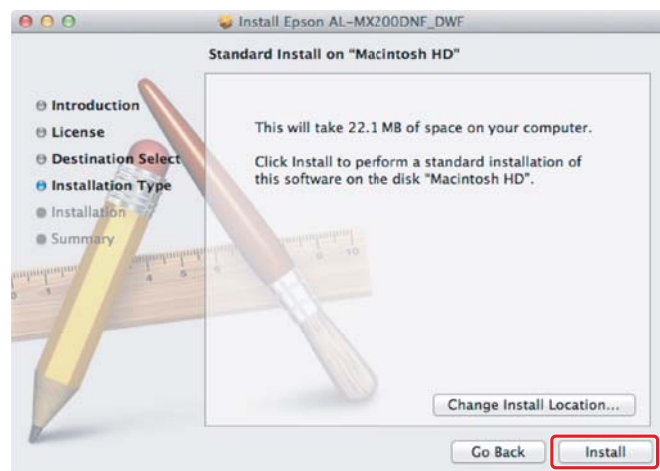
4. Selectați o limbă și faceți clic pe **Continue (Continuare)**.



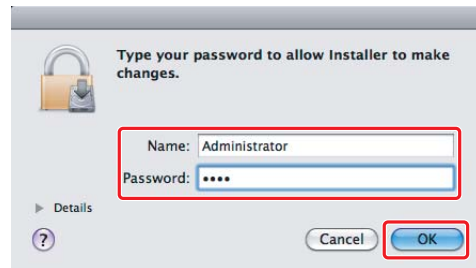
5. Dacă sunteți de acord cu termenii acordului de licență software, faceți clic pe **Agree (De acord)**.



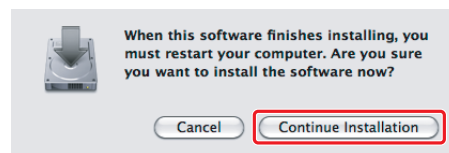
6. Faceți clic pe **Install (Instalare)**.



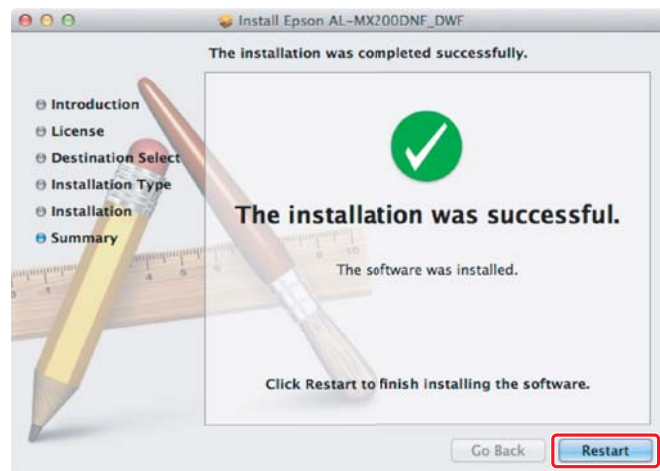
7. Introduceți numele și parola de administrator, apoi faceți clic pe **OK**.



8. Faceți clic pe **Continue Installation (Continuare instalare)**.



9. Faceți clic pe **Restart (Repornire)**.

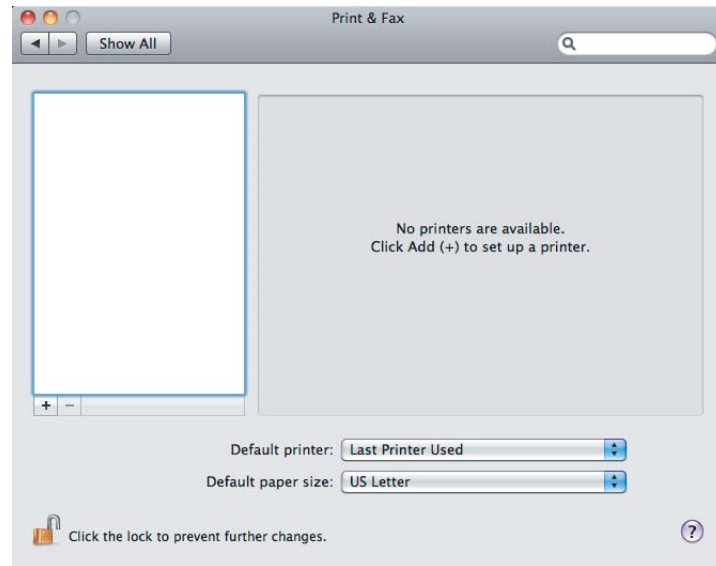


Adăugarea unei imprimante

Notă:

Confirmați că este conectat la rețea calculatorul dumneavoastră.

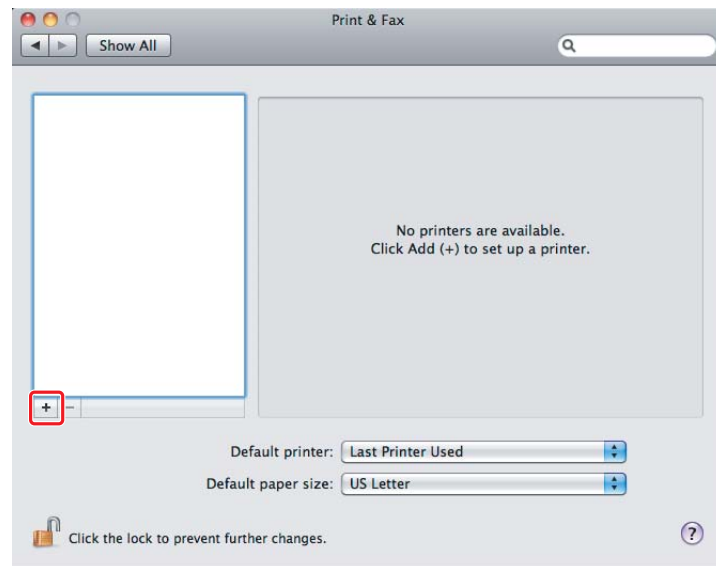
1. Deschideți **Print & Fax (Imprimantă și fax) (Print & Scan (Imprimare și scanare))** pentru Mac OS X 10.7).



Notă:

Puteți găsi **Print & Fax (Imprimare și fax) (Print & Scan (Imprimare și scanare))** pentru Mac OS X 10.7) în **System Preferences (Preferințe sistem)**.

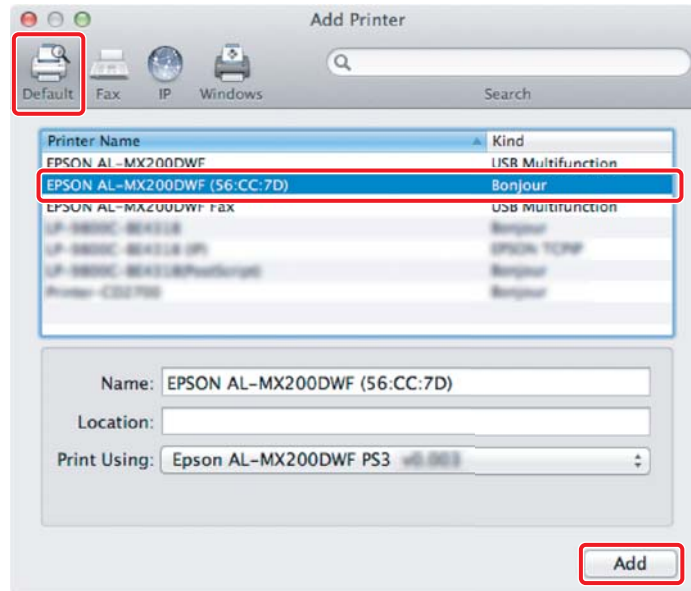
2. Faceți clic pe +.



3. Selectați imprimanta care va fi utilizată.

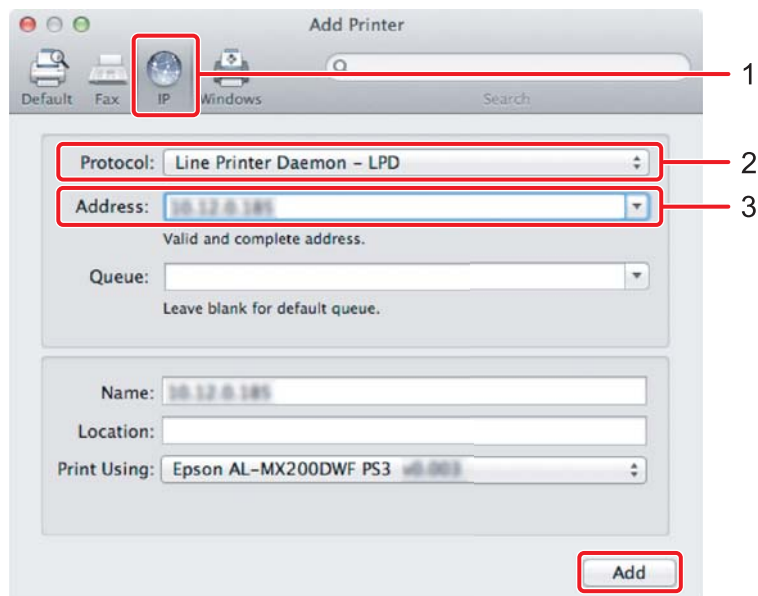
Pentru Bonjour

Faceți clic pe **Default Browser (Browser implicit)**, selectați imprimanta, și faceți clic pe **Add (Adăugare)**.



Pentru IP Printing (Imprimare IP)

Specificați setările de imprimare IP și faceți clic pe **Add (Adăugare)**.



1	Faceți clic pe IP .
2	Selectați Line Printer Daemon - LPD pentru Protocol .
3	Introduceți adresa IP a imprimantei.