

AL-MX200 Series

# Sprievodca nastavením bezdrôtovej siete

---

---

## Sprievodca nastavením bezdrôtovej siete

---

### Kontrola vašej siete

Skontrolujte sieťové nastavenia vášho počítača a potom zvolte ďalší postup. Postupujte podľa pokynov pre prostredie, v ktorom je dosahovaná správna funkčnosť vašich sieťových zariadení, ako je bezdrôtový smerovač alebo adaptér bezdrôtového pripojenia.

#### Windows 7

1. Vyberte **Start (Štart) — Control Panel (Ovládací panel) — Network and Internet (Sieť a internet)**.
2. Kliknite na **Network and Sharing Center (Centrum sietí)**.
3. Kliknite na **Change adapter settings (Zmeniť nastavenia adaptéra)**.
4. V okne ktoré sa otvorí, odpovedzte na uvedené otázky podľa časti „Kontrola položiek” na strane 3.

#### Windows XP

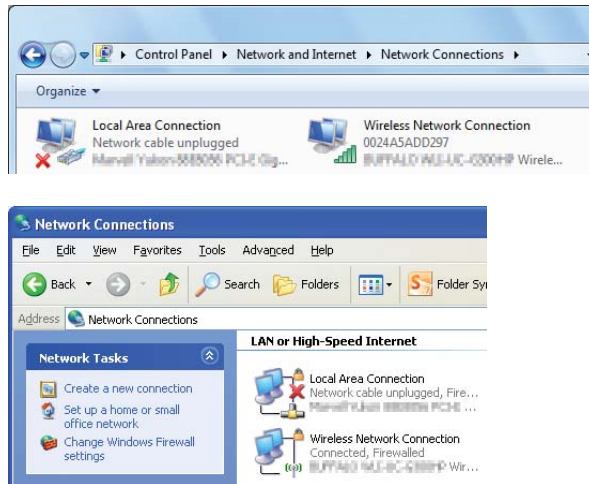
1. Vyberte **start (štart) — Control Panel (Ovládací panel) — Network and Internet Connections (Sieťové a internetové pripojenia)**.
2. Kliknite na **Network Connections (Sieťové pripojenia)**.
3. V okne ktoré sa otvorí, odpovedzte na uvedené otázky podľa časti „Kontrola položiek” na strane 3.

#### Mac OS X

1. Z ponuky Apple vyberte **System Preferences (Systémové preferencie)**.
2. Kliknite na ikonu **Network (Sieť)**.
3. Prejdite na „Konfigurovanie nastavení bezdrôtového pripojenia (pre Mac OS X)” na strane 27.

## Kontrola položiek

1. Je zobrazená ikona **Wireless Network Connection (Pripojenie bezdrôtovej siete)**?



**Áno:** Pripojenie bezdrôtovej siete LAN je k dispozícii. Prejdite na krok 2.

**Nie:** Prejdite na krok 3.


2. Má ikona **Wireless Network Connection (Pripojenie bezdrôtovej siete)** červený symbol ?

**Nie:** Pripojenie bezdrôtovej siete LAN (Wi-Fi) je k dispozícii.

**Áno:** Pripojenie bezdrôtovej siete LAN (Ad Hoc) je k dispozícii.

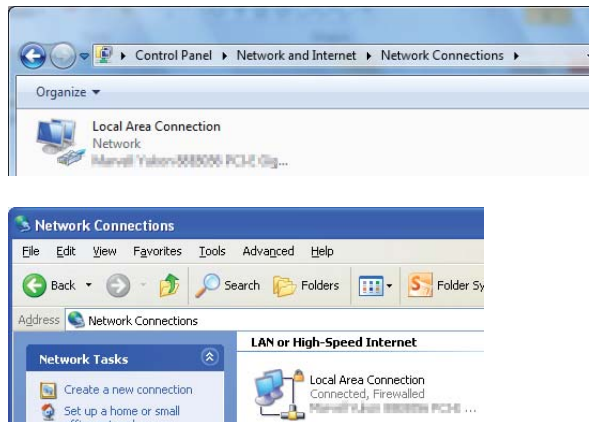
Windows 7	Windows XP
	

Chodte na „Nastavenie pripojenia ad-hoc pre systém Windows” na strane 16.

Windows 7	Windows XP
	

Chodte na „Konfigurovanie nastavení bezdrôtového pripojenia (pre Windows)” na strane 5.

3. Je zobrazená ikona **Local Area Connection (Lokálne pripojenie)**?



**Áno:** Prejdite na krok 4.

**Nie:** Sieťové pripojenie nie je dostupné. Je potrebné, aby ste nastavili sieťové prostredie pre váš počítač.

4. Má ikona **Local Area Connection (Lokálne pripojenie)** červený symbol **X**?

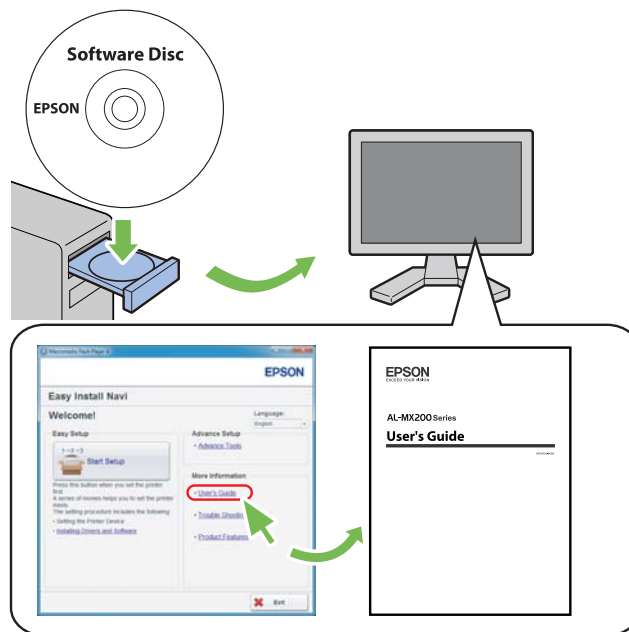
**Nie:** K dispozícii je pripojenie drôtovej siete LAN. Chodte na krok 5.

**Áno:** Sieťové pripojenie nie je dostupné. Je potrebné, aby ste nastavili sieťové prostredie pre váš počítač.

Windows 7	Windows XP
	

Windows 7	Windows XP
	

5. Na získanie ďalších informácií si pozrite dokument *Používateľská príručka*.



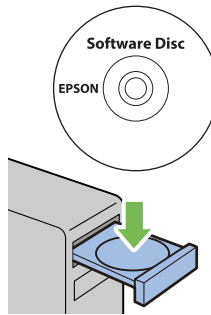
## Konfigurovanie nastavení bezdrôtového pripojenia (pre Windows)

### **Poznámka:**

Ak používate inú komunikačnú normu než WPS, od správcu systému si vopred vyžiadajte SSID a informácie o zabezpečení.

V nasledujúcom postupe je ako príklad použitý operačný systém Windows 7.

1. Do počítača vložte Software Disc dodaný spolu s tlačiarňou.



Keď sa otvorí okno **AutoPlay (Automaticky prehrať)**, kliknite na **Run setup.exe** a spustí sa **Install Navi**.

**Poznámka:**

Ak sa CD nespustí automaticky, alebo sa neotvorí okno **AutoPlay (Automaticky prehrať)**, kliknite na **Start (Štart) — Computer (Počítač) — D:\setup.exe** (kde D znamená písmeno vašej jednotky CD) a potom kliknite na **OK**.

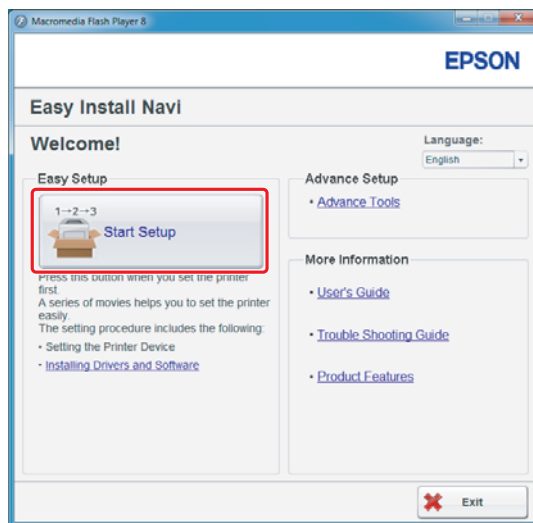
2. Kliknite na **Easy Install**.

Otvorí sa **SOFTWARE LICENSE AGREEMENT**.

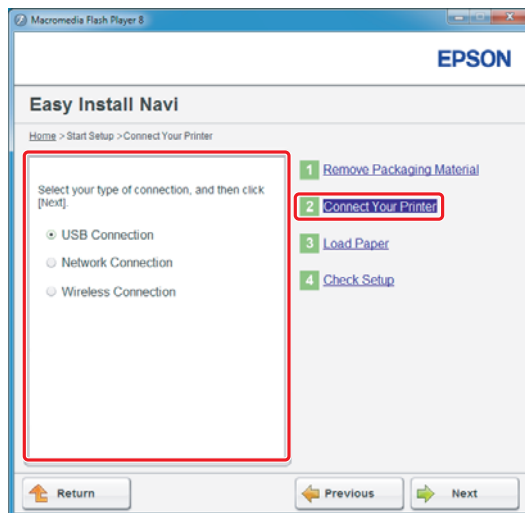
3. Ak súhlasíte s podmienkami **SOFTWARE LICENSE AGREEMENT**, zvolte **Agree** a potom kliknite na **Next**.

Spustí sa **Easy Install Navi**.

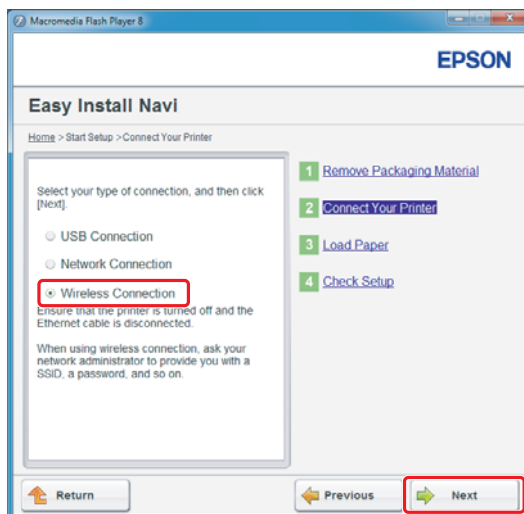
4. Kliknite na **Start Setup**.



5. Dbajte na to, aby ste vybrali **Connect Your Printer** a aby sa otvorila obrazovka Vyberte typ vášho pripojenia.

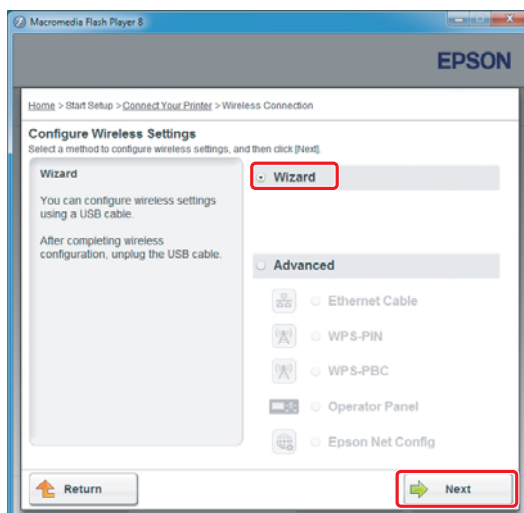


6. Vyberte **Wireless Connection** a potom kliknite na **Next (Ďalej)**.



Otvorí sa okno na výber spôsobu nastavenia.

7. Uistite sa, že je vybraná možnosť **Wizard** a potom kliknite na **Next (Ďalej)**.

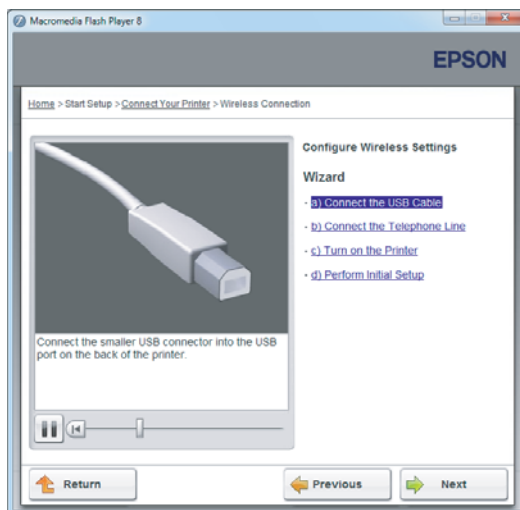


**Poznámka:**

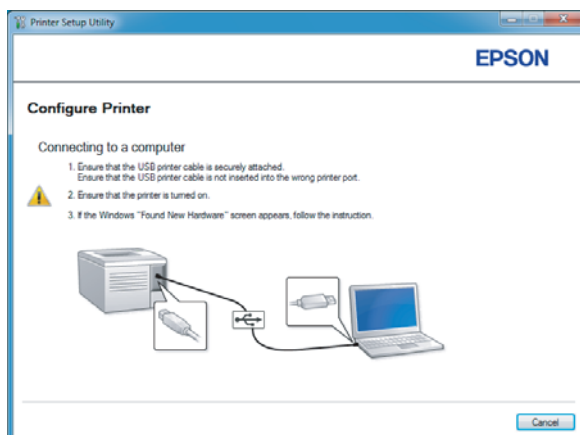
Ak vyberiete **Advanced**, ďalšie informácie nájdete v dokumente *Používateľská príručka*.



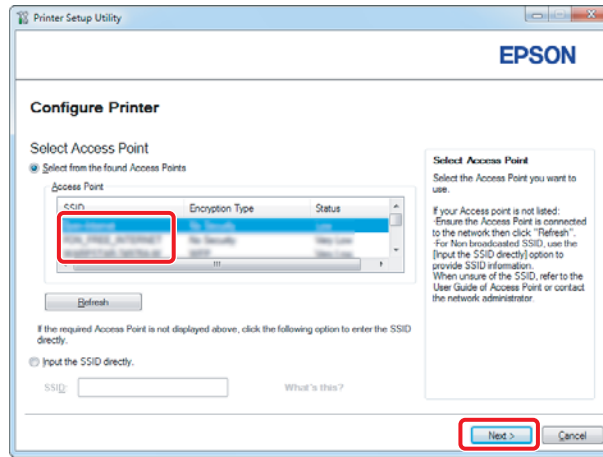
8. Postupujte podľa pokynov, kým sa neotvorí obrazovka Printer Setup Utility.



Keď sa otvorí nasledujúce okno, uistite sa, že kábel USB je zapojený do USB portu na tlačiarňi.



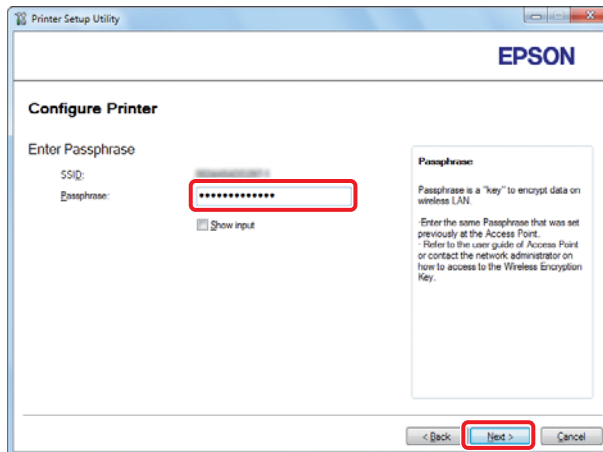
9. Kliknite na prepínač **Select from the found Access Points**, vyberte SSID, ku ktorému sa chcete pripojiť ako ku prístupovému bodu a potom kliknite na **Next**.



**Poznámka:**

- Na priame zadanie SSID kliknite na prepínač **Input the SSID directly** a do políčka SSID vpište požadovaný SSID.
- Na sieťové pripojenie ad hoc použite možnosť priameho zadania SSID.

10. (Keď bol SSID vybraný z nájdených prístupových bodov v kroku 9:) Zadajte **Passphrase** pre zvolený prístupový bod a potom kliknite na **Next**.



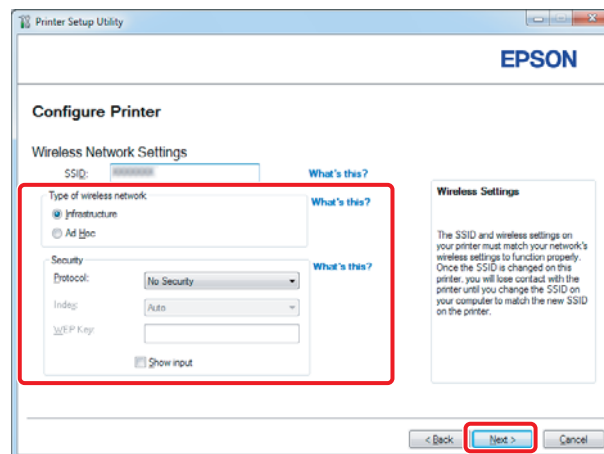
**Poznámka:**

- Na zobrazene zadávaných znakov začiarknite políčko **Show input**.

- ❑ Vyššie uvedená obrazovka sa zobrazí iba vtedy, keď sa na SSID vybraný v kroku 9 viaže heslo. Keď sa na zvolený SSID neviaže žiadne heslo, pokračujte krokom 11.

(Keď bol SSID v kroku 9 priamo zadaný:)

Vyberte **Type of wireless network**, konfigurujte nastavenia zabezpečenia a potom kliknite na **Next**.



11. V závislosti od prevedenia vašej siete vyberte **IP Mode**.

Ak ste vybrali **IPv4**, vykonajte nasledujúcu konfiguráciu:

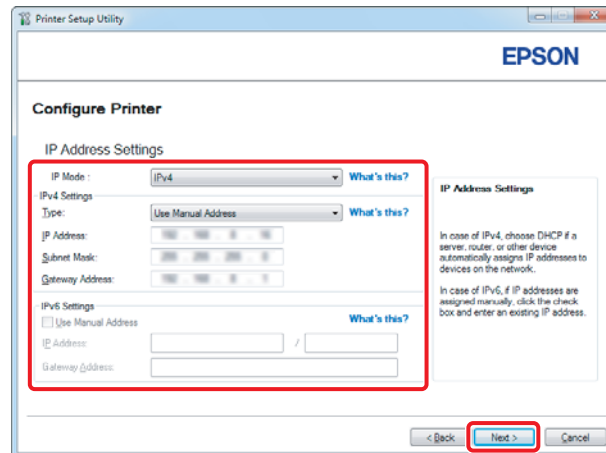
- a Vyberte **Type**.
- b Ak ste v rámci **Type** vybrali možnosť **Use Manual Address**, zadajte nasledujúce položky:
  - ❑ **IP Address** vašej tlačiarne
  - ❑ **Subnet Mask**
  - ❑ **Gateway Address**

Ak ste vybrali **Dual Stack**, vykonajte nasledujúcu konfiguráciu:

- a Konfigurujte **IPv4 Settings**.

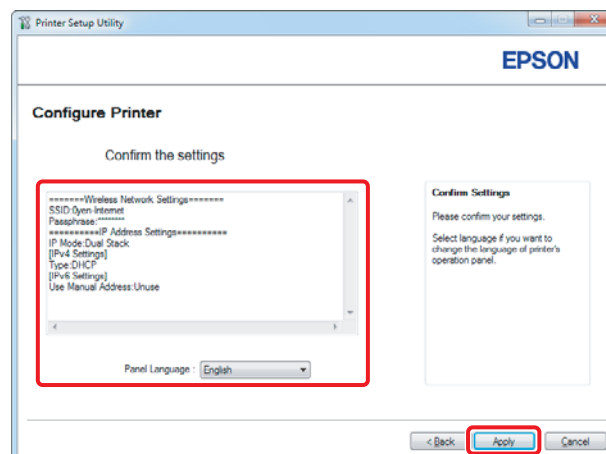
b Ak ste začiarkli políčko **Use Manual Address** pod **IPv6 Settings**, zadajte nasledujúce položky:

- IP Address** vašej tlačiarne
- Gateway Address**

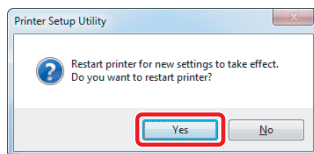


12. Kliknite na **Next**.

13. Uistite sa, že sa zobrazili dané nastavenia bezdrôtového pripojenia a potom kliknite na **Apply**.



14. Kliknutím na **Yes (Áno)** sa tlačiareň reštartuje.

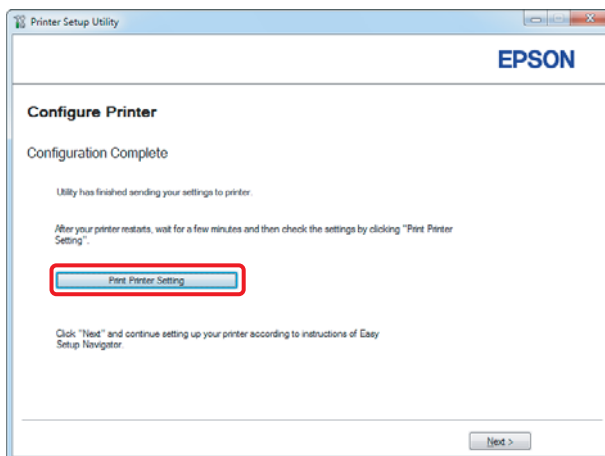


Otvorí sa obrazovka Configuration Complete.

**Poznámka:**

Počkajte niekoľko minút, kým sa tlačiareň reštartuje a vytvorí sa bezdrôtová sieť.

15. Kliknite na **Print Printer Setting** a uistite sa, že ako „Link Quality” je v správe uvedené „Good”, „Acceptable” alebo „Low”.



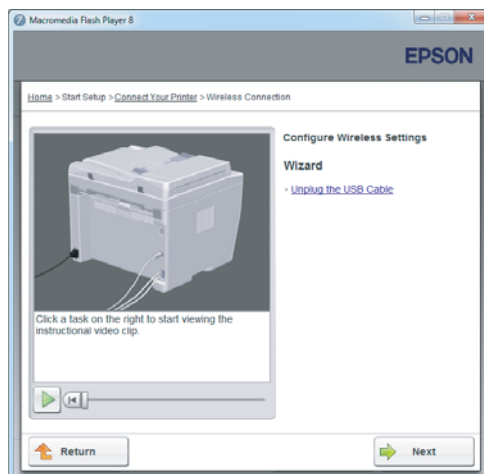
**Poznámka:**

Keď je ako „Link Quality” uvedené „No Reception”, skontrolujte, či sú správne nakonfigurované nastavenia bezdrôtového pripojenia.

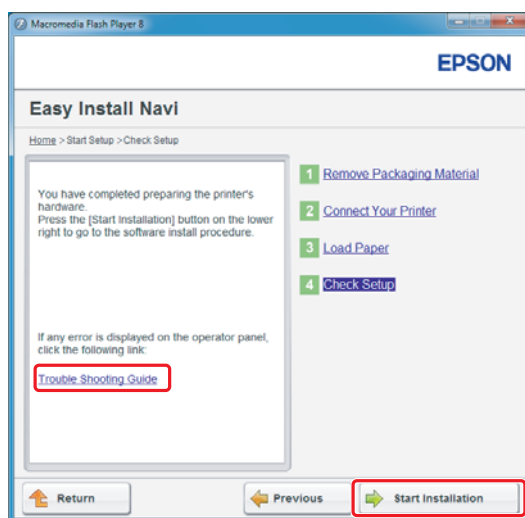
Ak chcete znovu vykonať konfiguráciu nastavení bezdrôtového pripojenia, kliknite na **Next** na obrazovke Configuration Complete a potom kliknite na **Return**.

16. Kliknite na **Next**.

17. Postupujte podľa pokynov na obrazovke, kým sa neotvorí obrazovka Check Setup.



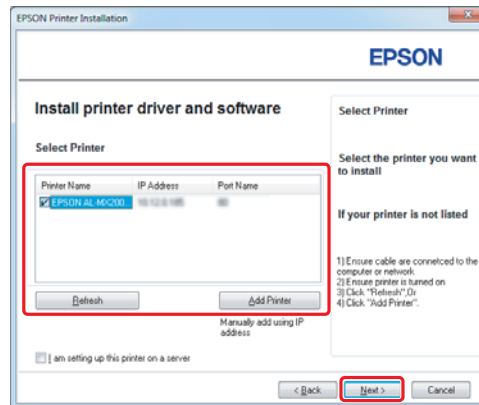
18. Uistite sa, že na LCD paneli nie sú zobrazené žiadne chyby a potom kliknite na **Start Installation**.



**Poznámka:**

Ak nájdete nejaké chyby, kliknite na **Trouble Shooting Guide** a postupujte podľa pokynov.

19. Skontrolujte, či je tlačiareň, ktorá sa má inštalovať, uvedená na obrazovke Select Printer a potom kliknite na **Next**.

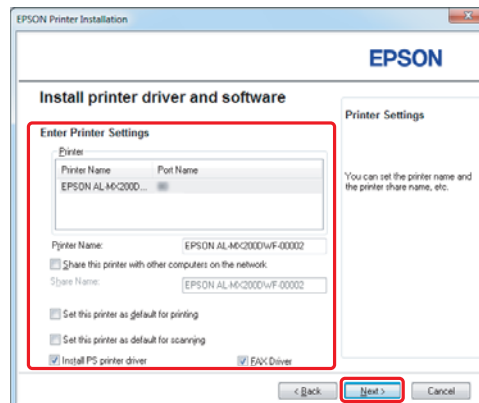


**Poznámka:**

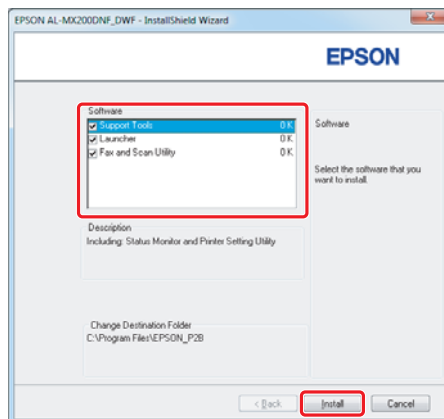
Ak na obrazovke Select Printer nie je uvedená tlačiareň, ktorá sa má inštalovať, skúste vykonať niektorý z nasledujúcich krokov:

- Kliknutím na **Refresh** vykonajte aktualizáciu údajov.
- Kliknite na **Add Printer** a manuálne zadajte údaje týkajúce sa tlačiarne.

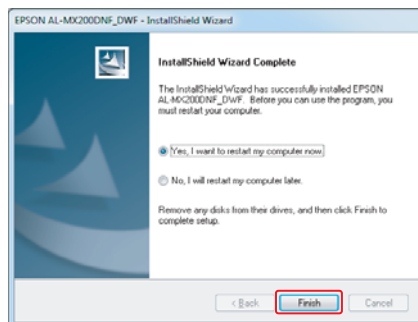
20. Vyberte požadované položky na obrazovke Enter Printer Settings a kliknite na **Next**.



21. Vyberte softvér, ktorý sa má nainštalovať a potom kliknite na **Install**.



22. Keď kliknete na **Finish**, tento nástroj sa ukončí.



Konfigurácia bezdrôtového pripojenia je dokončená.

## ***Nastavenie pripojenia ad-hoc pre systém Windows***

Postup nastavenia pripojenia ad-hoc na vašom počítači závisí od vášho OS, samotného počítača a od výrobcu vašich bezdrôtových zariadení. Podrobnosti získate v dokumentácii bezdrôtových zariadení, alebo od zákazníckej podpory poskytovanej ich výrobcom. V nasledujúcej časti sú popísané štandardné nastavenia pre Windows XP alebo Windows 7.

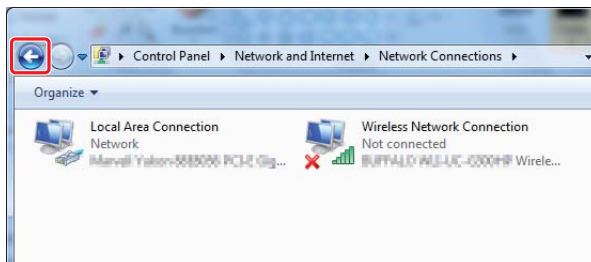
### ***Poznámka:***

*Aj keď máte k dispozícii pripojenie bezdrôtovej siete, daná tlačiareň a počítač nemusia byť vo vašom prostredí schopné komunikovať, ak vykonáte nastavenia pre pripojenie ad-hoc popísané v tejto časti. Pripojenie ad-hoc nastavte iba vtedy, keď medzi tlačiarňou a počítačom používate priamu bezdrôtovú komunikáciu.*

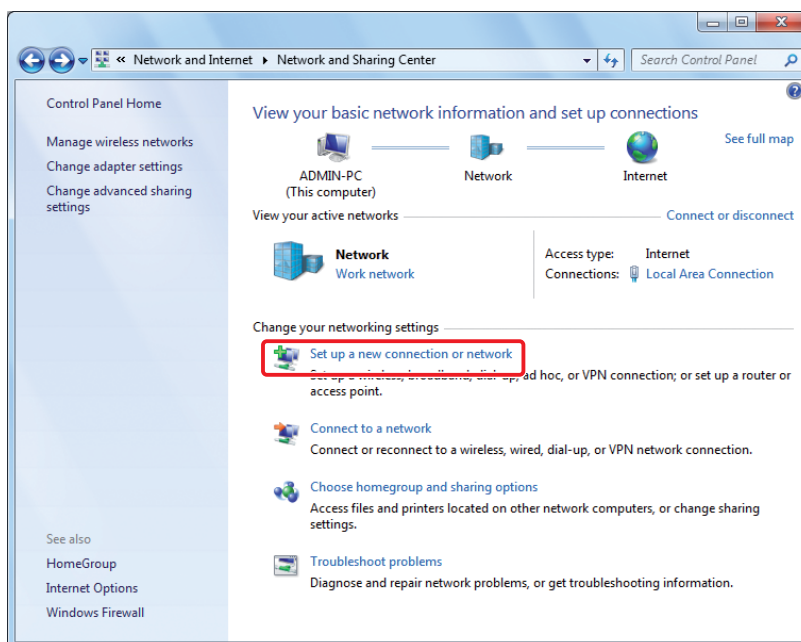


## Windows 7

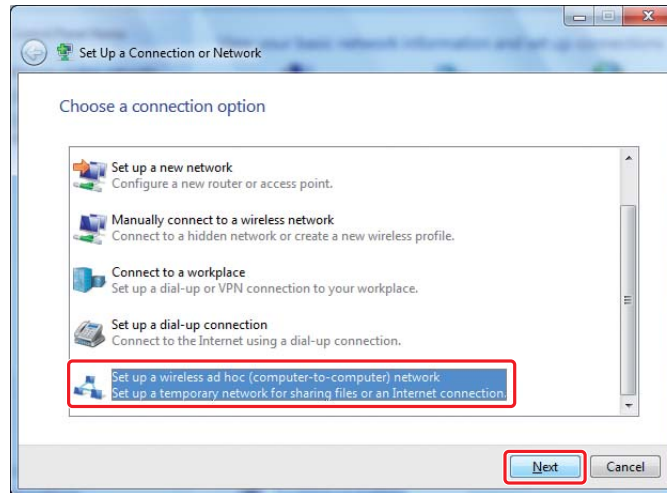
1. Vráťte sa na okno **Network and Sharing Center (Centrum sietí)**.



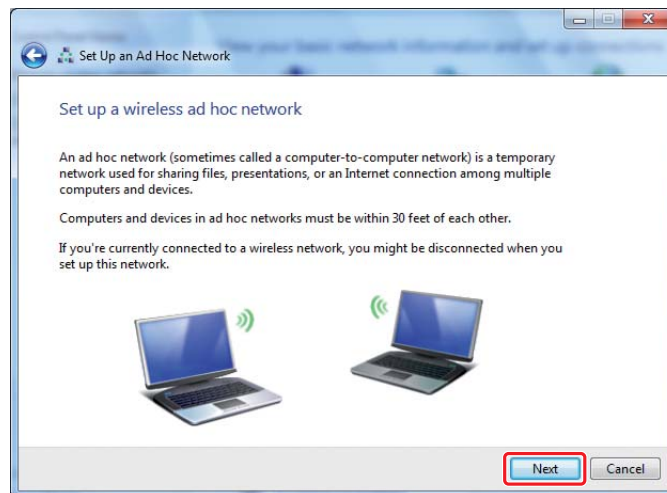
2. Kliknite na **Set up a new connection or network (Nastaviť nové pripojenie alebo sieť)**.



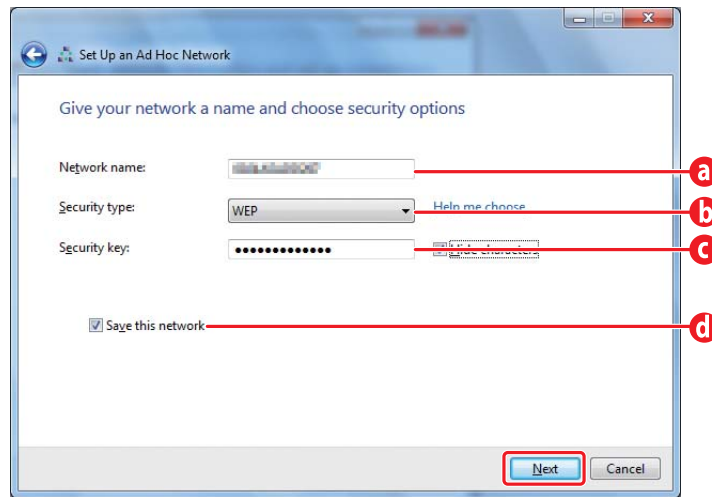
3. Vyberte **Set up a wireless ad hoc (computer-to-computer) network (Nastaviť bezdrôtovú sieť ad-hoc (medzi dvoma počítačmi))** a potom kliknite na **Next (Ďalej)**.



4. Kliknite na **Next (Ďalej)**.

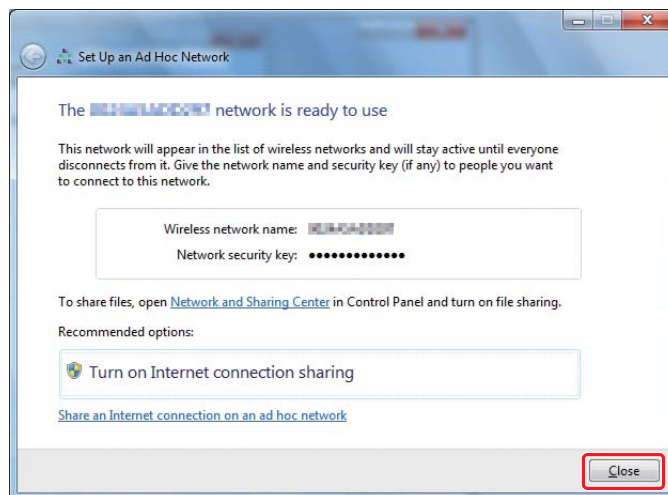


5. Na vykonanie nastavení použite údaje v nasledujúcej tabuľke a potom kliknite na **Next (Ďalej)**.

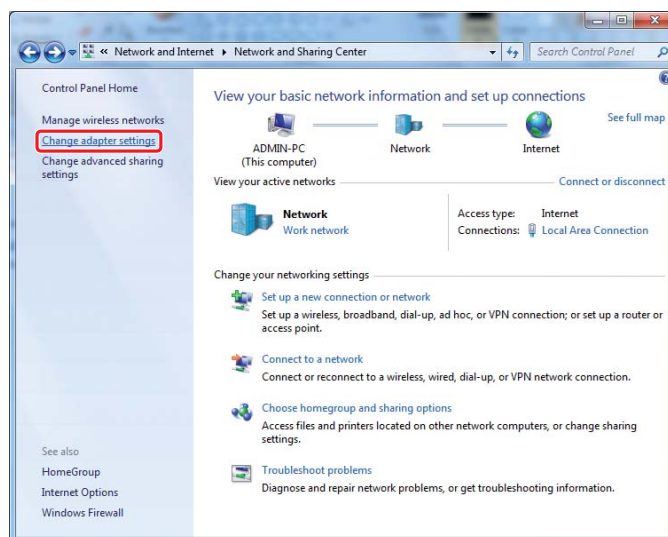


<p><b>a</b></p>	<p><b>Network name (Názov siete):</b> Zadajte názov a použite pri tom ktorékoľvek z nižšie uvedených znakov.</p> <p>0123456789 !"#\$%&amp;'()*+,-./:; ABCDEFGHIJKLMNOPQRSTUVWXYZ abcdefghijklmnopqrstuvwxyz [\]^_`{ }~&lt;=&gt;?@</p>
<p><b>b</b></p>	<p><b>Security type (Typ zabezpečenia):</b> Vyberte WEP.</p>
<p><b>c</b></p>	<p><b>Security key (Kľúč zabezpečenia):</b> Zadajte slovo pozostávajúce z 5 až 13 znakov.</p>
<p><b>d</b></p>	<p><b>Save this network (Uložiť túto sieť):</b> Začiarknite toto políčko.</p>

6. Kliknite na **Close (Zavriet)**.



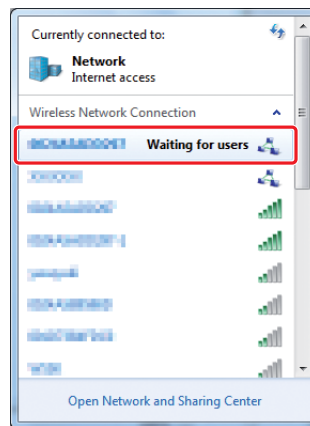
7. Kliknite na **Change adapter settings (Zmeniť nastavenia adaptéra)**.



8. Dvakrát kliknite na ikonu **Wireless Network Connection (Pripojenie bezdrôtovej siete)**.



9. Uistite sa, že pripojenie ad-hoc bolo zaregistrované.



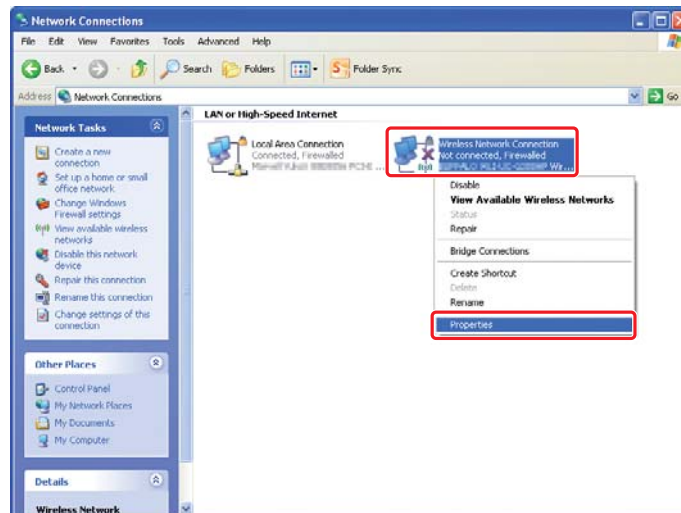
Pozrite si „Konfigurovanie nastavení bezdrôtového pripojenia (pre Windows)” na strane 5.

## Windows XP

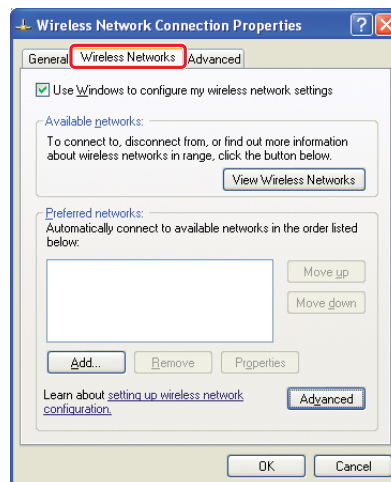
### **Poznámka:**

*V závislosti od vášho prostredia nemusíte mať k dispozícii možnosť použitia funkcie automatického získania adresy IP. V takom prípade musíte nastaviť statickú adresu IP. Podrobnosti nájdete v dokumentácii k vášmu počítaču alebo bezdrôtovému zariadeniu.*

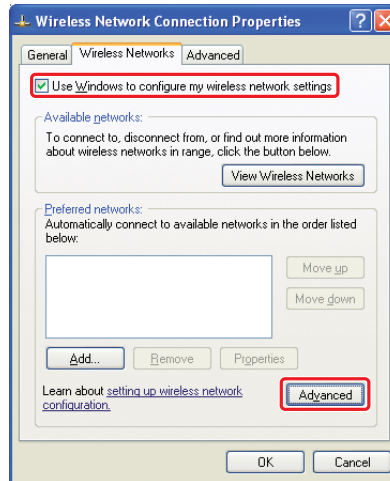
1. Pravým tlačidlom myši kliknite na **Wireless Network Connection (Pripojenie bezdrôtovej siete)** a vyberte **Properties (Vlastnosti)**.



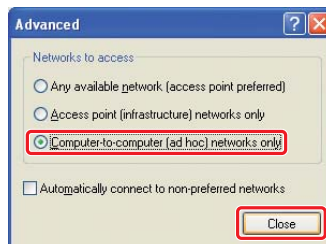
2. Vyberte kartu **Wireless Networks (Bezdrôtové siete)**.



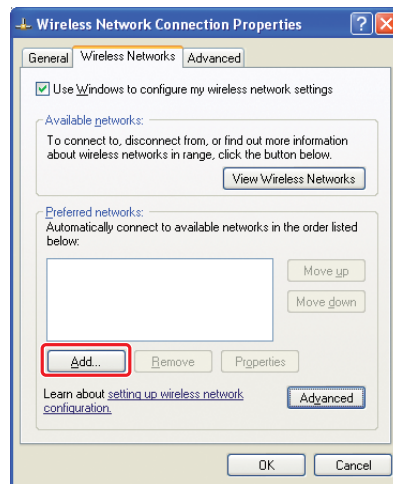
3. Uistite sa, že je začiarknuté políčko **Use Windows to configure my wireless network settings (Na konfigurovanie mojich nastavení bezdrôtovej siete použiť Windows)** a potom kliknite na **Advanced (Rozšírené)**.



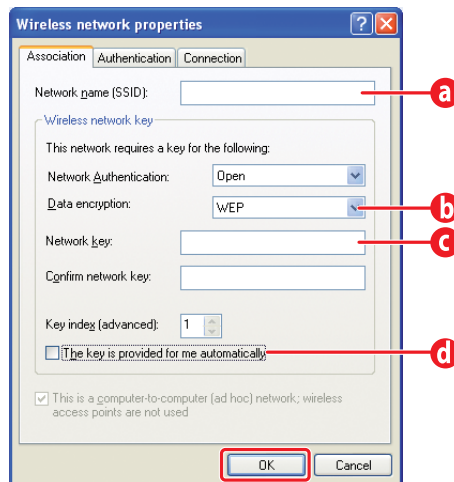
4. Vyberte **Computer-to-computer (ad hoc) networks only (Iba siete počítač-počítač (ad hoc))** a potom kliknite na **Close (Zavrieť)**.



5. Kliknite na **Add (Pridat)**.



6. Na vykonanie nastavení použite údaje v nasledujúcej tabuľke a potom kliknite na **OK**.

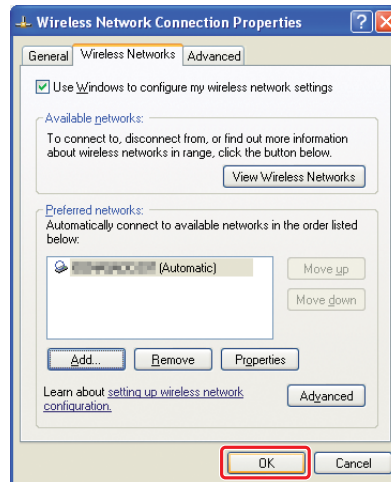



<b>a</b>	<p><b>Network name (SSID) (Názov siete (SSID)):</b> Zadajte názov a použite pri tom ktorékoľvek z nižšie uvedených znakov.</p> <p>0123456789 !"#\$%&amp;'()*+,-./: ABCDEFGHIJKLMNOPQRSTUVWXYZ abcdefghijklmnopqrstuvwxyz [\]^_`{ }~&lt;=&gt;?@</p>
<b>b</b>	<p><b>Data encryption (Šifrovanie údajov):</b> Vyberte WEP.</p>

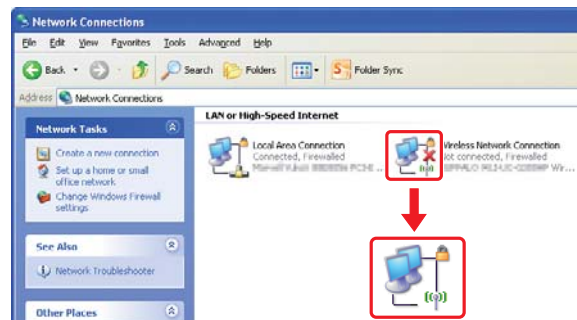


<b>c</b>	<b>Network key (Sieťový kľúč):</b> Zadajte slovo pozostávajúce z 5 až 13 znakov.
<b>d</b>	<b>The key is provided for me automatically (Kľúč mi je poskytnutý automaticky):</b> Zrušte začiarknutie tohto políčka a zadajte kľúč zabezpečenia.


7. Kliknite na **OK**.



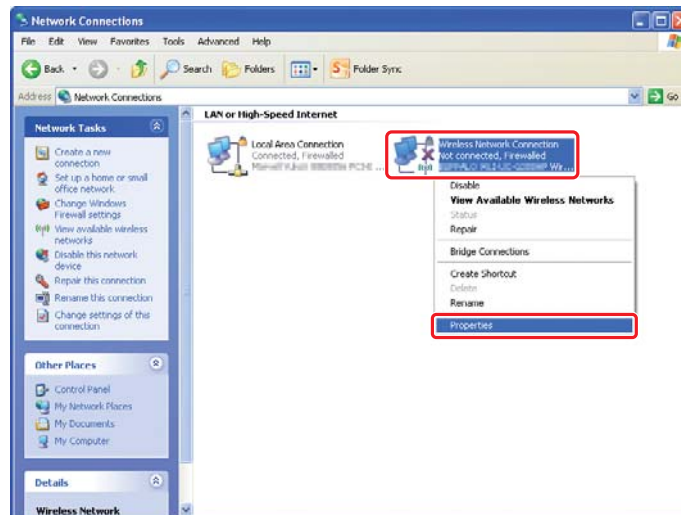
8. Počkejte, kým zmizne ikona .



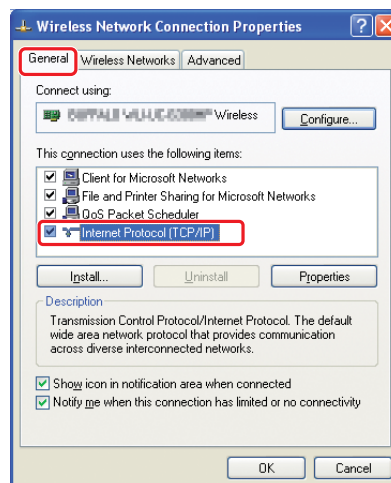
Chodte na „Konfigurovanie nastavení bezdrôtového pripojenia (pre Windows)” na strane 5.

Ak ikona  nezmizne do 5 minút, nastavte statickú adresu IP podľa nasledujúcich krokov.

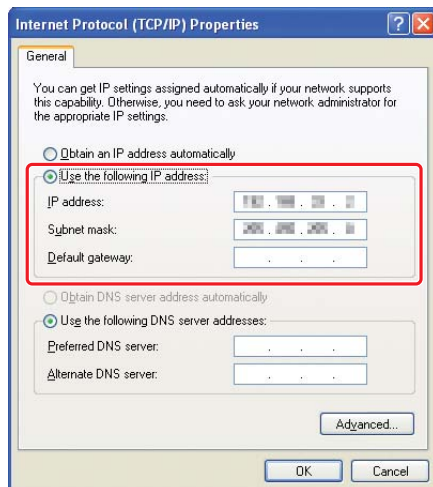
9. Pravým tlačidlom myši kliknite na **Wireless Network Connection (Pripojenie bezdrôtovej siete)** a vyberte **Properties (Vlastnosti)**.



10. Dvakrát kliknite na **Internet Protocol (TCP/IP) (Internetový protokol (TCP/IP))** na karte **General (Všeobecné)**.



11. Vyberte **Use the following IP address (Použiť túto adresu IP)**. Zadaťte hodnotu **IP address (Adresa IP)** a **Subnet mask (Maska podsiete)**, kliknite na **OK** a potom kliknite na **OK** na obrazovke uvedenej v kroku 10.



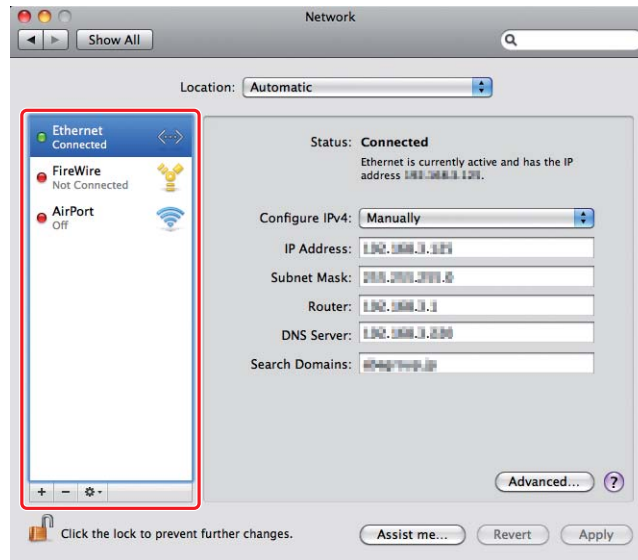
Chodte na „Konfigurovanie nastavení bezdrôtového pripojenia (pre Windows)” na strane 5.

---

## ***Konfigurovanie nastavení bezdrôtového pripojenia (pre Mac OS X)***

V tejto časti je uvedený postup, v ktorom je ako príklad použitý systém Mac OS X 10.6.

Skontrolujte stav pripojenia a postupujte podľa nasledujúcich pokynov.



<b>AirPort</b>		Pripojenie bezdrôtovej siete LAN (Wi-Fi) je k dispozícii. Pozrite si „Nastavenie Wi-Fi“ na strane 28 alebo „Automatické nastavenie s prístupovým bodom“ na strane 30.
		Pripojenie bezdrôtovej siete LAN (Ad Hoc) je k dispozícii. Pozrite si „Nastavenie pripojenia ad-hoc cez ovládací panel“ na strane 32
<b>Ethernet</b>		K dispozícii je pripojenie drôtovej siete LAN. Na získanie ďalších informácií si pozrite dokument <i>Používateľská príručka</i> .
		Sieťové pripojenie nie je dostupné. Je potrebné, aby ste nastavili sieťové prostredie pre váš Mac.





## Konfigurovanie nastavení bezdrôtového pripojenia

### Nastavenie Wi-Fi

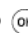

K dispozícii máte možnosť manuálnej konfigurácie nastavení bezdrôtovej siete za účelom pripojenia vašej tlačiarne k sieti s prístupovým bodom (infraštruktúra) alebo sieti počítač-počítač (ad-hoc).

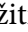
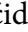

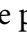
#### Pripojenie k sieti s prístupovým bodom



Na vykonanie konfigurácie nastavení bezdrôtovej siete cez prístupový bod, ako je bezdrôtový smerovač:

1. Na ovládacom paneli stlačte tlačidlo **System**.
2. Vyberte **Admin Menu** a potom stlačte tlačidlo .
3. Vyberte **Network** a potom stlačte tlačidlo .
4. Vyberte **Wireless Setup** a potom stlačte tlačidlo .
5. Vyberte požadovaný prístupový bod a potom stlačte tlačidlo .

Ak sa požadovaný prístupový bod nezobrazí:

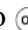
- a Vyberte **Manual Setup** a potom stlačte tlačidlo .
- b Zadaťte SSID a potom stlačte tlačidlo .




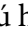
Použitím tlačidla  alebo  zadajte požadovanú hodnotu a stlačením tlačidla  alebo  premiestnite kurzor.

- c Vyberte **Infrastructure** a potom stlačte tlačidlo .
- d Vyberte typ šifrovania a potom stlačte tlačidlo .

**Dôležité:**

*Dbajte na to, aby ste na zaistenie ochrany vašich sieťových prenosov použili jednu z podporovaných metód šifrovania.*

6. Zadaťte kľúč WEP alebo heslo a potom stlačte tlačidlo .

Použitím tlačidla  alebo  zadajte požadovanú hodnotu a stlačením tlačidla  alebo  premiestnite kurzor.

Ak je použitý typ šifrovania WEP, po zadaní kľúča WEP zvolte prenosový kľúč.

7. Počkajte niekoľko minút, kým sa tlačiareň rešartuje a vytvorí sa bezdrôtová sieť.
8. Cez ovládací panel vytlačte stránku System Settings.

Na získanie ďalších informácií si pozrite dokument *Používateľská príručka*.

9. Uistite sa, že ako „Link Quality” je v správe uvedené „Good”, „Acceptable”, alebo „Low”.

**Poznámka:**






Keď je ako „Link Quality” uvedené „No Reception”, skontrolujte, či sú správne nakonfigurované nastavenia bezdrôtového pripojenia.

**Automatické nastavenie s prístupovým bodom**

Ak prístupový bod, ako je bezdrôtový smerovač, podporuje WPS, v tom prípade sa môžu nastavenia zabezpečenia vykonať automaticky.

**WPS-PBC****Poznámka:**

WPS-PBC je spôsob autentifikácie a prihlasovania prístrojov v rámci konfigurácie bezdrôtovej siete stlačením tlačidla na prístupovom bode cez bezdrôtové smerovače s následným vykonaním nastavenia WPS-PBC na ovládacom paneli. Tento spôsob nastavenia je použiteľný iba vtedy, keď prístupový bod podporuje WPS.

1. Na ovládacom paneli stlačte tlačidlo **System**.
2. Vyberte **Admin Menu** a potom stlačte tlačidlo .
3. Vyberte **Network** a potom stlačte tlačidlo .
4. Vyberte **WPS Setup** a potom stlačte tlačidlo .
5. Vyberte **Push Button Control** a potom stlačte tlačidlo .
6. Vyberte **Yes** a potom stlačte tlačidlo .
7. Stlačte a podržte tlačidlo WPS na prístupovom bode.
8. Počkajte niekoľko minút, kým sa tlačiareň reštartuje a vytvorí sa bezdrôtová sieť.
9. Cez ovládací panel vytlačte stránku System Settings.

Na získanie ďalších informácií si pozrite dokument *Používateľská príručka*.

10. Uistite sa, že ako „Link Quality” je v správe uvedené „Good”, „Acceptable”, alebo „Low”.

**Poznámka:**







Keď je ako „Link Quality” uvedené „No Reception”, skontrolujte, či sú správne nakonfigurované nastavenia bezdrôtového pripojenia.

## WPS-PIN

### **Poznámka:**

❑ *WPS-PIN je spôsob autentifikácie a prihlasovania prístrojov v rámci konfigurácie bezdrôtovej siete zadaním kódu PIN do tlačiarny a počítača. Tento spôsob nastavenia, ktoré sa vykonáva cez prístupový bod, je použiteľný iba vtedy, keď prístupové body vášho bezdrôtového smerovača podporujú WPS.*

❑ *Pred spustením WPS-PIN bude potrebné, aby ste na webovej stránke bezdrôtového prístupového bodu zadali váš kód PIN. Podrobnosti nájdete v návode pre prístupový bod.*

1. Na ovládacom paneli stlačte tlačidlo **System**.
2. Vyberte **Admin Menu** a potom stlačte tlačidlo .
3. Vyberte **Network** a potom stlačte tlačidlo .
4. Vyberte **WPS Setup** a potom stlačte tlačidlo .
5. Vyberte **PIN Code** a potom stlačte tlačidlo .
6. Kód PIN zobrazený na ovládacom paneli si poznamenajte.
7. Vyberte **Start Configuration** a potom stlačte tlačidlo .
8. Ak sa otvorí obrazovka na výber SSID, vyberte SSID a potom stlačte tlačidlo .
9. Na webovej stránke bezdrôtového prístupového bodu zadajte kód PIN tlačiarny.
10. Počkajte niekoľko minút, kým sa tlačiareň rešartuje a vytvorí sa bezdrôtová sieť.
11. Cez ovládací panel vytlačte stránku System Settings.

Na získanie ďalších informácií si pozrite dokument *Používateľská príručka*.




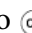
12. Uistite sa, že ako „Link Quality” je v správe uvedené „Good”, „Acceptable”, alebo „Low”.

### **Poznámka:**

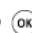
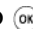
*Keď je ako „Link Quality” uvedené „No Reception”, skontrolujte, či sú správne nakonfigurované nastavenia bezdrôtového pripojenia.*





## **Nastavenie pripojenia ad-hoc cez ovládací panel**



Na vykonanie konfigurácie nastavení bezdrôtovej siete pre pripojenie ad-hoc, kedy medzi sebou bezdrôtové zariadenia komunikujú priamo, t.j. bez prístupového bodu:

1. Na ovládacom paneli stlačte tlačidlo **System**.
2. Vyberte `Admin Menu` a potom stlačte tlačidlo .
3. Vyberte `Network` a potom stlačte tlačidlo .
4. Vyberte `Wireless Setup` a potom stlačte tlačidlo .
5. Vyberte požadovaný prístupový bod a potom stlačte tlačidlo .

Ak sa požadovaný prístupový bod nezobrazí:


- a Vyberte `Manual Setup` a potom stlačte tlačidlo .
- b Zadaťte SSID a potom stlačte tlačidlo .





Použitím tlačidla  alebo  zadajte požadovanú hodnotu a stlačením tlačidla  alebo  premiestnite kurzor.

- c Vyberte `Ad-hoc` a potom stlačte tlačidlo .
- d Vyberte typ šifrovania a potom stlačte tlačidlo .

### **Dôležité:**

*Dbajte na to, aby ste na zaistenie ochrany vašich sieťových prenosov použili jednu z podporovaných metód šifrovania.*

6. Zadaťte kľúč WEP a potom stlačte tlačidlo .

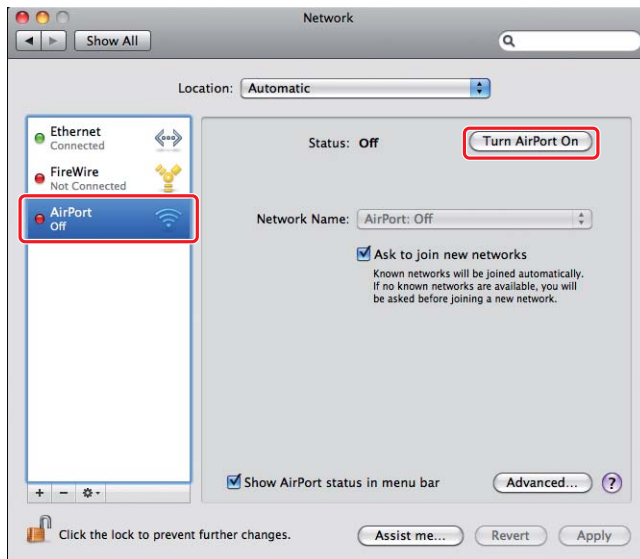
Použitím tlačidla  alebo  zadajte požadovanú hodnotu a stlačením tlačidla  alebo  premiestnite kurzor.

7. Zvoľte prenosový kľúč.
8. Počkejte niekoľko minút, kým sa tlačiareň reštartuje a vytvorí sa bezdrôtová sieť.

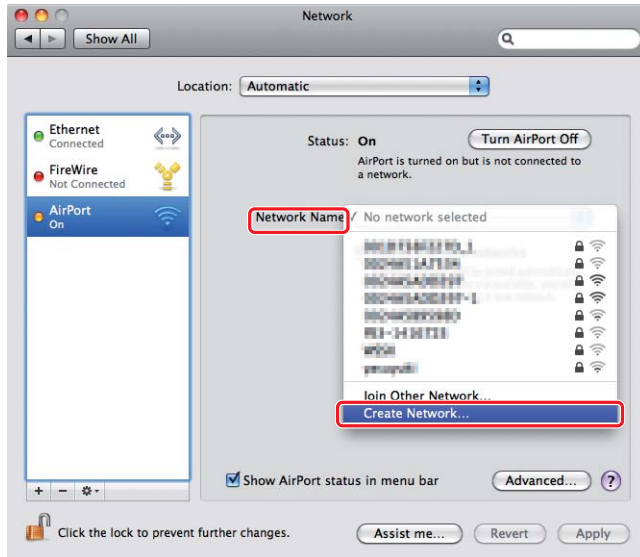


## Nastavenie pripojenia ad-hoc na vašom počítači

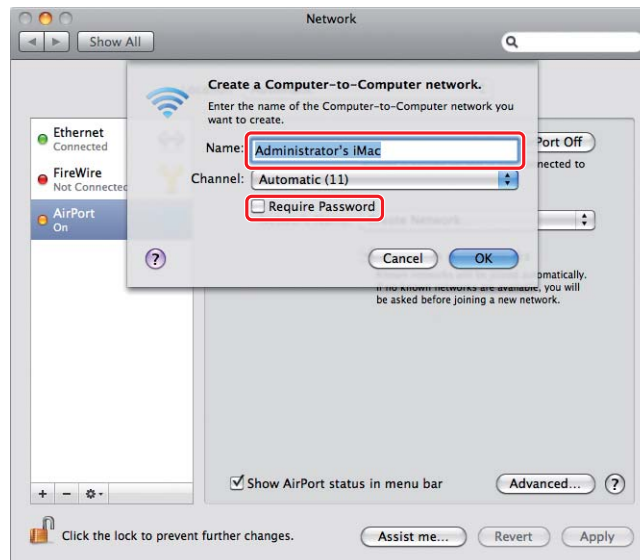
1. Vyberte **AirPort** a potom kliknite na **Turn AirPort On (Zapnúť AirPort)**.



2. Zo zoznamu **Network Name (Názov siete)** vyberte **Create Network (Vytvoriť sieť)**.



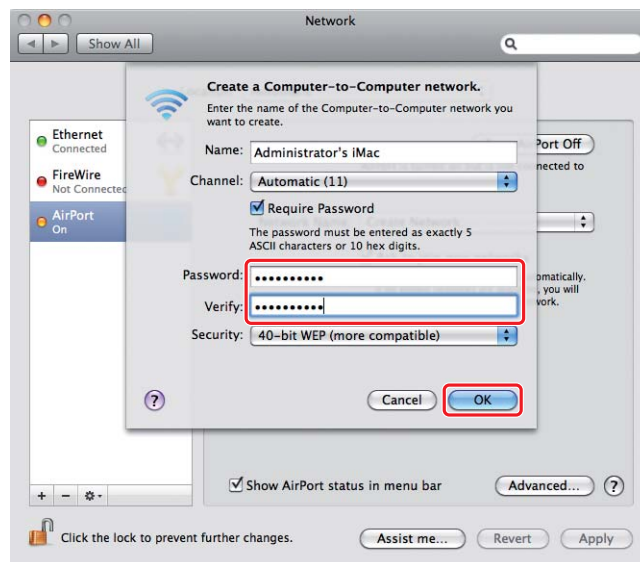
3. Zadáajte názov siete a potom začiarknite políčko **Require Password (Vyžadovať heslo)**.



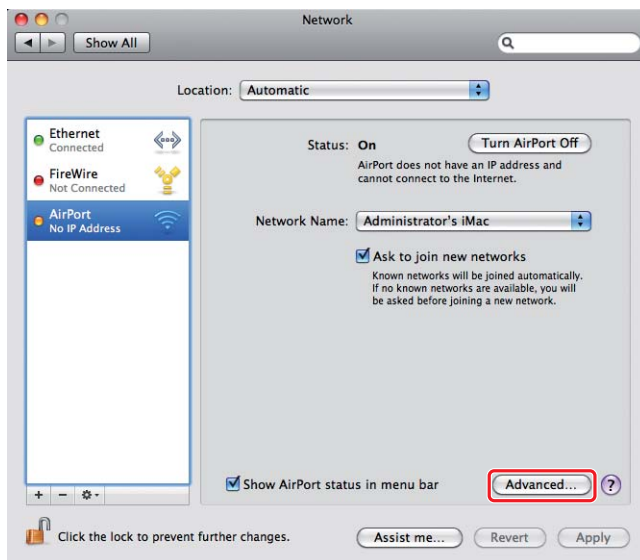
**Poznámka:**

Názov siete a heslo si zaznamenajte, aby ste ich mohli použiť neskôr.

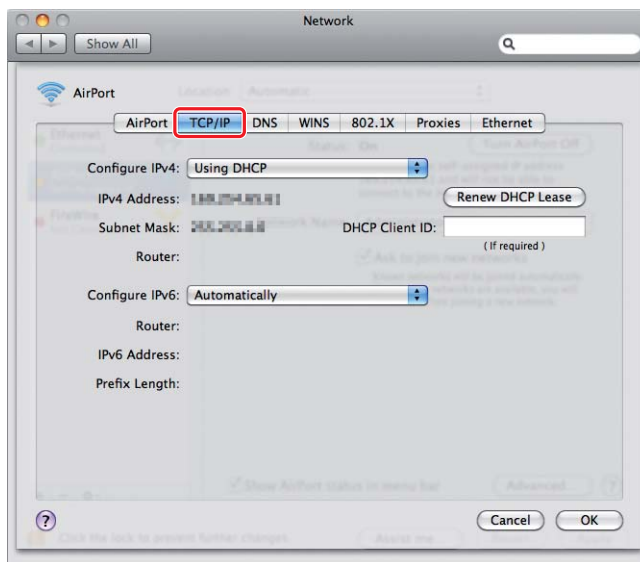
4. Zadáajte heslo a potom kliknite na **OK**.



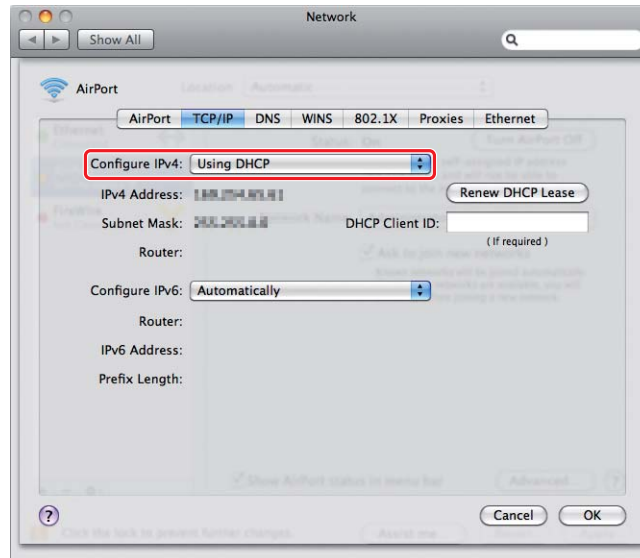
5. Kliknite na **Advanced (Rozšírené)**.



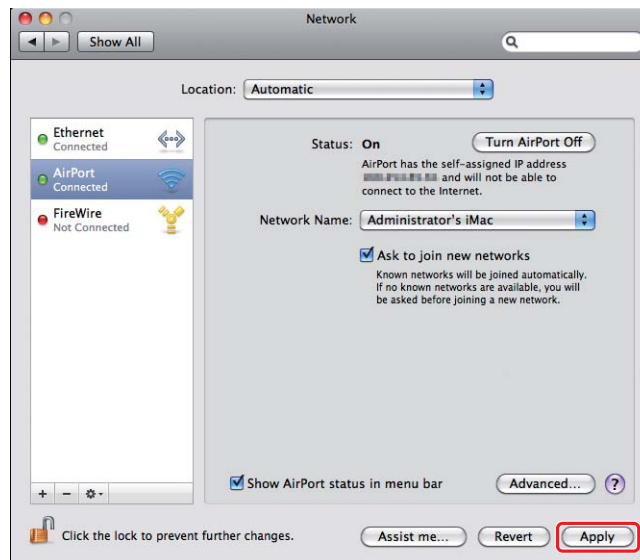
6. Kliknite na **TCP/IP**.



7. Zo zoznamu **Configure IPv4 (Konfigurovať IPv4)** vyberte **Using DHCP (Pomocou DHCP)** a potom kliknite na **OK**.



8. Kliknite na **Apply (Použiť)**.



9. Cez ovládací panel vytlačte stránku System Settings.

Na získanie ďalších informácií si pozrite dokument *Používateľská príručka*.

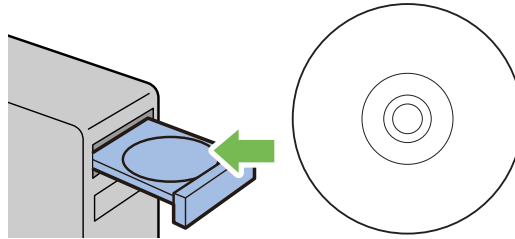
10. Uistite sa, že ako „Link Quality” je v správe uvedené „Good”, „Acceptable”, alebo „Low”.

**Poznámka:**

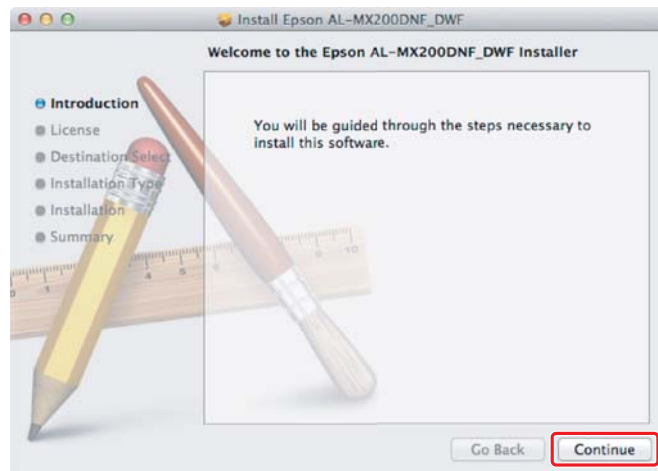
Keď je ako „Link Quality” uvedené „No Reception”, skontrolujte, či sú správne nakonfigurované nastavenia bezdrôtového pripojenia.

## Inštalácia ovládačov tlačiarne do počítačov

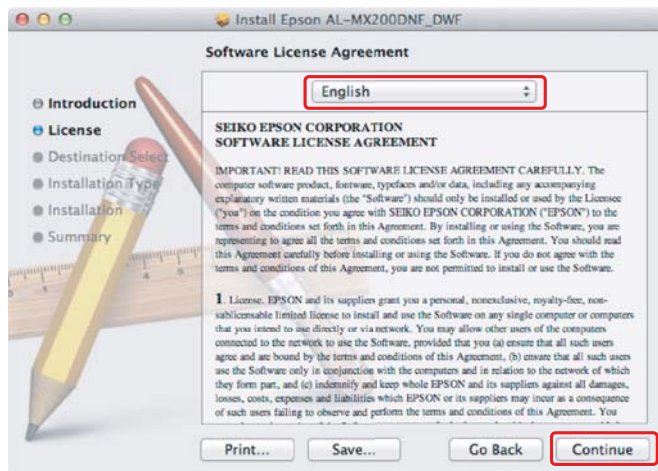
1. Vložte disk Software Disc.



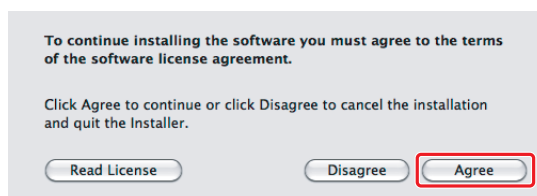
2. Dvakrát kliknite na spustiteľný súbor na inštaláciu softvéru, ktorý chcete nainštalovať.
3. Kliknite na **Continue (Pokračovať)**.



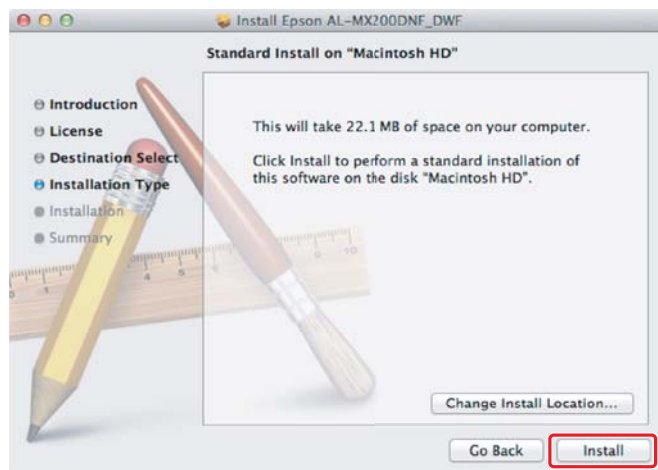
4. Vyberte jazyk a kliknite na **Continue (Pokračovať)**.



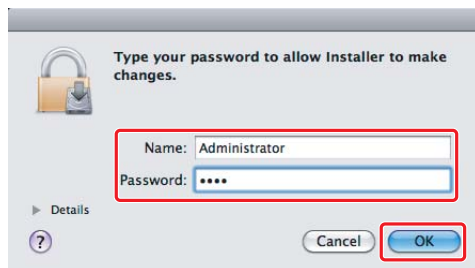
5. Ak súhlasíte s podmienkami licenčnej zmluvy na softvér, kliknite na **Agree (Súhlasím)**.



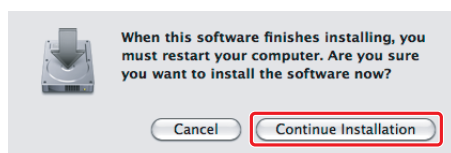
6. Kliknite na **Install (Inštalovať)**.



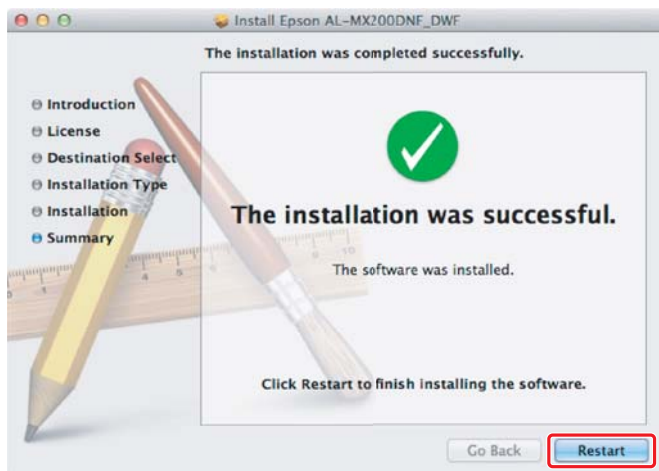
7. Zadajte meno a heslo správcu a kliknite na **OK**.



8. Kliknite na **Continue Installation (Pokračovať v inštalácii)**.



9. Kliknite na **Restart(Reštartovať)**.

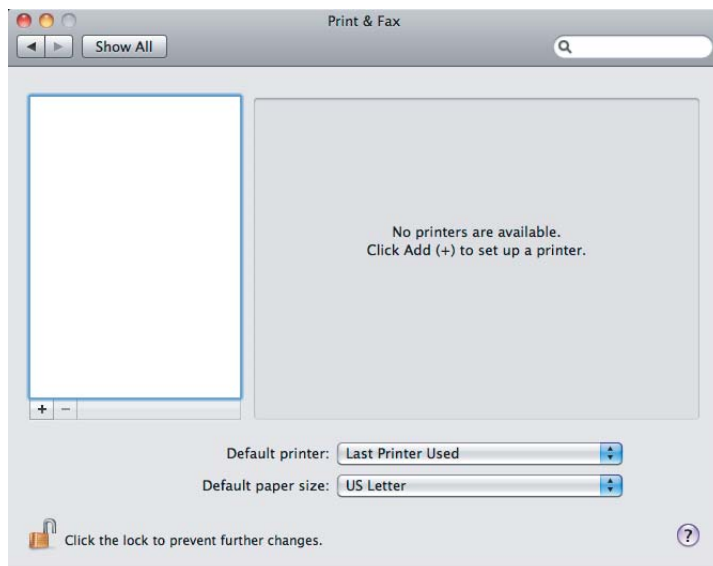


## Pridanie tlačiarne

### **Poznámka:**

*Uistite sa, že váš počítač je pripojený na sieť.*

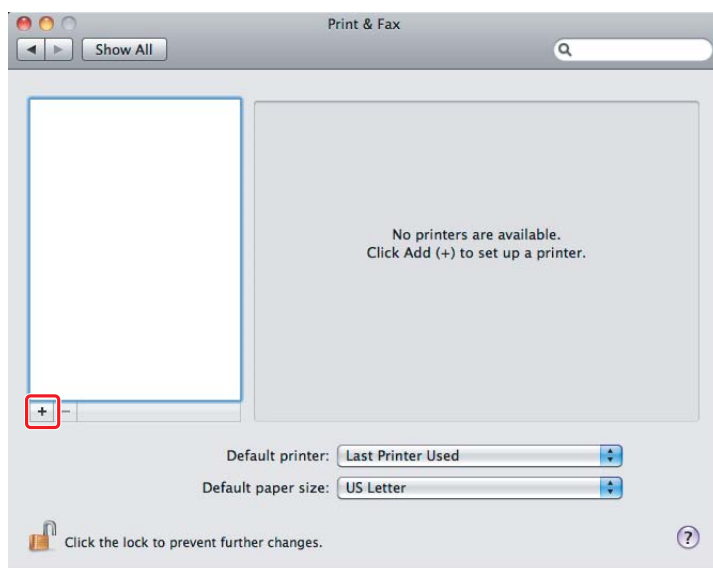
1. Otvorte **Print & Fax (Tlač a fax)** (u Mac OS X 10.7 **Print & Scan (Tlač a skenovanie)**).



**Poznámka:**

**Print & Fax (Tlač a fax)** (u Mac OS X 10.7 **Print & Scan (Tlač a skenovanie)**) nájdete v ponuke **System Preferences (Systémové preferencie)**.

2. Kliknite na +.

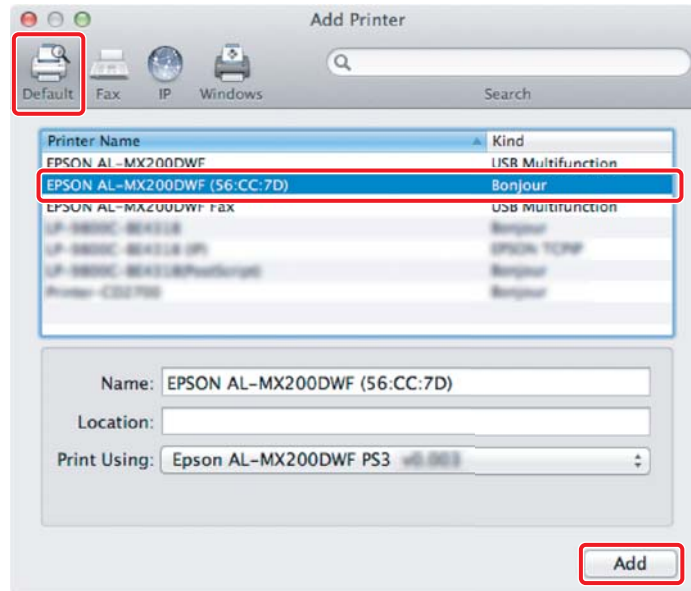


3. Vyberte tlačiareň, ktorá sa má použiť.



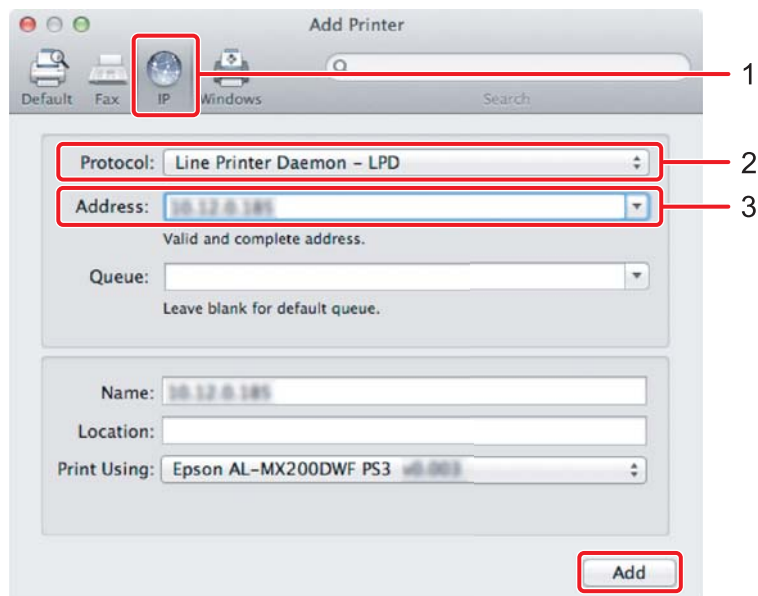
### Pre Bonjour

Kliknite na **Default Browser (Predvolený prehľadávač)**, vyberte tlačiareň a kliknite na **Add (Pridať)**.



### Pre IP Printing (Tlač IP)

Definujte nastavenia tlače IP a kliknite na **Add (Pridať)**.



1	Kliknite na <b>IP</b> .
2	Ako <b>Protocol (Protokol)</b> vyberte <b>Line Printer Daemon - LPD</b> .
3	Zadajte adresu IP tlačiarne.