

AL-MX200 Series

Kablosuz Ağ Kurulum Kılavuzu

Kablosuz Ağ Kurulum Kılavuzu

Ağınızın Kontrol Edilmesi

Bilgisayarınızın ağ ayarlarını onaylayın ve ardından bir sonraki adımda ne yapılacağını seçin. Kablosuz yönlendirici veya kablosuz bağdaştırıcı gibi ağ aygıtlarınızın düzgün çalıştığı ortama ait talimatları izleyin.

Windows 7

1. **Start (Başlat) — Control Panel (Denetim Masası) — Network and Internet (Ağ ve Internet)**'i seçin.
2. **Network and Sharing Center (Ağ ve Paylaşım Merkezi)**'ni tıklayın.
3. **Change adapter settings (Bağdaştırıcı ayarlarını değiştirin)**'i tıklayın.
4. Görüntülenen pencerede, “Öğelerin kontrol edilmesi” sayfa 3 altında yer alan soruları yanıtlayın.

Windows XP

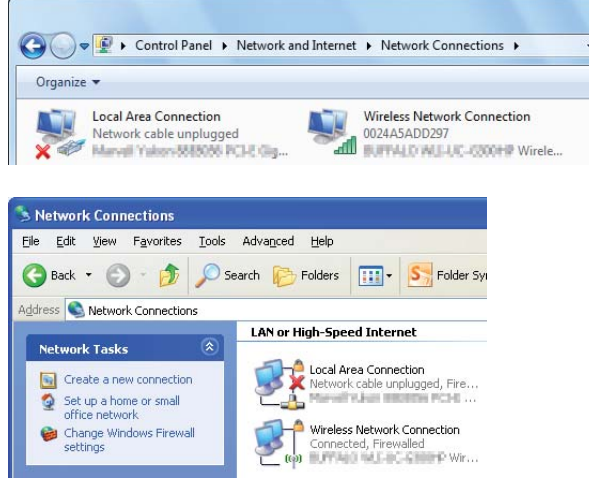
1. **Start (Başlat) — Control Panel (Denetim Masası) — Network and Internet Connections (Ağ ve Internet Bağlantıları)**'ni seçin.
2. **Network Connections (Ağ Bağlantıları)**'ni tıklayın.
3. Görüntülenen pencerede, “Öğelerin kontrol edilmesi” sayfa 3 altında yer alan soruları yanıtlayın.

Mac OS X

1. Apple Menüsünden **System Preferences (Sistem Tercihleri)**'ni seçin.
2. **Network (Ağ)** simgesini tıklayın.
3. “Kablosuz Ayarların Yapılandırılması (Mac OS X için)” sayfa 27 bölümüne ilerleyin.

Öğelerin kontrol edilmesi

1. **Wireless Network Connection (Kablosuz Ağ Bağlantısı)** simgesi mevcut mu?



Evet: Kablosuz ağ bağlantısı mevcut. 2. adıma geçin.

Hayır: 3. adıma geçin.

2. **Wireless Network Connection (Kablosuz Ağ Bağlantısı)** simgesinde kırmızı **X** işareti var mı?

Hayır: Kablosuz ağ (Wi-Fi) bağlantısı mevcut.

Evet: Kablosuz ağ (Ad Hoc) bağlantısı mevcut.

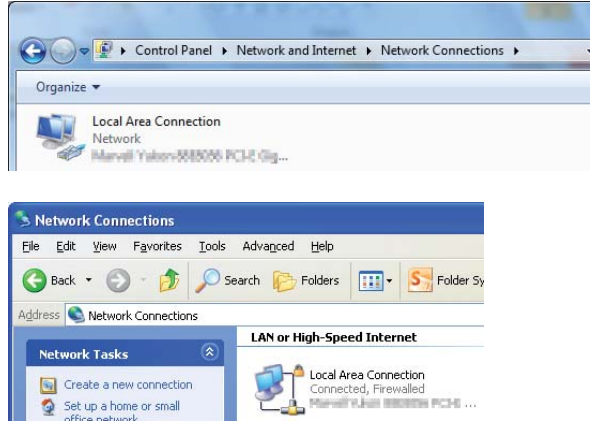
Windows 7	Windows XP

“Windows için Ad Hoc Ayarları” sayfa 16 bölümüne gidin.

Windows 7	Windows XP
	

“Kablosuz Ayarların Yapılandırılması (Windows için)” sayfa 5 bölümüne gidin.

3. **Local Area Connection (Yerel Ağ Bağlantısı)** simgesi mevcut mu?





Evet: 4. adıma geçin.

Hayır: Ağ bağlantısı yok. Bilgisayarınız için ağ ortamını kurmanız gerekir.

4. **Local Area Connection (Yerel Ağ Bağlantısı)** simgesinde kırmızı **X** işareti var mı?

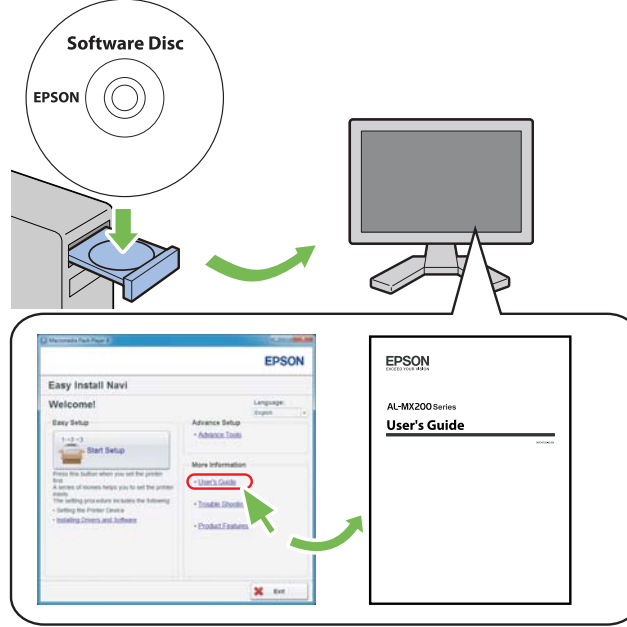
Hayır: Kablolu yerel ağ bağlantısı mevcut. 5. adıma gidin.

Evet: Ağ bağlantısı yok. Bilgisayarınız için ağ ortamını kurmanız gerekir.

Windows 7	Windows XP
	

Windows 7	Windows XP
	

5. Daha fazla bilgi için *Kullanım Kılavuzu*'na bakın.



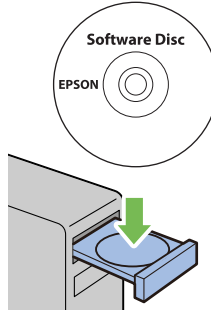
Kablosuz Ayarların Yapılandırılması (Windows için)

Not:

WPS kullanmadığınız zaman önceden bir sistem yöneticisinden SSID ve güvenlik bilgilerini aldığınızdan emin olun.

Aşağıdaki prosedürde örnek olarak Windows 7 kullanılmıştır.

1. Bilgisayarınızdaki yazıcı ile birlikte verilen Software Disc'i yerleştirin.



AutoPlay (Otomatik Kullan) penceresi görüntülediğinde **Run setup.exe** dosyasını tıklatarak **Install Navi** uygulamasını çalıştırın.

Not:

*CD otomatik olarak çalışmazsa veya **AutoPlay (Otomatik Kullan)** penceresi görüntülenmezse, **Start (Başlat)** — **Computer (Bilgisayar)** — **D:\setup.exe**'yi (D harfi CD'nizin sürücü harfidir) ve ardından **OK (Tamam)**'i tıklatın.*

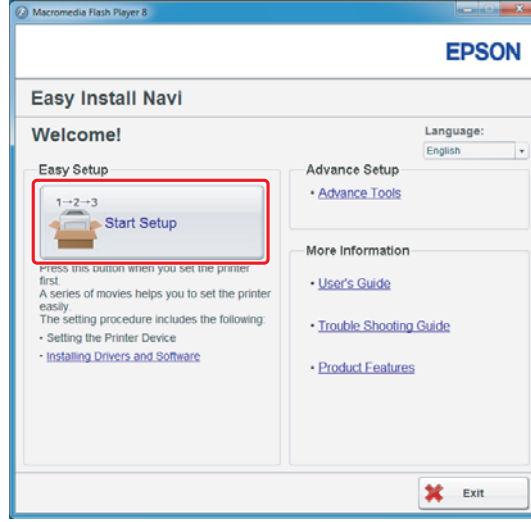
2. **Easy Install** uygulamasını tıklatın.

SOFTWARE LICENSE AGREEMENT (YAZILIM LİSANS SÖZLEŞMESİ) görüntülenir.

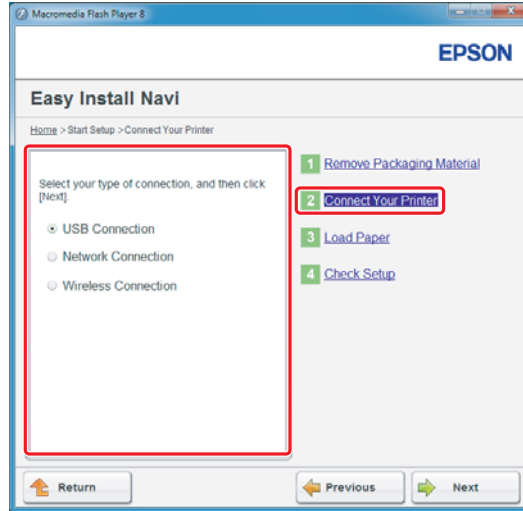
3. **SOFTWARE LICENSE AGREEMENT (YAZILIM LİSANS SÖZLEŞMESİ)** koşullarını kabul ediyorsanız, **Agree (Kabul)** seçeneğini ve ardından **Next (İleri)**'i tıklatın.

Easy Install Navi başlatılır.

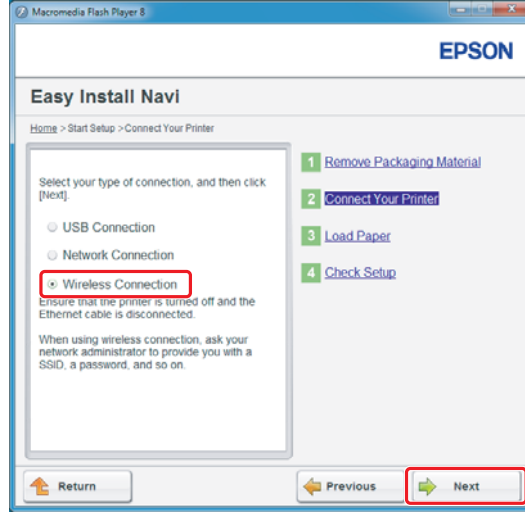
4. **Start Setup (Kurulumu Başlat)** düğmesini tıklatın.



5. **Connect Your Printer (Yazıcınızın Bağlanması)** seçeneğinin seçildiğinden ve Select your type of connection (Bağlantı türünüzü seçin) ekranının görüntülediğinden emin olun.

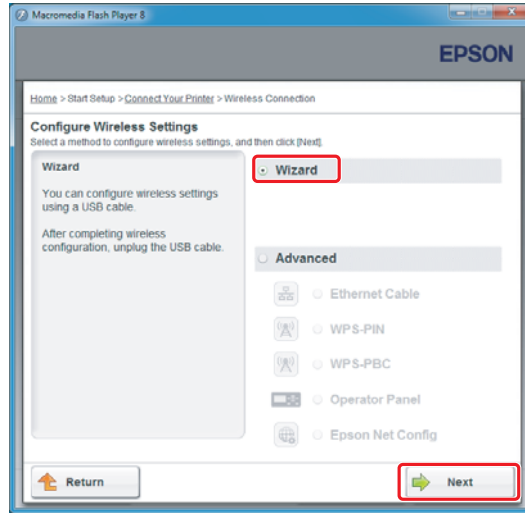


6. **Wireless Connection (Kablosuz Bağlantı)** seçeneğini seçin ve ardından **Next (İleri)**'yi tıklayın.



Ayar yöntemi seçim penceresi görüntülenir.

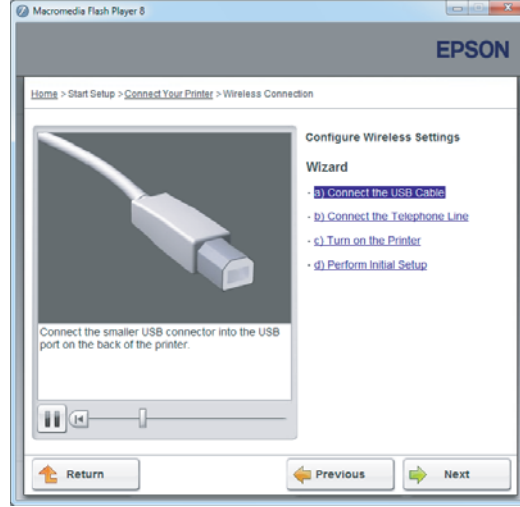
7. **Wizard (Sihirbaz)** seçeneğinin seçildiğinden emin olun ve ardından **Next (İleri)**'yi tıklayın.



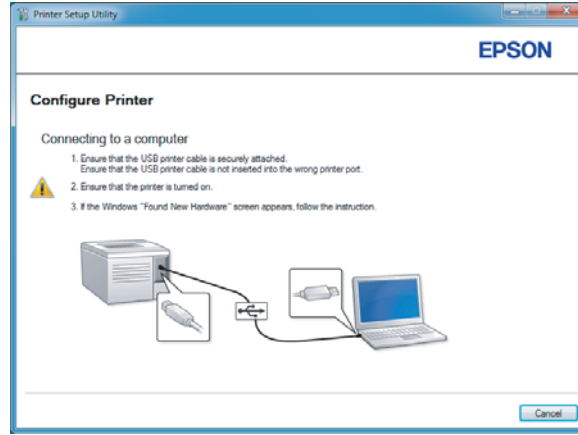
Not:

Advanced (Gelişmiş) seçeneğini seçerseniz, daha fazla bilgi almak için Kullanım Kılavuzu'na bakın.

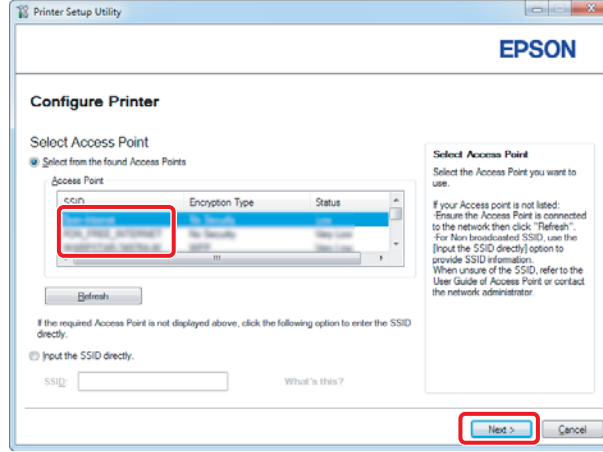
8. Printer Setup Utility (Yazıcı Kurulum Yardımcı Programı) ekranı görüntüleninceye kadar talimatları izleyin.



Aşağıdaki pencere ekrana gelirse, yazıcının USB bağlantı noktasına USB kablosunun bağlandığından emin olun.



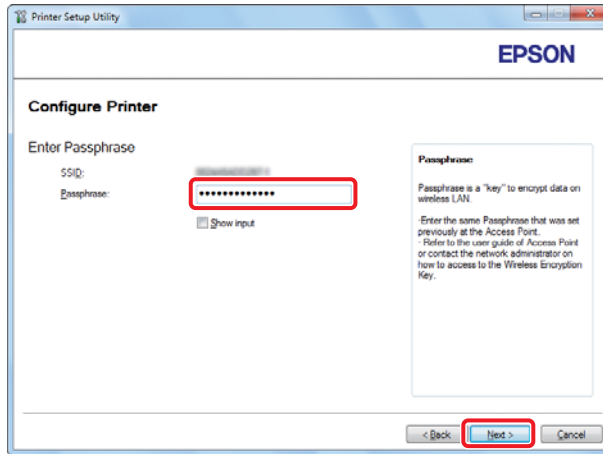
9. **Select from the found Access Points (Aşağıdaki algılanan Erişim Noktaları arasından seçin)** seçenek düğmesini tıklatın, bir erişim noktası olarak bağlanmak istediğiniz SSID'yi seçin ve ardından **Next (İleri)**'i tıklatın.



Not:

- SSID'yi doğrudan girmek için, **Input the SSID directly (SSID'yi doğrudan girin)** seçenek düğmesini tıklatın ve SSID kutusuna SSID'yi girin.
- Ad Hoc ağ bağlantısı için SSID'yi doğrudan girin.

10. (SSID, 9.adımda algılanan erişim noktaları arasından seçildiğinde:) Seçili erişim noktası için **Passphrase (Parola)**'yı girin ve ardından **Next (İleri)**'yi tıklatın.



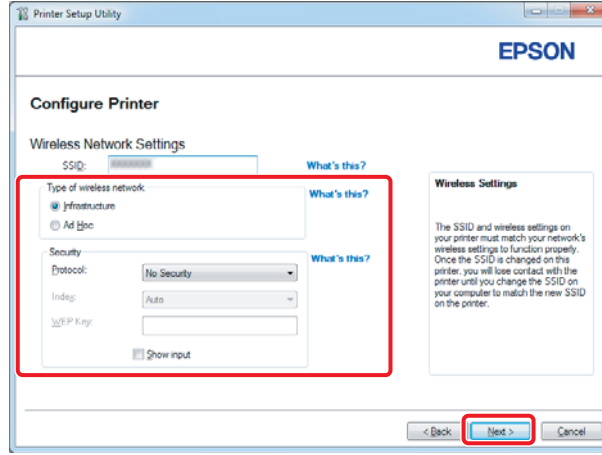
Not:

- Girilen karakteri görüntülemek için, **Show input (Girileni göster)** onay kutusunu seçin.

- ❑ Yukarıdaki ekran, sadece 9. adımda seçilen SSID bir parolaya sahip olduğunda görüntülenir. Seçilen SSID'nin parolası olmadığında 11. adıma geçin.

(SSID, 9.adımda doğrudan girildiğinde:)

Type of wireless network (Kablosuz ağ türü)'u seçin, güvenlik ayarlarını yapılandırın ve ardından **Next (İleri)**'i tıklayın.



11. Ağ düzeninize bağlı olarak **IP Mode (IP Modu)**'u seçin.

IPv4 seçildiğinde, aşağıdakileri yapılandırın:

a **Type (Tür)** seçeneğini seçin.

b **Type (Tür)** altından **Use Manual Address (Manuel Adres Kullan)** seçeneğini seçtiyseniz, aşağıdaki öğeleri girin:

- ❑ Yazıcınıza ait **IP Address (IP Adresi)**
- ❑ **Subnet Mask (Alt Ağ Maskesi)**
- ❑ **Gateway Address (Ağ Geçidi Adresi)**

Dual Stack (Çift İstif) seçildiğinde, aşağıdakileri yapılandırın:

a **IPv4 Settings (IPv4 Ayarları)**'i yapılandırın.

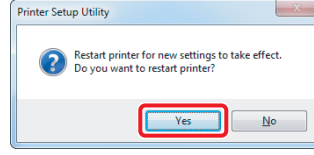
b **IPv6 Settings (IPv6 Ayarları)** altında **Use Manual Address (Manuel Adres Kullan)** seçeneğini seçtiyseniz, aşağıdaki öğeleri girin:

- Yazıcınıza ait **IP Address (IP Adresi)**
- Gateway Address (Ağ Geçidi Adresi)**

12. **Next (ileri)** düğmesini tıklayın.

13. Kablosuz ayarlarının görüntülediğinden emin olun ve ardından **Apply (Uygula)** düğmesini tıklayın.

14. Yazıcınızı yeniden başlatmak için **Yes (Evet)**'i tıkkatın.

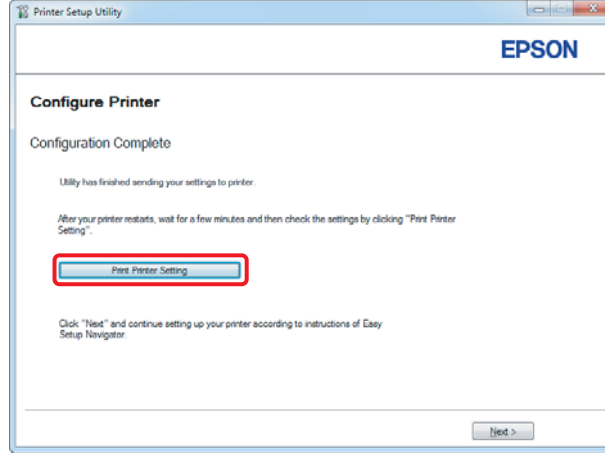


Configuration Complete (Yapılandırma Tamamlandı) ekranı görüntülenir.

Not:

Kablosuz ağın kurulması için yazıcı yeniden başlatılıncaya kadar bir kaç dakika bekleyin.

15. **Print Printer Setting (Yazıcı Ayarını Yazdır)** düğmesini tıkkatın ve raporda “Link Quality” olarak “Good”, “Acceptable” veya “Low” gösterildiğini onaylayın.



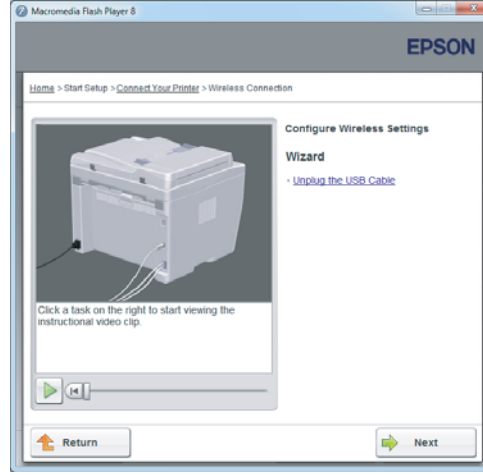
Not:

“Link Quality” olarak “No Reception” görüntüleniyorsa, kablosuz ayarlarının doğru şekilde yapılandırıldığını kontrol edin.

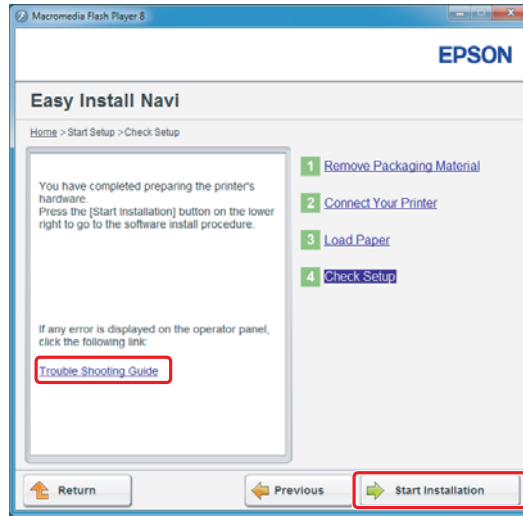
*Kablosuz ayarlarını yeniden yapılandırmak için Configuration Complete (Yapılandırma Tamamlandı) ekranında **Next (İleri)** ve ardından **Return (Dönüş)** düğmesini tıkkatın.*

16. **Next (İleri)** düğmesini tıkkatın.

17. Check Setup (Ayarların Kontrolü) ekranı görüntüleninceye kadar ekran üstü talimatları izleyin.



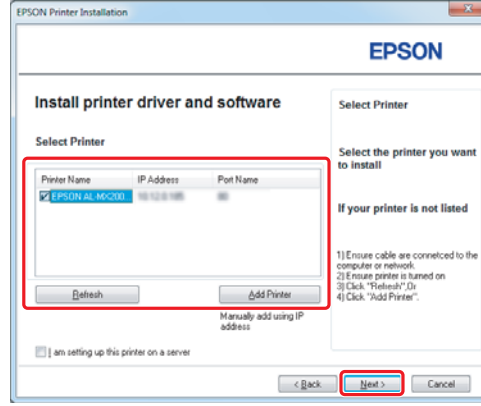
18. LCD panelde herhangi bir hata gösterilmediğini kontrol edin ve ardından **Start Installation (Kurulumu Başlatın)** düğmesini tıklayın.



Not:

Herhangi bir hata görürseniz, **Trouble Shooting Guide (Sorun Giderme Kılavuzu)** üzerini tıklayın ve talimatları izleyin.

19. Kurulacak yazıcının Select Printer (Yazıcı Seçin) ekranında listelendiğini kontrol edin ve ardından **Next (İleri)** düğmesini tıklayın.

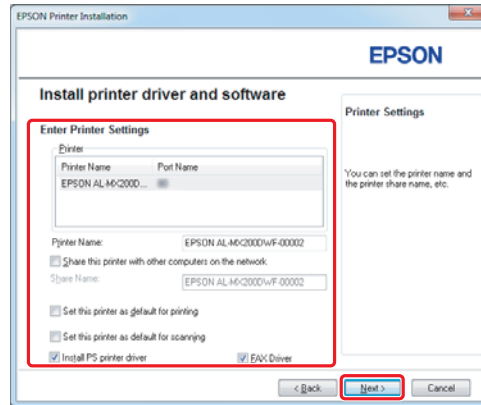


Not:

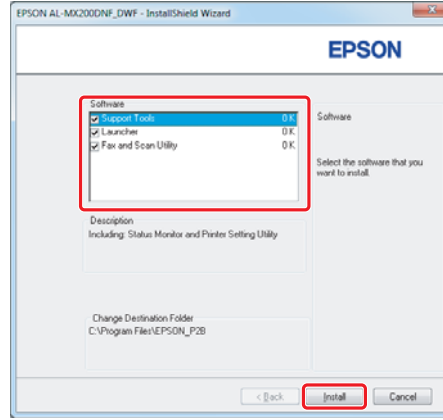
Kurulacak yazıcı Select Printer (Yazıcı Seçin) ekranında listelenmiyorsa, aşağıdaki adımları deneyin:

- Bilgileri güncellemek için **Refresh (Yenile)** düğmesini tıklayın.
- Add Printer (Yazıcı Ekle)** düğmesini tıklayın ve ardından yazıcının ayrıntılarını manuel olarak girin.

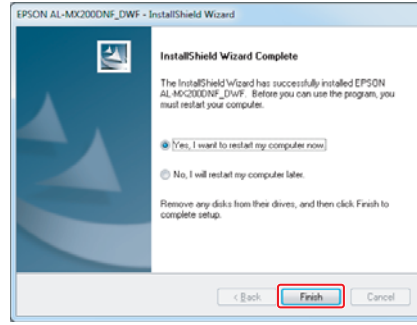
20. Gerekli öğeleri Enter Printer Settings (Yazıcı Ayarlarını Girin) ekranında seçin ve ardından **Next (İleri)** düğmesini tıklayın.



21. Yüklenecek yazılımı seçin ve ardından **Install (Yükle)** düğmesini tıklayın.



22. Bu araçtan çıkmak için **Finish (Son)** düğmesini tıklayın.



Böylece kablosuz yapılandırması tamamlanmış olur.

Windows için Ad Hoc Ayarları

Bilgisayar ile Ad Hoc ayar prosedürü işletim sisteminize, bilgisayarınıza ve kablosuz aygıtlarınızın üreticisine bağlıdır. Ayrıntılar için, kablosuz aygıtların belgelerine bakın veya üretici müşteri hizmetleri ile irtibata geçin. Aşağıdaki bölümde Windows XP veya Windows 7 standart ayarlarının nasıl yapılacağı açıklanmıştır.

Not:

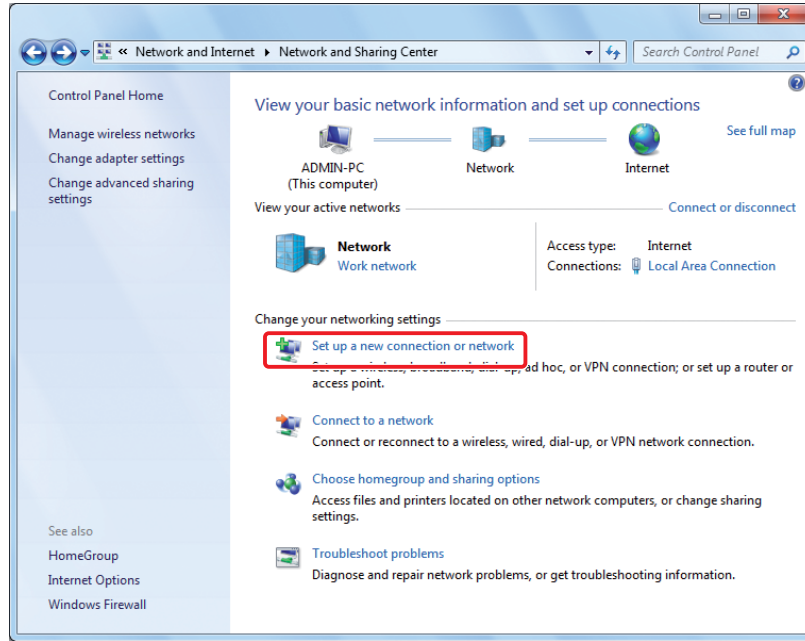
Kablosuz ağ bağlantınız olsa bile, bu bölümde açıklanan Ad Hoc ayarlarını yaptığınızda ortamdaki yazıcı ve bilgisayar iletişim kuramayabilir. Sadece yazıcı ve bilgisayar arasında doğrudan kablosuz iletişimi kullandığınızda bir Ad Hoc bağlantısı kurun.

Windows 7

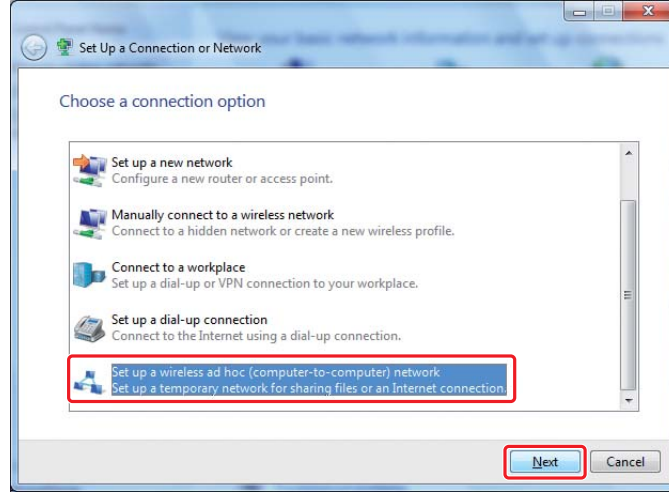
1. **Network and Sharing Center (Ağ ve Paylaşım Merkezi)** penceresine dönün.



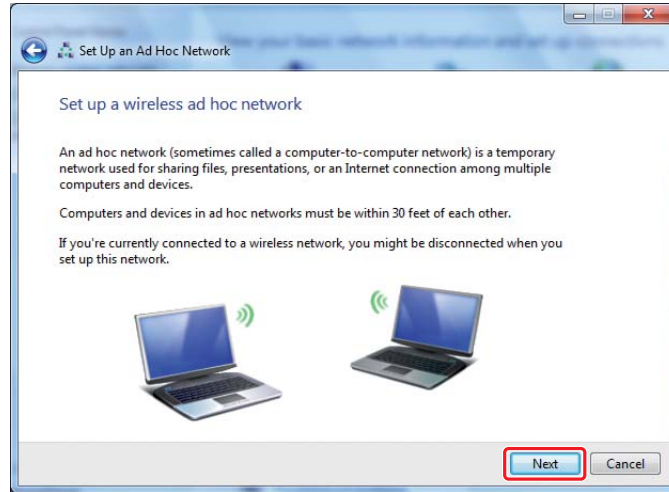
2. **Set up a new connection or network (Yeni bağlantı veya ağ kurun)**'u tıklayın.



3. **Set up a wireless ad hoc (computer-to-computer) network (Kablosuz geçici (bilgisayarlar arası) ağ kur)**'u seçin ve ardından **Next (İleri)**'yi tıklayın.



4. **Next (İleri)**'yi tıklayın.

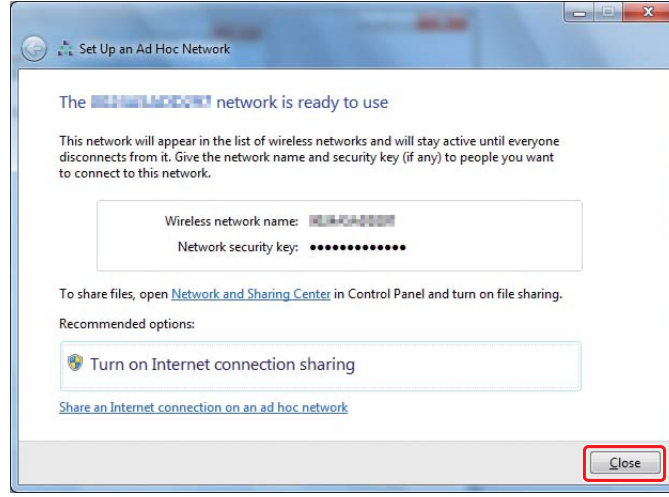


5. Ayarları yapmak için aşağıdaki tabloyu kullanın ve ardından **Next (İleri)**'yi tıklayın.

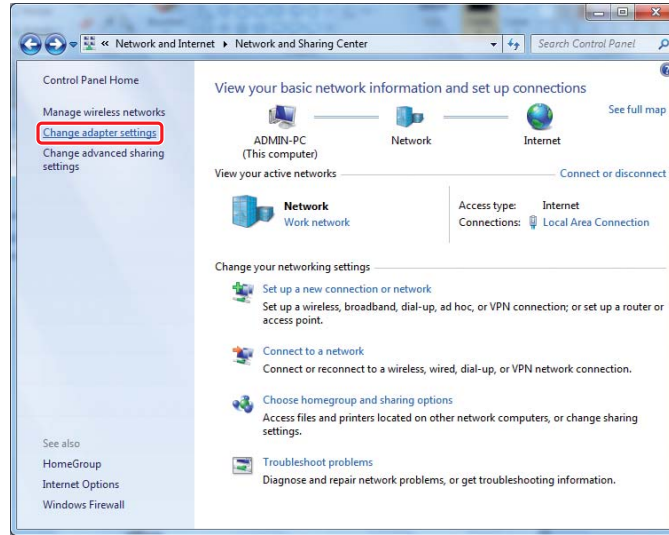
The screenshot shows a Windows dialog box titled "Set Up an Ad Hoc Network". The main instruction is "Give your network a name and choose security options". There are four fields: "Network name" (a), "Security type" (b) set to "WEP", "Security key" (c) with 12 dots, and a checked "Save this network" checkbox (d). A "Next" button is highlighted with a red box at the bottom right.

a	<p>Network name (Ağ adı): Aşağıdaki karakterlerden birini kullanarak bir ad girin.</p> <p>0123456789 !"#\$%&'()*+,-./:; ABCDEFGHIJKLMNOPQRSTUVWXYZ abcdefghijklmnopqrstuvwxyz [\]^_`{ }~<=>?@</p>
b	<p>Security type (Güvenlik türü): WEP seçeneğini seçin.</p>
c	<p>Security key (Güvenlik anahtarı): 5 ila 13 karakter arasında bir kelime girin.</p>
d	<p>Save this network (Bu ağı kaydet): Bu onay kutusunu seçin.</p>

6. **Close (Kapat)** düğmesini tıklatın.



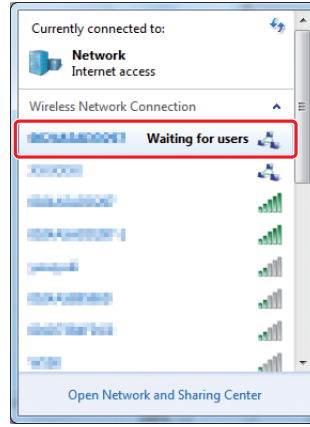
7. **Change adapter settings (Bağdaştırıcı ayarlarını değiştirin)**'i tıklatın.



8. **Wireless Network Connection (Kablosuz Ağ Bağlantısı)** simgesini çift tıklatın.



9. Ad Hoc bağlantısının kaydedilmiş olduğundan emin olun.



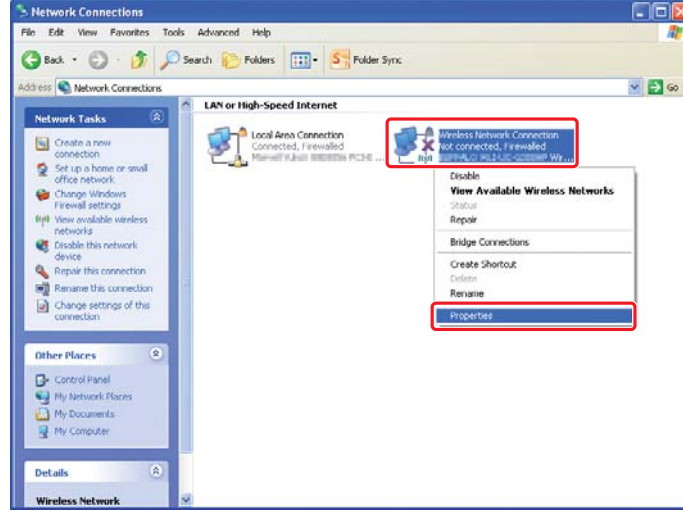
“Kablosuz Ayarların Yapılandırılması (Windows için)” sayfa 5 bölümüne bakın.

Windows XP

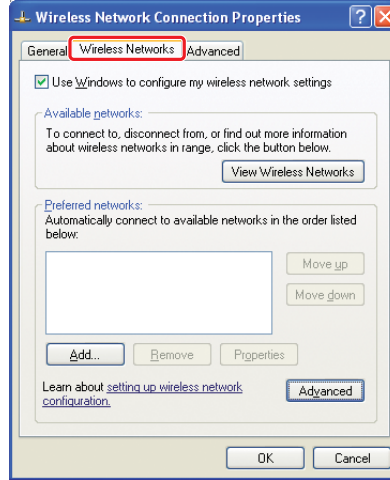
Not:

Ortamınıza bağlı olarak, otomatik IP adresi alma işlevini kullanamayabilirsiniz. Bu durumda, statik IP adresi belirlemeniz gerekir. Ayrıntılar için, bilgisayarınıza veya kablosuz aygıtlara ait belgelere bakın.

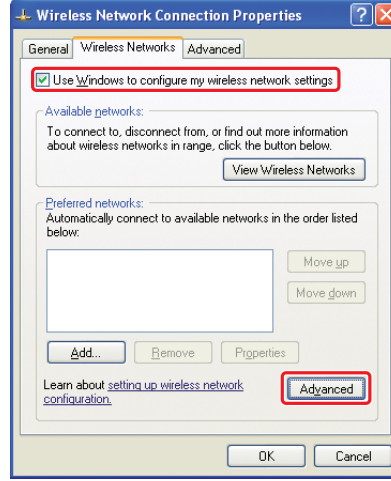
1. **Wireless Network Connection (Kablosuz Ağ Bağlantısı)**'nı sağ tıklayın ve **Properties (Özellikler)**'i seçin.



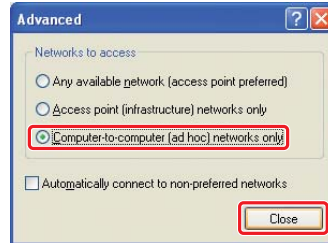
2. **Wireless Networks (Kablosuz Ağlar)** sekmesini seçin.



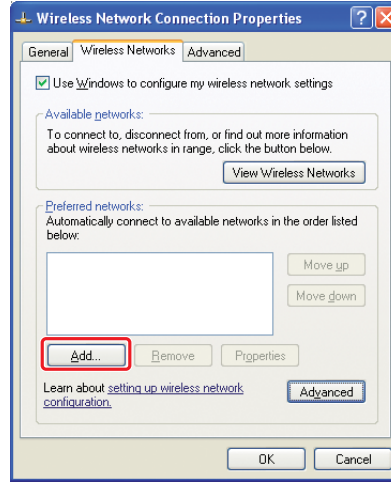
3. **Use Windows to configure my wireless network settings (Kablosuz ağ ayarlarımı yapılandırmak için Windows'u kullan)** onay kutusunun işaretli olduğundan emin olun ve ardından **Advanced (Gelişmiş)**'i tıklayın.



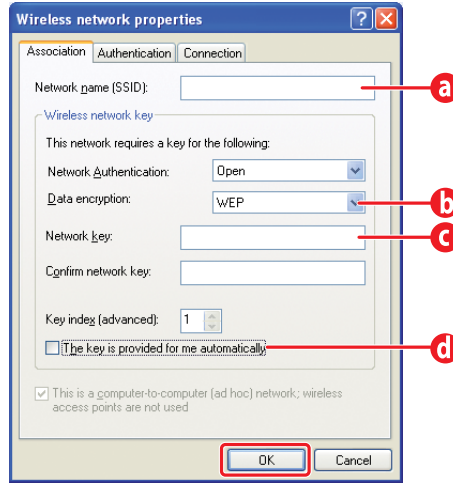
4. **Computer-to-computer (ad hoc) networks only (Sadece bilgisayardan bilgisayara ağlar)**'i seçin ve ardından **Close (Kapat)**'i tıklayın.



5. **Add (Ekle)**'yi tıkladın.



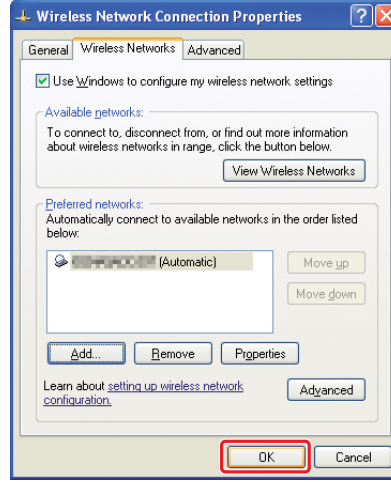
6. Ayarları yapmak için aşağıdaki tabloyu kullanın ve ardından **OK (Tamam)**'ı tıkladın.



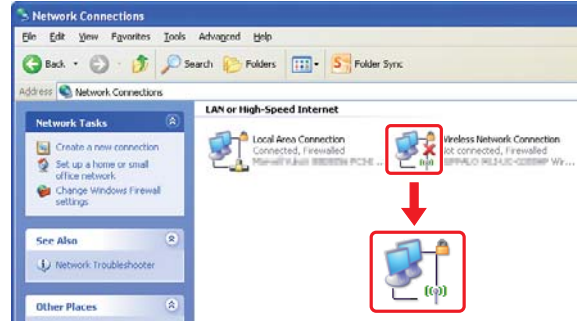
a	<p>Network name (SSID) (Ağ adı (SSID)): Aşağıdaki karakterlerden birini kullanarak bir ad girin.</p> <p>0123456789 !"#\$%&'()*+,-./: ABCDEFGHIJKLMNOPQRSTUVWXYZ abcdefghijklmnopqrstuvwxyz [\]^_`{ }~<=>?@</p>
b	<p>Data encryption (Veri şifrelemesi): WEP seçeneğini seçin.</p>

c	Network key (Ağ anahtarı): 5 ila 13 karakter arasında bir kelime girin.
d	The key is provided for me automatically (Anahtar benim için otomatik olarak sağlandı): Güvenlik anahtarını girmek için bu kutucuğun işaretini kaldırın.

7. **OK (Tamam)**'ı tıklatın.



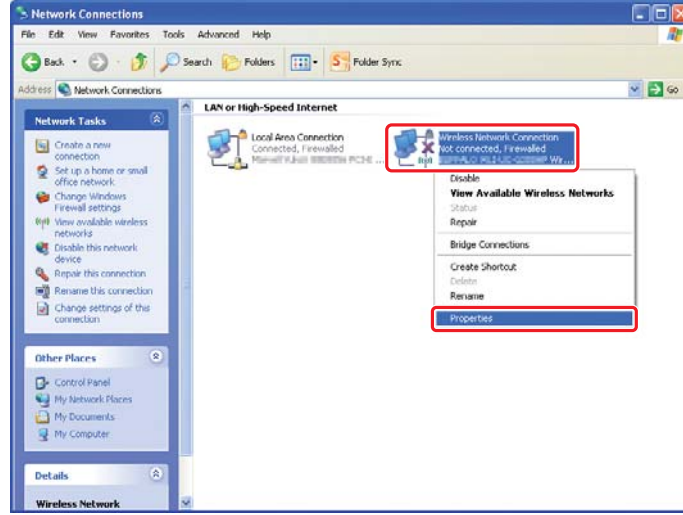
8. **X** simgesi kayboluncaya kadar bekleyin.



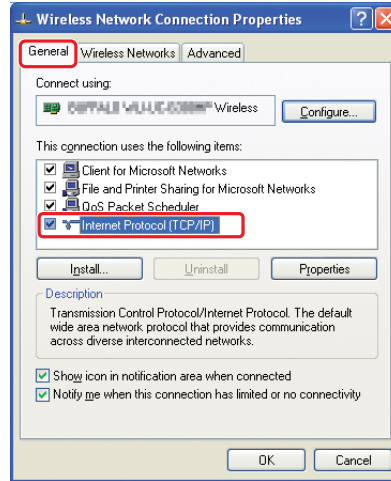
“Kablosuz Ayarların Yapılandırılması (Windows için)” sayfa 5 bölümüne gidin.

X simgesi 5 dakika sonra kaybolmazsa, statik IP adresi belirlemek için aşağıdaki adımları izleyin.

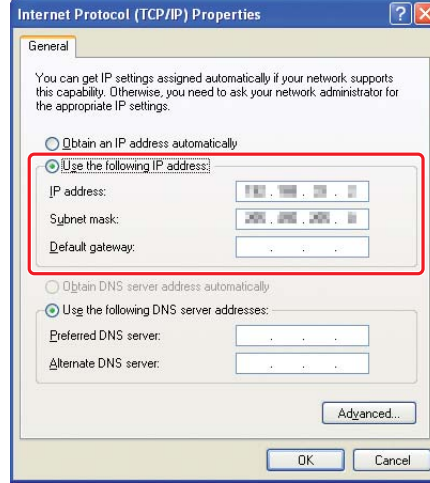
9. **Wireless Network Connection (Kablosuz Ağ Bağlantısı)**'nı sağ tıklayın ve **Properties (Özellikler)**'i seçin.



10. **General (Genel)** sekmesinden **Internet Protocol (TCP/IP) (Internet Protokolü (TCP/IP))**'yi çift tıklayın.



11. **Use the following IP address (Aşağıdaki IP adresini kullan)** seçeneğini seçin. **IP address (IP adresi)** ve **Subnet mask (Alt Ağ Maskesi)** değerlerini girin ve ardından **OK (Tamam)**'ı ve ardından 10. adımdaki **OK (Tamam)**'ı tıkkatın.

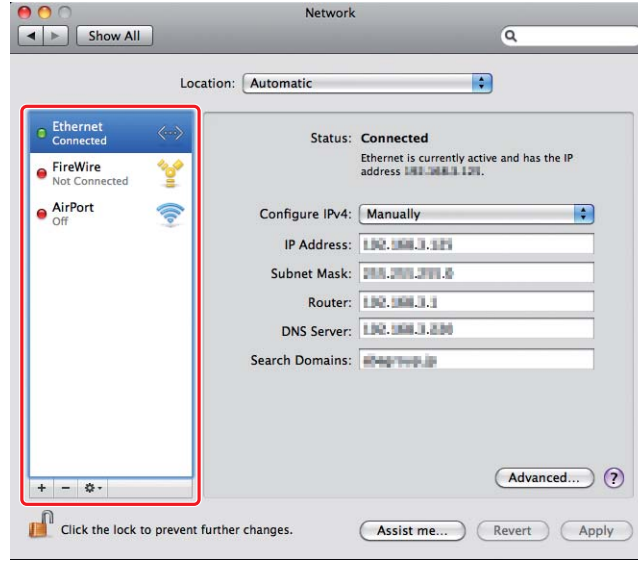


“Kablosuz Ayarların Yapılandırılması (Windows için)” sayfa 5 bölümüne gidin.

Kablosuz Ayarların Yapılandırılması (Mac OS X için)

Bu bölümde örnek olarak Mac OS X 10.6 durumu gösterilmiştir.

Bağlantı durumunu kontrol edin ve aşağıdaki talimatları izleyin.



AirPort		Kablosuz ağ (Wi-Fi) bağlantısı mevcut. Bkz. "Wi-Fi Kurulumu" sayfa 28 veya "Erişim Noktası İle Otomatik Kurulum" sayfa 30
		Kablosuz ağ (Ad Hoc) bağlantısı mevcut. Bkz. "Operatör Panelinde Ad Hoc Ayarı" sayfa 32
Ethernet		Kablolu yerel ağ bağlantısı mevcut. Daha fazla bilgi için <i>Kullanım Kılavuzu</i> 'na bakın.
		Ağ bağlantısı yok. Mac bilgisayarınız için ağ ortamını kurmanız gerekir.

Kablosuz Ayarların Yapılandırılması





Wi-Fi Kurulumu

YAZICINIZI bir erişim noktası (altyapı) ağına veya bilgisayardan bilgisayara (ad-hoc) ağına bağlamak için kablosuz ayarlarını manuel olarak yapılandırabilirsiniz.


Erişim Noktası Ağına Bağlantı


Kablosuz ayarlarını kablosuz yönlendirici gibi bir erişim noktası üzerinden yapılandırmak için:





1. Operatör panelinde, **System** düğmesine basın.

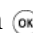
2. Admin Menu (Yönetici Menü) seçeneğini seçin ve ardından  düğmesine basın.
3. Network (Ağ) seçeneğini seçin ve ardından  düğmesine basın.
4. Wireless Setup (Kablosuz Kurulum) seçeneğini seçin ve ardından  düğmesine basın.
5. İstenen erişim noktasını seçin ve ardından  düğmesine basın.


İstenen erişim noktası görüntülenmezse:

a Manual Setup (Manuel Kurulum) seçeneğini seçin ve ardından  düğmesine basın.

b SSID'yi girin ve ardından  düğmesine basın.


İstenen değeri girmek için  veya  düğmesini kullanın ve imleci hareket ettirmek için  veya  düğmesine basın.





c Infrastructure (Alt yapı) seçeneğini seçin ve ardından  düğmesine basın.

d Bir şifreleme türü seçin ve ardından  düğmesine basın.

Önemli:

Ağ trafiğinizi korumak için desteklenen şifreleme yöntemlerinden birini kullandığınızdan emin olun.

6. WEP anahtarını veya parola deyimini girin ve ardından  düğmesine basın.

İstenen değeri girmek için  veya  düğmesini kullanın ve imleci hareket ettirmek için  veya  düğmesine basın.

Şifreleme türü WEP olduğunda, WEP anahtarını girdikten sonra bir aktarım anahtarı seçin.

7. Kablosuz ağın kurulması için yazıcı yeniden başlatılıncaya kadar bir kaç dakika bekleyin.
8. Operatör panelinden bir System Settings (Sistem Kurulumu) sayfası yazdırın.

Daha fazla bilgi için, *Kullanım Kılavuzu*'na bakın.

9. "Link Quality" olarak raporda "Good", "Acceptable" veya "Low" gösterildiğini onaylayın.

Not:



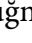
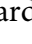

“Link Quality” olarak “No Reception” görüntüleniyorsa, kablosuz ayarlarının doğru şekilde yapılandırıldığını kontrol edin.

Erişim Noktası İle Otomatik Kurulum

Bir kablosuz yönlendirici vb. erişim noktasının WPS desteği varsa, güvenlik ayarları otomatik olarak yapılabilir.

WPS-PBC**Not:**

WPS-PBC, kablosuz yönlendiriciler üzerinden erişim noktasında sağlanan düğmeye basılarak ve ardından operatör panelinde WPS-PBC ayarı gerçekleştirilerek kablosuz yapılandırma için gerekli aygıtların kimlik doğrulaması ve kaydedilmesi için kullanılan bir yöntemdir. Bu ayar, sadece erişim noktasının WPS desteği olduğunda kullanılabilir.

1. Operatör panelinde, **System** düğmesine basın.
2. Admin Menu (Yönetici Menü) seçeneğini seçin ve ardından  düğmesine basın.
3. Network (Ağ) seçeneğini seçin ve ardından  düğmesine basın.
4. WPS Setup (WPS Kurulumu) seçeneğini seçin ve ardından  düğmesine basın.
5. Push Button Control (Düğme Kontrolü) seçeneğini seçin ve ardından  düğmesine basın.
6. Yes (Evet) seçeneğini seçin ve ardından  düğmesine basın.
7. Erişim noktasında WPS düğmesini basılı tutun.
8. Kablosuz ağın kurulması için yazıcı yeniden başlatılıncaya kadar bir kaç dakika bekleyin.
9. Operatör panelinden bir System Settings (Sistem Kurulumu) sayfası yazdırın.

Daha fazla bilgi için, *Kullanım Kılavuzu*'na bakın.

10. “Link Quality” olarak raporda “Good”, “Acceptable” veya “Low” gösterildiğini onaylayın.

Not:

“Link Quality” olarak “No Reception” görüntüleniyorsa, kablosuz ayarlarının doğru şekilde yapılandırıldığını kontrol edin.

WPS-PIN

Not:

- ❑ WPS-PIN, bir yazıcı ve bilgisayara PIN kodu girerek kablosuz yapılandırma için gerekli aygıtların kimlik doğrulaması ve kaydedilmesi için kullanılan bir yöntemdir. Erişim noktası üzerinden gerçekleştirilen bu ayar sadece kablosuz yönlendiricinin erişim noktaları WPS'i desteklediğinde kullanılabilir.
- ❑ WPS-PIN başlatılmadan önce, kablosuz erişim noktasının web sayfasında PIN kodunuzu girmeniz gerekecektir. Ayrıntılar için erişim noktası kılavuzuna bakın.

1. Operatör panelinde, **System** düğmesine basın.
2. Admin Menu (Yönetici Menü) seçeneğini seçin ve ardından **OK** düğmesine basın.
3. Network (Ağ) seçeneğini seçin ve ardından **OK** düğmesine basın.
4. WPS Setup (WPS Kurulumu) seçeneğini seçin ve ardından **OK** düğmesine basın.
5. PIN Code (PIN Kodu) seçeneğini seçin ve ardından **OK** düğmesine basın.
6. Operatör panelinde gösterilen PIN kodunu not edin.
7. Start Configuration (Yapılandırmayı Başlat) seçeneğini seçin ve ardından **OK** düğmesine basın.
8. SSID seçim ekranı görüntülenirse, SSID'yi seçin ve ardından **OK** düğmesine basın.
9. Kablosuz erişim noktasının web sayfasında yazıcının PIN kodunu girin.
10. Kablosuz ağın kurulması için yazıcı yeniden başlatılıncaya kadar bir kaç dakika bekleyin.
11. Operatör panelinden bir System Settings (Sistem Kurulumu) sayfası yazdırın.

Daha fazla bilgi için, *Kullanım Kılavuzu*'na bakın.





12. "Link Quality" olarak raporda "Good", "Acceptable" veya "Low" gösterildiğini onaylayın.

Not:


"Link Quality" olarak "No Reception" görüntüleniyorsa, kablosuz ayarlarının doğru şekilde yapılandırıldığını kontrol edin.


Operatör Panelinde Ad Hoc Ayarı

Kablosuz aygıtların bir erişim noktası olmadan birbirleriyle doğrudan iletişim kurduğu bir ad-hoc bağlantısına ait kablosuz ayarlarını yapılandırmak için:


1. Operatör panelinde, **System** düğmesine basın.
2. Admin Menu (Yönetici Menüsü) seçeneğini seçin ve ardından  düğmesine basın.
3. Network (Ağ) seçeneğini seçin ve ardından  düğmesine basın.
4. Wireless Setup (Kablosuz Kurulum) seçeneğini seçin ve ardından  düğmesine basın.
5. İstenen erişim noktasını seçin ve ardından  düğmesine basın.


İstenen erişim noktası görüntülenmezse:

a Manual Setup (Manuel Kurulum) seçeneğini seçin ve ardından  düğmesine basın.

b SSID'yi girin ve ardından  düğmesine basın.


İstenen değeri girmek için ▲ veya ▼ düğmesini kullanın ve imleci hareket ettirmek için ◀ veya ▶ düğmesine basın.

c Ad-hoc seçeneğini seçin ve ardından  düğmesine basın.

d Bir şifreleme türü seçin ve ardından  düğmesine basın.

Önemli:

Ağ trafiğinizi korumak için desteklenen şifreleme yöntemlerinden birini kullandığınızdan emin olun.

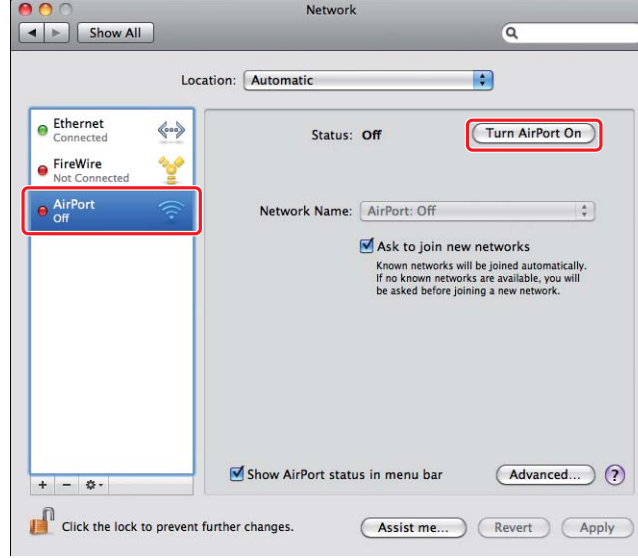
6. WEP anahtarını girin ve ardından  düğmesine basın.

İstenen değeri girmek için ▲ veya ▼ düğmesini kullanın ve imleci hareket ettirmek için ◀ veya ▶ düğmesine basın.

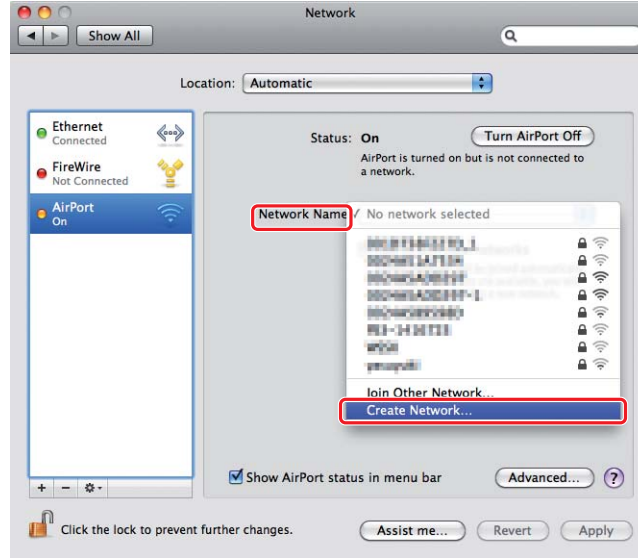
7. Bir aktarım anahtarı seçin.
8. Kablosuz ağın kurulması için yazıcı yeniden başlatılıncaya kadar bir kaç dakika bekleyin.

Bilgisayarınızda Ad Hoc Ayarı

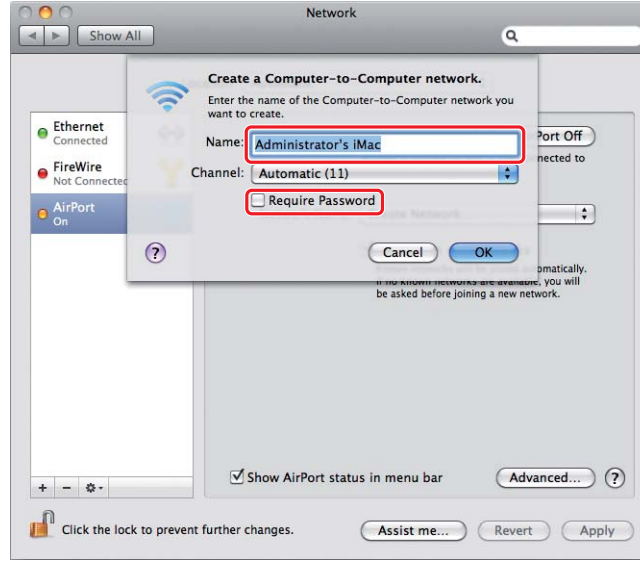
1. **AirPort** seçeneğini seçin ve ardından **Turn AirPort On** düğmesini tıklayın.



2. **Network Name (Ağ Adı)** listesinden **Create Network (Ağ Oluştur)**'u seçin.



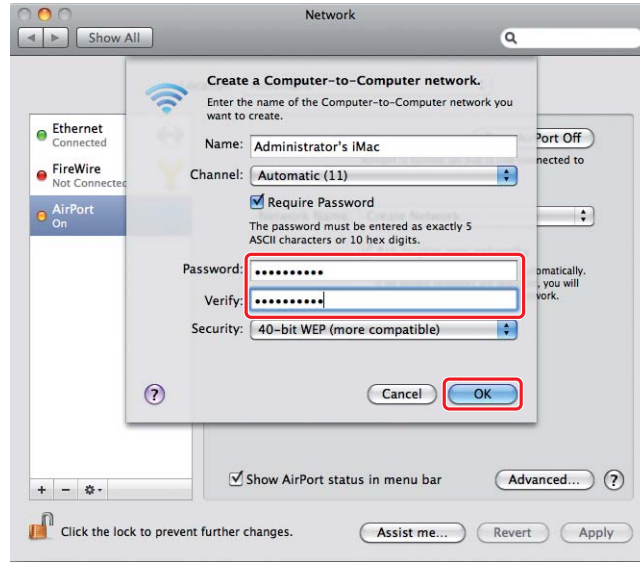
3. Bir ağ adı girin ve ardından **Require Password (Parola Gerekli)** onay kutusunu seçin.



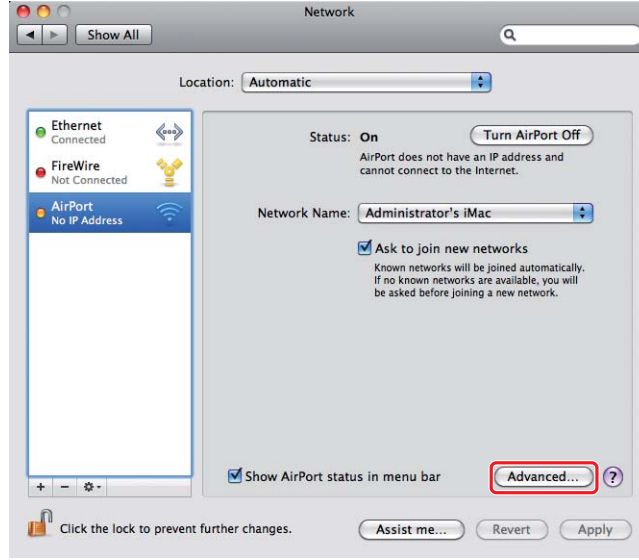
Not:

Daha sonra kullanım için, ağ adını ve parolayı not edin.

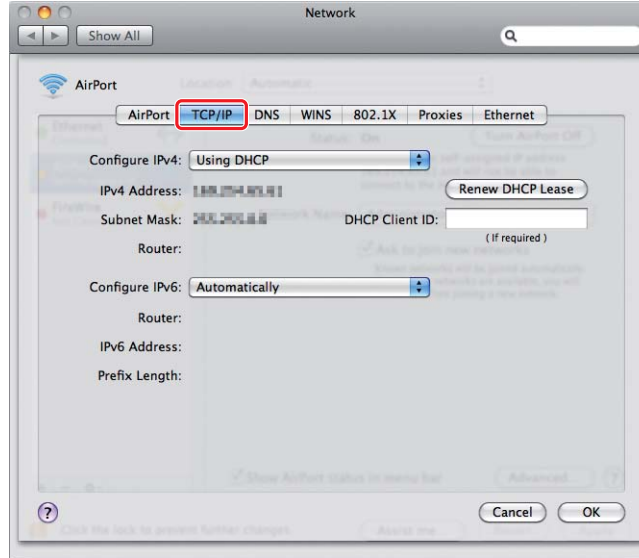
4. Bir parola girin ve ardından **OK (Tamam)**'ı tıklayın.



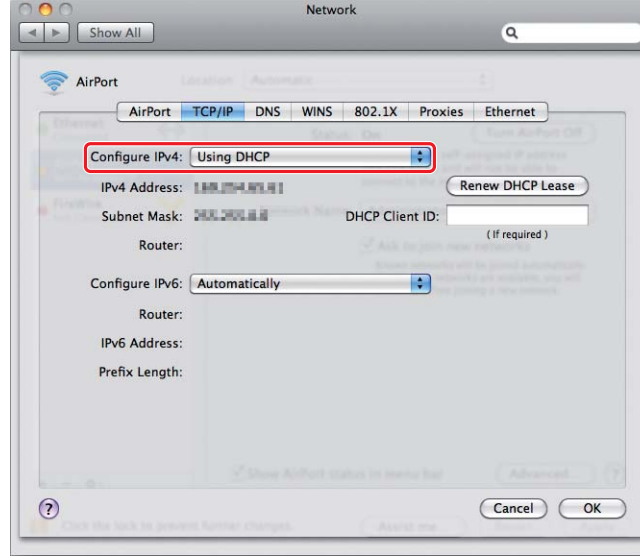
5. **Advanced (Gelişmiş)** düğmesini tıklatın.



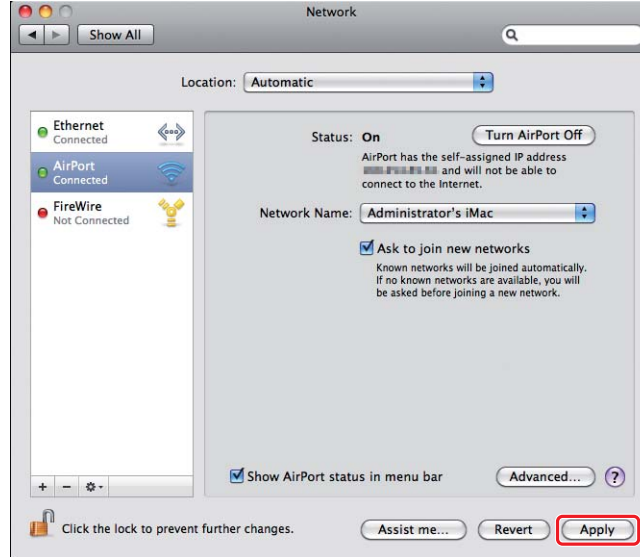
6. **TCP/IP**'yi tıklatın.



7. **Configure IPv4 (IPv4 yapılandır)** listesinden **Using DHCP (DHCP kullanımı)** öğesini seçin ve ardından **OK (Tamam)**'i tıklayın.



8. **Apply (Uygula)** düğmesini tıklayın.



9. Operatör panelinden bir System Settings (Sistem Kurulumu) sayfası yazdırın.

Daha fazla bilgi için, *Kullanım Kılavuzu*'na bakın.

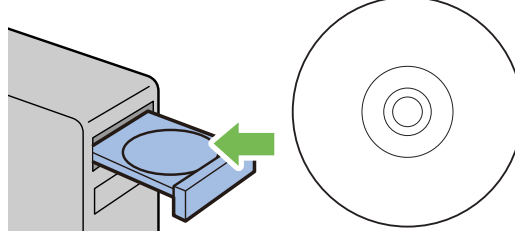
10. "Link Quality" olarak raporda "Good", "Acceptable" veya "Low" gösterildiğini onaylayın.

Not:

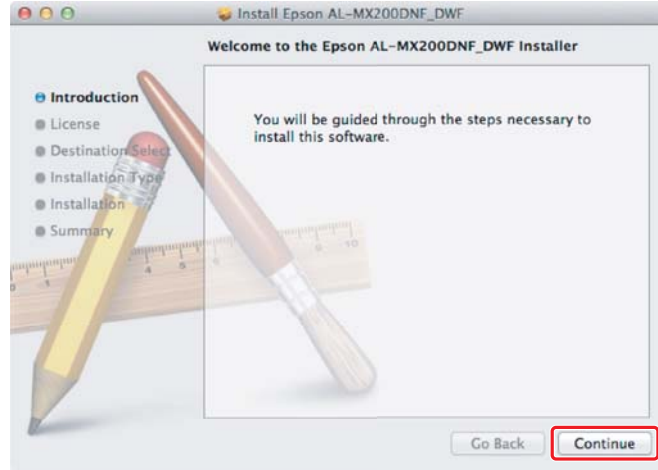
“Link Quality” olarak “No Reception” görüntüleniyorsa, kablosuz ayarlarının doğru şekilde yapılandırıldığını kontrol edin.

Bilgisayarlara Yazdırma Sürücülerinin Yüklenmesi

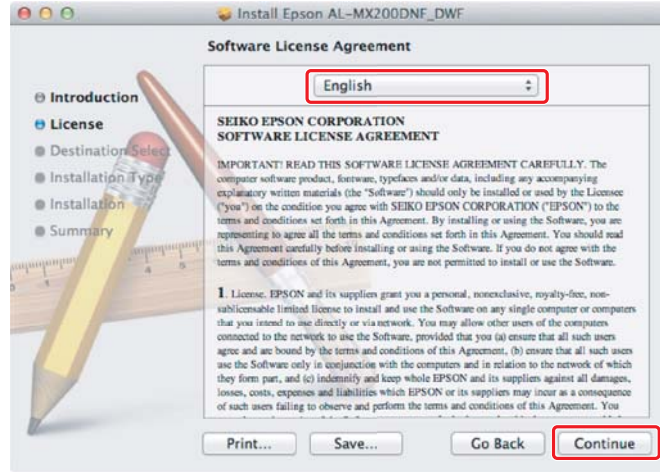
1. Software Disc'i yerleştirin.



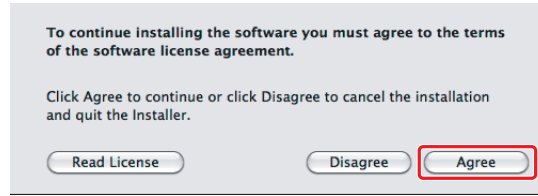
2. Yüklemek istediğiniz yazılımı kuracak yürütülebilir dosyayı çift tıklatın.
3. **Continue (Devam)** düğmesini tıklatın.



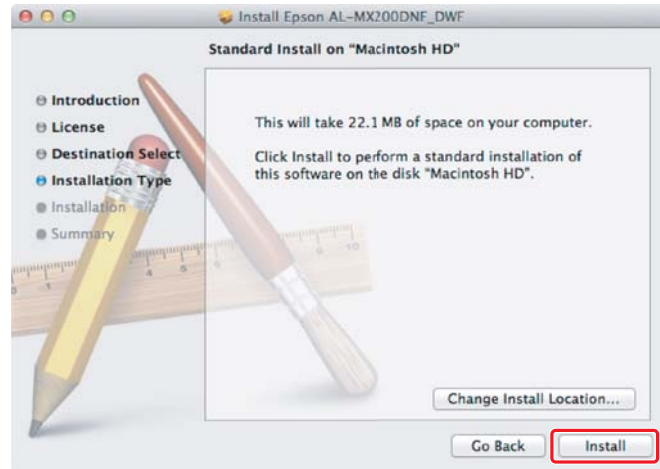
4. Bir dil seçin ve **Continue (Devam)** düğmesini tıklatın.



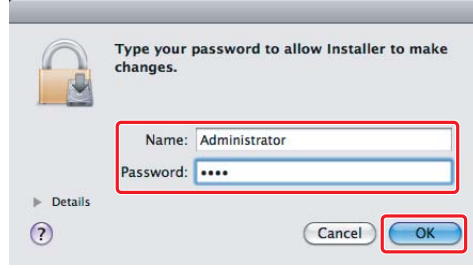
5. Yazılım lisans sözleşmesinin koşullarını kabul ediyorsanız, **Agree (Kabul Ediyorum)** düğmesini tıklatın.



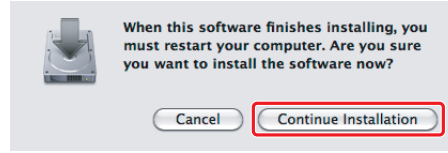
6. **Install (Yükle)** düğmesini tıklatın.



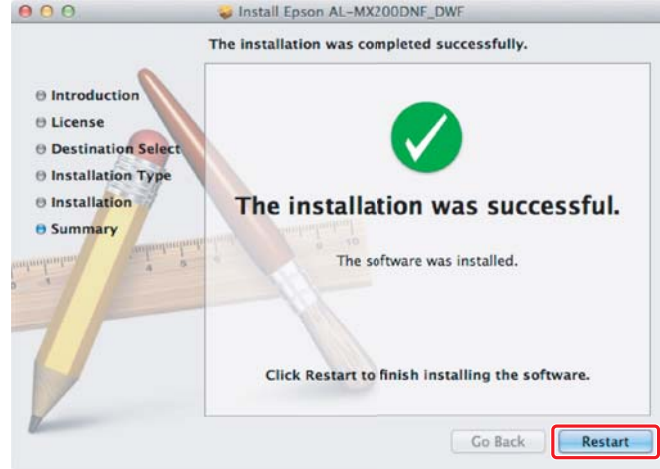
7. Yöneticinin adını ve parolasını girin ve **OK (Tamam)**'ı tıklayın.



8. **Continue Installation (Yüklemeye Devam Et)** düğmesini tıklayın.



9. **Restart (Yeniden Başlat)**'ı tıklayın.

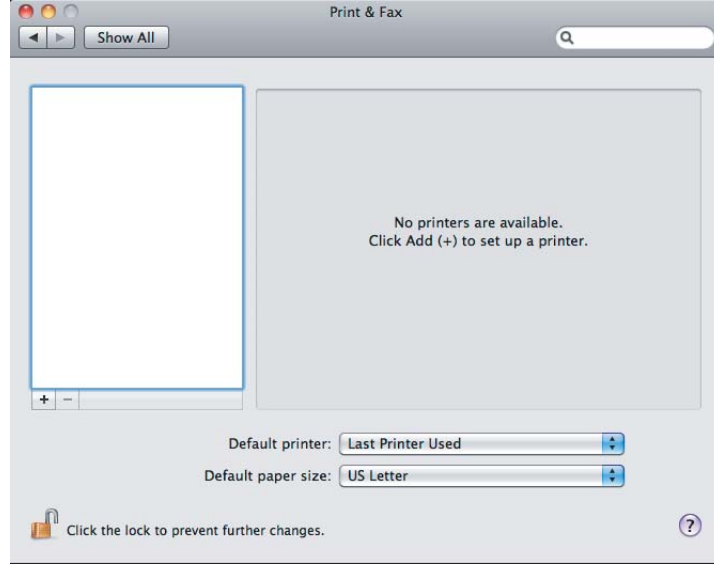


Bir Yazıcı Ekleme

Not:

Bilgisayarımızın ağa bağlı olduğunu onaylayın.

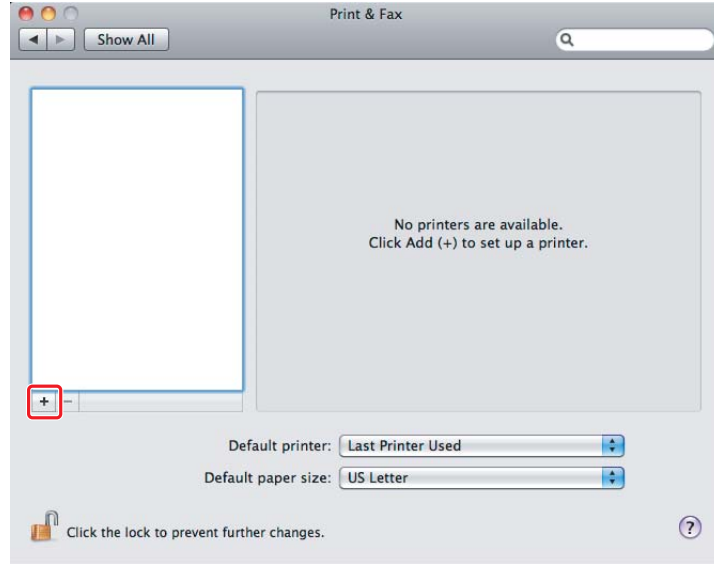
1. **Print & Fax (Yazdır ve Faks)** (Mac OS X 10.7 için **Print & Scan (Yazdır ve Tara)**) sayfasını açın.



Not:

Print & Fax (Yazdır ve Faks) (Mac OS X 10.7 için **Print & Scan (Yazdır ve Tara)**) sayfasını **System Preferences (Sistem Tercihleri)** içinde bulabilirsiniz.

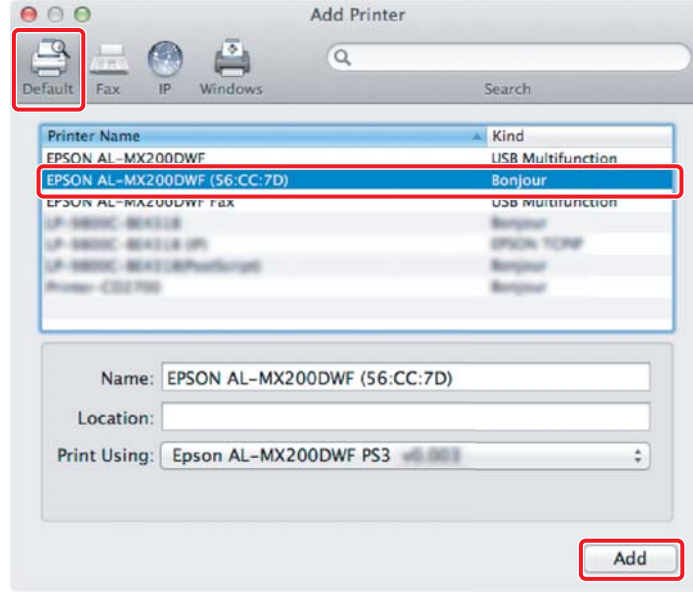
2. + düğmesini tıklayın.



3. Kullanılacak yazıcıyı seçin.

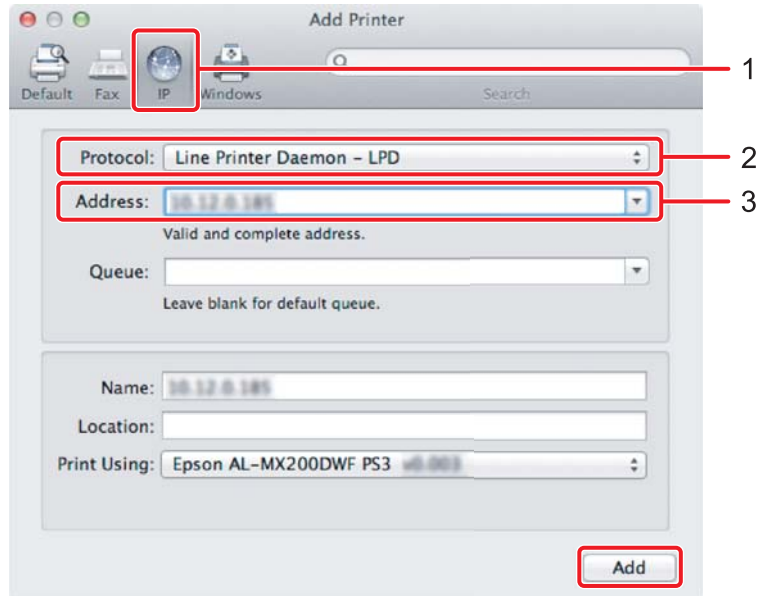
Bonjour için

Default Browser (Varsayılan Tarayıcı)'yi tıklatın, yazıcıyı seçin ve **Add (Ekle)**'yi tıklatın.



IP Printing (IP Yazdırma)

IP yazdırma ayarlarını belirtin ve **Add (Ekle)**'yi tıklatın.



1 IP düğmesini tıklatın.

2	Protocol (Protokol) için Line Printer Daemon - LPD seçeneđini seçin.
3	Yazıcının IP adresini girin.