

AL-M200/AL-MX200 PS

**PostScript Level3
Compatible Guide
d'utilisation**

Droits d'auteur et marques

La reproduction, l'enregistrement ou la diffusion de tout ou partie de ce manuel, sous quelque forme et par quelque moyen que ce soit, mécanique, photocopie, sonore ou autres, est interdit sans l'autorisation écrite préalable de Seiko Epson Corporation. Aucune responsabilité n'est assumée quant à l'utilisation des informations de ce manuel relatives aux brevets.

Aucune responsabilité n'est également assumée quant aux dommages pouvant résulter de l'utilisation des informations contenues dans ce manuel. La société Seiko Epson Corporation et ses filiales ne peuvent être tenues pour responsables des préjudices, pertes, coûts ou dépenses subis par l'acquéreur de ce produit ou par des tiers, résultant d'un accident, d'une utilisation non conforme ou abusive de l'appareil, de modifications, de réparations ou de transformations non autorisées de ce produit ou encore du non-respect (sauf aux Etats-Unis d'Amérique) des instructions d'utilisation et d'entretien recommandées par Seiko Epson Corporation.

Seiko Epson Corporation décline toute responsabilité en cas de dommages ou d'incidents pouvant survenir suite à l'utilisation d'accessoires ou de consommables autres que les produits originaux de Epson ou agréés par la société Seiko Epson Corporation.

Apple®, Bonjour®, ColorSync®, Macintosh® et Mac OS® sont des marques commerciales de Apple, Inc. aux Etats-Unis et/ou dans d'autres pays.

Microsoft®, Windows Vista®, Windows® et Windows Server® sont des marques commerciales de Microsoft Corporation aux Etats-Unis et/ou dans d'autres pays.

EPSON est une marque déposée de Seiko Epson Corporation.

Remarque générale : tous les autres noms de produits mentionnés dans ce manuel ne le sont que dans un but d'identification et peuvent être des marques de leurs propriétaires respectifs. Epson décline tout droit sur ces marques.

Copyright © 2012 Seiko Epson Corporation. All rights reserved.

Table des matières

Chapitre 1 *Vue d'ensemble*

Noms de fichier PPD correspondant aux pilotes d'imprimante.	4
Noms de l'imprimante / Noms de fichier PPD pour Windows.	4
Noms de l'imprimante / Noms de fichier PPD pour Macintosh.	4
Logiciels disponibles et systèmes d'exploitation pris en charge.	4
Pour Windows.	4
Pour Macintosh.	5
Pilote d'imprimante Compatible avec PostScript niveau 3.	5

Chapitre 2 *Installation des pilotes d'imprimante sur les ordinateurs Windows*

Software Disc fourni.	6
Configuration matérielle/logicielle requise.	6
Système informatique.	7
Logiciels de base.	7
Installation du pilote d'imprimante.	7
Utilisation de l'utilitaire « Easy Install Navi ».	8
Utilisation de Add Printer Wizard (Assistant Ajout d'imprimante).	10
Utilisation du port USB.	18

Chapitre 3 *Installation des pilotes d'imprimante sur les ordinateurs Macintosh*

Software Disc fourni.	21
Configuration matérielle/logicielle requise.	21
Installation du pilote d'imprimante.	21
Procédure d'installation (Mac OS X 10.5-10.7).	22
Ajout d'une imprimante (Mac OS X 10.5-10.7).	24

Index

Chapitre 1

Vue d'ensemble

Noms de fichier PPD correspondant aux pilotes d'imprimante

Noms de fichier PPD correspondant aux noms d'imprimante comme suit.

Noms de l'imprimante / Noms de fichier PPD pour Windows

Modèle utilisé	Nom de fichier PPD	Nom de l'imprimante
AL-M200DN	seapn1m.ppd	EPSON AL-M200DN PS3
AL-M200DW	seapn1m.ppd	EPSON AL-M200DW PS3
AL-MX200DNF	seapn2m.ppd	EPSON AL-MX200DNF PS3
AL-MX200DWF	seapn2m.ppd	EPSON AL-MX200DWF PS3

Noms de l'imprimante / Noms de fichier PPD pour Macintosh

Modèle utilisé	Nom de fichier PPD	Nom de l'imprimante
AL-M200DN	EPSON AL-M200DN PS3	EPSON AL-M200DN
AL-M200DW	EPSON AL-M200DW PS3	EPSON AL-M200DW
AL-MX200DNF	EPSON AL-MX200DNF PS3	EPSON AL-MX200DNF
AL-MX200DWF	EPSON AL-MX200DWF PS3	EPSON AL-MX200DWF

Logiciels disponibles et systèmes d'exploitation pris en charge

Pour Windows

Le logiciel d'installation, le fichier PPD et le pilote d'imprimante Compatible avec PostScript niveau 3 pour Windows sont fournis.

Systèmes d'exploitation pris en charge

- Windows XP
- Windows XP (64 bits)
- Windows Server 2003
- Windows Server 2003 (64 bits)
- Windows Vista
- Windows Vista (64 bits)
- Windows Server 2008
- Windows Server 2008 (64 bits)
- Windows Server 2008 R2
- Windows 7
- Windows 7 (64 bits)

Pour Macintosh

Un ensemble complet de fichiers d'installation est fourni.

Systèmes d'exploitation pris en charge

Mac OS X 10.5.8 - 10.6, 10.7

Pilote d'imprimante Compatible avec PostScript niveau 3

Ce pilote d'imprimante prend en charge 80 polices de caractères et l'impression Compatible avec PostScript niveau 3 dans ce produit.

Chapitre 2

Installation des pilotes d'imprimante sur les ordinateurs Windows

Software Disc fourni

Le Software Disc fourni avec le produit comprend les éléments suivants.

Remarque :

Le Software Disc prend en charge Windows XP, Windows Server 2003, Windows Vista, Windows Server 2008, Windows 7 et Windows Server 2008 R2.

Dossier **PS** dans le dossier **Drivers**

Contient les fichiers PPD et de plug-in, ainsi que le fichier inf, nécessaires à l'installation du pilote d'imprimante.

Dossier [x32] dans le dossier [Win_7VistaXP] : prend en charge les systèmes d'exploitation version 32 bits.

Dossier [x64] dans le dossier [Win_7VistaXP] : prend en charge les systèmes d'exploitation version 64 bits.

Dossier **SetupAssistance**

Contient le logiciel d'installation (Easy Install Navi) à utiliser sous Windows.

Dossier **User_Guide**

Contient le *Guide d'utilisation*, le *Guide d'installation du réseau sans fil* et le *Software Installation Guide* au format PDF.

Configuration matérielle/logicielle requise

La configuration requise pour le pilote d'imprimante Windows est décrite ci-après.

Systeme informatique

Ordinateur personnel exécutant Windows XP/Windows Server 2003/Windows Vista/Windows 7/
Windows Server 2008/Windows Server 2008 R2

Logiciels de base

- Windows XP
- Windows XP (64 bits)
- Windows Server 2003
- Windows Server 2003 (64 bits)
- Windows Vista
- Windows Vista (64 bits)
- Windows Server 2008
- Windows Server 2008 (64 bits)
- Windows Server 2008 R2
- Windows 7
- Windows 7 (64 bits)

Installation du pilote d'imprimante

En installant le pilote d'imprimante par l'intermédiaire de « Add Printer Wizard (Assistant Ajout d'imprimante) » de Windows or de l'utilitaire Easy Install Navi fourni sur le Software Disc, vous ajoutez les fonctions du produit à votre pilote Compatible avec PostScript niveau 3. Pour installer le pilote d'imprimante, trois méthodes sont proposées ci-dessous :

- Utilisation de l'utilitaire « Easy Install Navi »

Utilisez l'utilitaire « Easy Install Navi » pour installer le pilote d'imprimante et l'imprimante. Reliez directement l'imprimante à installer à l'ordinateur à l'aide d'un câble USB ou spécifiez une imprimante à installer depuis le réseau TCP/IP.

Pour la méthode d'installation, voir la section « Utilisation de l'utilitaire « Easy Install Navi » » à la page 8.

- ❑ Utilisation de « Add Printer Wizard (Assistant Ajout d'imprimante) » de l'ordinateur Windows

Utilisez « Add Printer Wizard (Assistant Ajout d'imprimante) » pour installer le pilote d'imprimante et l'imprimante.

Pour la méthode d'installation, voir la section « Utilisation de Add Printer Wizard (Assistant Ajout d'imprimante) » à la page 10.

- ❑ Utilisation du port USB

Reliez directement l'imprimante à l'ordinateur à l'aide d'un câble USB pour installer le pilote d'imprimante et l'imprimante.

Pour la méthode d'installation, voir la section « Utilisation du port USB » à la page 18.

Utilisation de l'utilitaire « Easy Install Navi »

Cette section décrit comment démarrer l'utilitaire « Easy Install Navi » et ajouter des imprimantes aux ordinateurs en suivant la procédure ci-après.

Cette section utilise Windows 7 en guise d'exemple pour décrire comment installer le pilote d'imprimante.

Remarque :

Pour annuler l'installation du pilote d'imprimante pendant l'installation, cliquez sur [Cancel (Annuler)] dans la boîte de dialogue. Vous pouvez aussi cliquer sur [Back (Précédent)] pour supprimer les paramètres dans cette boîte de dialogue et revenir à la boîte de dialogue précédente.

Installation à l'aide d'un câble USB

1. Démarrez Windows 7.

Remarque :

Vérifiez que vous êtes connecté en tant qu'administrateur.

2. Insérez le Software Disc dans le lecteur de CD-ROM.

La fenêtre [Install Navi] s'affiche.

Remarque :

Si la boîte de dialogue [AutoPlay (Lecture automatique)] s'affiche, cliquez sur [Run setup.exe] pour démarrer Install Navi.

3. Cliquez sur [Easy Install]. Le [SOFTWARE LICENSE AGREEMENT (CONTRAT DE LICENCE DU LOGICIEL)] s'affiche.
4. Si vous acceptez les dispositions du SOFTWARE LICENSE AGREEMENT (CONTRAT DE LICENCE DU LOGICIEL), sélectionnez Agree (Accepter) puis cliquez sur Next (Suivant). [Easy Install Navi] démarre.
5. Cliquez sur [Installing Drivers and Software (Installation des pilotes et du logiciel)].
6. Sélectionnez [Personal Installation (Installation personnelle)] puis cliquez sur [Next (Suivant)].

L'installation commence, puis la boîte de dialogue [Connect printer to your computer (Connecter l'imprimante à votre ordinateur)] s'affiche.

7. Suivez le message à l'écran, puis cliquez sur [Finish (Terminer)] pour quitter l'assistant.

L'installation du pilote d'imprimante est terminée.

Installation sur un réseau TCP/IP

1. Démarrez Windows 7.

Remarque :

Vérifiez que vous êtes connecté en tant qu'administrateur.

2. Insérez le Software Disc dans le lecteur de CD-ROM.

La fenêtre [Install Navi] s'affiche.

Remarque :

Si la boîte de dialogue [AutoPlay (Lecture automatique)] s'affiche, cliquez sur [Run setup.exe] pour démarrer l'utilitaire Install Navi.

3. Cliquez sur [Easy Install]. Le [SOFTWARE LICENSE AGREEMENT (CONTRAT DE LICENCE DU LOGICIEL)] s'affiche.
4. Si vous acceptez les dispositions du SOFTWARE LICENSE AGREEMENT (CONTRAT DE LICENCE DU LOGICIEL), sélectionnez Agree (Accepter) puis cliquez sur Next (Suivant). [Easy Install Navi] démarre.

5. Cliquez sur [Installing Drivers and Software (Installation des pilotes et du logiciel)].
6. Sélectionnez [Network Installation (Installation en réseau)] puis cliquez sur [Next (Suivant)].

Les imprimantes connectées à LPD et TCP/IP au sein du même sous-réseau figurent sur [Select Printer (Sélectionner l'imprimante)].
7. Vérifiez si l'imprimante à installer figure sur [Select Printer (Sélectionner l'imprimante)], puis cliquez sur [Next (Suivant)].

Remarque :

Si l'imprimante à installer ne figure pas sur [Select Printer (Sélectionner l'imprimante)], suivez l'une des étapes ci-dessous :

- Cliquez sur [Refresh (Rafraîchir)] pour actualiser les informations.
 - Cliquez sur [Add Printer (Ajouter une imprimante)], puis saisissez manuellement les détails de l'imprimante.
8. Vérifiez que la case [Install PS printer driver (Installer le pilote PS)] est cochée et sélectionnez les autres éléments requis sous [Enter Printer Settings (Entrez les paramètres de l'imprimante.)], puis cliquez sur [Next (Suivant)].
 9. Sélectionnez le logiciel à installer, puis cliquez sur [Install (Installer)].

L'installation commence, puis la boîte de dialogue [InstallShield Wizard Complete (L'assistant InstallShield a terminé)] s'affiche.
 10. Sélectionnez s'il faut redémarrer l'ordinateur puis cliquez sur [Finish (Terminer)] pour quitter l'assistant.

L'installation du pilote d'imprimante est terminée.

Utilisation de Add Printer Wizard (Assistant Ajout d'imprimante)

Pour Windows XP/Windows Server 2003

Cette section présente la procédure d'installation pour Windows XP et Windows Server 2003. Dans ce manuel, Windows XP est utilisé en guise d'exemple.

Remarque :

Pour annuler l'installation du pilote d'imprimante pendant l'installation, cliquez sur [Cancel (Annuler)] dans la boîte de dialogue. Vous pouvez aussi cliquer sur [Back (Précédent)] pour supprimer les paramètres dans cette boîte de dialogue et revenir à la boîte de dialogue précédente.

1. Démarrez Windows XP.

Remarque :

Connectez-vous en tant qu'un groupe Administrateur. Reportez-vous à la documentation de Windows XP pour plus d'informations sur le groupe Administrateur.

2. Cliquez sur le menu [start (démarrer)], puis sur [Printers and Faxes (Imprimantes et télécopieurs)].

Remarque :

Sous Windows Server 2003, sélectionnez [Printers and Faxes (Imprimantes et télécopieurs)] dans le menu [Start (Démarrer)].

3. Dans la fenêtre [Printers and Faxes (Imprimantes et télécopieurs)], cliquez sur [Add a printer (Ajouter une imprimante)].

Remarque :

Sous Windows Server 2003, sélectionnez [Add a printer (Ajouter une imprimante)] dans [Printer Tasks (Tâches d'impression)].

4. Cliquez sur [Next (Suivant)].
5. Sélectionnez le mode de connexion de l'imprimante à l'ordinateur, puis cliquez sur [Next (Suivant)].

Sélectionnez [Local printer attached to this computer (Imprimante locale connectée à cet ordinateur)] si l'imprimante est connectée directement à l'ordinateur ou au réseau dans un environnement TCP/IP (LPD). Sinon, sélectionnez [A network printer, or a printer attached to another computer (Une imprimante réseau ou une imprimante connectée à un autre ordinateur)]. Voici un exemple d'imprimante locale.

Remarque :

- Lorsque vous sélectionnez [Local printer attached to this computer (Imprimante locale connectée à cet ordinateur)], décochez la case [Automatically detect and install my Plug and Play printer (Détection et installation automatique de l'imprimante Plug-and-Play)].

- ❑ *Spécifiez l'imprimante cible dans la boîte de dialogue [Specify a Printer (Spécifiez une imprimante)] si vous avez sélectionné [A network printer, or a printer attached to another computer (Une imprimante réseau ou une imprimante connectée à un autre ordinateur)].*

6. Sélectionnez le port que vous utilisez, puis cliquez sur [Next (Suivant)].

Lorsque l'imprimante est connectée dans un environnement TCP/IP (LPD) :

- 1) Cliquez sur [Create a new port (Créer un nouveau port)].
- 2) Sélectionnez [Standard TCP/IP Port (Port TCP/IP standard)] sur la liste [Type of port (Type de port)], puis cliquez sur [Next (Suivant)].
- 3) Cliquez sur [Next (Suivant)].
- 4) Saisissez l'adresse IP de l'imprimante sous Printer Name or IP Address (Nom d'imprimante ou adresse IP), puis cliquez sur [Next (Suivant)].
- 5) Cliquez sur [Finish (Terminer)] dans la boîte de dialogue qui s'affiche.

Si vous utilisez un port USB :

Si vous utilisez un port USB, sélectionnez [LPT1] ici. Une fois l'installation du pilote d'imprimante terminée, définissez le port USB.

Reportez-vous à la section « Utilisation du port USB » à la page 18 pour configurer le port USB.

Un écran permettant de sélectionner le modèle et le fabricant de l'imprimante s'affiche.

7. Insérez le Software Disc dans le lecteur de CD-ROM.
8. Cliquez sur [Have Disk].
9. Pour les éditions 32 bits de Windows, saisissez « Drive Name:\Drivers\PS\Win_7VistaXP \x32\English » dans la zone [Copy manufacturer's files from (Copier les fichiers du fabricant à partir de)], puis cliquez sur [OK].

Pour les éditions 32 bits de Windows, saisissez « Drive Name:\Drivers\PS\Win_7VistaXP \x64\English » dans la zone [Copy manufacturer's files from (Copier les fichiers du fabricant à partir de)], puis cliquez sur [OK].

Remarque :

Cliquez sur [Browse (Parcourir)] pour spécifier un dossier du Software Disc.

10. Sélectionnez votre modèle d'imprimante sur la liste Printers (Imprimantes), puis cliquez sur [Next (Suivant)].
11. Saisissez le nom d'imprimante, puis cliquez sur [Next (Suivant)].
12. Sélectionnez [Do not share this printer (Ne pas partager cette imprimante)], puis cliquez sur [Next (Suivant)].

Remarque :

Nous vous recommandons d'installer le pilote sur chaque ordinateur en suivant la procédure correspondant au système d'exploitation.

13. Indiquez si vous voulez imprimer une page de test, puis cliquez sur [Next (Suivant)].
14. Après avoir confirmé les paramètres affichés, cliquez sur [Finish (Terminer)].

L'installation démarre.

Remarque :

Si la boîte de dialogue [Hardware Installation (Installation matérielle)] s'affiche, cliquez sur [Continue Anyway (Continuer quand même)] pour poursuivre l'installation.

15. Vérifiez que l'imprimante a été ajoutée dans la fenêtre Printers (Imprimantes).

L'installation du pilote d'imprimante est terminée. Retirez le Software Disc du lecteur.

Rangez le Software Disc dans un endroit sûr.

Pour Windows Vista/Windows Server 2008

Cette section présente la procédure d'installation pour Windows Vista et Windows Server 2008. Dans ce manuel, Windows Vista est utilisé en guise d'exemple.

Remarque :

Pour annuler l'installation du pilote d'imprimante pendant l'installation, cliquez sur [Cancel (Annuler)] dans la boîte de dialogue. Vous pouvez aussi cliquer sur [Back (Précédent)] pour supprimer les paramètres dans cette boîte de dialogue et revenir à la boîte de dialogue précédente.

1. Démarrez Windows Vista.

Remarque :

Vérifiez que vous êtes connecté en tant qu'administrateur.

2. Dans le menu [Start (Démarrer)], sélectionnez [Control Panel (Panneau de configuration)].
3. Sélectionnez [Printers (Imprimantes)] sous [Hardware and Sound (Matériel et audio)]
4. Sélectionnez [Add a printer (Ajouter une imprimante)].
5. Si l'imprimante est connectée directement à votre ordinateur ou au réseau dans un environnement TCP/IP (LPD), sélectionnez [Add a local printer (Ajouter une imprimante locale)]. Sinon, sélectionnez [Add a network, wireless or Bluetooth printer (Ajouter une imprimante réseau, sans fil ou Bluetooth)].

Après avoir sélectionné la méthode de connexion, cliquez sur [Next (Suivant)].

6. Sélectionnez le port que vous utilisez, puis cliquez sur [Next (Suivant)].

Lorsque l'imprimante est connectée dans un environnement TCP/IP (LPD) :

- 1) Sélectionnez [Create a new port (Créer un nouveau port)].
- 2) Sélectionnez [Standard TCP/IP Port (Port TCP/IP standard)] sur la liste [Type of port (Type de port)], puis cliquez sur [Next (Suivant)].
- 3) Saisissez l'adresse IP de l'imprimante sous [Hostname or IP address (Nom d'hôte ou adresse IP)], puis cliquez sur [Next (Suivant)].
- 4) Lorsque le message «Additional Port Information Required (Informations de port supplémentaires requises)» s'affiche, sélectionnez le nom de la série du modèle utilisé avec [Standard] comme [Device Type (Type de périphérique)].
- 5) Cliquez sur [Finish (Terminer)] dans la boîte de dialogue qui s'affiche.

Si vous utilisez un port USB :

Si vous utilisez un port USB, sélectionnez [LPT1] ici. Une fois l'installation du pilote d'imprimante terminée, définissez le port USB.

Reportez-vous à la section « Utilisation du port USB » à la page 18 pour configurer le port USB.

Un écran permettant de sélectionner le modèle et le fabricant de l'imprimante s'affiche.

7. Insérez le Software Disc dans le lecteur de CD-ROM.
8. Cliquez sur [Have Disk (Disque fourni)].

9. Pour les éditions 32 bits de Windows, saisissez « Drive Name:\Drivers\PS\Win_7VistaXP\x32\English » dans la zone [Copy manufacturer's files from (Copier les fichiers du fabricant à partir de)], puis cliquez sur [OK].

Pour les éditions 32 bits de Windows, saisissez « Drive Name:\Drivers\PS\Win_7VistaXP\x64\English » dans la zone [Copy manufacturer's files from (Copier les fichiers du fabricant à partir de)], puis cliquez sur [OK].

Remarque :

Cliquez sur [Browse (Parcourir)] pour spécifier un dossier du Software Disc.

10. Sélectionnez votre modèle d'imprimante sur la liste Printers (Imprimantes), puis cliquez sur [Next (Suivant)].
11. Saisissez le nom d'imprimante, puis cliquez sur [Next (Suivant)].
12. Sélectionnez [Do not share this printer (Ne pas partager cette imprimante)], puis cliquez sur [Next (Suivant)].

Remarque :

Nous vous recommandons d'installer le pilote sur chaque ordinateur en suivant la procédure correspondant au système d'exploitation.

13. Indiquez si vous voulez imprimer une page de test, puis cliquez sur [Next (Suivant)].
14. Après avoir confirmé les paramètres affichés, cliquez sur [Finish (Terminer)].

Remarque :

Si la boîte de dialogue [Digital Signature Not Found (Signature numérique introuvable)] s'affiche, cliquez sur [Yes (Oui)] pour continuer l'installation. L'installation démarre.

15. Vérifiez que l'imprimante a été ajoutée dans la fenêtre Printers (Imprimantes).

L'installation du pilote d'imprimante est terminée. Retirez le Software Disc du lecteur.

Rangez le Software Disc dans un endroit sûr.

Sous Windows 7/Windows Server 2008 R2

Cette section présente la procédure d'installation pour Windows 7 et Windows Server 2008 R2. Dans ce manuel, Windows 7 est utilisé en guise d'exemple.

Remarque :

Pour annuler l'installation du pilote d'imprimante pendant l'installation, cliquez sur [Cancel (Annuler)] dans la boîte de dialogue. Vous pouvez aussi cliquer sur [Back (Précédent)] pour supprimer les paramètres dans cette boîte de dialogue et revenir à la boîte de dialogue précédente.

1. Démarrez Windows 7.

Remarque :

Vérifiez que vous êtes connecté en tant qu'administrateur.

2. Cliquez sur le menu [Start (Démarrer)], puis sélectionnez [Devices and Printers (Périphériques et imprimantes)].
3. Dans la fenêtre [Devices and Printers (Périphériques et imprimantes)], sélectionnez [Add a printer (Ajouter une imprimante)].
4. Sélectionnez le mode de connexion de l'imprimante à l'ordinateur.

Si l'imprimante est connectée directement à votre ordinateur ou au réseau dans un environnement TCP/IP (LPD), sélectionnez [Add a local printer (Ajouter une imprimante locale)].

5. Sélectionnez le port que vous utilisez, puis cliquez sur [Next (Suivant)].

Lorsque l'imprimante est connectée dans un environnement TCP/IP (LPD) :

- 1) Sélectionnez [Create a new port (Créer un nouveau port)].
 - 2) Sélectionnez [Standard TCP/IP Port (Port TCP/IP standard)] sur la liste [Type of port (Type de port)], puis cliquez sur [Next (Suivant)].
 - 3) Saisissez l'adresse IP de l'imprimante sous [Hostname or IP address (Nom d'hôte ou adresse IP)], puis cliquez sur [Next (Suivant)].
 - 4) Lorsque le message [Additional Port Information Required (Informations de port supplémentaires requises)] s'affiche, sélectionnez le nom de la série du modèle utilisé avec [Standard] comme [Device Type (Type de périphérique)], puis cliquez sur [Next (Suivant)].
 - 5) Cliquez sur [Finish (Terminer)] dans la boîte de dialogue qui s'affiche.
6. Insérez le Software Disc dans le lecteur de CD-ROM.

7. Cliquez sur [Have Disk (Disque fourni)].
8. Pour les éditions 32 bits de Windows, saisissez « Drive Name:\Drivers\PS\Win_7VistaXP\x32\English » dans la zone [Copy manufacturer's files from (Copier les fichiers du fabricant à partir de)], puis cliquez sur [OK].

Pour les éditions 32 bits de Windows, saisissez « Drive Name:\Drivers\PS\Win_7VistaXP\x64\English » dans la zone [Copy manufacturer's files from (Copier les fichiers du fabricant à partir de)], puis cliquez sur [OK].

Remarque :

Cliquez sur [Browse (Parcourir)] pour spécifier un dossier du Software Disc.

9. Sélectionnez votre modèle d'imprimante sur la liste Printers (Imprimantes), puis cliquez sur [Next (Suivant)].
10. Saisissez le nom d'imprimante, puis cliquez sur [Next (Suivant)].
11. Sélectionnez [Do not share this printer (Ne pas partager cette imprimante)], puis cliquez sur [Next (Suivant)].

Remarque :

Nous vous recommandons d'installer le pilote sur chaque ordinateur en suivant la procédure correspondant au système d'exploitation.

12. Indiquez si vous voulez imprimer une page de test.
13. Après avoir confirmé les paramètres affichés, cliquez sur [Finish (Terminer)].

L'installation démarre.

Remarque :

Si la boîte de dialogue [User Account Control (Contrôle de compte d'utilisateur)] s'affiche, cliquez sur [Yes (Oui)] pour poursuivre l'installation.

14. Vérifiez que l'imprimante a été ajoutée dans la fenêtre Printers (Imprimantes).

L'installation du pilote d'imprimante est terminée. Retirez le Software Disc du lecteur.

Rangez le Software Disc dans un endroit sûr.

Utilisation du port USB

Cette section explique comment utiliser le port USB standard du système d'exploitation pour l'impression avec des ordinateurs Windows XP, Windows Server 2003, Windows Vista, Windows 7, Windows Server 2008 ou Windows Server 2008 R2.

Sous Windows XP, Windows Server 2003/2008 ou Windows Vista

Cette section utilise Windows XP en guise d'exemple pour décrire comment installer le pilote d'imprimante.

1. Insérez le câble USB dans le connecteur d'interface USB de l'imprimante.
2. Insérez l'autre fiche du câble USB dans le connecteur d'interface USB de l'ordinateur.
3. Mettez l'imprimante sous tension.

La boîte de dialogue [Found New Hardware Wizard (Assistant Matériel détecté)] s'affiche.

4. Sélectionnez [No, not this time (Non, pas cette fois)], puis cliquez sur [Next (Suivant)].
5. Sélectionnez [Install from a list or specific location (Advanced) (Installer à partir d'une liste ou d'un emplacement spécifié (utilisateurs expérimentés))], puis cliquez sur [Next (Suivant)].
6. Sélectionnez [Search for the best driver in these locations (Rechercher le meilleur pilote dans ces emplacements)].
7. Sélectionnez [Search removable media (floppy, CD-ROM...) (Rechercher dans les médias amovibles (disquette, CD-ROM...))], puis cliquez sur [Next (Suivant)].

Remarque :

Si la boîte de dialogue [Hardware Installation (Installation matérielle)] s'affiche, cliquez sur [Continue Anyway (Continuer quand même)] pour poursuivre l'installation.

8. Cliquez sur [Finish (Terminer)]. Le pilote d'imprimante est installé.
9. Dans le menu [start (démarrer)], sélectionnez [Printers and Faxes (Imprimantes et télécopieurs)].

La fenêtre [Printers and Faxes (Imprimantes et télécopieurs)] s'affiche.

Remarque :

Sous Windows Vista et Windows Server 2008, sélectionnez [Control Panel (Panneau de configuration)] dans le menu [Start (Démarrer)], puis sélectionnez [Hardware and Sound (Matériel et audio)] — [Printers (Imprimantes)].

10. Cliquez avec le bouton droit sur l'icône de l'imprimante que vous avez installée puis sélectionnez [Properties (Propriétés)].

La boîte de dialogue [Properties (Propriétés)] s'affiche.

11. Vérifiez que le port USB de l'imprimante en cours d'utilisation est correctement ajouté sous [Print to the following port(s) (Impression sur les ports suivants)] de l'onglet [Ports].

12. Cliquez sur [Print Test Page (Imprimer une page de test)] sous l'onglet [General (Général)].

La boîte de dialogue s'affiche pour indiquer si la page de test a été imprimée correctement ou non.

13. Vérifiez le résultat de l'impression, puis cliquez sur [OK] si la page de test a été imprimée correctement.

14. Cliquez sur [OK] dans la boîte de dialogue [Properties (Propriétés)].

La configuration des paramètres nécessaires pour utiliser l'imprimante est terminée.

Sous Windows 7, Windows Server 2008 R2

Cette section utilise Windows 7 en guise d'exemple pour décrire comment installer le pilote d'imprimante.

1. Insérez le câble USB dans le connecteur d'interface USB de l'imprimante.
2. Insérez l'autre fiche du câble USB dans le connecteur d'interface USB de l'ordinateur.

Affiche le message indiquant que le pilote n'est pas installé correctement.

3. Sous Windows 7, sélectionnez [Devices and Printers (Périphériques et imprimantes)] dans le menu [Start (Démarrer)].

La fenêtre [Devices and Printers (Périphériques et imprimantes)] s'affiche.

4. Cliquez avec le bouton droit sur l'icône de l'imprimante qui a été ajoutée à [Unspecified (Non spécifié)] dans la fenêtre [Devices and Printers (Périphériques et imprimantes)], puis sélectionnez [Properties (Propriétés)].

La boîte de dialogue [Properties (Propriétés)] s'affiche.

Remarque :

L'icône de l'imprimante avec le symbole « ! » est ajoutée dans [Printers and Faxes (Imprimantes et télécopieurs)] selon le logiciel du pilote à installer.

5. Cliquez sur l'onglet [Hardware (Matériel)] et sélectionnez l'imprimante à ajouter dans [Device Functions (Fonctions du périphérique)], puis cliquez sur le bouton [Properties (Propriétés)].
6. Cliquez sur l'onglet [General (Général)] dans la boîte de dialogue [Properties (Propriétés)], puis cliquez sur le bouton [Change settings (Modification des paramètres)].
7. Cliquez sur l'onglet [Driver (Pilote)] dans la boîte de dialogue [Properties (Propriétés)], puis cliquez sur le bouton [Update Driver (Mettre à jour le pilote)].

La fenêtre [Update Driver Software (Mettre à jour le pilote logiciel)] s'affiche.

8. Sélectionnez [Browse my computer for driver software (Rechercher un pilote sur mon ordinateur)].
9. Cliquez sur le bouton [Browse (Parcourir)] pour sélectionner le logiciel du pilote, puis cliquez sur [Next (Suivant)]

Démarrez l'installation du logiciel du pilote. La fenêtre indique la procédure à suivre pour mener à bien l'installation.

10. Cliquez sur le bouton [Close (Fermer)].

L'icône de l'imprimante s'affiche dans [Printers and Faxes (Imprimantes et télécopieurs)] dans la fenêtre [Devices and Printers (Périphériques et imprimantes)]. Vous pouvez alors utiliser l'imprimante.

Remarque :

Si l'icône de l'imprimante avec le symbole « ! » est ajoutée dans [Printers and Faxes (Imprimantes et télécopieurs)], le symbole ! disparaît.

Chapitre 3

Installation des pilotes d'imprimante sur les ordinateurs Macintosh

Software Disc fourni

Le Software Disc fourni avec le produit comprend les éléments suivants.

- ❑ AL-M200 Software Installer.mpkg/AL-MX200 Software Installer.mpkg

Un ensemble complet de fichiers d'installation permet d'installer l'imprimante et les pilotes.

- ❑ [Dossier [Users_Guide]

Contient le *Guide d'utilisation* au format PDF.

Configuration matérielle/logicielle requise

La configuration requise pour le pilote d'imprimante Macintosh est décrite ci-après.

Système informatique

- ❑ Ordinateur Macintosh exécutant une version prise en charge du système d'exploitation Mac.

Logiciels de base

- ❑ Pour le programme d'installation des fichiers PPD et de plug-in - Mac OS X 10.5-10.7

Installation du pilote d'imprimante

Cette section explique les procédures à suivre pour ajouter des imprimantes à Mac OS X.

Avant de démarrer, vérifiez que le port sélectionné (USB ou Ethernet) correspond bien au mode de communication entre votre ordinateur et l'imprimante. Pour plus d'informations, reportez-vous à la documentation fournie avec votre imprimante.

Remarque :

Les fenêtres dans cette section utilisent AL-MX200 Series en guise d'exemple.

Procédure d'installation (Mac OS X 10.5-10.7)

Installation des pilotes, notamment le fichier PPD.

1. Démarrez votre ordinateur Macintosh.
2. Insérez le Software Disc dans le lecteur de CD-ROM.
3. Double-cliquez sur [EPSON].

La fenêtre [EPSON] s'affiche.

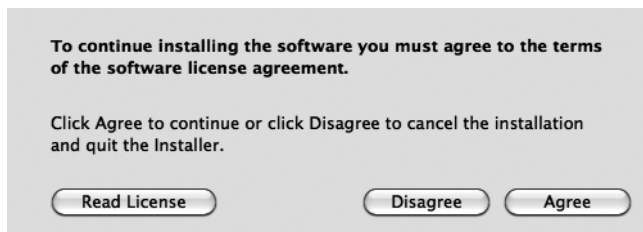
4. Double-cliquez sur [AL-M200 Software Installer] (pour AL-M200 Series) ou sur [AL-MX200DNF_DNW Software Installer] (pour AL-MX200 Series).
5. Lorsque le premier écran du programme d'installation apparaît, cliquez sur [Continue (Continuer)].

La fenêtre de licence s'affiche.

6. Lisez attentivement le contrat de licence et, si vous n'y voyez aucune objection, cliquez sur [Continue (Continuer)].



7. Cliquez sur [Agree (J'accepte)].



Remarque :

Lorsque la fenêtre de sélection de l'emplacement de l'installation s'affiche, cliquez sur [Continue (Continuer)].

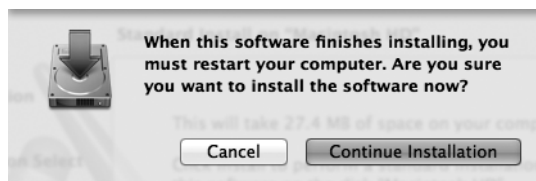
8. Vérifiez l'emplacement de l'installation, puis cliquez sur [Install (Installer)].
9. Saisissez un nom et un mot de passe d'administrateur, puis cliquez sur [OK].

Remarque :

Pour Mac OS X 10.7, cliquez sur [Install Software (Installer le logiciel)].



10. (Pour AL-MX200 Series uniquement) Lorsque l'écran de confirmation du redémarrage apparaît, cliquez sur [Continue Installation (Continuer l'installation)].



11. Lorsqu'un message s'affiche pour indiquer que l'installation est terminée, cliquez sur [Close (Fermer)] (pour AL-M200 Series) ou sur [Restart (Redémarrer)] (pour AL-MX200 Series).

L'installation est terminée.

Ajout d'une imprimante (Mac OS X 10.5-10.7)

Une fois le fichier PPD installé, définissez le fichier PPD pour le pilote d'imprimante, puis ajoutez l'imprimante.

Le pilote d'imprimante contrôle les fonctions de l'imprimante selon les informations contenues dans le fichier PPD.

En guise d'exemple, cette section décrit comment ajouter une imprimante dans Mac OS X 10.6.

1. Si vous utilisez un port USB, exécutez la procédure suivante. Dans le cas contraire, passez à l'étape 2.
 - 1) Si le câble USB est connecté, déconnectez-le temporairement.
 - 2) Assurez-vous que l'ordinateur est sous tension et que l'imprimante est hors tension.
 - 3) Connectez l'imprimante et l'ordinateur avec le câble USB.
 - 4) Mettez l'imprimante sous tension.
2. Vérifiez que le port de l'imprimante est défini sur Enable (Activer).

- Si vous utilisez l'impression IP

Définissez le port LPD sur Enable (Activer).

Remarque :

Les imprimantes figurant sur un réseau IP peuvent être détectées automatiquement. Pour activer la fonction de détection, démarrez [Bonjour].

- Si vous utilisez [USB-1 (2.0)]/[USB-2 (2.0)]

Définissez le port USB sur Enable (Activer).

Pour activer le port USB, reportez-vous à la documentation fournie avec votre imprimante. Selon le modèle que vous utilisez, il n'est peut-être pas nécessaire de spécifier le mode d'impression.

3. Démarrez [System Preferences (Préférences Système)].

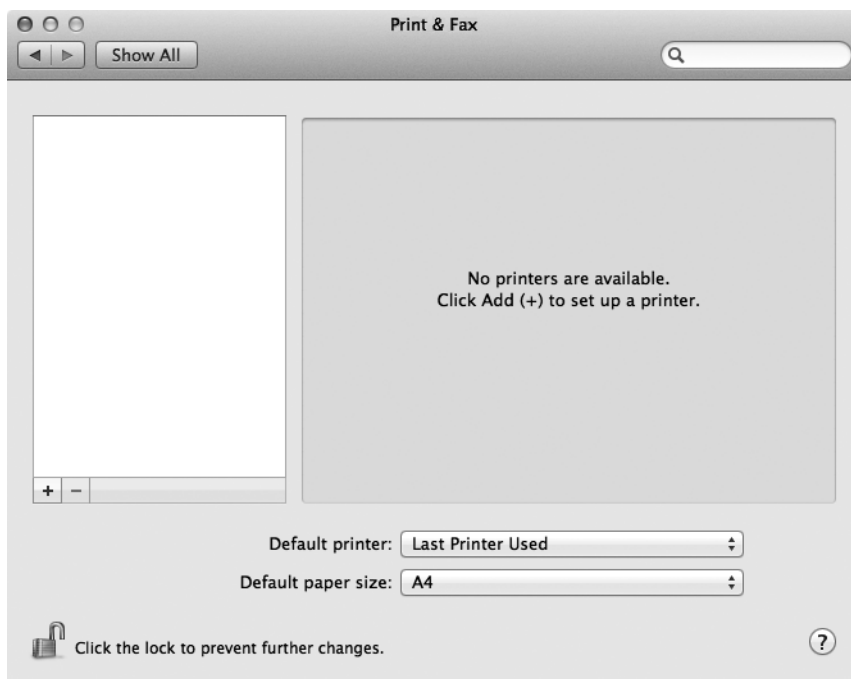
4. Cliquez sur [Print & Fax (Imprimantes et fax)].

Remarque :

Pour Mac OS X 10.7, cliquez sur [Print & Scan (Imprimer & lire)].



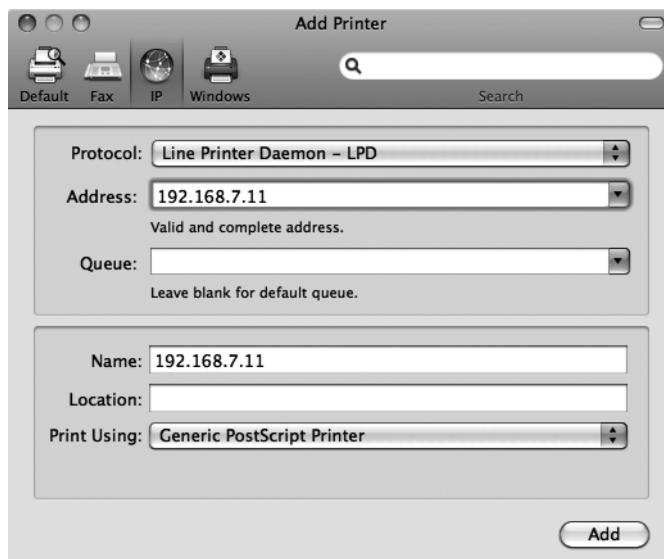
5. Cliquez sur [+].



- Sélectionnez le protocole utilisé pour connecter l'imprimante.

Si vous utilisez l'impression IP

- Sélectionnez [IP] dans le menu, puis sélectionnez le protocole [Line Printer Daemon - LPD].
- Saisissez l'adresse IP de l'imprimante que vous utilisez dans [Address (Adresse)].



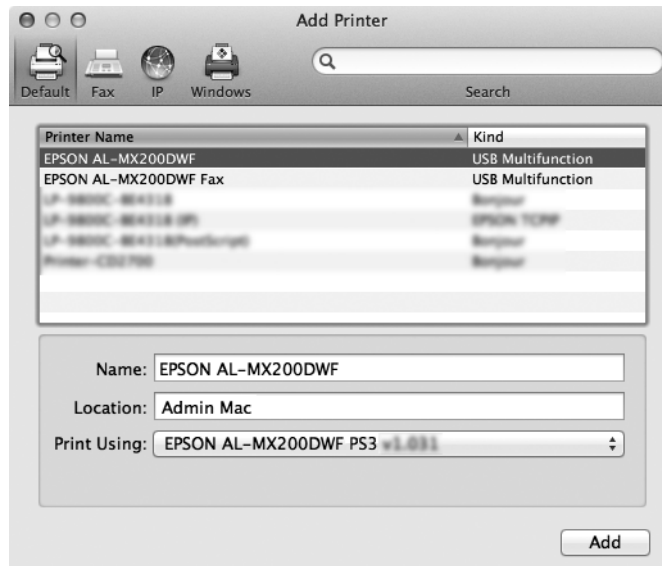
- Sélectionnez [Select Printer Software (Sélectionner un logiciel d'imprimante)] sur la liste déroulante [Print Using (Imprimer via)].
- Sélectionnez l'imprimante à utiliser puis cliquez sur [OK].
- Cliquez sur [Add (Ajouter)].

La procédure d'ajout d'une imprimante est terminée.

Si vous utilisez [USB-1 (2.0)]/[USB-2 (2.0)] ou Bonjour

- Sélectionnez [Default (Par défaut)] dans le menu.

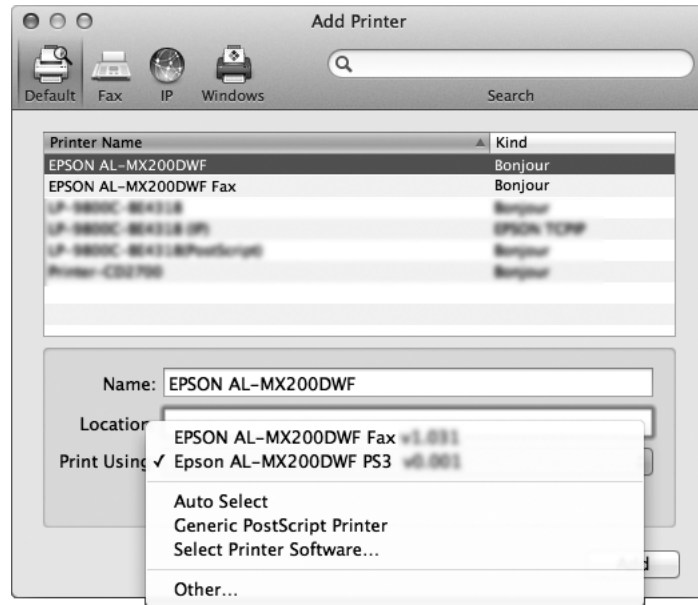
La fenêtre ci-dessous s'affiche.



Remarque :

Normalement, le pilote de l'imprimante recherchée est identifié automatiquement. Si le pilote n'est pas identifié automatiquement ou que vous désirez sélectionner le pilote manuellement, effectuez la procédure suivante (étapes a à c) ; sinon, passez à l'étape 2.

- a) Sélectionnez [Select Printer Software (Sélectionner un logiciel d'imprimante)] sur la liste déroulante [Print Using (Imprimer via)]. Une liste des pilotes installés sur l'ordinateur s'affiche.



- b) Sélectionnez le pilote à installer puis cliquez sur [OK].
- c) Appuyez sur le bouton [Add (Ajouter)]. L'imprimante est ajoutée.
- Sélectionnez l'imprimante à utiliser.
 - Cliquez sur [Add (Ajouter)].

La procédure d'ajout d'une imprimante est terminée.

Index

I

Installation du pilote d'imprimante	
Mac OS.....	21
Système d'exploitation Windows.....	7