

EN Start Here
RU Установка
UK Встановлення
KK Осы жерден бастаңыз

Important; must be observed to avoid damage to your equipment.
Важная информация, следует соблюдать во избежание повреждения оборудования.
Важлива інформація; необхідно дотримуватися, щоб уникнути пошкодження обладнання.
Маңызды; жақтық зақымдалуының алдын алу үшін ұстану керек.

Обладнання відповідає вимогам Технічного регламенту обмеження використання деяких небезпечних речовин в електричному та електронному обладнанні.
Информация об изготовителе
Seiko Epson Corporation (Япония)
Юридический адрес: 4-1, Ниси-Синдзюку, 2-Чоге, Синдзюку-ку, Токио, Япония. Срок службы: 3 года

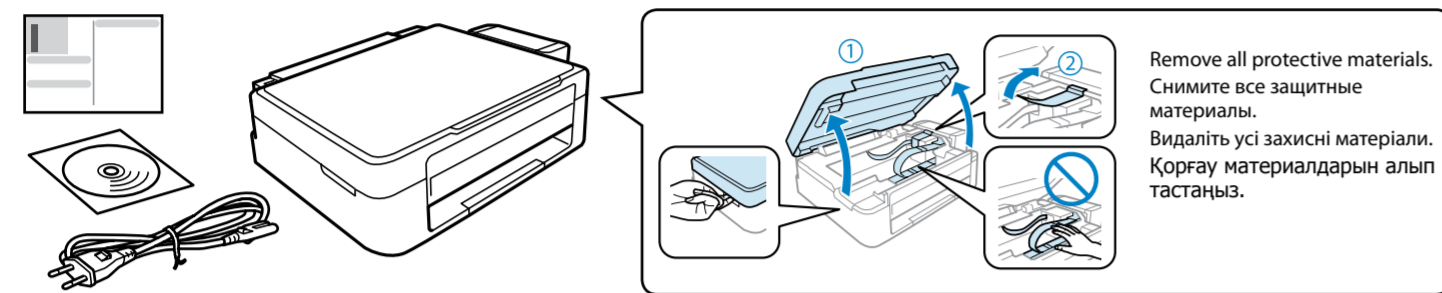


© 2012 Seiko Epson Corporation. All rights reserved. Printed in XXXXXX



Read This First/Внимание/Прочитайте спочатку/Алдымен оқыңыз
This product requires careful handling of ink. Ink may splatter when the ink tanks are filled or refilled with ink. If ink gets on your clothes or belongings, it may not come off.
Данное устройство требует аккуратного обращения с чернилами. При заполнении контейнеров принтера чернилами могут пролиться. Если чернила попадут на одежду или вещи, возможно, удалить их не удастся.
Використовуючи цей принтер, слід обережно поводитися з чорнилом. Під час першого чи повторного заповнення контейнера чорнило може розбризкатися. Якщо чорнило потрапить на одяг чи інші речі, воно може не відчиститися.
Бұл құрылғы сияны мұқият пайдалануды қажет етеді. Егер сия киіміңізге немесе заттарыңызға тисе, оны кетіру мүмкін болмауы ықтимал.

1 Unpacking/Распаковка/Розпакування/Орамды ашу



Remove all protective materials. Снимите все защитные материалы. Видальте усі захисні матеріали. Қорғау материалдарын алып тастаңыз.
Do not open the initial setup ink bottle package or the refill ink bottle package until you are ready to fill the ink tank. The ink bottle is vacuum packed to maintain its reliability.
Не открывайте упаковку бутылки с чернилами для начальной установки или упаковку бутылки с чернилами для заправки, пока не будете готовы заполнить контейнер для чернил. Вакуумная упаковка бутылки с чернилами гарантирует сохранение их качества.
Не відкривайте упаковку пляшок з чорнилом для початкової настройки або упаковку пляшок з чорнилом для повторної заправки, доки не будете готові до заправки контейнера. Упаковка пляшок з чорнилом є вакуумною для забезпечення належної якості.
Сия ыдысын толтыруға дайын болмайынша бастапқы орнатылатын сия бетелкесін немесе қайта толтырылатын сия бетелкесін ашпаңыз. Сия бетелкесі бузылауы үшін вакуумды ораман қапталған.

2 Filling Ink/Заправка чернил/Заправлення чорнила/Сия құю

Instructions for filling ink bottles, including diagrams and warnings like 'Do not pull the tubes' and 'Check position'.

3 Connecting to the Computer/Подключение к компьютеру/Підключення до комп'ютера/Компьютерге жалғау

Instructions for connecting the printer to a computer via USB, including a diagram and a warning about Firewall alerts.

10, 11, 12, 13 Charging instructions and power button usage.

Instructions for charging the printer and power button usage, including a diagram and a warning about not pulling tubes.

Instructions for connecting to Windows or Mac, including a diagram showing the installation process.

Detailed instructions for Windows and Mac users regarding software installation and updates.

- Use the ink bottles that came with your product.
Even if some ink bottles are dented, the quality and quantity of ink are guaranteed, and they can be used safely.
Epson cannot guarantee the quality or reliability of non-genuine ink.
Используйте бутылки с чернилами, входящие в комплект поставки устройства.
Даже если на некоторых бутылках с чернилами и есть вмятины, это никак не отразится на качестве и количестве чернил и ими можно спокойно пользоваться.
Компания Epson не может гарантировать качество и надежность неоригинальных чернил.
Використовуйте пляшки чорнила, що входять до комплекту постачання пристрою.
Навіть якщо деякі пляшки чорнила мають умітину, стабільну якість і кількість чорнила гарантовано, а пляшки можна безпечно використовувати.
Компанія Epson не гарантує якість і надійність чорнила інших виробників.
Өніммен келген сия бетелкелерін пайдаланыңыз.
Тіпті кейбір сия бетелкелері жаншылса да, сия сапасы мен мөлшеріне кепілдік беріп, оларды қауіпсіз пайдалануға болады.
Epson компаниясы түпнұсқа болып табылмайтын сияның сапасына немесе сенімділігіне кепілдік бермейді.
Түпнұсқа болып табылмайтын сияны пайдалану Epson компаниясының кепілдіктері қамтымайтын зақымға себеп болуы мүмкін.

Steps 3, 4, 5, 6, 7, 8: Detailed diagrams and instructions for installing ink bottles into the printer.

Steps 9, 10: Instructions for hooking the ink tank onto the printer and ensuring it is secure.

Loading Paper and Copying/Загрузка бумаги и копирование/Завантаження паперу й копіювання/Қағазды орналастыру және көшірме жасау

Steps 1-8: Diagrams and instructions for loading paper and performing a copy operation.

Instructions for paper loading capacity and a table showing capacity for Plain Paper and Bright White Ink Jet Paper.

Transporting/Транспортировка/Перевезення/Тасымалдау

Steps 1-5: Diagrams and instructions for safely transporting the printer, including securing the print head and ink tanks.

