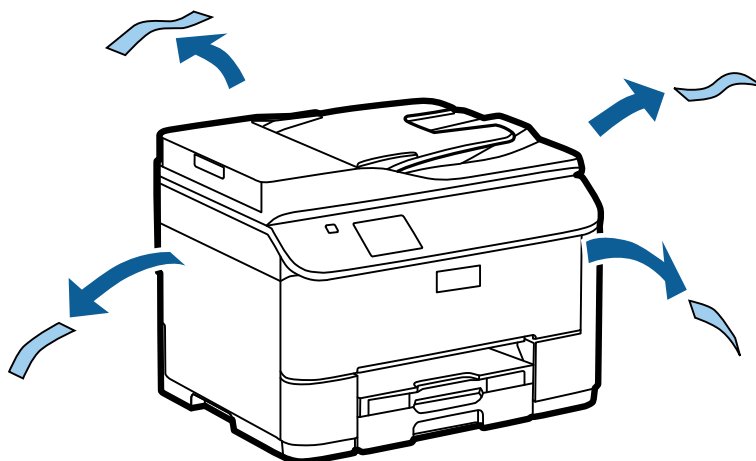

Aparatūras uzstādīšanas pamācība

Izsaīņošana

Solis 1

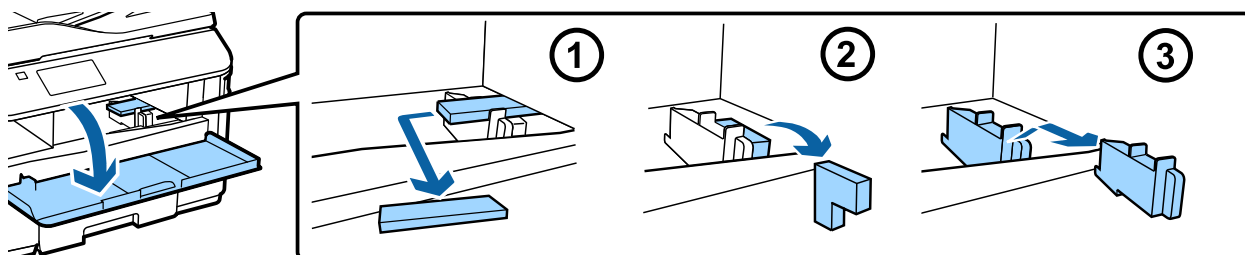
Noņemiet visus aizsargmateriālus.



Šajā rokasgrāmatā ietvertajos attēlos ir parādīts līdzīgs modelis. Kaut arī tie var atšķirties no jūsu modeļa, darbības metode ir tāda pati.

Solis 2

Noņemiet visus aizsargmateriālus.

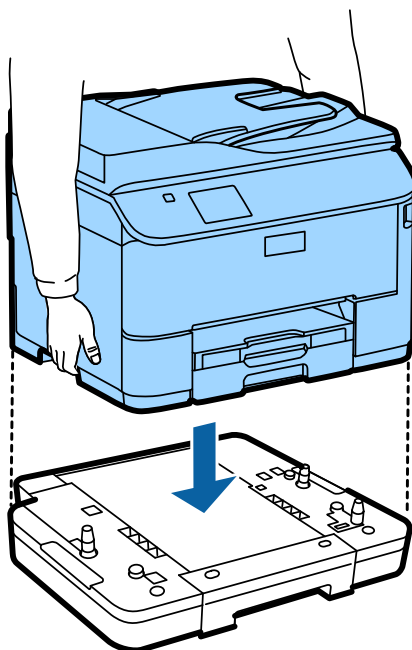


Papildu kasetnes ierīces uzstādīšana

Sērijai WF-4630/5620/5690 papildu kasetnes ierīci var iegādāties atsevišķi. Ja jums nav šīs ierīces, izlaidiet šo soli.

Aparatūras uzstādīšanas pamācība

Uzmanīgi nolaidiet izstrādājumu uz ierīces tā, lai savienotājs un divas tapas, kas atrodas ierīces augšdaļā, ievietotos spailē un izstrādājuma apakšas atverēs.



Izstrādājuma pievienošana tālruņa līnijai

Tālruņa kabeli savienojiet ar portu **LINE** izstrādājuma aizmugurē. Izvēlieties vienu no turpmāk minētajiem variantiem.

Ja nevēlaties izmantot faksa funkciju, izlaidiet šo soli.

Savienošana ar PSTN (standarta tālruņa līnija) vai PBX	Savienošana ar DSL	Savienošana ar ISDN

a	Tālruņa sienas spraudnis vai PBX ports Ja telpā ir PBX konsole, izveidojiet tālruņa kabeļa savienojumu no konsoles ar LINE portu.
---	---------------------------------------------------------------------------------------------------------------------------------------------

Aparatūras uzstādīšanas pamācība

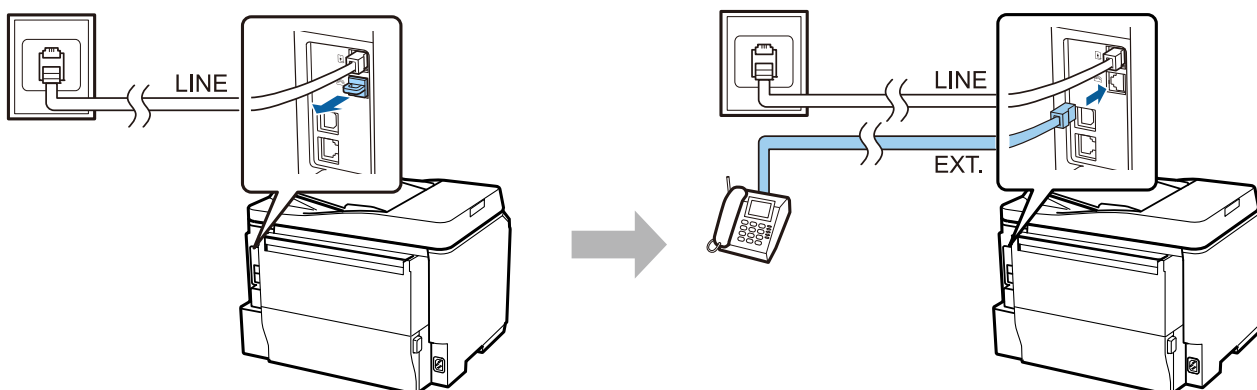
b	DSL filtrs Ja jūsu DSL modemam ir uzstādīts iebūvēts DSL filtrs, tad nav nepieciešams atsevišķs DSL filtrs.
c	DSL modems
d	ISDN sienas spraudnis
e	Spailes adapters vai ISDN maršrutētājs

Tālruņa kabelis var būt iekļauts izstrādājuma komplektā (atkarībā no reģiona). Šādā gadījumā izmantojiet šo kabeli. Tālruņa kabelis, iespējams, jāsavieno ar jūsu valstij vai reģionam paredzēto adapteri.

Tālruņa ierīces pievienošana

Ja vēlaties koplietot to pašu tālruņa līniju, kurai ir pievienots tālrunis vai automātiskais atbildētājs, noņemiet vāciņu no porta **EXT** izstrādājuma aizmugurē. Pēc tam otru tālruņa kabeli savienojiet ar tālruņa ierīci un portu **EXT**.

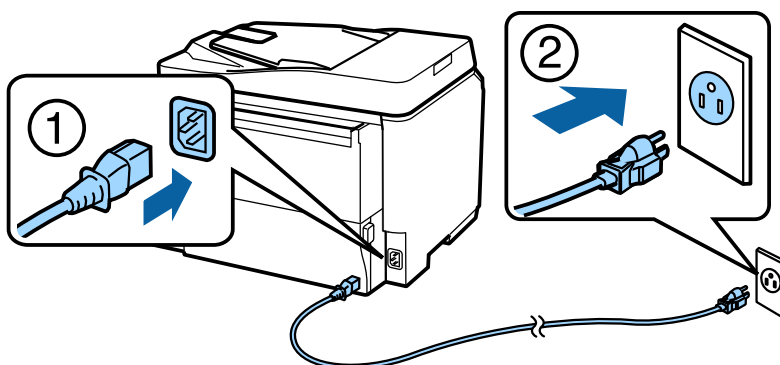
Ja nevēlaties izmantot faksa funkciju, izlaidiet šo soli.



Printera ieslēgšana

Solis 1

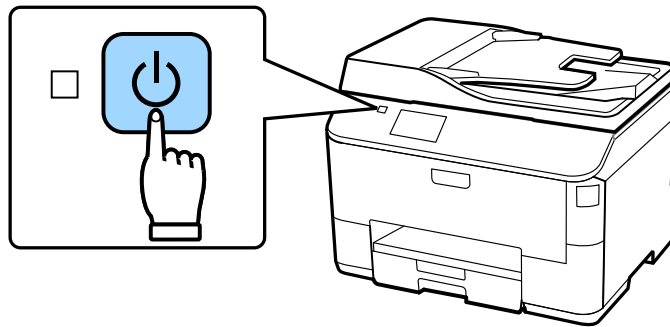
Pievienojiet un pieslēdziet strāvas kabeli.



Aparatūras uzstādīšanas pamācība

Solis 2

Ieslēdziet printeri.



Ja radusies kļūda, pārbaudiet, vai printera iekšpusē nav palicis aizsargmateriāls.

Valodas, valsts un laika izvēle

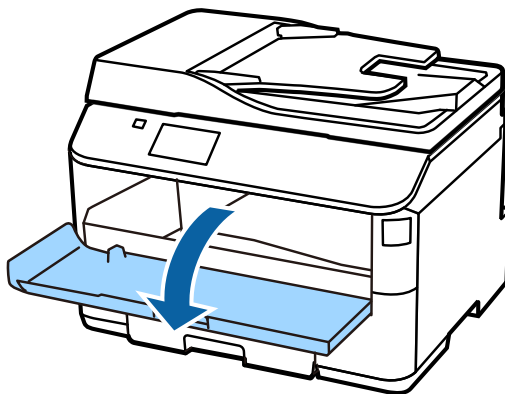
Dodieties uz printeri un izpildiet norādījumus, lai atlasītu valodu, valsti/reģionu un laiku.



Tintes kasetņu uzstādīšana

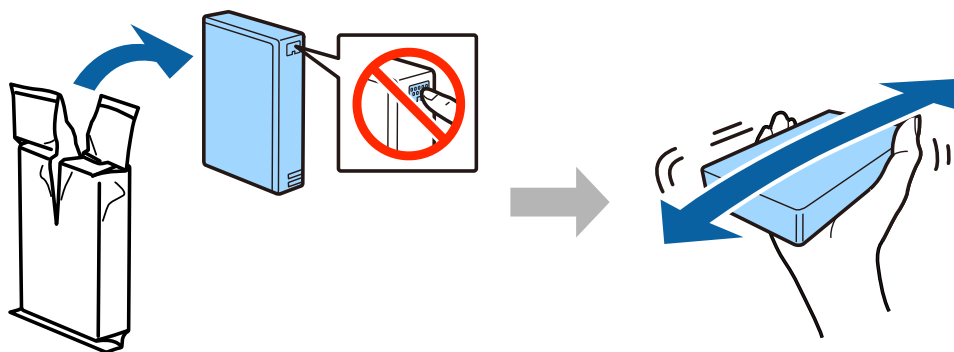
Solis 1

Atveriet priekšējo pārsegu.



Solis 2

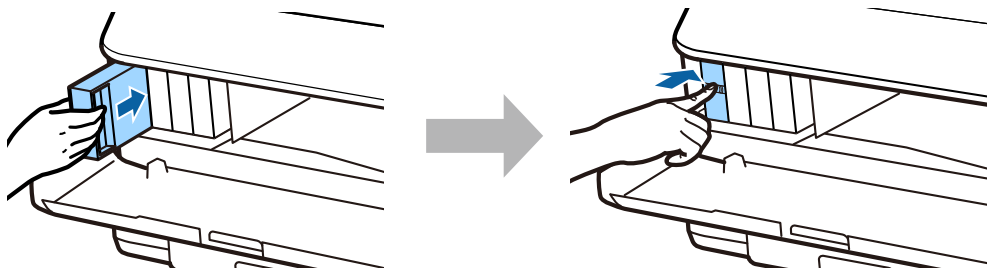
Izņemiet no iepakojuma visas tintes kasetnes. Pakratiet tintes kasetni 5 sekundes, 15 reizes veicot apmēram 10 cm garu horizontālu kustību.



- Veicot sākotnējo uzstādīšanu, pārlicinieties, vai izmantojat šī printera komplektā iekļautās tintes kasetnes. Šīs kasetnes nevar saglabāt vēlākai lietošanai.
- Nepieskarieties zaļajai mikroshēmai kasetnes malā.

Solis 3

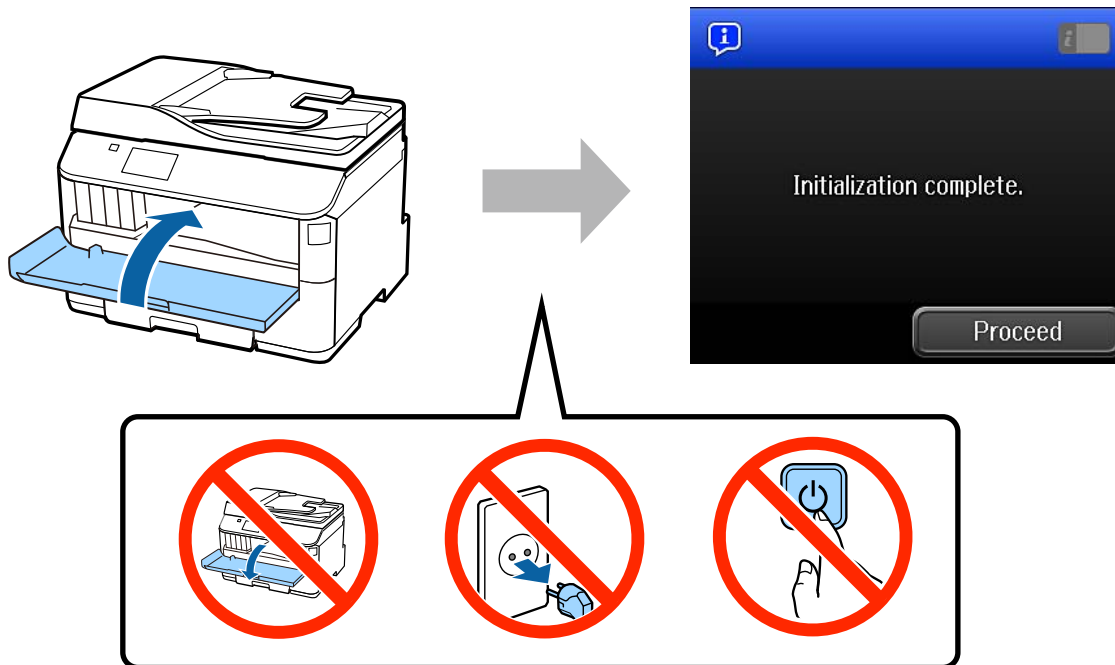
Ievietojiet visas četras kasetnes. Katru no tām iespiediet, līdz dzirdams klikšķis.



Aparatūras uzstādīšanas pamācība

Solis 4

Aizveriet priekšējo pārsegu. Sākas tintes uzpildīšana. Pagaidiet, līdz uzpildīšana ir beigusies.

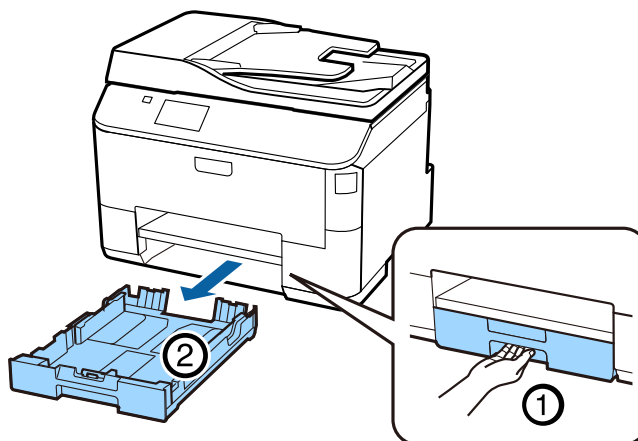


Sākotnējās tintes kasetnes tiks daļēji izmantotas drukas galviņas uzpildīšanai. Ar šīm kasetnēm var izdrukāt mazāk lapu nekā ar turpmākajām.

Papīra ievietošana

Solis 1

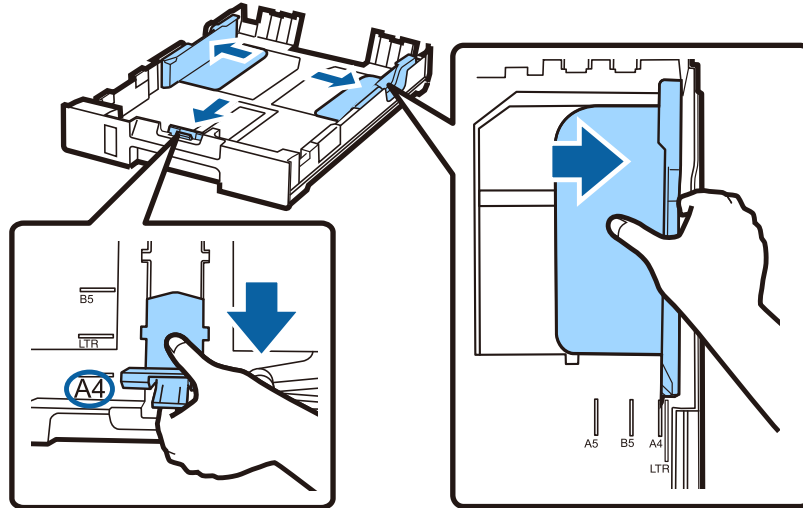
Pilnībā izvelciet papīra kasetni.



Aparatūras uzstādīšanas pamācība

Solis 2

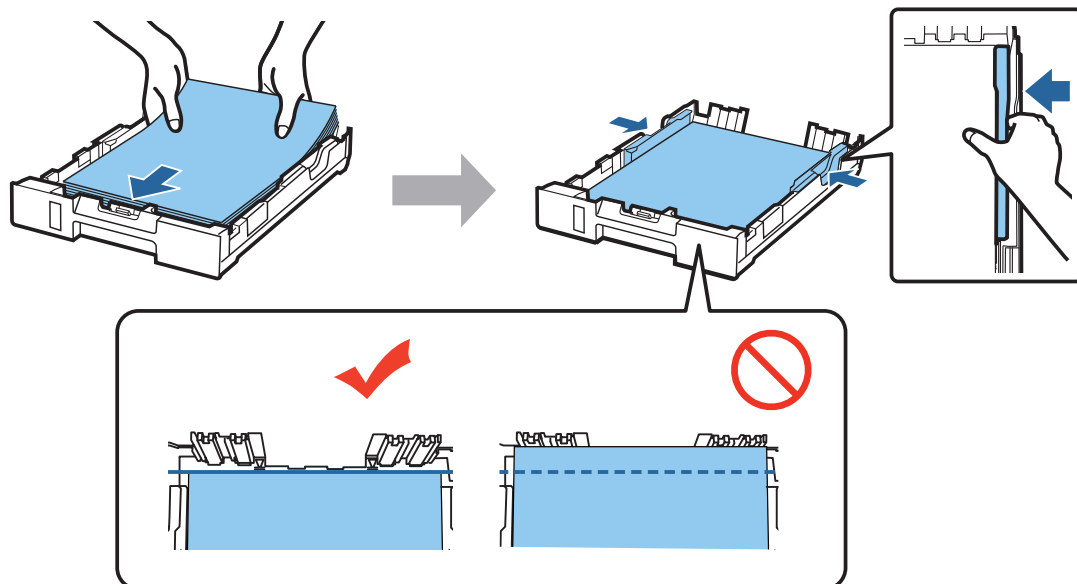
Saspiediet un pabīdiet sānu malu vadiklas līdz papīra kasetnes malām, pēc tam pabīdiet priekšējās malas vadiklu atbilstoši papīra izmēram.



Solis 3

Novietojiet A4 papīru pret priekšējās malas vadiklu ar apdrukājamo pusi uz leju un pārbaudiet, vai papīrs nav izvirzījies no kasetnes gala.

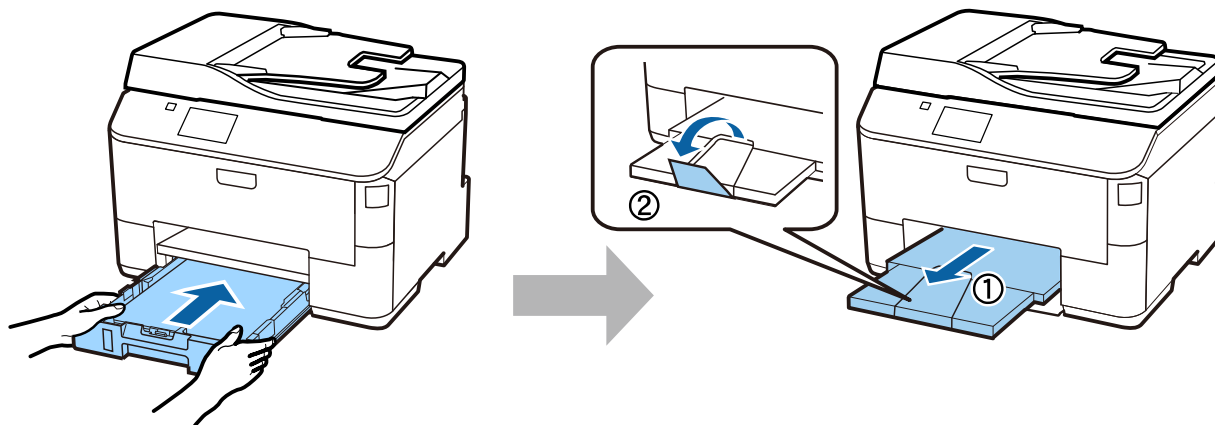
Bīdiet sānu malu vadiklas, līdz tās ir izlīdzinātas ar papīra malām.



Aparatūras uzstādīšanas pamācība

Solis 4

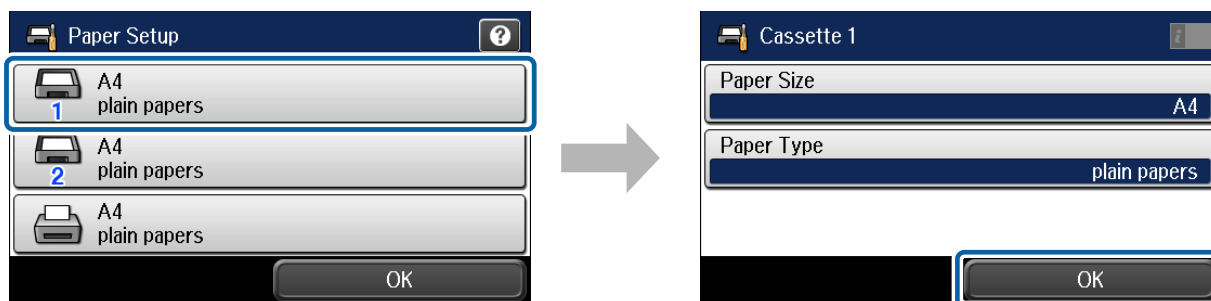
Turiet kasetni taisni un to lēnām un uzmanīgi ievietojiet izstrādājumā līdz galam. Izbīdiet izvades tekni un paceliet aizturi.



Papīra avota iestatījumu izvēle

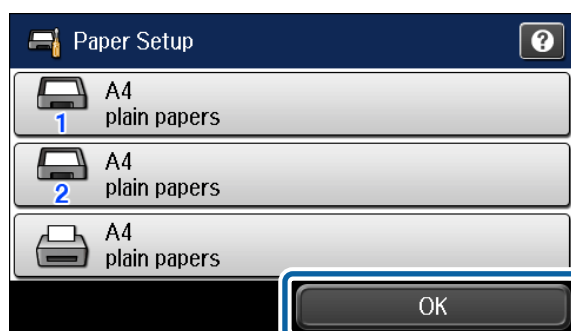
Solis 1

Pārejiet uz printeri. Atlasiet papīra avotu un pēc tam atlasiet papīra izmēru un papīra veidu.



Solis 2

Iestatiet papīra izmēru un papīra veidu citiem avotiem. Ja šajos avotos papīru ievietosiet vēlāk, pagaidām izmantojiet noklusējuma iestatījumus.

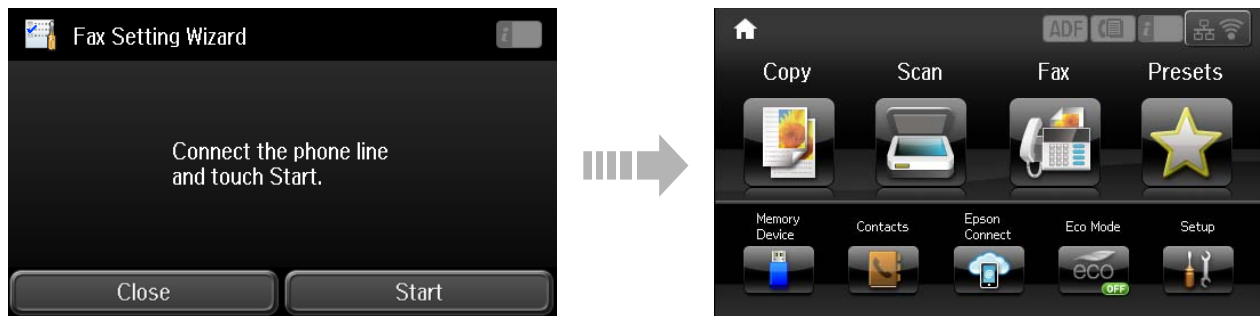


Šos iestatījumus varat mainīt vēlāk.

Faksa iestatījumu izvēle

Kad printera vadības panelī ir redzams faksa iestatījumu vedņa ekrāns, nospiediet Sākt, lai konfigurētu faksa funkciju izmantošanai nepieciešamos minimālos iestatījumus. Kad iestatīšana ir pabeigta, tiek atvērts sākumekrāns.

Ja faksa iestatījumus vēlaties konfigurēt vēlāk vai nevēlaties izmantot faksa funkciju, aizveriet faksa iestatījumu ekrānu. Tiek atvērts sākumekrāns, un printeris ir gatavs drukāšanai.



Informācija

Vai zinājāt, ka varat mainīt savu ietekmi uz apkārtējo vidi arī drukājot?

1. No papīra veida, kuru lietojat, ir atkarīga arī printera ietekme uz apkārtējo vidi. Izvēloties papīru, kas sertificēts saskaņā ar vides pārvaldības iniciatīvām, piem., EN 12281:2002, vai uz kura atrodami dažādi atpazīstami ekoloģisku produktu marķējumi, varat palīdzēt samazināt savu ietekmi uz apkārtējo vidi, izmantojot ražotāju ieviestas iniciatīvas. Noteiktiem mērķiem varat izmantot vieglāku, piem., 64 g/m², papīru.
2. Varat samazināt enerģijas patēriņu, iegādājoties Energy Star standartam atbilstošus produktus.
3. Varat samazināt papīra patēriņu un savu ietekmi uz apkārtējo vidi, automātiski drukājot uz abām papīra pusēm.
4. Printeris standartā ir aprīkots ar energoefektīvu strāvas pārvaldības funkciju, kas atslēdz produkta barošanu, kad tas netiek lietots, tādējādi ievērojami samazinot enerģijas patēriņu.