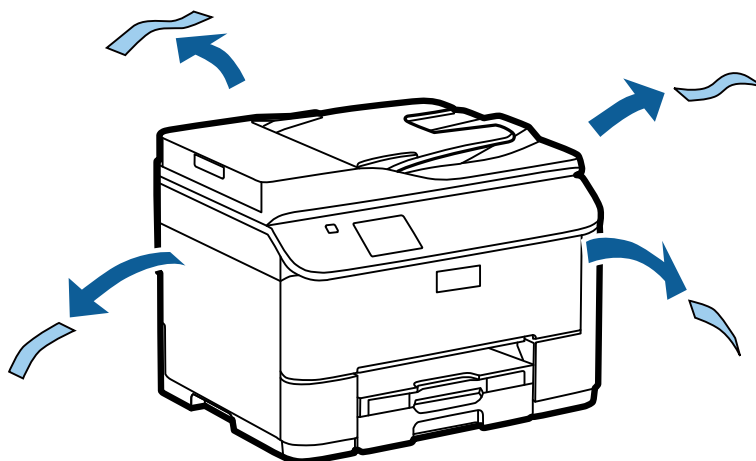

Manual de Configuração do Hardware

Desembalar

Passo. 1

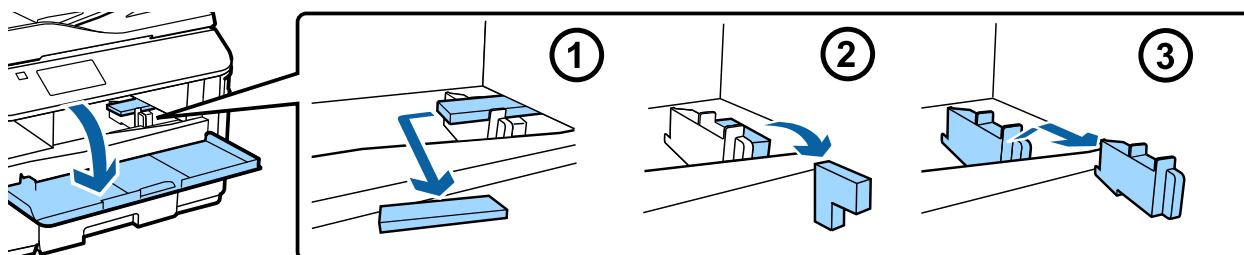
Remova todos os materiais de protecção.



As ilustrações neste manual são de um modelo semelhante. Apesar de poderem ser diferentes do seu modelo, o método de funcionamento é igual.

Passo. 2

Remova todos os materiais de protecção.

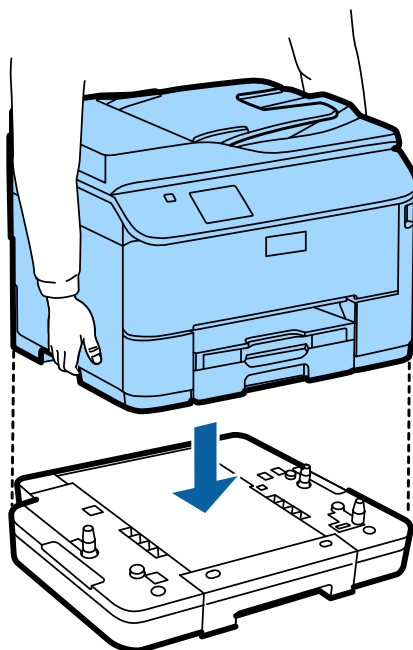


Instalar a Unidade do Alimentador opcional

Para os modelos WF-4630/5620/5690, está disponível uma unidade de alimentador para venda separadamente. Se não possui esta unidade, ignore este passo.

Manual de Configuração do Hardware

Coloque o produto suavemente sobre a unidade para que o conector e os dois pinos na parte superior da unidade encaixem no terminal e os orifícios na parte inferior do produto, respectivamente.



Ligar o produto a uma linha telefónica

Ligue o cabo de telefone à porta **LINE** na parte posterior do produto. Escolha um dos seguintes.

Se não pretende utilizar a função de fax, ignore este passo.

Ligar a PSTN (linha telefónica padrão) ou PBX	Ligar a DSL	Ligar a ISDN

a

Tomada telefónica ou porta PBX

Se tem uma central de PBX na sala, ligue o cabo de telefone da consola à porta **LINE**.

Manual de Configuração do Hardware

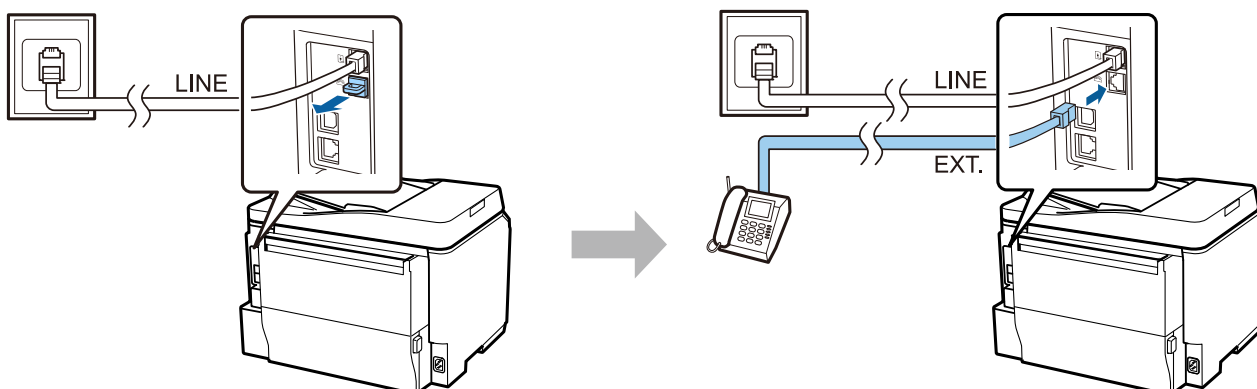
b	Filtro DSL Se o seu modelo DSL estiver equipado com um filtro DSL, não é necessário utilizar outro filtro DSL.
c	Modem DSL
d	Tomada ISDN
e	Adaptador de terminal ou router ISDN

Dependendo da área, poderá ser incluído um cabo de telefone com o seu produto. Se for o caso, utilize esse cabo. Poderá ser necessário ligar o cabo de telefone a um adaptador fornecido no seu país ou região.

Ligar a um dispositivo telefónico

Se pretende partilhar a mesma linha telefónica com o seu telefone ou um atendedor de chamadas, retire a tampa da porta **EXT** na parte posterior do produto. Em seguida, ligue um segundo cabo de telefone ao dispositivo telefónico e à porta **EXT**.

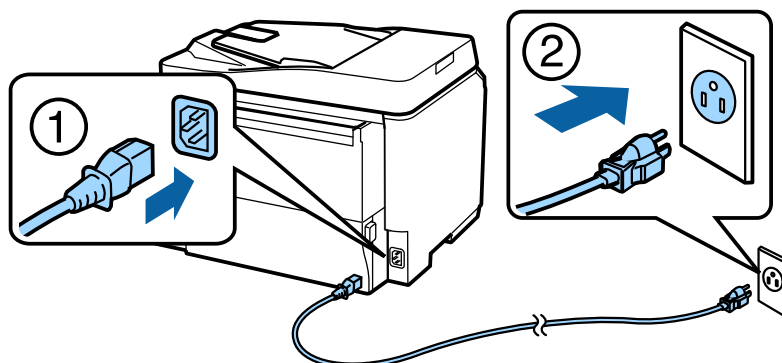
Se não pretende utilizar a função de fax, ignore este passo.



Ligar a Impressora

Passo. 1

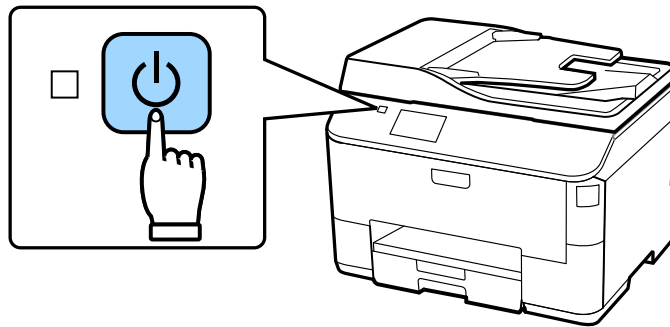
Ligue o cabo de alimentação à impressora e a uma tomada eléctrica.



Manual de Configuração do Hardware

Passo. 2

Ligue a impressora.



Se ocorrer um erro, verifique se não ficou nenhum material de protecção no interior da impressora.

Seleccionar um Idioma, País e Hora

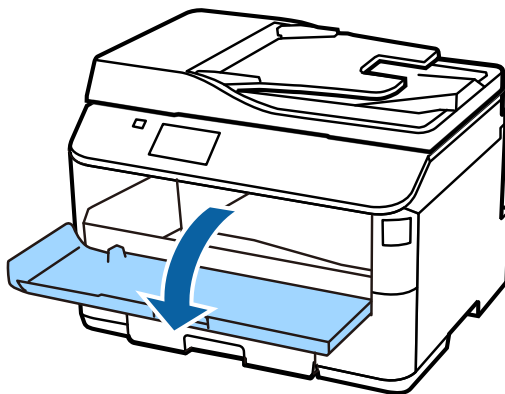
Na impressora, siga as instruções para seleccionar o seu idioma, país/região e hora.



Instalar os Tinteiros

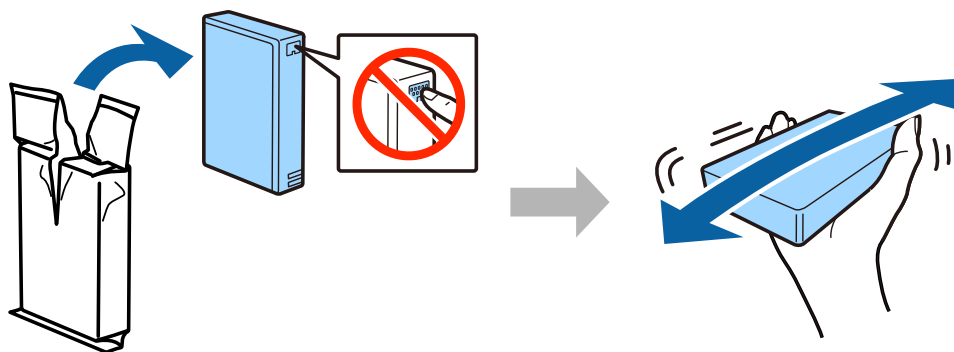
Passo. 1

Abra a tampa frontal.



Passo. 2

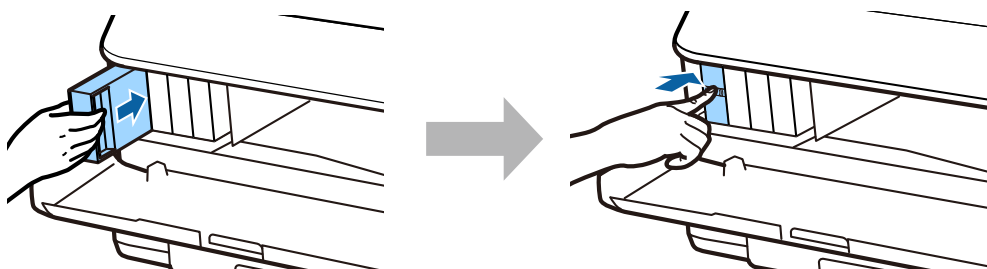
Retire todos os tinteiros da respectiva embalagem. Agite o tinteiro durante 5 segundos, 15 vezes no sentido horizontal em movimentos de 10 cm, aproximadamente.



- Para a configuração inicial, certifique-se de que utiliza os tinteiros fornecidos com esta impressora. Não é possível guardar estes tinteiros para utilização posterior.
- Não toque no chip verde na parte lateral do tinteiro.

Passo. 3

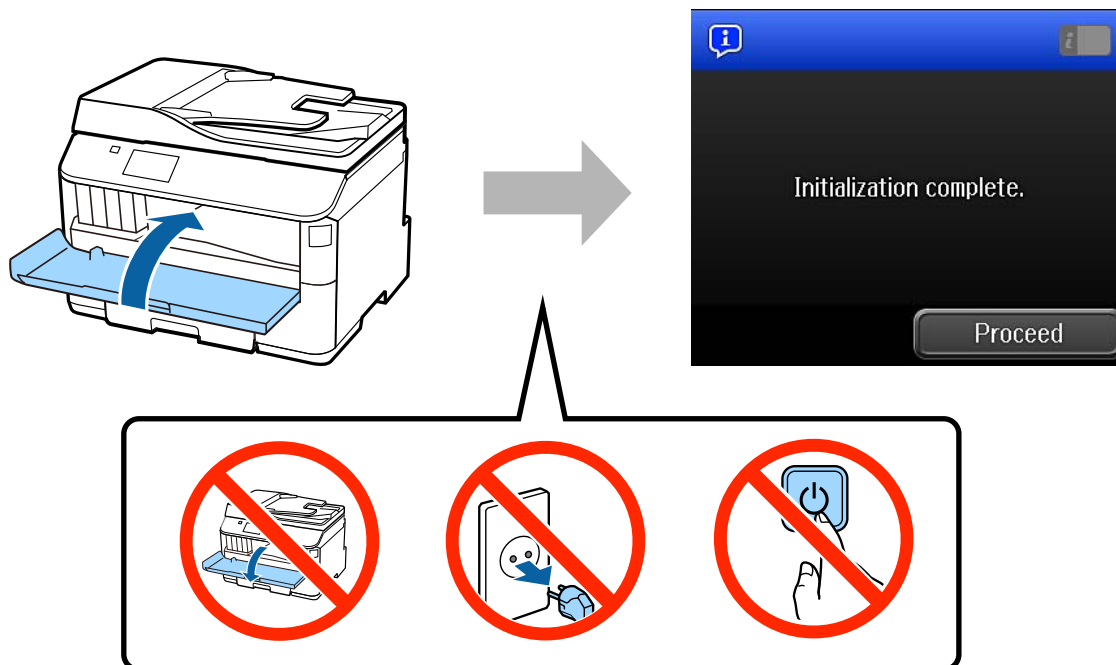
Introduza os quatro tinteiros. Prima cada um até ouvir um clique.



Manual de Configuração do Hardware

Passo. 4

Feche a tampa frontal. O carregamento da tinta inicia-se. Aguarde até que o carregamento esteja concluído.

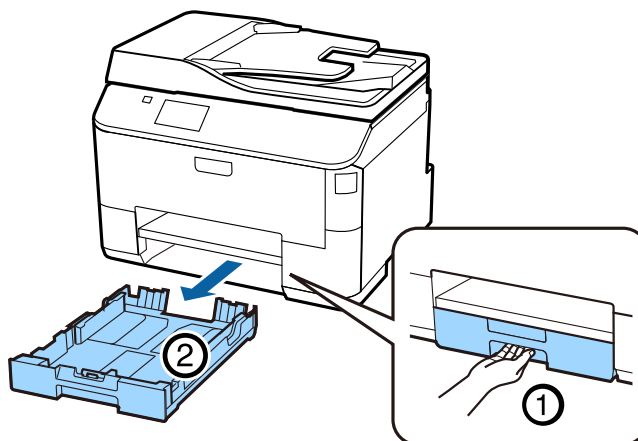


Os tinteiros iniciais serão parcialmente utilizados para carregar a cabeça de impressão. Estes tinteiros poderão imprimir menos páginas em comparação com os tinteiros seguintes.

Colocar Papel

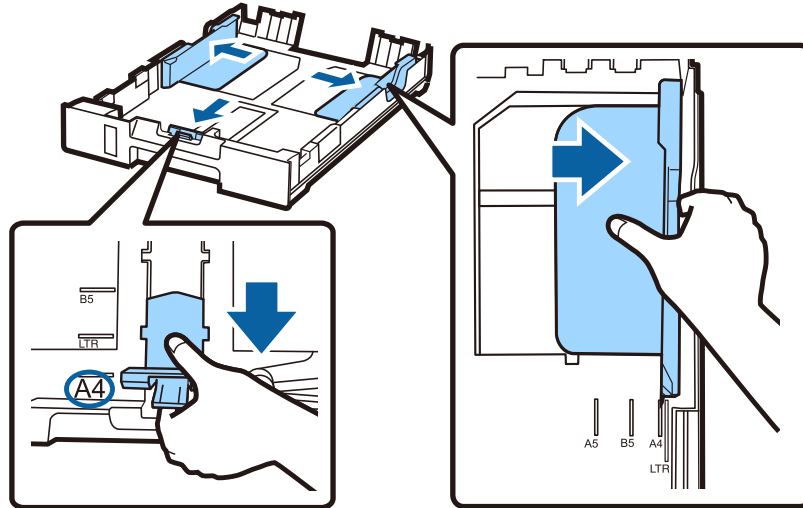
Passo. 1

Puxe o alimentador de papel completamente para fora.



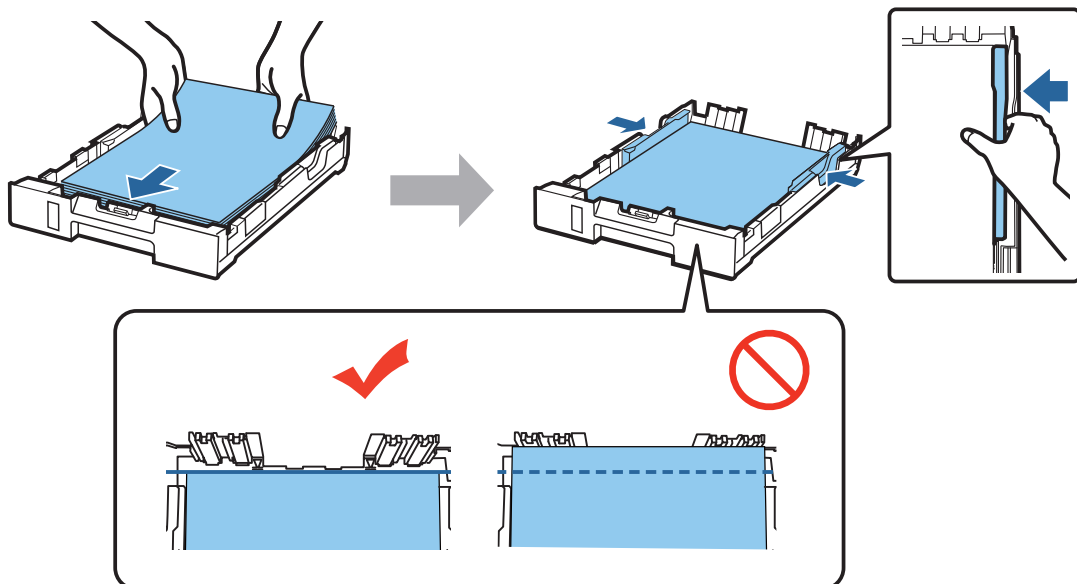
Manual de Configuração do Hardware**Passo. 2**

Aperte e deslize as guias laterais até à extremidade do alimentador de papel e, em seguida, deslize a guia frontal para ajustar ao formato do papel.

**Passo. 3**

Coloque papel A4 na direcção da guia frontal com a face imprimível para baixo e certifique-se de que o papel não ultrapassa a extremidade do alimentador.

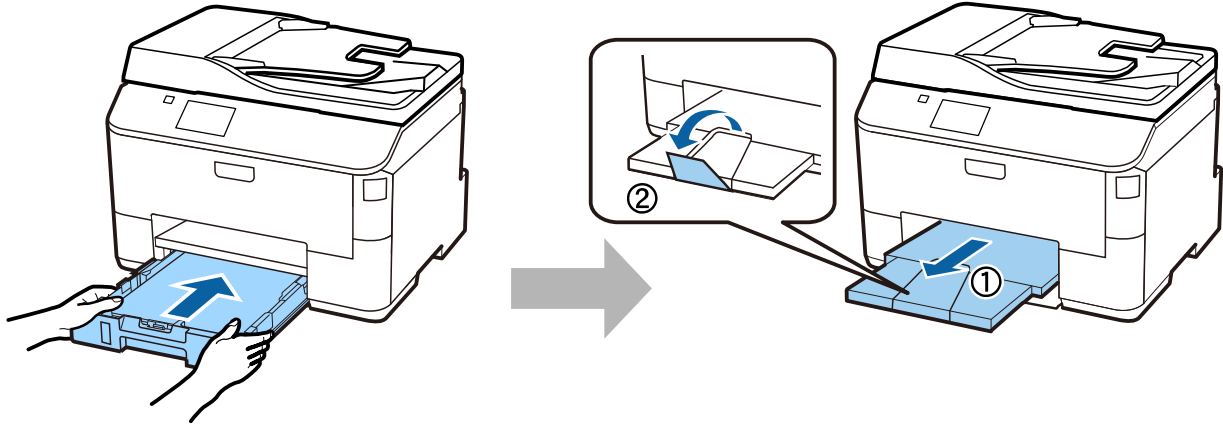
Deslize as guias laterais até que estejam alinhadas com as extremidades do papel.



Manual de Configuração do Hardware

Passo. 4

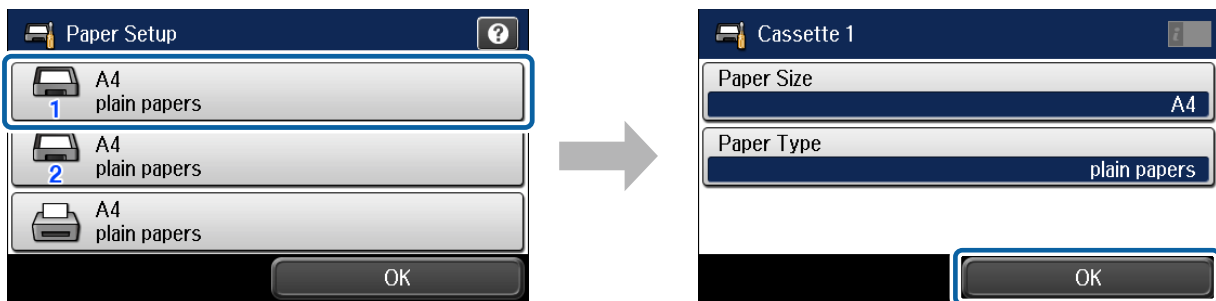
Mantenha o alimentador de papel nivelado e introduza-o cuidadosamente no interior do produto. Deslize o receptor de papel para fora e levante o fixador.



Seleccionar definições de origem do papel

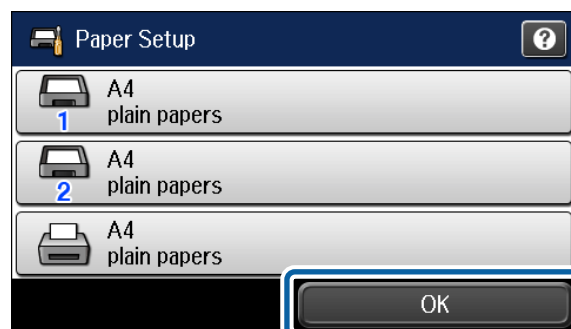
Passo. 1

Aceda à impressora. Seleccione a origem do papel e seleccione o tamanho e tipo do papel.



Passo. 2

Seleccione o formato e tipo do papel para outras origens de papel. Se pretende carregar papel nestas origens mais tarde, utilize as predefinições agora.

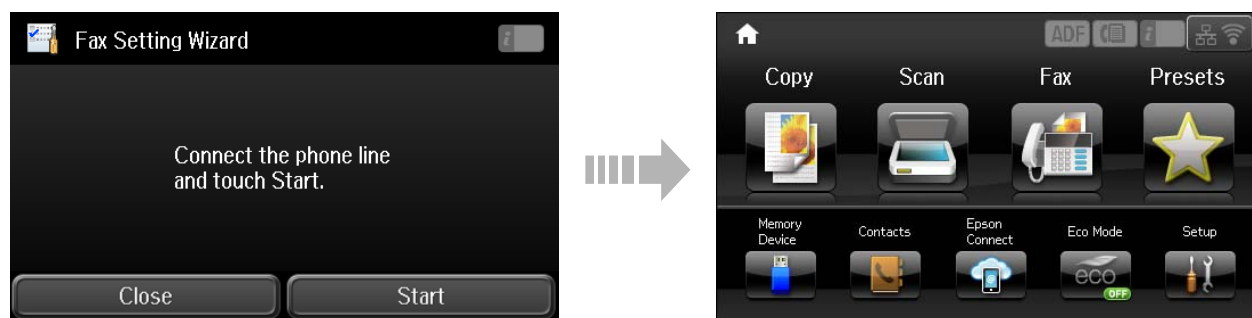


Pode alterar estas definições mais tarde.

Seleccionar definições do fax

Quando o assistente de configuração do fax for apresentado no painel de controlo da impressora, toque em iniciar para configurar as definições mínimas para utilizar as funções de fax. Quando a configuração estiver concluída, será apresentado o ecrã inicial.

Para configurar as definições de fax mais tarde, ou se não pretender utilizar a função de fax, feche a janela de definições do fax. O ecrã inicial é apresentado e a impressora está pronta para imprimir.



Informações

Sabia que pode influenciar o impacto que tem sobre o ambiente quando imprime?

1. O tipo de papel que utiliza pode influir relativamente ao impacto da sua impressora sobre o ambiente. Escolhendo papel certificado no âmbito das iniciativas de gestão ambiental, como a norma EN 12281:2002, ou com rótulos ecológicos reconhecidos, pode ajudar a reduzir o seu impacto sobre o ambiente através das iniciativas implementadas pelos fabricantes. Para determinadas aplicações, poderá ser utilizado papel de gramagem inferior, como por exemplo um papel de 64 g/m².
2. Pode reduzir o seu consumo de energia através da compra de produtos certificados Energy Star.
3. Pode reduzir o seu consumo de papel e o respectivo impacto sobre o ambiente com a impressão frente e verso automática da página.
4. Como norma, a sua impressora tem uma função de gestão de energia que a desliga quando não está sendo utilizada, o que resulta numa excelente funcionalidade para poupar energia.