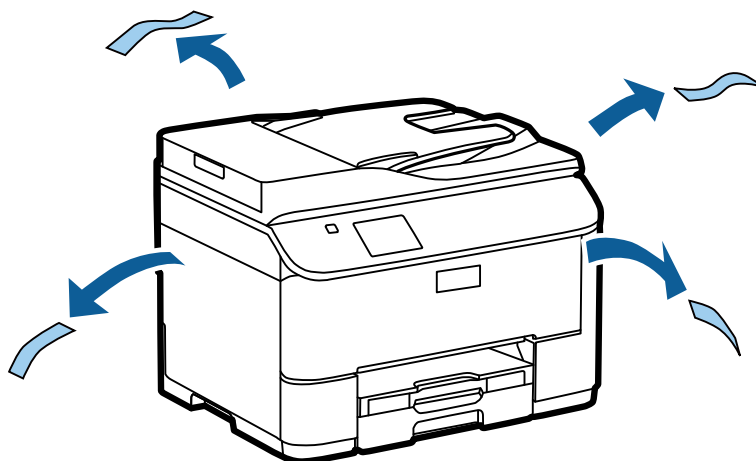

Ghid pentru configurarea echipamentului

Despachetare

Pasul 1

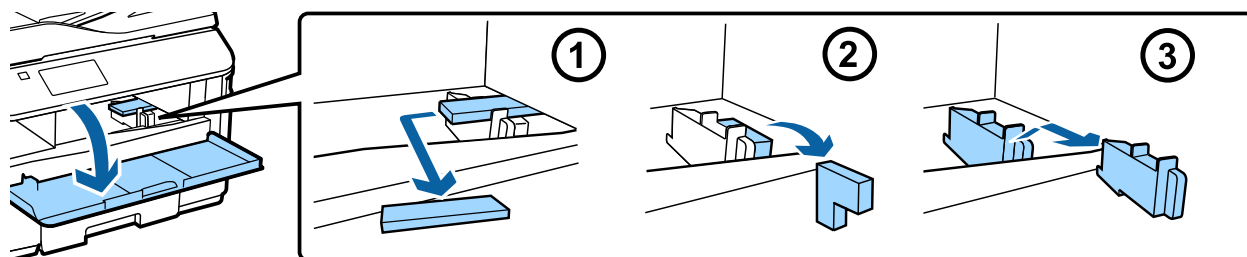
Îndepărtați toate materialele de protecție.



Imaginile din acest manual sunt pentru un model similar. Deși acestea ar putea fi diferite față de modelul dvs., metoda de operare este aceeași.

Pasul 2

Îndepărtați toate materialele de protecție.

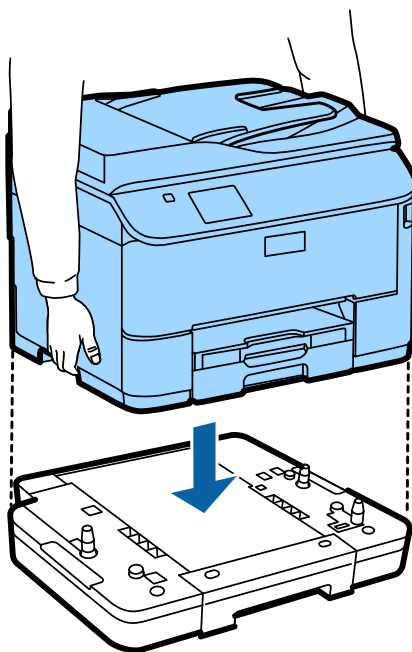


Instalarea casetei de alimentare opțională

Pentru modelele din seria WF-4630/5620/5690 este comercializată separat o casetă de alimentare opțională. Dacă nu aveți această unitate, treceți peste acest pas.

Ghid pentru configurarea echipamentului

Coborâți încet produsul pe unitate, astfel încât conectorul și cei doi pini de pe partea superioară a unității să se conecteze la borna și orificiile din partea inferioară a produsului.



Conectarea produsului la o linie telefonică

Conectați un cablu de telefon la portul **LINE** din spatele produsului. Alegeți una dintre următoarele opțiuni.

Dacă nu doriți să utilizați funcția de fax, treceți peste acest pas.

Conectarea la PSTN (linie telefonică standard) sau PBX	Conectarea la DSL	Conectarea la ISDN

- | | |
|---|--|
| a | Priză telefonică de perete sau port PBX
Dacă aveți o consolă PBX în încăpere, conectați cablul de telefon de la consolă la portul LINE . |
|---|--|

Ghid pentru configurarea echipamentului

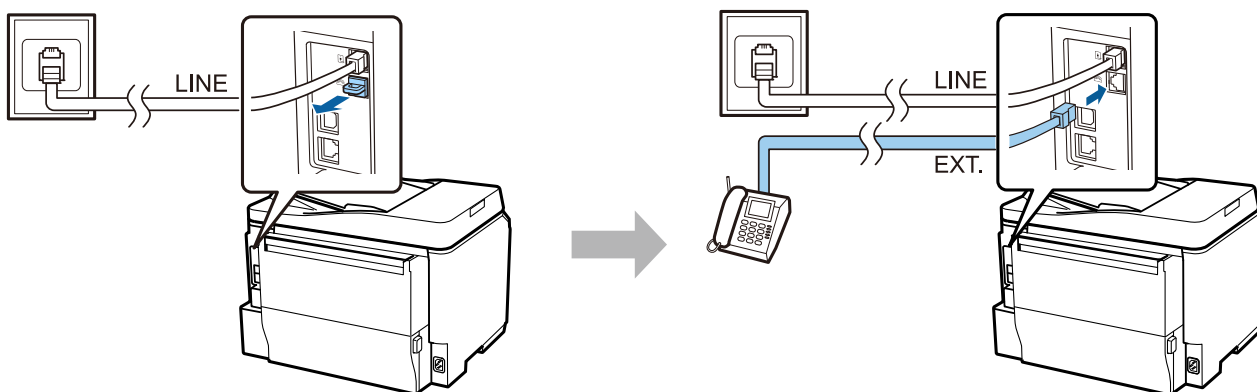
b	Filtru DSL Dacă modemul dvs. DSL este dotat cu un filtru DSL încorporat, nu aveți nevoie de un filtru DSL separat.
c	Modem DSL
d	Priză de perete ISDN
e	Adaptor terminal sau ruter ISDN

În funcție de regiune, cablul de telefon ar putea fi inclus cu produsul. În acest caz, utilizați cablul respectiv. Ar putea fi nevoie să conectați cablul de telefon la un adaptor furnizat pentru țara sau regiunea dvs.

Conectarea unui dispozitiv telefonic

Dacă doriți să partajați linia telefonică utilizată pentru telefon sau robotul telefonic, scoateți capacul pentru portul EXT din spatele produsului. Apoi conectați un alt doilea cablu de telefon la dispozitiv telefonic și la portul EXT.

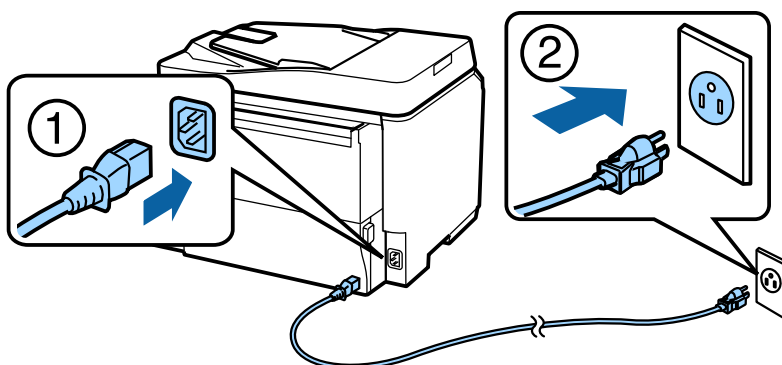
Dacă nu doriți să utilizați funcția de fax, treceți peste acest pas.



Pornirea imprimantei

Pasul 1

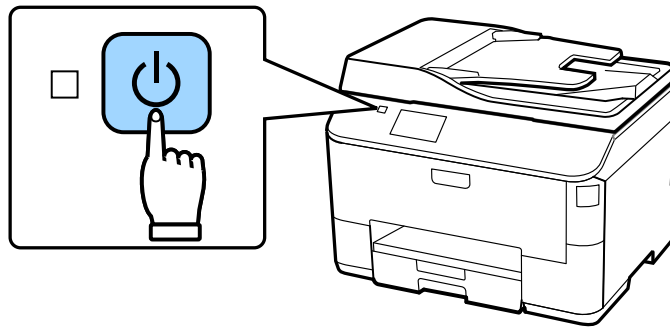
Conectați cablul de alimentare și introduceți-l în priză.



Ghid pentru configurarea echipamentului

Pasul 2

Porniți imprimanta.



Dacă survine o eroare, asigurați-vă că nu ați uitat materiale de protecție în interiorul imprimantei.

Selectarea limbii, țării și orei

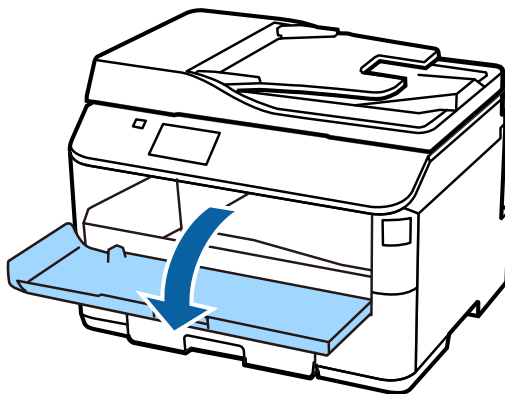
De la imprimantă, urmați instrucțiunile pentru a selecta limba, țara/regiunea și ora.



Instalarea cartușelor de cerneală

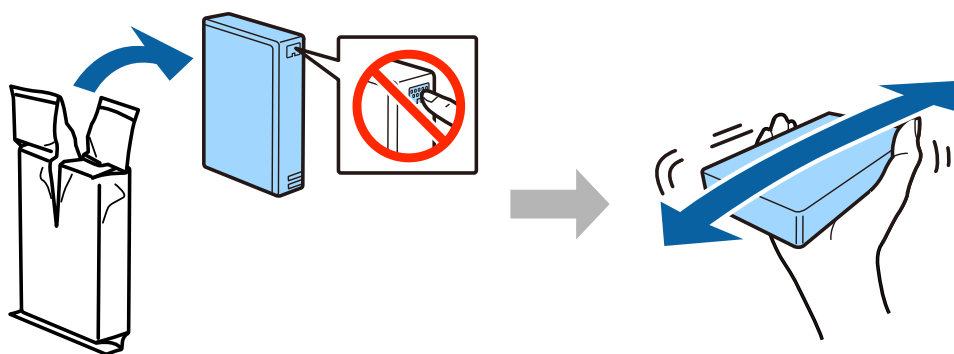
Pasul 1

Deschideți capacul frontal.



Pasul 2

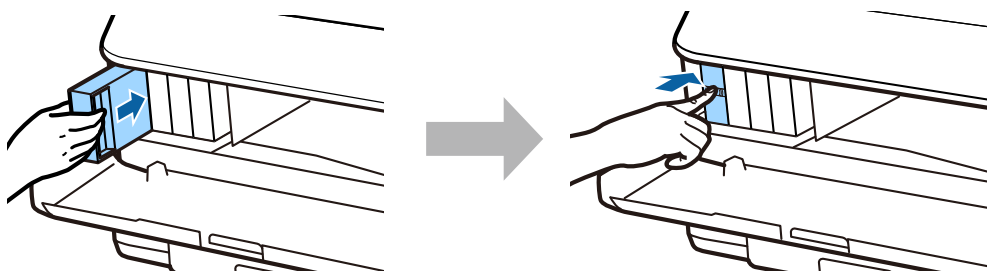
Scoateți toate cartușele de cerneală din ambalaj. Scuturați cartușul de 15 ori pe orizontală, timp de 5 secunde, în mișcări de aproximativ 10 cm.



- Pentru configurarea inițială, asigurați-vă că utilizați cartușele de cerneală furnizate cu această imprimantă. Aceste cartușe nu pot fi păstrate pentru utilizare ulterioară.
- Nu atingeți componenta verde de pe partea laterală a cartușului.

Pasul 3

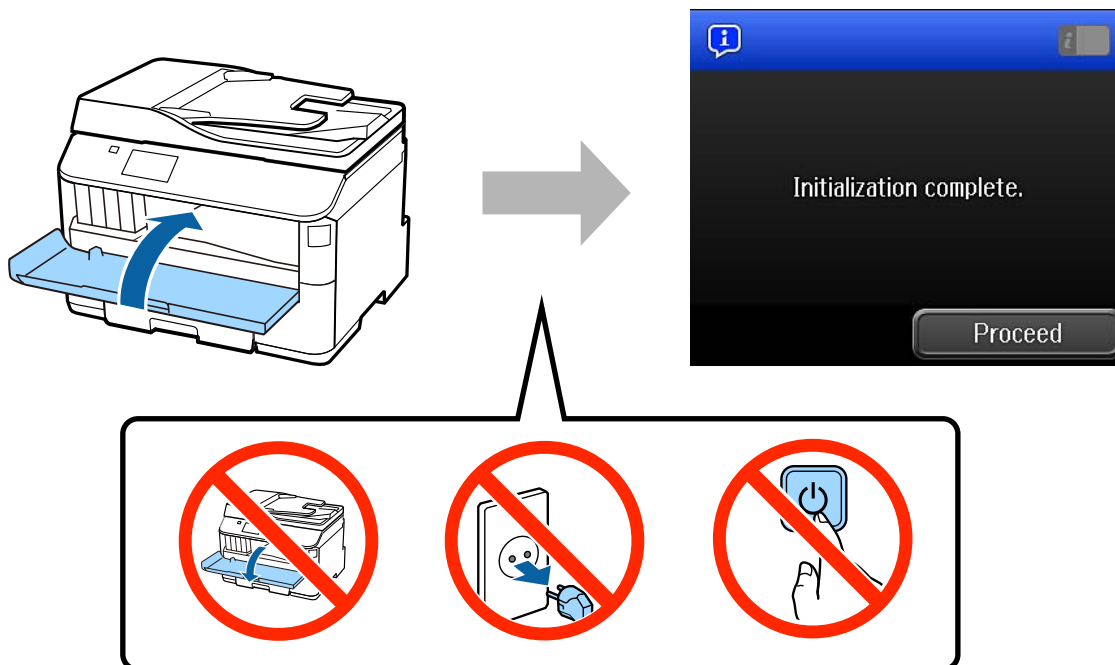
Introduceți toate cele patru cartușe. Apăsați pe fiecare până se fixează cu un clic.



Ghid pentru configurarea echipamentului

Pasul 4

Închideți capacul frontal. Va începe alimentarea cu cerneală. Așteptați până la finalizarea alimentării.

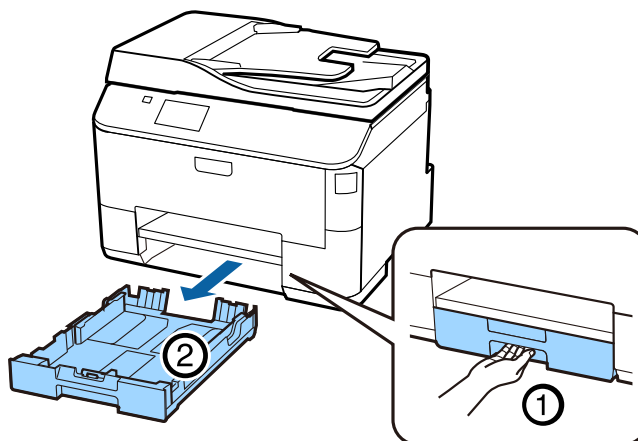


Cartușele de cerneală inițiale vor fi utilizate parțial pentru a alimenta capul de imprimare. S-ar putea ca aceste cartușe să tipărească mai puține pagini față de cartușele de cerneală ulterioară.

Alimentarea cu hârtie

Pasul 1

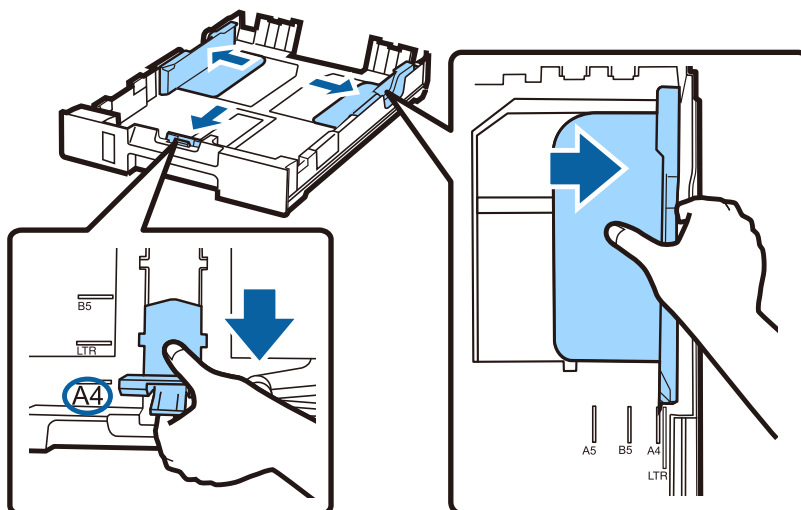
Trageți complet în afară caseta pentru hârtie.



Ghid pentru configurarea echipamentului

Pasul 2

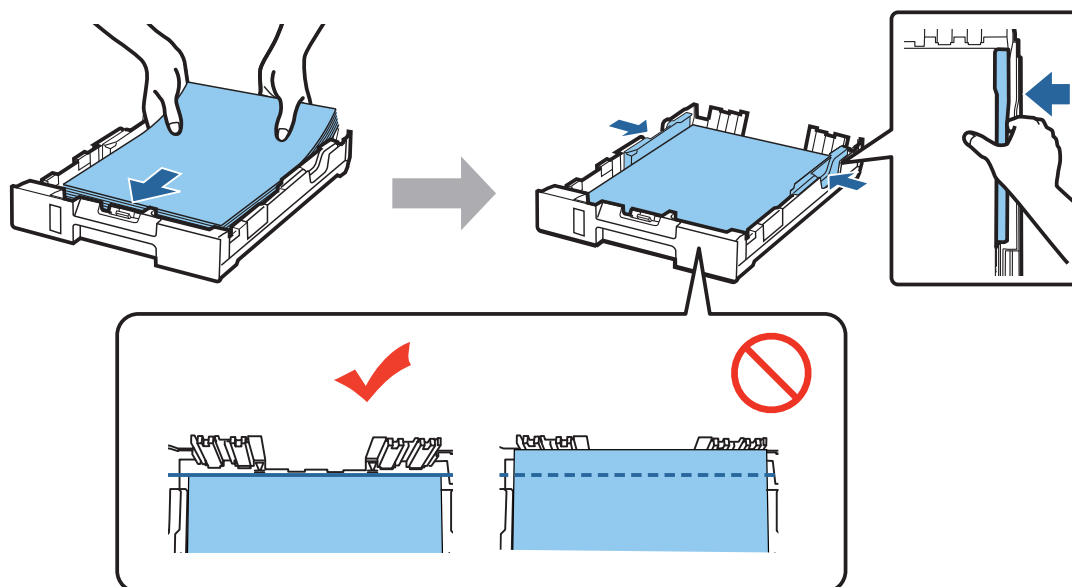
Apăsați și glisați ghidajele pentru marginile laterale către laturile casetei de hârtie și apoi glisați ghidajul pentru marginea frontală pentru a-l regla la dimensiunea hârtiei.



Pasul 3

Încărcați hârtie A4 către ghidajul pentru marginea frontală, cu fața tipăribilă în jos și asigurați-vă că hârtia nu iese în afara casetei.

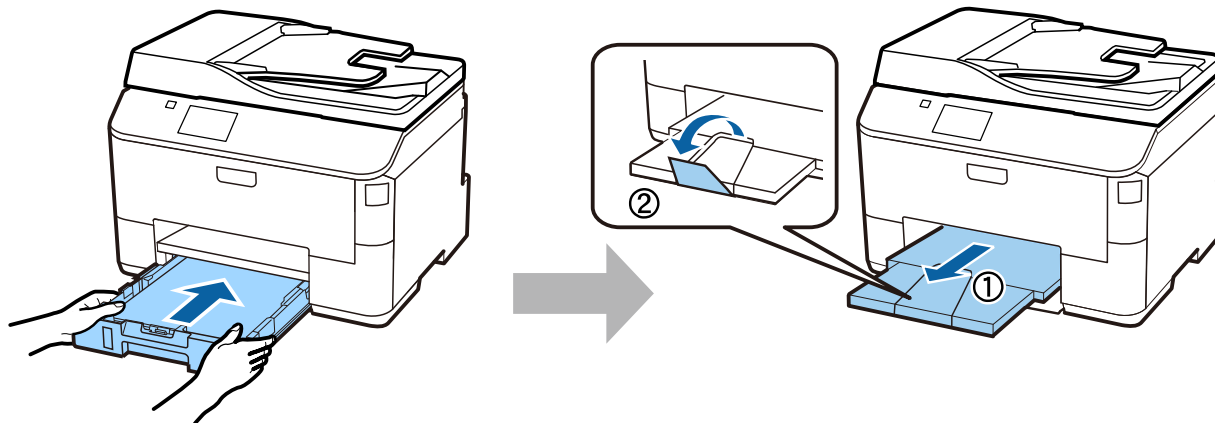
Glisați ghidajele pentru marginile laterale până când sunt lipite de marginile hârtiei.



Ghid pentru configurarea echipamentului

Pasul 4

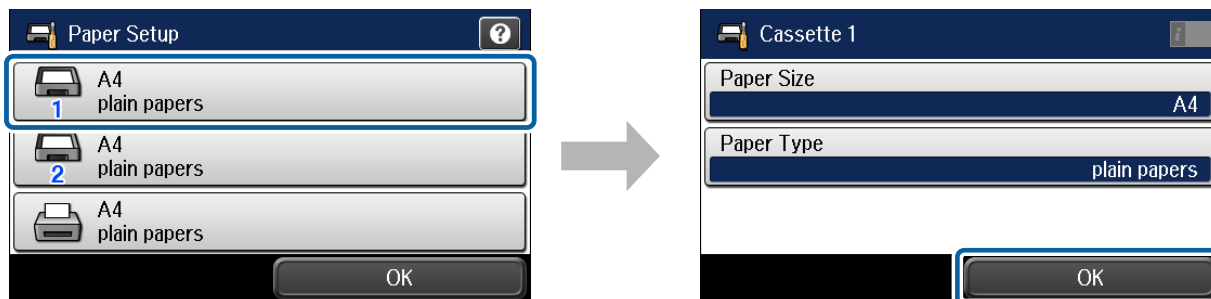
Țineți caseta dreaptă și introduceți-o din nou în produs încet și cu atenție. Glisați în afară tava de ieșire și ridicați opritorul.



Selectarea setărilor pentru sursa de hârtie

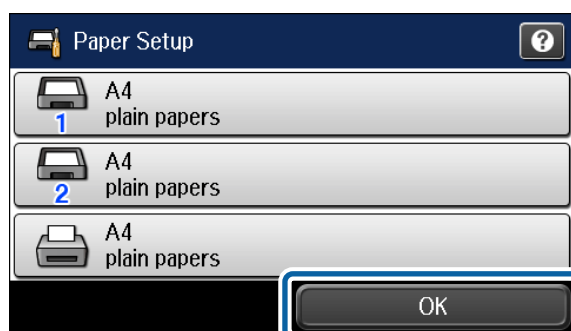
Pasul 1

Deplasați-vă la imprimantă. Selectați sursa de hârtie și apoi dimensiunea hârtiei și tipul de hârtie.



Pasul 2

Setați dimensiunea hârtiei și tipul de hârtie pentru celelalte surse. Dacă doriți să încărcați hârtie în aceste surse mai târziu, folosiți setarea prestabilită în acest moment.



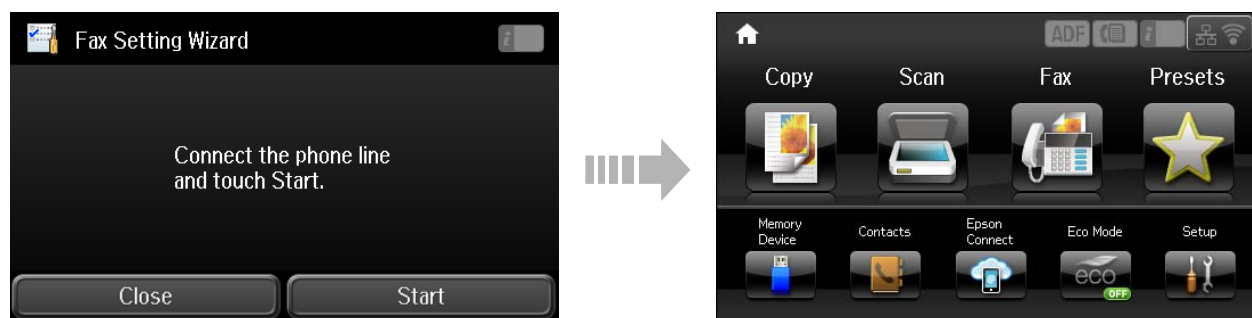
Puteți schimba aceste setări ulterior.

Ghid pentru configurarea echipamentului

Selectarea setărilor pentru fax

Atunci când ecranul expertului de configurare a faxului este afișat pe panoul de control al imprimantei, atingeți opțiunea start pentru a configura setările minim necesare pentru utilizarea caracteristicii de fax. La finalizarea configurării este afișat ecranul principal.

Pentru a configura ulterior setările pentru fax sau dacă nu doriți să utilizați funcția de fax, închideți ecranul cu setările pentru fax. Este afișat ecranul principal și imprimanta este gata pentru tipărire.



Informații

Știați că puteți avea un impact asupra mediului atunci când printați?

1. Tipul de hârtie folosit reprezintă un factor determinant în ceea ce privește imprimanta dumneavoastră. Alegerea hârtiei certificate în conformitate cu inițiativele privind gestionarea mediului, ca de exemplu EN 12281:2002, sau având etichete eco atestate poate contribui la reducerea impactului asupra mediului prin punerea în aplicare a inițiativelor de către producători. Pentru aplicații specifice, spre exemplu hârtie mai subțire, se poate folosi hârtie de 64 g/m².
2. Puteți reduce consumul de energie prin achiziționarea produselor conforme cu standardul Energy Star.
3. Puteți reduce consumul de hârtie și impactul asupra mediului prin tipărirea automată față-verso.
4. Ca standard, imprimanta dumneavoastră are o funcție de gestionare a alimentării cu energie care reduce consumul atunci când aceasta nu este utilizată, ceea ce reprezintă o caracteristică importantă pentru economisirea energiei.