

EPSON PULSENSE PS-500

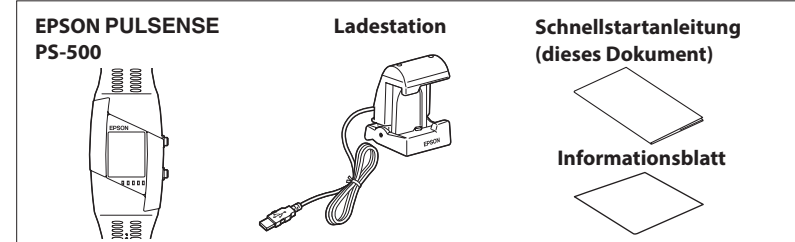
Schnellstartanleitung

Erste Schritte

Vielen Dank, dass Sie sich für eine PS-500 entschieden haben. Bitte lesen Sie diese Anleitung sorgfältig durch, bevor Sie das Gerät verwenden. In dieser Bedienungsanleitung wird die Einrichtung und Konfiguration des Geräts beschrieben. Detaillierte Beschreibungen finden Sie im Benutzerhandbuch, das Sie unter der folgenden Adresse herunterladen können:
www.epson.eu/pulsense

Lieferumfang

Falls Teile fehlen, kontaktieren Sie bitte Ihren Händler, bei dem Sie das Produkt gekauft haben.



Ein optionaler Wechselstrom-Adapter ist separat erhältlich.

1. Zu Ihrer Sicherheit

Lesen Sie zunächst die beiden Anleitungen (Schnellstartanleitung und Benutzerhandbuch), um das Gerät sicher zu verwenden.

Bei unsachgemäßer Handhabung kann es zu Fehlfunktionen am Gerät oder zu Unfällen kommen.

- Halten Sie die Anleitungen stets griffbereit, um etwaige Probleme zu lösen.
- Wenn Sie das Gerät in ein anderes Land mitnehmen möchten als das, in dem es gekauft wurde, informieren Sie sich vor der Reise über die entsprechenden Gesetze und Vorschriften Ihres Reiseziels.
- Bei diesem Produkt handelt es sich nicht um ein medizinisches Gerät. Das Produkt dient lediglich zu Messungen während sportlicher Betätigung.

Sicherheitshinweise

In dieser Anleitung werden die folgenden Symbole verwendet, um auf mögliche Gefahren bei Handhabung und Betrieb hinzuweisen. Vergewissern Sie sich, dass Sie diese Warnhinweise verstanden haben, bevor Sie das Gerät verwenden.

	Warnung	Durch dieses Symbol werden wichtige Informationen gekennzeichnet, deren Missachtung zu Personenschäden führen kann.
	Achtung	Durch dieses Symbol werden wichtige Informationen gekennzeichnet, deren Missachtung zu Personenschäden oder zu Beschädigungen am Gerät führen kann.
		Durch dieses Symbol werden Handlungen angezeigt, die sachgemäß sind.
		Durch dieses Symbol werden unsachgemäße Handlungen angezeigt, die nicht vollzogen werden dürfen.

Hinweise zur Verwendung des Geräts und seiner Komponenten

		Warnung
		Trainieren Sie Ihren physischen Fähigkeiten entsprechend. Hören Sie sofort mit dem Training auf und konsultieren Sie gegebenenfalls einen Arzt, wenn Sie sich während des Trainings unwohl fühlen. Bei diesem Produkt handelt es sich um ein äußerst genaues Messgerät zur Bestimmung Ihrer Herzfrequenz; jedoch nicht um ein medizinisches Gerät.
		Sollten Sie Bedenken bezüglich seiner Verwendung haben, fragen Sie hierzu Ihren Arzt. Das Gerät darf unter den unten genannten Bedingungen nicht gelagert noch eingesetzt werden. Diese können Stromschläge, Brände, Fehlfunktionen oder Beschädigungen am Gerät verursachen. - An Orten mit sehr hoher oder sehr niedriger Temperatur oder Luftfeuchtigkeit - In der Nähe von flüchtigen Substanzen - An staubbelasteten Orten - In der Nähe starker Magnetfelder (z. B. nahe einem Lautsprecher) Sie dürfen das Gerät nicht auseinandernehmen. Versuchen Sie außerdem nie, es selbst zu reparieren. Dies kann zu Stromschlägen und Unfällen führen.. Bewahren Sie das Gerät außerhalb der Reichweite von Kindern auf.

		Achtung
		Reinigen Sie das Gerät nie unter fließendem Wasser, z. B. aus einem Wasserhahn. Der Wasserstrahl könnte zu stark sein für den Spritzwasserschutz, sodass Wasser in das Gerät eindringen kann. Tragen Sie das Gerät nie beim Baden oder in der Sauna. Dampf und Seife können den Spritzwasserschutz beeinträchtigen und Korrosion verursachen.

Hinweise zur Verwendung der Ladestation

		Warnung
		Verwenden Sie die Ladestation, den Netzadapter und das USB-Kabel nicht, wenn diese beschädigt, fehlerhaft oder durch Fremdstoffe wie Staub, Wasser oder Schmutz verunreinigt sind. Verwenden Sie zum Laden keinen anderen Netzadapter als den angegebenen.

Die Datenkommunikation zwischen dem Smartphone und dem Produkt erfolgt durch Bluetooth Low Energy welches im 2,4-GHz-Band arbeitet.

Hinweise zur Pflege des Geräts

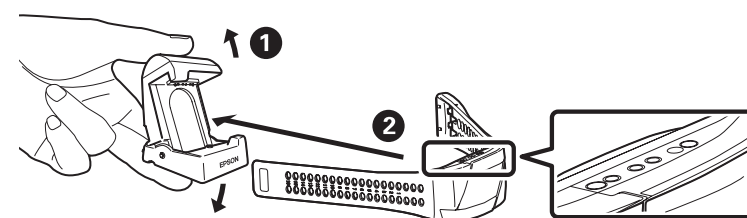
Reinigen Sie die PS-500 regelmäßig.
Reinigen Sie die PS-500 mit einem leicht befeuchteten Tuch und trocknen Sie sie anschließend bzw. reinigen Sie das Armband mit einer weichen Bürste.

2. Erste Schritte

Wenn Sie das Gerät zum ersten Mal verwenden, gehen Sie wie folgt vor:

1. Schließen Sie die Ladestation an die PS-500 an.

- 1 Halten Sie die Ladestation oben und unten fest, um sie zu öffnen.
- 2 Achten Sie beim Anschließen der Ladestation darauf, dass der Anschluss an der PS-500 nach oben zeigt.



2. ■ Mit einem PC

Stecken Sie das USB-Kabel der Ladestation in einen USB-Anschluss an Ihrem PC.

Beachten Sie, dass einige PCs das Gerät möglicherweise nicht unterstützen.

Wenn Sie die Ladestation über einen USB-Hub anschließen, funktioniert sie unter Umständen nicht.

Verbinden Sie sie in diesem Fall direkt mit einem USB-Anschluss am PC.

Auch wenn Sie die PS-500 nicht verwenden, sollten Sie sie mindestens einmal alle sechs Monate laden.

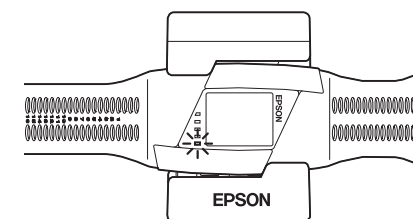
Anderenfalls kann die Leistung des Akkus nachlassen.

■ Verwendung mit Netzteil

Verbinden Sie das USB-Kabel der Ladestation mit dem Wechselstrom-Adapter, und stecken Sie dann den Wechselstrom-Adapter in die Netzsteckdose.

Wir empfehlen die Verwendung des angegebenen Wechselstrom-Adapters (SFAC03 für Großbritannien und Irland. SFAC02 für Deutschland und Frankreich.)

Sobald die PS-500 korrekt angeschlossen ist, wird auf dem Display das Epson Logo angezeigt.



Bevor Sie das Gerät verwenden können, müssen Sie die Grundkonfiguration vornehmen. Zur Konfiguration des Geräts können Sie ein Smartphone oder einen PC verwenden.

Unterstützte Geräte und Betriebssysteme

Hinweise zur Kompatibilität finden Sie unter dem unten angegebenen Link.

www.epson.eu/pulsense

3-a. Einrichtung (mit einem Smartphone)

1. Suchen Sie im App-Store Ihres Smartphones nach PULSENSE View, und installieren Sie die App.

2. Starten Sie PULSENSE View.

Der Abstand zwischen Smartphone und PS-500 darf einen Meter nicht überschreiten.

3. Führen Sie die Grundkonfiguration durch, z. B. Erstellen eines Kontos und Koppeln.

Folgen Sie den Anweisungen in der PULSENSE View-Anleitung.

3-b. Einrichtung (mit einem PC)

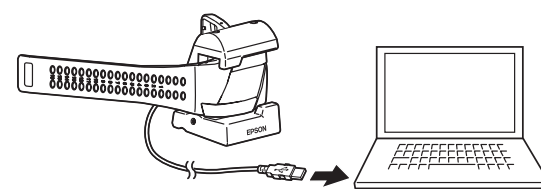
1. Laden Sie PS Uploader von der folgenden Adresse herunter:

www.epson.eu/pulsense

2. Führen Sie die heruntergeladene Datei aus, um PS Uploader zu installieren.

3. Starten Sie PS Uploader, und erstellen Sie Ihr Konto.

4. Verbinden Sie die PS-500 über die mitgelieferte Ladestation mit einem USB-Anschluss an Ihrem PC.



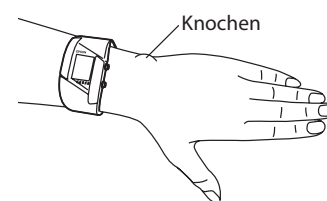
5. Melden Sie sich über das soeben erstellte Konto bei PS Uploader an, und folgen Sie den Anweisungen auf dem Bildschirm.

4. Verwendung des Geräts

Achten Sie beim Tragen des Geräts darauf, das es nicht Ihren Handgelenkknochen berührt.

Tragen Sie das Gerät eng am Handgelenk. Ziehen Sie das Armband straffer, wenn Ihre Herzfrequenz

während des Trainings nicht korrekt gemessen wird.



Achtung

Hinweise um Hautirritationen zu vermeiden.

- Tragen Sie das Produkt nicht zu eng. Wenn Sie ein unangenehmes Tragegefühl verspüren, lockern Sie das Armband oder stellen Sie die Verwendung ein.
- Vermeiden Sie die Ablagerung von Wasser, Schweiß oder Schmutz zwischen Ihrer Haut und dem Gerät. Reinigen Sie das Gerät wie in Abschnitt 1 beschrieben.
- Während des Schlafens kann ihr Handgelenk unter Umständen anschwellen, lockern Sie das Armband um eine Einstellung falls es zu eng werden sollte.

5. Service und Reparatur

Hinweise zur Kontaktaufnahme mit dem Epson Support finden Sie auf dem Informationsblatt.