

**SL-D700**

**Printeridraiveri  
kasutusjuhend**

---

## Autoriõigused ja kaubamärgid

### **Autoriõigused ja kaubamärgid**

## **Autoriõigused ja kaubamärgid**

Ühtegi selle väljaande osa ei tohi paljundada, salvestada süsteemi, millest sellele juurde pääseb, ega edastada mingil kujul või ühegi vahendi (elektroonilise, mehaanilise, fotokoopia, salvestise või muu) kaudu ettevõtte Seiko Epson Corporation eelneva kirjaliku loata. Siin sisalduv teave on mõeldud kasutamiseks ainult selle Epsoni printeriga. Epson ei vastuta olukorra eest, kus seda teavet kasutatakse teiste printerite puhul.

Ei Seiko Epson Corporation ega selle sidusettevõtteid ei vastuta toote ostja ega muude osapoolte ees kahjude ega kulude eest, mis on ostjale või muule osapooltele tekkinud õnnetuse, toote vale kasutamise või väärkasutuse tõttu või (v.a USA-s) seetõttu, et Seiko Epson Corporationi kasutus- ja hooldusjuhiseid pole rangelt järgitud.

Seiko Epson Corporation ei vastuta ühegi kahju ega probleemi korral, mis tuleneb mis tahes lisaseadmete või tarvikute kasutamisest peale nende, mille Seiko Epson Corporation on nimetanud Epsoni originaaltoote või Epsoni heakskiidetud tootena.

Ettevõtet Seiko Epson Corporation ei saa võtta vastutusele ühegi kahju eest, mis tuleneb elektromagnetilisest häirest mis tahes muude ühenduskaablite kasutamise tõttu kui need, mille Seiko Epson Corporation on Epsoni heakskiidetud toodetena nimetanud.

EPSON®, EPSON EXCEED YOUR VISION, EXCEED YOUR VISION ja nende logod on ettevõtte Seiko Epson Corporation registreeritud kaubamärgid.


Microsoft® ja Windows® on ettevõtte Microsoft Corporation registreeritud kaubamärgid.

Apple®, Macintosh®, Mac OS® ja OS X® on ettevõtte Apple Inc. registreeritud kaubamärgid.

Üldine teade: muud siin kasutatud tootenimed on antud üksnes identifitseerimise eesmärgil ja need võivad olla nende omanike kaubamärgid. Epson ütleb lahti mis tahes ja kõigist nende märkidega seotud õigustest.

© 2014 Seiko Epson Corporation. Kõik õigused kaitstud.

## **Sümbolite tähendus**

 <b>Tähtis:</b>	tähtsana märgitud juhiseid tuleb järgida selle toote kahjustamise vältimiseks.
<b>Märkus:</b>	märkused sisaldavad olulist teavet selle toote toimimise kohta.

## **Operatsioonisüsteemi versioonid**

Selles dokumendis kasutatakse järgmisi lühendeid.

## **Autoriõigused ja kaubamärgid**

### **Windows tähendab operatsioonisüsteeme Windows 8 ja 7.**

- Windows 8.1 tähendab operatsioonisüsteeme Windows 8.1 ja Windows 8.1 Pro.
- Windows 8 tähendab operatsioonisüsteeme Windows 8 ja Windows 8 Pro.
- Windows 7 tähendab operatsioonisüsteemi Windows 7 Professional.

### **Macintosh tähendab operatsioonisüsteemi Mac OS X.**

- Mac OS X tähendab operatsioonisüsteemi Mac OS X 10.5.8/10.6.x/10.7.x/10.8.x/10.9.x.

## Sisukord

### **Autoriõigused ja kaubamärgid**

Autoriõigused ja kaubamärgid. . . . .	2
Sümbolite tähendus. . . . .	2
Operatsioonisüsteemi versioonid. . . . .	2

### **Printeridraiveri installimine**

Süsteeminõuded. . . . .	5
Windows. . . . .	5
Mac OS X. . . . .	5
Printeridraiveri installimine (Windows). . . . .	6
Printeridraiveri installimine (Mac OS X). . . . .	10

### **Printeridraiveri funktsioonid**

Sätete ekraan (Windows). . . . .	13
Ekraan <b>Main (Pealeht)</b> . . . . .	13
Ekraan <b>Status Monitor</b> . . . . .	15
Ekraan <b>Driver Settings (Draiveri sätted)</b> . . . . .	16
Sätete kuva (Mac OS X). . . . .	17
Ekraan <b>Page Setup (Lehekülje häälestuse)</b> . . . . .	17
Ekraan <b>olor Matching (Värvide sobitamine)</b> . . . . .	18
Ekraan <b>Print Settings (Printeri sätted)</b> . . . . .	19

### **Printimise põhimeetodid (Windows)**

Printimine PhotoShop ist. . . . .	20
Printimise tühistamine. . . . .	24

### **Printimise põhimeetodid (Mac OS X)**

Printimine PhotoShop ist. . . . .	25
Printimise tühistamine. . . . .	30

### **Mitmesugused printimisfunktsioonid**

Värvihaldus. . . . .	31
Värvihalduse sätted. . . . .	31
Värvide seadistamine käsitsi (ainult Windows). . . . .	32
Värvihaldus rakendusest (värvihaldus puudub). . . . .	35
Värvihaldus printeridraiveril (ICM) (Windows). . . . .	37
Printeridraiveri värvihaldus (ColorSync) (Mac OS X). . . . .	39
Ääristeta printimine. . . . .	42

Seadistamise protseduur. . . . .	43
Printimine mittestandardse suurusega paberile. . . . .	46
Seadistamise protseduur. . . . .	46

### **Tõrkeotsing**

Kui kuvatakse tõrketeade. . . . .	49
Te ei saa printida (sest printer ei tööta). . . . .	49
Printer teeb häält, nagu prindiks, kuid midagi ei prindita. . . . .	50
Väljaprintid pole ootuspärased. . . . .	50

### **Printeridraiveri desinstallimine (Windows)**

### **Printeridraiveri desinstallimine (Mac OS X)**

---

# Printeridraiveri installimine

---

## Süsteeminõuded

Printeridraiverit toetavad järgmised operatsioonisüsteemid.

Veenduge, et teie arvuti vastab järgmistele nõuetele.

---

## Windows

Operatsioonisüsteem	Windows 7 Professional/Ultimate (SP1) 32-/64-bitine
	Windows 8 Pro 32-/64-bitine
	Windows 8.1 Pro 32-/64-bitine
Soovitavad arvuti andmed	Protsessor: oleneb rakendusest Mälu: 1 GB või rohkem Kõvaketas: 32 GB või rohkem vaba ruumi

---

## Mac OS X

Operatsioonisüsteem	Mac OS X 10.5.8/10.6.x/10.7.x/10.8.x/10.9.x
Soovitavad arvuti andmed	Protsessor: oleneb rakendusest Mälu: 1 GB või rohkem Kõvaketas: 32 GB või rohkem vaba ruumi

## Printeridraiveri installimine

# Printeridraiveri installimine (Windows)

Koos printeridraiveriga installitakse ka hooldustööriist. Pärast installimist tuleb värskendada hooldustööriistas paberi teavet.

**Tähtis:**

- peate logima sisse administraatori õigustega kasutajana.
- Kui nõutakse administraatori parooli või kinnitust, sisestage parool ja jätkake siis toimingut.

1

Lülitage printer välja ja ühendage see siis USB-kaabli abil arvutiga.



2

Sisestage tarkvaraplaat ja topeltklõpsake failil Setup.exe kaustas **SystemApplication – Windows**.

3

Järgige installimiseks ekraanil kuvatavaid juhiseid.

Kui printeridraiveri installimine on lõpetatud, värskendage paberi teavet (registreerige printeris teave paberi tüübi faili kohta).

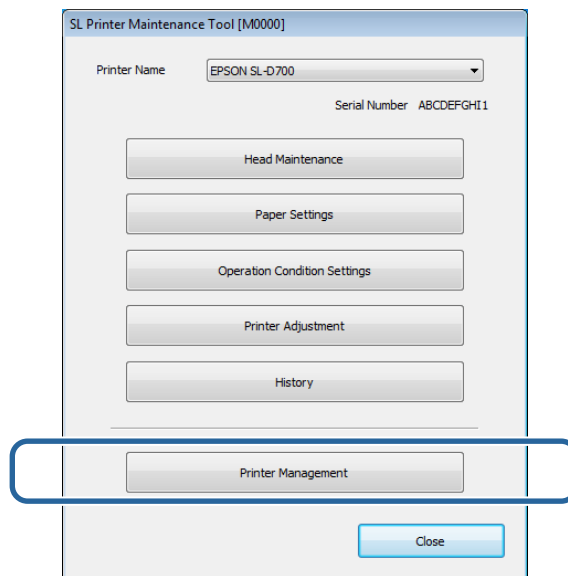
4

Käivitage hooldustööriist.

Klõpsake valikut **Start – All Programs (Kõik programmid) – EPSON – EPSON SL-D700 – SL Printer Maintenance Tool**.

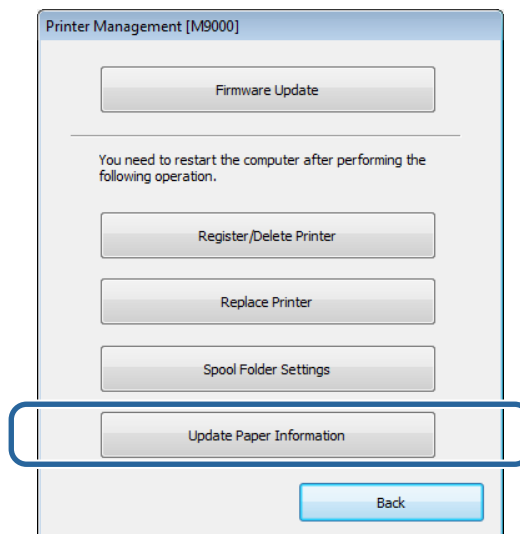
## Printeridraiveri installimine

**5** Klõpsake valikut **Printer Management**.



Kuvatakse ekraan **Printer Management**.

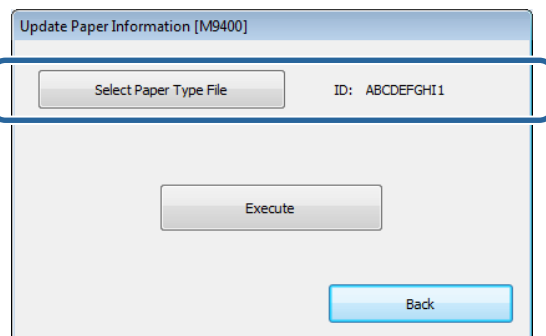
**6** Klõpsake valikut **Update Paper Information**.



Kuvatakse ekraan **Update Paper Information**.

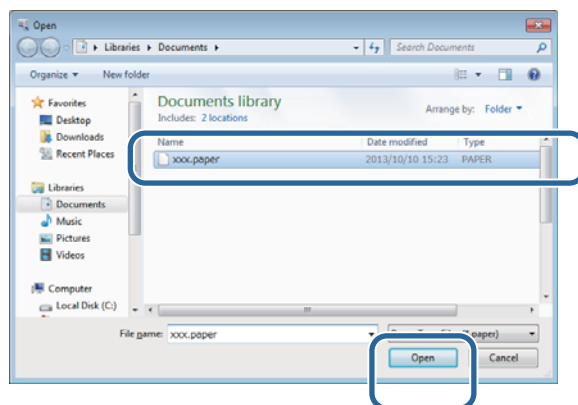
## Printeridraiveri installimine

### 7 Klõpsake käsku **Select Paper Type File**.



Kuvatakse faili valimise ekraan.

### 8 Valige paberi tüübi fail ja klõpsake siis **Open (Ava)**.



Kuvatakse valitud paberi tüübi ID.

**! Tähtis:**  
veenduge, et valite paberi tüübi faili.

**Märkus:**  
teabe saamiseks paberi tüübi failide hankimise kohta võtke ühendust kohaliku edasimüüjaga.

### 9 Veenduge, et printer on ühendatud ja sisse lülitatud.

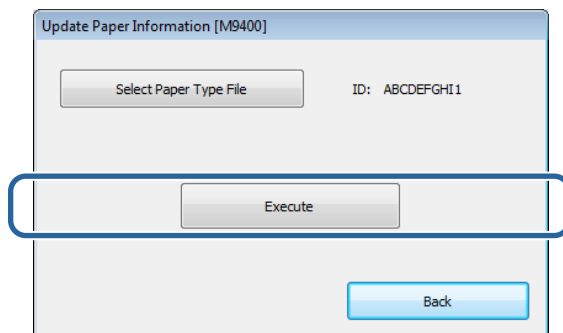
Kui ühendatud on mitu printerit, kontrollige kõiki printereid.

**! Tähtis:**  
ärge printige paberi teabe värskendamise ajal.



## Printeridraiveri installimine

**10** Klõpsake käsku **Execute**.



Paberi teavet värskendatakse.

Kui värskendus on valmis, kuvatakse kinnitusteade.

## Printeridraiveri installimine

# Printeridraiveri installimine (Mac OS X)

Koos printeridraiveriga installitakse ka hooldustööriist.



### Tähtis:

- peate logima sisse administraatori õigustega kasutajana.
- Kui nõutakse administraatori parooli või kinnitust, sisestage parool ja jätkake siis toimingut.
- Printeridraiveri installimisel värskendage paberi teavet.

1

Lülitage printer välja ja ühendage see siis USB-kaabli abil arvutiga.



2

Sisestage tarkvaraplaat ja topeltklõpsake kaustas **SystemApplication** – **Mac OS X** oleval failil **SL Printer Setup.dmg**.

3

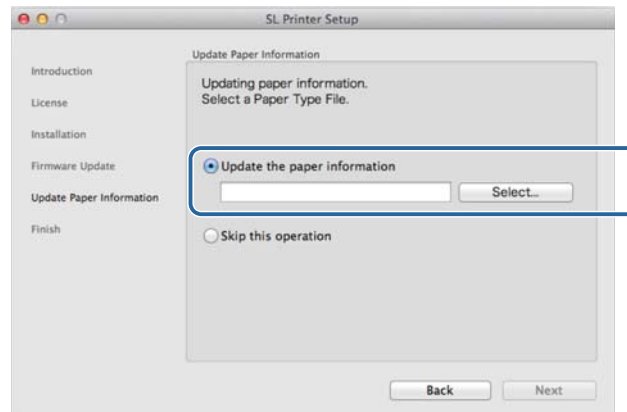
Kui kuvatakse ekraan, topeltklõpsake failil **SL Printer Setup.app**.

## Printeridraiveri installimine

**4**

Järgige installimiseks ekraanil kuvatavaid juhiseid.

Kui kuvatakse järgmine ekraan, klõpsake valikuid **Update the paper information – Select (Vali)** ja valige siis paberi tüübi fail.

**Märkus:**

teabe saamiseks paberi tüübi failide hankimise kohta võtke ühendust kohaliku edasimüüjaga.

---

# Printeridraiveri funktsioonid

---

Printeridraiver koordineerib printimisjuhiseid teisest rakendusest printerisse.

Printeridraiveri põhifunktsioone on kirjeldatud allpool.

- Teisendab rakendustest saadud printimisandmed prinditavateks andmeteks ja saadab need printerisse.
- Määrake printimistingimused nagu paberi tüüp ja suurus printeridraiveri sätete ekraanil.
- Ainult Windows  
Käivitage hooldustööriist ja saate arvutis kohandamis- ja hooldustoiminguid teha, nt printeri oleku kontrollimine, seadistamine, pea puhastamine jne.

 „Hooldustööriista kasutusjuhend“

## Printeridraiveri funktsioonid

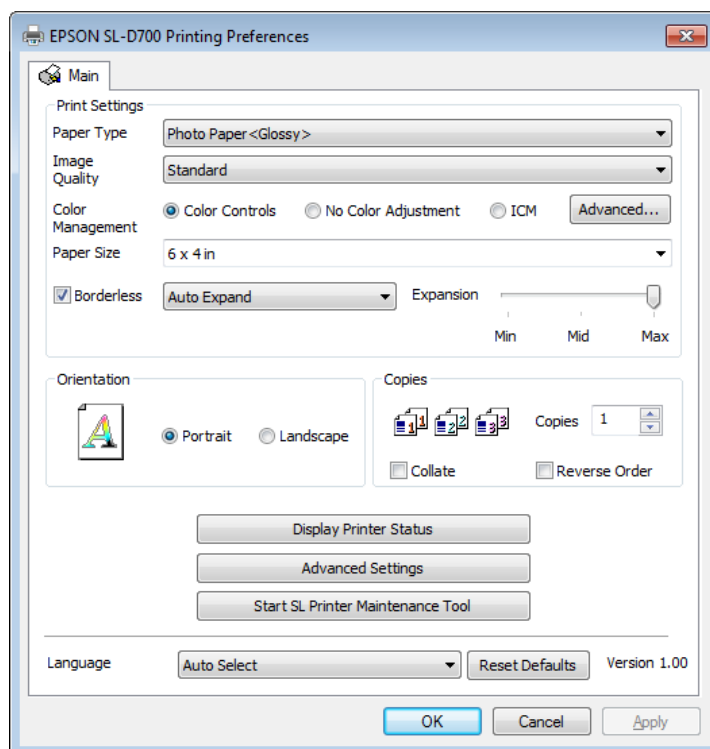
## Sätete ekraan (Windows)

### Ekraan Main (Pealeht)







Saate Ekraanil **Main (Pealeht)** üksusi ja prindikvaliteeti seadistada võimalikult heade printimistulemuste saamiseks.

Lisateavet printeridraiveri ekraani **Main (Pealeht)** kuvamise kohta leiate jaotisest „Printimise põhimeetodid (Windows)“.

 „Printimise põhimeetodid (Windows)“ lk 20



## Printeridraiveri funktsioonid

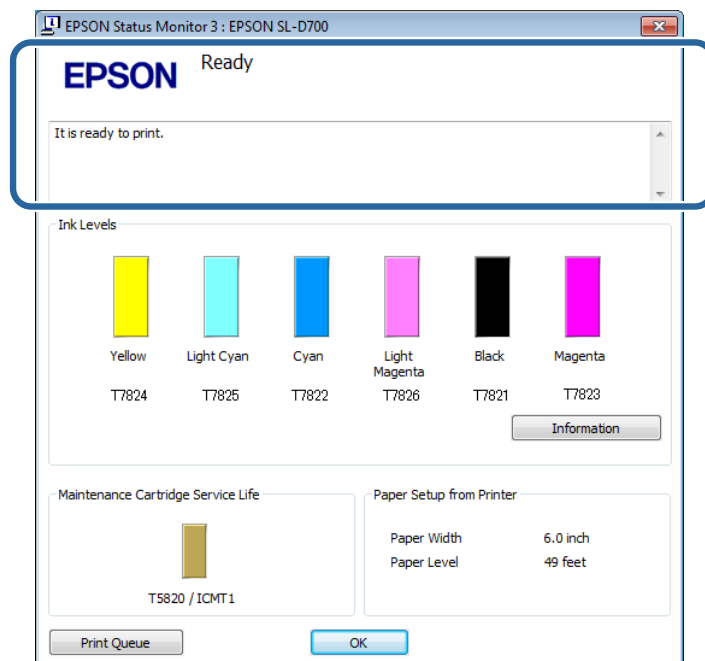
Seadistusüksus		Selgitus
Print Settings (Printeri sätted)	Paper Type	Valige paberi tüüp, mis vastab kasutatavale paberile.
	Image Quality	Prindikvaliteedi valikud on <b>High Speed</b> (360 dpi), <b>Standard</b> (720 dpi) või <b>High Image Quality</b> (1440 dpi). Tavalisel juhul valige <b>Standard</b> . Kui soovite printida kõrge pildikvaliteediga, valige <b>High Image Quality</b> . Kui soovite printida kiiresti, valige <b>High Speed</b> . Kui on määratud <b>High Speed</b> , on printimiskiirus suurem, kuid kvaliteet võib pisut halveneda.
	Color Management	Valige printimisel kasutatav värvihalduse meetod.  „Värvihaldus“ lk 31
	Paper Size	Määrake printimiseks kasutatav paberi suurus. Paberi suurus, mida loendis pole, saab registreerida kui <b>User Defined (Kasutaja poolt määratud)</b> .  „Printimine mittestandardse suurusega paberile“ lk 46
	Borderless (Ääristeta)	Valige ääristeta (veeristeta) printimiseks. Valige ääristeta meetodina <b>Auto Expand</b> või <b>Retain Size</b> . Kui on valitud <b>Auto Expand</b> , määrake suurendamise määr.  „Ääristeta printimine“ lk 42
	Expansion	Kui jaotises <b>Borderless (Ääristeta)</b> on valitud <b>Auto Expand</b> , saate suurendamise määra liuguriga määrata.
Orientation (Suund)		Klõpsake printimise suuna valimiseks valikut <b>Portrait (Püstpaigut.)</b> või <b>Landscape (Rõhtsalt)</b> . Veenduge, et sobitate selle rakenduses määratud suunaga.
Copies (Koopiad)	Copies (Koopiad)	Määrake koopiate arv.
	Collate (Eks. haaval)	Valige mitme eksemplari printimisel mitmelehelisest dokumendist, et väljastatud eksemplarid oleksid järjekorras.
	Reverse Order (Pöördjärjestus)	Prindib lehed vastupidises järjekorras.
Display Printer Status		Kuvab printeri oleku. Võimaldab kontrollida järelejäänud tindi hulka, vaba ruumi hoolduskassetil ja printeri paberisätteid.  „Sätete ekraan (Windows)“ lk 13
Advanced Settings		Seda ei tule tavaliselt kasutada. Kasutage seda ainult siis, kui nii on rakenduses ette nähtud. Kuvatakse <b>Driver Settings (Draiveri sätted)</b> .  „Ekraan Driver Settings (Draiveri sätted)“ lk 16
Start SL Printer Maintenance Tool		Käivitab hooldustööriista. Hooldustööriista kohta leiate täiendavad üksikasjad Hooldustööriista kasutusjuhend.  „Hooldustööriista kasutusjuhend“
Language (Keel)		Valige printeridraiveri ekraanikeel. <b>Auto Select (Automaatne valimine)</b> valib automaatselt operatsioonisüsteemi keelele vastava keele.

## Printeridraiveri funktsioonid

Seadistusüksus	Selgitus
Reset Defaults (Lähtesta vaikesätetele)	Lähtestab kõik sätted vaikeväärtustele. Jaotisse <b>User Defined (Kasutaja poolt määratud)</b> salvestatud paberisätteid ei kustutata.

## Ekraan Status Monitor

Klõpsake ekraanil **Main (Pealeht)** käsku **Display Printer Status** ekraani **Status Monitor** kuvamiseks.

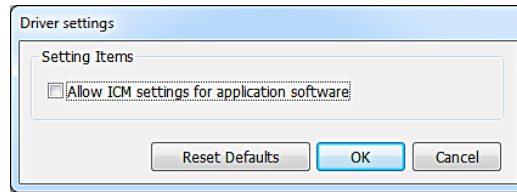


Seadistusüksus	Selgitus
Printeri olek	Kuvab printeri oleku.
Ink Levels (Tinditasemed)	Kuvab, kui palju tinti on järele jäänud.
Information (Teave)	Kuvab iga tindikasseti üksikasjaliku teabe.
Maintenance Cartridge Service Life	Kuvab vaba ruumi hoolduskassetis. Hoolduskasseti asendamisel lähtestatakse maht automaatselt.
Paper Setup from Printer	Kuvab laiuse ja järelejäänud paberi. Määrake Paper Level hooldustööriistas.
Print Queue (Printimisjärjek.)	Kuvab prindijärjekorra loendi. See võimaldab prinditoid kustutada või peatada.

## Printeridraiveri funktsioonid

### Ekraan Driver Settings (Draiveri sätted)

Klõpsake ekraanil **Main (Pealeht)** käsku **Advanced Settings** ekraani **Driver Settings (Draiveri sätted)** kuvamiseks.



Seadistusüksus	Selgitus
Allow ICM settings for application software (Luba rakendustel ICM värvisobitust teostada)	Valige see, kui rakenduse ICM-i sätted on lubatud ja prinditulemused ei vasta teie ootustele. Seda ei pea tavaliselt valima.
Reset Defaults (Lähtesta vaikesätetele)	Lähtestab sätted vaikeväärtustele.



## Printeridraiveri funktsioonid

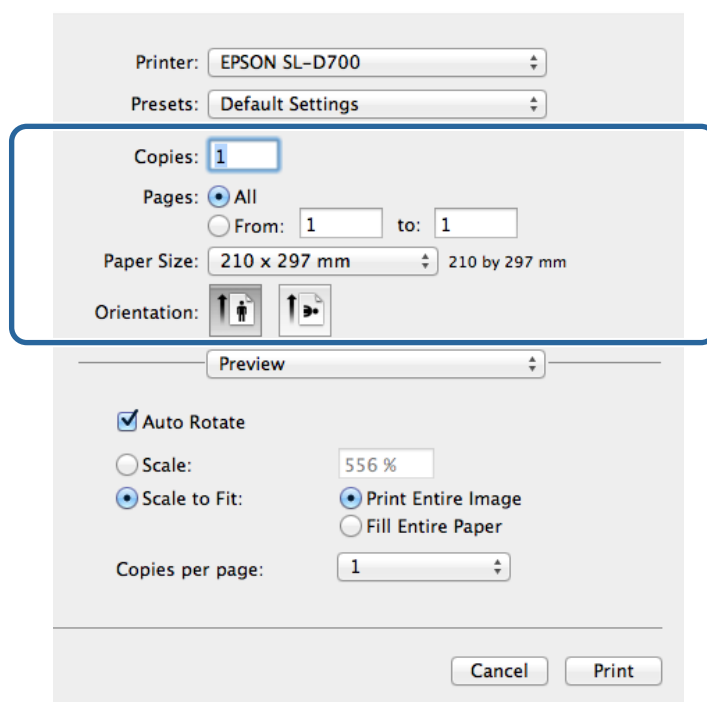
## Sätete kuva (Mac OS X)

## Ekraan Page Setup (Lehekülje häälestuse)

Ekraanil Page Setup (Lehekülje häälestus) saate määrata paberi suuruse ja suuna.

Lisateavet printeridraiveri ekraani Page Setup (Lehekülje häälestus) kohta leiate jaotisest „Printimise põhimeetodid (Mac OS X)”.

[„Printimise põhimeetodid \(Mac OS X\)” lk 25](#)

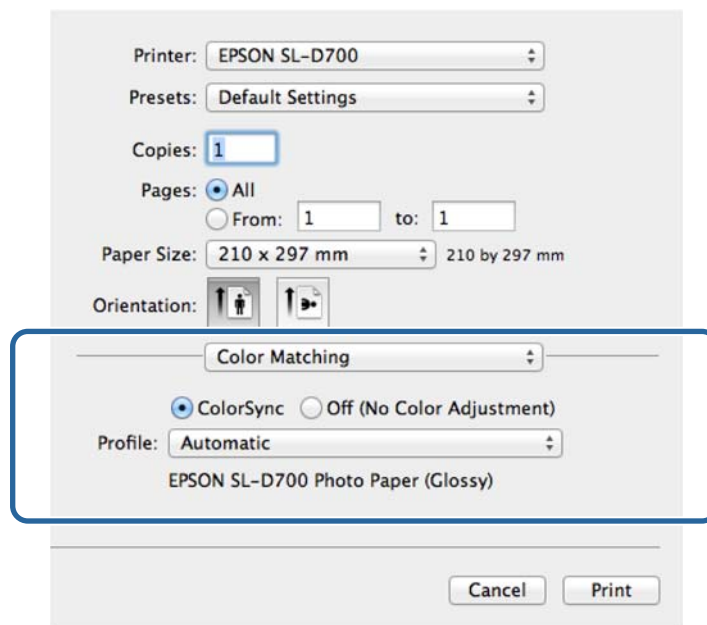


Seadistusüksus	Selgitus
Copies (Koopiad)	Määrake koopiate arv.
Pages (Leheküljed)	Määrake prindivahemik.
Paper Size (Paberi suurus)	Määrake printimiseks kasutatav paberi suurus. Paberi suurused, mida loendis pole, saab registreerida kui <b>User Defined (Kasutaja poolt määratud)</b> . <a href="#">„Printimine mittestandardse suurusega paberile” lk 46</a>
Orientation (Suund)	Paberi suuna määramine.

## Printeridraiveri funktsioonid

### Ekraan olor Matching (Värvide sobitamine)

Tehes loendist valiku **Color Matching (Värvide sobitamine)**, saate määrata Mac OS X-is olevast värvihaldussüsteemist valiku ColorSync.

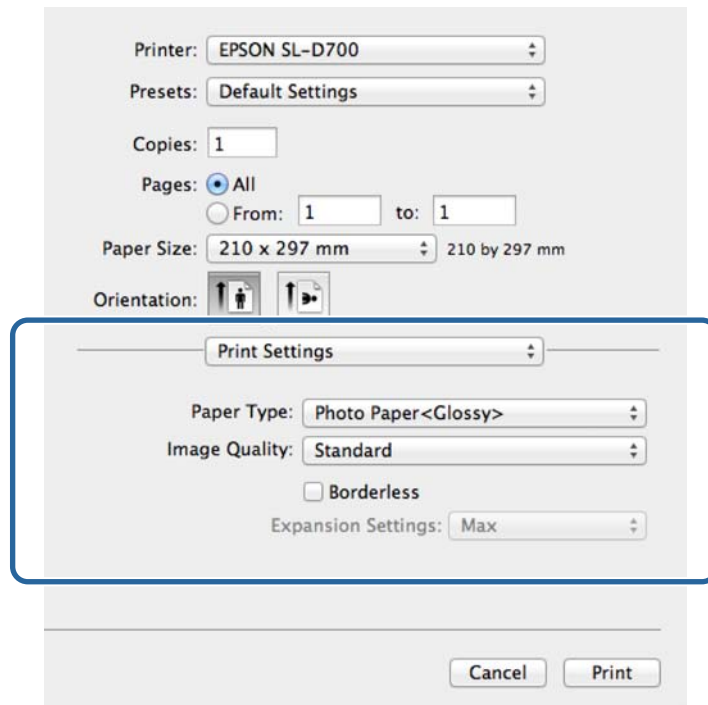


Seadistusüksus	Selgitus
ColorSync / Off (No Color Adjustment) (Väljas (värvide reguleerimine puudub))	Määrake, kas kasutada funktsiooni ColorSync. Saate kasutada funktsiooni ColorSync, printides rakendustest, mis toetavad värvihaldust.
Profile (Profiil)	Määrake värvihalduseks kasutatav printeri profiil.

## Printeridraiveri funktsioonid

### Ekraan Print Settings (Printeri sätted)

Kui teete loendist valiku **Print Settings (Printeri sätted)**, saate määrata paberi tüübi ja pildikvaliteedi.



Seadistusüksus	Selgitus
Paper Type	Valige paberi tüüp, mis vastab kasutatavale paberile.
Image Quality	Prindikvaliteedi valikud on <b>High Speed</b> (360 dpi), <b>Standard</b> (720 dpi) või <b>High Image Quality</b> (1440 dpi). Tavalisel juhul valige <b>Standard</b> . Kui soovite saada kõrgema kvaliteediga väljaprinte, määrake <b>High Image Quality</b> . Kui soovite printida kiiresti, valige <b>High Speed</b> . Kui on määratud <b>High Speed</b> , on printimiskiirus suurem, kuid kvaliteet võib pisut halveneda.
Borderless (Ääristeta)	Valige ääristeta (veeristeta) printimiseks.  „Ääristeta printimine“ lk 42
Expansion Settings	Kui kasutate printimisel sätet <b>Borderless (Ääristeta)</b> , määrake suureduseks <b>Max</b> , <b>Mid</b> või <b>Min</b> .

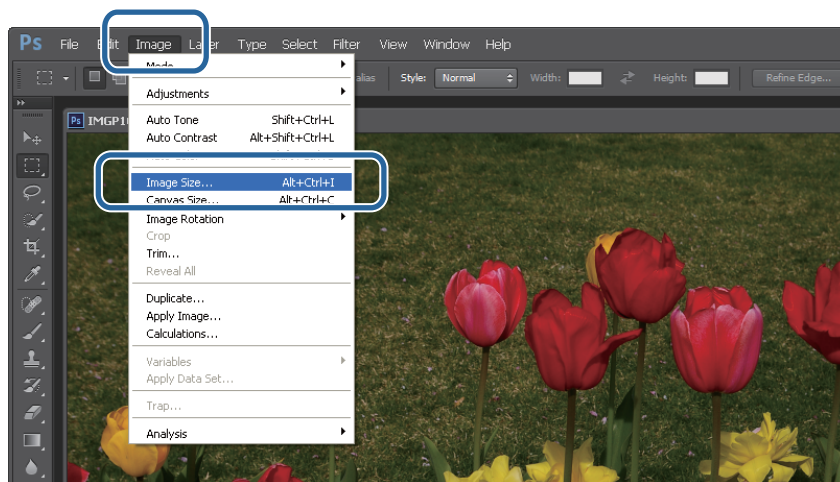
# Printimise põhimeetodid (Windows)

## Printimine PhotoShop ist

Selles jaotises kasutatakse Adobe Photoshop CS6 näitena pildianndmete printimise kohta teie arvutil.

Toimingud võivad olenevalt kasutatavast rakenduse tarkvarast erineda. Vt täiendavaid üksikasju rakenduse tarkvaraga kaasas olevast juhendist.

- 1 Käivitage Adobe Photoshop CS6 ja avage pilt.
- 2 Klõpsake valikut **Image Size (Pildi suurus)** menüüs **Image (Pilt)**, et kuvada ekraan **Image Size (Pildi suurus)**.

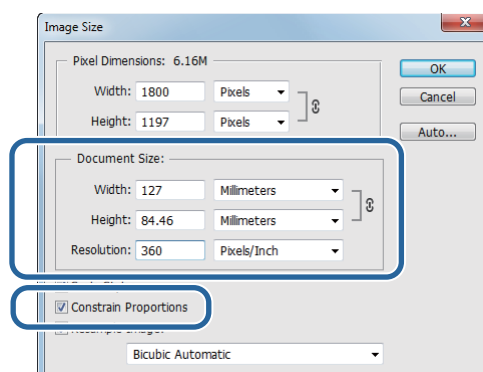


- 3 Määrake pildi suurus ja eraldusvõime.

Valige **Constrain Proportions (Piira proportsioone)** ja sobita sätted **Width (Laius)** ja **Height (Kõrgus)** paberi suurusega.

Määrake **Resolution (Eraldusvõime)**. Selles näites määrame 360 pikslit tolli kohta.

Kui olete seadistamise lõpetanud, klõpsake **OK**.



## Printimise põhimeetodid (Windows)

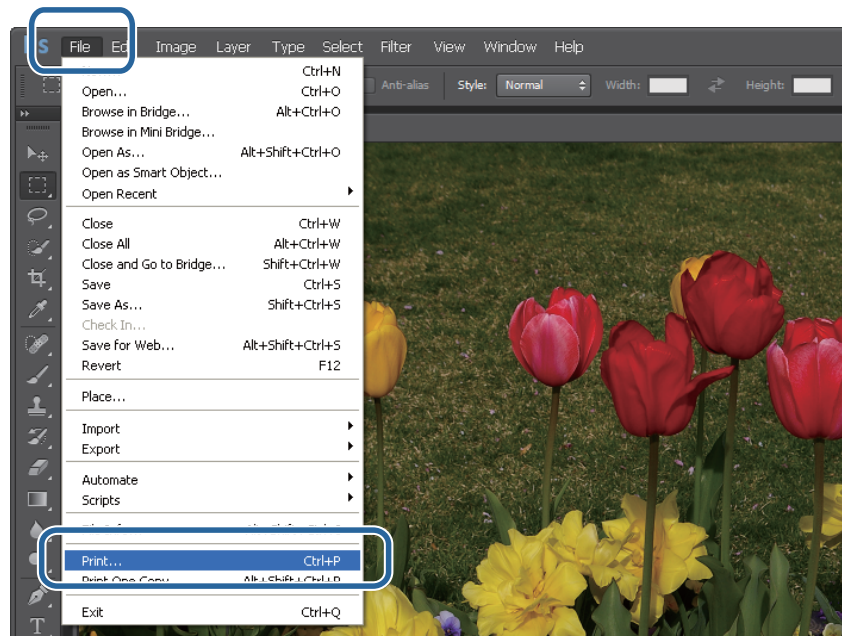
### Märkus:

saate luua selgeid väljaprinte, seadistades sätte **Resolution (Eraldusvõime)** nii, et selle sätte kordaja on printeri seadistuse **Image Quality** eraldusvõime.

Soovitame seadistada kordajad 180 pikslit tolli kohta, kuna seadistuse **Image Quality** sätted on kas **High Speed** (360 dpi), **Standard** (720 dpi) või **High Image Quality** (1440 dpi).

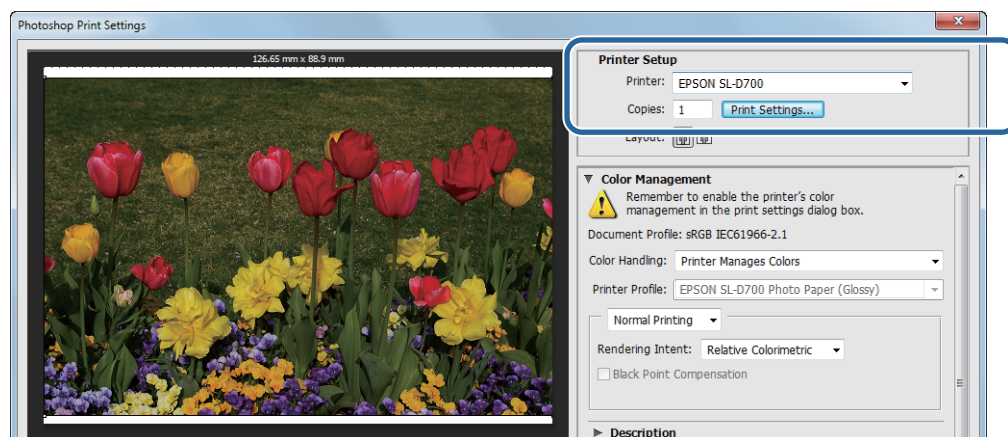
4

Klõpsake käsku **Print (Prindi)** menüüs **File (Fail)** ekraani **Print Settings (Prindisätted)** kuvamiseks.



5

Valige see printer ekraani **Main (Peamine)** jaotisest **Printer** ja klõpsake siis valikut **Print Settings (Prindisätted)**.



6


Tehke vajalikud seadistused.

**Paper Type:** määrake kasutatav paber.

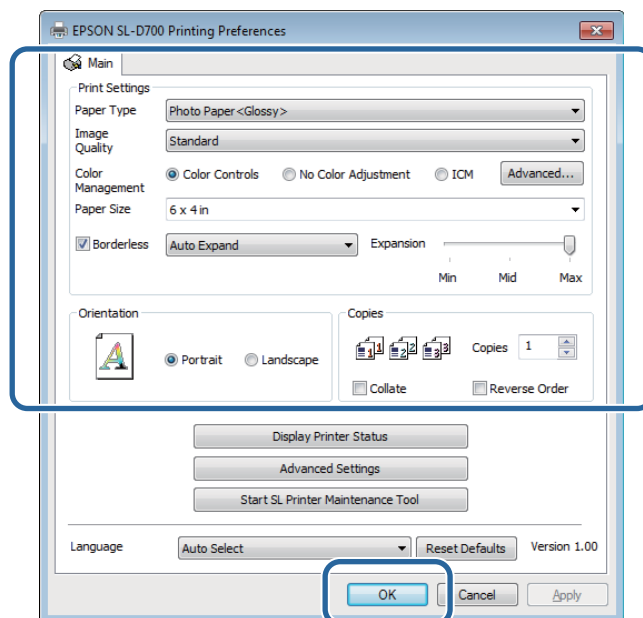
**Image Quality:** tavaliselt valige **Standard**. Kui soovite printida kõrge pildikvaliteediga, valige **High Image Quality**. Kui soovite printida kiiresti, valige **High Speed**.

## Printimise põhimeetodid (Windows)

**Paper Size:** määrake printimiseks kasutatava paberi suurus. Veenduge, et see on sama, mis 3. etapis valitud pildi suurus.

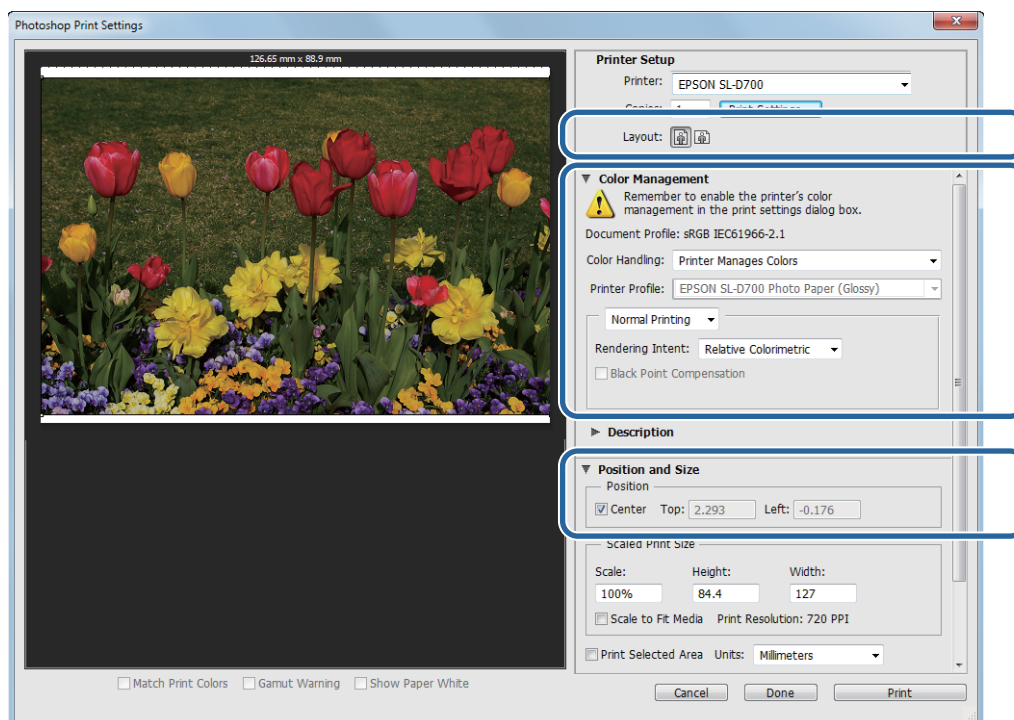
 „Sätete ekraan (Windows)” lk 13

Kui olete seadistamise lõpetanud, klõpsake **OK**.



7

Seadistage iga üksus, nt värvihaldus ja prindiasend, kontrollides ekraanil **Print Settings (Prindisätet)** kuvatud pilti.



## Printimise põhimeetodid (Windows)

### Märkus:

- ❑ kui printeridraiveri sätte **Color Management** seadistuseks on **Color Controls (Värvi juhtelemendid)** (vaikesäte), valige **Document (Dokument)** jaotisest **Color Management (Värvihaldus)** ja seejärel **rinter Manages Colors (Printer haldab värve)** jaotisest **Color Handling (Värvihaldus)**.

 „Värvihaldus” lk 31

- ❑ Üksikasjaliku värvihalduse korral rakenduse Photoshop funktsioonidega sobitage sätte **Color Management (Värvihaldus)** tingimused nende sätetega. Vt rakenduse Photoshop juhendist täpsemaid üksikasju iga funktsiooni kohta.

 „Värvihaldus” lk 31

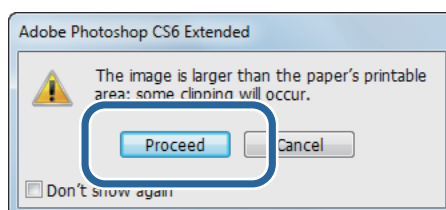
## 8

Klõpsake käsku **Print (Prindi)**.

### Märkus:

kui pilt on suurem kui printisuurus, kuvatakse järgmine ekraan.

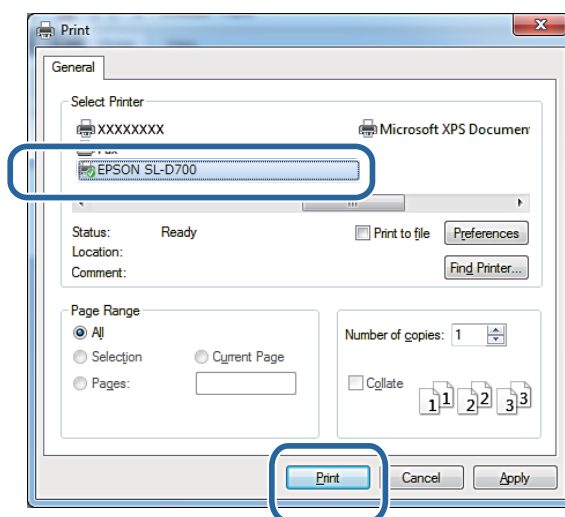
Klõpsake käsku **Proceed (Jätka)**. Kui klõpsate käsku **Cancel (Tühista)**, tühistatakse printimine ja teid suunatakse tagasi rakenduse ekraanile.



## 9

Valige see printer ja klõpsake siis käsku **Print (Prindi)**.

Printiandmed saadetakse printerisse.



### Märkus:

seda ekraani ei pruugi rakendusest olenevalt ilmuda. Pärast 8. etapi läbimist saadetakse printiandmed printerisse.

Sellega jaotis lõpeb.

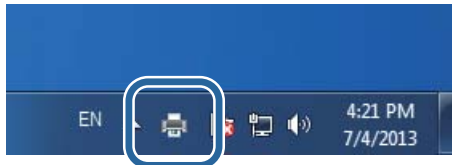
## Printimise põhimeetodid (Windows)

# Printimise tühistamine

Selles jaotises selgitatakse, kuidas printimist tühistada.

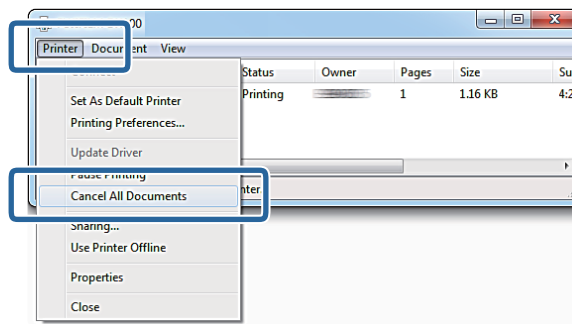
Saate tühistada printimise arvutist sel ajal, kui andmeid saadetakse.

- 1 Tehke jaotises Taskbar (Tegumiriba) topeltklõps, kuvades prindijärjekorra.



- 2 Klõpsake valikuid **Printer – Cancel All Documents (Tühista kõik dokumendid)**.

Konkreetsete prindandmete kustutamiseks valige prindandmed ja klõpsake siis käsku **Cancel (Tühista)** menüüs **Documents (Dokumendid)**.



### Märkus:

- saate kuvada ka ekraani **Print queue (Prindijärjekord)**, läbides allolevad etapid.
  - Windows 7: klõpsake **Start – Devices and Printers (Seadmed ja printerid)** – „EPSON SL-D700” ja seejärel valikut **See what's printing (Vaata, mida prinditakse)**.
  - Windows 8: osutage kuva Desktop (Töölaud) ülemisse või alumisse parempoolsesse ossa, et kuvada Charms (Tuumnupud), klõpsake käsku **Search (Otsi)** ja siis valikut **Control Panel (Juhtpaneel)**. Klõpsake valikuid **View devices and printers (Vaata seadmeid ja printereid)**, „EPSON SL-D700” ja siis valikut **See what's printing (Vaata, mida prinditakse)**.
- Juba printerisse saadetud prindandmeid ei saa kustutada.

Sellega jaotis lõpeb.



---

# Printimise põhimeetodid (Mac OS X)

---

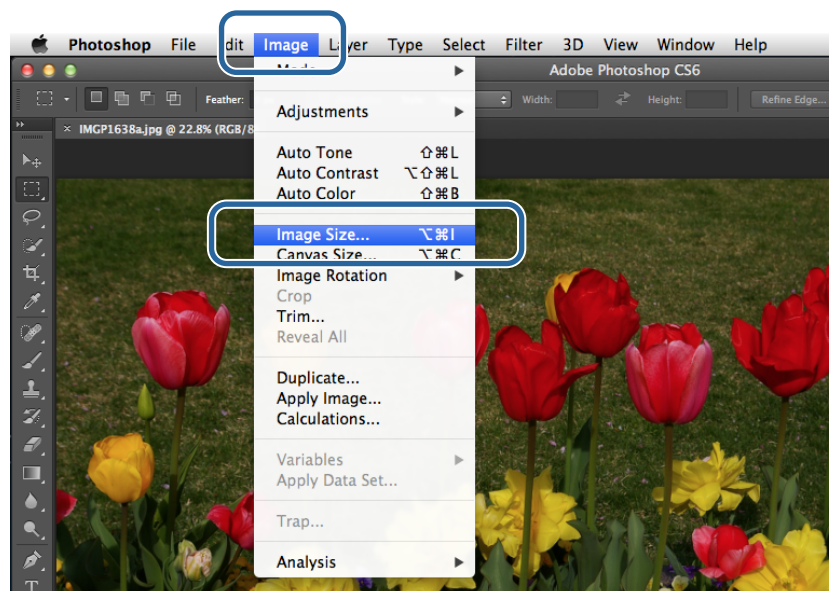
## Printimine PhotoShop ist

Selles jaotises kasutatakse Adobe Photoshop CS6 näitena pildiaandmete printimise kohta teie arvutil.

Toimingud võivad olenevalt kasutatavast rakenduse tarkvarast erineda. Vt täiendavaid üksikasju rakenduse tarkvaraga kaasas olevast juhendist.

**1** Käivitage Adobe Photoshop CS6 ja avage pilt.

**2** Klõpsake valikut **Image Size (Pildi suurus)** menüüs **Image (Pilt)**, et kuvada ekraan **Image Size (Pildi suurus)**.



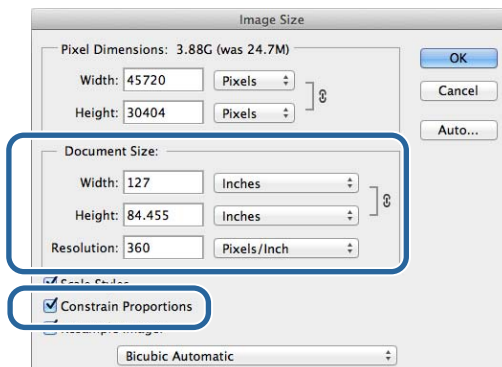
**3** Määrake pildi suurus ja eraldusvõime.

Valige käsk **Constrain Proportions (Piira proportsioone)** ja sobita sätted **Width (Laius)** ja **Height (Kõrgus)** paberi tegeliku suurusega.

Määrake **Resolution (Eraldusvõime)**. Selles näites määrame 360 pikslit tolli kohta.

## Printimise põhimeetodid (Mac OS X)

Kui olete seadistamise lõpetanud, klõpsake **OK**.



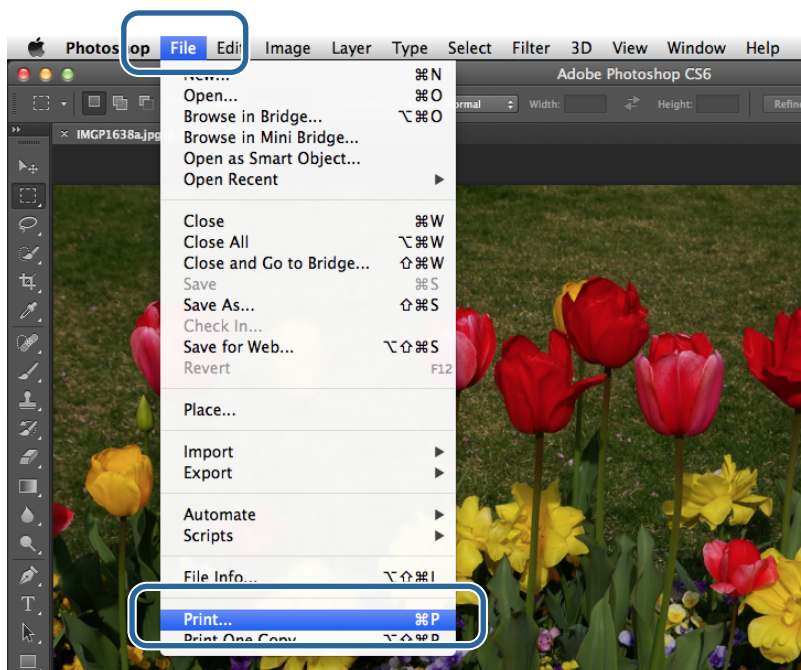
### Märkus:

Saate luua selgeid väljaprinte, seadistades sätte **Resolution (Eraldusvõime)** printeri seadistuse **Image Quality** eraldusvõime kordajaks.

Soovitame seadistada kordajad 180 pikslit tolli kohta, kuna seadistuse **Image Quality** sätted on kas **High Speed** (360 dpi), **Standard** (720 dpi) või **High Image Quality** (1440 dpi).

4

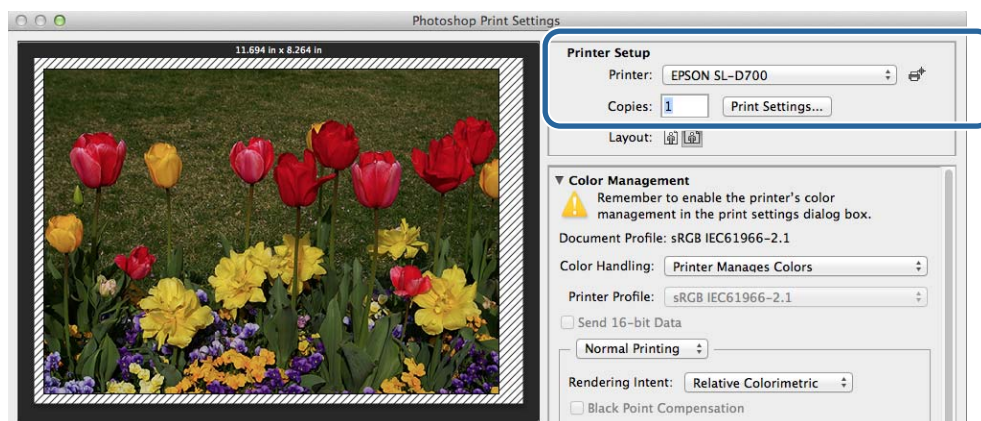
Klõpsake käsku **Print (Prindi)** menüüs **File (Fail)** ekraani **Print Settings (Prindisätted)** kuvamiseks.



## Printimise põhimeetodid (Mac OS X)

5

Valige see printer jaotisest **Printer** ekraanil **Printer Settings (Printeri sätted)** ja klõpsake siis valikut **Print Settings (Prindisätted)**.



6

Tehke vajalikud seadistused.

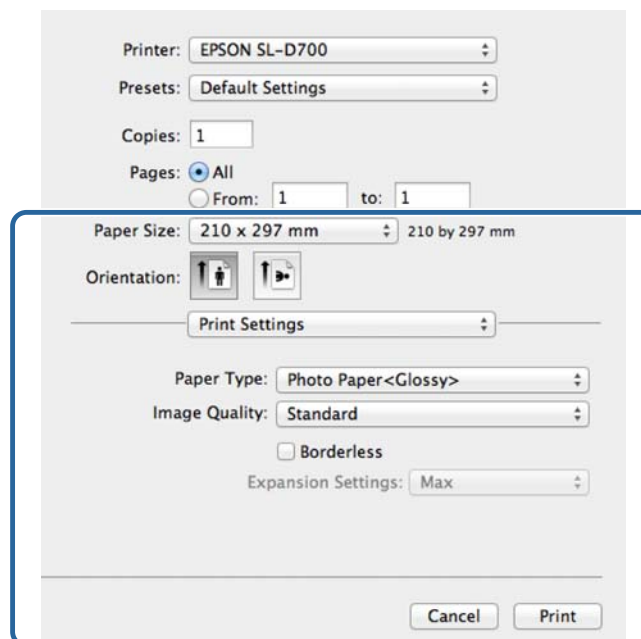
**Paper Size (Paberi suurus):** määrake printimiseks kasutatavata paberi suurus. Veenduge, et see on sama, mis 3. etapis valitud pildi suurus.

**Paper Type (Paberi tüüp):** määrake kasutatav paber.

**Image Quality:** tavaliselt valige **Standard**. Kui soovite printida kõrge pildikvaliteediga, valige **High Image Quality**. Kui soovite printida kiiresti, valige **High Speed**.

[🔗 „Sätete kuva \(Mac OS X\)” lk 17](#)

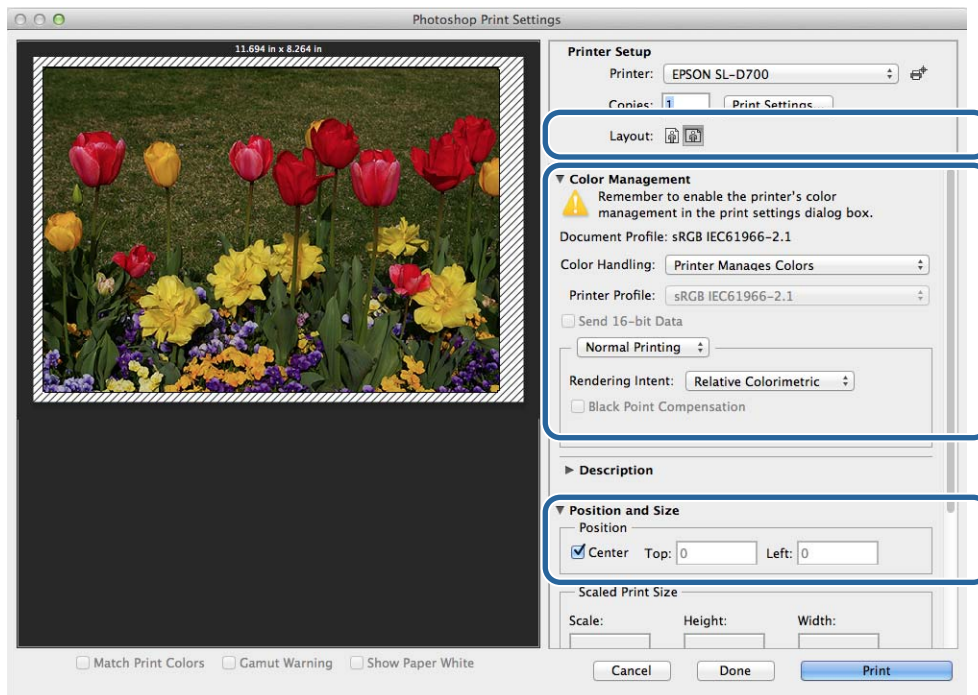
Kui olete seadistamise lõpetanud, klõpsake käsku **Print (Prindi)**.



## Printimise põhimeetodid (Mac OS X)

7

Seadistage iga üksus, nt prindisuund või -asend ja värvihaldus, kontrollides ekraanil **Print Settings (Prindisätet)** kuvatud pilti.



**Märkus:**

üksikasjaliku värvihalduse korral rakenduse PhotoShop funktsioonidega sobitage säte **Color Management (Värvihaldus)** nende sätetega. Vt rakenduse PhotoShop juhendist täpsemaid üksikasju iga funktsiooni kohta.

[☞ „Värvihaldus” lk 31](#)

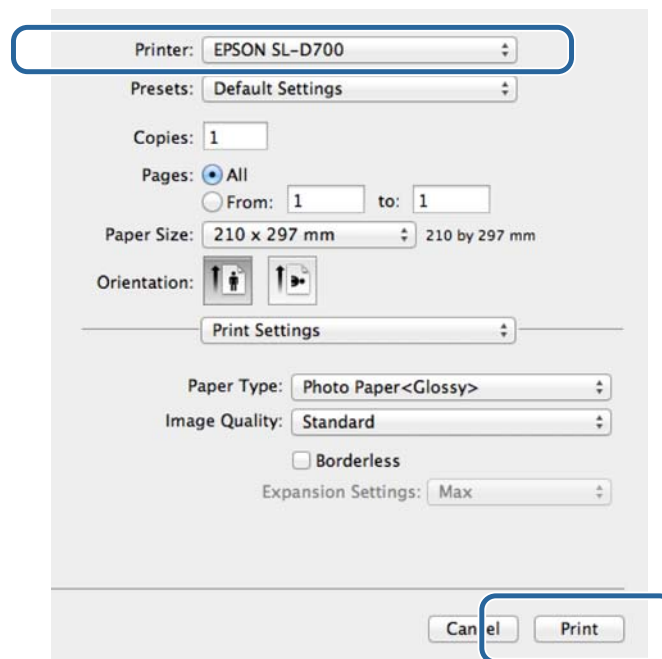
8

Klõpsake käsku **Print (Prindi)**.

**Printimise põhimeetodid (Mac OS X)**

**9** Valige see printer ja klõpsake siis käsku **Print (Prindi)**.

Prindandmed saadetakse printerisse.

**Märkus:**

seda ekraani ei pruugi rakendusest olenevalt ilmuda. Pärast 8. etapi läbimist saadetakse prindandmed printerisse.

Sellega jaotis lõpeb.

## Printimise põhimeetodid (Mac OS X)

# Printimise tühistamine

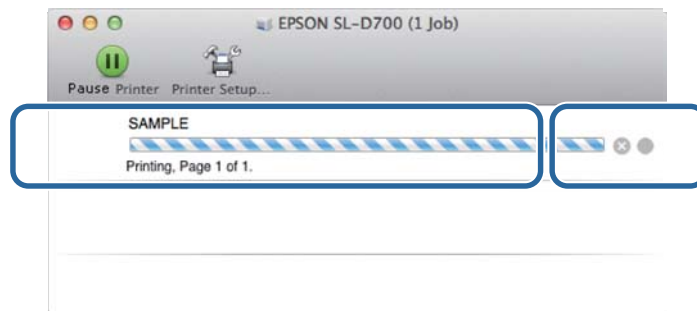
Selles jaotises selgitatakse, kuidas printimist tühistada.

Saate tühistada printimise arvutist sel ajal, kui andmeid saadetakse.

- 1 Klõpsake dokil printeri ikooni.



- 2 Valige tühistatav töö ja klõpsake siis valikut **X** (või **Delete (Kustuta)**).



**Märkus:**  
juba printerisse saadetud prindandmeid ei saa kustutada.

Sellega jaotis lõpeb.

---

# Mitmesugused printimisfunktsioonid

---

## Värvihaldus

---

### Värvihalduse sätted

Saate hallata värve, kasutades printeridraiverit kolmel järgmisel viisil.

Valige parim meetod kasutatava rakenduse, operatsioonisüsteemi keskkonna, väljaprindi eesmärgi jne järgi.

### Värvide seadistamine käsitsi (ainult Windows)

Kohandage käsitsi printimiseks kasutatavaid värviruumi ja värvitooni sätteid. Sellest on abi, kui rakendusel puudub oma värvihalduse funktsioon.

 [„Värvide seadistamine käsitsi \(ainult Windows\)” lk 32](#)

### Värvihaldus rakendusest (värvihaldus puudub)

See meetod on mõeldud printimiseks rakendustest, mis toetavad värvihaldust. Kõik värvihalduse protsessid tehakse rakenduse värvihalduse süsteemis. See meetod on abiks, kui soovite saada samu värvihalduse tulemusi, kasutades levinud rakendust mitmes operatsioonisüsteemi keskkonnas.

 [„Värvihaldus rakendusest \(värvihaldus puudub\)” lk 35](#)

### Värvihaldus printeridraiveril

Haldab värve operatsioonisüsteemi värvihalduse süsteemiga. Windows kasutab süsteemi ICM ja Mac OS X kasutab süsteemi ColorSync. See annab sama operatsioonisüsteemi kasutavatest erinevatest rakendustest sarnased printimistulemused. Kuid samuti vajate rakendust, mis toetab värvihaldust.

 [„Värvihaldus printeridraiveril \(ICM\) \(Windows\)” lk 37](#)

 [„Printeridraiveri värvihaldus \(ColorSync\) \(Mac OS X\)” lk 39](#)

## Mitmesugused printimisfunktsioonid

### Värvide seadistamine käsitsi (ainult Windows)

Saate valida värvihalduseks kasutatava värviruumi sRGB-st või Adobe RGB-st. Samuti saate kohandada värvitooni käsitsi, vaadates kujutise eelvaadet.

- sRGB: üldjuhul valige sRGB.
- Adobe RGB: valige, kui printite Adobe RGB värviruumil põhinevaid andmeid.

Kui on valitud Color Controls (Värvi juhtelemendid), saate peenhäälestada heledust, kontrasti, küllastust, värvitasakaalu jne.

**1** Kui kasutate rakendusi, millel on värvihalduse funktsioonid, siis täpsustage, kuidas neist rakendustest värve kohandada.

Kui kasutate rakendusi, millel puudub värvihalduse funktsioon, alustage 2. etapist.

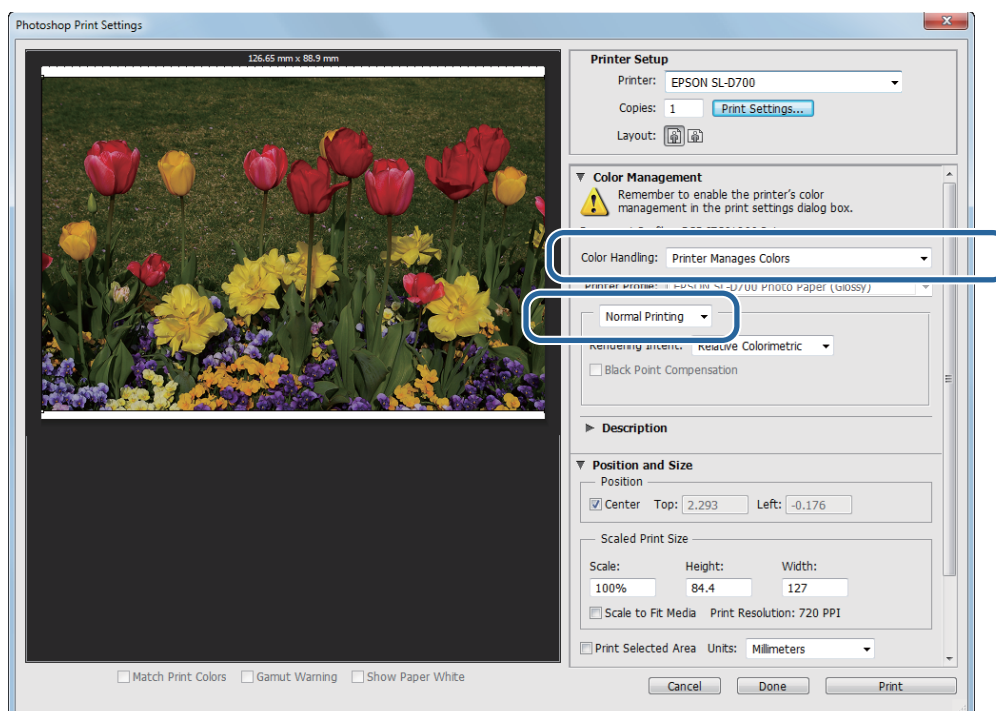
Olenevalt rakenduse tüübist tehke seadistused alloleva tabeli alusel.

Rakenduse tarkvara	Värvihalduse sätted
Adobe Photoshop CS5/CS6	Printer Manages Colors (Printer haldab värve)
Adobe Photoshop Lightroom 3/4	
Muud rakendused	No Color Adjustment (Värvide reguleerimine puudub)

#### Rakenduse Adobe Photoshop CS6 näide

Avage ekraan **Print Settings (Prindisätteid)**.

Valige **Normal Printing (Tavaline printimine)** jaotisest **Color Management (Värvihaldus)**. Valige **Printer Manages Colors (Printer haldab värve)** jaotisest **Color Handling (Värvide käsitlemine)**.





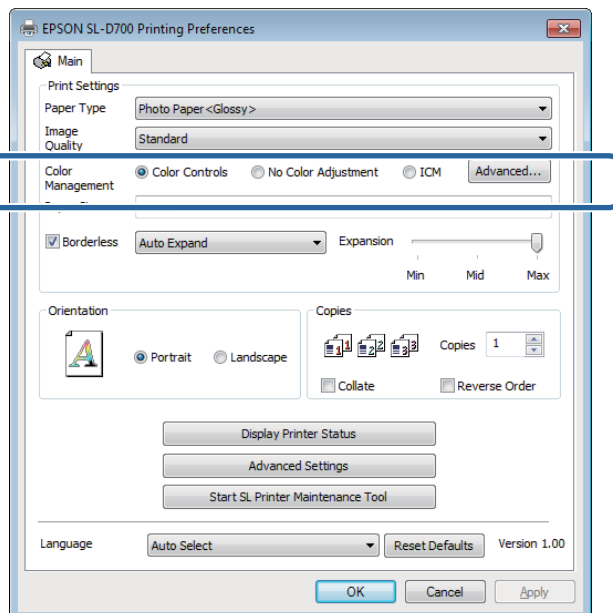
## Mitmesugused printimisfunktsioonid

2

Klõpsake valikut **Print Settings (Prindisätteid)** printeridraiveri ekraani Sätted kuvamiseks.

3

Valige ekraanilt **Main (Pealeht) Color Controls (Värvi juhtelemendid)** jaotisest **Color Management** ja klõpsake siis valikut **Advanced (Täpsemalt)**.

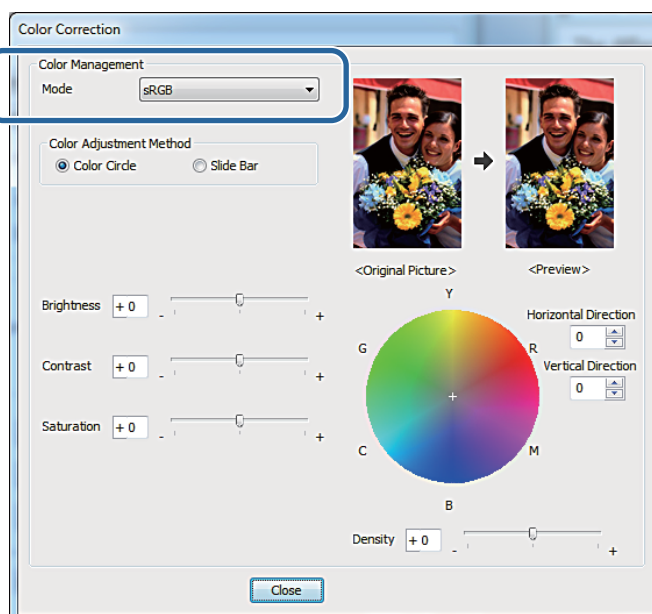


4

Valige **Mode**.

**sRGB**: haldab värve sRGB-ga. Prindib optimaalsete värvitoonidega. See peaks olema harilikult valitud.

**Adobe RGB**: haldab värve suurema Adobe RGB värviruumi alusel. Valige siis, kui prindite pildiandmeid Adobe RGB värviruumi teavet kasutades.



## Mitmesugused printimisfunktsioonid

5

Tehke vajalikud seadistused.

Color Adjustment Method (Värvi reguleerimismeetod): valige värvide reguleerimise meetod.

Brightness: reguleerib pildi heledust.

Contrast (Kontrast): reguleerib pildi kontrasti (erinevust heleda ja tumeda vahel).

Kui kontrasti suurendada, muutuvad heledad osad heledamaks ja tumedamad tumedamaks. Kui kontrasti vähendada, väheneb erinevus heledate ja tumedate osade vahel.

Saturation (Küllastus): kohandab küllastust (värvide selgust) pildil. Kui küllastust suurendada, muutuvad värvid erksaks. Kui küllastust vähendada, muutuvad värvid tuhmiks, kuni on hallilähedased.

Värviring: kui seadistuse **Color Adjustment Method (Värvi reguleerimismeetod)** sätteks on valitud värviring, saate klõpsata värviringil tiheduse riba reguleerimiseks.

Samuti saate reguleerida tooni, sisestades horisontaal- ja vertikaalkoordinaadid.

Liugur: kui seadistuse **Color Adjustment Method (Värvi reguleerimismeetod)** sätteks on valitud liugur, saate reguleerida värve liuguriga.

**Märkus:**

saate reguleerida korrigeerimisväärtust, kontrollides ekraani ülaosas olevat näidispilti.

6

Seadistage vajaduse korral teised üksused ja siis printige.

Sellega jaotis lõpeb.

## Mitmesugused printimisfunktsioonid

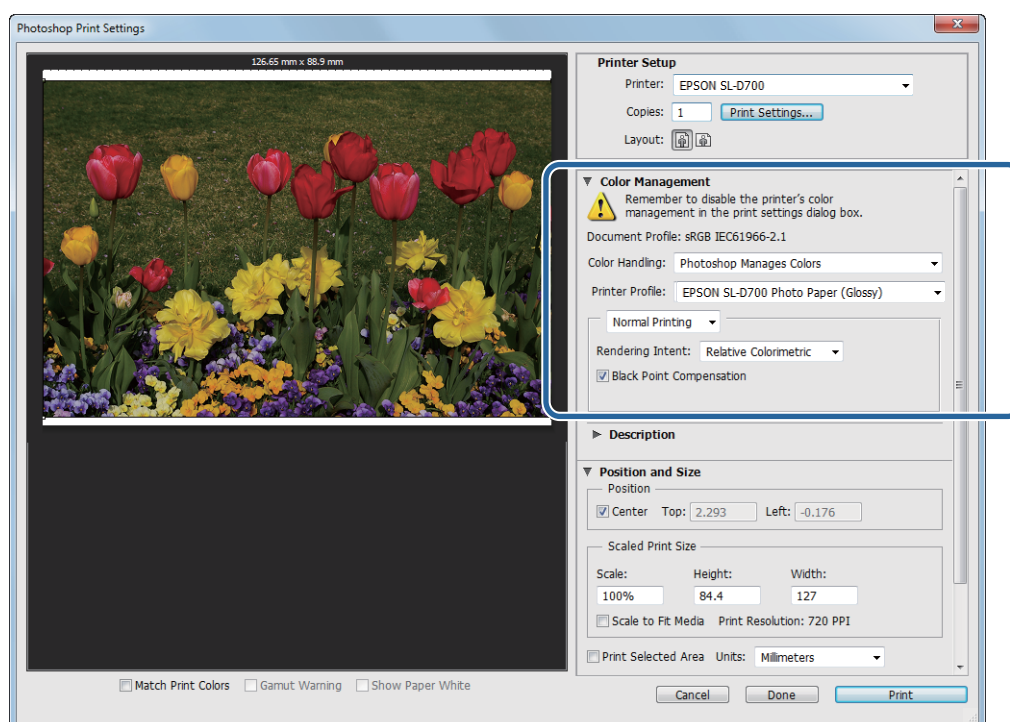
### Värvihaldus rakendusest (värvihaldus puudub)

Printige värvihalduse funktsiooniga rakendusi kasutades. Lubage rakenduses värvihalduse sätted ja keelake printeri värvide reguleerimise funktsioon.

1 Reguleerige värvide sätteid rakendust kasutades.

**Rakenduse Adobe Photoshop CS6 näide**  
Avage ekraan **Print Settings (Prindisätteid)**.

Valige **Normal Printing (Tavaline printimine)** jaotisest **Color Management (Värvihaldus)**. Valige jaotise **Color Handling (Värvide käsitlemine)** sätteks **Photoshop Manages Colors (Photoshop haldab värve)** ja seejärel valige **Printer Profile (Printeri profiil)** ja **Rendering Intent (Teisendusviis)**.



**Märkus:**

kui te ei kasuta algset printeri profiili, valige profiil igale paberi tüübile rippmenüüst **Printer Profile (Printeri profiil)**.

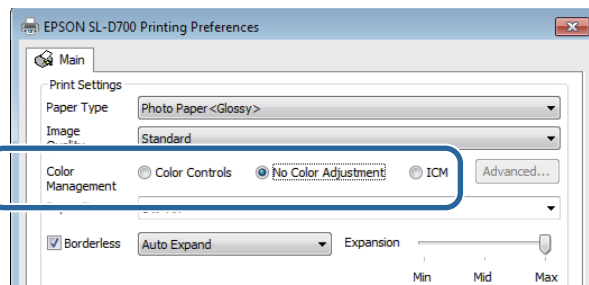
2

Klõpsake valikut **Print Settings (Prindisätteid)** printeridraiveri ekraani Sätted kuvamiseks.

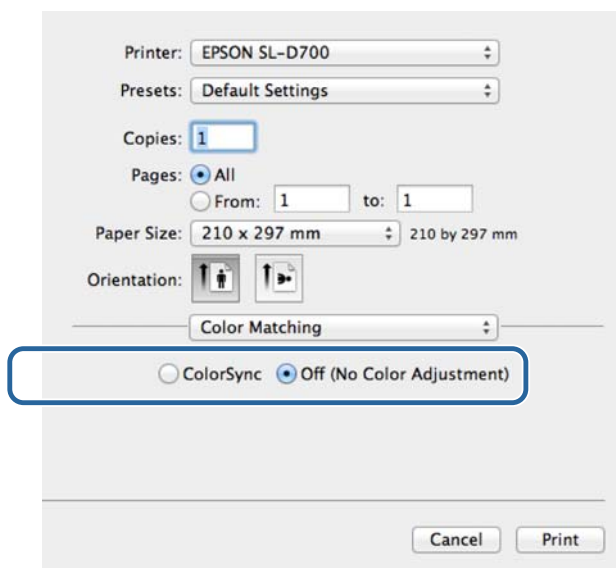
## Mitmesugused printimisfunktsioonid

**3** Lülitage värvihaldus välja.

Windows: valige ekraani **Main (Pealeht)** jaotisest **Color ManagementNo Color Adjustment (Värvi reguleerimiseta)**.



Mac OS X: valige loendist **Color Matching Värvide sobitamine**) ja klõpsake siis valikut **Off (No Color Adjustment) (Väljas (värvide reguleerimine puudub))**.



**4** Seadistage vajaduse korral teised üksused ja siis printige.

Sellega jaotis lõpeb.

## Mitmesugused printimisfunktsioonid

### Värvihaldus printeridraiveril (ICM) (Windows)

Haldab värve printeridraiveril Kui rakendus värvihaldust ei toeta, valige draiveri ICM (põhisätted) või draiveri ICM (täpsemad sätted). Kui rakendus värvihaldust ei toeta, valige hosti ICM. Värvide haldamisel hosti ICM-iga kasutage pildiaandmeid, mis sisaldavad manustatud sisendprofili.

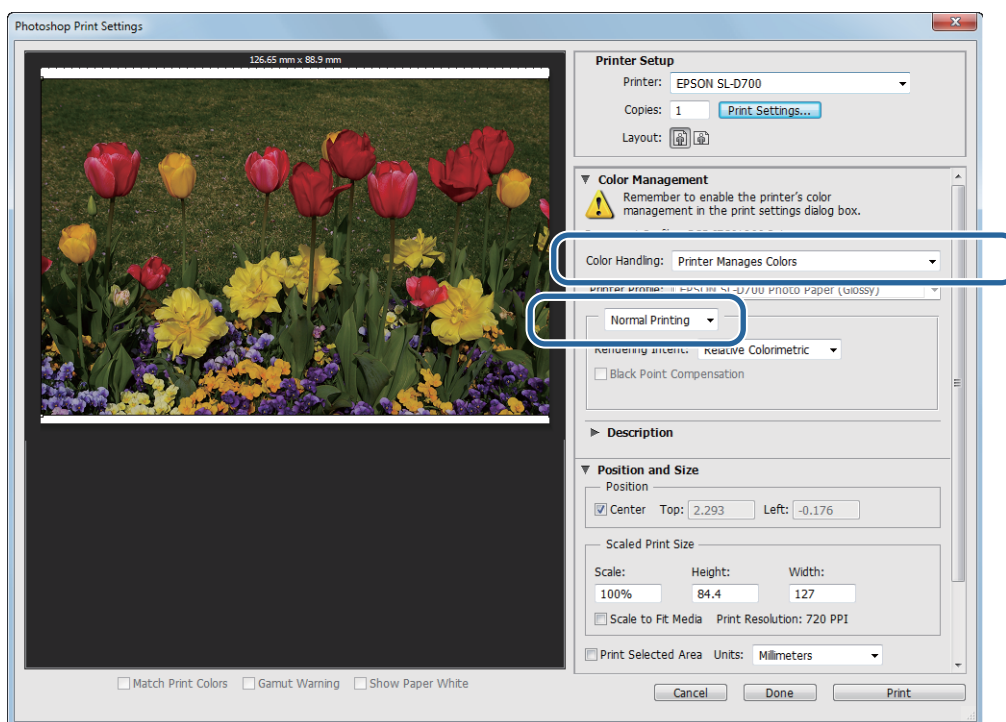
1 Reguleerige värvide sätteid rakendust kasutades.

Olenevalt rakenduse tüübist tehke seadistused alloleva tabeli alusel.

Rakenduse tarkvara	Värvihalduse sätted
Adobe Photoshop CS5/CS6	Printer Manages Colors (Printer haldab värve)
Adobe Photoshop Lightroom 3/4	
Muud rakendused	No Color Adjustment (Värvide reguleerimine puudub)

**Rakenduse Adobe Photoshop CS6 näide**  
Avage ekraan **Print Settings (Prindisätted)**.

Valige **Normal Printing (Tavaline printimine)** jaotisest **Color Management (Värvihaldus)**. Valige **Printer Manages Colors (Printer haldab värve)** jaotisest **Color Handling (Värvide käsitlemine)**.

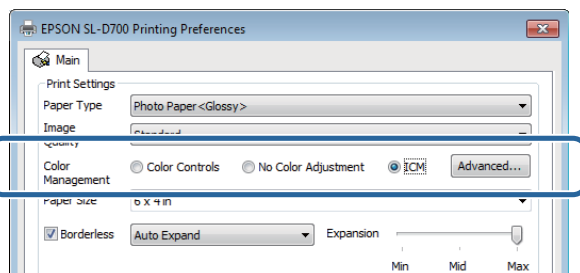


Kui kasutate rakendusi, millel puudub värvihalduse funktsioon, alustage 2. etapist.

2 Klõpsake valikut **Print Settings (Prindisätted)** printeridraiveri ekraani Sätted kuvamiseks.

## Mitmesugused printimisfunktsioonid

- 3** Valige ekraani **Main (Pealeht)** jaotisest **Color Management** säte **ICM** ja klõpsake siis valikut **Advanced (Täpsemalt)**.

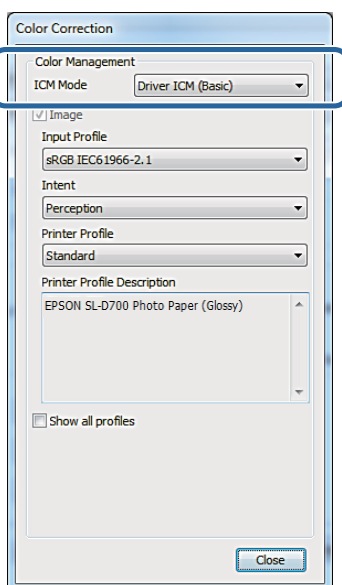


- 4** Valige **ICM Mode (ICM-režiim)**.

**Driver ICM (Basic) (Draiveri ICM (põhiline))**: täpsustage sisendprofiil, mida kõigi pildiantmete töötlemiseks kasutatakse.

**Driver ICM (Advanced) (Draiveri ICM (täiustatud))**: täpsustage sisendprofiil igale pildile (fotod, graafika ja tekstiantmed).

**Host ICM (Hosti ICM)**: määrake siis, kui printidite värvihaldust toetavatest rakendustest.



- 5** Tehke vajalikud seadistused.

Kui on valitud **Driver ICM (Basic) (Draiveri ICM (põhiline))** või **Driver ICM (Advanced) (Draiveri ICM (täiustatud))**, määrake sisendprofiil.

Kui on valitud **Show all profiles. (Kuva kõik profiilid.)**, määrake **Intent (Teisendusv.)** ja **Printer Profile (Printeri profiil)**.

Intent (Teisendusv.)	Selgitus
Saturation (Küllastus)	Teisendab kehtivat küllastust muutmata.
Perceptual (Tunnetuslik)	Teisendab nii, et saadakse visuaalselt loomulikum pilt. Seda funktsiooni kasutatakse siis, kui pildiantmete puhul kasutatakse laiemat värvigammat.

## Mitmesugused printimisfunktsioonid

Intent (Teisendusv.)	Selgitus
Relative Colorimetric (Relatiivkolorimeetria)	Teisendab nii, et algandmete värvigamma koordinaadid ja valge punkti (värvitemperatuuri) koordinaadid vastavad nende prindikoordinaatidele. Seda funktsiooni kasutatakse paljude värvide sobitamise tüüpide puhul.
Absolute Colorimetric (Absoluutkolorimeetria)	Teisendab nii, et nii algandmetele kui ka prindiandmetele määratakse absoluutse värvigamma koordinaadid. Seetõttu ei reguleerita värvitooni ühelgi algandmete või prindiandmete valgel punktil (või värvitemperatuuril). Seda funktsiooni kasutatakse teatud olukordades, nt värvilise logo printimisel.

6

Seadistage vajaduse korral teised üksused ja siis printige.

Sellega jaotis lõpeb.

## Printeridraiveri värvihaldus (ColorSync) (Mac OS X)

Haldab värve printeridraiveril Rakendus peab toetama funktsiooni ColorSync. Värvide haldamisel funktsiooniga ColorSync kasutage pildiandmeid, mis sisaldavad manustatud sisendprofiili.

1

Reguleerige värvide sätteid rakendust kasutades.

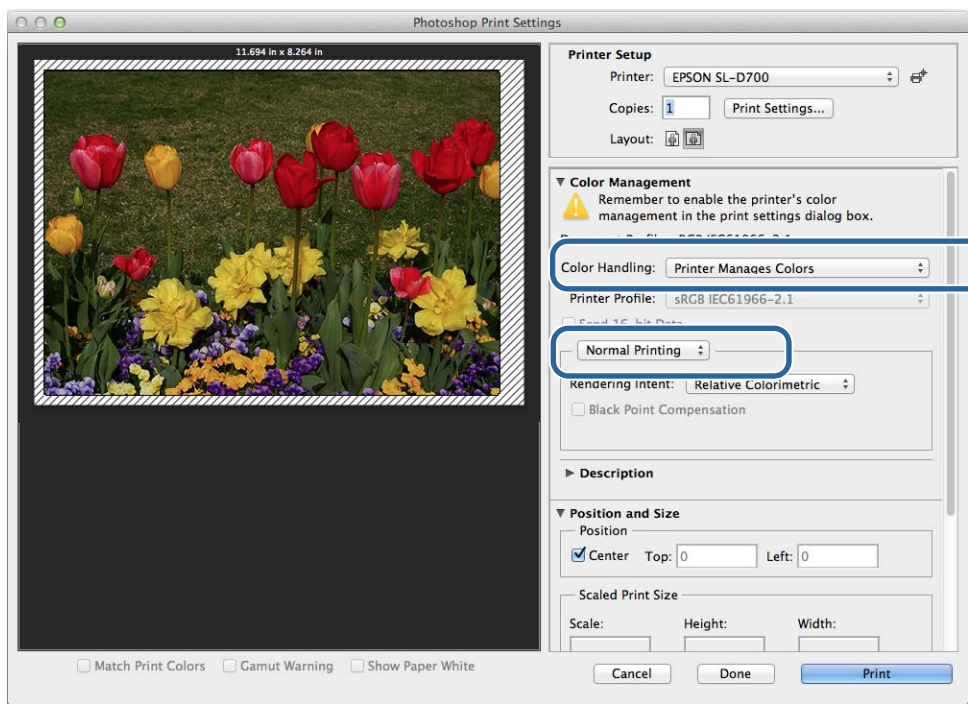
Olenevalt rakenduse tüübist tehke seadistused alloleva tabeli alusel.

Rakenduse tarkvara	Värvihalduse sätted
Adobe Photoshop CS5/CS6	Printer Manages Colors (Printer haldab värve)
Adobe Photoshop Lightroom 3/4	
Muud rakendused	No Color Adjustment (Värvide reguleerimine puudub)

## Mitmesugused printimisfunktsioonid

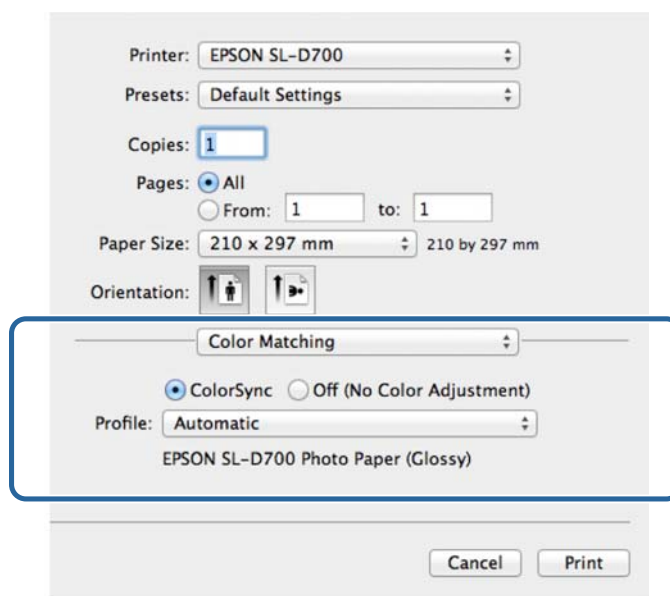
Rakenduse Adobe Photoshop CS6 näide  
Avage ekraan **Print Settings (Prindisätted)**.

Valige **Normal Printing (Tavaline printimine)** jaotisest **Color Management (Värvihaldus)**. Valige **Printer Manages Colors (Printer haldab värve)** jaotisest **Color Handling (Värvide käsitlemine)**.



2 Klõpsake valikut **Print Settings (Prindisätted)** printeridraiveri ekraani Sätted kuvamiseks.

3 Valige loendist **Color Matching (Värvide sobitamine)** ja klõpsake siis valikut **ColorSync**. Seejärel valige **Profile (Profil)**.



4 Seadistage vajaduse korral teised üksused ja siis printige.



## **Mitmesugused printimisfunktsioonid**

Sellega jaotis lõpeb.

## Mitmesugused printimisfunktsioonid

# Ääristeta printimine

Saate printida andmed ääristeta (veeristeta).

Printeridraiver muudab prindandmed paberist veidi suuremaks ja prindib suurendatud pildi. Paberi servi ületavaid osi ei prindita, mistõttu tulemuseks on ääristeta printimine. Saate printeridraiveris määrata, kui palju paberi servi ületatakse.

### Ääristeta printimise meetodite tüübid

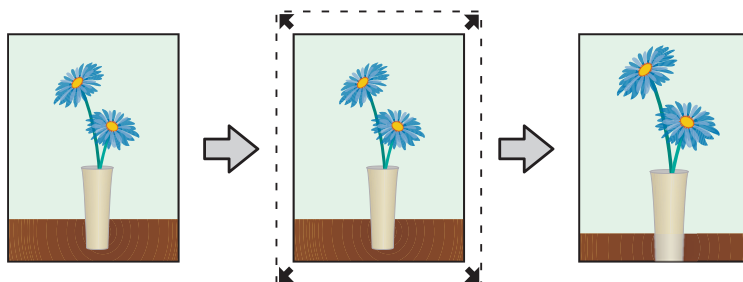
Ääristeta printimine on võimalik kahe meetodiga: automaatne laiendamine või suuruse säilitamine.

#### Automaatne laiendamine

Printeridraiver muudab prindandmed paberist veidi suuremaks ja prindib suurendatud pildi. Paberi servi ületavaid osi ei prindita, mistõttu tulemuseks on ääristeta printimine.

Kasutage rakenduste sätteid, nagu lehekülje häälestus, pildandmete suuruse määramiseks järgmiselt.

- Sobitage prindandmetes paberi suurus ja lehekülje häälestus.
- Kui rakendusel on veerise sätteid, määrake veeristeks 0 mm.
- Muutke pildandmed paberiga ühesuuruseks.



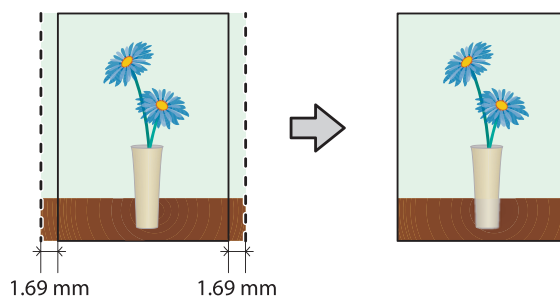
#### Säilita suurus

Looge ääristeta väljundi saamiseks prindandmed, mis on suuremad kui tegelik paberi suurus rakendustes. Printeridraiver ei suurenda pildandmeid. Kasutage rakenduste sätteid, nagu lehekülje häälestus, pildandmete suuruse määramiseks järgmiselt.

- Seadistage pildi suurus nii, et prindandmed on vasakul ja paremal 1,69 mm suuremad kui paberi tegelik suurus.
- Kui rakendusel on veerise sätteid, määrake veeristeks 0 mm.
- Muutke pildandmed paberiga ühesuuruseks.

## Mitmesugused printimisfunktsioonid


Valige see säte, kui soovite, et printeridraiver pilti ei suurendaks.



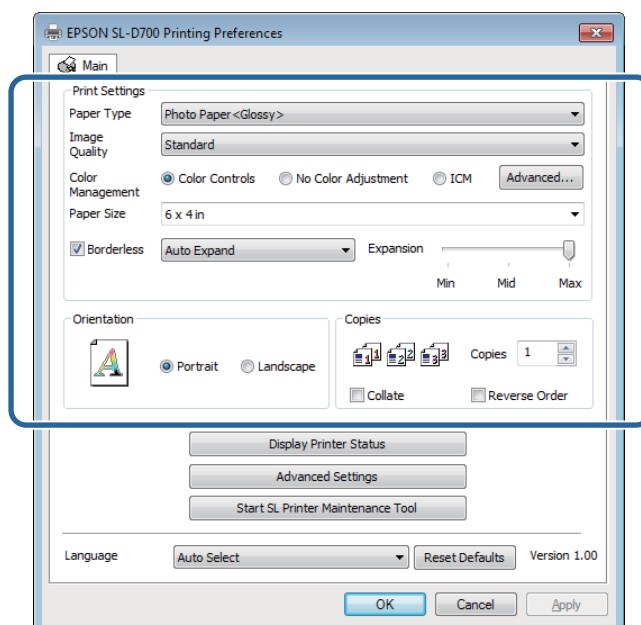
## Seadistamise protseduur

### Windows

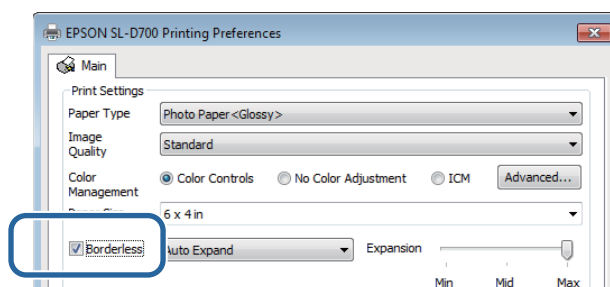
**1** Kuvage printeridraiveri ekraan **Main (Pealeht)**.

 „Sätete ekraan (Windows)” lk 13

**2** Seadistage ekraanil **Main (Pealeht)** printimiseks vajalikud üksused, nagu **Paper Type** ja **Paper Size**.



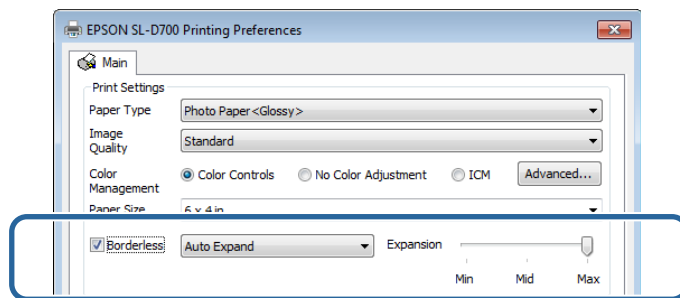
**3** Valige säte **Borderless (Ääristeta)**.



## Mitmesugused printimisfunktsioonid

- 4** Valige ääristeta meetodina **Auto Expand** või **Retain Size**.

Kui on valitud **Auto Expand**, määrake liuguriga suurendamise määr.



**Märkus:**

liuguri liigutamine suunas **Mid** või **Min** vähendab pildi suurendamise suhet. Seetõttu võivad paberi servadesse teatud veerised jääda, olenevalt paberist ja printimiskeskonnast.

- 5** Seadistage vajaduse korral teised üksused ja siis printige.

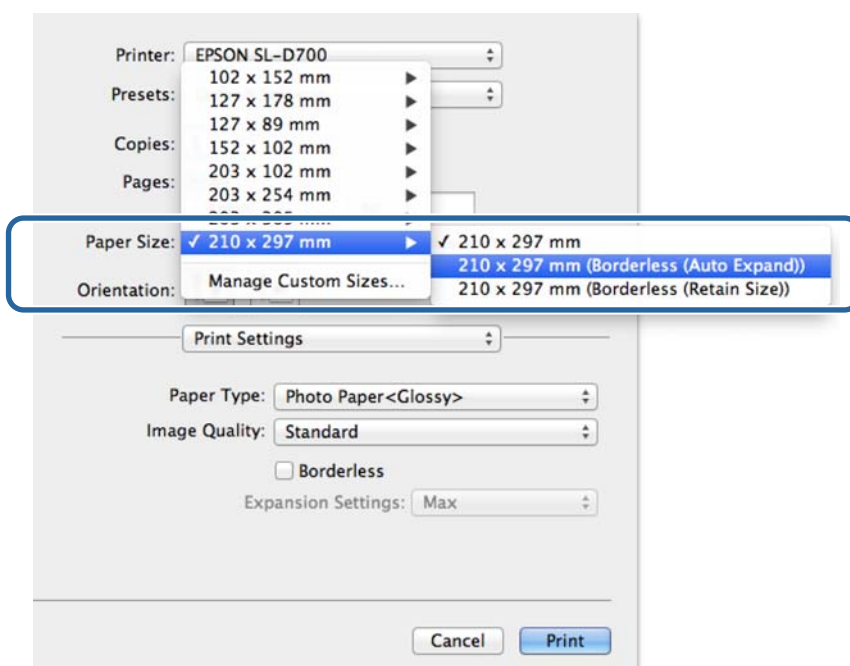
Sellega jaotis lõpeb.

## Mac OS X

- 1** Kuvage printeridraiveri ekraan **Printeri sätted**.

 „Sätete kuva (Mac OS X)” lk 17

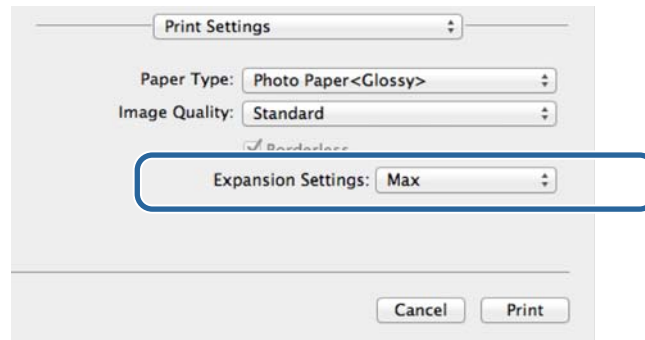
- 2** Valige prindisuurus ja ääristeta printimise meetod jaotisest Paper Size (Paberi suurus).



## Mitmesugused printimisfunktsioonid

3

Kui jaotises Paper Size (Paberi suurus) on valitud säte **Auto Expand**, valige suurenduse määr.



**Märkus:**

valik **Mid** või **Min** vähendab pildi suurendamise suhet. Seetõttu võivad paberi servadesse teatud veerised jääda, olenevalt paberist ja printimiskeskkonnast.

4

Seadistage vajaduse korral teised üksused ja siis printige.

Sellega jaotis lõpeb.

## Mitmesugused printimisfunktsioonid

# Printimine mittestandardse suurusega paberile

Saate printida sellise suurusega paberile, mida printeridraiveris pole. Printeris saab kasutada järgmise suurusega paberit.

Laius	102, 127, 152, 203, 210 mm
Pikkus	89–1000 mm



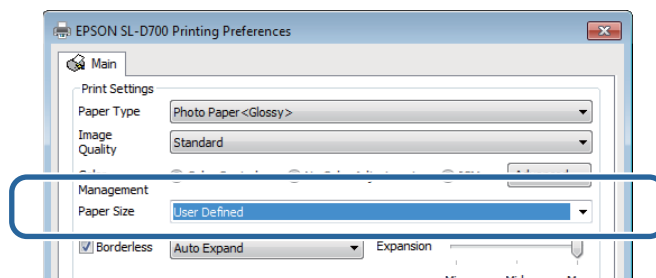
### Tähtis:

olenevalt rakendusest võivad väljundi suurused olla piiratud.

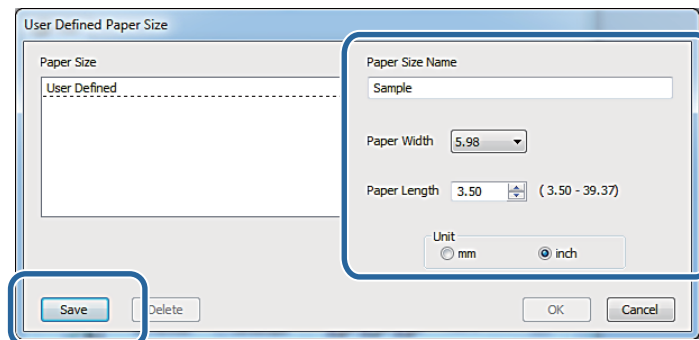
## Seadistamise protseduur

### Windows

- 1 Kuvage printeridraiveri ekraan **Main (Pealeht)**.  
[„Printimise põhimeetodid \(Windows\)” lk 20](#)
- 2 Valige ekraani **Main (Pealeht)** jaotisest **Paper Size User Defined (Kasutaja poolt määratud)**.



- 3 Sisestage kuvale **User Defined Paper Size (Kasutaja poolt määratud paberiformaat)** **Paper Size Name (Paberiformaadi nimetus)**, määrake paberi suurus ja klõpsake siis käsku **Save**.



## Mitmesugused printimisfunktsioonid

### Märkus:

- Registreeritud paberi suuruse muutmiseks valige vasakpoolsest loendist paberi suuruse nimi.
- Registreeritud paberi suuruse kustutamiseks valige vasakpoolsest loendist paberi suuruse nimi ja klõpsake siis käsku **Delete (Kustuta)**.
- Saate registreerida kuni 30 paberi suurust.

## 4 Klõpsake OK.

Paberi suuruste loendiväljale sisestatud suurus registreeritakse.

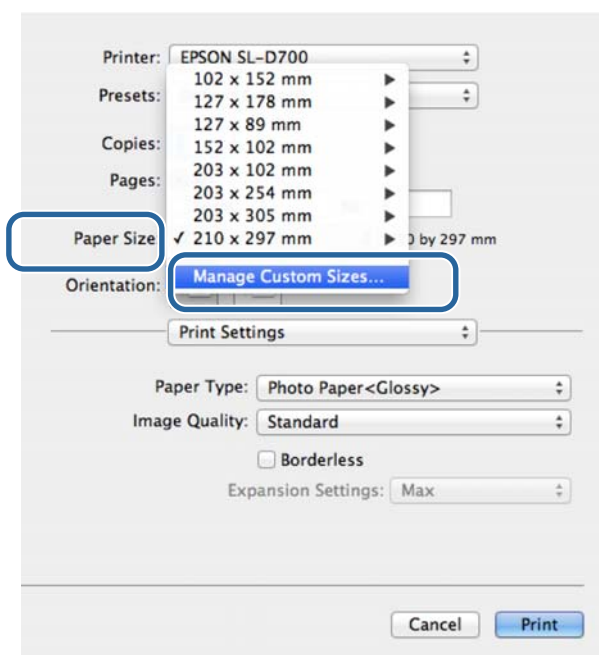
Seejärel saate tavalisel viisil printida.

## Mac OS X

### 1 Kuvage printeridraiveri ekraan **Page Setup (Lehekülje häälestus)**.

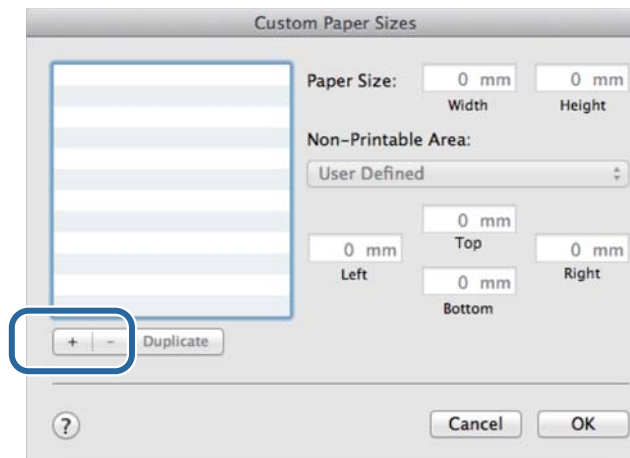
[„Sätete kuva \(Mac OS X\)” lk 17](#)

### 2 Valige **Manage Custom Sizes (Halda kohandatud suurusi)** jaotisest **Paper Size (Paberi suurus)**.



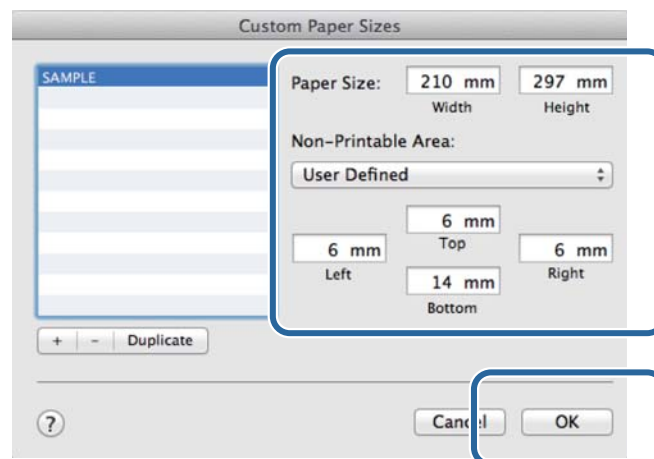
## Mitmesugused printimisfunktsioonid

- 3 Klõpsake valikut + ja sisestage siis paberi suuruse nimi.



- 4 Sisestage jaotisse **Paper Size (Paberi suurus) Width (Laius)** ja **Height (Kõrgus)** ning veerised ja klõpsake siis **OK**.

Määrake lehekülje suurusevahemik ja printeri veerised printimismeetodi järgi.



**Märkus:**

- salvestatud kohandatud suuruse muutmiseks valige selle nimi ekraani **Custom Paper Sizes (Kohandatud paberi suurused)** vasakpoolses osas olevast loendist.
- Salvestatud kohandatud suuruse kopeerimiseks valige suurus vasakpoolselt loendist ja klõpsake käsku **Duplicate (Dubleeri)**.
- Salvestatud kohandatud suuruse kustutamiseks valige see vasakpoolselt loendist ja klõpsake käsku -.
- Kohandatud paberi suuruse seadistus erineb olenevalt operatsioonisüsteemi versioonist. Vt üksikasju oma operatsioonisüsteemi dokumentatsioonist.

- 5 Klõpsake **OK**.

Saate valida paberi suuruse, mille salvestasite hüpikmenüüst Paberi suurus.

Seejärel saate tavalisel viisil printida.



# Tõrkeotsing

**Märkus:**

probleemide korral, mis pole seotud printeridraiveriga, vt kasutusjuhendit.

☞ „Kasutusjuhend” – „Tõrkeotsing”

## Kui kuvatakse tõrketeade

Kui kuvatakse tõrketeade, vaadake ekraanil olevat lahendust ja võtke tarvitusele vajalikud abinõud.

## Te ei saa printida (sest printer ei tööta)

Põhjus	Mida teha
Printeridraiver pole õigesti installitud.	<p><b>Kas selle printeri ikoon on kuvatud kaustas Devices and Printers (Seadmed ja printerid), Printers and Faxes (Printerid ja faksid)?</b></p> <p><input type="checkbox"/> Jah</p> <p>Printeridraiver on installitud. Vt järgmist jaotist: „Printer pole arvutiga õigesti ühendatud”.</p> <p><input type="checkbox"/> Ei</p> <p>Printeridraiverit pole installitud. Installige printeridraiver.</p>
	<p><b>Kas printeri pordi seadistus vastab printeri ühendusportidele?</b></p> <p>Kontrollige printeri porti.</p> <p>Klõpsake vahekaarti <b>Port</b>) printeri ekraanil Atribuudid ja kontrollige, kas printeri nime port on määratud.</p> <p>Kui seda pole näidatud, pole printeridraiverit õigesti installitud.</p> <p>Kustutage ja installige printeridraiver uuesti.</p>
Printer ei suhtle arvutiga.	<p><b>Kas juhe on õigesti ühendatud?</b></p> <p>Veenduge, et liidesekaabel on nii printeri liidesesse kui ka arvuti külge kindlalt kinnitatud. Veenduge ka, et kaabel pole katki ega väändunud. Kui teil on varukaabel, proovige varukaabliga ühendada.</p>
Printeris on tekkinud tõrge.	<p><b>Vaadake printeri tulesid ja ekraanil olevat teadet.</b></p> <p>Vt lahendust kasutusjuhendist.</p>
Printer lõpetab printimise.	<p><b>Kas prindijärjekorra olek on Pause (Peata)?</b></p> <p>Kui peatate printimise või printer peatab printimise tõrke tõttu, läheb prindijärjekord olekusse <b>Pause (Peata)</b>. Selles olekus ei saa printida.</p> <p>Topeltklõpsake printeri ikoonil jaotises <b>Devices and Printers (Seadmed ja printerid)</b> või <b>Printers and Faxes (Printerid ja faksid)</b>, kui printimine peatatakse, avage menüü <b>Printer</b> ja tühjendage märkeruut <b>Pause (Peata)</b>.</p>

## Törkeotsing

## Printer teeb häält, nagu prindiks, kuid midagi ei prindita

Põhjus	Mida teha
Prindipea liigub, kuid midagi ei prindita.	<p><b>Kontrollige printeri tööd.</b></p> <p>Printige pihustite kontrollmuster jaotise „Hooldustööriista kasutusjuhend“ kohaselt ja kontrollige siis printeri toiminguid ja olekut.</p>
Pihustite kontrollmusterit ei prindita õigesti.	<p><b>Puhastage pea.</b></p> <p>Pihustid võivad olla ummistunud. Puhastage pea jaotise „Hooldustööriista kasutusjuhend“ kohaselt ja proovige siis pihustite kontrollmusterit uuesti printida.</p>

## Väljaprintid pole ootuspärased

Põhjus	Mida teha
Prindikvaliteet on halb, ebaühtlane, liiga hele või tume.	<p><b>Kas prindipea pihustid on ummistunud?</b></p> <p>Kui pihustid on ummistunud, ei väljasta teatud pihustid tinti ja prindikvaliteet halveneb. Kontrollige pihusteid jaotise „Hooldustööriista kasutusjuhend“ kohaselt.</p>
	<p><b>Kas sätted Paper Type on õiged?</b></p> <p>Veenduge, et seadistuse <b>Paper Type</b> sätted printeridraiveri ekraanil <b>Printer Settings (Printeri sätted)</b> vastavad paberile, millele prinditakse.</p>
	<p><b>Kas võrdlesite printimistulemust ekraanipildiga?</b></p> <p>Kuna monitoride ja printerite värvid on erinevad, ei vasta prinditud värvid alati täpselt ekraanil olevatele värvidele.</p>
Värv pole täpselt sama, mis teise printeri puhul.	<p><b>Värvid erinevad olenevalt printeri tüübist iga printeri omaduste tõttu.</b></p> <p>Kuna tindid, printeridraiverid ja printeri profiilid on töötatud välja konkreetse printerimudeli jaoks, pole erinevate printerimudelitega prinditud värvid täpselt ühesugused.</p>
Väljaprint ei paikne paberil õigesti.	<p><b>Kas olete prindiala määranud?</b></p> <p>Kontrollige rakenduse ja printeri sätetes prindiala.</p>
	<p><b>Kas paberi suuruse sätted on õiged?</b></p> <p>Kui suvand <b>Paper Size</b> printeridraiveris ei vasta printerisse laaditud paberi suurusele (laiusele), ei pruugi väljaprint olla õiges asendis või teatud andmed võidakse printida üle paberi servade.</p> <p>Kontrollige seadistuse <b>Paper Size</b> sätteid printeridraiveri ekraanil <b>Printer Settings (Printeri sätted)</b>.</p>
Ääristeta printimisel jäetakse veerised.	<p><b>Kas prindiantmete sätted on rakenduses õiged?</b></p> <p>Veenduge, et rakenduse ja printeridraiveri paberisätted on õiged.</p> <p> „Ääristeta printimine“ lk 42</p>

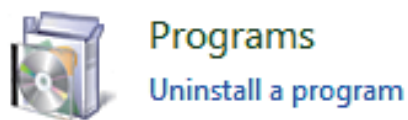
## Printeridraiveri desinstallimine (Windows)

# Printeridraiveri desinstallimine (Windows)

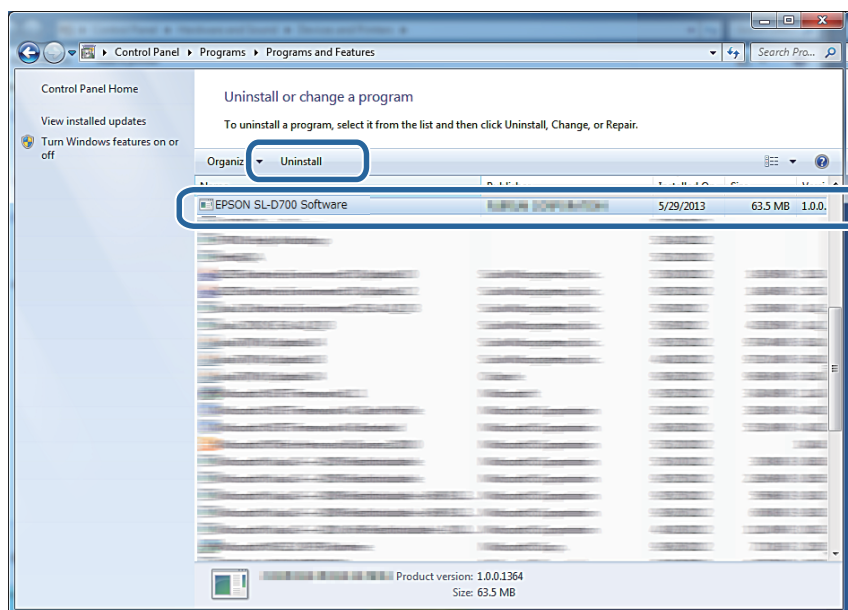
**Märkus:**

- ❑ peate logima sisse administraatori õigustega kasutajana.
- ❑ Kui operatsioonisüsteemis Windows 7 või Windows 8 nõutakse administraatori parooli või kinnitust, sisestage parool ja jätkake siis toimingut.

- 1 Klõpsake jaotises **Control Panel (Juhtpaneel)** valikut **Uninstall program (Programmi desinstallimine)** (või **Add or remove programs (Programmide lisamine või eemaldamine)**).



- 2 Valige „EPSON SL-D700 Software” ja klõpsake siis käsku **Uninstall (Desinstalli)** (või **Del (Kustuta)**).



- 3 Järgige jätkamiseks ekraanil kuvatavaid juhiseid.  
Kui kuvatakse kustutamise kinnitusteade, klõpsake **Yes (Jah)**.  
Hooldustööriist ja printeridraiver eemaldatakse korraga.

Taaskäivitage arvuti, kui printeridraiverit uuesti installite.

---

# Printeridraiveri desinstallimine (Mac OS X)

---

Kasutage printeridraiveri desinstallimiseks „Desinstallijat“.

## **Desinstallija allalaadimine**

Laadige Desinstallija alla Epsoni veebisaidilt.

<http://www.epson.com/>

## **Desinstallija kasutamine**

Järgige Epsoni veebisaidil antud juhiseid.