

**Symbol List / Liste des symboles / Symbolliste / Lista dei simboli / Lista de símbolos / Symbolenlijst /
Lista de símbolos / Simge Listesi / รายการสัญลักษณ์ / Daftar Simbol**

Symbol/Symbole/Simbolo/Símbolo/Symbol/Simge/สัญลักษณ์

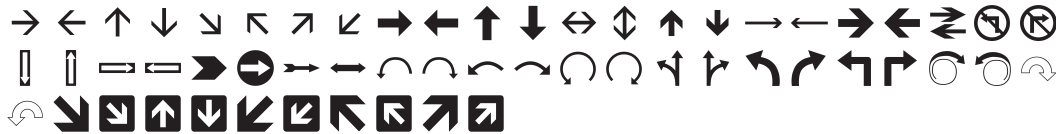
1. Ansi/ANSI/มาตรฐาน ANSI



2. Arc/Lichtbogen/Arco/Arco eléctrico/Boog/Arco/Ark/ไฟช็อต/Busur



3. Arrows/Flèches/Pfeile/Frecce/Flechas/Pijlen/Setas/Oklar/ลูกศร/Panah



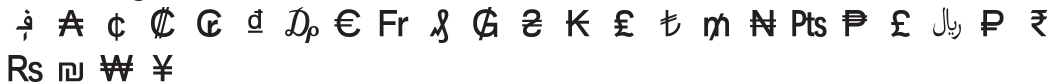
**4. Audio visual/Audiovisuel/Audio-visuell/Audiovisivi/Audiovisuales/Audiovisueel/Audiovisual/
Görsel işitsel/ภาพและเสียง**



**5. Brackets/Crochets/Klammern/Parentesi/Signos/Haken/Parênteses/Colchetes/Parantezler/
วงเล็บ/Tanda kurung**



**6. Currency/Devise/Währung/Valuta/Moneda/Munteenheid/Moeda/Para birimi/สกุลเงิน/
Mata uang**



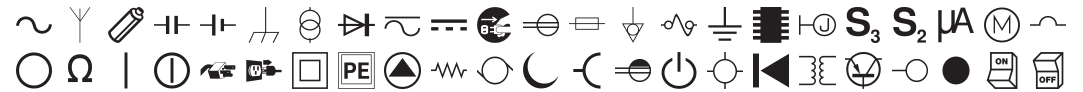
**7. Data center/Centre données/Rechenzentrum/Centro dati/Centro datos/Datacenter/Centro
dados/Data Center/Veri merkezi/ศูนย์ข้อมูล/Pusat data**



**8. Double number/Chif.doubles/2-st. Zahl/Due cifre/DoblesCifras/Cijferparen/NúmeroDuplo/
FiguraDupla/Çift Rakam/ตัวเลขสองหลัก/Angka ganda**



9. Electrical/Électrique/Elektro/Elettrico/Eléctrico/Elektrisch/Elétrico/Elektrikli/ไฟฟ้า/Listrik



**10. Environment/Environnement/Umwelt/Ambiente/Medioambiente/Milieu/Ambiente/Çevre/
สิ่งแวดล้อม/Lingkungan**



11. Fire/Incendie/Feuer/Fuoco/Incendio/Brand/Fogo/Yangin/ไฟไหม้/Kebakaran



12. GHS whmis/SGH SIMDUT/GHS WHMIS/Mater. pelig./วัตถุอันตราย



13. Greek/Grec/Griech.Alph./Greco/Griego/Grieks/Grego/Yunanca/อักษรกรีก/Yunani



14. Imo/IMO/OMI/มาตรฐาน IMO



15. Laboratory/Laboratoire/Labor/Laboratorio/Laboratorium/Laboratório/Laboratuur/ห้องแล็บ/Laboratorium



16. Mark/Markue/Symbol/Segni/Marcas/Merktekens/Marca/Símbolo/işaret/เครื่องหมาย/Tanda



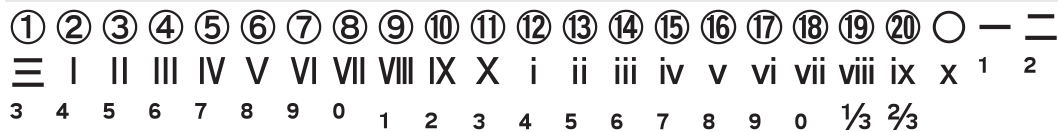
17. Math/Maths/Math.Zeichen/Matematica/Matemáticas/Wiskunde/Matemática/Corresponder/Matematik/คณิตศาสตร์/Matematika



18. Metric/Métrique/Metrisch/Metrico/Métrico/Metrisch/Métrica/Metrik/เมตริก

µm mm cm m km cm³ m³ km³ cm³ m³ mg g kg ml l °C

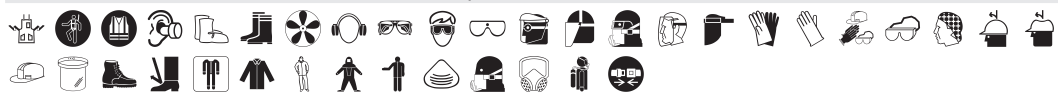
19. Number/Chiffre/Zahl/Numeri/Números/Getallen/Número/Sayisal/ตัวเลข/Angka



20. Office/Bureau/Büro/Ufficio/Oficina/Kantoor/Escritório/Ofis/สำนักงาน/Kantor



21. PPE/EPI/Schutzaurüst./DPI/EPP/PBM/อุปกรณ์ป้องกัน



22. Prohibition/Interdiction/Verbot/Divieta/Prohibicion/Verbod/Proibição/Yasaklama/ข้อห้าม/Larangan



23. Public signs/Signes publics/Öffent.Schild./Segni pubblici/Señales públ./Openbaar/Sinai Públicos/Kamu. simgeler/ป้ายสาธารณะ/Rambu publik



24. Punctuation/Ponctuation/Satzzeichen/Punteggjat./Puntuación/Interpunctie/Pontuação/Noktalam/aวรรคตอน/Tanda baca



25. Shipping/Livraison/Versand/Spedizione/Envío/Verzending/Transporte/Expedição/Nakliye/จัดส่ง/Pengiriman



26. Warning/Avertissement/Warnung/Avvertenze/Advertencias/Waarschuwing/Aviso/Uyarı/คำเตือน/Peringatan



27. Extra symbol/Symbole supp./Sonderzeichen/Altri simboli/Símbolos extra/Extra symbolen/Símbolos extra/Símbolo extra/Ekstra simge/สัญลักษณ์พิเศษ/Symbol tambahan

