

XP-15000

EPSON

EXCEED YOUR VISION

LV Sāciet šeit

TK Šu yerden başla

LT Pradēkite čia

UZ Ishni boshlash qo'llanmasi

ET Alusta siit



© 2017 Seiko Epson Corporation
Printed in XXXXXX



Uzmanību! Rūpīgi jāievēro, lai novērstu miesas bojājumus. Dēmesio: būtina krupšcīai laikytis, kad būtu išvengta kūno sužalojimų. Ettevaatusabinōsuid tuleb hoolikalt jālgēda, et vāltida kehavigastusi. Āgā boluñ! Ōzūñize fiziki šikes yētmezgli ūcin berjāy etmeli. Diqqat; tan jarohati yetmaslīgi uchun to'liq amal qilinishi shart.

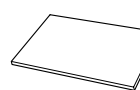


Svarīgi! Ievērojiet šos noteikumus, lai izvairītos no aprikojuma bojājumiem. Svarbu: būtina laikytis siekiant išvengti įrangos sugadinimo. Oluline teave: tuleb järgida seadme kahjustamise vältimiseks. Ūns beriiñ! Enjamiñyza zeper yetmezgli ūcin berjāy etmeli. Muhim: jihazga shikast yetkazmaslich uchun amal qilish zarur.

1



Saturs var būt atšķirīgs atkarībā no valsts. Turinys gali skirtis atsižvelgiant į vietą. Sisu võib sõltuvalt asukohast erineda. Materiallar sebete görä dürlüçe bolup biler. Joyga bog'liq ravishda yetkazib berish majmuasi farq qilishi mumkin.



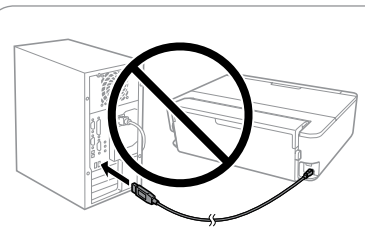
Aizsargmateriāls: Neizmetiet šo aizsargmateriālu. Transportējot printeri, pielīmējiet šo gabaliņu tintes kasetnes turētāja augšpusē. **Apsauginē medžiaga:** Šīs apsauginēs medžiagas neišmeskite. Pirms transportuodami spausdintuvā, šī daļi priekšlijuokite prie rašalo kasetēs laikiklio viršutnēs daļies. **Kaitsematerjāl:** Ārge visake sēda kaitsematerjāli āra. Printeri transportimise ajal kinnitage see kleepilindīga tindikaseti hoidiku ūlaosa kūlgē. **Gorag materialy:** Bu gorag materialyñy znyp goybērmāñ. Printeri dašajak wagtyñyz, syya kartrijini saklājyñyñ yōkarsyna šu detaly lenta bilen berkidīñ. **Himoya material:** Bu himoya materialini tashlab yubormang. Printerni tashish vaqtida bu parchani syoh kartriji ushlagichning tepa qismiga yopishtirib qo'ying.

Neatveriet tintes kasetņu iepakojumu, pirms esat gatavs ievietot to printerī. Tintes kasetne ir iepakota vakuumpakojumā, lai uzturētu to darba kārtībā.

Neatidarykite rašalo kasetēs, kol nebūsīte pasiruōšēs jos jēdēti j spausdintuvā. Siekiant užtikrinti patikimumą, kasetę supakuota vakuume.

Ārge avage tindikaseti pakendit, enne kui olete valmis sēda printerisse paigaldama. Tindikasett on tōōkindluse tagamiseks paigaldatud vaakumpakendisē. Printere gōni dakmaga ta'yārlanman, syya kartrijiniñ gabyny ačmañ. Kartrij ygytbarly bolar jāly, waakumly gaplanyār.

Uni printerga o'rnatishga tayyor bo'lmaguningizcha siyoh kartriji qadog'ini ochmang. Uning ishonchlligini ta'minlash uchun kartrij vakuumli qadoqlangan.



Nepievienojiet USB vadu, ja neesat saņēmis attiecīgus norādījumus. Nejunkite USB laido, nebent nurodoma tai padaryti. Ārge ūhendage USB-kaablit enne vastava juhise saamist. Eger yōrite gōrkezilme, onda USB kabeli birikdirmāñ. Shunday qilish to'g'risida ko'rnatma berilmasa, USB kabelini ulamang.

2

Windows / Mac OS



Apmeklējiet timekļa vietni, lai sāktu iestatīšanas procesu, instalētu programatūru un konfigurētu tīkla iestatījumus.

Norēdami pradēti saraknos procesā, apsilankykite internetinēje svetainēje, jdiekite programinē įrangā ir sukongfūruokite tinklo nustatymus.

Häälestusprotsessi käivitamiseks, tarkvara installimiseks ja võrgusätete seadistamiseks külastage veebisaiti.

Website baryp, gurnaw prosesini başladyñ we programma üpjūnciligini gurnap, tor sazlamalaryny düzüñ.

O'rnatish jarayonini boshlash uchun veb-saytga tashrif buyuring, dasturiy ta'minotni o'rnatish va tarmoq sozlamalarini sozlang.

Windows, ja ir CD/DVD diskdzinis „Windows“ su CD / DVD diskū skaitytuvu Windows koos CD/DVD-draiviga CD/DVD sūrūjili Windows CD/DVD diskovodiga ega Windows

Varat arī izmantot iekļauto kompaktdisku, lai sāktu iestatīšanas procesu, instalētu programatūru un konfigurētu tīklu. Taip pat galite pridėti CD naudoti saraknos pradėjimui, programinės įrangos įdiegimui ir tinklo parametrų nustatymui. Häälestusprotsessi käivitamiseks, tarkvara installimiseks ja võrgu konfigureerimiseks saate kasutada ka lisatud CD-d. Gurnaw prosesini başlatmak, programma üpjūnciligini gurnamak we tory düzmek ūcin, salyngy CD-ni hem ulanyb bilersiñiz. Shuningdek, siz o'rnatish jarayonini boshlash, dasturiy ta'minotni o'rnatish va tarmoqni sozlash uchun birga keladigan CD diskidan foydalanishingiz mumkin.

Ja parādās brīdinājums par ugunsdūmi, atļaujiet piekļūvi Epson lietojumprogrammām. Jeigu pasirodys ugniasienēs perspējimas, suteikite leidimą „Epson“ programoms. Kui ilmub tulemüürī hoiatus, lubage Epsoni rakendustele juurdpeās. Eger gorag diwary duyduryšy peyda bolsa, Epson programmalary ūcin giriš beriiñ. Agar Brandmauer ogholantirishlari paydo bo'lsa, Epson dasturlari uchun kirishga ruxsat bering.

iOS / Android



Apmeklējiet timekļa vietni, lai instalētu Epson lietotni iPrint, sāktu iestatīšanas procesu un konfigurētu tīkla iestatījumus.

Norēdami jdiegti programā „Epson iPrint“, apsilankykite internetinēje svetainēje, pradēkite saraknos procesā ir sukongfūruokite tinklo nustatymus.

Rakenduse Epson iPrint installimiseks, häälestusprotsessi käivitamiseks ja võrgusätete seadistamiseks külastage veebisaiti.

Epson iPrint programmasyny gurnamak ūcin, websayta baryp, gurnaw prosesini başladyñ we tor sazlamalaryny düzüñ.

Epson iPrint dasturini o'rnatish uchun veb-saytga tashrif buyuring, o'rnatish jarayonini boshlang va tarmoq sozlamalarini sozlang.

Epson Connect



Ar savas mobilās ierices palīdzību jūs varat drukāt no jebkuras vietas pasaulē, izmantojot ar pakalpojumu Epson Connect saderīgu printeri. Lai iegūtu vairāk informācijas, apmeklējiet timekļa vietni.

Naudodami mobilūji ierēginj galite spausdinti suderinamu „Epson Connect“ spausdintuvu is bet kurios pasaulio vietas. Norēdami gauti daugiau informācijas apsilankykite internetinēje svetainēje.

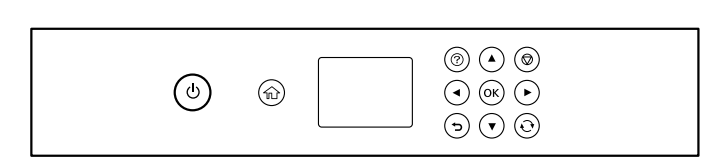
Mobilseadet kasutades saate teenusega Epson Connect ūhilduvast printerist printida ūskkōik millisest kohast maailmas. Lisateabe saamiseks külastage veebisaiti.

Mobil enjamiñyz arkaly, dūnyāñiñ islendik yerinden ōz Epson Connect bilen ylalaykly printerinizde çap edip bilersiñiz. Gošmaça maglumat ūcin websayta baryñ.

Mobil qurilmangizdan foydalangan holda dunyo bo'ylab istalgan yerdan turib Epson Connect-ga mos bo'lgan printerda chop qilishingiz mumkin. Ko'proq ma'lumotlar olish uchun veb-saytga tashrif buyuring.

Pamatdarbības / Pagrindiniai veiksmi / Pōhitoimingud / Esasy amallar / Asosiy amallar

Valdības paneļa lietošanas pamācība
Valdymo skydo vadovas
Juhtpaneeli kasutusjuhised
Dolandyryş paneline gollanma
Boshqaruv paneli bo'yicha yo'riqnom



1 Izslēdz vai ieslēdz printeri. Jjungia arba išjungia spausdintuvā. Lūlītab printerit sisse vōi vālja. Printeri ačyār ya-da jāpyār. Printerni yoqadi yoki o'chiradi.

2 Parāda sākuma ekrānu. Rodo pagrindinį ekraną. Kuvab avaeakraani. Ōy ekrany gōrkezyār. Bosh ekranni namoyish qiladi.

3 Parāda risinājumus, kad radušās problēmas. Parodo sprendimus, kilus problemų. Kuvab lahendusai, kui teil tekib probleeme. Kynčylyga duš gelseñiz, çōzgūtleri gōrkezyār. Sizda muammolar mavjud bo'lganida yechimlarni namoyish qiladi.

4 Nospiediet ◀, ▶, ▲, ▼, lai atlasītu izvēlnē. Lai atvėrtu atlasīto izvēlni, nospiediet pogu OK. Norēdami pasirinkti meniu, paspauskite ◀, ▶, ▲, ▼. Norēdami atsidaryti pasirinktą meniu, paspauskite mygtuką OK. Vajutage menūūde valimiseks ◀, ▶, ▲, ▼. Valitud menūūse sisemiseks vajutage nuppu OK. Menyulary saylamak ūcin, ◀, ▶, ▲, ▼ basyñ. Saylanan menyuny girizmek ūcin, OK dūwmesini basyñ. Menyularni tanlash uchun ◀, ▶, ▲, ▼ tugmasini bosing. Tanlangan menyuga kirish uchun OK tugmasini bosing.

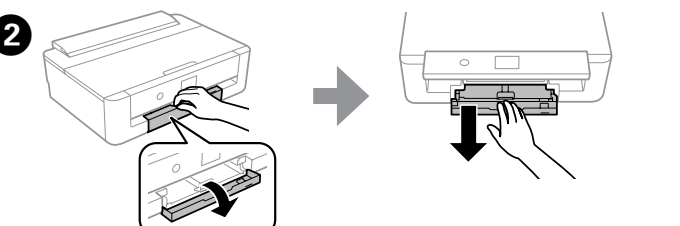
5 Aptur pašreizējo darbību. Sustabdo dabartinę operaciją. Peatab poolleioleiva toimingu. Hāzirkī amaly duruzyār. Jorly operatysyani to'xtatadi.

6 Piemērojams dažādām funkcijām atkarībā no situācijas. Priklausomai nuo situacijos, taikoma įvairioms funkcijoms. Kehitb mitmeteले valikutele olenevalt olukorrast. Yagdaya baglylykda, kōp dūrli funksiyalara degiñlidir. Holatga bog'liq ravishda turli funksiyalarga qo'llaniladi.

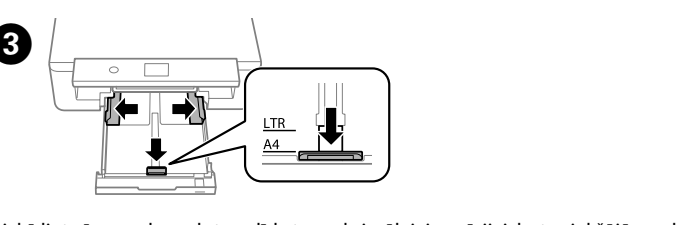
7 Atceļ darbību/ļauj atgriezties iepriekšējā izvēlnē. Atšaukia/gražina į prieš tai buvusį meniu. Tūhistab/naaseb eelmisse menūūse. Yatryār/ōñki menyūwa dolanyār. Bekor qiladi/avvalgi menyuga qaytaradi.

Papīra ievietošana papīra kasetē
Popieriaus įdėjimas į popieriaus kasetę
Paberi laadimine paberikassetti
Kagyz kassetasyna kagyz goymak
Qog'oz kassetasiga qog'oz yuklash

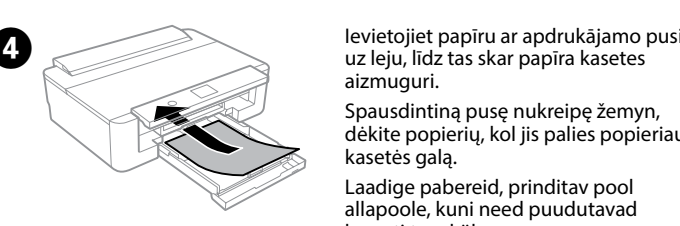
1 Ja izvades paliktinis ir izbidits, nospiediet sākuma ekrānā esošo pogu , lai to iebiditu. Jei išvesties dėklas ištēstas, paspauskite pradžios ekrane esantį mygtuką jam laikyti. Kui väljundsalv on valitud, vajutage avaeakraanil nuppu , et seda salvestada. Eger çykkyş lotogy uzadlysa, ony yerine salmak ūcin, ōy ekranda dūwmesini basyñ. Agar chiqarish lotogi uzatyrib qo'yilgan bo'lsa, uni taxlash uchun bosh ekranda tugmasini bosing.



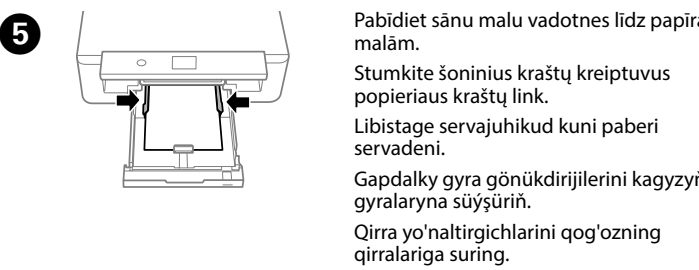
Atveriet priekšējo vāku un izvelciet papīra kaseti. Atidarykite priekinį dangtį ir ištraukite popieriaus kasetę. Avage esikaas ja tōmmake paberikassettē vālja. Ōñ tarapyk gapagy ačyñ we kagyz kassetasyny çekiñ. Old qopqoqni oching va qog'oz kassetasini tortib chiqaring.



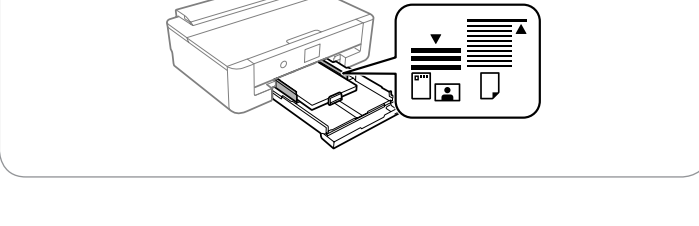
Aizbidiet sānu malu vadotnes līdz to maksimālajai pozīcijai, bet priekšējās malas vadotni — atbilstoši izmantojamā papīra izmēram. Stumkite šoninius kreiptuvus į ju maksimalią padėtį, tuo tarpu priekinio krašto kreiptuvą nustatykite ties norimo naudoti popieriaus dydžiū. Libistage külgmised servajuhikud nende maksimaalsesse asendisse ja eesmine servajuhik paberi suuruse peale, mida soovite kasutada. Gapdalky gyra gönükdirijilerini maksimal ornuna, öndäki gyra gönükdirijini bolsa, ulanmak isleyän kagyz ölçeğiniže süşürin. Yon tomondagi qirra yo'naltirgichlarini ularning maksimal holatigacha va old qirra yo'naltirgichini o'zingiz foydalanmoqchi bo'lgan qog'oz o'lchamicha suring.



Çap edilyän yūzūni aşak edip, kassetanyñ düybüne degrip, kagyz goyñ. Qog'ozni uning chop qilinadigan tomonini pastga qaratan holda qog'oz kassetasining orqa qismiga tekunicha joylashtiring.



5 Neevietojiet papīru virs līnijas, kas uz malas vadotnes apzīmēta ar trijstūra simbolu (▲ vai ▼). Nedēkite virš trikampio simboliu (▲ arba ▼) pažymėtos linijos ant krašto kreiptuvu. Ārge laadige paberit rohkem kui servajuhikul oleva kolmnurgaga (▲ vōi ▼) mārğistatud jooeni. Gyra gönükdirijinsindäki ūčburçluk simwoly (▲ ya-da ▼) bilen gōrkeziylän çyzykdan yōkarda goymañ. Qirra yo'naltirgichidagi uchburchak belgi (▲ yoki ▼) orqali ko'rsatilgan chiziqdan yuqori darajada joylashtirang.

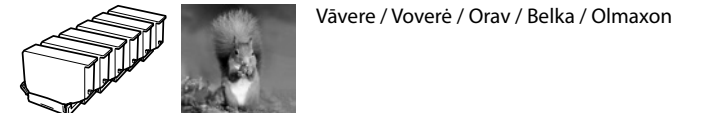


6 Uzmanīgi ievietojiet papīra kaseti. Švelniai įkiškite popieriaus kasetę. Sisestage ettevaatlikult paber kassetti. Kagyz kassetasyny emāy bilen salyñ. Qog'oz kassetasini ehtiyotlik bilan soling.

7 LCD ekrānā tiek parādīts papīra iestatīšanas ekrāns. Izvēlieties printeri ievietotā papīra izmērus un veidu. Popieriaus saraknos ekranas rodomas skystųjų kristalų ekrane. Pasirinkite popieriaus dydį ir popieriaus, kurį įdėjote į spausdintuvą, tipą. LCD-ekraanile kuvatakse paberi häälestusekraan. Valige printerisse laaditud paberi formaat ja tüüp. Kagyz gurnaw ekrany LCD ekranda gōrkeziylār. Printere goyan kagyz ölçeğiniñi we kagyz gōmüñiñizi saylāñ. Qog'ozni o'rnatish ekrani LCD ekranda manoyish qilinadi. O'zingiz printerga solgan qog'oz o'lchami va qog'oz turini tanlang.

8 Izvades paliktinis automātiski izbidās, kad sākat drukāšanu. Lai iebiditu izvades paliktinį, atveriet sākuma ekrānu un nospiediet pogu . Pradējys spausdinti, išvesties dėklas išmetamas automatiškai. Norēdami laikyti išvesties dėklą, įjunkite pradžios ekraną ir paspauskite mygtuką . Vāljundsalv tuleb printimise alustamisel automaatselt vālja. Vāljundsalve salvestamiseks minge avakuvale ja vajutage nuppu . Çap edip başlanyñyza, çykkyş lotogy avtomatik çykkyār. Çykkyş lotogyny yerine salmak ūcin, ōy ekrany ačyyp, dūwmesini basyñ. Chop qilishni boshlaganingizda chiqarish lotogi avtomatik ravishda chiqariladi. Chiqarish lotogini taxlab qo'yish uchun bosh ekranni ko'rsating va keyin tugmasini bosing.

Tintes kasetnes kods Eiropā / Rašalo kasetės kodas Europoje / Tindikassetti kood Euroopas / Yevropadaky syya kartrij kody / Yevropadagi siyoh kartriji kodi



BK	C	M	Y	R	GY
Melns Juoda Must Gara Qora	Gaišzils Žydra Tsūaan Mawy Zangori	Purpurs Purpurinē Magenta Goyy gyzyl Qirmizi	Dzeltens Geltona Kollane Sary Sariq	Sarkans Raudona Punane Gyzyl Qizil	Pelēks Pilka Hall Çal Kulrang
378	378	378	378	-	-
378XL	378XL	378XL	378XL	478XL	478XL

Ne visas kasetnes ir pieejamas visos reģionos. Visos kasetēs gali būti prieinamos ne visuose regionuose. Kōik kassetid ei ole kōigis piirkondades saadaval. Āhli kartrijler āhli sebiterede eleyeteri dāl. Barcha kartrijlar barcha hududlarda ham mavjud emas.

Lai iegūtu informāciju par Epson tintes kasetņu resursiem, lūdzu, apmeklējiet timekļa vietni. Norēdami gauti informācijas apie „Epson“ rašalo kaseciū išeiga, apsilankykite tinklalapyje. Info saamiseks Epsoni tindikassetide valiku kohta külastage veebilehte. Epson syya kartrijleriniñ sahpya sany hakda maglumat ūcin, websayta baryñ. Epson siyoh kartriji bilan chop qilish mumkin bo'lgan sahifalar soni to'g'risidagi ma'lumotlar olish uchun veb-saytga tashrif buyuring.

<http://www.epson.eu/pageyield>

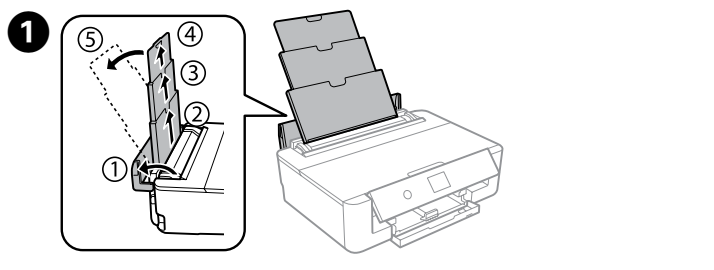
Papīra ievietošana aizmugurējā papīra padevē

Popieriaus įdėjimas į užpakalinį popieriaus tiekтуvą

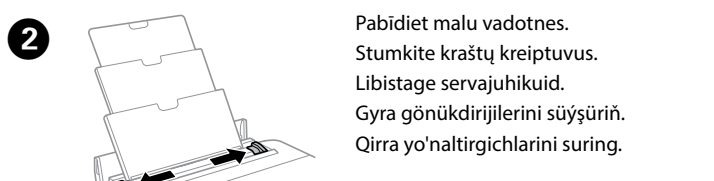
Paberi laadimine tagumisse paberisōōtjasse

Yzky kagyz berijā kagyz goymak

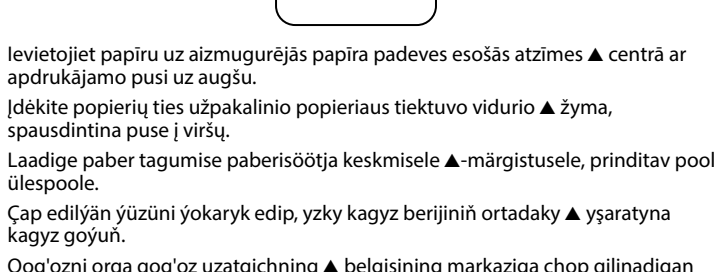
Orqa qog'oz uzatgichiga qog'oz yuklash



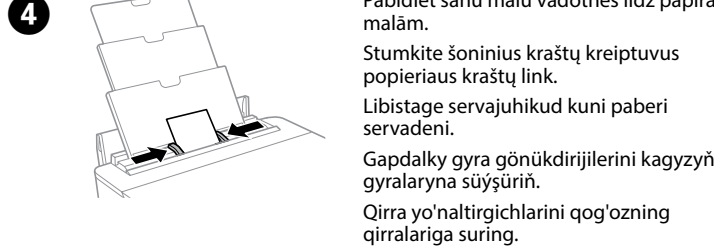
Atveriet padevēja aizsargu, izbidiet papīra balstu un tad sasveriet to atpakaļ. Atidarykite tiekтуvo apsaugā, ištēškite popieriaus atramā, tada jā pakreipkite atgal. Avage sōōtja kate, tōmmake paberi alus vālja ja kallutage sēda tahapoole. Berijiniñ saklājysyny ačyp, kagyz sōygedini uzaldyñ we yza tarap egiñ. Uzatgich to'sig'ini oching, qog'oz tayanchini uzaytiring va keyin uni orqaga qiyshaytiring.



2 Pabidiet malu vadotnes. Stumkite kraštų kreiptuvus. Libistage servajuhikuid. Gyra gönükdirijilerini süşürin. Qirra yo'naltirgichlarini suring.



3 Ievietojiet papīru uz aizmugurējās papīra padeves esošās atzīmes ▲ centrā ar apdrukājamo pusi uz augšu. Įdēkite popierijū ties užpakalinio popieriaus tiekтуvo vidurio ▲ žyma, spausdintina puse į viršų. Laadige paber tagumisse paberisōōtja keskmele ▲-mārğistusele, printitav pool ūlespoole. Çap edilyän yūzūni yōkaryk edip, yzky kagyz berijiniñ ortadaky ▲ şaratyna kagyz goyñ. Qog'ozni orqa qog'oz uzatgichning ▲ belgisining markaziga chop qilinadigan tomonini tepaga qaratan holda joylashtiring.



4 Pabidiet sānu malu vadotnes līdz papīra malām. Stumkite šoninius kraštų kreiptuvus popieriaus kraštų link. Libistage servajuhikud kuni paberi servadeni. Gapdalky gyra gönükdirijelerini kagzyñ gyralaryna süşürin. Qirra yo'naltirgichlarini qog'ozning qirralariga suring.

