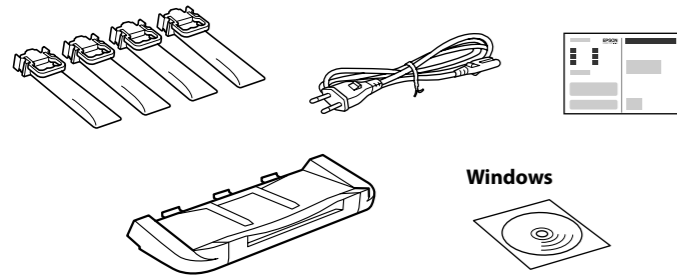




© 2017 Seiko Epson Corporation
Printed in XXXXXX



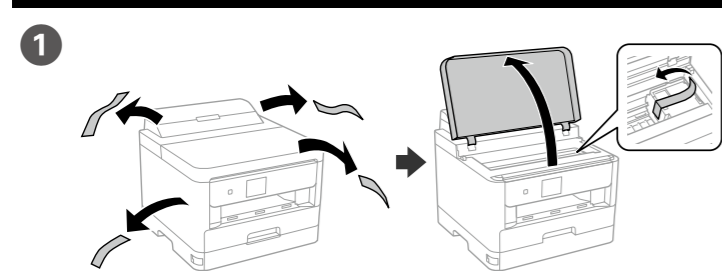
Windows

Contents may vary by location.

התוכן יכול להיות שונה ממקום למקום.

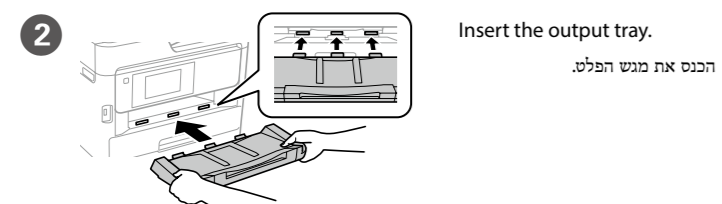


1



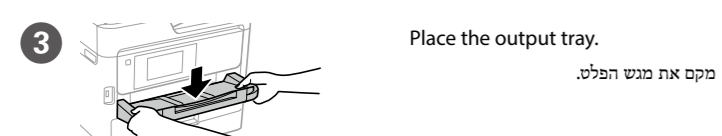
Remove all protective materials.

הסר את כל חומרי המגן.



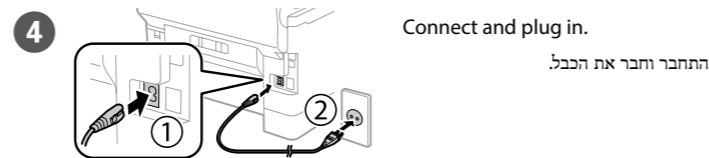
Insert the output tray.

הכנס את מגש הפלט.



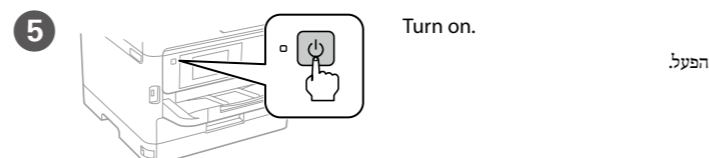
Place the output tray.

מקם את מגש הפלט.



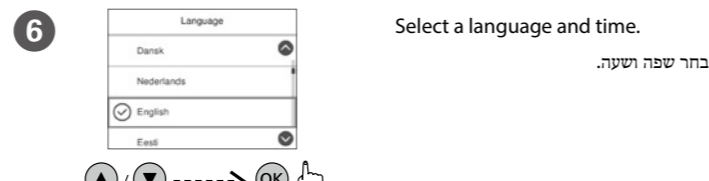
Connect and plug in.

התחבר וחבר את הכבל.



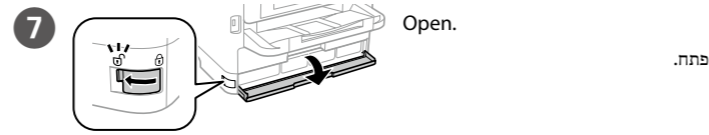
Turn on.

הפעל.



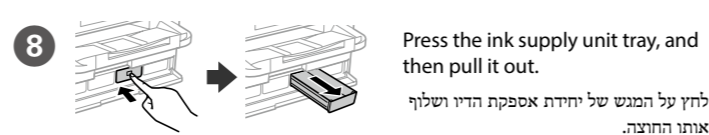
Select a language and time.

בחר שפה ושעה.



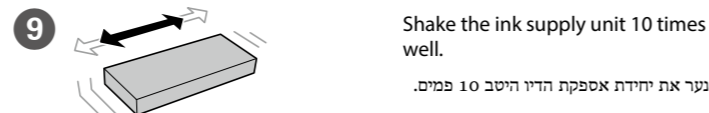
Open.

פתח.



Press the ink supply unit tray, and then pull it out.

לחץ על המגש של יחידת אספקת הדיו ושלוף אותו החוצה.

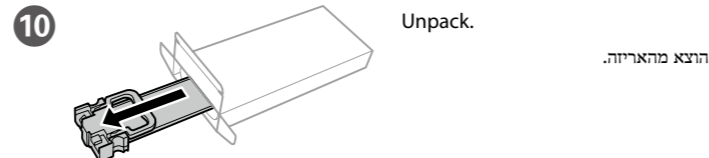


Shake the ink supply unit 10 times well.

נער את יחידת אספקת הדיו היטב 10 פעמים.

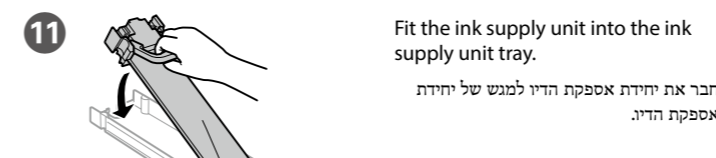
For the initial setup, make sure you use the ink supply units that came with this printer. These ink supply units cannot be saved for later use. The initial ink supply units will be partly used to charge the print head. These ink supply units may print fewer pages compared to subsequent ink supply units.

אם מדובר בהתקנה ראשונית, ודא שאתה משתמש ביחידות אספקת הדיו שהגיעו עם המודפסת. לא ניתן לשמור את יחידות אספקת דיו אלה לשימוש מאוחר יותר. יחידות אספקת הדיו הראשוניות יישמשו גם לטעינת ראש ההדפסה. ייתכן שיחידות אספקת דיו אלה ידפיסו פחות עמודים בהשוואה ליחידות אספקת דיו שתשתמש בהן בהמשך.



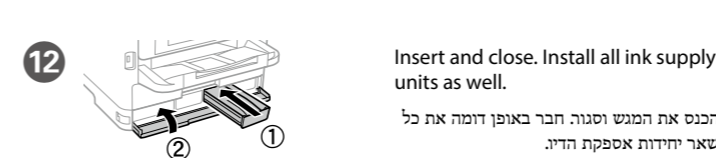
Unpack.

הוצא מהאריזה.



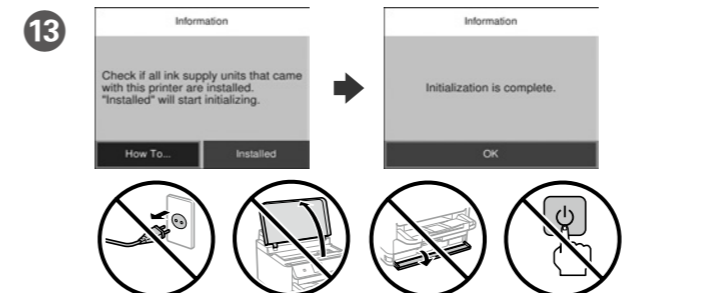
Fit the ink supply unit into the ink supply unit tray.

חבר את יחידת אספקת הדיו למגש של יחידת אספקת הדיו.



Insert and close. Install all ink supply units as well.

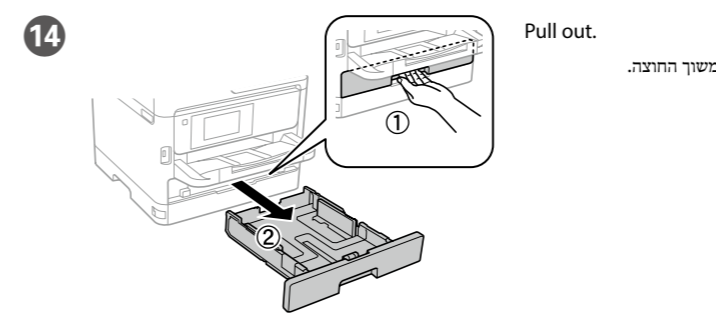
הכנס את המגש וסגור. חבר באופן דומה את כל שאר יחידות אספקת הדיו.



13

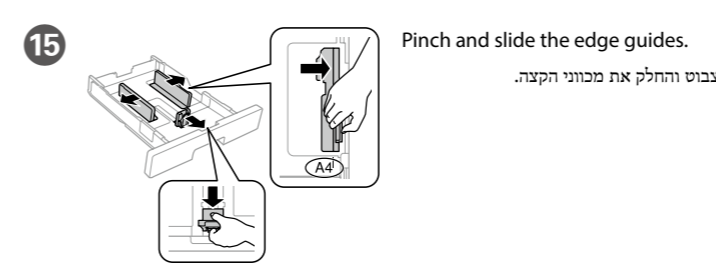
Wait until the charging is finished.

המתן עד לסיום הטעינה.



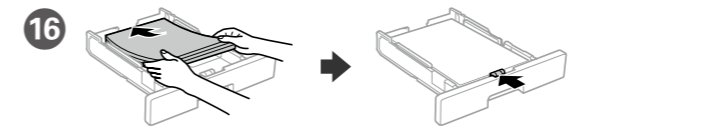
Pull out.

משוך החוצה.



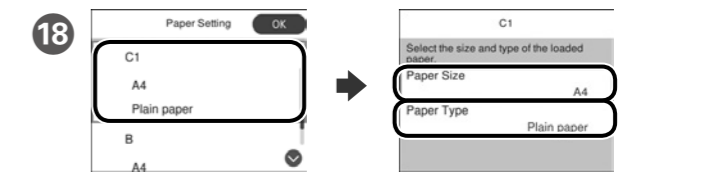
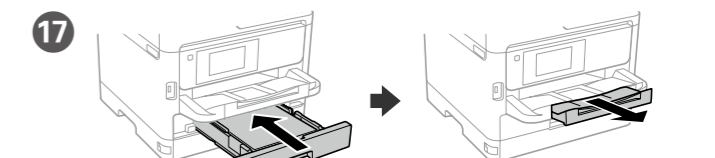
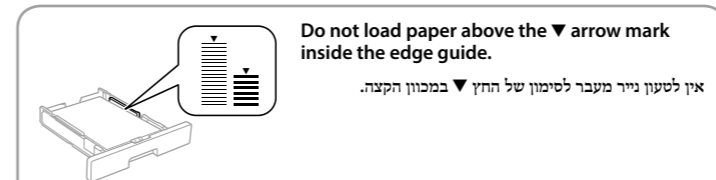
Pinch and slide the edge guides.

צבט והחלק את מכווני הקצה.



Load A4 size paper toward the back of the paper cassette with the printable side face down then slide the front edge guide to the paper.

טען נייר בגודל A4 כלפי הגב של מחסנית הנייה, כשהצד הניתן להדפסה פונה כלפי מטה, ולאחר מכן החלק את מכוון הקצה עד לנייה.



Check the paper size and paper type for the paper sources. Select **OK** if the settings are correct, or select the correct paper size and paper type. You can change these settings later.

בדוק את גודל הנייר ואת סוג הנייר שמוגדרים עבור מקורות הנייה אם ההגדרות נכונות, לחץ על 'אישור'. אחרת, בחר את גודל הנייר וסוג הנייר הנכונים. ניתן לשנות הגדרות אלה בשלב מאוחר יותר.

2

Windows



Insert the CD and then select A. If you need to connect multiple computers as an administrator, select B and see the *Administrator's Guide* to set up the administrator's settings.

הכנס את הדיסק ולחץ על A. אם תרצה לחבר כמה מחשבים כמנהל מערכת, לחץ על B וערוך את הגדרות מנהל המערכת בעזרת במדריך למנהלי המערכת.

If the Firewall alert appears, allow access for Epson applications.
אם מופיעה התראת חומת אש, יש לאפשר גישה ליישומי Epson.

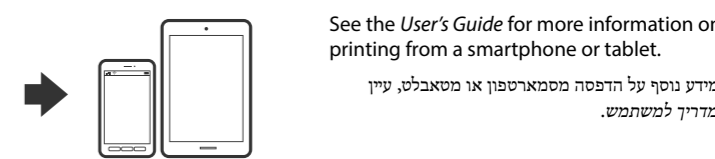
No CD/DVD drive Mac OS



Visit the website to start the setup process, install software, and configure network settings.

בקר באתר כדי להתחיל את תהליך ההתקנה וההגדרה, להתקין תוכנות ולהגדיר את הרשת.

iOS/Android



See the *User's Guide* for more information on printing from a smartphone or tablet.

למידע נוסף על הדפסה מסמארטפון או מסאבלט, עיין במדריך למשתמש.



Important Safety Instructions/

הוראות בטיחות חשובות



Use only the power cord that comes with the printer. Use of another cord may cause fire or shock. Do not use the cord with any other equipment.

יש להשתמש אך ורק בכבל החשמל המסופק עם המדפסת. שימוש בכבל אחר עלול לגרום לשרפה או להתחשמלות. אין להשתמש בכבל עם כל מכשיר אחר.



Be sure your AC power cord meets the relevant local safety standard.

יש לוודא שכבל החשמל AC עומד בתקני הבטיחות המקומיים הרלוונטיים.



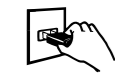
Except as specifically explained in your documentation, do not attempt to service the printer yourself.

אין לנסות ולטפל במדפסת באופן עצמאי מלבד באופן המפורט במסמכים המצורפים.



Do not let the power cord become damaged or frayed.

אין להשתמש בכבל חשמל פגום או ב לוי.



Place the printer near a wall outlet where the power cord can be easily unplugged.

הצב את המדפסת ליד שקע חשמל שניתן לחבר אליו את הכבל בצורה בטיחותית.



Do not place or store the product outdoors, near excessive dirt or dust, water, heat sources, or in locations subject to shocks, vibrations, high temperature or humidity.

אין למקם או לאחסן את המדפסת מחוץ למבנה, ליד לכלוך או אבק רב, מים, מקורות חום, או במקומות המועדים להתחשמלות, לטלטולים, לטמפרטורה גבוהה או ללחות.



Take care not to spill liquid on the product and not to handle the product with wet hands.

הזהר שלא לשרוף נוזלים על המדפסת ולא לטפל בה בידיים רטובות.



Keep this product at least 22 cm away from cardiac pacemakers. Radio waves from this product may adversely affect the operation of cardiac pacemakers.

הרחק את המדפסת לפחות 22 ס"מ מקוצבי לב. גלי רדיו הנפלטים מהמדפסת עלולים להשפיע לרעה על הפעילות של קוצבי לב.



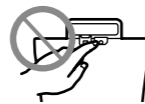
If the LCD screen is damaged, contact your dealer. If the liquid crystal solution gets on your hands, wash them thoroughly with soap and water. If the liquid crystal solution gets into your eyes, flush them immediately with water. If discomfort or vision problems remain after a thorough flushing, see a doctor immediately.

במקרה של נזק למסך ה-LCD, יש ליצור קשר עם המוכה במקרה של מגע עם תמיסת הנחל הגבישי, יש לרחוץ את הידיים היטב בסבון ומים. במקרה של מגע עם תמיסת הנחל הגבישי, יש לשטוף את העיניים במים באופן מיידי. אם לאחר שטיפה יסודית נמשכות הבעיות בראיה או תחושת אי הנוחות, יש לפנות לרופא ללא דיחוי.



Keep ink supply units out of the reach of children.

יש לשמור את יחידות אספקת הדיו הרחק מהישג ידם של ילדים.



Be careful when you handle used ink supply units, as there may be some ink around the ink supply port.

If ink gets on your skin, wash the area thoroughly with soap and water.

If ink gets into your eyes, flush them immediately with water.

If discomfort or vision problems continue after a thorough flushing, see a doctor immediately.

If ink gets into your mouth, spit it out immediately and see a doctor right away.

יש לנקוט זהירות בעת הטיפול ביחידות אספקת דיו, משום שעשוי להימצא דיו סביב פתח אספקת הדיו.

במקרה של מגע עם הדיו, יש לרחוץ היטב בסבון ומים את העור באזור שנפגע.

במקרה של מגע דיו בעיניים, יש לשטוף את העיניים במים באופן מיידי.

אם גם לאחר שטיפה יסודית הבעיות בראיה או תחושת אי הנוחות נמשכות, יש לפנות לרופא ללא דיחוי.

אם חודר דיו לפה, יש לרוק אותו החוצה מיד ולפנות לרופא בו במקום.



For fax supported models only: Avoid using a telephone during an electrical storm. There may be a remote risk of electric shock from lightning.

לדגמים התומכים בפקס בלבד:

אין להשתמש בטלפון בזמן סופת ברקים.

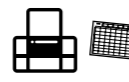
קיים סיכון קטן של התחשמלות מברק.



For fax supported models only: Do not use a telephone to report a gas leak in the vicinity of the leak.

לדגמים התומכים בפקס בלבד:

אין להשתמש בטלפון כדי לדווח על דליפת גז בקרבת מקור הדליפה.



Always keep this guide handy.

שמור את המדריך בהישג יד.



To prevent injuries, the product should be lifted and carried by two or more people if this is specified in the manual.

כדי למנוע פציעה, אין להרים או לשאת את המוצר לבד אלא רק עם לפחות אדם אחד נוסף, אם הדבר רשום במדריך.



To prevent ink leakage, remove all ink supply units before moving or transporting the product if this is specified in the manual.

כדי למנוע דליפת דיו, הסר את כל יחידות אספקת הדיו לפני שינוע או הזזת המוצר, אם זה רשום במדריך.

Epson Connect



➔ <https://www.epsonconnect.com/>

Using your mobile device, you can print from any location worldwide to your Epson Connect compatible printer. Visit the website for more information.

באמצעות המדפסת הניידת, ניתן להדפיס מכל מקום ברחבי העולם אל מדפסת Epson שתומכת ב-Epson Connect. לקבלת מידע נוסף, בקר באתר האינטרנט.

Questions?



You can open the PDF manuals from the shortcut icon, or download the latest versions from the following website. See the *User's Guide* to install the PS/PCL driver.

ניתן לפתוח את המדריכים בפורמט PDF באמצעות סמל קיצור הדרך, או להוריד את הגרסאות העדכניות שלהם מהאתר הבא. להתקנת מנהל התקן PS/PCL, עיין במדריך למשתמש.

➔ <http://www.epson.eu/Support> (Europe)
<http://support.epson.net> (outside Europe)

Windows® is a registered trademark of the Microsoft Corporation.
Mac is a trademark of Apple Inc., registered in the U.S. and other countries.
Android™ is a trademark of Google Inc.

Maschinenlärminformations-Verordnung 3. GPGVG: Der höchste Schalldruckpegel beträgt 70 dB(A) oder weniger gemäß EN ISO 7779.

Das Gerät ist nicht für die Benutzung im unmittelbaren Gesichtsfeld am Bildschirmarbeitsplatz vorgesehen. Um störende Reflexionen am Bildschirmarbeitsplatz zu vermeiden, darf dieses Produkt nicht im unmittelbaren Gesichtsfeld platziert werden.

Обладнання відповідає вимогам Технічного регламенту обмеження використання деяких небезпечних речовин в електричному та електронному обладнанні.

для пользователей из России Срок службы: 3 года

AEEE Yönetmeliğine Uygundur.

Ürünün Sanayi ve Ticaret Bakanlığına tespit ve ilan edilen kullanma ömrü 5 yıldır.

Tüketicilerin şikayet ve itirazları konusundaki başvuruları tüketici mahkemelerine ve tüketici hakem heyetlerine yapılabilir.

Üretici: SEIKO EPSON CORPORATION

Adres: 3-5, Owa 3-chome, Suwa-shi, Nagano-ken 392-8502 Japan

Tel: 81-266-52-3131

Web: <http://www.epson.com/>

The contents of this manual and the specifications of this product are subject to change without notice.

